

# MAROMO

**LOCOMOTORAS - VAGONES - SEÑALES - ESTACIONES  
VIAS - DESVIOS - ACCESORIOS**

DE VENTA







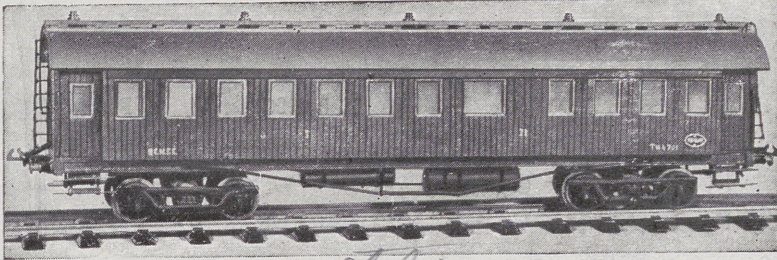
REPRESENTANTE

*Fermin Arribas*

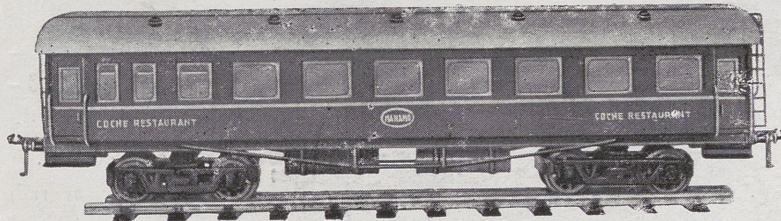
Prolong. Zabala, 2-4.º-ext.-dcha.

Teléf. 37569 · BILBAO

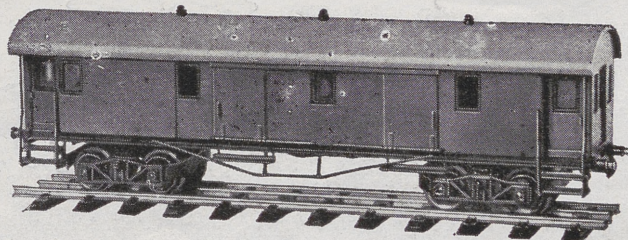




T. W. 453<sup>5</sup> *metálico* Ptas. 135  
 Largo 40 cms. Vagón pasajeros I, con luz Color Roble

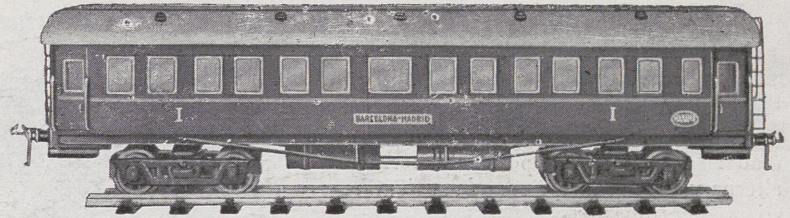


T. W. 4702 Ptas. 150  
 Largo 45 cms. Vagón Restaurante con luz Color Azul

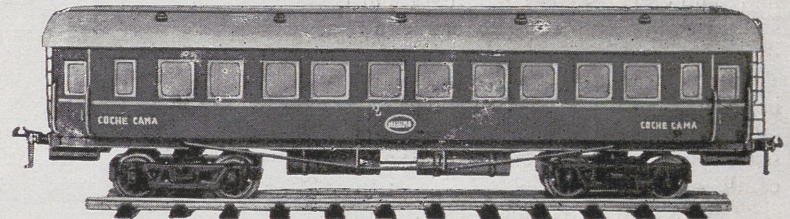


T. W. 4741 Ptas. 150  
 Largo 40 cms. Furgón expés con luz y farol de cola Color Verde o azul

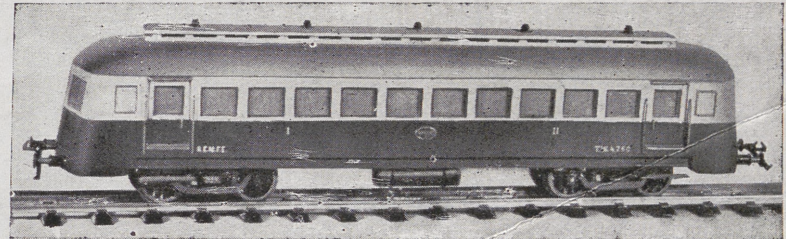
FA-C25-26



T. W. 4703<sup>6</sup> *II* Ptas. 125  
 Largo 40 cms. Vagón pasajeros ~~II~~ con luz Color Verde  
 T. W. 4701<sup>B</sup> *pasajeros III* Ptas. 125  
 Largo 45 cms. Vagón butacas, con luz Color Azul



T. W. 4703 Ptas. 150  
 Largo 45 cms. Vagón cama, con luz Color Verde o azul



T. W. 4751 Ptas. 135  
 Largo 46 cms. Vagón autovía, con luz Color Amarillo y verde



R.42078



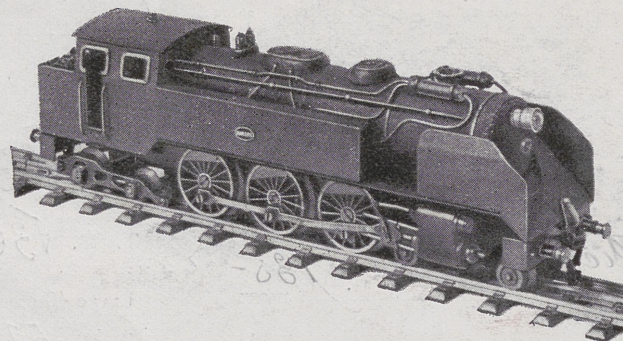
## LOCOMOTORAS

Todas las locomotoras van provistas de un motor eléctrico de 20 24 Volts. y por lo tanto solo deben conectarse a un transformador cuando se dispone de corriente alterna y a un reductor cuando se tiene corriente continua.

Se recomienda el empleo de nuestros transformadores o reductores, que están estudiados para dar el máximo resultado, pues de ellos depende en gran manera el buen funcionamiento del motor y lograr su total rendimiento.

Están construidas con materiales de alta calidad y fácilmente desmontables para facilitar el recambio de las piezas, ya que se ha tenido en cuenta el desgaste propio de su funcionamiento, logrando con ello una duración ilimitada.

Todas las locomotoras se sirven con cambio de marchas, pero debe indicarse después de su número, la letra "M" si se desea solo el cambio manual; "MA" si desea cambio manual y automático alterno; "C" si se desea automático por selenio, para el funcionamiento de éste, debe tenerse un transformador rectificador o acoplar un rectificador al transformador corriente.



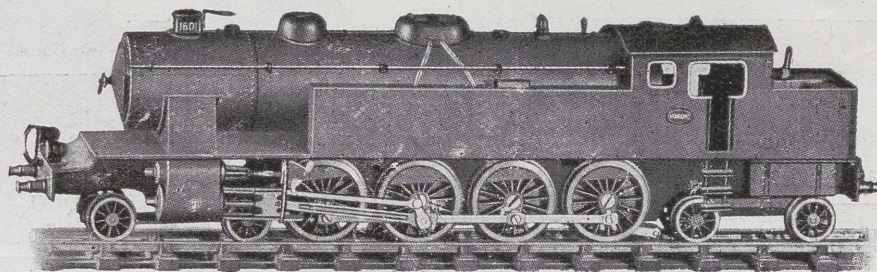
T. L. 3001

Ptas. 750

Locomotora "Roma" 4-6-4

Largo 35 cms.

Color Negro acerado

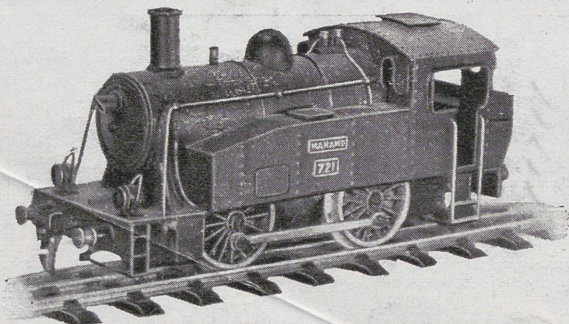


T. L. 3002 Ptas. 1300

Locomotora "1601" 4-8-4

Largo 40 cms.

Color Negro acerado



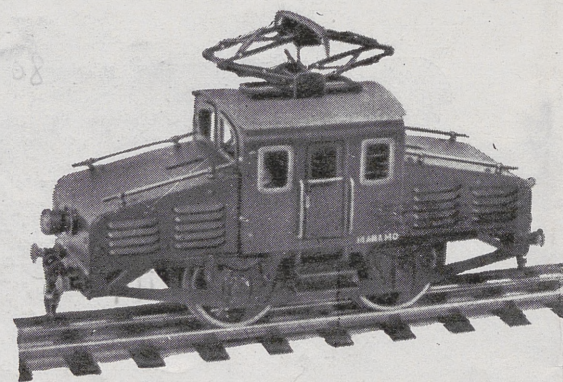
T. L. 3003

Ptas. 500

Locomotora "Tanque" 0-4-0

Largo 24 cms.

Color Negro acerado



T. L. 3004

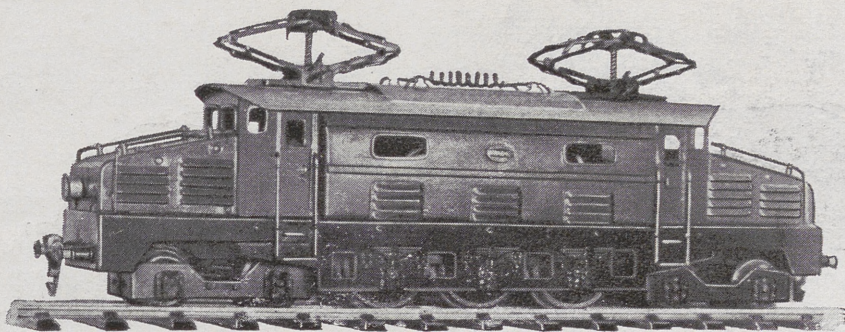
Ptas. 400

Locomotora "Dan" 0-4-0

Largo 24 cms.

Color Verde





T. L. 3005

Ptas. 850

Locomotora "Norte" 4-6-4

Largo 40 cms.

Color verde

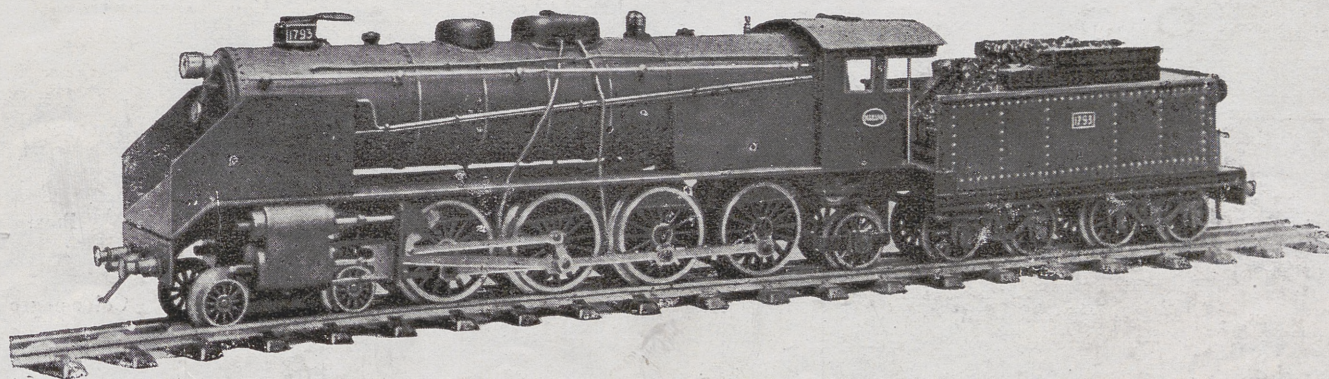
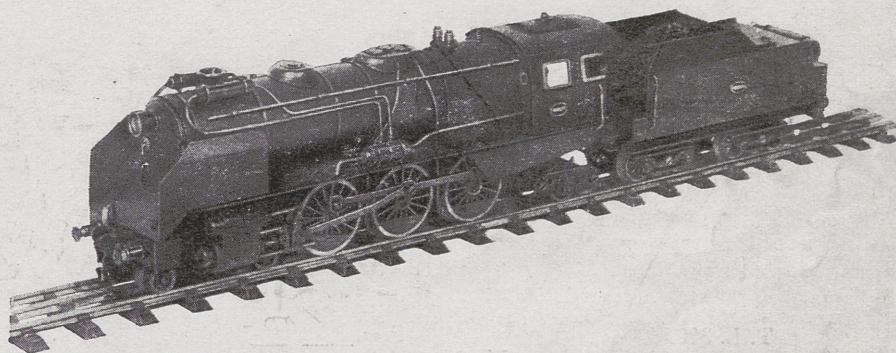
T. L. 3006

Ptas. 850

Locomotora "Marte" 4-6-2

Largo 52 cms.

Color negro acerado



T. L. 3007

Ptas. 1.600

Locomotora "1793" 4-8-2

Largo 62 cms.

Color negro acerado



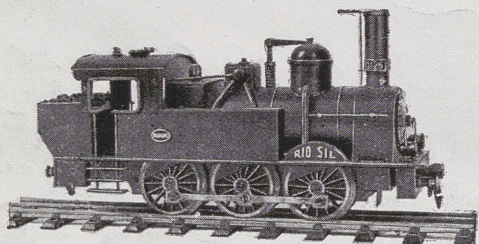
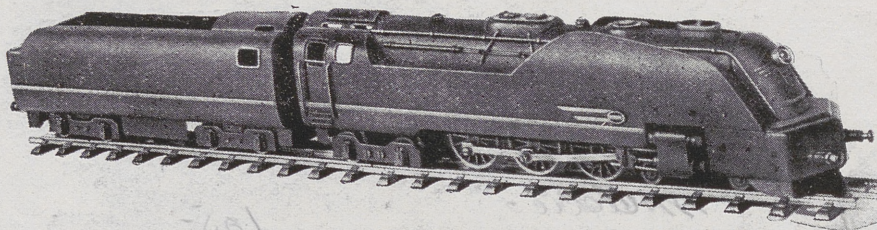
T. L. 3008

Ptas. 1.000

Locomotora "Condor" 4-6-4

Largo 68 cms.

Color negro acerado



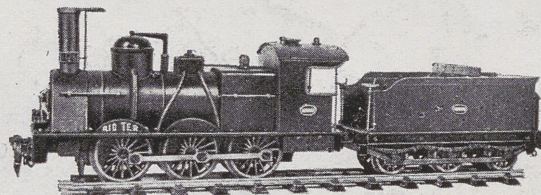
T. L. 3009

Ptas. 600

Locomotora "Río-Sil" 0-6-0

Largo 26 cms.

Color negro acerado



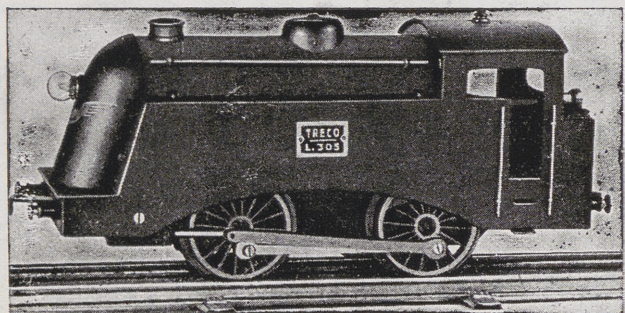
T. L. 3010

Ptas. 700

Locomotoro "Río-Ter" 0-6-0

Largo 42 cms.

Color negro acerado



T. L. 3011

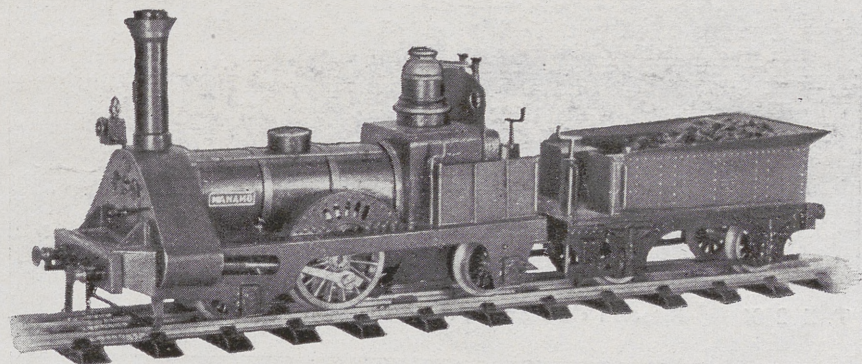
Ptas. 350

Locomotora "Victoria" 0-4-0

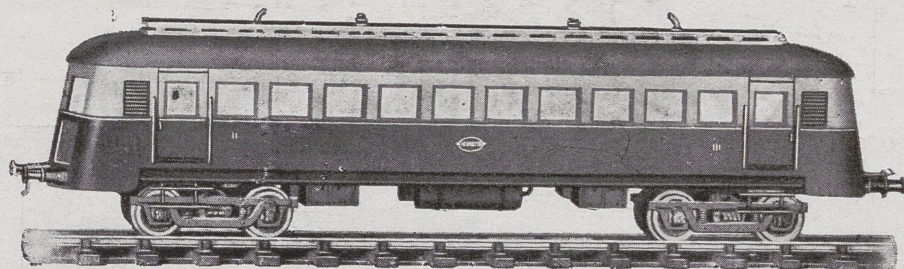
Largo 23 cms.

Color negro acerado

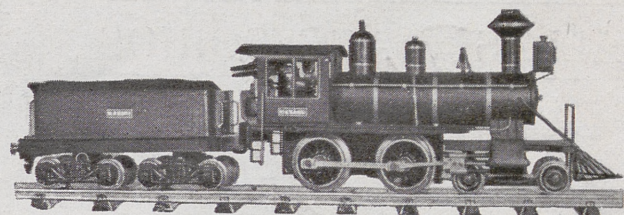




T. L. 3012 Locomotora "Centenario" 2-2-2  
 Largo 38 cms. Ptas. 800  
850 Color verde



T. L. 3102 Tren tranvía  
 Largo 1 m. Ptas. 850  
 Color amarillo y marrón



T. L. 3013 Locomotora "Rogers" 4-4-0  
 Largo 43 cms. Ptas. 700  
 Color negro acerado

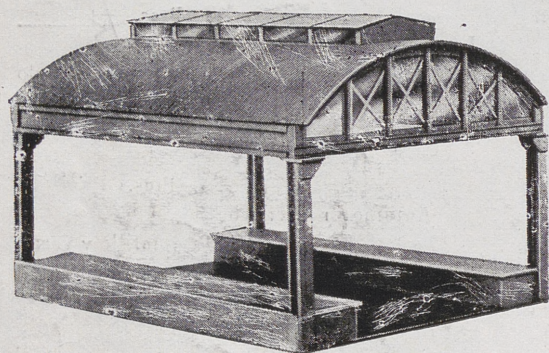
T. L. 3100 Automotr eléctrico  
 Largo 46 cms. Ptas. 500  
 Color amarillo y verde

T. L. 3101 Autovía  
 Largo 46 cms. Ptas. 500  
 Color amarillo y verde





# ESTACIONES, CASILLAS, VALLAS y ACCESORIOS

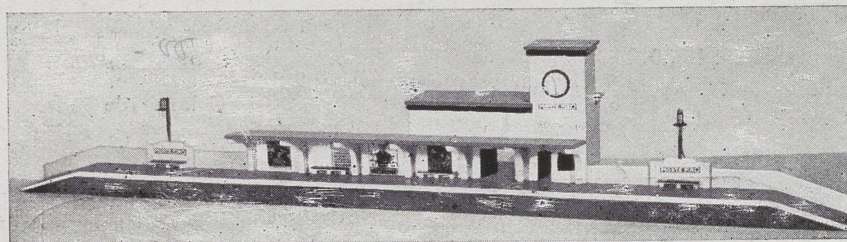


T. E. 2004 Ptas. ....  
Marquesina de estación de doble vía central

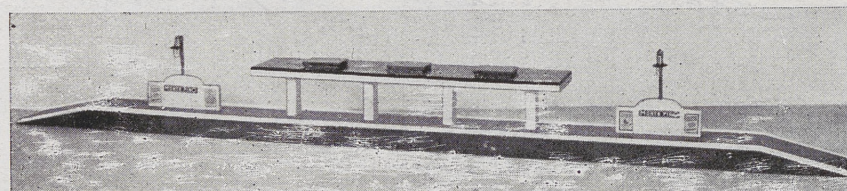
T. E. 2004 A Ptas. ....  
Marquesina de estación de doble vía central  
y dos laterales



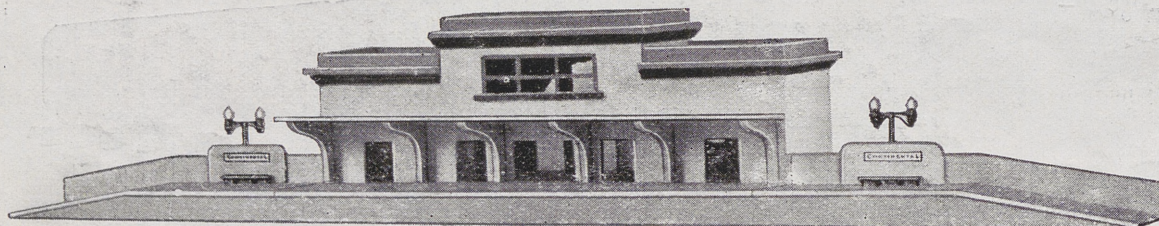
T. E. 2001 Estación «Mar Azul», con instalación eléctrica Ptas. ....



T. E. 2002 Estación «Montepino» con instalación eléctrica Ptas. ....

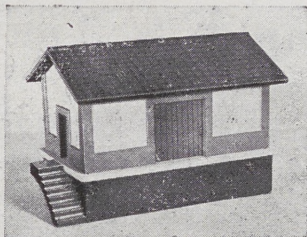


T. E. 2003 Andén de pasajeros con instalación eléctrica Ptas. ....

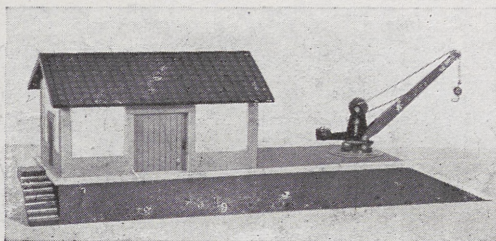


T. E. 2005 Ptas. ....  
Estación «Continental» con instalación eléctrica.

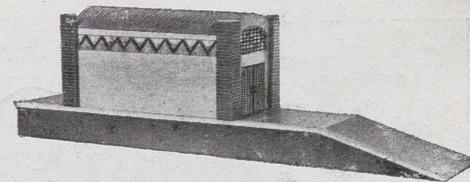




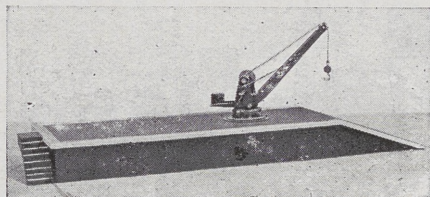
T. E. 2011 Ptas. 50  
Estación de mercancías



T. E. 2012 Ptas. 80  
Estación de mercancías con grúa



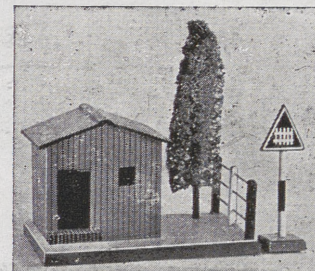
T. E. 2013 Ptas. 55  
Depósito de mercancías



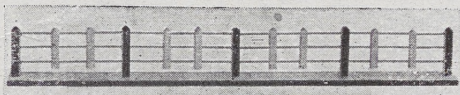
*6. 57 km*  
T. E. 2014 Ptas. 50  
Andén con grúa



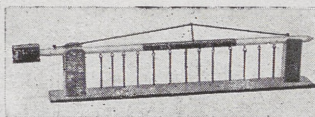
T. E. 2101 Ptas. 10  
Casilla guardavía



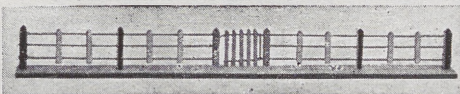
T. E. 2102 Ptas. 15  
Casilla paso a nivel



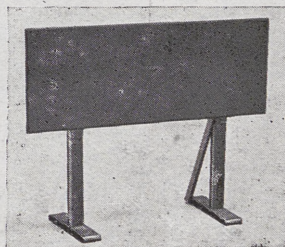
T. E. 2201 Ptas. 7'50  
Valla



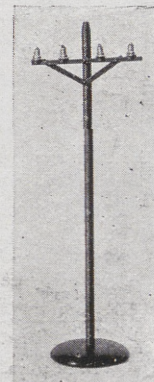
T. E. 2204 Ptas. 10  
Barrera paso a nivel



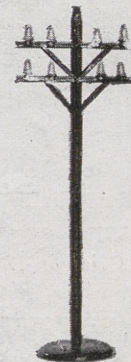
T. E. 2202 Ptas. 9  
Valla con puerta



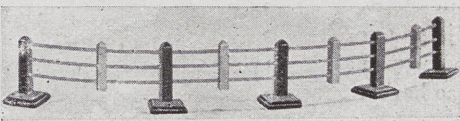
T. A. 2401 Ptas. ....  
Pancarta para anuncios



T. A. 2501 Ptas. ....  
Poste telégrafo sencillo

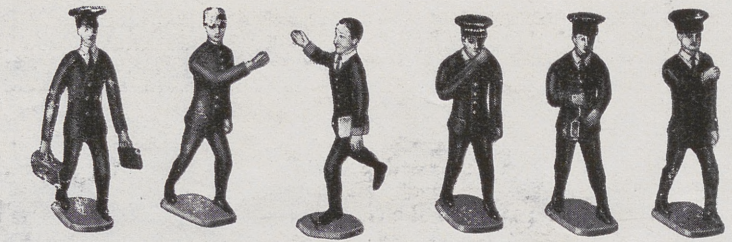
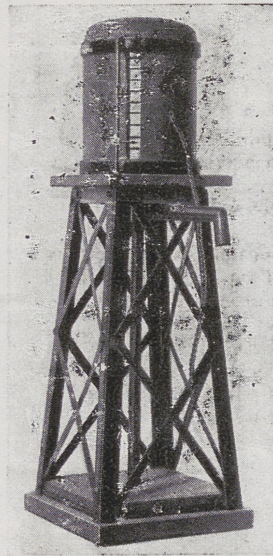
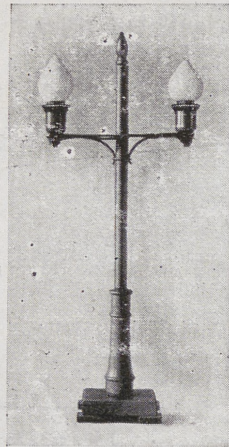


T. A. 2502 Ptas. ....  
Poste telégrafo doble

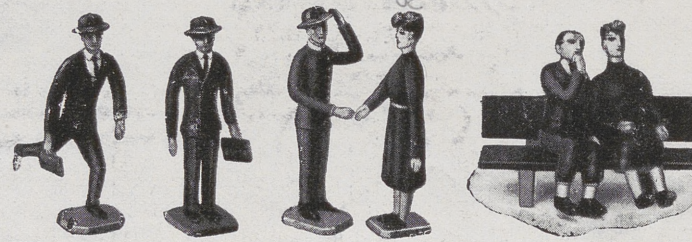


T. E. 2203 Ptas. 7'50  
Valla para curvas





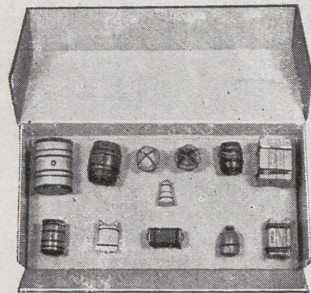
T. A. 2601 Empleados estación. Caja con 6 piezas Ptas. ....



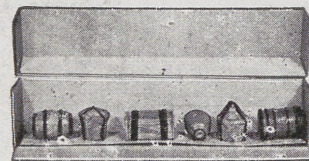
T. A. 2602 Viajeros. Caja con 6 piezas Ptas. ....

T. A. 2511 Ptas. .... Farol sencillo  
 T. A. 2512 Ptas. .... Farol doble  
 T. A. 2514 Ptas. .... Farol doble de estación

T. A. 2521 Ptas. 40  
 Depósito de agua



T. A. 2551 Ptas. ....  
 Caja con 12 piezas



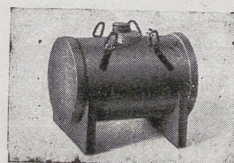
T. A. 2552 Ptas. ....  
 Caja con 6 piezas



- |            |              |            |
|------------|--------------|------------|
| T. A. 2531 | Bidón grande | Ptas. .... |
| » 2532     | » pequeño    | » .....    |
| » 2533     | Bocoy grande | » .....    |
| » 2534     | » pequeño    | » .....    |
| » 2534     | Lechera      | » .....    |
| » 2536     | Baúl         | » .....    |
| » 2537     | Caja grande  | » .....    |
| » 2538     | » pequeña    | » .....    |
| » 2539     | Saco harina  | » .....    |
| » 2540     | » cemento    | » .....    |
| » 2541     | Garrafa      | » .....    |
| » 2542     | Cesto        | » .....    |



T. A. 2543 Ptas. ....  
 Bala paja



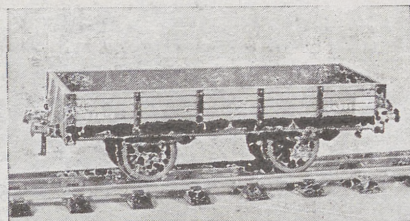
T. A. 2544 Ptas. ....  
 Contenedor



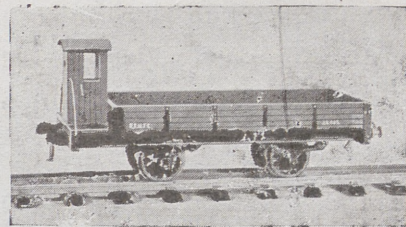
## VAGONES DE DOS EJES

Fiel reproducción de los tipos más corrientes, empleados por las grandes compañías, en su fabricación no se ha omitido ningún detalle y están contruídos con maderas escogidas y montados sobre un chasis de hierro, con ballestas y cajas de engrase de fundición. Los topes provistos de muelle completan su perfecto acabado.

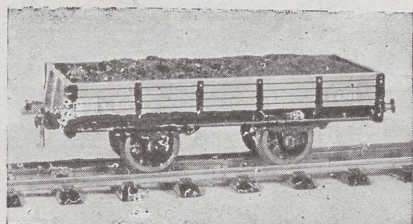
Dada la variedad de modelos puede el aficionado formar verdaderos convoyes de un realismo completo



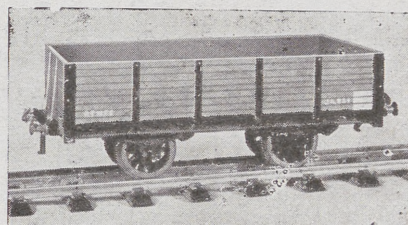
T. W. 4001 Ptas. 32  
Vagón bordes bajos  
Largo 19 cm. Color: Marrón, gris o verde



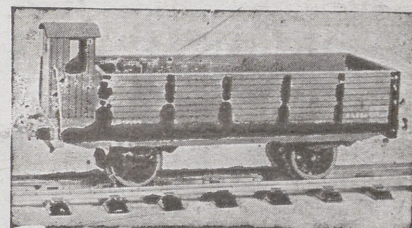
T. W. 4002 Ptas. 37  
Vagón bordes bajos con garita  
Largo 19 cms. Color: Marrón, gris o verde



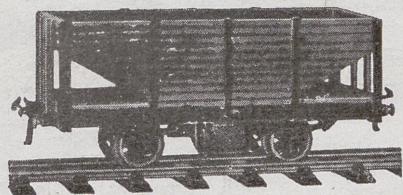
T. W. 4001 A Ptas. 31  
Vagón bordes bajos con carga arena  
T. W. 4001 C Ptas. —  
Vagón bordes bajos con carga carbón



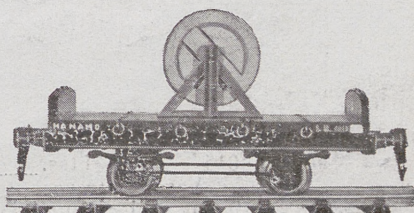
T. W. 4003 Ptas. 32  
Vagón bordes altos  
Largo 19 cm. Color: Marrón, gris o verde



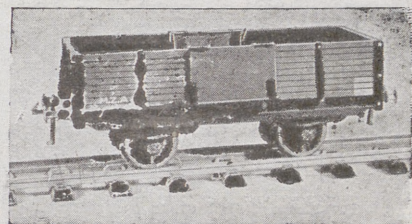
T. W. 4004 Ptas. 37  
Vagón bordes altos con garita  
Largo 19 cms. Color: Marrón, gris o verde



T. W. 4005 Ptas. 39  
Vagón tolva  
Largo 19 cms. Color: Gris

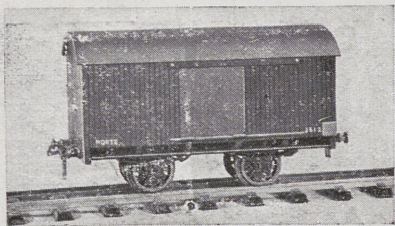


T. W. 4006 Ptas. 37  
Plataforma con carrete cables  
Largo 19 cms. Color: Gris

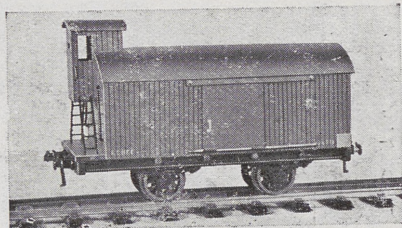


T. W. 4007 Ptas. 37  
Vagón abierto de puertas centrales  
Largo 19 cms. Color: Marrón o verde

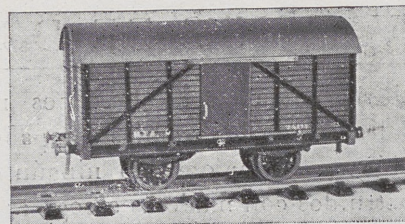




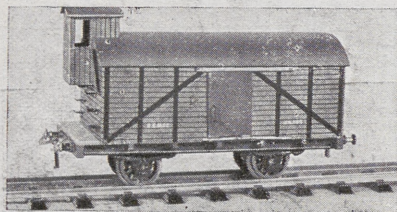
T. W. 4008      Ptas. 39  
 Vagón cerrado  
 Largo 19 cms. Color: Marrón o verde



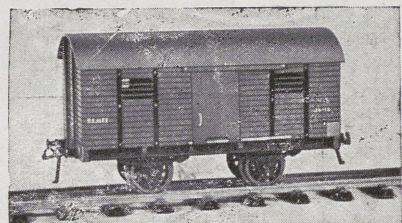
T. W. 4009      Ptas. 44  
 Vagón cerrado con garita  
 Largo 19 cms. Color: Marrón o verde



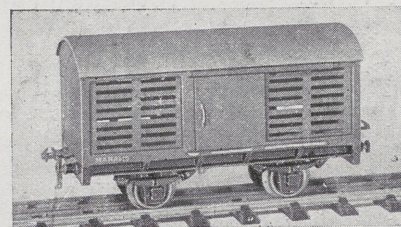
T. W. 4010      Ptas. 44  
 Vagón cerrado con refuerzos  
 Largo 19 cms. Color: Marrón o verde



T. W. 4011      Ptas. 49  
 Vagón cerrado con refuerzos y garita  
 Largo 19 cms. Color: Marrón o verde



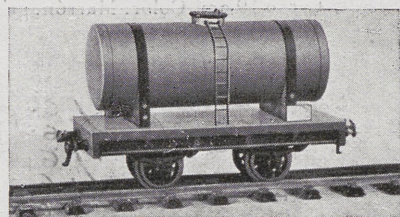
T. W. 4012      Ptas. 44  
 Vagón para ganado  
 Largo 19 cms. Color: Gris



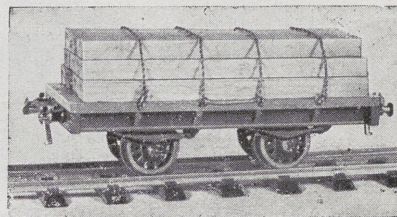
T. W. 4013      Ptas. 44  
 Vagón para pescado  
 Largo 19 cms. Color: Marrón



T. W. 4014      Ptas. 44  
 Vagón cuba  
 Largo 19 cms. Color: Roble y gris



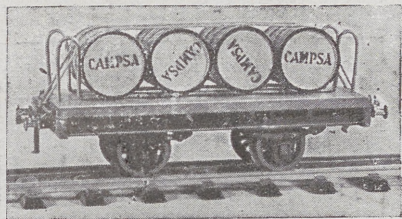
T. W. 4015      Ptas. 44  
 Vagón cisterna  
 Largo 19 cms. Color: Aluminio y gris



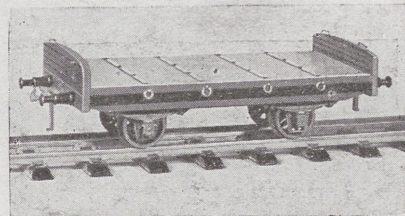
T. W. 4016      Ptas. 32  
 Plataforma con tablonos  
 Largo 19 cms. Color: Marrón

“MANAMO”

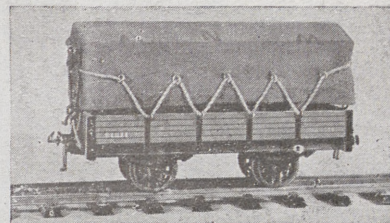




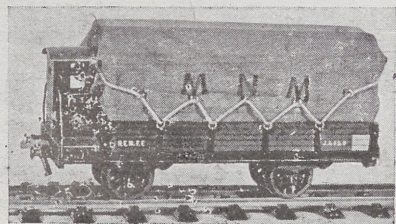
T. W. 4C17 Ptas. 39  
 Plataforma con bidones  
 Largo 19 cms. Color: Marrón



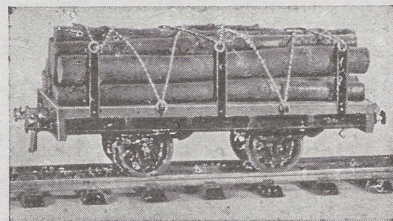
T. W. 4018 Ptas. 32  
 Vagón plataforma  
 Largo 19 cms. Color: Marrón



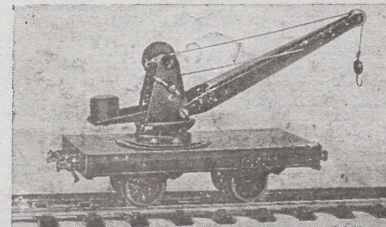
T. W. 019 Ptas. 39  
 Vagón toldo  
 Largo 19 cm Color Marrón, verde o gris



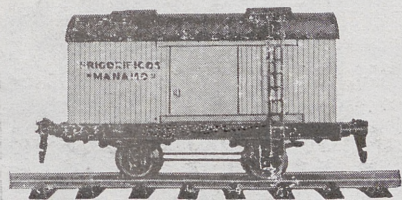
T. W. 4020 Ptas. 44  
 Vagón toldo con garita  
 Largo 19 cm Color marrón, verde o gris



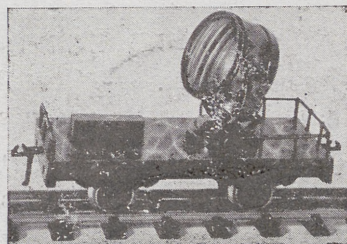
T. W. 4021 Ptas. 37  
 Vagón de troncos  
 Largo 19 cms. Color: Gris



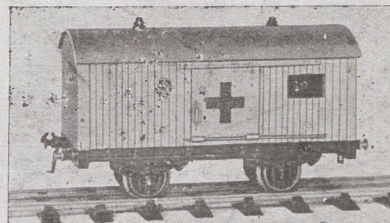
T. W. 4022 Ptas. 49  
 Vagón grúa  
 Largo 19 cms. Color: Gris



T. W. 4023 Ptas. 44  
 Vagón frigorífico  
 Largo 19 cms. Color: Blanco



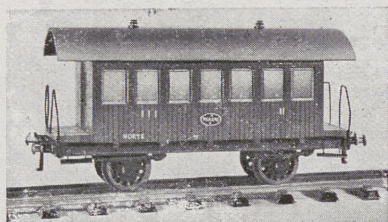
T. W. 4024 Ptas. 52  
 Vagón reflector  
 Largo 19 cms. Color Camuflado



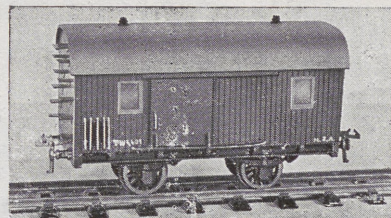
T. W. 4025 Ptas. 44  
 Vagón cruz roja  
 Largo 19 cms. Color: Blanco

“MANAMO”

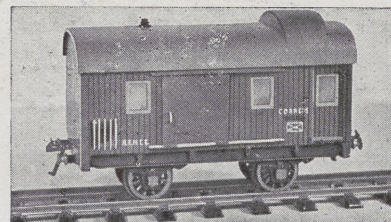




T. W. 4301 Ptas. 80  
 Vagón pasajeros con luz  
 Largo 24 cms. Color: Verde

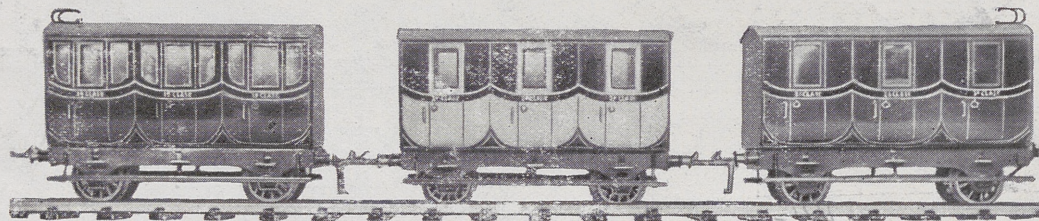


T. W. 4401 Ptas. 80  
 Vagón furgón, con luz y farol de color  
 Largo 24 cms. Color: Verde



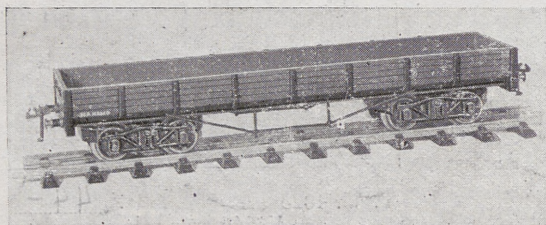
T. W. 4450 Ptas. 80  
 Vagón correo, con luz  
 Largo 24 cms. Color: Verde

### VAGONES DEL TREN-CENTENARIO



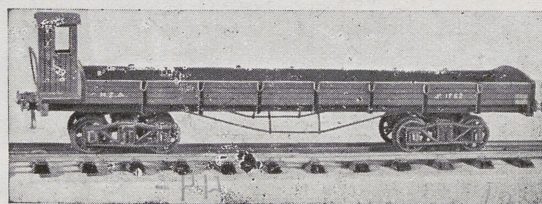
T. W. 4350 Ptas. 80 T. W. 4351 Ptas. 80 T. W. 4352 Ptas. 80  
 Vagón I, con luz Vagón II, con luz Vagón III, con luz  
 Largo 17 cms. Color Rojo y negro Lar. 17 c. Color Amarillo y Negro Largo 17 c. Color Marrón y Negro

### VAGONES SOBRE BOGIES



T. W. 4501 Ptas. 55  
 Vagón bordes bajos  
 Largo 34 cms. Color Marrón, gris o verde

Lo mismo que los vagones de dos ejes, su construcción es esmerada y con todos los detalles, van montados sobre bogies giratorios de fundición.

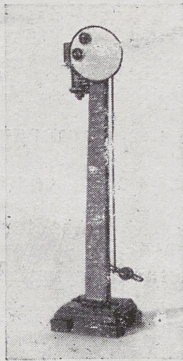


T. W. 4502 Ptas. 60  
 Vagón bordes bajos con garita  
 Largo 34 cms. Color Marrón, gris o verde



# “SEÑALES”

FIJAS O CON MOVIMIENTO MANUAL



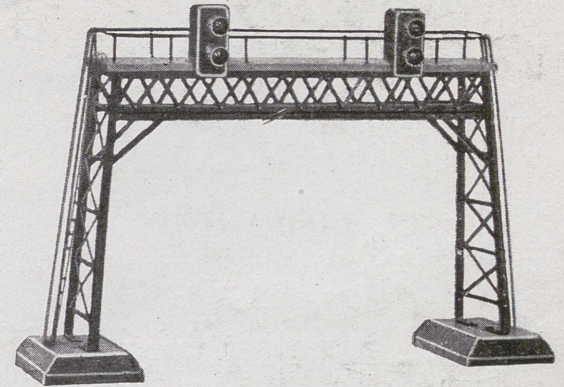
T. S. 1001 Ptas. 25  
Disco con luz eléctrica



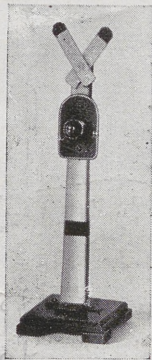
T. S. 1002  
Ptas. 25  
Semáforo con luz eléctrica



T. S. 1003 Ptas. 25  
Señal block con luz eléctrica



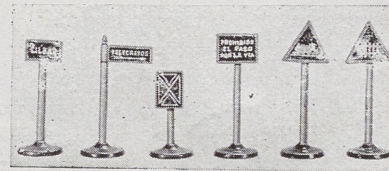
T. S. 1010  
Torre de Señales con luz eléctrica Ptas. 80



T. S. 1004  
Ptas. 25  
Señal paso nivel con luz eléctrica



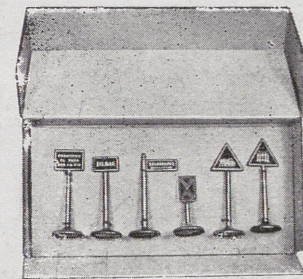
T. S. 1005  
Ptas. 25  
Disco con luz eléctrica



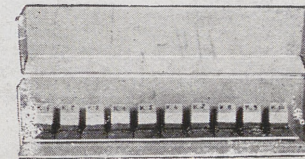
- T. S. 1101 Paso nivel abierto Ptas. 1.60
- » 1102 » con barrera » 1.60
- » 1103 Telégrafos » 1.60
- » 1104 Silbar » 1.60
- » 1105 Prohibido pasar la vía » 1.60
- » 1106 Ante semáforo » 1.60



T. S. 1107 Ptas. 1.  
Mojón marca kilómetros



T. S. 1201 Ptas. 1150  
Caja con juegos de señales



T. S. 1202 Ptas. 11  
Serie de marca kilómetros (1 al 10)

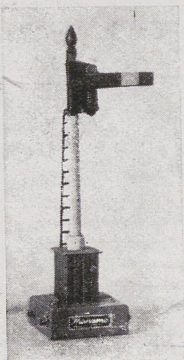


## “SEÑALES” electromagnéticas

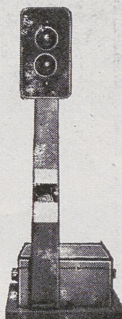
Todas estas señales funcionan automáticamente al paso del tren o bien a voluntad por pulsadores. (Ver instalaciones)



T. S. 1501  
Ptas. 60  
Disco con  
dispositivo de  
paro del tren



T. S. 1502 - Ptas. 60  
Semáforo con dispositivo  
de paro de tren

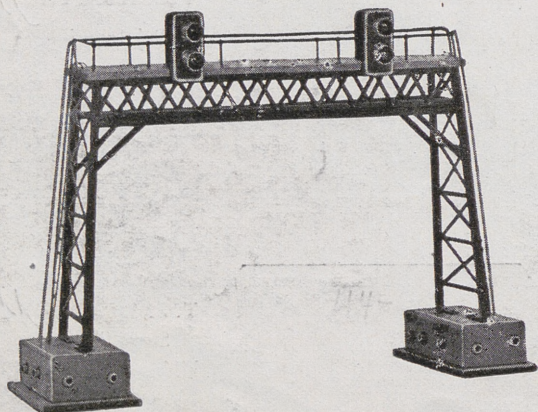


T. S. 1503  
Ptas. 60  
Señal block con  
dispositivo de  
paro del tren

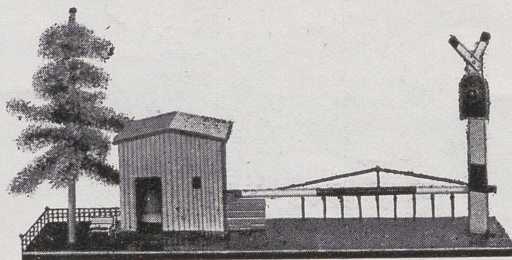


T. S. 1505  
Ptas. 60  
Disco con  
dispositivo de  
paro del tren

Todas estas señales electromagnéticas, van provistas de sus correspondientes placas de contactos y cordones, o sea listas para instalar

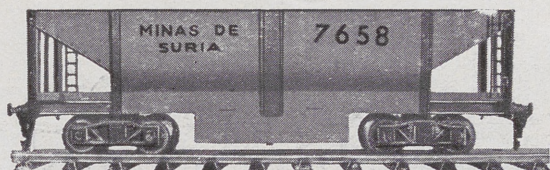


T. S. 1510 Ptas. 150  
Torre de señales entrada  
estación con dispositivo  
de paro del tren

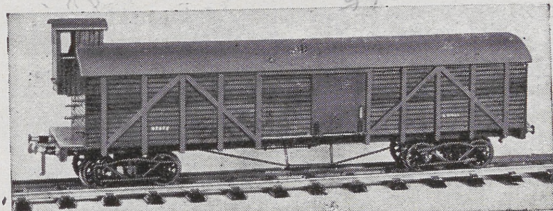


T. S. 1520 Ptas. 85  
Barrera paso nivel con señal de precaución  
T. S. 1521 Ptas. 70  
(La misma sin casilla puede acoplarse con la anterior para formar barrera a ambos lados de la vía)

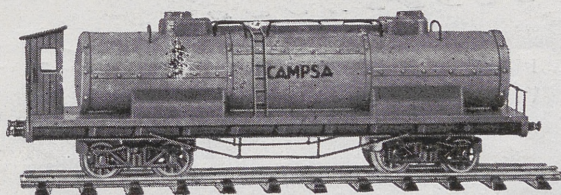




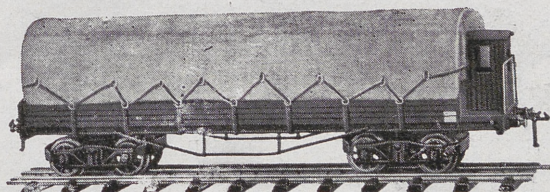
T. W. 4505      Ptas. 80  
Vagón tolva      Color gris o verde  
Largo 34 cms.



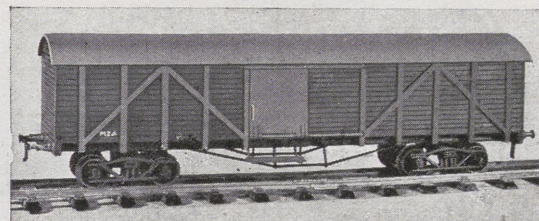
T. W. 4509      Ptas. 80  
Vagón cerrado con garita      Color marrón o verde  
Largo 34 cms.



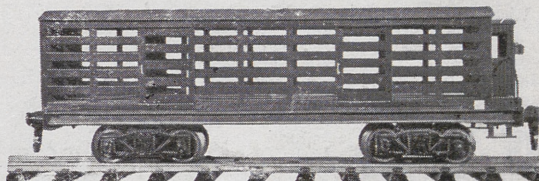
T. W. 4515      Ptas. 80  
Vagón cisterna      Color aluminio y gris  
Largo 34 cms.



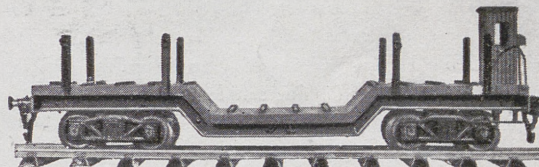
T. W. 4520      Ptas. 80  
Vagón toldo con garita de freno      Color marrón o verde  
Largo 34 cms.



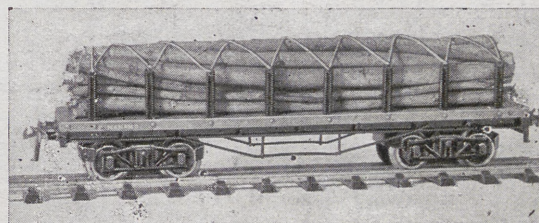
T. W. 4508      Ptas. 70  
Vagón cerrado      Color marrón o verde  
Largo 34 cms.



T. W. 4513      Ptas. 80  
Vagón ganado      Color marrón o gris  
Largo 34 cms.

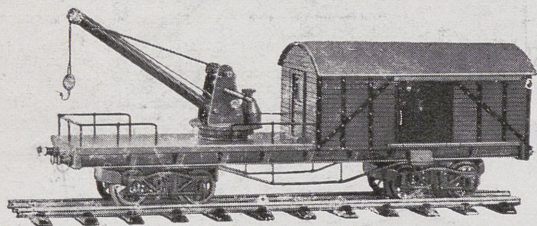


T. W. 4518      Ptas. 75  
Vagón plataforma      Color gris  
Largo 34 cms.

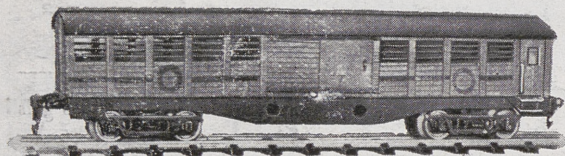


T. W. 4521      Ptas. 60  
Vagón de troncos      Color gris  
Largo 34 cms.

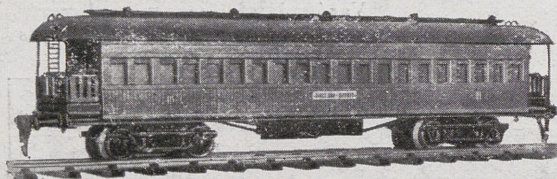




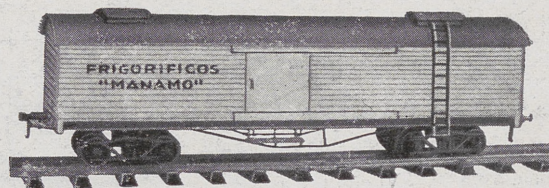
T. W. 4522 Vagón grúa Ptas. 85  
Largo 24 cms. Color Marrón



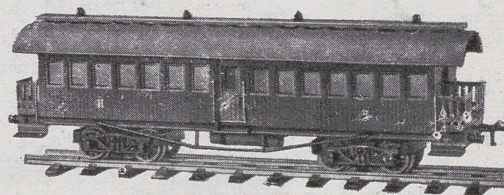
T. W. 4526 Vagón transfesa Ptas. 85  
Largo 40 cms. Color Azul



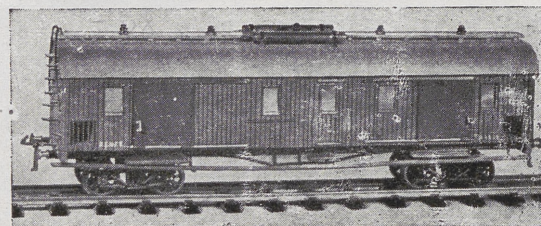
T. W. 4532 Vagón pasajeros II o III, con luz Ptas. 125  
Largo 40 cms. Color Roble



T. W. 4523 Vagón frigorífico Ptas. 80  
Largo 34 cms. Color blanco



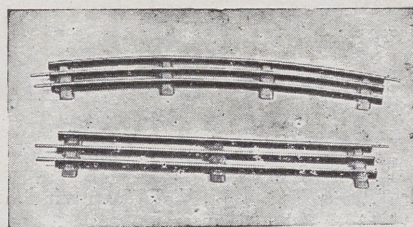
T. W. 4531 Vagón pasajeros con puertas, con luz Ptas. 125  
Largo 37 cms. Color Roble



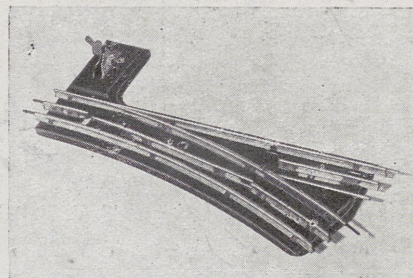
T. W. 4541 Furgón Norte, con luz y farol de cola Ptas. 125  
Largo 36 cms. Color Roble



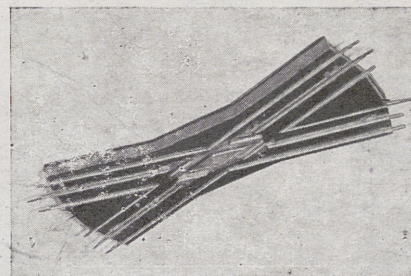
Galga 0 = ancho vía 32 milímetros **VIAS Y DESVIOS** 16 trozos vía curva forman un círculo de 1'80 m.  
**VIA STANDARD**- Rail hojadelata sobre traviesas estampadas



- T. V. 1 - Vía recta Ptas. ....  
 T. V. 2 - » media recta » .....  
 T. V. 4 - » curva » .....  
 T. V. 5 - » medio curva » .....

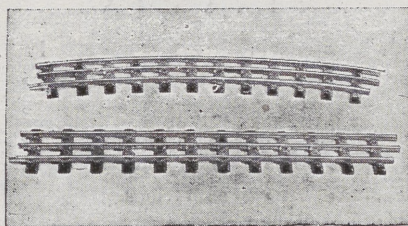


- T. V. 11 - Desvío derecha cambio por palanca Pts. ....  
 T. V. 13 - Desvío izquierda cambio por palanca Pts. ....

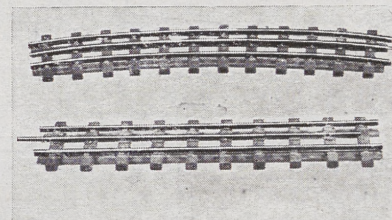


- T. V. 18 Cruce Ptas. ....

**VIA MODELO** - Rail zinc sobre traviesas estampadas

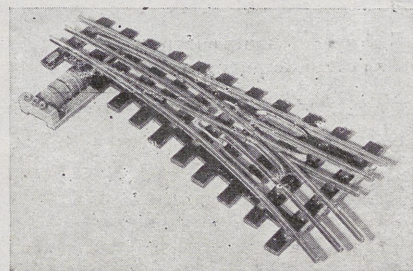


- T.V. 21 Vía recta Ptas. ....  
 T.V. 22 » medio recta » .....  
 T.V. 23 » cuarto recta » .....  
 T.V. 24 Vía curva Ptas. ....  
 T.V. 25 » medio curva » .....  
 T.V. 26 » cuarto curva » .....



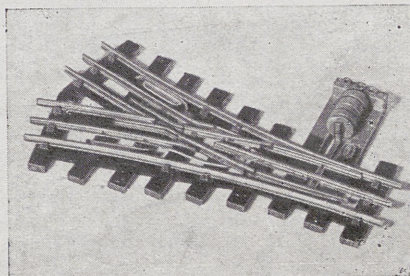
**VIA GRAN MODELO** - Rail latón sobre traviesas de madera

- T.V. 31 Vía recta Ptas. 20 -  
 T.V. 32 » med. recta » 1050  
 T.V. 33 » cuarto » » 1950  
 T.V. 34 » curva  $\varnothing$ 1'80 2630  
 T.V. 35 » m. c.  $\varnothing$ 1'80 1850  
 T.V. 36 » c. c.  $\varnothing$ 1'80 1050  
 T.V. 37 » cur.  $\varnothing$ 2'00 22 -  
 T.V. 38 » m. c.  $\varnothing$ 2'00 1150  
 T.V. 39 » c. c.  $\varnothing$ 2'00 16 -

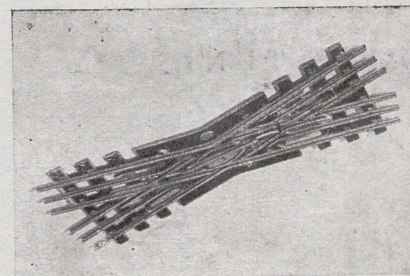


- T.V. 42 Desvío derecha, cambio por electromagnético Ptas. 120

- T.V. 44 Desvío izquierda, cambio por electromagnético Ptas. 120



- T. V. 45 Desvío simétrico, cambio por electromagnético Ptas. 120



- T. V. 48 Cruces Ptas. 115

Para los desvíos MODELO agregar a su número «M» y para los de GRAN MODELO «G. M.»

T.V. 46  
 T.V. 47

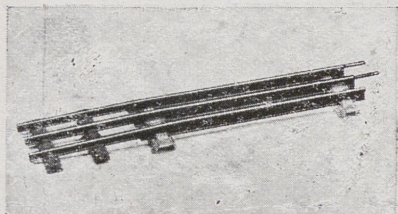
DESVIOS DOBLE PARALELO  
 » » » »

DCHA Ptas. 200  
 IZQDA » 200

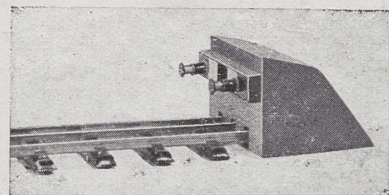


## VIA UNION

de la vía Standard a la Modelo

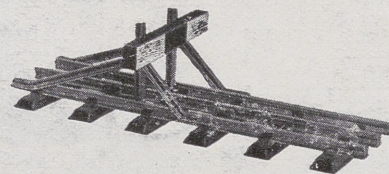


T. V. 51 Tramo de unión Ptas. ....



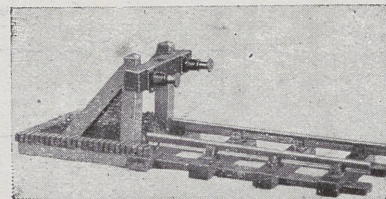
T. V. 71 Para vía standard Ptas. 12

T. V. 71 » » modelo » 12



T. V. 73 Para vía modelo Ptas. 20

T. V. 74 » » gran modelo » 20



T. V. 75 Para vía Standard Ptas. 12

T. V. 76 » » Modelo 12

## PLACA TOMA CORRIENTE

Para conectar la corriente del transformador a la vía.

T. V. 61 Ptas. ....

## PLACA CONTACTO

Para el funcionamiento de los señales electromagnéticos.

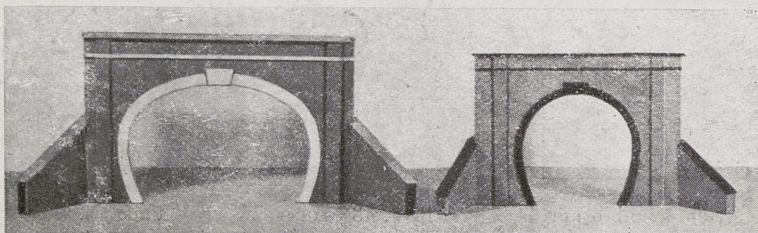
T. V. 62 Ptas. ....

## PLACA TOMA CORRIENTE

De la vía seccionada, para el paro del tren de los señales electromagnéticos.

T. V. 63 Ptas. ....

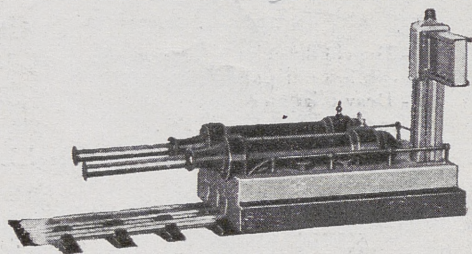
## BOCAS TUNEL



T. V. 91 Para dos vías Ptas. 25

T. V. 92 Para una vía Ptas. 20

## TERMINALES O PARACHOQUES

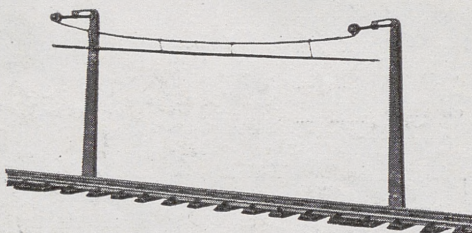


T. V. 77 Para vía Standard

Ptas. 45

T. V. 78 Para vía Modelo

Ptas. 45



## CATENARIA

T. V. 81 Poste de la catenaria Ptas. ....

T. V. 82 » » » con toma corriente » .....

T. V. 83 Catenaria » .....

T. V. 84 » para desvíos derecha » .....

T. V. 85 » » izquierda » .....

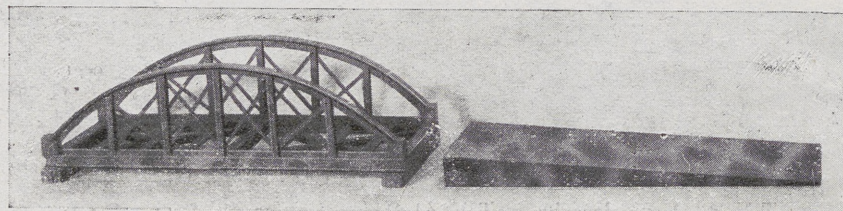
T. V. 86 » » simétricos » .....

T. V. 87 » » cruce » .....

## PUENTES

T. V. 93 C. Arco de puente curvo Ptas. 50

V. V. 93 R. Tramo de puente recto » 50



T. V. 94 Rampa del puente Ptas. ....

T. V. 95 C. Puente completo curvo (un arco y dos rampas) » .....

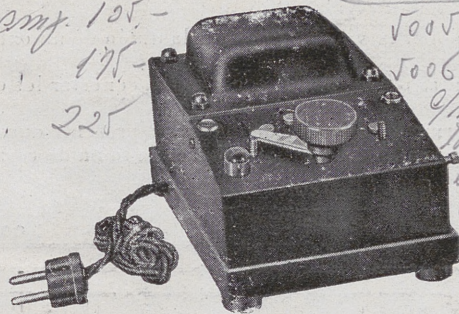
T. V. 95 R. » » recto » tramo » » .....



# TRANSFORMADORES

*Serie Standard*

5001-2 Amp. 125-  
5002-4 " 175-  
5003-6 " 225-

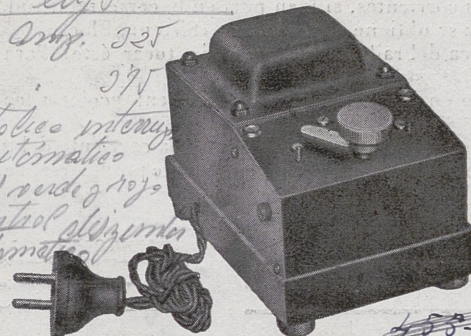


T. W. 5001 Ptas. 200  
Transformador rendimiento 3 Amp. con regulador de marcha y luz de control.  
T. W. 5001 R Ptas. 200  
Transformador T. W. 5001 con rectificador de selenio.

*Serie Lupo*

5005-2 Amp. 225  
5006-6 " 275

*Control automático  
de red de 220V  
control selenio  
automático*



T. W. 5002 Ptas. 200  
Transformador rendimiento 5 Amp. con regulador de marcha y luz de control.  
T. W. 5002 R Ptas. 200  
Transformador T. W. 5002 con rectificador de selenio.

*458-  
5005-2 Amp. 225  
además de luz de control. 110V con*

# RECTIFICADORES

## de selenio

Para conectar a los transformadores corriente.

T. W. 5011 *2 Amp* Ptas. 200

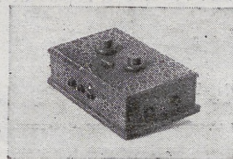
Para transformadores de 3 Amp.

T. W. 5012 *4 Amp* Ptas. 300

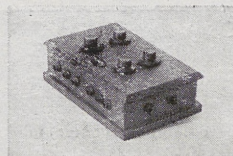
Para transformadores de 5 Amp. 375

*además de luz de control. 110V con  
diapater automático, suan de  
circuitos quite automático la  
corriente evitando que se*

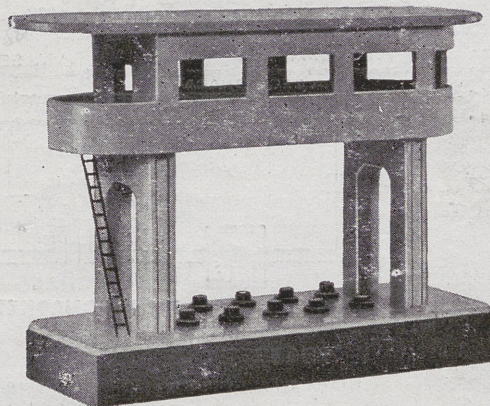
# “MANDOS” para electromagnéticos



T. W. 5021 Ptas. 15  
Caja de dos pulsadores



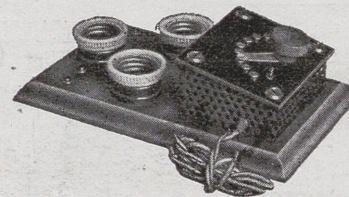
T. W. 5022 Ptas. 25  
Caja de 4 pulsadores



T. W. 5025 Ptas. 15  
Torre de mandos con 10 pulsadores

# REDUCTORES para corriente

## continua



T. W. 5011 Ptas. .....  
Reductor

T. W. 5012 Ptas. .....  
Reductor

# ACCESORIOS de conexión

T. W. 5030 Caja de derivación de 5 contactos Ptas. .....

T. W. 5051 Cable de 1 m. sencillo, con clavijas Ptas. .....

» 5052 » » 2 » » » » » » .....

» 5053 » » 1 » tripolar » » » .....

» 5054 » » 2 » » » » » .....



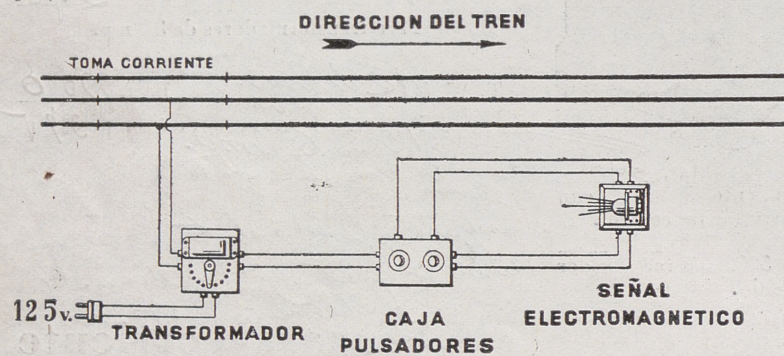
## INSTALACIONES DE SEÑALES ELECTROMAGNETICAS

A continuación se detallan las instalaciones más corrientes, si bien pueden hacerse multitud de combinaciones, lográndose la señalización deseada por el aficionado. Combinando varios aparatos a la vez se obtiene el verdadero «Sistema Block».

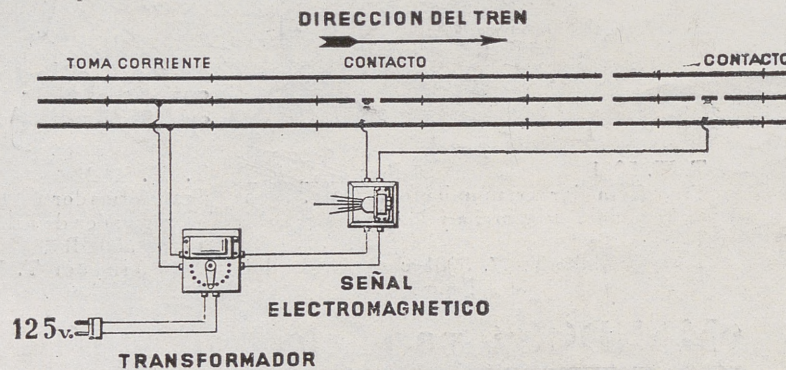
La placa de contacto, debe colocarse lo más cerca del rail central, pero sin tocar éste. Para seccionar la vía, basta quitar la unión de un extremo del rail central.

Para mayor claridad en el montaje, se ha tenido en cuenta, señalar con diferentes colores las distintas tomas, con lo cual bastará conectar los cables siguiendo el orden de colores.

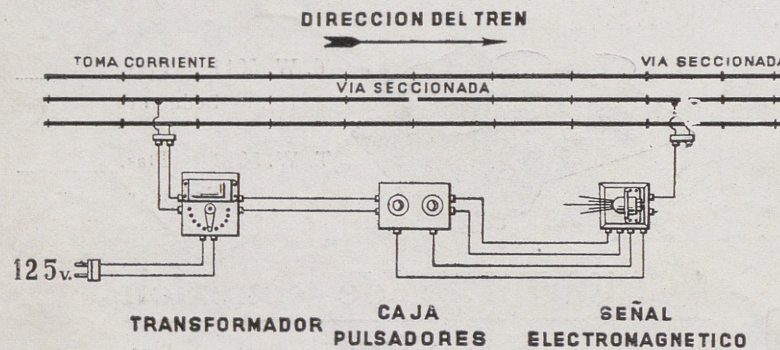
En las instalaciones combinadas a la vía, al hacer el contacto de la toma de la corriente del transformador a la vía, debe tenerse presente que todos los positivos concuerden en la misma vía, a fin de evitar un cortacircuitos, en caso de producirse, se evitará cambiando la polaridad en la toma de corriente



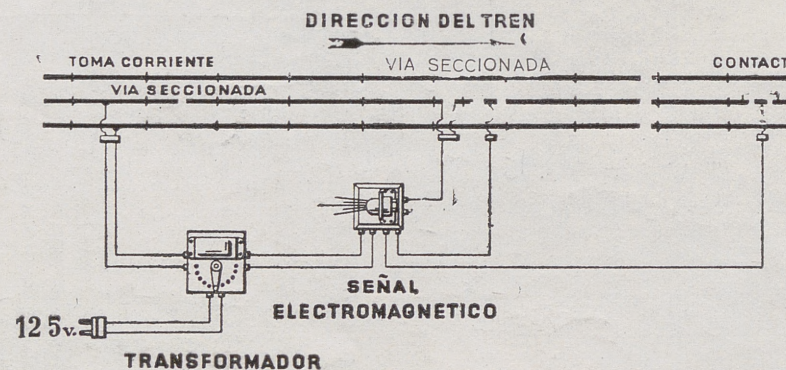
Instalación de un señal electromagnético, funcionando con caja de pulsadores.



Instalación de un señal electromagnético, funcionando automáticamente al paso del tren.



Instalación de un señal electromagnético, con paro del tren, funcionando con caja de pulsadores.



Instalación de un señal electromagnético, con paro del tren, funcionando automáticamente al paso del mismo.

NOTA: Detalle de los colores marcados en las señales:

Rojos — A positivo

Negros — A negativo

Amarillos — A caja de pulsadores o a contacto.

Verdes — A vía seccionada.



