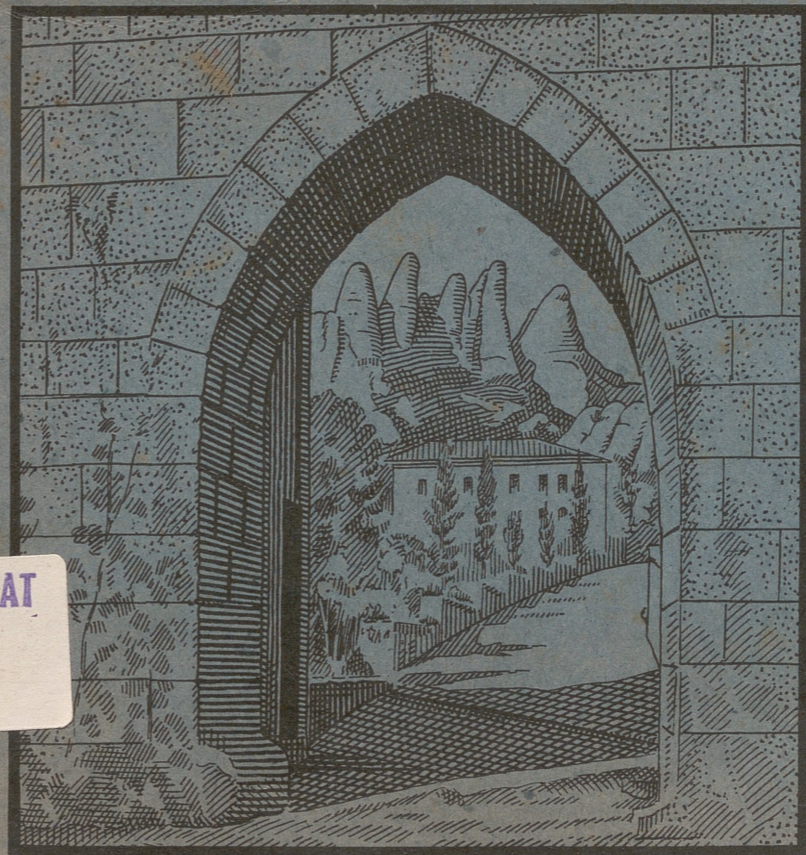


15

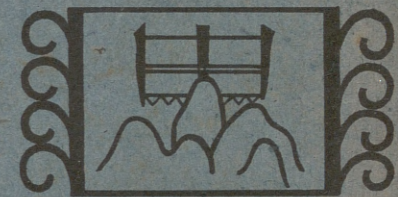
MONTSERRAT

292

HUECOGRABADO - RIEUSSET, S. A. - BARCELONA



MONT
SERRAT

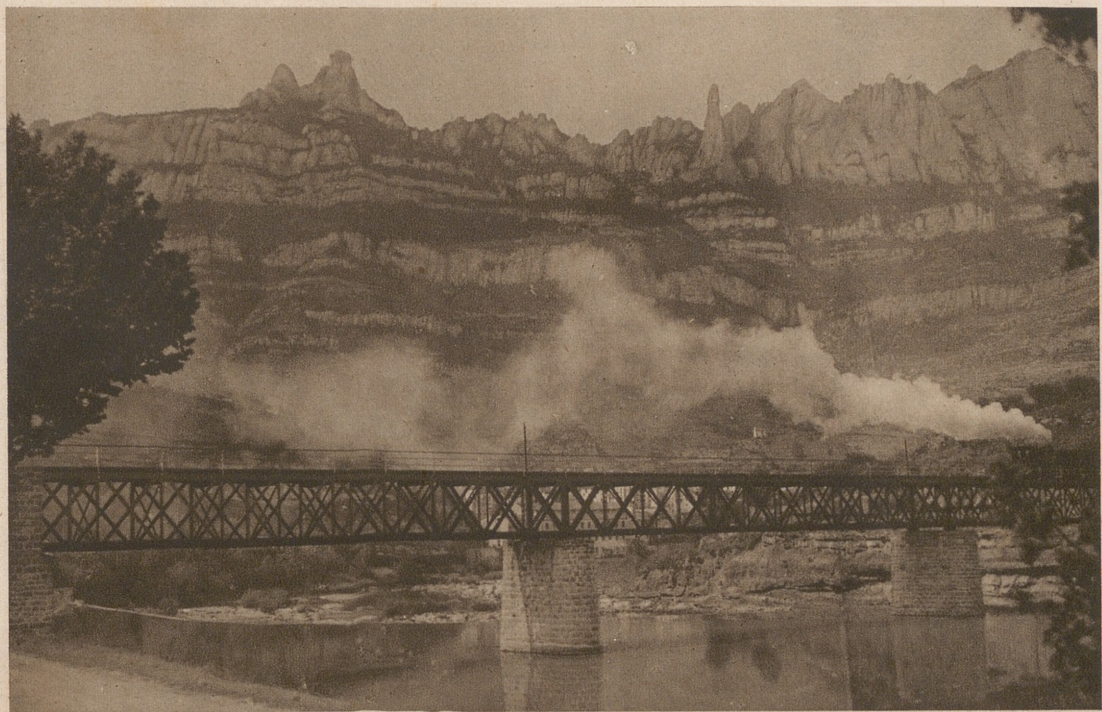


ALBUM
= 96 =
VISTAS

FA-C32-24

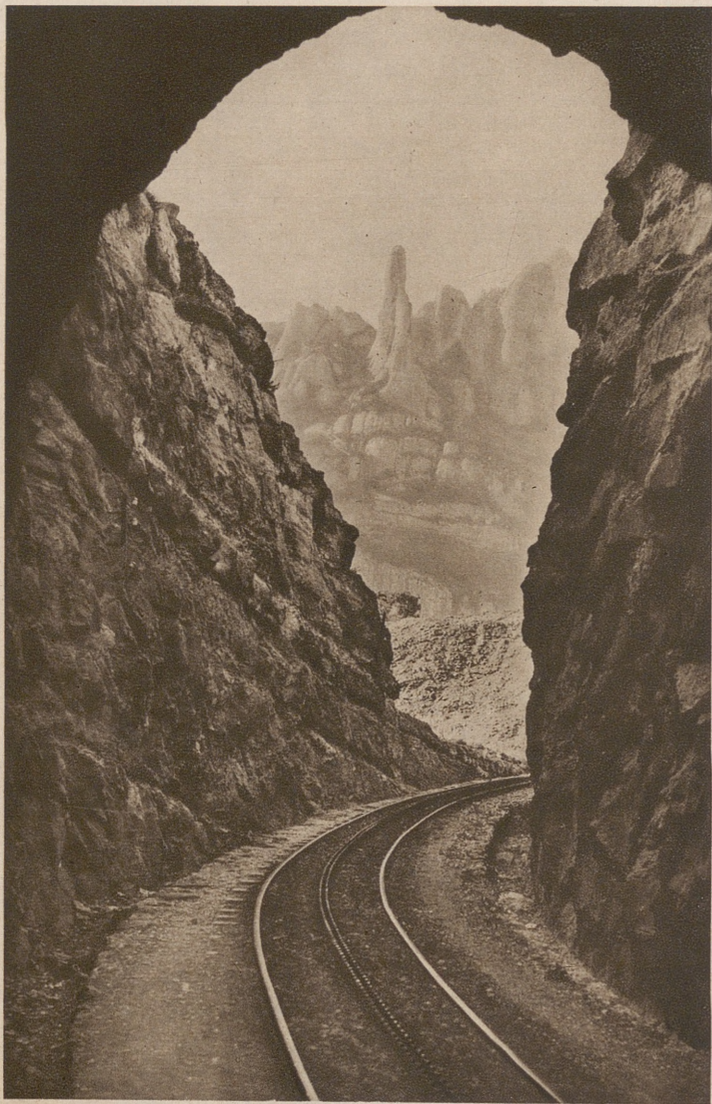


R.4524



N.º 1

La montaña desde el río Plobregat



N.º 2

El Túnel del Ángel



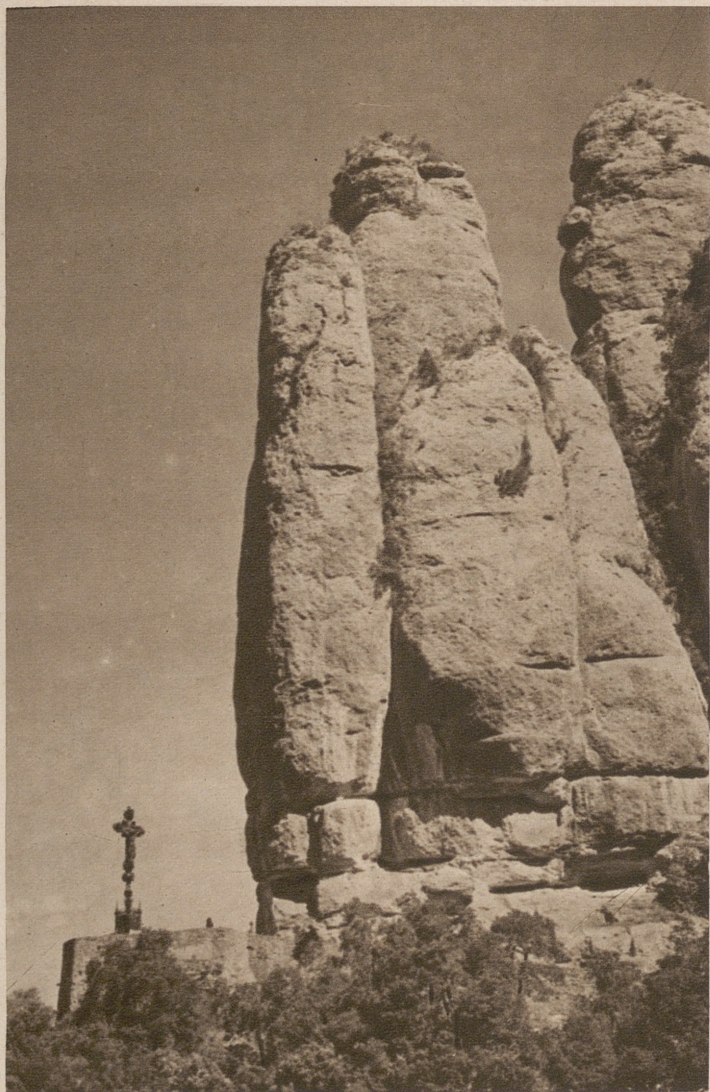
N.º 3

La montaña desde la línea del Cremallera



N.º 4

Peñascos de Santa Magdalena



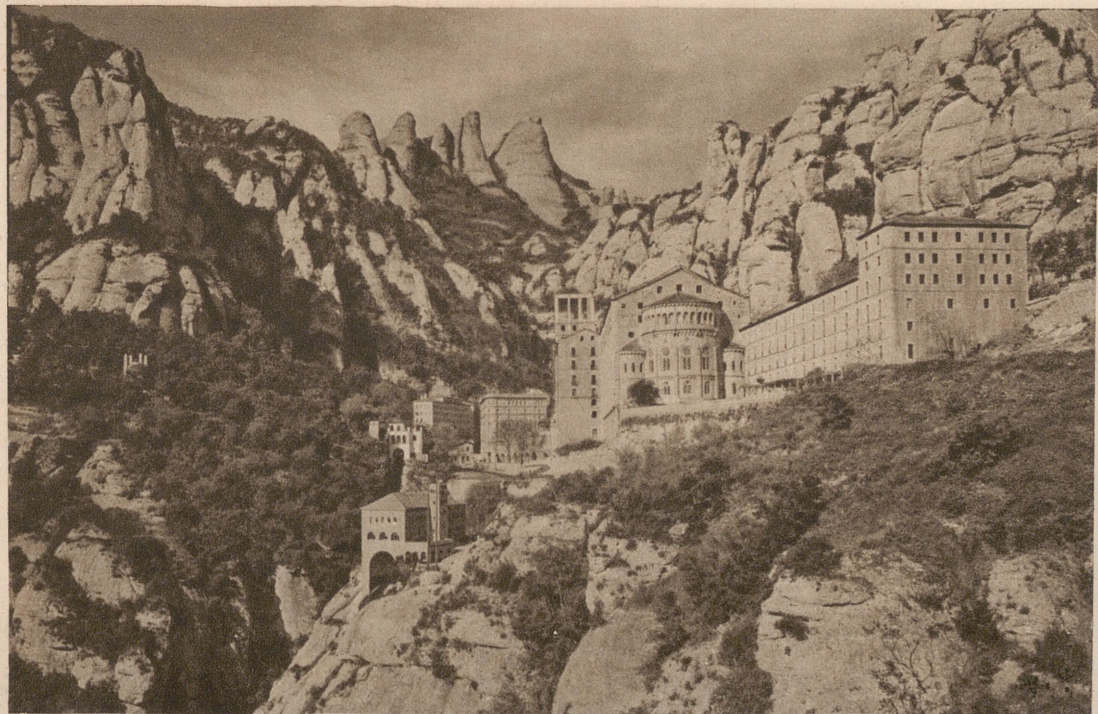
N.º 5

Camino de la Santa Cueva



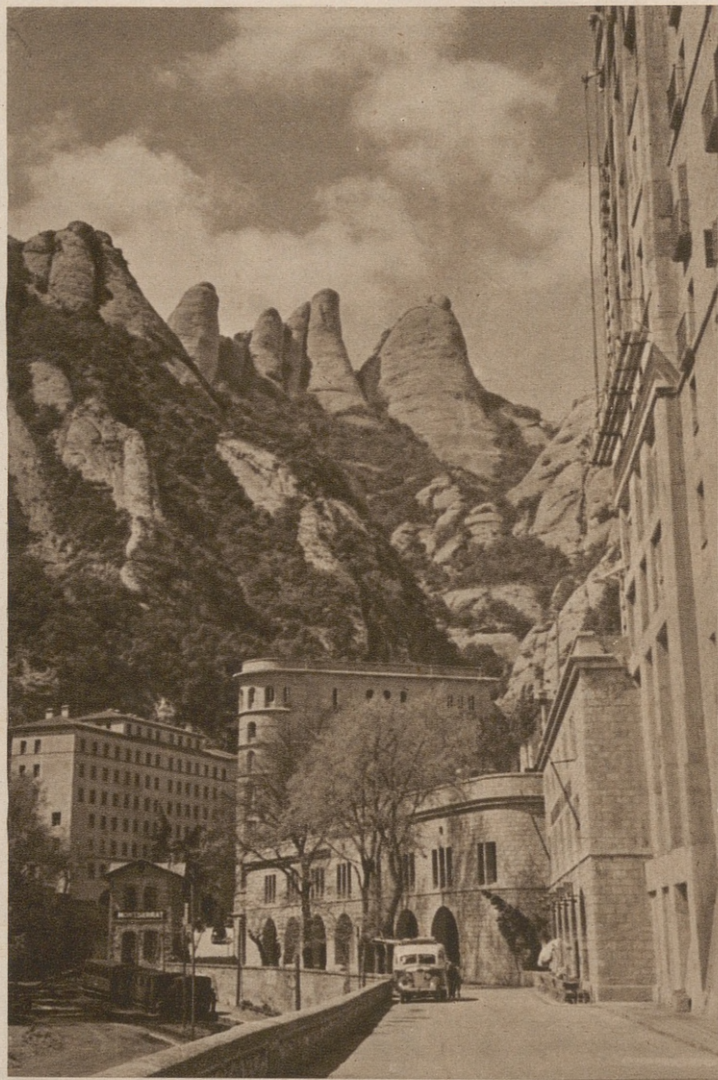
N.º 6

Funicular a San Juan



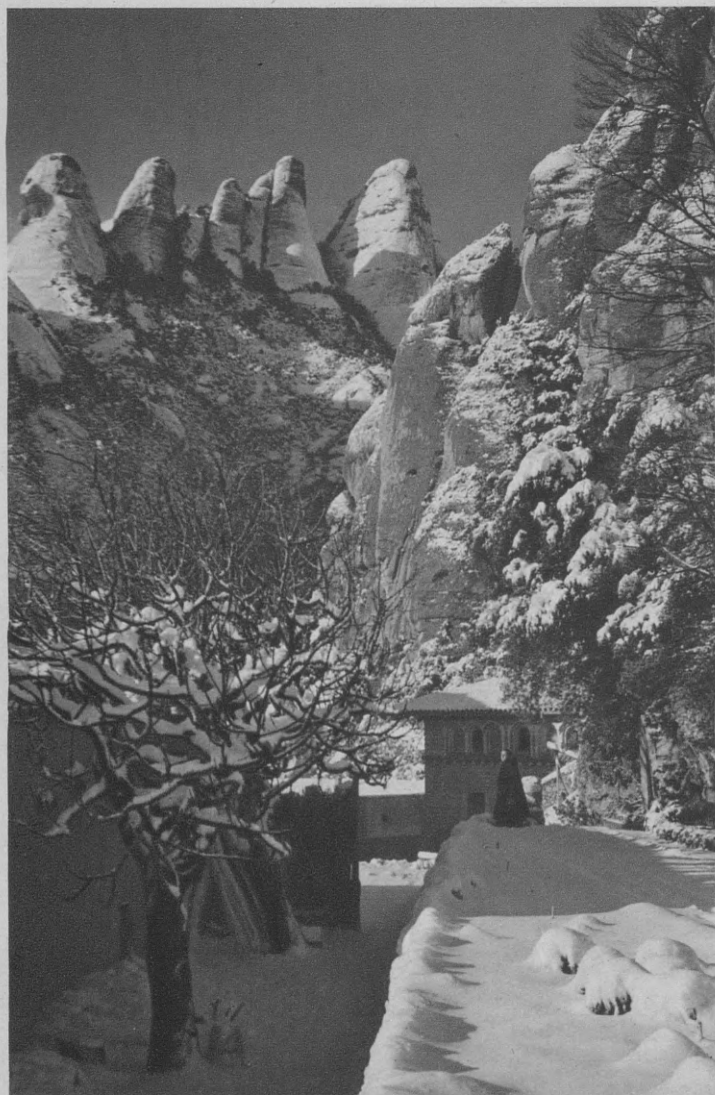
N.º 7

Abside de la Basilica

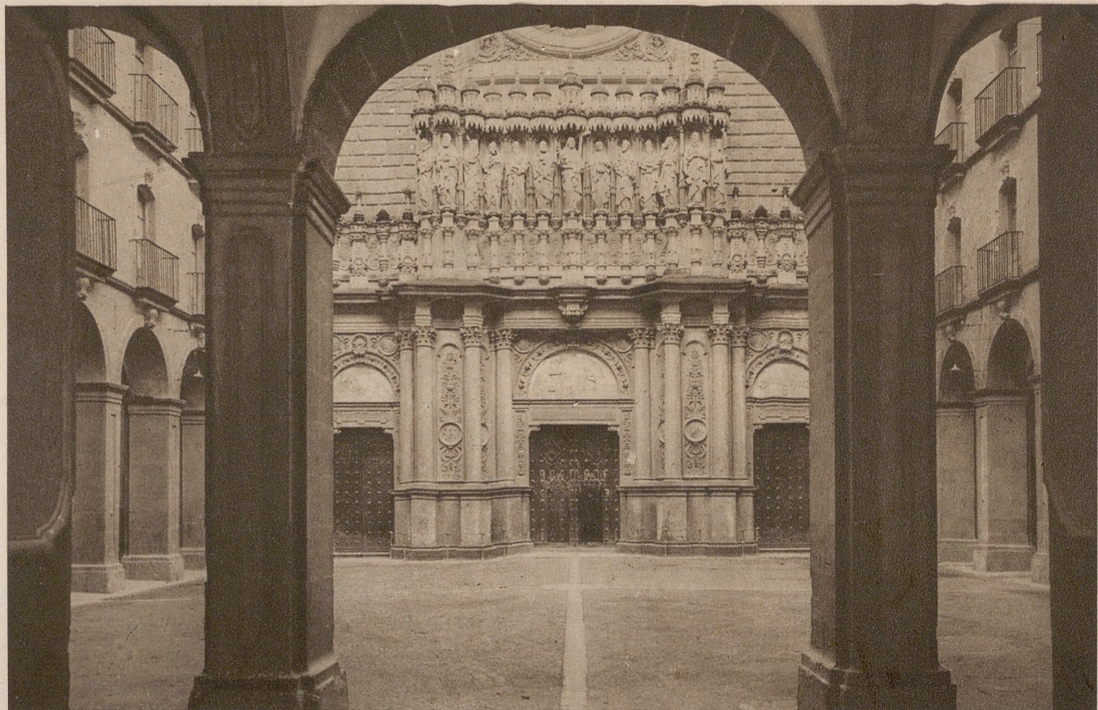


N.º 8

Estación del Cremallera, al fondo,
hospedería del Abad Oliva

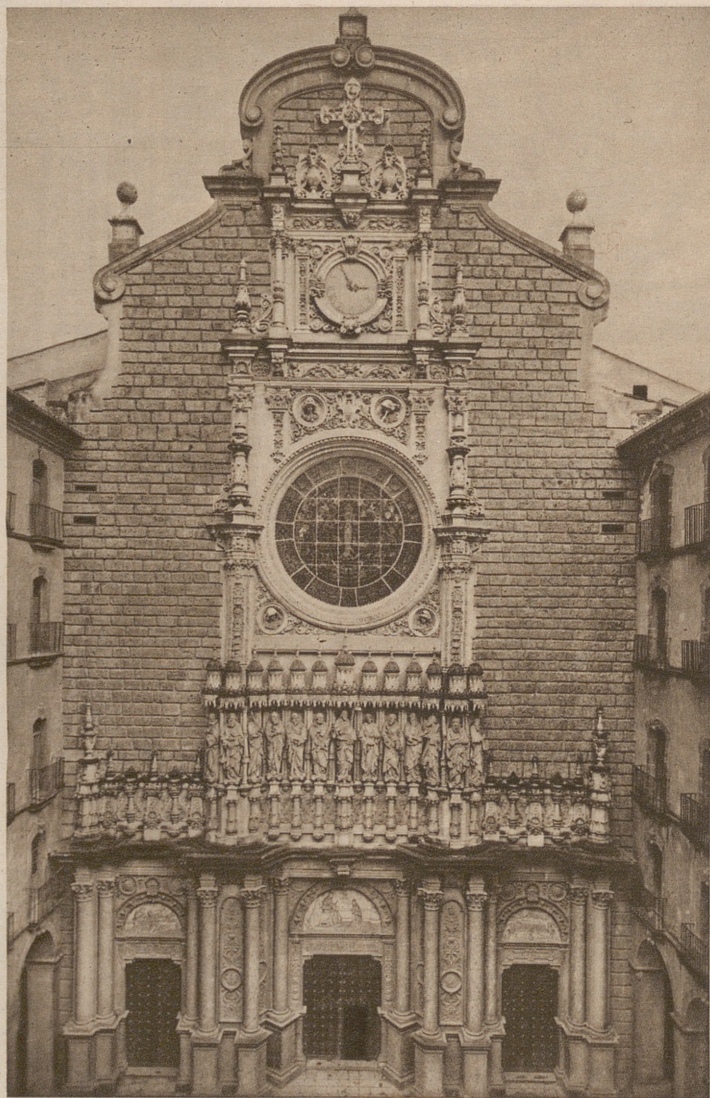


N.º 9 Dicos nevados cerca de Sta. Magdalena



N.º 10

Detalle del Claustro de la Iglesia



N.º 11

Fachada de la Basílica



N.º 12

Interior de la Basílica



N.º 13

Altar Mayor de la Basílica



N.º 14

Interior del Camarín. Altar Central



N.º 15

Un día de Ordenaciones en la Basílica



N.º 16

Camarin de la Virgen, detalle



N.º 17 Nuevo Trono de la Sta. Imagen, detalle



N.º 18

Otro detalle del nuevo Trono



N.º 19

Santa María de Montserrat



N.º 20 Santa Maria de Montserrat, detalle



N.º 21 Santa Maria de Montserrat, detalle



N.º 22

Escolanía cantando «La Salve» al mediodía



N.º 23 «El Signo». Estatua de San Benito
y sepulcro del Abad Oliva



N.º 24

Corredor cerca del Capítulo



N.º 25

Sala Capitular, detalle



N.º 26

Sala de lectura o de Revistas



N.º 27

Entrada a la Biblioteca



N.º 28

Biblioteca, sala principal



№ 29

Biblioteca, sala de selecta



N.º 30

Ala superior del Claustro Románico, al fondo el Sepulcro de Villamari



N.º 31

Refectorio, detalle



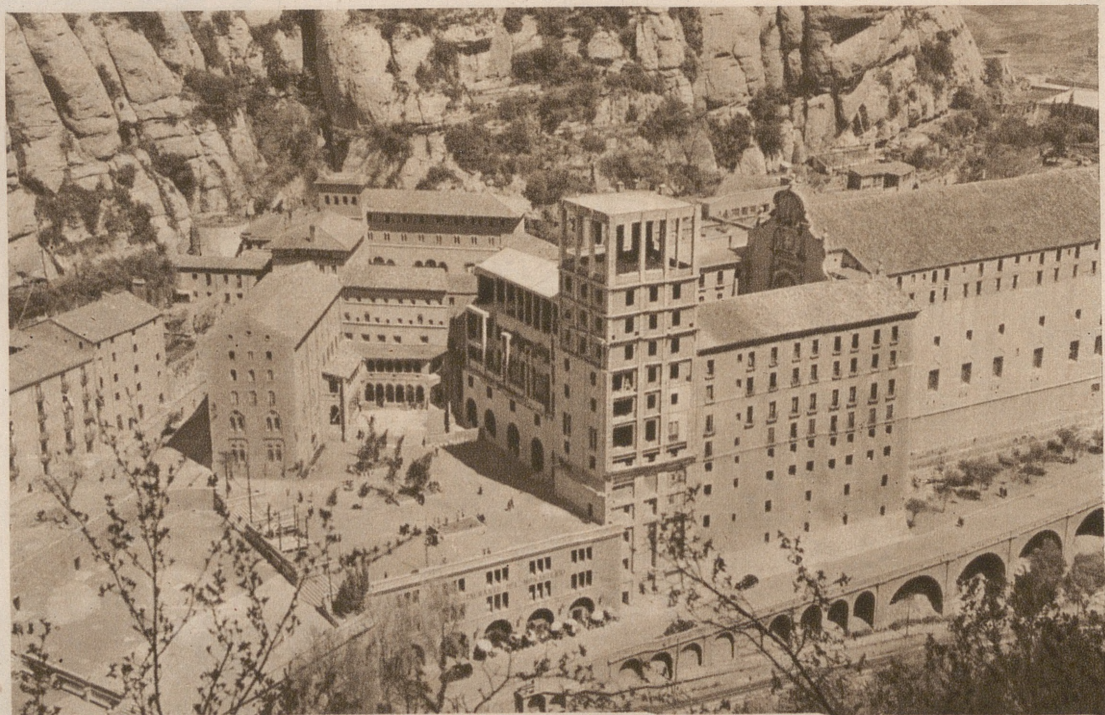
N.º 32

Ala del Claustro Románico



N.º 33

Claustro Románico, detalle



N.º 34

El Santuario, vista general



N.º 35 Antes de empezar el Pontifical del día 27 de Abril de 1947



N.º 36

Otro detalle de las plazas, del día 27 de Abril de 1947



N.º 37

Rosario Monumental.
Primer Misterio Gozoso



N.º 38

Rosario Monumental.
Segundo Misterio Cozoso



N.º 39

Rosario Monumental.
Tercer Misterio Cozoso



N.º 40

Rosario Monumental.
Cuarto Misterio Gozoso



N.º 41

Rosario Monumental.
Quinto Misterio Gozoso



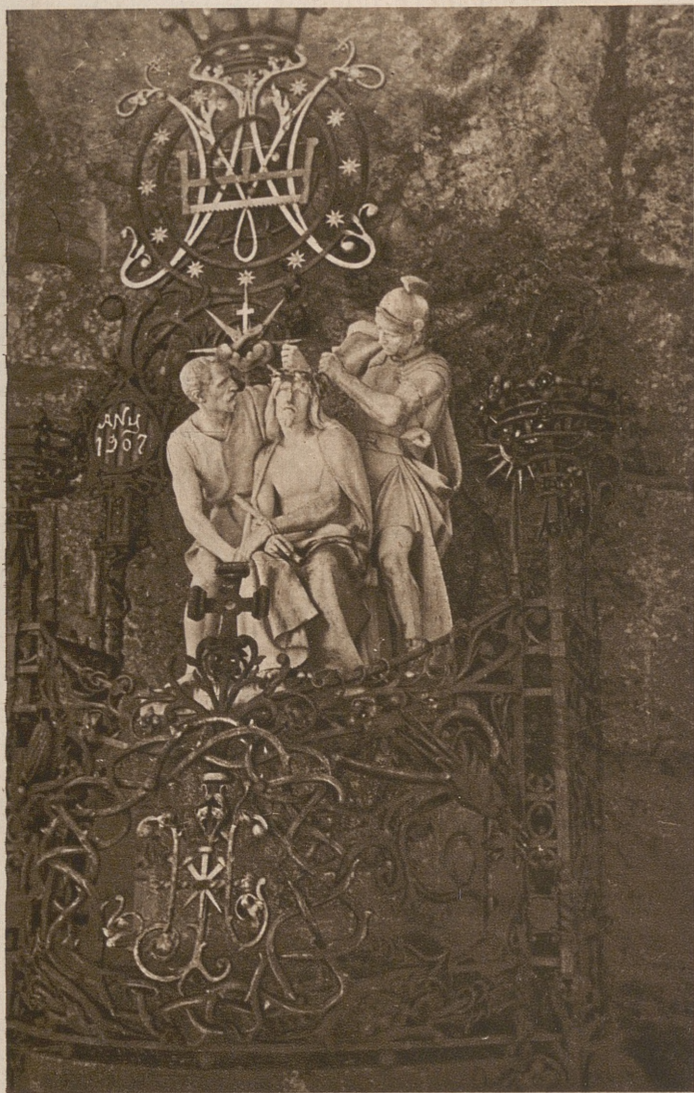
N.º 42

Rosario Monumental.
Primer Misterio Doloroso



N.º 43

Rosario Monumental.
Segundo Misterio Doloroso



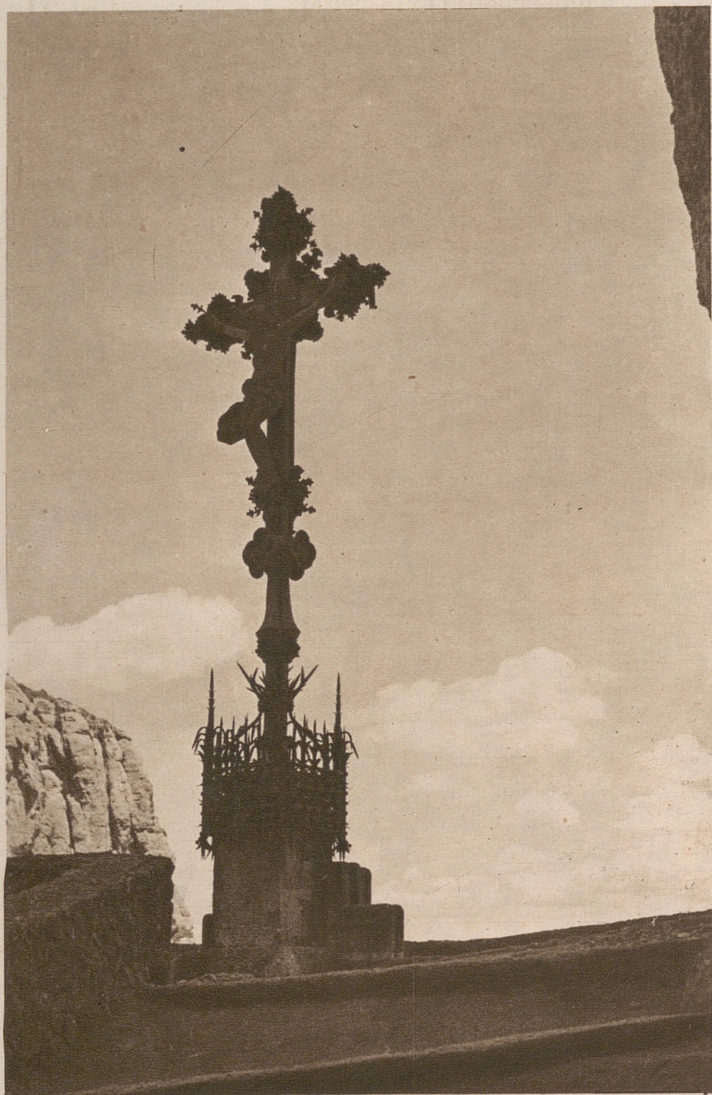
N.º 44

Rosario Monumental.
Tercer Misterio Doloroso



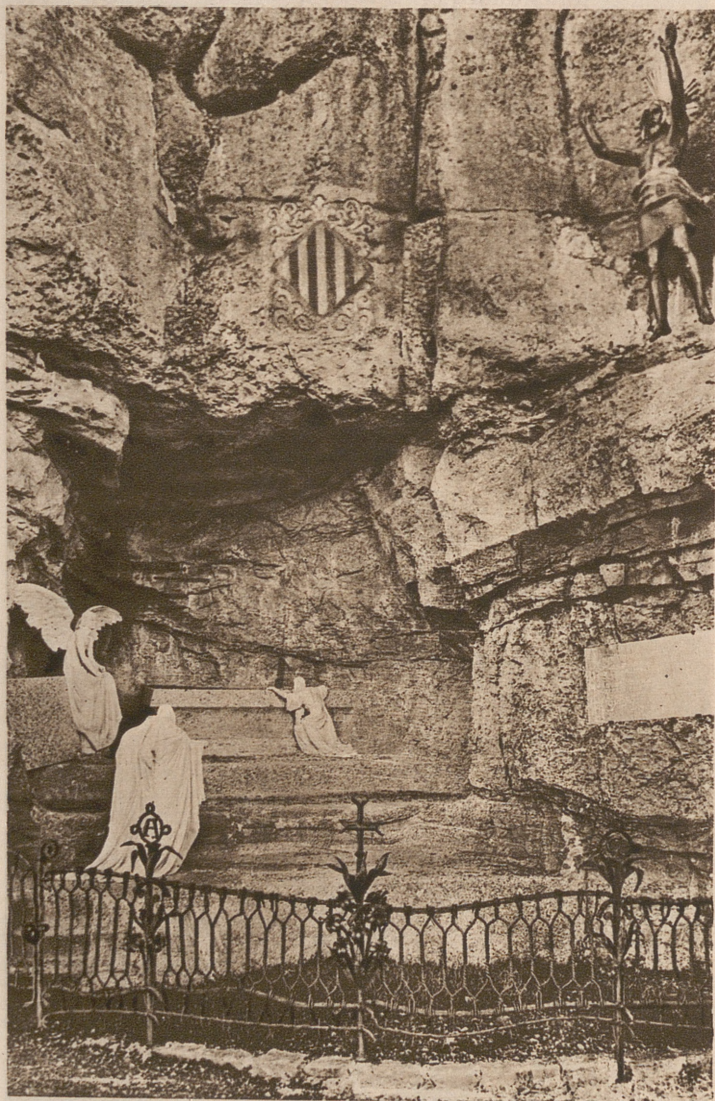
N.º 45

Rosario Monumental.
Cuarto Misterio Doloroso



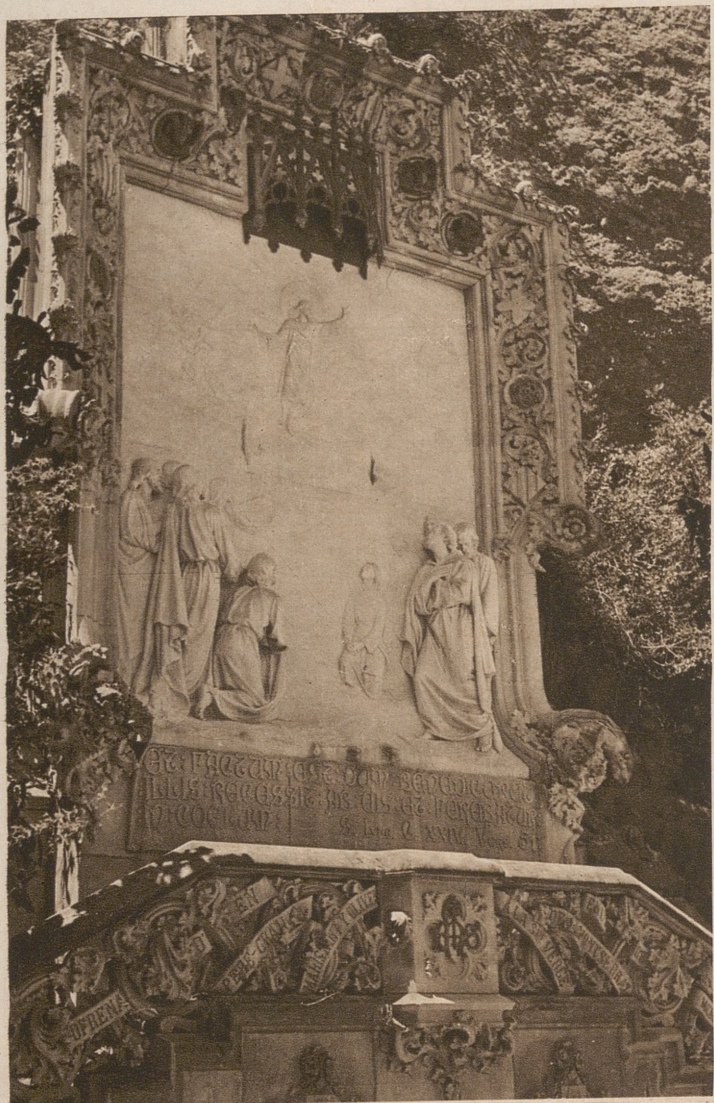
N.º 46

Rosario Monumental.
Quinto Misterio Doloroso



N.º 47

Rosario Monumental.
Primer Misterio Glorioso



N.º 48

Rosario Monumental.
Segundo Misterio Glorioso



N.º 49

Rosario Monumental.
Tercer Misterio Glorioso



N.º 50

Rosario Monumental.
Cuarto Misterio Glorioso



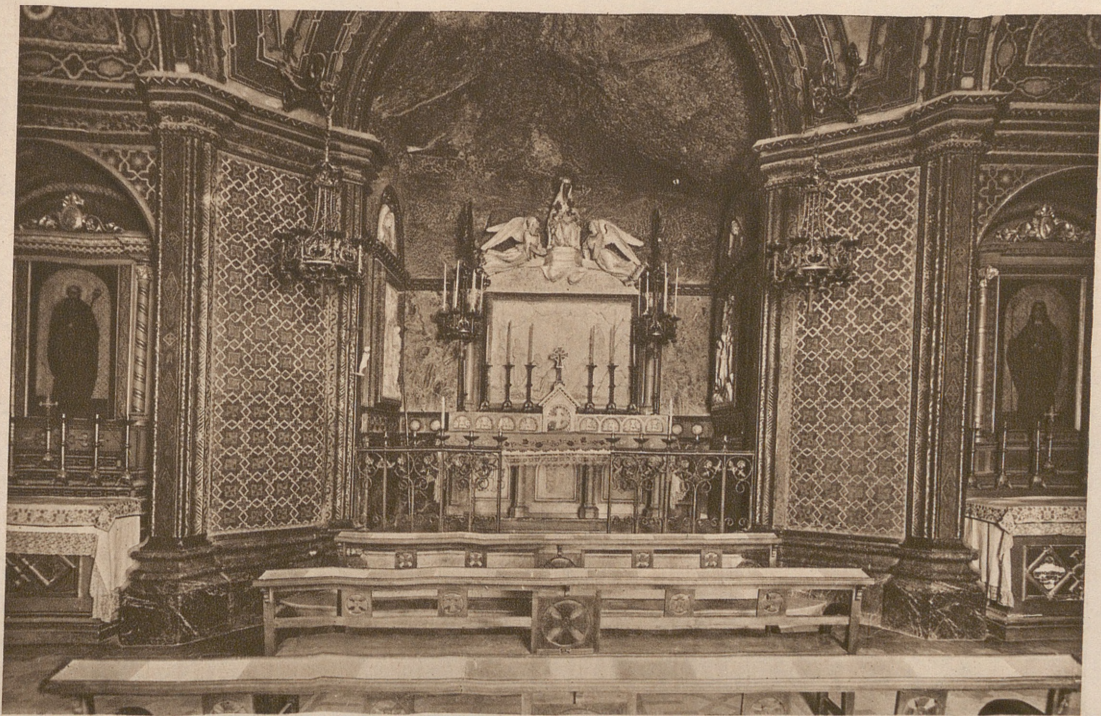
N.º 51

Rosario Monumental.
Quinto Misterio Glorioso



N.º 52

La Santa Cueva de la Virgen



N.º 53

Interior de la Santa Cueva



N.º 54 Funicular Aéreo desde el río Plobregat



N.º 55 El Cremallera y el perro guardabarrera



N.º 56

Abside de la Basilica



N.º 57 El «Gorro Frigio» desde el portal gótico



N.º 58

Ermita de San Juan



N.º 59

Niebla baja formando mar



N.º 60

Monumento a San Francisco de Asís

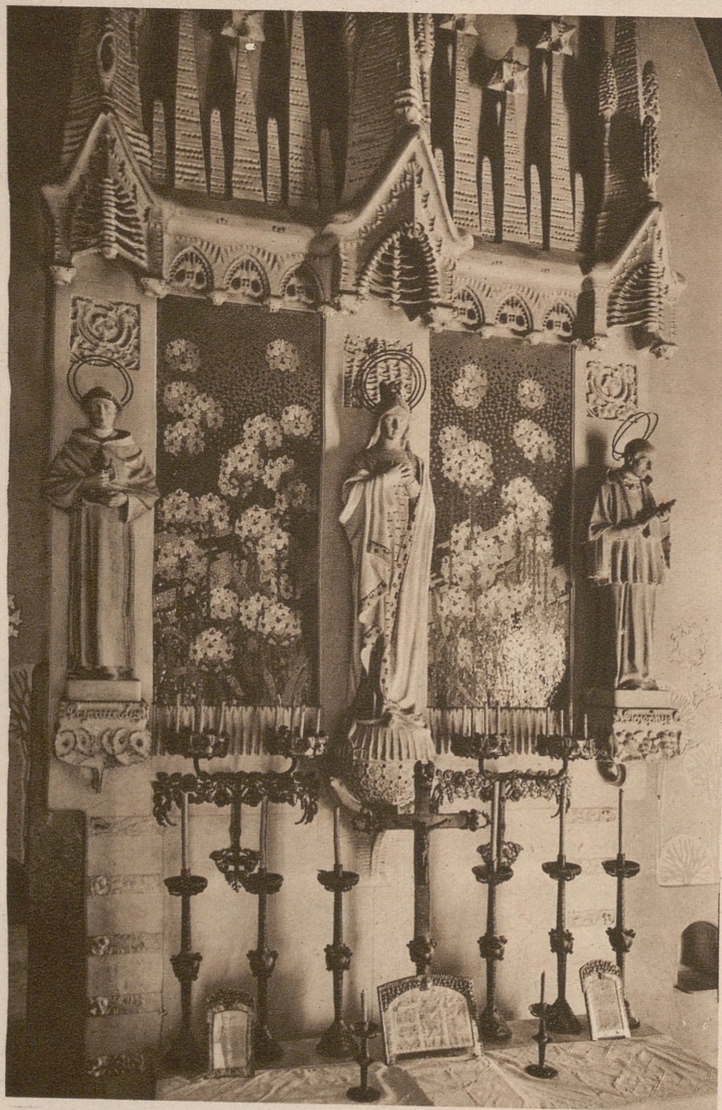


N.º 61 Nueva escalera del Camarín de la Virgen



N.º 62

Altar del Santísimo



N.º 63

Altar de la Inmaculada



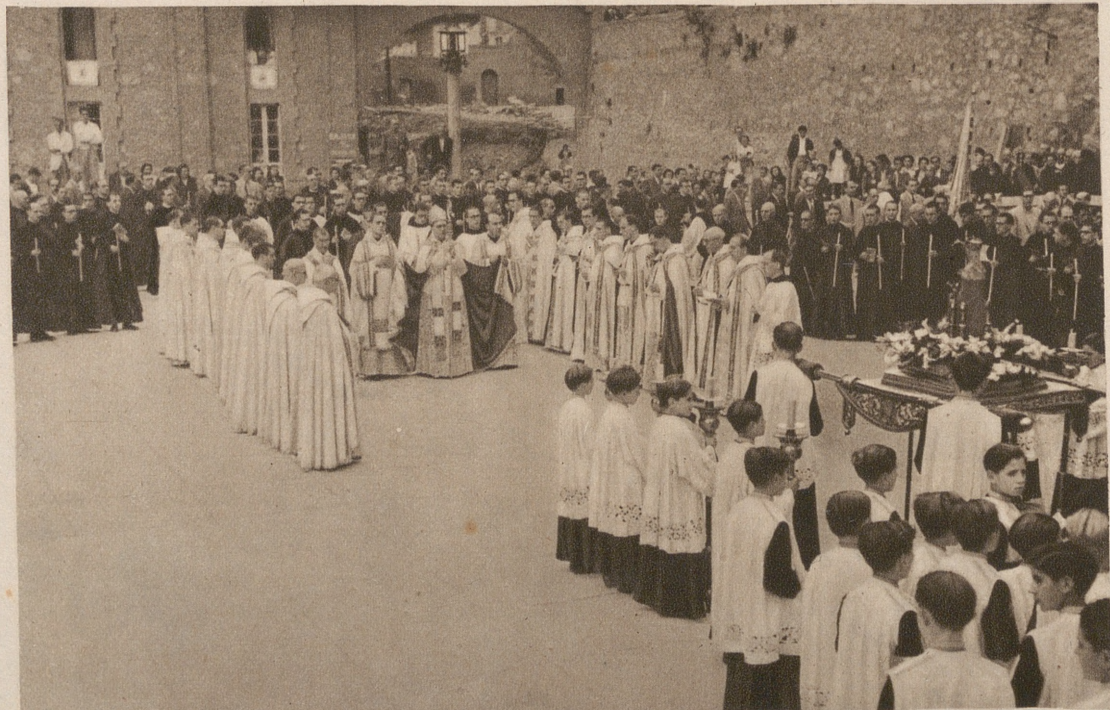
N.º 64

Altar de San Martín



N.º 65

Procesión, detalle



№. 66

Procesión, parada en las plazas



N.º 67

Museo Bíblico, detalle



N.° 68

Sacristia, detalle



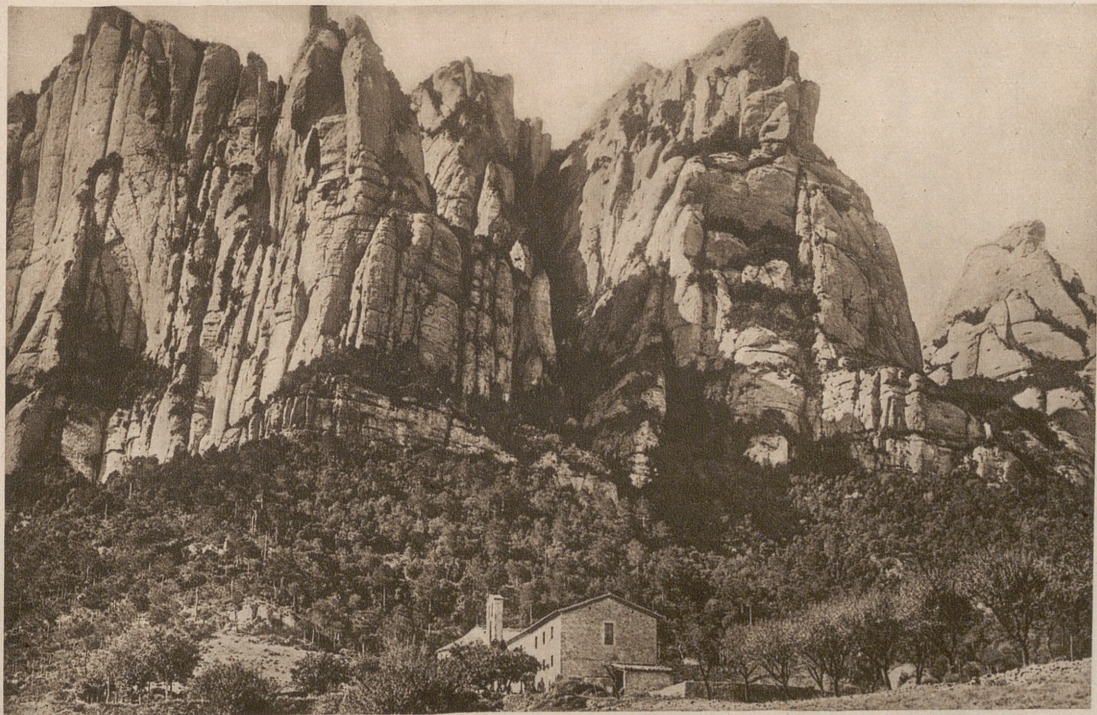
N.º 69

Aéreo a San Jerónimo



N.º 70

Aéreo a San Jerónimo. Las líneas



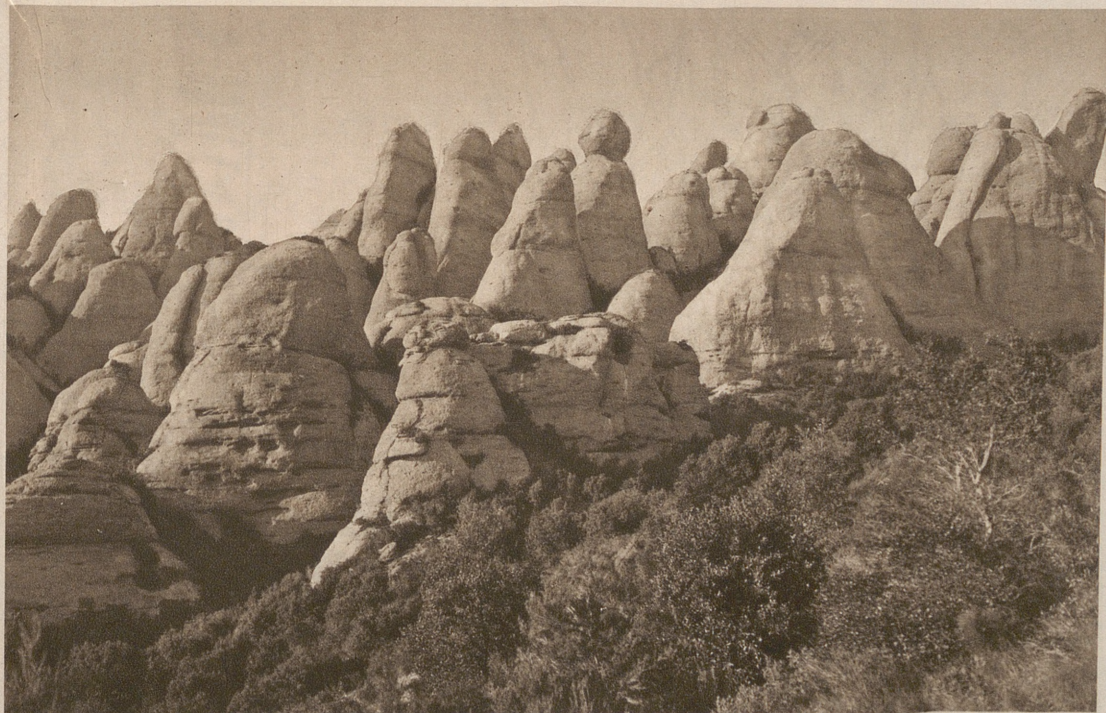
N.º 71

Ermita de Santa Cecilia y picos de San Jerónimo



N.º 72

Peñascos denominados «La Roca Foradada»



N.º 73

«Les Agulles»



N.º 74

Torre del Abad y Garaje



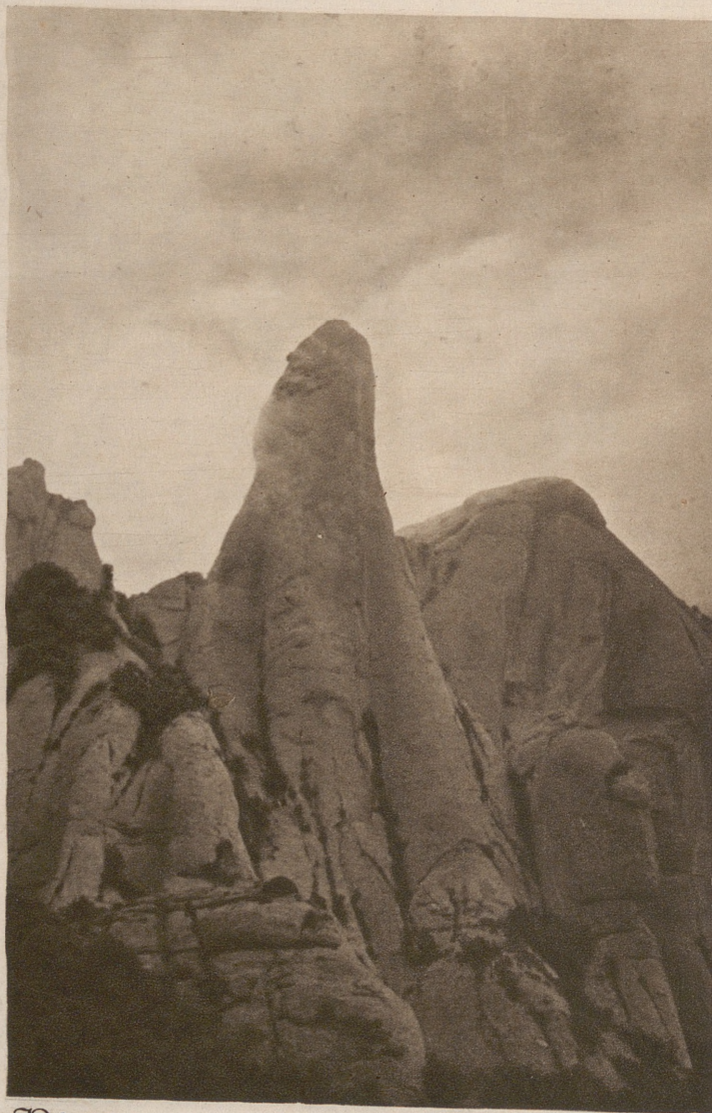
N.º 75

Pequeño lago en el jardín interior



N.º 76

Siluetas de la montaña



N.º 77

Detalle de la montaña



N.º 78

La montaña desde el camino de la Santa Cueva



N.º 79

Paso del Francés



N.º 80

El «Gigante Encantado»



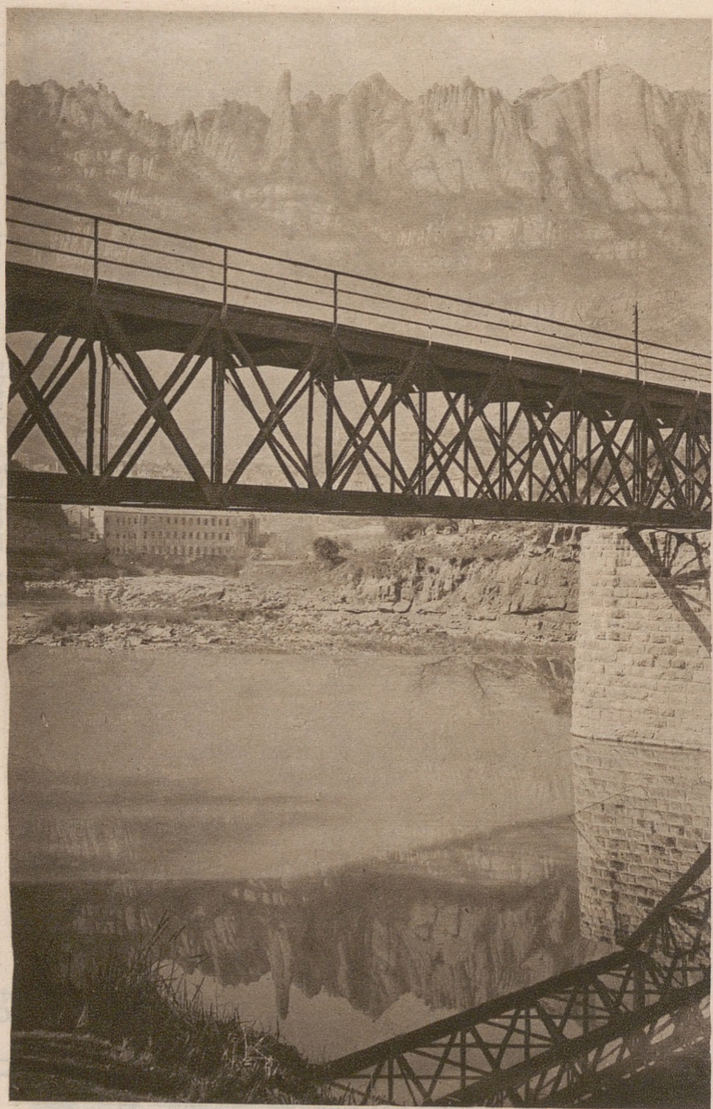
N.º 81

Deñascos sobre la Ermita de la Santísima Trinidad



N.º 82

Peñascos junto al tercer Misterio Doloroso



N.º 83

La montaña reflejada en el río Plobregat



N.º 84

La montaña desde la carretera del Bruch



N.º 85 Paisaje en el jardín interior, junto a la
Capilla de los S^{tos}. Acisclo y Victoria



N.º 86

El «Cavall Bernat»



N.º 87

El «Cap de Mort»



N.º 88

Peñascos denominados «Els Flautats»



N.º 89

Detalle de la montaña cerca de San Jerónimo



N.º 90

Surtidor en el jardín interior, detalle



N.º 91

La montaña desde el quinto Misterio Doloroso



N.º 92

La montaña desde la carretera de Santa Cecilia



N.º 93

Paisaje cerca del Restaurante de San Jerónimo



N.º 94 Fragmentos de la escalera del Camarín



N.º 95 Cumbre y mirador de San Jerónimo



N.º 96

Siluetta de la montaña al anochecer

ARCHIVO
MARIANO

—
Biblioteca

VOLUMEN N. 4245