

AVILES.—Detalle de la Iglesia de S. Nicolás.

Foto Merás.



(Valliniello, AVILES).—Puerta de estilo románico de la Iglesia parroquial de S. Pedro de los Navarros.

Foto Collada

290202

EL TABACO EN AVILES

El importante ganadero D. Emilio García-Paba y el entusiasta asturiano D. Ramón Galán, durante las faenas de producción de tabaco, en los terrenos propiedad del primero.





AVILES.—Un detalle de la ria.

Foto Merás



AVILES.—Barcos pesqueros.

Foto Darmstadt



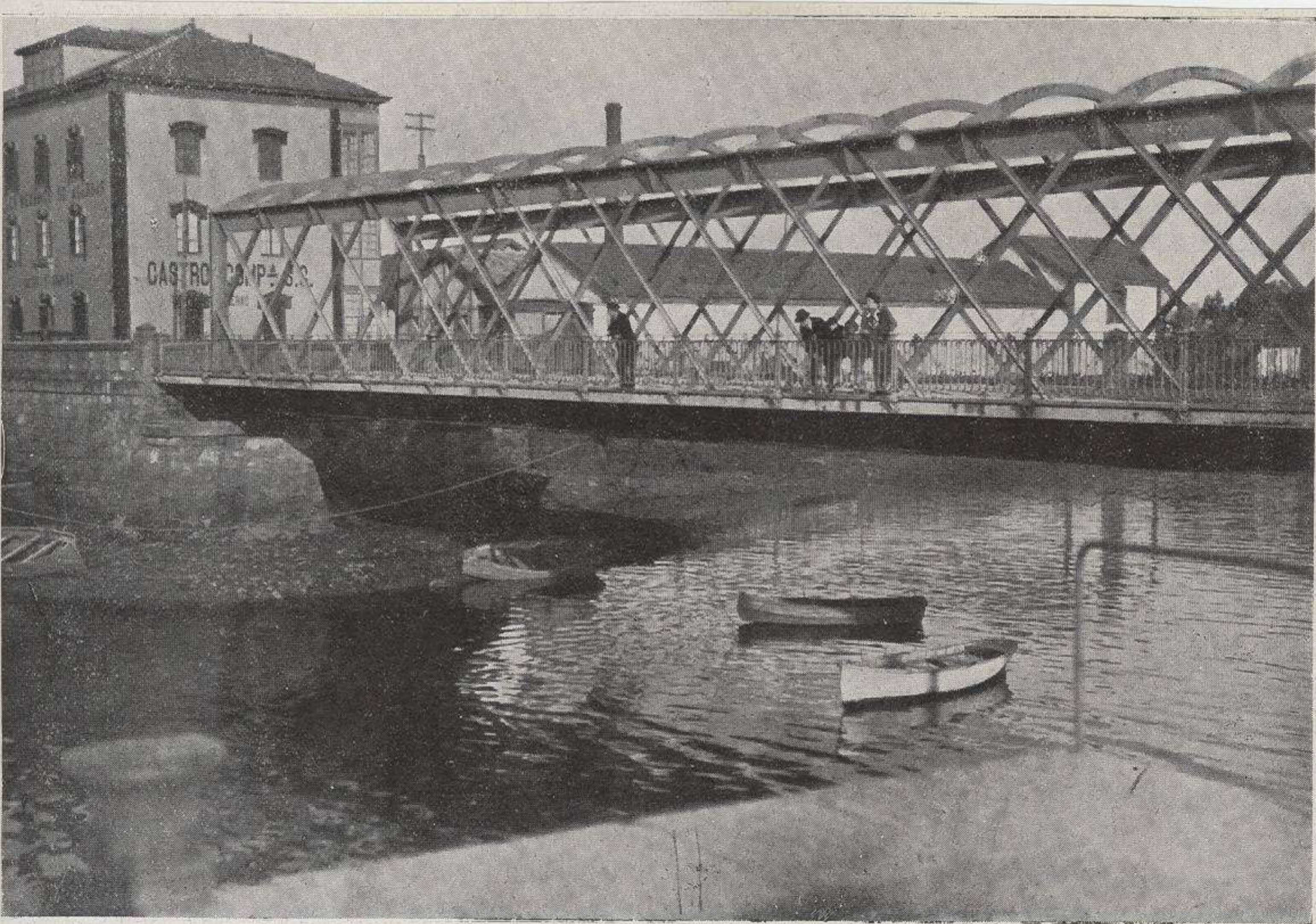
AVILES.—Un detalle de la ría.

Foto Merás.



AVILES.—El Puerto.

Foto Merás.



AVILES.—El puente sobre la ría.

Foto Merás.



AVILES.—Un molino.



AVILES.—Iglesia de Santo Tomás de Sabugo.

Foto Merás.



AVILES.—Un rincón de la simpática villa.

Foto Merás