

SM  
C\*3  
513

NARCISO PANEDAS Y MESQUIDA  
PRESBITERO

# ESTADÍSTICA

NÚMS. 15, 16 Y 17



MAHON

Imp. de M. Sintes Rotger, sucesor de B. Fábregues y de M. Parpal

1922



SM  
ca3  
513

# Estadística

— de los —

matrimonios, nacimientos y defunciones

que han ocurrido en la isla de Menorca

durante los años

1919, 1920 y 1921

formada por

**D. Narciso Panedas y Mesquida**

Cura-Regente de la parroquia Matriz de Santa María de Mahón  
y Capellán del Cementerio Católico de esta misma ciudad



MAHÓN

Est. tip. de M. Sintes Rotger, sucesor de B. Fábreguès y de M. Parpal  
Plaza del Príncipe, 11

1922

R. 83323

# Estadística

de

los movimientos y las migraciones

de la población en el Estado de Veracruz

durante los años

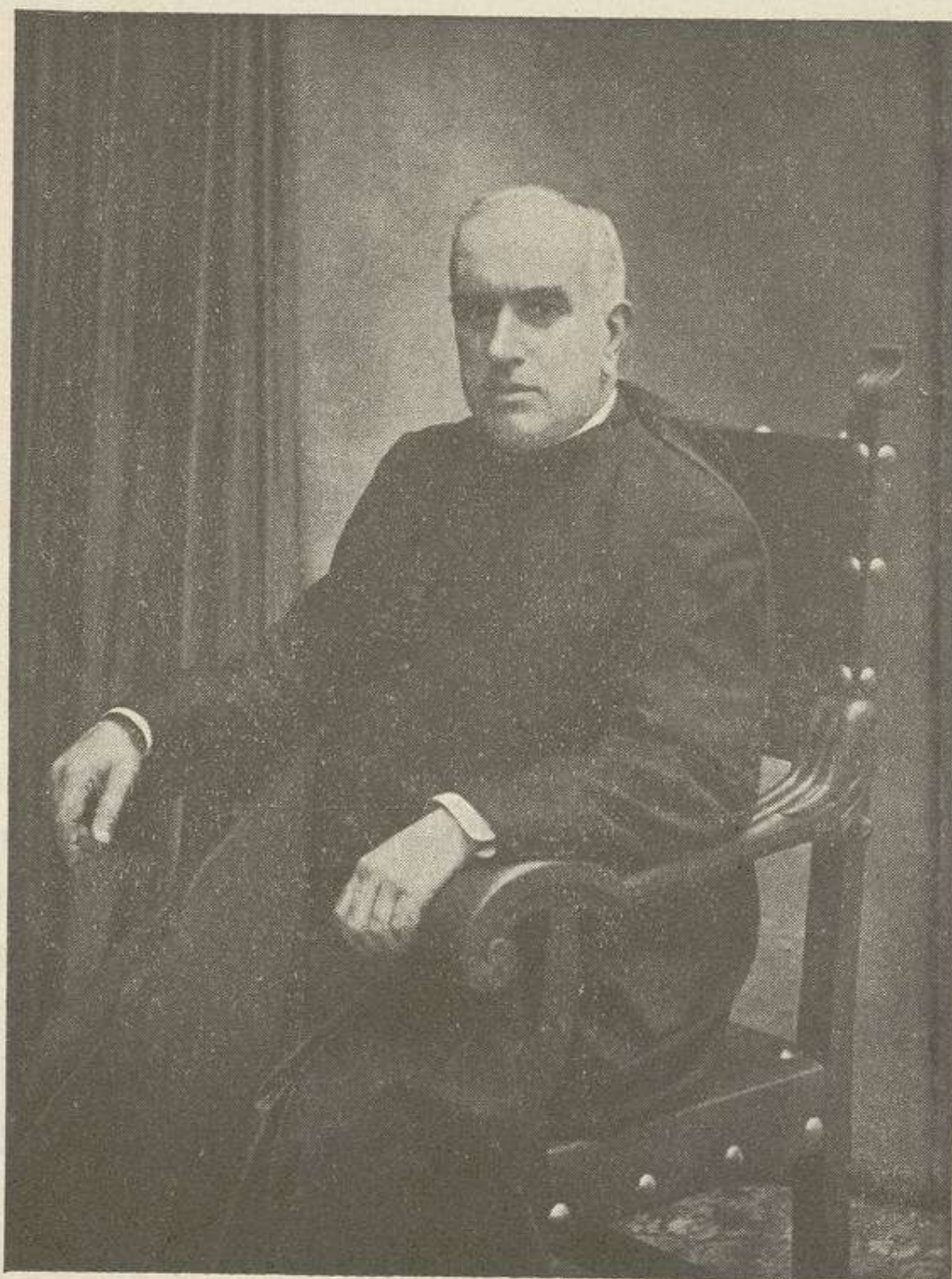
1919, 1920, 1921

por

Antonio Guzmán y Mesa

Publicado en el Estado de Veracruz

por el Gobierno del Estado de Veracruz



*Narciso Padellás, Pro.*

A decorative flourish or signature mark consisting of several overlapping loops and a long horizontal tail extending to the right.





## PRÓLOGO

---



ARDUA tarea es, a no dudarlo, la recopilación de datos para la formación de la *Estadística*, nuevamente presentada al benévolo público, después de tres años de forzado silencio, durante cuyo transcurso de tiempo ha ocurrido un suceso de trascendental importancia en el Cementerio Católico de esta Ciudad, cuyos libros son la fuente principal de donde salen estas notas ampliadas luego con las que me son proporcionadas por los Rdos. Sres. Párrocos y otros amigos de las diferentes poblaciones de esta Isla, a quienes considero como *colaboradores* de mi modesto trabajo, y a quienes en agradecimiento hago partícipes del mérito, si realmente lo tiene.

No intento hacer el historial de aquel suceso, puesto que no me lo consiente el corto espacio disponible de este *Prólogo*; otras plumas, mejor cortadas que la mía, lo intentarán seguramente, y el éxito que corone sus esfuerzos superará en mucho al que hubiera yo alcanzado. Solo unos ligeros apuntes me atreveré a presentar para dar cuenta de la construcción de un nuevo ensanche de la Necrópolis, de mayor capacidad que cada uno de los otros recintos, y que está llamado a cautivar

la atención de habitantes y transeuntes por estar levantado según los preceptos exigidos por las últimas reglas de la moderna higiene y por prestarse al desarrollo de los caprichos del arte.

El Antiguo Recinto del Cementerio y sus ensanches viéronse un día incapaces de recibir en sus nichos de pública disposición los cuerpos de los difuntos que en esta Ciudad rendían tributo a la Parca, y esto por distintas concausas, siendo las principales: el aumento de población, el haber sido cedidos a perpetuidad muchos de los nichos ya existentes, y el haber pasado a propiedad del elemento Militar una parte de las fosas públicas, porque no pudiendo ya ser usado el antiguo Cementerio que para su uso particular tenía en la orilla Norte de nuestro anchuroso puerto, por estar ocupado completamente, en Agosto de 1910 solicitó por medio del Excmo. Sr. General Gobernador una limitada extensión de terreno en el Cementerio público, habiendo correspondido la Corporación Municipal a esa instancia con la cesión de una superficie de  $8 \times 4'80$  metros, capaz para la inhumación de ochenta adultos, sitio que en estas notas conocemos con el nombre de fosa militar.

En vista de la escasez de nichos disponibles, el infrascrito Capellán, que por su posición es quien está más enterado de las necesidades de aquel establecimiento, en comunicación dirigida al Excmo. Ayuntamiento en Febrero del año 1917, pidió con urgencia la construcción de nuevos nichos por estar próximos a agotarse los existentes; más el Cabildo Municipal, aunque animado de los mejores deseos, no pudo resolver de momento este asunto, sino que empezó las negociaciones para la adquisición de terrenos apropiados para el caso, las cuales fueron llevadas con tanta lentitud que, en 21 de Agosto del año 1918, el infrascrito hubo de repetir los mismos conceptos en oficio dirigido a aquella Corporación, lo cual fué causa de la suspensión de cesiones de nichos así temporales como perpetuos; y se activó los trámites para la compra de terrenos en forma que en 19 de Octubre del ya citado año se



otorgó la escritura de cesión de la *Noria de Gracia* al Ayuntamiento para la construcción de nuevo Ensanche, ante el notario D. Francisco Andreu y Orfila, firmándola como vendedor su antiguo propietario D. Juan Carreras Carreras, y en nombre del Ayuntamiento como comprador su Alcalde presidente D. Pedro Pons Sitges.

Los trabajos para la habilitación del mismo, que tardarán todavía algunos años en quedar terminados, fueron realizados con bastante rapidez de modo que la nueva ampliación pudo ser bendecida por el Prelado Diocesano, Excmo. y Rvdmo. Señor D. Juan Torres y Ribas, en 12 de Septiembre del año 1920, habiendo asistido a ese acto, que revistió excepcional solemnidad, las Comunidades de las tres parroquias de esta ciudad, comisiones del Ayuntamiento, Autoridades, Junta de Cementerios, Asociaciones religiosas y un respetabilísimo número de fieles deseoso de presenciar espectáculo tan poco frecuente.

En esta fecha se reanudó las cesiones de nichos para el público, y en los cuadros correspondientes conoceremos esta última dependencia con el nombre de *nuevo ensanche*.

\* \* \*

Reseñado, tan a la ligera, este importante suceso, debo manifestar mi profundo agradecimiento a la Excelentísima Corporación Municipal, que tan deferente se ha mostrado siempre con mi modesto trabajo dándome facilidades para su periódica publicación, a los señores encargados de archivos que no tan sólo han abierto de par en par los libros que les están confiados, sino que ahorrándome el trabajo y molestias de algún viaje me han enviado los datos necesarios para la formación de la *Estadística* de cada localidad, a los señores que forman la Junta de Cementerios que han insistido una y otra vez en que continuase la publicación de estos gráficos; a la prensa local unánime que siempre ha tenido frases de encomio a mis folletos ya publicados; y por último al público en general que con tanta benevolencia los recibe y lee.

Por último debo hacer notar, como ya lo hice en años anteriores, que los números que aquí se fijan no pueden coincidir con los de los registros municipales, puesto que mis notas, están entresacadas de los libros sacramentales y de los del Cementerio Católico que nada de consuno tienen con aquellos, sino que ha de haber entre unos y otros notable diferencia

Mahón, Septiembre de 1922.

*Narciso Panedas, Pbro.*



Año 1919



## Cuadro núm. 1

ESTADÍSTICA de los matrimonios, nacimientos y defunciones que han ocurrido en la ciudad de Mahón y su término municipal durante el año 1919.

MATRIMONIOS					
	Soltero con soltera	Soltero con viuda	Viudo con soltera	Viudo con viuda	TOTALES
Parroquia de Santa María . . . . .	21	1	4	»	26
Parroquia de Nuestra Señora del Carmen . . . . .	34	2	1	1	38
Parroquia de San Francisco . . . . .	21	1	2	»	24
Parroquia de San Clemente . . . . .	8	»	»	»	8
Parroquia del Regimiento Infantería de Mahón . . . . .	»	»	»	»	»
Parroquia Castrense de la Plaza . . . . .	»	»	»	»	»
Comandancia de Artillería . . . . .	»	»	»	»	»
Comandancia de Ingenieros . . . . .	»	»	»	»	»
<b>TOTALES.</b>	<b>84</b>	<b>4</b>	<b>7</b>	<b>1</b>	<b>96</b>

NACIMIENTOS			
	Varones	Hembras	TOTALES
Parroquia de Santa María . . . . .	27	21	48
Parroquia de Nuestra Señora del Carmen . . . . .	36	45	81
Parroquia de San Francisco . . . . .	28	31	59
Ayuda parroquia de la Concepción . . . . .	14	10	24
Parroquia de San Clemente . . . . .	6	10	16
Parroquia del Regimiento Infantería de Mahón . . . . .	4	5	9
Parroquia Castrense de la Plaza . . . . .	9	11	20
Parroquia de la Comandancia de Artillería . . . . .	8	8	16
Parroquia de la Comandancia de Ingenieros . . . . .	2	»	2
<b>TOTALES.</b>	<b>134</b>	<b>141</b>	<b>275</b>

DEFUNCIONES			
	Adultos	Párvulos	TOTALES
Parroquia de Santa María . . . . .	100	13	113
Parroquia de Nuestra Señora del Carmen . . . . .	72	10	82
Parroquia de San Francisco . . . . .	53	7	60
Parroquia de San Clemente . . . . .	16	1	17
Parroquia del Regimiento Infantería de Mahón . . . . .	1	»	1
Parroquia Castrense de la Plaza . . . . .	4	7	11
Parroquia de la Comandancia de Artillería . . . . .	»	2	2
Parroquia de la Comandancia de Ingenieros . . . . .	»	»	»
<b>TOTALES.</b>	<b>246</b>	<b>40</b>	<b>286</b>

### ADVERTENCIAS

- 1.<sup>a</sup> Todos los matrimonios inscritos durante el presente año, en las distintas parroquias castrenses de esta localidad, pertenecen a la jurisdicción ordinaria.
- 2.<sup>a</sup> El ilustrado lector notará fácilmente que la diferencia entre el número de defunciones anotadas en el presente y las de los cuadros siguientes, estriba en que en los otros no van incluidas las defunciones de San Clemente.
- 3.<sup>a</sup> En el Registro Civil constan nueve matrimonios no canónicos.

Número de NACIMIENTOS . . . . .	275
Número de DEFUNCIONES . . . . .	286
	11
Diferencia en favor de las DEFUNCIONES . . . . .	11

Cuadro

ESTADÍSTICA de los enterramientos efectuados en el

MESES	DEFUNCIONES CLASIFICADAS															
	Menos de 1 año		De 1 a 4 años		De 5 a 10 años		De 11 a 18 años		De 19 a 26 años		De 27 a 36 años		De 37 a 48 años		De 49 a 60 años	
	Varones	Hembras	Varones	Hembras	Varones	Hembras	Varones	Hembras	Varones	Hembras	Varones	Hembras	Varones	Hembras	Varones	Hembras
Enero . . . . .	1	»	»	»	»	»	»	»	1	1	2	2	»	2	2	1
Febrero . . . . .	2	»	2	»	»	»	»	»	»	»	»	»	»	1	2	1
Marzo . . . . .	3	1	»	»	1	»	»	»	4	2	5	4	3	3	2	4
Abril . . . . .	»	1	3	»	1	»	1	2	»	1	»	»	1	1	4	»
Mayo . . . . .	2	»	»	1	»	»	1	»	»	»	»	»	»	»	»	2
Junio . . . . .	2	»	»	»	»	»	»	»	»	»	»	»	2	1	4	»
Julio . . . . .	3	1	2	»	»	1	»	»	»	1	2	»	»	1	»	»
Agosto . . . . .	2	»	»	1	»	»	»	»	2	»	»	»	1	»	1	2
Septiembre . . . . .	»	2	»	»	1	»	1	1	1	»	»	»	»	»	»	2
Octubre . . . . .	1	2	2	»	»	»	1	2	»	1	»	»	»	»	1	1
Noviembre . . . . .	»	»	»	»	»	»	»	»	1	»	»	1	»	2	»	1
Diciembre . . . . .	»	»	1	»	»	1	»	2	»	2	1	1	2	1	1	»
TOTALES.	16	7	10	2	3	2	4	7	9	8	10	8	9	12	17	14

núm. 2

Cementerio Católico de esta ciudad durante el año 1919

POR EDADES Y SEXOS

De 61 a 70 años		De 71 a 80 años		De 81 a 90 años		De más de 90 años		TOTAL		TOTAL GENERAL
Varones	Hembras	Varones	Hembras	Varones	Hembras	Varones	Hembras	Varones	Hembras	
1	2	2	5	»	»	»	»	9	13	22
1	2	4	4	1	2	»	»	12	10	22
3	5	3	3	»	1	»	1	24	24	48
2	1	1	1	»	»	»	»	13	7	20
»	3	1	4	3	1	»	2	7	13	20
»	1	1	5	2	»	»	»	11	7	18
1	2	»	1	1	»	»	1	9	8	17
3	»	4	3	2	1	»	»	15	7	22
»	»	4	1	2	1	»	»	9	7	16
»	3	1	»	»	1	»	»	6	10	16
1	2	5	2	2	2	»	»	9	10	19
4	»	3	3	3	»	»	1	15	11	26
16	21	29	32	16	9	»	5	139	127	266

OBSERVACIONES

1.<sup>a</sup> No ha sido incluida en este cuadro la defunción de Antonia Carreras Bagur, fallecida en 29 de Agosto, porque en el libro-registro del Cementerio no consta su edad.

2.<sup>a</sup> Durante el año 1919 fueron inhumados seis cadáveres en el Cementerio Civil, los cuales no constan tampoco en este cuadro.

3.<sup>a</sup> Han sido también inhumados en la sección correspondiente del Cementerio, diecinueve abortos, trece niños y seis niñas.

**Cuadro**

CLASIFICACIÓN por estados de las defunciones a los lugares donde se han

MESES	Párvulos		Solteros		Casados		Viudos		Total por sexos		Total por meses
	Varones	Hembras	Varones	Hembras	Varones	Hembras	Varones	Hembras	Varones	Hembras	
Enero . . .	1	»	5	2	2	5	1	6	9	13	22
Febrero . . .	4	»	3	3	2	1	3	6	12	10	22
Marzo . . .	3	2	6	6	12	10	2	7	23	25	48
Abril . . .	4	1	1	3	6	2	2	1	13	7	20
Mayo . . .	2	1	1	2	3	5	1	5	7	13	20
Junio . . .	2	»	1	»	7	2	1	5	11	7	18
Julio . . .	5	1	»	5	4	1	»	1	9	8	17
Agosto . . .	2	1	6	1	5	1	3	3	16	6	22
Septiembre . . .	»	2	4	2	3	1	2	2	9	7	16
Octubre . . .	3	2	2	3	»	1	2	3	7	9	16
Noviembre . . .	»	»	6	2	1	4	2	4	9	10	19
Diciembre . . .	1	1	5	3	8	2	4	2	18	8	26
<b>TOTALES.</b>	<b>27</b>	<b>11</b>	<b>40</b>	<b>32</b>	<b>53</b>	<b>35</b>	<b>23</b>	<b>45</b>	<b>143</b>	<b>123</b>	<b>266</b>

ADVERTENCIAS: 1.<sup>a</sup> No consta en la primera parte de este cuadro, el estado de doña Antonia 2.<sup>a</sup> En la segunda parte del cuadro no constan los nombres de tres soldados que fueron inhumados Carlos, de don Guillermo Carreras Orfila y Catalina Orfila Carreras, enterrados en San Clemente, y de

**núm. 3**

que se refiere el Cuadro núm. 2, y significación de verificado los enterramientos

Panteón de galería	Panteón patio			Nichos								Fosas de pago	Fosas públicas	TOTAL			
	Antiguo recinto	Primer ensanche	Segundo ensanche	Antiguo recinto	Id. id. central	Primer ensanche	Primer departamento	Segundo departamento	Cuadre B.	Lateral	Lateral superior				Central	Sección párvulos	Segundo ensanche
»	3	»	2	2	»	»	2	»	»	»	»	»	»	»	2	9	20
»	1	2	3	1	»	»	»	»	»	1	»	»	2	1	2	7	20
»	6	1	2	5	»	1	»	»	»	4	»	3	1	2	»	21	46
»	1	3	»	1	»	1	2	»	»	1	»	3	»	2	»	6	20
1	3	2	1	2	»	»	3	1	»	2	»	»	»	»	»	5	20
1	1	2	»	»	»	»	»	»	»	4	»	1	2	»	2	5	18
1	4	2	»	1	»	»	2	»	»	1	»	»	2	»	»	4	17
1	3	4	1	2	»	»	1	»	»	1	»	»	1	1	»	8	23
»	3	»	1	1	»	»	1	»	»	4	»	1	»	»	»	4	15
»	3	2	1	1	»	»	»	»	»	4	»	1	1	1	2	»	16
»	»	»	1	5	»	1	1	»	»	3	»	5	»	1	»	2	19
1	1	»	1	2	»	»	4	1	»	3	»	5	»	2	»	6	26
<b>5</b>	<b>29</b>	<b>18</b>	<b>13</b>	<b>23</b>	<b>»</b>	<b>3</b>	<b>16</b>	<b>2</b>	<b>»</b>	<b>28</b>	<b>»</b>	<b>19</b>	<b>9</b>	<b>10</b>	<b>8</b>	<b>77</b>	<b>260</b>

Carreras Bagur, cuya edad no se halla en los libros del Cementerio. En las fosas militares, ni los enterramientos de don Juan Orfila Montañés que fué trasladado a Villa-dña Martina Mercadal Pons llevada a San Luis.





Cuadro

Clasificación, por distritos de las enfermedades

DISTRITOS	Tuberculosis pulmonar	Otras tuberculosis	Fiebres malignas	Cáncer y tumores	Grippe	Atrepsia	Difteria y crup	Diabetes	Congestión, hemorragia y reblandecimiento cerebral	Mielitis	Meningitis	Encefalitis	Tétanos	Cardiopatía	Miocarditis
Primero . . . . .	10	3	1	7	3	»	»	»	14	1	1	3	»	1	1
Segundo . . . . .	1	1	3	2	1	»	»	1	4	»	1	»	2	2	4
Tercero . . . . .	»	1	2	1	2	1	1	»	5	1	»	»	»	1	»
Cuarto . . . . .	10	1	2	2	»	1	»	»	6	»	1	2	»	1	1
Hospital Civil . . . . .	5	3	1	2	»	2	»	1	1	»	2	»	»	»	»
Hospital Militar. . . . .	»	»	»	»	»	»	»	»	»	»	»	»	»	»	»
TOTALES POR ENFERMEDADES.	26	9	9	14	6	4	1	2	30	2	5	5	2	5	6

ADVERTENCIA: No pueden ser incluidos en este cuadro los fallecimientos de Roberto Martínez domicilio era la Fortaleza de Isabel II; como tampoco no se incluyen las defunciones de María Ilceda de eclampsia, cuyos domicilios no constan en los libros del Cementerio.

núm. 5

que ocasionaron las defunciones

Endocarditis	Arterio-esclerosis	Cardio-esclerosis	Insuficiencia mitral	Colapso cardíaco	Bronco-pneumonía	Bronquitis	Laringitis	Edema pulmonar	Hernia, peritonitis y obstrucción intestinal	Diarrea y enteritis	Neoplasia	Septicemia	Nefritis	Uremia	Ancianidad	Falta de desarrollo	Accidentes desgraciados	Enfermedades no averiguadas	TOTALES POR DISTRITOS
»	3	5	1	1	4	5	»	»	1	5	1	»	»	2	6	1	»	1	81
»	1	1	»	»	3	»	»	1	»	4	2	1	2	5	5	1	1	4	53
1	3	1	1	»	7	2	»	»	1	3	»	»	»	»	2	1	»	»	37
2	4	1	1	1	7	»	2	2	1	2	»	»	1	»	4	2	»	»	57
»	»	3	»	»	1	1	»	»	1	1	»	1	»	»	4	»	»	3	32
»	»	»	»	»	2	1	»	»	»	»	»	»	»	»	»	»	»	»	3
3	11	11	3	2	24	9	2	3	4	15	3	2	3	7	21	5	1	8	263

Cano, a consecuencia de bronquitis, y de José Salas Puig, a consecuencia de lesión cardíaca, cuyo Hernández Orfila, cuya enfermedad fué peritonitis tuberculosa, ni de Antonia Carreras Bagur, fa-

**Cuadro**

Clasificación de los fallecidos menores de 7 años,

Nomenclatura de las enfermedades	De 0 a 2 meses		De 3 a 5 meses		De 6 a 11 meses	
	Varones	Hembras	Varones	Hembras	Varones	Hembras
	Falta de desarrollo . . . . .	4	1	»	»	»
Atrepsia. . . . .	1	»	»	»	1	1
Difteria . . . . .	»	»	»	»	»	»
Meningitis . . . . .	1	»	»	»	1	»
Tétanos . . . . .	1	1	»	»	»	»
Bronco-pneumonia . . . . .	»	»	»	»	»	»
Bronquitis capilar. . . . .	1	1	»	»	1	»
Diarrea coleriforme . . . . .	»	»	1	1	1	1
Colapso cardíaco . . . . .	»	»	1	»	»	»
Neoplasia maligna. . . . .	»	»	»	»	»	1
Uremia . . . . .	»	»	»	»	»	»
Quemaduras . . . . .	»	»	»	»	»	»
No diagnosticada . . . . .	1	»	»	»	»	»
<b>TOTALES.</b>	<b>9</b>	<b>3</b>	<b>2</b>	<b>1</b>	<b>4</b>	<b>3</b>

**núm. 6**

según su edad y causa de su defunción

EDADES														
De 1 a 2 años		De 2 a 3 años		De 3 a 4 años		De 4 a 5 años		De 5 a 6 años		De 6 a 7 años		TOTAL		TOTAL GENERAL
Varones	Hembras	Varones	Hembras	Varones	Hembras	Varones	Hembras	Varones	Hembras	Varones	Hembras	Varones	Hembras	
»	»	»	»	»	»	»	»	»	»	»	»	4	1	5
»	»	»	»	»	»	»	»	»	»	»	»	2	1	3
1	»	»	»	»	»	»	»	»	»	»	»	1	»	1
»	»	2	»	»	»	»	»	»	»	»	»	4	»	4
»	»	»	»	»	»	»	»	»	»	»	»	1	1	2
1	»	»	»	»	»	»	»	»	»	»	»	1	»	1
1	»	»	»	»	»	»	»	»	»	»	»	3	1	4
4	»	»	»	»	1	»	»	»	»	»	»	6	3	9
»	»	»	»	»	»	»	»	»	1	»	»	1	1	2
»	»	»	»	»	»	»	»	»	»	»	»	»	1	1
»	»	»	»	»	»	1	»	»	»	»	»	1	»	1
»	»	»	»	»	1	»	»	»	»	»	»	»	1	1
»	»	»	»	»	»	»	»	»	»	»	»	1	»	1
<b>7</b>	<b>»</b>	<b>2</b>	<b>»</b>	<b>»</b>	<b>2</b>	<b>1</b>	<b>»</b>	<b>»</b>	<b>1</b>	<b>»</b>	<b>»</b>	<b>25</b>	<b>10</b>	<b>35</b>

## Cuadro núm. 7

Resumen general de los habitantes del distrito municipal de Mahón según el último censo.

DISTRITOS	ESTADO								
	Casados		Viudos		Solteros		TOTAL		Total general
	V.	H.	V.	H.	V.	H.	V.	H.	
Primero . . . . .	639	645	66	247	874	982	1.579	1.874	3.453
Segundo . . . . .	717	735	72	313	932	1.111	1.721	2.159	3.880
Tercero . . . . .	825	831	83	172	1.122	1.070	2.030	2.073	4.103
Cuarto . . . . .	750	770	69	225	1.087	1.119	1.906	2.114	4.020
Clases y soldados.	63	25	»	»	2.535	»	2.598	25	2.623
TOTALES.	2.994	3.006	290	957	6.550	4.282	9.834	8.245	18.079

DISTRITOS	Clasificación como habitantes								
	Vecinos		Domiciliados		Transeun-tes		TOTAL		Total general
	V.	H.	V.	H.	V.	H.	V.	H.	
Primero . . . . .	769	397	810	1.477	»	»	1.579	1.874	3.453
Segundo . . . . .	845	334	876	1.825	»	»	1.721	2.159	3.880
Tercero . . . . .	979	147	1.051	1.926	»	»	2.030	2.073	4.103
Cuarto . . . . .	884	268	1.022	1.846	»	»	1.906	2.114	4.020
Clases y soldados.	»	»	2.598	25	»	»	2.598	25	2.623
TOTALES.	3.477	1.146	6.357	7.099	»	»	9.834	8.245	18.079

## Cuadro núm. 8

Porporción de la natalidad y mortalidad por cada 1.000 habitantes durante el año 1919.

NATALIDAD			
DISTRITOS	Vecinos	Nacimientos	Proporción
Primero . . . . .	3.453	42	12'163
Segundo . . . . .	3.880	54	13'917
Tercero . . . . .	4.103	57	13'892
Cuarto. . . . .	4.020	59	14'675
TOTALES.	15.456	212	13'716

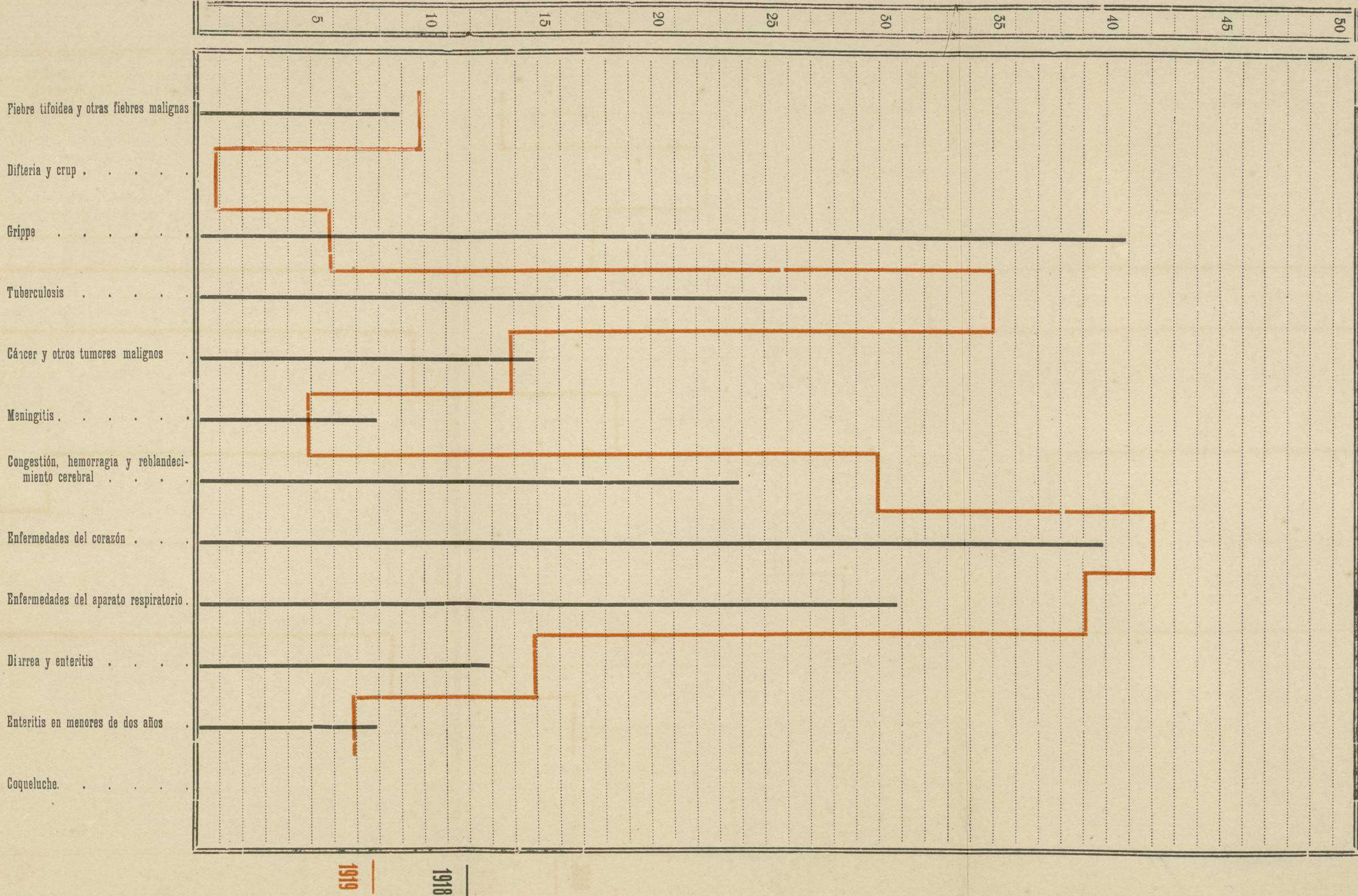
MORTALIDAD			
DISTRITOS	Vecinos	Defunciones	Proporción
Primero . . . . .	3.453	81	23'457
Segundo . . . . .	3.880	53	13'659
Tercero . . . . .	4.103	37	9'021
Cuarto. . . . .	4.020	57	14'178
TOTALES.	15.456	228	14'751

ADVERTENCIA: En la primera parte del cuadro no van incluidos los hijos de militares, y en la segunda no se ha computado a los fallecidos en el Hospital Civil ni en el Militar.



Cuadro núm. 9

Principales causas de las defunciones en 1919 y comparación con las de 1918





## Cuadro núm. 10

ESTADÍSTICA de los matrimonios, nacimientos y defunciones que han ocurrido en Ciudadela, Alayor, Mercadal, Villa-Carlos, Ferrerías, San Luis, San Cristóbal, Fornells y San Juan dels Horts durante el año 1919.

MATRIMONIOS					
	Soltero con soltera	Soltero con viuda	Viudo con soltera	Viudo con viuda	TOTALES
Parroquia de Ntra. Sra. del Rosario de Ciudadela . . . . .	34	1	2	1	38
Id. de San Francisco de Ciudadela . . . . .	29	»	4	»	33
Id. de Santa Eulalia de Alayor . . . . .	27	»	2	»	29
Id. de San Martín de Mercadal . . . . .	12	»	»	»	12
Id. de Ntra. Sra. del Rosario de Villa-Carlos . . . . .	19	»	1	1	21
Id. de San Bartolomé de Ferrerías . . . . .	12	»	»	»	12
Id. de San Luis . . . . .	9	1	1	»	11
Id. de San Cristóbal . . . . .	7	»	»	»	7
Id. de San Antonio Abad de Fornells . . . . .	4	»	»	»	4
Id. de San Juan dels Horts . . . . .	»	»	»	»	»
TOTALES.	153	2	10	2	167

NACIMIENTOS			
	Varones	Hembras	TOTALES
Parroquia de Ntra. Sra. del Rosario de Ciudadela . . . . .	41	39	80
Id. de San Francisco de Ciudadela . . . . .	44	46	90
Id. de Santa Eulalia de Alayor . . . . .	56	33	89
Id. de San Martín de Mercadal . . . . .	19	19	38
Id. de Ntra. Sra. del Rosario de Villa-Carlos . . . . .	34	22	56
Id. de San Bartolomé de Ferrerías . . . . .	23	34	57
Id. de San Luis . . . . .	18	12	30
Id. de San Cristóbal . . . . .	13	16	29
Id. de San Antonio Abad de Fornells . . . . .	3	7	10
Id. de San Juan dels Horts . . . . .	»	»	»
TOTALES.	251	228	479

DEFUNCIONES			
	Adultos	Párvulos	TOTALES
Parroquia de Ntra. Sra. del Rosario de Ciudadela . . . . .	60	10	70
Id. de San Francisco de Ciudadela . . . . .	49	4	53
Id. de Santa Eulalia de Alayor . . . . .	77	15	92
Id. de San Martín de Mercadal . . . . .	14	1	15
Id. de Ntra. Sra. del Rosario de Villa-Carlos . . . . .	19	3	22
Id. de San Bartolomé de Ferrerías . . . . .	17	7	24
Id. de San Luis . . . . .	36	6	42
Id. de San Cristóbal . . . . .	15	2	17
Id. de San Antonio Abad de Fornells . . . . .	5	3	8
Id. de San Juan dels Horts . . . . .	»	»	»
TOTALES.	292	51	343

### ADVERTENCIAS

1.<sup>a</sup> De Ciudadela nos hacen notar que dos hembras de las anotadas como de la parroquia de Ntra. Sra. del Rosario, están inscritas en los libros de aquella parroquia Castrense.

2.<sup>a</sup> Y de Villa-Carlos nos dicen que doce varones y nueve hembras de las que nacieron en aquella villa fueron anotados también en los libros de la parroquia Castrense.









Cuadro

ESTADÍSTICA de los enterramientos verificados en el  
Defunciones clasificadas por sexos y edades,

	Menos de 1 año		De 1 a 4 años		De 5 a 10 años		De 11 a 18 años	
	Varones	Hembras	Varones	Hembras	Varones	Hembras	Varones	Hembras
<b>Enfermedades generales</b>								
Tuberculosis pulmonar . . . . .	»	»	»	1	»	»	»	1
Cáncer y otros tumores malignos . . . . .	»	»	»	1	»	»	»	»
<b>Enfermedades del sistema nervioso</b>								
Encefalitis y meningitis . . . . .	»	1	»	»	»	»	»	1
Congestión, hemorragia y reblandecimiento cerebral	»	»	»	»	»	»	»	»
<b>Enfermedades del aparato circulatorio</b>								
Enfermedades orgánicas del corazón . . . . .	»	»	»	»	»	»	»	»
<b>Enfermedades del aparato respiratorio</b>								
Bronquitis. . . . .	»	»	»	1	»	»	»	»
Bronco-pneumonía . . . . .	»	»	»	»	»	»	»	»
<b>Enfermedades del aparato digestivo</b>								
Enterocolitis . . . . .	»	1	»	»	»	»	»	»
<b>Vejez y primera infancia</b>								
Decrepitud. . . . .	»	»	»	»	»	»	»	»
Falta de desarrollo . . . . .	1	1	»	»	»	»	»	»
<b>TOTALES.</b>	<b>1</b>	<b>3</b>	<b>»</b>	<b>3</b>	<b>»</b>	<b>»</b>	<b>»</b>	<b>2</b>

núm. 14

Cementerio Católico de Ferrerías, durante el año 1919  
con expresión de las causas que las ocasionaron

	De 19 a 26 años		De 27 a 36 años		De 37 a 48 años		De 49 a 60 años		De 61 a 70 años		De 71 a 80 años		De 81 a 90 años		De más de 90 años		TOTAL		Total general	
	Varones	Hembras	Varones	Hembras	Varones	Hembras	Varones	Hembras	Varones	Hembras	Varones	Hembras	Varones	Hembras	Varones	Hembras	Varones	Hembras		
»	»	»	»	»	2	»	»	»	»	»	1	»	»	»	»	»	»	2	3	5
»	»	»	»	»	»	»	»	»	»	»	1	»	»	»	»	»	»	»	2	2
»	»	»	»	»	»	»	»	»	1	»	»	»	»	»	»	»	»	»	1	1
»	»	»	»	»	»	»	»	»	1	»	1	»	2	1	»	»	»	4	1	5
»	»	»	»	»	»	»	»	»	»	1	»	»	»	»	»	»	»	1	1	2
»	»	»	»	1	»	»	»	»	»	»	»	»	»	»	»	»	»	»	1	1
»	»	»	»	»	»	»	»	»	»	»	»	2	»	»	»	»	»	2	1	3
»	»	»	»	»	»	»	»	»	»	»	»	»	1	»	»	»	»	»	1	1
»	»	»	»	»	»	»	»	»	»	»	»	»	»	»	»	»	»	1	1	2
»	»	»	»	1	2	»	»	»	1	1	2	2	4	2	»	»	10	14	24	

Cuadro

ESTADÍSTICA de los enterramientos verificados en el  
Defunciones clasificadas por sexos y edades,

	Menos de 1 año		De 1 a 4 años		De 5 a 10 años		De 11 a 18 años	
	Varones	Hembras	Varones	Hembras	Varones	Hembras	Varones	Hembras
<b>Enfermedades generales</b>								
Tuberculosis pulmonar . . . . .	»	»	»	»	»	»	»	»
Gripe . . . . .	»	»	»	»	»	»	»	»
Fiebres malignas . . . . .	»	»	»	»	1	»	»	»
Cáncer y otros tumores malignos . . . . .	»	»	»	»	»	»	»	»
<b>Enfermedades del sistema nervioso</b>								
Reblandecimiento cerebral . . . . .	»	»	»	»	»	»	»	»
Apoplejía . . . . .	»	»	»	»	»	»	»	»
Parálisis espinal . . . . .	»	»	»	»	»	1	»	»
<b>Enfermedades del aparato circulatorio</b>								
Angina de pecho . . . . .	»	»	»	»	»	»	»	»
Colapso cardíaco . . . . .	»	»	»	»	»	»	»	»
Cardiopatía . . . . .	»	»	»	»	»	»	»	»
<b>Enfermedades del aparato respiratorio</b>								
Bronco-pneumonía . . . . .	»	»	»	»	»	»	»	»
Bronquitis . . . . .	1	1	»	1	»	»	»	»
<b>Enfermedades del aparato digestivo</b>								
Enterocolitis . . . . .	»	»	»	1	»	»	»	»
<b>Vejez y primera infancia</b>								
Senectud . . . . .	»	»	»	»	»	»	»	»
Caquexia glucósica . . . . .	»	»	»	»	»	»	»	»
<b>Enfermedades innominadas</b>								
Accidentes desgraciados . . . . .	»	»	»	»	»	»	»	»
<b>TOTALES.</b>	<b>1</b>	<b>1</b>	<b>»</b>	<b>2</b>	<b>1</b>	<b>1</b>	<b>»</b>	<b>»</b>

núm. 15

Cementerio Católico de San Luis, durante el año 1919  
con expresión de las causas que las ocasionaron

	De 19 a 26 años		De 27 a 36 años		De 37 a 48 años		De 49 a 60 años		De 61 a 70 años		De 71 a 80 años		De 81 a 90 años		De más de 90 años		TOTAL		Total general	
	Varones	Hembras	Varones	Hembras	Varones	Hembras	Varones	Hembras	Varones	Hembras	Varones	Hembras	Varones	Hembras	Varones	Hembras	Varones	Hembras		
	»	»	»	»	»	1	»	»	»	»	»	»	»	»	»	»	»	1	1	
	3	4	3	»	»	»	»	1	»	»	1	»	»	»	»	»	»	7	5	12
	»	»	»	»	»	»	»	»	»	»	»	»	»	»	»	»	»	1	»	1
	»	»	1	»	»	»	»	»	»	»	»	1	»	»	»	»	»	1	1	2
	»	»	»	»	»	»	»	»	»	»	»	»	»	»	»	»	»	»	1	1
	»	»	»	»	»	»	»	»	»	»	1	»	»	»	»	»	»	»	1	1
	»	»	»	»	»	»	»	»	1	»	»	»	»	»	»	»	»	1	»	2
	»	»	»	»	»	»	»	»	»	»	»	»	»	»	»	»	»	1	»	2
	»	»	1	»	»	»	»	»	1	»	»	»	»	»	»	»	»	1	»	2
	»	»	»	»	»	»	»	»	»	»	»	»	»	»	»	»	»	4	2	6
	»	»	»	»	»	»	»	»	»	»	»	»	»	»	»	»	»	1	2	3
	»	»	»	»	»	»	»	»	»	»	»	»	»	»	»	»	»	»	1	1
	»	»	»	»	»	»	»	»	»	»	»	»	»	»	»	»	»	»	1	1
	»	»	»	»	»	»	»	»	»	»	1	»	2	1	»	»	»	3	1	4
	»	»	»	»	»	»	»	»	1	»	»	»	»	»	»	»	»	1	»	1
	»	»	»	»	»	»	»	»	»	»	»	»	»	»	»	»	»	1	»	2
<b>TOTALES.</b>	<b>3</b>	<b>4</b>	<b>6</b>	<b>»</b>	<b>4</b>	<b>1</b>	<b>1</b>	<b>2</b>	<b>4</b>	<b>1</b>	<b>2</b>	<b>4</b>	<b>2</b>	<b>1</b>	<b>»</b>	<b>»</b>	<b>24</b>	<b>17</b>	<b>41</b>	

ESTADÍSTICA de los enterramientos verificados en el Defunciones clasificadas por sexos y edades,

	Menos de 1 año		De 1 a 4 años		De 5 a 10 años		De 11 a 18 años	
	Varones	Hembras	Varones	Hembras	Varones	Hembras	Varones	Hembras
<b>Enfermedades generales</b>								
Cirrosis hepática . . . . .	»	»	»	»	»	»	»	»
<b>Enfermedades del sistema nervioso</b>								
Parálisis espinal progresiva . . . . .	»	»	»	»	»	»	»	»
Meningo encefalitis . . . . .	»	»	»	»	»	»	»	1
<b>Enfermedades del aparato circulatorio</b>								
Endocarditis . . . . .	»	»	»	»	»	»	»	»
Hemorragia cerebral. . . . .	»	»	»	»	»	»	»	»
Asistolia . . . . .	»	»	»	»	»	»	»	»
Hematosis. . . . .	»	»	»	»	»	»	»	»
<b>Enfermedades del aparato digestivo</b>								
Enterocolitis crónica . . . . .	»	»	»	»	»	»	»	»
<b>Enfermedades del aparato respiratorio</b>								
Angina de pecho . . . . .	»	»	»	»	»	»	»	»
<b>Vejez y primera infancia</b>								
Senectud . . . . .	»	»	»	»	»	»	»	»
Debilidad congénita . . . . .	2	»	»	»	»	»	»	»
Accidentes desgraciados . . . . .	»	»	»	»	»	»	1	»
<b>TOTALES.</b>	<b>2</b>	<b>»</b>	<b>»</b>	<b>»</b>	<b>»</b>	<b>»</b>	<b>1</b>	<b>1</b>

Cementerio Católico de San Cristóbal, durante el año 1919 con expresión de las causas que las ocasionaron

	De 19 a 26 años		De 27 a 36 años		De 37 a 48 años		De 49 a 60 años		De 61 a 70 años		De 71 a 80 años		De 81 a 90 años		De más de 90 años		TOTAL		Total general
	Varones	Hembras	Varones	Hembras	Varones	Hembras	Varones	Hembras	Varones	Hembras	Varones	Hembras	Varones	Hembras	Varones	Hembras	Varones	Hembras	
»	»	»	»	»	»	»	»	»	1	»	»	»	»	»	»	»	1	»	1
»	»	»	»	»	»	»	»	»	»	1	»	»	»	»	»	»	»	1	1
»	»	»	»	»	»	»	»	»	»	»	»	»	»	»	»	»	»	1	1
»	»	»	»	»	»	»	2	»	»	»	»	1	»	»	»	»	2	1	3
»	»	»	»	»	»	»	»	»	»	»	»	1	»	»	»	»	»	1	1
»	»	»	»	»	»	»	»	»	»	»	1	»	»	»	»	»	1	»	1
»	»	»	»	»	»	»	»	»	»	»	»	»	»	»	»	»	»	»	»
»	»	»	»	»	»	»	»	»	»	»	»	»	»	»	»	»	»	»	»
»	»	»	»	»	»	»	»	»	»	»	»	»	»	»	»	»	»	»	»
»	»	»	»	»	»	»	»	»	»	»	»	»	»	»	»	»	»	»	»
»	»	»	»	»	»	»	»	»	»	»	»	»	»	»	»	»	»	»	»
»	»	»	»	»	»	»	2	»	1	1	1	5	»	2	»	1	7	10	17

Cuadro

ESTADÍSTICA de los enterramientos verificados en el  
Defunciones clasificadas por sexos y edades,

	Menos de 1 año		De 1 a 4 años		De 5 a 10 años		De 11 a 18 años	
	Varones	Hembras	Varones	Hembras	Varones	Hembras	Varones	Hembras
<b>Enfermedades generales</b>								
Tuberculosis pulmonar . . . . .	»	»	»	»	»	»	»	»
Otras tuberculosis . . . . .	»	»	»	»	»	»	»	»
Grippe . . . . .	»	»	»	»	»	»	»	»
Gangrena diabética . . . . .	»	»	»	»	»	»	»	»
<b>Enfermedades del sistema nervioso</b>								
Congestión, hemorragia y reblandecimiento cerebral	»	»	»	»	»	»	»	»
Encefalitis. . . . .	»	»	»	»	»	»	»	»
Eclampsia. . . . .	»	»	»	»	»	»	»	»
<b>Enfermedades del aparato circulatorio</b>								
Asistolia . . . . .	»	»	»	»	»	»	»	»
Esclerosis. . . . .	»	»	»	»	»	»	»	»
Embolia cerebral . . . . .	»	»	»	»	»	»	»	»
<b>Enfermedades del aparato respiratorio</b>								
Bronquitis capilar . . . . .	»	»	»	»	»	»	1	»
<b>Enfermedades del aparato digestivo</b>								
Enteritis . . . . .	»	»	»	»	»	»	»	»
Cólera infantil . . . . .	1	»	»	»	»	»	»	»
Septicemia . . . . .	»	»	»	»	»	»	»	»
Neoplasia abdominal . . . . .	»	»	»	»	»	»	»	»
<b>TOTALES.</b>	<b>1</b>	<b>»</b>	<b>»</b>	<b>»</b>	<b>»</b>	<b>»</b>	<b>1</b>	<b>»</b>

núm. 17

Cementerio Católico de San Clemente, durante el año 1919  
con expresión de las causas que las ocasionaron

	De 19 a 26 años		De 27 a 35 años		De 37 a 48 años		De 49 a 60 años		De 61 a 70 años		De 71 a 80 años		De 81 a 90 años		De más de 90 años		TOTAL		Total general			
	Varones	Hembras	Varones	Hembras	Varones	Hembras	Varones	Hembras	Varones	Hembras	Varones	Hembras	Varones	Hembras	Varones	Hembras	Varones	Hembras				
»	»	»	»	»	»	»	1	»	»	»	»	»	»	»	»	»	»	»	1	»	1	
»	»	»	1	»	»	»	»	»	»	»	»	»	»	»	»	»	»	»	»	1	»	1
»	»	2	»	»	»	»	»	»	»	»	1	»	»	»	»	»	»	»	2	1	3	
»	»	»	»	»	»	»	»	»	»	»	1	»	»	»	»	»	»	»	1	»	1	
»	»	»	»	»	»	»	»	»	»	»	»	»	»	»	»	»	»	»	»	1	»	1
»	»	»	»	»	»	»	»	»	»	»	»	»	»	»	»	»	»	»	»	1	»	1
»	»	»	»	»	»	»	»	»	»	»	»	»	»	»	»	»	»	»	»	1	»	1
»	»	»	»	»	»	»	»	»	»	»	»	»	»	»	»	»	»	»	»	1	»	1
»	»	»	»	»	»	»	»	»	»	»	»	»	»	»	»	»	»	»	»	1	»	1
»	»	2	1	1	»	»	3	1	»	1	2	2	1	1	»	»	»	»	11	6	17	

Cuadro

ESTADÍSTICA de los enterramientos verificados en el  
Defunciones clasificadas por sexos y edades,

	Menos de 1 año		De 1 a 4 años		De 5 a 10 años		De 11 a 18 años	
	Varones	Hembras	Varones	Hembras	Varones	Hembras	Varones	Hembras
<b>Enfermedades generales</b>								
Tuberculosis pulmonar . . . . .	»	»	»	»	»	»	»	»
<b>Enfermedades del sistema nervioso</b>								
Hemorragia cerebral. . . . .	»	»	»	»	»	»	»	»
Meningitis. . . . .	»	»	»	1	»	»	»	»
<b>Enfermedades del aparato respiratorio</b>								
Bronco-pneumonía . . . . .	»	»	1	»	»	»	»	»
Pleuro-pneumonía . . . . .	»	»	»	»	»	»	»	»
<b>Enfermedades del aparato digestivo</b>								
Cirrosis hepática . . . . .	»	»	»	»	»	»	»	»
Epitelioma gástrica . . . . .	»	»	»	»	»	»	»	»
<b>Vejez y primera infancia</b>								
Falta de desarrollo . . . . .	»	1	»	»	»	»	»	»
TOTALES. . . . .	»	1	1	1	»	»	»	»

núm. 18

Cementerio Católico de Fornells, durante el año 1919  
con expresión de las causas que las ocasionaron

	De 19 a 26 años		De 27 a 36 años		De 37 a 48 años		De 49 a 60 años		De 61 a 70 años		De 71 a 80 años		De 81 a 90 años		De más de 90 años		TOTAL		Total general	
	Varones	Hembras	Varones	Hembras	Varones	Hembras	Varones	Hembras	Varones	Hembras	Varones	Hembras	Varones	Hembras	Varones	Hembras	Varones	Hembras		
	1	»	»	»	»	»	»	»	»	»	»	»	»	»	»	»	1	»	1	
	»	»	»	»	»	»	»	»	»	»	1	»	»	»	»	»	1	»	1	
	»	»	»	»	»	»	»	»	»	»	»	»	»	»	»	»	»	1	»	1
	»	»	»	»	»	1	»	»	»	»	»	»	»	»	»	»	»	»	1	1
	»	»	»	»	»	»	»	»	1	»	»	»	»	»	»	»	»	1	»	1
	»	»	»	»	»	»	»	»	»	»	»	»	»	»	»	»	»	»	1	1
	1	»	»	»	»	1	»	»	1	1	1	»	»	»	»	»	4	4	8	





Año 1920



## Cuadro núm. 1

ESTADÍSTICA de los matrimonios, nacimientos y defunciones que han ocurrido en la ciudad de Mahón y su término municipal durante el año 1920.

MATRIMONIOS					
	Soltero con soltera	Soltero con viuda	Viudo con soltera	Viudo con viuda	TOTALES
Parroquia de Santa María . . . . .	41	1	1	»	43
Parroquia de Nuestra Señora del Carmen . . . . .	40	»	»	1	43
Parroquia de San Francisco . . . . .	27	»	5	»	32
Parroquia de San Clemente . . . . .	11	»	»	»	11
Parroquia del Regimiento Infantería de Mahón . . . . .	»	»	»	»	»
Parroquia Castrense de la Plaza . . . . .	»	»	»	»	»
Comandancia de Artillería . . . . .	»	»	»	»	»
Comandancia de Ingenieros . . . . .	»	»	»	»	»
TOTALES.	119	1	8	1	129

NACIMIENTOS			
	Varones	Hembras	TOTALES
Parroquia de Santa María . . . . .	33	27	60
Parroquia de Nuestra Señora del Carmen . . . . .	44	47	91
Parroquia de San Francisco . . . . .	37	31	68
Ayuda parroquia de la Concepción . . . . .	14	13	27
Parroquia de San Clemente . . . . .	5	7	12
Parroquia del Regimiento Infantería de Mahón . . . . .	5	7	12
Parroquia Castrense de la Plaza . . . . .	17	9	26
Parroquia de la Comandancia de Artillería . . . . .	8	9	17
Parroquia de la Comandancia de Ingenieros . . . . .	»	6	6
TOTALES.	163	156	319

DEFUNCIONES			
	Adultos	Párvulos	TOTALES
Parroquia de Santa María . . . . .	109	9	118
Parroquia de Nuestra Señora del Carmen . . . . .	74	14	88
Parroquia de San Francisco . . . . .	41	6	47
Parroquia de San Clemente . . . . .	15	1	16
Parroquia del Regimiento Infantería de Mahón . . . . .	5	1	6
Parroquia Castrense de la Plaza . . . . .	5	3	8
Parroquia de la Comandancia de Artillería . . . . .	2	»	2
Parroquia de la Comandancia de Ingenieros . . . . .	»	1	1
TOTALES.	251	35	286

### ADVERTENCIAS

1.<sup>a</sup> Pertenecen a la jurisdicción ordinaria todos los matrimonios registrados el presente año en los libros de las distintas parroquias castrenses de esta localidad.

2.<sup>a</sup> En el Registro Civil constan quince matrimonios no canónicos.

Número de NACIMIENTOS . . . . .	319
Número de DEFUNCIONES . . . . .	286
	33
Diferencia en favor de los NACIMIENTOS . . . . .	33

Cuadro

ESTADÍSTICA de los enterramientos efectuados en el

MESES	DEFUNCIONES CLASIFICADAS															
	Menos de 1 año		De 1 a 4 años		De 5 a 10 años		De 11 a 18 años		De 19 a 26 años		De 27 a 36 años		De 37 a 48 años		De 49 a 60 años	
	Varones	Hembras	Varones	Hembras	Varones	Hembras	Varones	Hembras	Varones	Hembras	Varones	Hembras	Varones	Hembras	Varones	Hembras
Enero . . . . .	3	2	2	»	2	»	3	2	»	»	»	2	»	1	2	»
Febrero . . . . .	»	»	4	»	1	1	1	1	2	»	1	2	1	1	3	»
Marzo . . . . .	1	2	»	»	»	»	»	2	3	2	1	1	»	»	1	2
Abril . . . . .	»	»	1	»	2	1	»	1	1	2	»	1	»	1	1	4
Mayo . . . . .	»	1	»	»	»	1	»	1	1	»	»	»	»	»	3	1
Junio . . . . .	»	»	»	»	»	»	»	»	2	3	1	1	1	»	»	1
Julio . . . . .	1	1	1	2	»	»	2	»	»	2	»	1	1	»	1	1
Agosto . . . . .	1	1	»	»	1	»	»	2	»	»	1	1	»	1	1	»
Septiembre . . . . .	»	»	1	»	»	»	2	»	1	1	1	»	»	»	»	»
Octubre . . . . .	»	»	»	1	»	»	1	2	1	1	»	1	»	2	1	1
Noviembre . . . . .	1	»	1	»	»	»	1	1	»	1	1	2	»	»	2	2
Diciembre . . . . .	»	»	»	»	»	»	1	»	1	1	»	»	1	»	3	»
TOTALES.	7	7	10	3	6	3	11	12	12	13	6	12	4	6	18	12

núm. 2

Cementerio Católico de esta ciudad durante el año 1920

POR EDADES Y SEXOS																				OBSERVACIONES
De 61 a 70 años		De 71 a 80 años		De 81 a 90 años		De más de 90 años		TOTAL		TOTAL GENERAL										
Varones	Hembras	Varones	Hembras	Varones	Hembras	Varones	Hembras	Varones	Hembras											
4	3	7	5	2	3	»	1	25	19	44	<p>1.ª Por no constar las edades correspondientes en los libros del Cementerio, no van incluidas en este cuadro las defunciones de Jaime Porta Negui, Domingo Coll, Gabriel Villalonga Melción y Salvadora Coma Rapart.</p> <p>2.ª En el Cementerio Civil fueron inhumados cuatro cadáveres cuyos nombres no constan en los libros del Católico de donde tomamos estas notas.</p> <p>3.ª En la sección correspondiente del Cementerio Católico fueron enterrados diecinueve abortos; diez varones y nueve hembras.</p>									
»	2	1	3	2	2	»	1	16	13	29										
2	»	1	2	»	1	»	»	9	12	21										
1	»	»	3	1	1	»	»	7	14	21										
2	1	2	»	»	3	»	»	8	8	16										
2	»	2	1	1	»	»	»	9	6	15										
1	4	1	4	2	6	»	»	10	21	31										
»	»	1	2	»	»	»	1	5	8	13										
»	2	3	2	»	3	»	»	8	8	16										
»	1	1	2	1	5	»	»	5	16	21										
2	1	2	5	1	1	»	1	11	14	25										
2	1	2	1	2	»	»	1	12	4	16										
16	15	23	30	12	25	»	5	125	143	268										

**Cuadro**

CLASIFICACIÓN por estados de las defunciones a los lugares donde se han

MESES	Párvulos		Solteros		Casados		Viudos		Total por sexos		Total por meses
	Varones	Hembras	Varones	Hembras	Varones	Hembras	Varones	Hembras	Varones	Hembras	
Enero . . .	6	2	5	5	11	4	4	7	26	18	44
Febrero . . .	3	1	6	2	6	2	1	8	16	13	29
Marzo . . .	1	2	4	3	3	3	2	3	10	11	21
Abril . . .	1	1	3	3	3	6	»	4	7	14	21
Mayo . . .	»	2	3	1	6	»	2	3	11	6	17
Junio . . .	»	»	3	3	3	2	2	1	8	6	14
Julio . . .	2	2	4	5	5	1	2	10	13	18	31
Agosto . . .	2	1	1	3	2	2	»	2	5	8	13
Septiembre . . .	1	1	2	3	4	4	»	2	7	10	17
Octubre . . .	»	1	3	7	2	1	»	7	5	16	21
Noviembre . . .	2	»	1	2	7	5	1	7	11	14	25
Diciembre . . .	»	»	4	3	6	1	2	1	12	5	17
<b>TOTALES.</b>	<b>18</b>	<b>13</b>	<b>39</b>	<b>40</b>	<b>58</b>	<b>31</b>	<b>16</b>	<b>55</b>	<b>131</b>	<b>139</b>	<b>270</b>

ADVERTENCIAS: 1.ª En los registros de donde se sacan estas notas faltan los estados de don están incluidos en la primera parte de este cuadro.

2.ª En la segunda parte del cuadro no van incluidos seis militares que fueron inhumados en sus rita Pons Orfila, a San Luis, doña Juliana Elices Antón a Ciudadela, don Francisco Mengot Borrell a

**núm. 3**

que se refiere el Cuadro núm. 2, y significación de verificado los enterramientos

Panteón de galería				Panteón patio			Nichos							Fosas de pago	Fosas públicas	TOTAL		
Antiguo recinto	Primer ensanche	Segundo ensanche	Pasillo	Antiguo recinto	Id. id. central	Primer ensanche	Primer departamento	Segundo departamento	Cuadro B.	Lateral	Lateral superior	Central	Sección párvulos				Segundo ensanche	Novísimo ensanche
3	5	3	1	2	»	2	1	»	»	2	»	5	4	1	»	»	14	43
4	»	1	»	2	»	2	3	»	»	5	»	»	»	1	»	»	11	29
3	3	3	1	»	»	»	2	»	»	3	1	1	2	»	»	»	2	21
1	3	2	1	1	»	»	2	1	»	»	»	»	»	»	»	»	8	19
»	1	2	1	3	»	1	2	»	»	1	»	1	»	»	»	»	4	16
1	1	1	»	3	»	»	»	»	»	4	»	1	»	»	»	»	3	14
1	3	1	2	2	1	»	3	1	»	5	»	1	1	»	»	»	10	31
2	»	»	»	1	»	»	2	»	»	1	»	»	2	»	»	»	5	13
1	3	1	1	4	»	»	»	»	»	»	»	»	»	»	4	»	2	16
»	1	1	»	3	»	1	»	»	»	1	»	»	»	»	7	»	5	19
2	»	3	»	2	»	»	»	»	»	4	»	2	1	1	7	»	3	25
»	2	1	»	2	»	»	1	»	»	»	»	»	»	»	6	»	3	15
<b>18</b>	<b>22</b>	<b>19</b>	<b>7</b>	<b>25</b>	<b>1</b>	<b>6</b>	<b>16</b>	<b>2</b>	<b>»</b>	<b>26</b>	<b>1</b>	<b>11</b>	<b>10</b>	<b>3</b>	<b>24</b>	<b>»</b>	<b>70</b>	<b>261</b>

Jaime Porta Negui, don Domingo Coll Mercadal y don Gabriel Villalonga Melsión, por cuyo motivo no

fosas especiales ni los nombres de doña Juana Manent Quevedo trasladada a Villa-Carlos, doña Margarita Fornells, ni de Sor Teresa de Jesús Amorós que fué enterrada en el Cementerio de su propio monasterio.

Cuadro

Enfermedades que ocasionaron las defunciones

	Menos de 1 año		De 1 a 4 años		De 5 a 10 años		De 11 a 18 años	
	Varones	Hembras	Varones	Hembras	Varones	Hembras	Varones	Hembras
<b>Enfermedades generales</b>								
Tuberculosis pulmonar . . . . .	»	»	»	»	»	»	1	1
Otras tuberculosis . . . . .	»	»	»	»	»	»	»	1
Fiebres malignas . . . . .	1	»	»	»	»	»	3	3
Cáncer y otros tumores . . . . .	»	»	»	»	»	»	»	»
Grippe . . . . .	»	»	»	»	»	»	»	»
Reumatismo . . . . .	»	»	»	»	»	»	»	»
Atrepsia . . . . .	»	»	»	1	»	»	»	»
Diabetes . . . . .	»	»	»	»	»	»	»	»
Viruela . . . . .	»	»	3	»	»	1	2	1
<b>Enfermedades del sistema nervioso</b>								
Congestión, hemorragia y reblandecimiento cerebral . . . . .	»	»	»	»	»	»	»	»
Encefalitis . . . . .	»	»	»	»	1	»	1	»
Meningitis . . . . .	»	1	3	»	2	2	1	3
Parálisis general . . . . .	»	»	»	»	»	»	»	»
Epilepsia . . . . .	»	»	»	»	»	»	»	1
Eclampsia . . . . .	»	»	1	»	»	»	»	1
<b>Enfermedades del aparato circulatorio</b>								
Cardio-esclerosis . . . . .	»	»	»	»	»	»	»	»
Arterio-esclerosis . . . . .	»	»	»	»	»	»	»	»
Angina de pecho . . . . .	»	1	»	»	»	»	»	»
Endocarditis . . . . .	»	»	»	»	»	»	1	»
Miocarditis . . . . .	»	»	»	»	»	»	»	»
Asistolia . . . . .	»	»	»	»	»	»	1	»
Insuficiencia mitral . . . . .	»	»	»	»	»	»	»	»
<b>Enfermedades del aparato respiratorio</b>								
Broncopneumonía . . . . .	1	»	1	»	1	»	1	»
Bronquitis . . . . .	»	1	»	»	»	»	»	1
Edema pulmonar . . . . .	»	»	»	1	1	»	»	»
<b>Enfermedades del aparato digestivo</b>								
Hernia, peritonitis y obstrucción intestinal . . . . .	»	»	»	»	»	»	»	»
Enteritis . . . . .	»	2	2	1	1	»	»	»
Neoplasia . . . . .	»	»	»	»	»	»	»	»
<b>Enfermedades del aparato génito-urinario</b>								
Uremia . . . . .	»	»	»	»	»	»	»	»
Nefritis . . . . .	»	»	»	»	»	»	»	»
<b>Vejez y primera infancia</b>								
Ancianidad . . . . .	»	»	»	»	»	»	»	»
Falta de desarrollo . . . . .	5	2	»	»	»	»	»	»
Accidentes desgraciados . . . . .	»	»	»	»	»	»	»	»
Enfermedades no averiguadas . . . . .	»	»	»	»	»	»	»	»
<b>TOTALES.</b>	<b>7</b>	<b>7</b>	<b>10</b>	<b>3</b>	<b>6</b>	<b>3</b>	<b>11</b>	<b>12</b>

ADVERTENCIA: Por ignorarse las edades se ha dejado de incluir en el presente cuadro las defunciones de don Jaime Porta Negui y Gabriel Villalonga Melsión, fallecidos a consecuencia de accidente desgraciado; y de doña Salvadora Coma Repart, a consecuencia de tifus.

núm. 4

registradas en los cuadros precedentes

	De 19 a 26 años		De 27 a 36 años		De 37 a 48 años		De 49 a 60 años		De 61 a 70 años		De 71 a 80 años		De 81 a 90 años		De más de 90 años		TOTAL		Total general		
	Varones	Hembras	Varones	Hembras	Varones	Hembras	Varones	Hembras	Varones	Hembras	Varones	Hembras	Varones	Hembras	Varones	Hembras	Varones	Hembras			
Tuberculosis pulmonar . . . . .	5	5	2	3	»	1	2	1	2	»	»	»	»	»	»	»	»	»	12	11	23
Otras tuberculosis . . . . .	»	3	»	»	»	»	»	»	»	»	»	»	»	»	»	»	»	»	1	4	5
Fiebres malignas . . . . .	1	»	1	1	»	»	1	»	2	»	»	»	»	»	»	»	»	»	12	12	24
Cáncer y otros tumores . . . . .	»	»	»	1	1	3	2	3	1	6	1	2	»	1	»	»	»	»	5	14	19
Grippe . . . . .	»	»	»	»	»	»	»	1	»	»	»	2	»	»	»	»	»	»	»	3	3
Reumatismo . . . . .	»	»	»	»	»	»	1	»	1	»	»	»	»	»	»	»	»	»	»	1	1
Atrepsia . . . . .	»	»	»	»	»	»	2	»	»	»	»	»	»	»	»	»	»	»	2	1	3
Diabetes . . . . .	»	»	»	»	»	»	»	1	»	1	»	»	»	»	»	»	»	»	»	»	2
Viruela . . . . .	»	»	1	»	1	»	»	»	»	1	»	1	»	»	»	»	»	»	7	4	11
<b>Enfermedades del sistema nervioso</b>																					
Congestión, hemorragia y reblandecimiento cerebral . . . . .	»	»	»	»	»	»	1	»	2	2	3	2	»	»	»	»	1	»	6	5	11
Encefalitis . . . . .	2	»	»	»	1	»	»	»	»	»	»	»	»	»	»	»	»	»	5	»	5
Meningitis . . . . .	»	1	1	1	»	»	»	»	»	»	1	»	»	»	»	»	»	»	7	9	16
Parálisis general . . . . .	»	»	»	»	»	»	»	»	»	»	»	1	1	»	»	»	»	»	1	1	2
Epilepsia . . . . .	»	»	»	»	»	»	»	»	»	»	»	»	»	»	»	»	»	»	»	»	1
Eclampsia . . . . .	»	»	»	»	»	»	»	»	»	»	»	»	»	»	»	»	»	»	1	1	2
<b>Enfermedades del aparato circulatorio</b>																					
Cardio-esclerosis . . . . .	»	»	»	»	»	»	1	2	2	»	2	4	»	7	»	»	»	»	5	13	18
Arterio-esclerosis . . . . .	»	»	»	»	»	»	2	»	1	»	»	»	1	1	»	»	»	»	4	1	5
Angina de pecho . . . . .	1	»	»	»	»	»	»	1	»	»	1	1	»	1	»	»	»	»	2	4	6
Endocarditis . . . . .	»	»	»	»	»	»	»	1	»	»	1	»	»	»	»	»	1	»	2	2	4
Miocarditis . . . . .	»	»	1	1	»	»	1	»	1	»	2	1	1	»	»	»	»	»	6	2	8
Asistolia . . . . .	»	»	»	1	1	»	»	»	»	»	2	2	»	2	»	»	»	»	4	5	9
Insuficiencia mitral . . . . .	»	»	»	»	»	»	»	»	1	»	»	1	»	»	»	»	»	»	1	1	2
<b>Enfermedades del aparato respiratorio</b>																					
Broncopneumonía . . . . .	1	1	»	2	»	»	»	»	»	2	2	1	1	2	»	»	»	»	8	8	16
Bronquitis . . . . .	»	»	»	»	»	»	1	»	»	»	2	»	»	»	»	»	»	»	3	2	5
Edema pulmonar . . . . .	»	»	»	»	»	»	»	1	»	»	»	»	»	»	»	»	»	»	1	2	3
<b>Enfermedades del aparato digestivo</b>																					
Hernia, peritonitis y obstrucción intestinal . . . . .	1	»	»	»	»	»	1	»	»	»	»	»	»	»	»	»	»	»	2	»	2
Enteritis . . . . .	»	»	»	»	»	»	1	»	»	»	»	2	1	1	»	»	»	»	4	7	11
Neoplasia . . . . .	»	»	»	1	»	»	»	»	»	»	»	2	»	»	»	»	»	»	»	3	3
<b>Enfermedades del aparato génito-urinario</b>																					
Uremia . . . . .	»	»	»	1	»	»	»	»	»	»	2	2	3	2	»	1	»	»	5	6	11
Nefritis . . . . .	»	»	»	»	»	»	1	1	»	»	»	»	»	»	»	»	»	»	1	1	2
<b>Vejez y primera infancia</b>																					
Ancianidad . . . . .	»	»	»	»	»	»	»	»	»	»	2	3	4	7	»	2	»	»	6	12	18
Falta de desarrollo . . . . .	»	»	»	»	»	»	»	»	»	»	»	»	»	»	»	»	»	»	5	2	7
Accidentes desgraciados . . . . .	1	»	»	»	»	»	1	1	»	1	»	»	»	»	»	»	»	»	3	1	4
Enfermedades no averiguadas . . . . .	»	»	»	»	»	»	»	»	3	»	1	2	»	»	»	»	»	»	4	2	6
<b>TOTALES.</b>	<b>12</b>	<b>13</b>	<b>6</b>	<b>12</b>	<b>4</b>	<b>6</b>	<b>18</b>	<b>12</b>	<b>16</b>	<b>15</b>	<b>24</b>	<b>30</b>	<b>12</b>	<b>25</b>	<b>»</b>	<b>5</b>	<b>126</b>	<b>143</b>	<b>269</b>		

ciones de don Jaime Porta Negui y Gabriel Villalonga Melsión, fallecidos a consecuencia de accidente

Cuadro

Clasificación, por distritos de las enfermedades

DISTRITOS	Tuberculosis pulmonar	Otras tuberculosis	Fiebres malignas	Cáncer y otros tumores	Grippe	Reumatismo	Atrepsia	Diabetes	Víruela	Congestión, hemorragia y reblandecimiento cerebral	Encefalitis	Meningitis	Parálisis	Epilepsia	Eclampsia
	Primero . . . . .	4	»	4	6	»	»	»	1	»	5	1	5	»	»
Segundo . . . . .	5	2	6	6	1	1	»	»	»	2	»	1	1	»	1
Tercero . . . . .	4	»	2	»	»	1	1	1	2	»	»	4	1	»	1
Cuarto . . . . .	6	2	8	2	2	»	2	»	4	3	2	4	»	1	»
Hospital Civil . . . . .	3	1	3	4	»	»	»	»	5	1	»	»	»	»	»
Hospital Militar. . . . .	1	»	1	»	»	»	»	»	»	»	2	1	»	»	»
TOTALES POR ENFERMEDADES.	23	5	24	18	3	2	3	2	11	11	5	15	2	1	2

ADVERTENCIA: No se cuentan en este cuadro las defunciones de don Jaime Porta Negui averiguada, cuyos domicilios se ignora; como tampoco están incluidos don Enrique Llansó Seguí y don Pedro Cardona Gallegos fallecidos respectivamente a consecuencia de quiste y gástrica.

núm. 5

que ocasionaron las defunciones

Miocarditis	Endocarditis	Asistolia	Arterio-esclerosis	Cardio-esclerosis	Insuficiencia mitral	Angina de pecho	Bronco-pneumonía	Bronquitis	Edema pulmonar	Hernia, peritonitis y obstrucción intestinal	Diarrea y enteritis	Neoplasia	Uremia	Nefritis	Ancianidad	Falta de desarrollo	Accidentes desgraciados	Enfermedades no averiguadas	TOTALES POR DISTRITOS
4	1	1	»	7	»	»	3	1	2	»	1	2	4	1	7	3	»	»	63
1	1	5	2	1	»	4	6	1	»	»	1	1	1	»	1	2	3	1	57
1	»	2	»	1	»	2	1	»	1	1	2	»	»	»	»	2	»	1	31
1	2	1	3	2	»	»	4	2	»	1	7	»	2	»	4	»	»	1	66
1	»	»	»	7	2	»	1	1	»	»	»	»	4	1	6	»	1	1	42
»	»	»	»	»	»	»	1	»	»	»	»	»	»	»	»	»	»	»	6
8	4	9	5	18	2	6	16	5	3	2	11	3	11	2	18	7	4	4	265

hallado cadáver, Mariano Mesquida Bagur, meningitis, y Catalina Cardona Pons, de enfermedad no cuyo cadáver fué traído desde Villa-Carlos, ni los vecinos de la Base Naval, don Julio Coloma Pérez



**Cuadro**

Clasificación de los fallecidos menores de 7 años,

Nomenclatura de las enfermedades	De 0 a 2 meses		De 3 a 5 meses		De 6 a 11 meses	
	Varones	Hembras	Varones	Hembras	Varones	Hembras
	Fiebre gástrica . . . . .	»	»	»	»	1
Atrepsia. . . . .	»	»	»	»	»	»
Viruela . . . . .	»	»	»	»	»	»
Eclampsia . . . . .	»	»	»	»	»	»
Meningitis . . . . .	»	»	»	»	»	1
Angina de pecho . . . . .	»	»	»	1	»	»
Bronco-pneumonia . . . . .	»	»	»	»	1	»
Bronquitis capilar. . . . .	»	1	»	»	»	»
Edema pulmonar . . . . .	»	»	»	»	»	»
Enteritis y diarrea. . . . .	»	»	»	1	»	1
Debilidad congénita . . . . .	5	2	»	»	»	»
<b>TOTALES.</b> . . . .	<b>5</b>	<b>3</b>	<b>»</b>	<b>2</b>	<b>2</b>	<b>2</b>

**núm. 6**

según su edad y causa de su defunción

EDADES																
De 1 a 2 años		De 2 a 3 años		De 3 a 4 años		De 4 a 5 años		De 5 a 6 años		De 6 a 7 años		TOTAL		TOTAL GENERAL		
Varones	Hembras	Varones	Hembras	Varones	Hembras	Varones	Hembras	Varones	Hembras	Varones	Hembras	Varones	Hembras			
»	»	»	»	»	»	»	»	»	»	»	»	1	»	1		
»	»	»	1	»	»	»	»	»	»	»	»	»	1	1		
»	»	1	»	»	»	2	»	»	»	»	1	3	1	4		
»	»	»	»	»	»	1	»	»	»	»	»	1	»	1		
»	»	1	»	2	»	»	»	1	»	1	1	5	2	7		
»	»	»	»	»	»	»	»	»	»	»	»	»	1	1		
»	»	»	»	»	»	1	»	»	»	»	»	2	»	2		
»	»	»	»	»	»	»	»	»	»	»	»	»	1	1		
»	1	»	»	»	»	»	»	1	»	»	»	1	1	2		
2	1	»	»	»	»	»	»	»	»	»	»	2	3	5		
»	»	»	»	»	»	»	»	»	»	»	»	5	2	7		
<b>2</b>	<b>2</b>	<b>2</b>	<b>1</b>	<b>2</b>	<b>»</b>	<b>4</b>	<b>»</b>	<b>2</b>	<b>»</b>	<b>1</b>	<b>2</b>	<b>20</b>	<b>12</b>	<b>32</b>		

## Cuadro núm. 7

Resumen general de los habitantes del distrito municipal de Mahón según el último censo.

DISTRITOS	ESTADO								Total general
	Casados		Viudos		Solteros		TOTAL		
	V.	H.	V.	H.	V.	H.	V.	H.	
Primero . . . . .	639	645	66	247	874	982	1.579	1.874	3.453
Segundo . . . . .	717	735	72	313	932	1.111	1.721	2.159	3.880
Tercero . . . . .	825	831	83	172	1.122	1.070	2.030	2.073	4.103
Cuarto . . . . .	750	770	69	225	1.087	1.119	1.906	2.114	4.020
Clases y soldados.	63	25	»	»	2.535	»	2.598	25	2.623
TOTALES.	2.994	3.006	290	957	6.550	4.282	9.834	8.245	18.079

DISTRITOS	Clasificación como habitantes								Total general
	Vecinos		Domiciliados		Transeun-tes		TOTAL		
	V.	H.	V.	H.	V.	H.	V.	H.	
Primero . . . . .	769	397	810	1.477	»	»	1.579	1.874	3.453
Segundo . . . . .	845	334	876	1.825	»	»	1.721	2.159	3.880
Tercero . . . . .	979	147	1.051	1.926	»	»	2.030	2.073	4.103
Cuarto . . . . .	884	268	1.022	1.846	»	»	1.906	2.114	4.020
Clases y soldados.	»	»	2.598	25	»	»	2.598	25	2.623
TOTALES.	3.477	1.146	6.357	7.099	»	»	9.834	8.245	18.079

## Cuadro núm. 8

Porporción de la natalidad y mortalidad por cada 1.000 habitantes durante el año 1920.

NATALIDAD			
DISTRITOS	Vecinos	Nacimientos	Proporción
Primero . . . .	3.453	64	18'534
Segundo . . . .	3.880	67	17'268
Tercero . . . .	4.103	63	15'598
Cuarto. . . .	4.020	57	14'179
TOTALES.	15.456	251	16'239

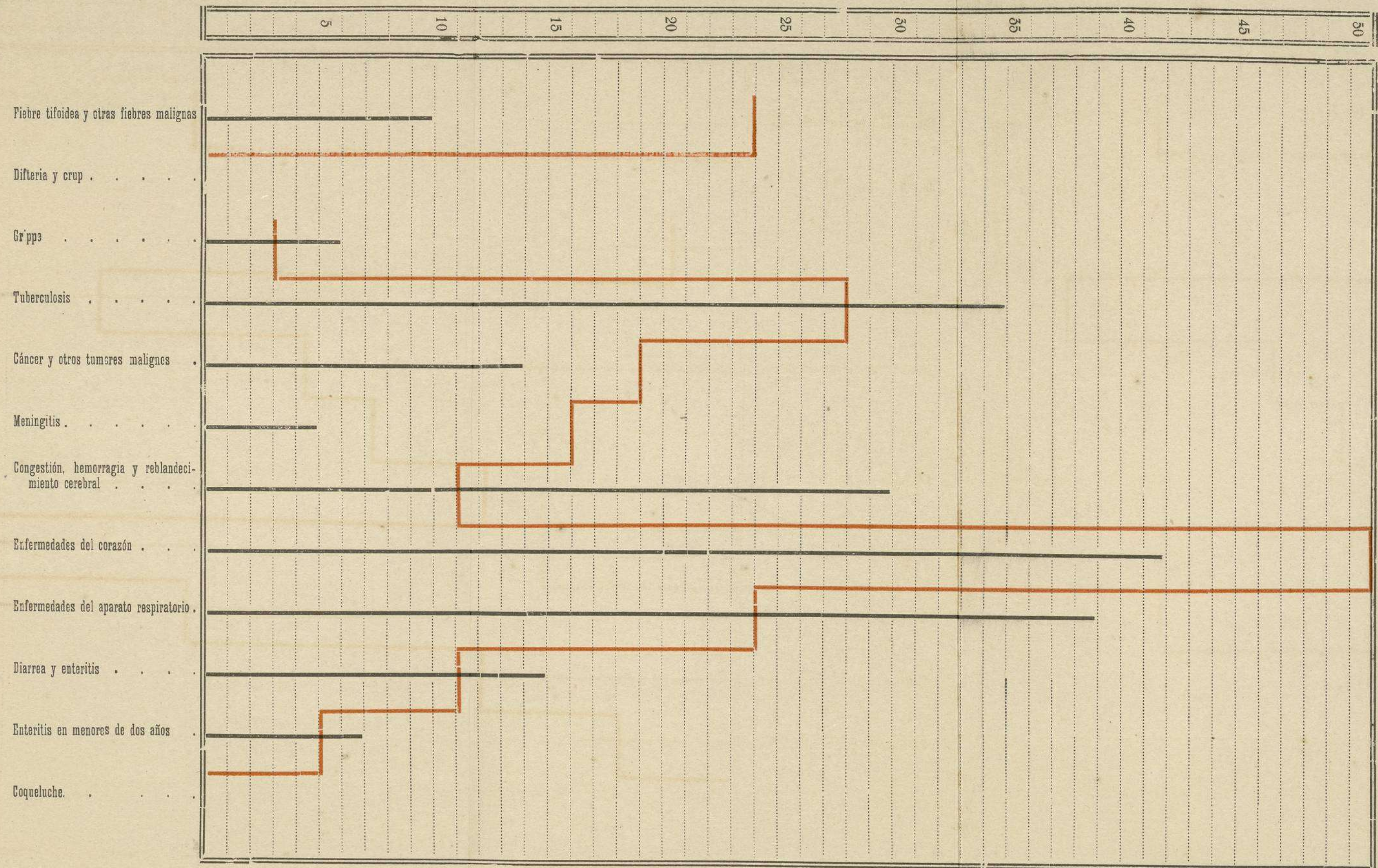
MORTALIDAD			
DISTRITOS	Vecinos	Defunciones	Proporción
Primero . . . .	3.453	63	18'245
Segundo . . . .	3.880	57	14'693
Tercero . . . .	4.103	31	7'555
Cuarto . . . .	4.020	66	16'417
TOTALES.	15.456	217	14'014

ADVERTENCIA: En la primera parte del cuadro no van incluidos los hijos de militares, y en la segunda no se ha contado los fallecidos en el Hospital Civil ni en el Militar.



Cuadro núm. 9

Principales causas de las defunciones en 1920 y comparación con las de 1919



1919  
1920



## Cuadro núm. 10

ESTADÍSTICA de los matrimonios, nacimientos y defunciones que han ocurrido en Ciudadela, Alayor, Mercadal, Villa-Carlos, Ferrerías, San Luis, San Cristóbal, Fornells y San Juan dels Horts durante el año 1920.

MATRIMONIOS					
	Soltero con soltera	Soltero con viuda	Viudo con soltera	Viudo con viuda	TOTALES
Parroquia de Ntra. Sra. del Rosario de Ciudadela . . . . .	26	»	1	1	28
Id. de San Francisco de Ciudadela . . . . .	33	»	4	»	42
Id. de Santa Eulalia de Alayor . . . . .	46	1	1	1	49
Id. de San Martín de Mercadal . . . . .	15	1	»	»	16
Id. de Ntra. Sra. del Rosario de Villa-Carlos . . . . .	13	»	1	»	14
Id. de San Bartolomé de Ferrerías . . . . .	9	»	1	»	10
Id. de San Luis . . . . .	17	»	1	»	18
Id. de San Cristóbal . . . . .	9	»	1	»	10
Id. de San Antonio Abad de Fornells . . . . .	4	»	»	»	4
Id. de San Juan dels Horts . . . . .	1	»	»	»	1
TOTALES.	178	2	10	2	192

NACIMIENTOS			
	Varones	Hembras	TOTALES
Parroquia de Ntra. Sra. del Rosario de Ciudadela . . . . .	55	64	119
Id. de San Francisco de Ciudadela . . . . .	56	61	117
Id. de Santa Eulalia de Alayor . . . . .	49	45	94
Id. de San Martín de Mercadal . . . . .	15	13	28
Id. de Ntra. Sra. del Rosario de Villa-Carlos . . . . .	28	22	50
Id. de San Bartolomé de Ferrerías . . . . .	35	27	62
Id. de San Luis . . . . .	20	16	36
Id. de San Cristóbal . . . . .	22	17	39
Id. de San Antonio Abad de Fornells . . . . .	6	6	12
Id. de San Juan dels Horts . . . . .	»	»	»
TOTALES.	286	271	557

DEFUNCIONES			
	Adultos	Párvulos	TOTALES
Parroquia de Ntra. Sra. del Rosario de Ciudadela . . . . .	57	9	66
Id. de San Francisco de Ciudadela . . . . .	62	7	69
Id. de Santa Eulalia de Alayor . . . . .	60	12	72
Id. de San Martín de Mercadal . . . . .	15	1	16
Id. de Ntra. Sra. del Rosario de Villa-Carlos . . . . .	21	4	25
Id. de San Bartolomé de Ferrerías . . . . .	11	5	16
Id. de San Luis . . . . .	34	5	39
Id. de San Cristóbal . . . . .	14	3	17
Id. de San Antonio Abad de Fornells . . . . .	7	1	8
Id. de San Juan dels Horts . . . . .	»	1	1
TOTALES.	281	48	329

### ADVERTENCIAS

- 1.<sup>a</sup> De los bautizados en la parroquia de Ntra. Sra. del Rosario de Ciudadela hay un varón y tres hembras inscritos en los registros de la parroquia Castrense.
- 2.<sup>a</sup> De los bautizados en Villa-Carlos hay cinco varones y ocho hembras inscritas en los registros de la parroquia Castrense.
- 3.<sup>a</sup> En Alayor se celebraron tres matrimonios civiles cuyos contrayentes eran solteros.

Cuadro

ESTADÍSTICA de los enterramientos verificados en el  
Defunciones clasificadas por sexos y edades,

	Menos de 1 año		De 1 a 4 años		De 5 a 10 años		De 11 a 18 años	
	Varones	Hembras	Varones	Hembras	Varones	Hembras	Varones	Hembras
<b>Enfermedades generales</b>								
Tuberculosis pulmonar . . . . .	»	»	»	»	»	»	1	2
Tifus y otras fiebres malignas . . . . .	»	»	»	1	»	1	»	1
Cáncer y otros tumores . . . . .	»	»	»	»	»	»	»	»
<b>Enfermedades del sistema nervioso</b>								
Congestión, hemorragia y reblandecimiento cerebral	»	»	»	»	»	»	»	»
Mielitis . . . . .	»	»	»	»	»	»	»	»
Meningitis. . . . .	»	»	»	»	»	»	»	»
Encefalitis. . . . .	»	»	»	»	»	»	»	»
<b>Enfermedades del aparato circulatorio</b>								
Miocarditis . . . . .	»	»	»	»	»	»	»	»
Angina de pecho . . . . .	»	»	»	»	»	»	»	»
Colapso cardíaco . . . . .	»	»	1	1	»	»	»	»
Arterio-esclerosis . . . . .	»	»	»	»	»	»	»	»
<b>Enfermedades del aparato respiratorio</b>								
Bronco-pneumonia . . . . .	»	»	2	1	»	1	»	»
Pleuresía . . . . .	»	»	1	»	»	»	»	»
Bronquitis. . . . .	1	1	»	»	»	1	»	»
Asma . . . . .	»	»	»	»	»	»	»	»
<b>Enfermedades del aparato digestivo</b>								
Enterocolitis . . . . .	»	1	1	»	1	»	»	»
Oclusión intestinal . . . . .	»	»	»	»	»	»	»	»
<b>Enfermedades del aparato génito-urinario</b>								
Uremia . . . . .	»	»	»	»	»	»	»	»
<b>Vejez y primera infancia</b>								
Senectud . . . . .	»	»	»	»	»	»	»	»
Falta de desarrollo . . . . .	»	2	»	»	»	»	»	»
Accidentes desgraciados . . . . .	»	»	1	»	»	»	1	»
Enfermedades no averiguadas . . . . .	»	»	»	»	»	»	»	»
<b>TOTALES.</b>	<b>1</b>	<b>4</b>	<b>6</b>	<b>3</b>	<b>1</b>	<b>2</b>	<b>3</b>	<b>3</b>

núm. 11

Cementerio Católico de Ciudadela, durante el año 1920  
con expresión de las causas que las ocasionaron

	De 19 a 26 años		De 27 a 36 años		De 37 a 48 años		De 49 a 60 años		De 61 a 70 años		De 71 a 80 años		De 81 a 90 años		De más de 90 años		TOTAL		Total general		
	Varones	Hembras	Varones	Hembras	Varones	Hembras	Varones	Hembras	Varones	Hembras	Varones	Hembras	Varones	Hembras	Varones	Hembras	Varones	Hembras			
	2	5	4	1	2	4	»	3	»	1	»	»	»	»	»	»	»	»	9	16	25
	»	»	»	»	»	»	»	1	»	»	1	1	»	»	»	»	»	»	1	5	6
	»	»	»	»	»	»	1	»	3	1	2	3	1	1	»	»	»	»	7	5	12
	»	»	»	»	1	»	»	2	2	3	2	2	2	4	»	»	»	»	7	11	18
	»	»	»	»	1	»	»	»	»	»	1	»	»	»	»	»	»	»	2	»	2
	»	»	»	»	»	1	»	»	»	1	»	»	»	»	»	»	»	»	»	2	2
	»	1	»	»	»	2	»	»	»	»	»	»	»	»	»	»	»	»	»	3	3
	»	»	»	1	»	»	»	2	1	»	4	3	1	1	»	»	»	»	6	7	13
	»	»	»	»	»	»	»	1	»	»	»	»	»	1	»	»	»	»	»	2	2
	»	»	»	»	»	»	»	1	1	»	»	1	»	»	»	»	»	»	2	3	5
	»	»	»	»	»	»	»	»	»	»	»	2	1	»	»	»	»	»	2	1	3
	»	»	2	»	»	»	»	»	1	»	»	1	1	»	»	»	»	»	6	3	9
	»	»	1	»	»	»	»	»	»	»	»	1	»	»	»	»	»	»	1	2	3
	»	»	»	»	»	»	1	»	1	»	»	»	1	»	»	»	»	»	5	1	6
	»	»	»	»	»	»	»	»	»	1	»	»	»	»	»	»	»	»	»	1	1
	»	»	»	»	»	»	»	»	»	»	1	»	»	»	»	»	»	»	»	»	»
	»	1	1	»	1	»	»	»	1	»	»	1	»	»	»	»	»	»	3	2	5
	»	»	»	»	»	»	1	1	»	1	»	»	»	»	»	»	»	»	1	2	3
	»	»	»	»	»	»	»	»	»	»	1	1	1	»	»	»	»	»	2	1	3
	»	»	»	»	»	»	»	»	1	»	1	2	»	3	»	2	»	»	2	7	9
	»	»	»	»	»	»	»	»	»	»	»	»	»	»	»	»	»	»	»	2	2
	»	»	»	»	»	»	»	»	»	»	»	»	»	»	»	»	»	»	2	»	2
	»	»	»	»	»	»	»	»	1	»	»	»	»	»	»	»	»	»	1	»	1
<b>TOTALES.</b>	<b>2</b>	<b>6</b>	<b>6</b>	<b>3</b>	<b>4</b>	<b>7</b>	<b>3</b>	<b>11</b>	<b>11</b>	<b>9</b>	<b>12</b>	<b>15</b>	<b>10</b>	<b>11</b>	<b>»</b>	<b>2</b>	<b>59</b>	<b>76</b>	<b>135</b>		



Cuadro

ESTADÍSTICA de los enterramientos verificados en el  
Defunciones clasificadas por sexos y edades,

núm. 12

Cementerio Católico de Alayor, durante el año 1920  
con expresión de las causas que las ocasionaron

	Menos de 1 año		De 1 a 4 años		De 5 a 10 años		De 11 a 18 años	
	Varones	Hembras	Varones	Hembras	Varones	Hembras	Varones	Hembras
<b>Enfermedades generales</b>								
Tuberculosis pulmonar . . . . .	»	»	»	»	»	»	1	»
Otras tuberculosis . . . . .	»	»	»	1	»	»	»	»
Cáncer y otros tumores malignos . . . . .	»	»	»	»	»	»	»	»
Diabetes . . . . .	»	»	»	»	»	»	»	»
Gripe . . . . .	1	»	1	»	»	»	»	»
Atrepsia . . . . .	1	»	»	»	»	»	»	»
<b>Enfermedades del sistema nervioso</b>								
Congestión, hemorragia y reblandecimiento cerebral	»	»	»	»	»	»	»	»
Meningitis . . . . .	»	»	»	»	»	1	»	1
Mielitis . . . . .	1	1	»	»	»	»	»	»
Eclampsia . . . . .	1	1	1	»	»	»	»	»
<b>Enfermedades del aparato circulatorio</b>								
<b>Enfermedades orgánicas del corazón</b>								
Arterio-esclerosis . . . . .	»	»	»	»	»	»	»	»
Embolia cerebral . . . . .	»	»	»	»	»	»	»	»
Parálisis cardíaca . . . . .	»	»	»	»	»	»	»	»
<b>Enfermedades del aparato respiratorio</b>								
Bronco-pneumonía . . . . .	»	»	»	»	»	»	»	»
Pneumonía doble . . . . .	»	»	1	»	»	»	»	»
<b>Enfermedades del aparato digestivo</b>								
Hernia, peritonitis y obstrucción intestinal . . . . .	»	»	»	»	»	»	»	»
Enteritis . . . . .	»	1	»	»	»	»	»	»
Prostatitis . . . . .	»	»	»	»	»	»	»	»
Neoplasia . . . . .	»	»	»	»	»	»	»	»
Cirrosis hepática . . . . .	»	»	»	»	»	»	»	»
<b>Enfermedades del aparato génito-urinario</b>								
Nefritis . . . . .	»	»	»	»	»	»	»	»
Uremia . . . . .	»	»	»	»	»	»	»	»
<b>Vejez y primera infancia</b>								
Senectud . . . . .	»	»	»	»	»	»	»	»
Debilidad congénita . . . . .	1	1	»	»	»	»	»	»
<b>TOTALES.</b>	<b>5</b>	<b>4</b>	<b>3</b>	<b>1</b>	<b>»</b>	<b>1</b>	<b>1</b>	<b>1</b>

De 19 a 26 años		De 27 a 36 años		De 37 a 48 años		De 49 a 60 años		De 61 a 70 años		De 71 a 80 años		De 81 a 90 años		De más de 90 años		TOTAL		Total general	
Varones	Hembras	Varones	Hembras	Varones	Hembras	Varones	Hembras	Varones	Hembras	Varones	Hembras	Varones	Hembras	Varones	Hembras	Varones	Hembras		
»	2	1	3	»	»	»	»	»	»	»	»	»	»	»	»	2	5	7	
»	»	»	»	»	1	»	»	»	»	»	»	»	»	»	»	»	2	2	4
»	»	»	»	1	»	»	»	1	1	1	»	»	»	»	»	3	1	4	
»	»	»	»	»	»	»	»	»	»	1	»	»	»	»	»	1	»	1	
»	»	»	»	»	»	»	1	»	»	»	»	»	»	»	»	3	»	3	
»	»	»	»	»	»	»	»	»	»	»	»	»	»	»	»	1	»	1	
»	»	»	»	»	»	»	»	»	»	»	»	»	»	»	»	5	3	8	
»	»	»	»	»	»	»	»	»	»	3	1	1	»	»	»	5	3	8	
»	»	»	»	»	»	»	»	»	»	»	»	»	»	»	»	2	1	3	
»	1	»	»	»	»	»	»	»	»	»	»	»	»	»	»	2	2	4	
»	»	»	»	»	»	»	»	»	»	»	»	»	»	»	»	3	5	8	
»	»	»	»	»	»	»	»	»	»	»	»	»	»	»	»	2	1	3	
»	»	»	»	»	»	»	»	»	»	»	»	»	»	»	»	1	»	1	
»	»	»	»	»	»	»	»	»	»	»	»	»	»	»	»	3	1	4	
»	»	»	»	»	»	»	»	»	»	»	»	»	»	»	»	2	»	2	
»	»	»	»	»	»	»	»	»	»	»	»	»	»	»	»	1	»	1	
»	»	»	»	»	»	»	»	»	»	»	»	»	»	»	»	2	»	2	
»	»	»	»	»	»	»	»	»	»	»	»	»	»	»	»	1	»	1	
»	»	»	»	»	»	»	»	»	»	»	»	»	»	»	»	1	»	2	
»	»	»	»	»	»	»	»	»	»	»	»	»	»	»	»	1	1	2	
»	»	»	»	»	»	»	»	»	»	»	»	»	»	»	»	2	1	3	
»	»	»	»	»	»	»	»	»	»	»	»	»	»	»	»	1	»	1	
»	»	»	»	»	»	»	»	»	»	»	»	»	»	»	»	2	2	4	
»	»	»	»	»	»	»	»	»	»	»	»	»	»	»	»	1	1	2	
»	3	2	3	1	2	4	2	4	4	10	8	7	4	2	»	39	33	72	



Cuadro

ESTADÍSTICA de los enterramientos verificados en el  
Defunciones clasificadas por sexos y edades,

	Menos de 1 año		De 1 a 4 años		De 5 a 10 años		De 11 a 18 años	
	Varones	Hembras	Varones	Hembras	Varones	Hembras	Varones	Hembras
<b>Enfermedades generales</b>								
Tuberculosis pulmonar . . . . .	»	»	»	»	»	1	»	»
Fiebres malignas . . . . .	»	»	»	»	1	»	»	»
Enfermedad de Aelison . . . . .	»	»	»	»	»	»	»	»
Colibasiloris . . . . .	»	2	»	»	»	»	»	»
<b>Enfermedades del sistema nervioso</b>								
Hemorragia cerebral. . . . .	»	»	»	»	»	»	»	»
<b>Enfermedades del aparato respiratorio</b>								
Bronco-pneumonía . . . . .	»	1	»	2	»	»	»	»
<b>Enfermedades del aparato circulatorio</b>								
Asistolia . . . . .	»	»	»	»	»	»	»	»
<b>Enfermedades del aparato génito-urinario</b>								
Nefritis . . . . .	»	»	»	»	»	1	»	»
<b>Vejez y primera infancia</b>								
Falta de desarrollo . . . . .	1	»	»	»	»	»	»	»
<b>Enfermedades innominadas</b>								
Enfermedad desconocida. . . . .	»	»	»	»	»	»	»	»
TOTALES. . . . .	1	3	»	2	1	1	1	»

núm. 14

Cementerio Católico de Ferrerías, durante el año 1920  
con expresión de las causas que las ocasionaron

	De 19 a 26 años		De 27 a 36 años		De 37 a 48 años		De 49 a 60 años		De 61 a 70 años		De 71 a 80 años		De 81 a 90 años		De más de 90 años		TOTAL		Total general			
	Varones	Hembras	Varones	Hembras	Varones	Hembras	Varones	Hembras	Varones	Hembras	Varones	Hembras	Varones	Hembras	Varones	Hembras	Varones	Hembras				
	1	»	»	»	»	»	»	»	1	»	»	»	»	»	»	»	»	»	2	1	3	
	»	»	»	»	»	»	»	»	»	»	»	»	»	»	»	»	»	»	1	»	1	
	»	»	»	»	»	»	1	»	»	»	»	»	»	»	»	»	»	»	1	»	1	
	»	»	»	»	»	»	»	»	»	»	»	»	»	»	»	»	»	»	»	»	2	2
	»	»	»	»	»	»	»	»	1	»	»	»	»	»	»	»	»	»	1	»	1	
	»	»	»	»	»	»	»	»	»	»	»	»	»	»	»	»	»	»	1	»	1	
	»	»	»	»	»	»	»	»	»	»	»	»	1	»	»	»	»	»	»	»	1	1
	1	»	»	»	»	»	1	»	2	»	2	»	»	1	»	»	»	»	9	7	16	

ESTADÍSTICA de los enterramientos verificados en el  
Defunciones clasificadas por sexos y edades '

	Menos de 1 año		De 1 a 4 años		De 5 a 10 años		De 11 a 18 años	
	Varones	Hembras	Varones	Hembras	Varones	Hembras	Varones	Hembras
Enfermedades generales								
Tuberculosis pulmonar . . . . .	»	»	»	»	1	»	»	»
Fiebres malignas . . . . .	»	»	»	»	»	»	»	1
Cáncer y otros tumores . . . . .	»	»	»	»	»	»	»	»
Mal de Brig . . . . .	»	»	»	»	»	»	»	»
Enfermedades del sistema nervioso								
Congestión, hemorragia y reblandecimiento cerebral . . . . .	»	»	»	»	»	»	»	»
Meningitis. . . . .	1	»	»	»	»	»	»	»
Enfermedades del aparato circulatorio								
Enfermedades orgánicas del corazón . . . . .								
Embolia . . . . .	»	»	»	1	»	»	1	»
Arterio-esclerosis . . . . .	»	»	»	»	»	»	»	»
Angina de pecho . . . . .	»	»	»	»	»	»	»	»
Enfermedades del aparato respiratorio								
Bronquitis capilar . . . . .	»	»	1	»	»	»	»	»
Pneumonía . . . . .	»	»	»	»	»	»	»	»
Enfermedades del aparato génito-urinario								
Diabetes . . . . .	»	»	»	»	»	»	»	»
Nefritis . . . . .	»	»	»	»	»	»	»	»
Vejez y primera infancia								
Senectud . . . . .	»	»	»	»	»	»	»	»
Falta de desarrollo . . . . .	1	»	»	»	»	»	»	»
Enfermedades innominadas								
Muerte natural . . . . .	»	1	»	»	»	»	»	»
TOTALES. . . . .	2	1	1	1	1	»	1	1

Cementerio Católico de San Luis, durante el año 1920  
con expresión de las causas que las ocasionaron

	De 19 a 26 años		De 27 a 35 años		De 37 a 48 años		De 49 a 60 años		De 61 a 70 años		De 71 a 80 años		De 81 a 90 años		De más de 90 años		TOTAL		Total general
	Varones	Hembras	Varones	Hembras	Varones	Hembras	Varones	Hembras	Varones	Hembras	Varones	Hembras	Varones	Hembras	Varones	Hembras	Varones	Hembras	
»	»	»	1	»	»	»	»	»	»	»	»	»	»	»	»	»	1	1	2
»	»	»	»	1	»	»	»	»	»	»	»	»	»	»	»	»	1	1	2
»	»	»	»	»	»	»	»	»	»	»	2	»	»	»	»	»	2	»	2
»	»	»	»	»	»	»	»	»	»	»	»	1	»	»	»	»	»	1	1
»	»	»	»	»	»	»	»	»	»	»	»	»	1	»	»	»	»	»	1
»	»	»	»	»	»	»	»	»	»	»	»	»	»	»	»	»	»	»	»
»	»	»	»	»	»	»	»	»	»	»	»	»	»	»	»	»	4	5	9
»	»	»	»	»	»	»	»	1	»	»	»	»	»	»	»	»	1	»	1
»	»	»	»	»	»	»	»	»	»	»	»	»	»	»	»	»	»	»	»
»	»	»	»	»	»	»	1	»	»	»	1	3	»	1	»	»	3	4	7
»	»	»	»	»	»	»	»	»	»	»	»	1	»	»	»	»	»	2	2
»	»	»	»	»	»	»	»	»	»	»	»	»	»	»	»	»	»	»	»
»	»	»	»	»	»	»	»	»	»	»	»	»	1	»	»	»	»	1	1
»	»	»	»	»	»	»	»	»	»	»	»	»	»	1	»	»	»	»	»
»	»	»	»	»	»	»	1	»	»	»	»	»	»	»	»	»	»	»	»
»	»	»	»	»	»	»	»	1	1	1	»	»	»	»	»	»	2	1	3
»	»	»	»	»	»	»	»	»	»	»	»	»	»	»	»	»	»	»	»
»	»	»	»	»	»	»	»	»	»	»	»	»	»	1	1	»	»	1	1
»	»	»	»	»	»	»	»	»	»	»	»	»	»	»	»	»	»	1	»
»	»	»	»	»	»	»	»	»	»	»	»	»	»	»	»	»	»	1	1
TOTALES. . . . .	1	»	1	1	1	»	2	3	4	2	4	6	2	4	»	»	20	19	39

Cuadro

ESTADÍSTICA de los enterramientos verificados en el Defunciones clasificadas por sexos y edades,

	Menos de 1 año		De 1 a 4 años		De 5 a 10 años		De 11 a 18 años	
	Varones	Hembras	Varones	Hembras	Varones	Hembras	Varones	Hembras
<b>Enfermedades generales</b>								
Tuberculosis pulmonar . . . . .	»	»	»	»	»	»	»	»
Sarcoma . . . . .	»	»	»	»	»	»	»	»
Epitelioma. . . . .	»	»	»	»	»	»	»	»
<b>Enfermedades del sistema nervioso</b>								
Reblandecimiento cerebral . . . . .	»	»	»	»	»	»	»	»
<b>Enfermedades del aparato circulatorio</b>								
Asistolia . . . . .	»	»	»	»	»	»	»	»
Colapso cardíaco . . . . .	»	1	»	»	»	»	»	»
Endocarditis crónica . . . . .	»	»	»	»	»	»	»	»
<b>Enfermedades del aparato respiratorio</b>								
Bronco-pneumonía . . . . .	»	»	»	»	»	»	»	»
<b>Enfermedades del aparato digestivo</b>								
Cirrosis hepática . . . . .	»	»	»	»	»	»	»	»
Cólico gastro-intestinal . . . . .	»	»	»	»	»	»	»	»
<b>Vejez y primera infancia</b>								
Senectud . . . . .	»	»	»	»	»	»	»	»
Falta de desarrollo . . . . .	»	1	»	»	»	»	»	»
Raquitismo . . . . .	»	»	1	»	»	»	»	»
TOTALES. . . . .	»	2	»	1	»	»	»	»

núm. 16

Cementerio Católico de San Cristóbal, durante el año 1920 con expresión de las causas que las ocasionaron

	De 19 a 26 años		De 27 a 36 años		De 37 a 48 años		De 49 a 60 años		De 61 a 70 años		De 71 a 80 años		De 81 a 90 años		De más de 90 años		TOTAL		Total general
	Varones	Hembras	Varones	Hembras	Varones	Hembras	Varones	Hembras	Varones	Hembras	Varones	Hembras	Varones	Hembras	Varones	Hembras	Varones	Hembras	
	»	»	»	»	»	2	»	»	»	»	»	»	»	»	»	»	»	2	2
	»	»	»	»	»	»	»	»	»	1	»	»	»	»	»	»	»	1	1
	»	»	»	»	»	»	»	»	»	1	»	»	»	»	»	»	»	1	1
	»	»	»	»	»	»	»	»	»	»	1	»	»	»	»	»	»	1	1
	»	»	»	»	»	»	»	»	1	»	1	»	»	»	»	»	»	2	2
	»	»	»	»	1	»	1	»	»	»	»	»	»	»	»	»	»	2	2
	»	»	»	»	»	»	»	»	»	»	»	1	»	»	»	»	»	»	1
	»	»	»	»	»	»	»	»	»	»	»	»	»	1	»	»	»	1	1
	»	»	»	»	»	»	»	»	»	»	»	»	»	»	»	»	»	»	1
	»	»	»	»	»	»	»	»	»	»	»	»	»	»	»	»	»	»	1
	»	»	»	»	»	»	»	»	»	»	»	»	»	»	»	»	»	»	1
	»	»	»	»	1	3	1	»	1	1	4	1	1	»	1	»	9	8	17

Cuadro

ESTADÍSTICA de los enterramientos verificados en el  
Defunciones clasificadas por sexos y edades

	Menos de 1 año		De 1 a 4 años		De 5 a 10 años		De 11 a 18 años	
	Varones	Hembras	Varones	Hembras	Varones	Hembras	Varones	Hembras
<b>Enfermedades generales</b>								
Fiebres malignas . . . . .	»	»	»	»	»	»	»	»
Caquexia sarcomatosa . . . . .	»	»	»	»	»	»	»	»
<b>Enfermedades del sistema nervioso</b>								
Congestión, hemorragia y reblandecimiento cerebral	»	»	»	»	»	»	»	»
Parálisis agitante . . . . .	»	»	»	»	»	»	»	»
<b>Enfermedades del aparato circulatorio</b>								
Embolia cerebral . . . . .	»	»	»	»	»	»	»	»
Esclerosis . . . . .	»	»	»	»	»	»	»	»
Asistolia . . . . .	»	»	»	»	»	»	»	»
<b>Enfermedades del aparato digestivo</b>								
Enteritis . . . . .	»	»	»	»	»	»	»	»
Cólera infantil . . . . .	»	1	»	»	»	»	»	»
<b>Enfermedades del aparato génito-urinario</b>								
Uremia . . . . .	»	»	»	»	»	»	»	»
<b>Vejez y primera infancia</b>								
Senectud . . . . .	»	»	»	»	»	»	»	»
TOTALES . . . . .	»	1	»	»	»	»	»	»

núm. 17

Cementerio Católico de San Clemente, durante el año 1920  
con expresión de las causas que las ocasionaron

	De 19 a 26 años		De 27 a 36 años		De 37 a 48 años		De 49 a 60 años		De 61 a 70 años		De 71 a 80 años		De 81 a 90 años		De más de 90 años		TOTAL		Total general	
	Varones	Hembras	Varones	Hembras	Varones	Hembras	Varones	Hembras	Varones	Hembras	Varones	Hembras	Varones	Hembras	Varones	Hembras	Varones	Hembras		
»	»	»	1	»	»	»	»	»	»	»	»	»	»	»	»	»	1	»	1	
»	»	»	»	»	»	»	»	»	1	»	»	»	»	»	»	»	»	1	»	1
»	»	»	»	»	»	»	»	»	»	1	»	»	1	»	»	»	1	1	»	2
»	»	»	»	»	»	»	»	»	»	1	»	»	»	»	»	»	1	»	»	1
»	»	»	»	»	»	»	2	»	»	»	»	»	»	»	»	»	2	»	»	2
»	»	»	»	»	»	»	»	»	»	»	»	1	»	»	»	»	1	»	»	1
»	»	»	»	»	»	»	»	»	»	»	1	»	»	»	»	»	1	»	»	1
»	»	»	»	»	»	»	»	»	»	»	1	»	1	»	»	»	2	»	»	2
»	»	»	»	»	»	»	»	»	»	»	»	»	»	»	»	»	»	1	»	1
»	»	1	»	»	»	»	3	»	»	1	6	»	2	2	»	»	12	4	»	16

Cuadro

ESTADÍSTICA de los enterramientos verificados en el  
Defunciones clasificadas por sexos y edades,

	Menos de 1 año		De 1 a 4 años		De 5 a 10 años		De 11 a 18 años	
	Varones	Hembras	Varones	Hembras	Varones	Hembras	Varones	Hembras
<b>Enfermedades generales</b>								
Tuberculosis pulmonar . . . . .	»	»	»	»	»	»	1	»
<b>Enfermedades del aparato circulatorio</b>								
Cardio esclerosis . . . . .	»	»	»	»	»	»	»	»
<b>Enfermedades del aparato respiratorio</b>								
Bronquitis. . . . .	»	»	»	»	»	»	»	»
<b>Enfermedades del aparato digestivo</b>								
Diabetes . . . . .	»	»	»	»	»	»	»	»
Enteritis . . . . .	1	»	»	»	»	»	»	»
<b>Vejez y primera infancia</b>								
Senectud . . . . .	»	»	»	»	»	»	»	»
<b>TOTALES.</b>	<b>1</b>	<b>»</b>	<b>»</b>	<b>»</b>	<b>»</b>	<b>»</b>	<b>1</b>	<b>»</b>

núm. 18

Cementerio Católico de Fornells, durante el año 1920  
con expresión de las causas que las ocasionaron

De 19 a 26 años		De 27 a 36 años		De 37 a 48 años		De 49 a 60 años		De 61 a 70 años		De 71 a 80 años		De 81 a 90 años		De más de 90 años		TOTAL		Total general
Varones	Hembras	Varones	Hembras	Varones	Hembras	Varones	Hembras	Varones	Hembras	Varones	Hembras	Varones	Hembras	Varones	Hembras	Varones	Hembras	
»	»	»	»	»	»	»	»	»	»	»	»	»	»	»	»	1	»	1
»	»	»	»	»	»	»	»	»	»	2	»	»	»	»	»	2	»	2
»	»	»	»	»	»	1	»	»	»	»	»	»	»	»	»	1	»	1
»	»	»	»	»	»	»	»	»	»	»	1	»	»	»	»	»	1	1
»	»	»	»	»	»	»	»	»	»	»	»	2	»	»	»	»	2	2
»	»	»	»	»	»	1	»	»	»	2	1	»	2	»	»	5	3	8

Exposición de las causas que las motivaron  
Cataluña (Cataluña) durante el año 1950

TOTAL	TOTAL		1949		1950		1951		1952		1953		1954	
	1949	1950	1949	1950	1949	1950	1949	1950	1949	1950	1949	1950	1949	1950
1	1	1	1	1	1	1	1	1	1	1	1	1	1	1
2	2	2	2	2	2	2	2	2	2	2	2	2	2	2
3	3	3	3	3	3	3	3	3	3	3	3	3	3	3
4	4	4	4	4	4	4	4	4	4	4	4	4	4	4
5	5	5	5	5	5	5	5	5	5	5	5	5	5	5
6	6	6	6	6	6	6	6	6	6	6	6	6	6	6
7	7	7	7	7	7	7	7	7	7	7	7	7	7	7
8	8	8	8	8	8	8	8	8	8	8	8	8	8	8
9	9	9	9	9	9	9	9	9	9	9	9	9	9	9
10	10	10	10	10	10	10	10	10	10	10	10	10	10	10
11	11	11	11	11	11	11	11	11	11	11	11	11	11	11
12	12	12	12	12	12	12	12	12	12	12	12	12	12	12
13	13	13	13	13	13	13	13	13	13	13	13	13	13	13
14	14	14	14	14	14	14	14	14	14	14	14	14	14	14
15	15	15	15	15	15	15	15	15	15	15	15	15	15	15
16	16	16	16	16	16	16	16	16	16	16	16	16	16	16
17	17	17	17	17	17	17	17	17	17	17	17	17	17	17
18	18	18	18	18	18	18	18	18	18	18	18	18	18	18
19	19	19	19	19	19	19	19	19	19	19	19	19	19	19
20	20	20	20	20	20	20	20	20	20	20	20	20	20	20
21	21	21	21	21	21	21	21	21	21	21	21	21	21	21
22	22	22	22	22	22	22	22	22	22	22	22	22	22	22
23	23	23	23	23	23	23	23	23	23	23	23	23	23	23
24	24	24	24	24	24	24	24	24	24	24	24	24	24	24
25	25	25	25	25	25	25	25	25	25	25	25	25	25	25
26	26	26	26	26	26	26	26	26	26	26	26	26	26	26
27	27	27	27	27	27	27	27	27	27	27	27	27	27	27
28	28	28	28	28	28	28	28	28	28	28	28	28	28	28
29	29	29	29	29	29	29	29	29	29	29	29	29	29	29
30	30	30	30	30	30	30	30	30	30	30	30	30	30	30
31	31	31	31	31	31	31	31	31	31	31	31	31	31	31
32	32	32	32	32	32	32	32	32	32	32	32	32	32	32
33	33	33	33	33	33	33	33	33	33	33	33	33	33	33
34	34	34	34	34	34	34	34	34	34	34	34	34	34	34
35	35	35	35	35	35	35	35	35	35	35	35	35	35	35
36	36	36	36	36	36	36	36	36	36	36	36	36	36	36
37	37	37	37	37	37	37	37	37	37	37	37	37	37	37
38	38	38	38	38	38	38	38	38	38	38	38	38	38	38
39	39	39	39	39	39	39	39	39	39	39	39	39	39	39
40	40	40	40	40	40	40	40	40	40	40	40	40	40	40
41	41	41	41	41	41	41	41	41	41	41	41	41	41	41
42	42	42	42	42	42	42	42	42	42	42	42	42	42	42
43	43	43	43	43	43	43	43	43	43	43	43	43	43	43
44	44	44	44	44	44	44	44	44	44	44	44	44	44	44
45	45	45	45	45	45	45	45	45	45	45	45	45	45	45
46	46	46	46	46	46	46	46	46	46	46	46	46	46	46
47	47	47	47	47	47	47	47	47	47	47	47	47	47	47
48	48	48	48	48	48	48	48	48	48	48	48	48	48	48
49	49	49	49	49	49	49	49	49	49	49	49	49	49	49
50	50	50	50	50	50	50	50	50	50	50	50	50	50	50



Año 1921

A faint, light blue grid pattern is visible on the right side of the page, consisting of several vertical and horizontal lines forming a series of rectangular cells. The grid is partially obscured by the text 'Año 1921' and other faint markings.

Año 1991

## Cuadro núm. 1

ESTADÍSTICA de los matrimonios, nacimientos y defunciones que han ocurrido en la ciudad de Mahón y su término municipal durante el año 1921.

MATRIMONIOS					
	Soltero con soltera	Soltero con viuda	Viudo con soltera	Viudo con viuda	TOTALES
Parroquia de Santa María . . . . .	22	1	3	»	26
Parroquia de Nuestra Señora del Carmen . . . . .	36	1	2	»	39
Parroquia de San Francisco . . . . .	19	»	5	1	25
Parroquia de San Clemente . . . . .	8	»	»	»	8
Parroquia del Regimiento Infantería de Mahón . . . . .	»	»	»	»	»
Parroquia Castrense de la Plaza . . . . .	1	»	»	»	1
Comandancia de Artillería . . . . .	»	»	»	»	»
Comandancia de Ingenieros . . . . .	»	»	»	»	»
TOTALES.	86	2	10	1	99

NACIMIENTOS			
	Varones	Hembras	TOTALES
Parroquia de Santa María . . . . .	30	27	57
Parroquia de Nuestra Señora del Carmen . . . . .	52	38	90
Parroquia de San Francisco . . . . .	42	19	61
Ayuda parroquia de la Concepción . . . . .	12	13	25
Parroquia de San Clemente . . . . .	10	10	20
Parroquia del Regimiento Infantería de Mahón . . . . .	8	10	18
Parroquia Castrense de la Plaza . . . . .	10	7	17
Parroquia de la Comandancia de Artillería . . . . .	2	8	10
Parroquia de la Comandancia de Ingenieros . . . . .	»	»	»
TOTALES.	166	132	298

DEFUNCIONES			
	Adultos	Párvulos	TOTALES
Parroquia de Santa María . . . . .	87	15	102
Parroquia de Nuestra Señora del Carmen . . . . .	67	22	89
Parroquia de San Francisco . . . . .	50	10	60
Parroquia de San Clemente . . . . .	13	4	17
Parroquia del Regimiento Infantería de Mahón . . . . .	5	1	6
Parroquia Castrense de la Plaza . . . . .	3	4	7
Parroquia de la Comandancia de Artillería . . . . .	2	1	3
Parroquia de la Comandancia de Ingenieros . . . . .	1	1	2
TOTALES.	228	58	286

### ADVERTENCIAS

1.<sup>a</sup> Establecida en Julio de este año la parroquia de la Base Naval de Mahón, sabemos que han sido registrados en la misma siete bautismos, cinco varones y dos hembras; y una defunción de un párvulo.

2.<sup>a</sup> Nos consta que el presente año se han celebrado cuatro matrimonios civiles.

Número de NACIMIENTOS . . . . .	298
Número de DEFUNCIONES . . . . .	286
	12
Diferencia en favor de los NACIMIENTOS . . . . .	12

ESTADÍSTICA de los enterramientos efectuados en el

Cuadro

MESES	DEFUNCIONES CLASIFICADAS															
	Menos de 1 año		De 1 a 4 años		De 5 a 10 años		De 11 a 18 años		De 19 a 26 años		De 27 a 36 años		De 37 a 48 años		De 49 a 60 años	
	Varones	Hembras	Varones	Hembras	Varones	Hembras	Varones	Hembras	Varones	Hembras	Varones	Hembras	Varones	Hembras	Varones	Hembras
Enero . . . . .	»	»	2	1	»	»	»	1	»	1	1	»	3	1	»	»
Febrero . . . . .	»	»	3	»	»	»	1	1	»	»	3	»	»	1	»	»
Marzo . . . . .	1	»	1	1	»	1	»	1	»	»	1	1	»	4	1	»
Abril . . . . .	1	»	»	»	»	»	»	»	»	»	1	»	»	1	»	»
Mayo . . . . .	1	»	»	»	»	»	1	»	1	2	1	1	1	2	2	1
Junio . . . . .	3	1	3	1	1	»	»	1	1	»	1	1	1	1	1	»
Julio . . . . .	3	2	»	»	»	»	»	»	1	2	1	»	»	3	1	2
Agosto . . . . .	1	3	»	1	»	»	»	»	1	»	»	»	2	1	1	»
Septiembre . . . . .	»	1	»	3	»	»	»	»	2	1	2	»	»	»	4	1
Octubre . . . . .	»	1	»	1	»	»	»	1	2	»	»	»	2	»	»	1
Noviembre . . . . .	1	»	3	1	»	»	»	1	2	»	»	»	1	1	2	1
Diciembre . . . . .	3	2	2	4	»	1	»	»	»	»	4	4	1	1	1	4
TOTALES.	14	10	14	13	1	2	2	6	10	6	13	8	12	11	17	11

núm. 2

Cementerio Católico de esta ciudad durante el año 1921

POR EDADES Y SEXOS											OBSERVACIONES
De 61 a 70 años		De 71 a 80 años		De 81 a 90 años		De más de 90 años		TOTAL		TOTAL GENERAL	
Varones	Hembras	Varones	Hembras	Varones	Hembras	Varones	Hembras	Varones	Hembras		
2	2	2	3	»	2	»	»	10	11	21	<p>1.ª En este cuadro no van incluidas las defunciones de Antonia del Rio Pons y Aulfo Villalonga Elías, cuyas edades no constan en los libros del Cementerio.</p> <p>2.ª No se incluyen en este cuadro los siete cadáveres que durante este año fueron enterrados en el Cementerio Civil.</p> <p>3.ª También el presente año fueron enterrados en su correspondiente sección diecinueve abortos, doce varones y siete hembras.</p>
1	2	1	4	»	1	»	»	9	9	18	
1	»	»	3	1	1	»	»	9	9	18	
1	3	2	3	1	2	1	1	7	10	17	
3	2	1	»	»	3	»	1	11	12	23	
1	2	2	2	»	1	»	»	14	10	24	
4	»	1	2	1	»	»	»	12	11	23	
2	2	2	»	2	1	»	»	11	8	19	
2	2	2	»	1	3	»	»	13	11	24	
1	»	1	»	»	1	»	»	6	5	11	
2	1	1	2	2	2	»	»	14	9	23	
1	6	5	6	»	1	1	»	18	29	47	
21	22	20	25	8	18	2	2	134	134	268	

**Cuadro**

CLASIFICACIÓN por estados de las defunciones a los lugares donde se han

MESES	Párvulos		Solteros		Casados		Viudos		Total por sexos		Total por meses
	Varones	Hembras	Varones	Hembras	Varones	Hembras	Varones	Hembras	Varones	Hembras	
Enero . . .	2	1	2	3	6	2	»	5	10	11	21
Febrero . . .	4	»	3	4	2	»	1	6	10	10	20
Marzo . . .	2	2	»	4	4	»	3	3	9	9	18
Abril . . .	1	»	2	»	3	1	4	5	10	6	16
Mayo . . .	1	»	4	3	4	3	3	5	12	11	23
Junio . . .	6	2	3	2	3	3	2	3	14	10	24
Julio . . .	3	2	1	2	8	5	»	2	12	11	23
Agosto . . .	1	4	2	1	6	1	2	2	11	8	19
Septiembre . . .	»	4	6	2	5	1	2	4	13	11	24
Octubre . . .	»	2	4	1	1	1	1	1	6	5	11
Noviembre . . .	3	2	2	1	7	1	1	6	13	10	23
Diciembre . . .	5	6	8	5	6	5	4	8	23	24	47
<b>TOTALES.</b>	<b>28</b>	<b>25</b>	<b>37</b>	<b>28</b>	<b>55</b>	<b>23</b>	<b>23</b>	<b>50</b>	<b>143</b>	<b>126</b>	<b>269</b>

ADVERTENCIAS: 1.<sup>a</sup> No consta en la primera parte del cuadro la defunción de doña María  
2.<sup>a</sup> No figuran en la segunda parte de este cuadro los enterramientos de tres militares inhumados en su fosa particular, ni los de doña María Orfila Montañés, don Tomás Pons Serra y don José Victory Vinent fallecidos en Mahón y trasladados a Villa-Carlos y don Juan Goñalons Villalonga, Simarro y Olives fallecido en San Luis.

**núm. 3**

que se refiere el Cuadro núm. 2, y significación de verificado los enterramientos

Panteón de galería				Panteón patio			Nichos							Fosas de pago	Fosas públicas	TOTAL		
Antiguo recinto	Primer ensanche	Segundo ensanche	Pasillo	Antiguo recinto	Id. id. central	Primer ensanche	Primer departamento	Segundo departamento	Cuadro B.	Lateral	Lateral superior	Central	Sección párvulos				Segundo ensanche	Novísimo ensanche
1	»	2	»	2	»	»	»	»	»	2	»	1	2	»	6	»	5	21
»	»	»	»	3	»	»	»	»	»	3	»	4	»	»	8	»	1	19
1	»	3	1	1	»	»	»	»	»	»	»	»	»	»	9	»	2	17
2	1	»	»	1	»	»	»	»	»	»	»	1	»	»	6	»	6	17
2	1	»	»	1	»	»	»	»	»	2	»	1	»	»	12	»	4	23
3	»	4	»	»	»	»	»	1	»	2	»	»	»	»	12	»	1	23
»	2	1	1	2	»	»	»	»	»	1	»	»	»	»	13	»	3	23
»	3	»	»	1	»	»	»	»	»	1	»	»	»	»	5	1	7	18
2	»	»	»	2	»	»	»	1	1	»	»	»	»	»	8	»	9	23
»	2	»	»	»	»	»	1	»	»	»	»	»	»	»	5	»	2	10
»	1	1	»	2	»	»	1	»	»	2	»	1	»	»	10	»	5	23
5	2	2	»	5	»	»	1	3	»	1	»	»	2	»	22	»	3	46
<b>16</b>	<b>12</b>	<b>13</b>	<b>2</b>	<b>20</b>	<b>»</b>	<b>»</b>	<b>3</b>	<b>5</b>	<b>1</b>	<b>14</b>	<b>»</b>	<b>8</b>	<b>4</b>	<b>»</b>	<b>116</b>	<b>1</b>	<b>48</b>	<b>263</b>

Coll Cubero cuyo estado no aparece en los libros del Cementerio.  
dos en su fosa particular, ni los de doña María Orfila Montañés, don Tomás Pons Serra y don José trasladado a San Luis. En cambio aparece como enterrado en el Cementerio de Mahón don Mart in

Cuadro

Enfermedades que ocasionaron las defunciones

	Menos de 1 año		De 1 a 4 años		De 5 a 10 años		De 11 a 18 años	
	Varones	Hembras	Varones	Hembras	Varones	Hembras	Varones	Hembras
<b>Enfermedades generales.</b>								
Tuberculosis pulmonar	»	»	»	»	1	»	»	3
Otras tuberculosis	»	»	»	»	»	»	»	»
Fiebres malignas	1	»	1	1	»	»	2	1
Cáncer y otros tumores	»	»	»	»	»	»	»	»
Grippe	»	»	1	»	»	»	»	»
Coqueluche	»	1	1	»	»	»	»	»
Sarampión	»	»	3	1	»	»	»	»
Atrepsia	2	1	»	»	»	»	»	»
<b>Enfermedades del sistema nervioso</b>								
Congestión, apopegía y reblandecimiento cerebral.	»	»	»	»	»	»	»	»
Meningitis.	3	1	3	3	»	2	»	»
Parálisis	»	»	1	»	»	»	»	»
Eclampsia.	»	»	»	1	»	»	»	1
<b>Enfermedades del aparato circulatorio</b>								
Cardiopatía	»	»	»	»	»	»	»	»
Cardio-esclerosis	»	»	»	»	»	»	»	»
Arterio-esclerosis	»	»	»	»	»	»	»	»
Angina de pecho	»	»	»	»	»	»	»	»
Endocarditis	»	»	»	»	»	»	»	»
Miocarditis	»	»	»	»	»	»	1	»
Asistolia	»	»	»	»	»	»	»	»
Colapso cardíaco	»	»	»	»	»	»	»	»
Embolia cerebral	»	»	»	»	»	»	»	»
Insuficiencia mitral	»	»	»	»	»	»	»	»
<b>Enfermedades del aparato respiratorio</b>								
Broncopneumonía	3	3	2	2	»	»	»	»
Bronquitis	»	»	»	1	»	»	»	»
<b>Enfermedades del aparato digestivo</b>								
Hernia	»	»	»	»	»	»	»	»
Enteritis	3	3	2	3	»	»	»	»
Septicemia	»	»	»	»	»	»	»	»
Neoplasia	»	»	»	»	»	»	»	»
<b>Enfermedades del aparato génito-urinario</b>								
Cistitis	»	»	»	»	»	»	»	»
Uremia	»	»	»	1	»	»	»	»
Nefritis	»	»	»	»	»	»	»	»
<b>Vejez y primera infancia</b>								
Ancianidad	»	»	»	»	»	»	»	»
Falta de desarrollo	2	1	»	»	»	»	»	»
Accidentes desgraciados	»	»	»	»	»	»	»	»
Enfermedades no averiguadas	»	»	»	»	»	»	»	»
<b>TOTALES.</b>	<b>14</b>	<b>10</b>	<b>14</b>	<b>13</b>	<b>1</b>	<b>2</b>	<b>2</b>	<b>6</b>

ADVERTENCIA: No va incluida en esta relación la defunción de don Martín Simarro, fallecido en

núm. 4

registradas en los cuadros precedentes

	De 19 a 26 años		De 27 a 36 años		De 37 a 48 años		De 49 a 60 años		De 61 a 70 años		De 71 a 80 años		De 81 a 90 años		De más de 90 años		TOTAL		Total general		
	Varones	Hembras	Varones	Hembras	Varones	Hembras	Varones	Hembras	Varones	Hembras	Varones	Hembras	Varones	Hembras	Varones	Hembras	Varones	Hembras			
Tuberculosis pulmonar	5	3	5	3	3	2	»	1	»	»	»	»	»	»	»	»	»	»	14	12	26
Otras tuberculosis	»	»	»	1	3	1	1	1	»	»	»	»	»	»	»	»	»	»	4	3	7
Fiebres malignas	1	2	1	»	»	»	1	1	1	2	»	»	1	»	»	»	»	»	9	7	16
Cáncer y otros tumores	1	»	»	»	1	3	1	3	»	2	1	1	»	1	»	»	»	»	4	10	14
Grippe	»	»	1	1	»	»	»	1	»	1	»	»	»	»	»	»	»	»	2	3	5
Coqueluche	»	»	»	»	»	»	»	»	»	»	»	»	»	»	»	»	»	»	1	1	2
Sarampión	»	»	»	»	»	»	»	»	»	»	»	»	»	»	»	»	»	»	3	1	4
Atrepsia	»	»	»	»	»	»	»	»	»	»	»	»	»	»	»	»	»	»	2	1	3
<b>Enfermedades del sistema nervioso</b>																					
Congestión, apopegía y reblandecimiento cerebral.	1	»	»	»	»	»	1	1	5	1	3	5	»	3	»	»	»	»	10	10	20
Meningitis.	1	»	1	»	»	»	»	»	»	»	»	»	»	»	»	»	»	»	8	6	14
Parálisis	»	»	»	»	»	»	»	»	1	»	»	1	»	»	»	»	»	»	2	1	3
Eclampsia.	»	»	»	»	»	»	»	»	»	»	»	»	»	»	»	»	»	»	»	2	2
<b>Enfermedades del aparato circulatorio</b>																					
Cardiopatía	1	»	»	»	»	»	»	»	1	1	»	»	2	»	»	»	»	»	4	1	5
Cardio-esclerosis	»	»	»	»	»	»	»	1	»	1	1	1	1	2	»	»	»	»	3	4	7
Arterio-esclerosis	»	»	»	»	»	»	»	1	»	»	1	2	»	»	1	»	»	»	4	1	5
Angina de pecho	»	»	»	»	»	»	»	»	2	»	1	»	»	»	»	»	»	»	4	»	4
Endocarditis	»	»	»	»	»	»	»	1	»	1	»	1	»	»	»	»	»	»	2	1	3
Miocarditis	»	»	»	»	»	»	»	2	1	»	2	1	»	»	»	»	»	»	3	4	7
Asistolia	»	1	»	1	»	1	3	»	2	»	1	»	4	»	»	»	»	»	6	7	13
Colapso cardíaco	»	»	»	»	»	»	»	»	1	1	»	1	»	»	»	»	»	»	1	2	3
Embolia cerebral	»	»	1	1	»	»	1	1	2	1	»	5	»	2	»	1	»	»	4	11	15
Insuficiencia mitral	»	»	1	»	»	»	»	»	1	»	»	1	»	»	»	»	»	»	2	1	3
<b>Enfermedades del aparato respiratorio</b>																					
Broncopneumonía	»	»	1	»	»	»	2	2	1	1	1	1	»	»	1	»	»	»	11	9	20
Bronquitis	»	»	»	»	»	»	»	»	1	»	»	1	1	»	»	»	»	»	2	2	4
<b>Enfermedades del aparato digestivo</b>																					
Hernia	»	»	»	»	»	»	1	»	»	»	»	»	»	»	»	»	»	»	1	»	1
Enteritis	»	»	»	»	»	»	1	1	»	1	»	1	»	»	»	»	»	»	6	9	15
Septicemia	»	»	1	1	»	1	1	»	1	»	»	»	»	»	»	»	»	»	3	2	5
Neoplasia	»	»	»	»	»	»	»	»	»	»	»	1	»	1	»	»	»	»	»	2	2
<b>Enfermedades del aparato génito-urinario</b>																					
Cistitis	»	»	»	»	»	»	»	1	»	»	»	»	»	»	»	»	»	»	»	»	1
Uremia	»	»	»	»	»	1	»	»	1	4	4	3	1	1	»	»	»	»	6	10	16
Nefritis	»	»	»	»	»	»	1	»	»	»	»	»	»	»	»	»	»	»	1	»	1
<b>Vejez y primera infancia</b>																					
Ancianidad	»	»	»	»	»	»	»	»	1	2	2	2	2	»	1	»	»	»	4	6	10
Falta de desarrollo	»	»	»	»	»	»	»	»	»	»	»	»	»	»	»	»	»	»	2	1	3
Accidentes desgraciados	»	»	1	»	1	»	»	»	»	2	»	»	»	»	»	»	»	»	4	»	4
Enfermedades no averiguadas	»	»	»	»	1	»	»	»	2	1	»	»	2	»	»	»	»	»	2	4	6
<b>TOTALES.</b>	<b>10</b>	<b>6</b>	<b>13</b>	<b>8</b>	<b>12</b>	<b>11</b>	<b>17</b>	<b>12</b>	<b>21</b>	<b>22</b>	<b>20</b>	<b>25</b>	<b>8</b>	<b>18</b>	<b>2</b>	<b>2</b>	<b>134</b>	<b>135</b>	<b>269</b>		

San Luis.

Cuadro

Clasificación, por distritos de las enfermedades

DISTRITOS	Tuberculosis pulmonar	Otras tuberculosis	Fiebres malignas	Cáncer y otros tumores	Grippe	Coqueluche	Sarampión	Atrepsia	Congestión, hemorragia y reblandecimiento cerebral	Parálisis	Meningitis	Eclampsia	Cardiopatía	Cardio-esclerosis	Arterio-esclerosis
Primero . . . . .	3	»	7	3	1	1	»	»	7	1	4	»	1	2	2
Segundo . . . . .	8	1	2	3	2	»	»	»	6	2	4	»	1	3	1
Tercero . . . . .	4	3	3	»	1	»	2	»	1	»	»	»	1	1	1
Cuarto . . . . .	6	2	2	4	1	1	2	3	4	»	6	1	1	»	1
Hospital Civil . . . . .	5	1	1	3	»	»	»	»	1	»	»	1	1	1	»
Hospital Militar. . . . .	»	»	1	1	»	»	»	»	»	»	»	»	»	»	»
<b>TOTALES POR ENFERMEDADES.</b>	<b>26</b>	<b>7</b>	<b>16</b>	<b>14</b>	<b>5</b>	<b>2</b>	<b>4</b>	<b>3</b>	<b>19</b>	<b>3</b>	<b>14</b>	<b>2</b>	<b>5</b>	<b>7</b>	<b>5</b>

ADVERTENCIA: No tienen inclusión en el presente cuadro las defunciones de don Martín Villa-Carlos; ni los enterramientos de don Ignacio Barberá Hernández y don Antonio Sorá Alemán de don Rafael García Marqués. a consecuencia de hemorragia interna en la fortaleza de Isabel II.

núm. 5

que ocasionaron las defunciones

Angina de pecho	Endocarditis	Miocarditis	Asistolia	Colapso cardíaco	Embolia cerebral	Insuficiencia mitral	Bronco-pneumonia	Bronquitis	Hernia, peritonitis y obstrucción intestinal	Enteritis	Septicemia	Neoplasia	Uremia	Nefritis	Ancianidad	Falta de desarrollo	Accidentes desgraciados	Enfermedades no averiguadas	TOTALES POR DISTRITOS
1	1	1	4	»	5	»	8	2	»	3	1	1	5	»	4	1	»	3	72
»	1	2	1	1	4	2	5	2	»	3	2	»	1	»	1	»	2	»	60
»	»	1	3	1	3	1	1	»	»	4	1	»	1	2	3	1	»	2	41
2	»	3	4	1	2	»	5	»	»	5	1	1	5	»	1	1	»	1	66
1	»	»	1	»	1	»	1	»	1	»	»	»	4	»	1	»	»	»	24
»	»	»	»	»	»	»	»	»	»	»	»	»	»	»	»	»	»	»	2
<b>4</b>	<b>2</b>	<b>7</b>	<b>13</b>	<b>3</b>	<b>15</b>	<b>3</b>	<b>20</b>	<b>4</b>	<b>1</b>	<b>15</b>	<b>5</b>	<b>2</b>	<b>16</b>	<b>2</b>	<b>10</b>	<b>3</b>	<b>2</b>	<b>6</b>	<b>265</b>

Simarro Olives y don Francisco Rotger Mus, procedentes el primero de San Luis y el segundo de fallecidos a consecuencia de accidente desagradable en la Base Naval de Mahón, ni la inhumación

**Cuadro**

Clasificación de los fallecidos menores de 7 años,

**núm. 6**

según su edad y causa de su defunción

Nomenclatura de las enfermedades	De 0 a 2 meses		De 3 a 5 meses		De 6 a 11 meses	
	Varones	Hembras	Varones	Hembras	Varones	Hembras
	Fiebres malignas . . . . .	»	»	»	»	1
Sarampión . . . . .	»	»	»	»	»	»
Bronquitis capilar sarampiosa . . . . .	»	»	»	»	»	»
Meningitis . . . . .	»	»	»	»	3	1
Meningo-encefalitis . . . . .	»	»	»	»	»	»
Bronco-pneumonia . . . . .	»	»	»	»	3	3
Atrepsia. . . . .	»	»	2	»	»	1
Cólera infantil . . . . .	»	»	1	»	1	1
Enterocolitis y diarrea . . . . .	»	»	»	»	»	3
Gastro-enteritis . . . . .	»	»	»	»	»	»
Grippe . . . . .	»	»	»	»	»	»
Parálisis infantil . . . . .	»	»	»	»	»	»
Coqueluche . . . . .	»	»	»	»	»	»
Eclampsia . . . . .	»	»	»	»	»	»
Uremia . . . . .	»	»	»	»	»	»
Debilidad congénita . . . . .	2	1	»	»	»	»
<b>TOTALES.</b> . . . .	<b>2</b>	<b>1</b>	<b>3</b>	<b>»</b>	<b>8</b>	<b>9</b>

**EDADES**

De 1 a 2 años		De 2 a 3 años		De 3 a 4 años		De 4 a 5 años		De 5 a 6 años		De 6 a 7 años		TOTAL		TOTAL GENERAL
Varones	Hembras	Varones	Hembras	Varones	Hembras	Varones	Hembras	Varones	Hembras	Varones	Hembras	Varones	Hembras	
1	1	»	»	»	»	»	»	»	»	»	»	2	1	3
1	1	»	»	»	»	»	»	»	»	»	»	1	1	2
2	»	»	»	»	1	»	»	»	»	»	»	2	1	3
2	2	1	1	»	»	»	»	»	1	»	»	6	5	11
»	»	1	»	»	»	»	»	»	»	»	»	1	»	1
1	1	»	»	»	1	»	»	»	1	»	»	4	6	10
»	»	»	»	»	»	»	»	»	»	»	»	2	1	3
1	1	»	»	»	»	»	»	»	»	»	»	3	2	5
1	»	»	1	»	»	»	»	»	»	»	»	1	4	5
»	1	1	»	»	»	»	»	»	»	»	»	1	1	2
»	»	»	1	»	»	»	»	»	»	»	»	»	1	1
1	»	»	»	»	»	»	»	»	»	»	»	1	»	1
»	»	1	1	»	»	»	»	»	»	»	»	1	1	2
»	1	»	»	»	»	»	»	»	»	»	»	»	1	1
»	»	»	»	»	1	»	»	»	»	»	»	»	1	1
»	»	»	»	»	»	»	»	»	»	»	»	2	1	3
<b>10</b>	<b>8</b>	<b>4</b>	<b>4</b>	<b>»</b>	<b>3</b>	<b>»</b>	<b>»</b>	<b>»</b>	<b>2</b>	<b>»</b>	<b>»</b>	<b>27</b>	<b>27</b>	<b>54</b>



## Cuadro núm. 7

Resumen general de los habitantes del distrito municipal de Mahón según el último censo.

DISTRITOS	ESTADO								Total general
	Casados		Viudos		Solteros		TOTAL		
	V.	H.	V.	H.	V.	H.	V.	H.	
Primero . . . . .	639	645	66	247	874	982	1.579	1.874	3.453
Segundo . . . . .	717	735	72	313	932	1.111	1.721	2.159	3.880
Tercero . . . . .	825	831	83	172	1.122	1.070	2.030	2.073	4.103
Cuarto . . . . .	750	770	69	225	1.087	1.119	1.906	2.114	4.020
Clases y soldados.	63	25	»	»	2.535	»	2.598	25	2.623
TOTALES.	2.994	3.006	290	957	6.550	4.282	9.834	8.245	18.079

DISTRITOS	Clasificación como habitantes								Total general
	Vecinos		Domiciliados		Transeun-tes		TOTAL		
	V.	H.	V.	H.	V.	H.	V.	H.	
Primero . . . . .	769	397	810	1.477	»	»	1.579	1.874	3.453
Segundo . . . . .	845	334	876	1.825	»	»	1.721	2.159	3.880
Tercero . . . . .	979	147	1.051	1.926	»	»	2.030	2.073	4.103
Cuarto . . . . .	884	268	1.022	1.846	»	»	1.906	2.114	4.020
Clases y soldados.	»	»	2.598	25	»	»	2.598	25	2.623
TOTALES.	3.477	1.146	6.357	7.099	»	»	9.834	8.245	18.079

## Cuadro núm. 8

Porporción de la natalidad y mortalidad por cada 1.000 habitantes durante el año 1921.

NATALIDAD			
DISTRITOS	Vecinos	Nacimientos	Proporción
Primero . . . . .	3.453	55	15'986
Segundo . . . . .	3.880	66	17'010
Tercero . . . . .	4.103	47	11'455
Cuarto. . . . .	4.020	65	16'169
TOTALES.	15.456	233	15'075

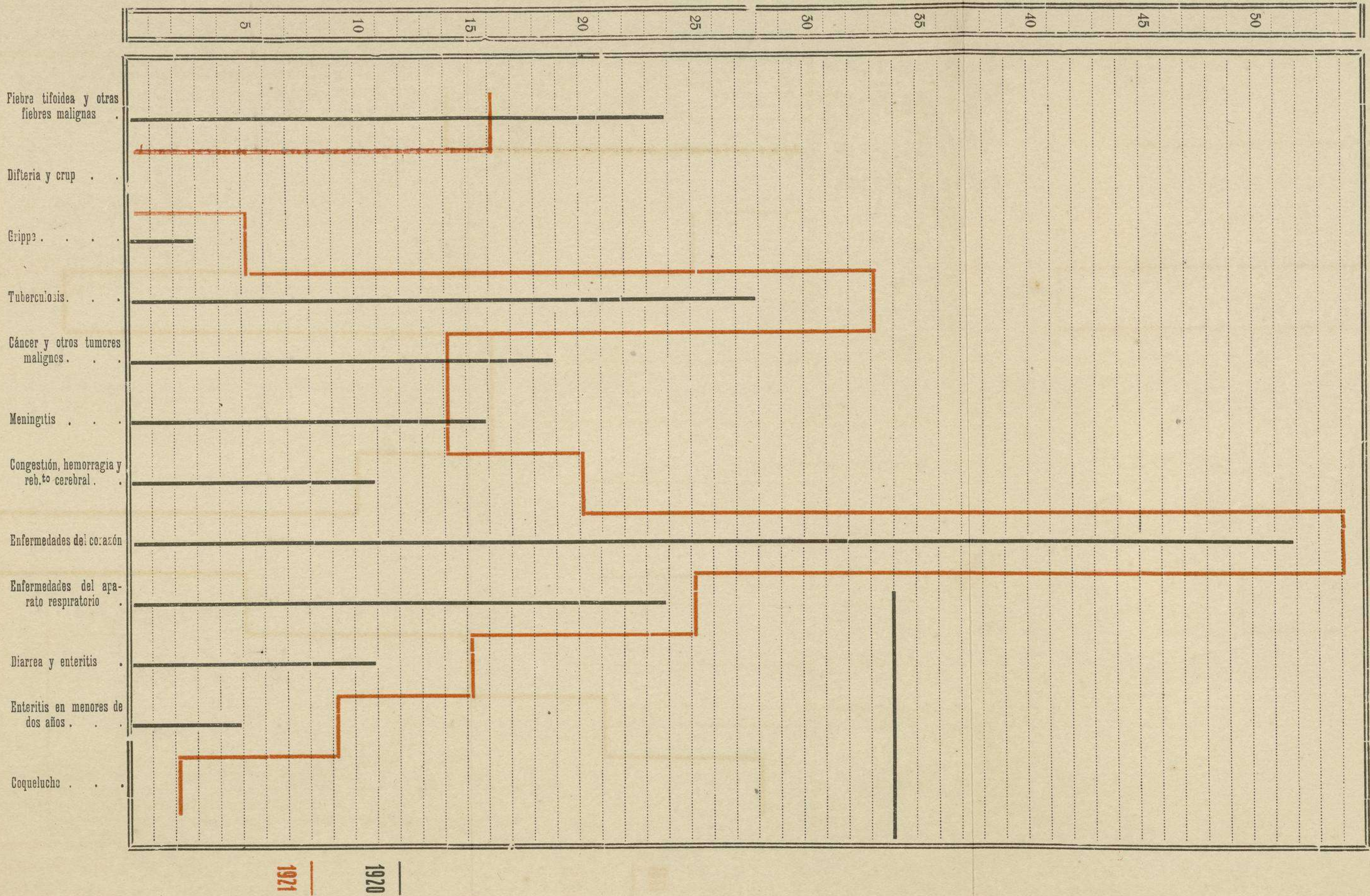
MORTALIDAD			
DISTRITOS	Vecinos	Defunciones	Proporción
Primero . . . . .	3.453	72	20'851
Segundo . . . . .	3.880	60	15'464
Tercero . . . . .	4.103	41	9'992
Cuarto. . . . .	4.020	66	16'417
TOTALES.	15.456	239	15'473

ADVERTENCIA: En la primera parte del cuadro no van incluidos los hijos de militares, y en la segunda no se ha contado los fallecidos en el Hospital Civil ni en el Militar.

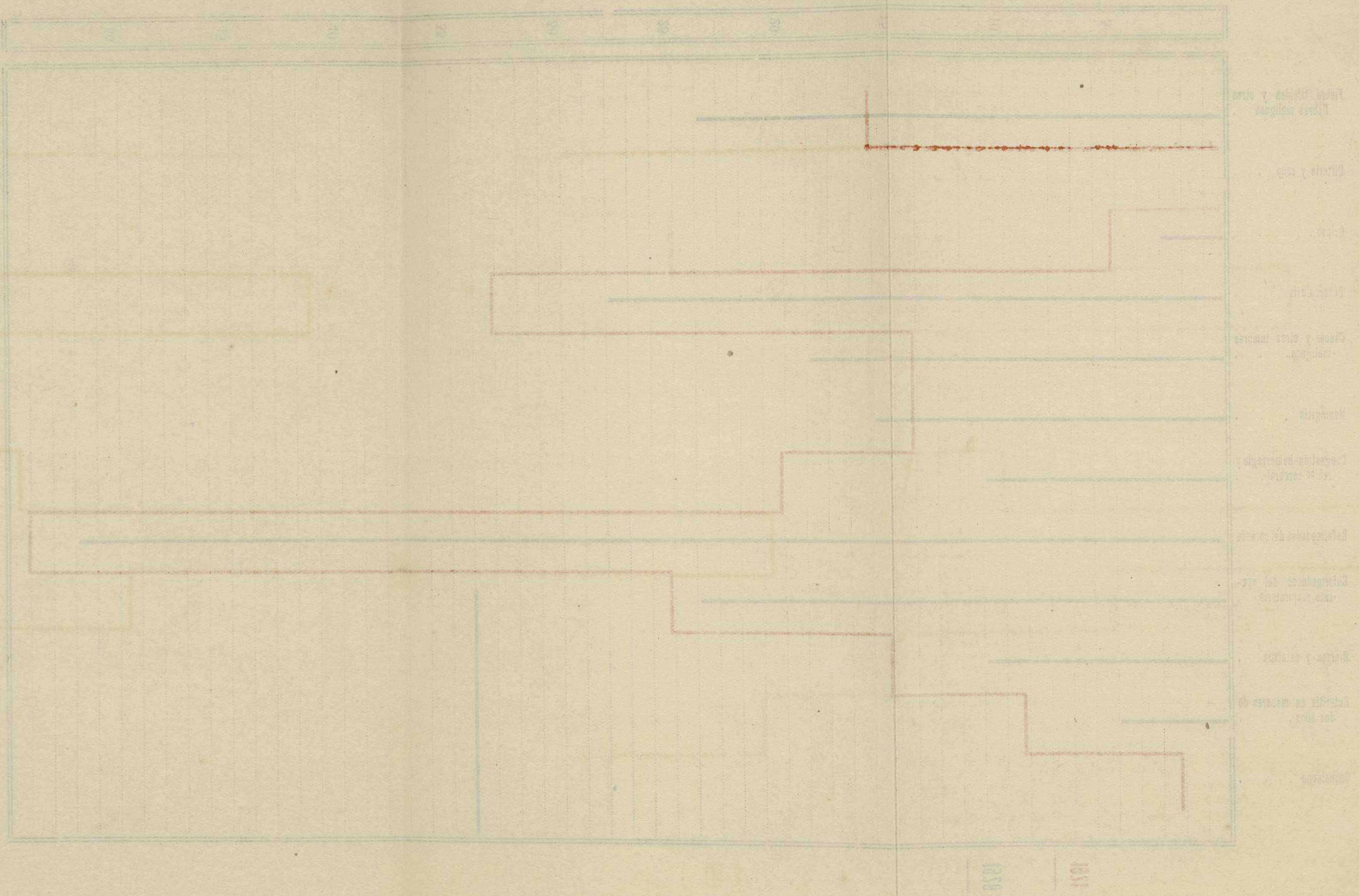


Cuadro núm. 9

Principales causas de las defunciones en 1921 y comparación con las de 1920



Principales causas de las defunciones en 1931 y comparación con las de 1920  
Cuadro n.º 9



## Cuadro núm. 10

**ESTADÍSTICA de los matrimonios, nacimientos y defunciones que han ocurrido en Ciudadela, Alayor, Mercadal, Villa-Carlos, Ferrerías, San Luis, San Cristóbal, Fornells y San Juan dels Horts durante el año 1921.**

<b>MATRIMONIOS</b>					Soltero con soltera	Soltero con viuda	Viudo con soltera	Viudo con viuda	TOTALES
Parroquia de Ntra. Sra. del Rosario de Ciudadela . . . . .					33	1	3	»	37
Id. de San Francisco de Ciudadela . . . . .					30	»	5	1	36
Id. de Santa Eulalia de Alayor . . . . .					26	2	»	»	28
Id. de San Martín de Mercadal . . . . .					11	»	»	»	11
Id. de Ntra. Sra. del Rosario de Villa-Carlos . . . . .					14	1	1	1	17
Id. de San Bartolomé de Ferrerías . . . . .					12	»	4	»	16
Id. de San Luis . . . . .					13	»	1	1	15
Id. de San Cristóbal . . . . .					7	»	1	»	8
Id. de San Antonio Abad de Fornells . . . . .					4	»	»	1	5
Id. de San Juan dels Horts . . . . .					»	»	»	»	»
<b>TOTALES.</b>					150	4	15	4	173

<b>NACIMIENTOS</b>			Varones	Hembras	TOTALES
Parroquia de Ntra. Sra. del Rosario de Ciudadela . . . . .			44	56	100
Id. de San Francisco de Ciudadela . . . . .			49	45	94
Id. de Santa Eulalia de Alayor . . . . .			53	46	99
Id. de San Martín de Mercadal . . . . .			21	14	35
Id. de Ntra. Sra. del Rosario de Villa-Carlos, . . . . .			23	32	55
Id. de San Bartolomé de Ferrerías . . . . .			22	29	51
Id. de San Luis . . . . .			19	20	39
Id. de San Cristóbal . . . . .			10	14	24
Id. de San Antonio Abad de Fornells . . . . .			5	6	11
Id. de San Juan dels Horts . . . . .			»	»	»
<b>TOTALES.</b>			246	262	508

<b>DEFUNCIONES</b>			Adultos	Párvulos	TOTALES
Parroquia de Ntra. Sra. del Rosario de Ciudadela . . . . .			50	15	65
Id. de San Francisco de Ciudadela . . . . .			48	18	66
Id. de Santa Eulalia de Alayor . . . . .			55	20	75
Id. de San Martín de Mercadal . . . . .			13	2	15
Id. de Ntra. Sra. del Rosario de Villa-Carlos . . . . .			33	8	41
Id. de San Bartolomé de Ferrerías . . . . .			10	6	16
Id. de San Luis . . . . .			22	5	27
Id. de San Cristóbal . . . . .			12	8	20
Id. de San Antonio Abad de Fornells . . . . .			1	1	2
Id. de San Juan dels Horts . . . . .			»	»	»
<b>TOTALES.</b>			244	83	327

### ADVERTENCIAS

- 1.<sup>a</sup> Dos hembras bautizadas en la parroquia de Ntra. Sra. del Rosario de Ciudadela están registradas en los libros de aquella parroquia Castrense.
- 2.<sup>a</sup> Cuatro varones y once hembras bautizadas en Villa-Carlos están registrados en los libros sacramentales de la parroquia Castrense de aquella Villa.
- 3.<sup>a</sup> De Alayor nos dicen que se ha celebrado un matrimonio civil cuyos contrayentes eran solteros.

Cuadro

ESTADÍSTICA de los enterramientos verificados en el  
Defunciones clasificadas por sexos y edades

	Menos de 1 año		De 1 a 4 años		De 5 a 10 años		De 11 a 18 años	
	Varones	Hembras	Varones	Hembras	Varones	Hembras	Varones	Hembras
<b>Enfermedades generales</b>								
Tuberculosis pulmonar	»	»	»	»	»	»	»	1
Fiebres malignas	1	»	»	1	1	»	»	»
Cáncer y otros tumores	»	»	»	»	»	»	»	»
Atrepsia	2	1	»	»	»	»	»	»
<b>Enfermedades del sistema nervioso</b>								
Apoplejía, hemorragia y reblandecimiento cerebral.	»	»	»	»	»	»	»	»
Encefalitis.	»	»	2	»	»	»	»	»
Mielitis	»	»	»	»	»	»	»	»
Epilepsia	»	»	»	»	»	»	»	»
Meningitis.	»	»	1	2	»	»	»	1
<b>Enfermedades del aparato circulatorio</b>								
Endocarditis	»	»	»	»	»	»	»	»
Miocarditis	»	»	»	»	»	»	»	»
Cardiopatía	»	»	»	1	»	»	1	»
Colapso cardíaco	»	»	»	»	»	»	»	»
Angina de pecho	»	»	»	»	»	»	»	»
Arterio-esclerosis	»	»	»	»	»	»	»	»
Insuficiencia mitral	»	»	»	»	»	»	»	»
Eclampsia.	1	»	1	»	»	»	»	»
<b>Enfermedades del aparato respiratorio</b>								
Broncopneumonía	3	2	2	3	»	»	»	»
Bronquitis	2	1	1	»	1	»	»	»
<b>Enfermedades del aparato digestivo</b>								
Hernia	»	»	»	»	»	»	»	»
Enteritis	3	2	1	1	1	»	»	»
Septicemia	»	»	»	»	»	»	»	»
Cirosis hepática	»	»	»	»	»	»	»	»
<b>Enfermedades del aparato génito-urinario</b>								
Nefritis	»	»	»	»	»	»	»	1
<b>Vejez y primera infancia</b>								
Senectud	»	»	»	»	»	»	»	»
Accidentes desgraciados	»	»	»	»	»	»	»	»
TOTALES.	12	6	8	8	3	»	1	3

núm. 11

Cementerio Católico de Ciudadela, durante el año 1921  
con expresión de las causas que las ocasionaron

	De 19 a 26 años		De 27 a 36 años		De 37 a 46 años		De 49 a 60 años		De 61 a 70 años		De 71 a 80 años		De 81 a 90 años		De más de 90 años		TOTAL		Total general		
	Varones	Hembras	Varones	Hembras	Varones	Hembras	Varones	Hembras	Varones	Hembras	Varones	Hembras	Varones	Hembras	Varones	Hembras	Varones	Hembras			
	1	1	»	2	1	»	»	2	3	»	»	»	»	»	»	»	»	»	5	6	11
	»	»	»	1	»	»	1	»	»	»	»	»	»	»	»	»	»	»	3	2	5
	»	»	»	1	»	»	1	»	1	1	»	2	»	2	»	»	»	»	2	6	8
	»	»	»	»	»	»	»	»	»	»	»	»	»	»	»	»	»	»	2	1	3
	»	»	»	»	»	»	»	»	1	1	1	2	»	1	»	»	»	»	2	4	6
	»	»	»	»	»	»	»	»	»	»	»	»	»	»	»	»	»	»	2	»	2
	»	»	»	»	»	»	1	»	»	»	»	»	»	1	»	»	»	»	2	»	2
	»	»	1	»	»	»	»	»	»	»	»	»	»	»	»	»	»	»	1	1	2
	»	»	»	»	»	»	»	»	»	»	»	»	»	»	»	»	»	»	2	3	5
	»	»	»	»	»	»	»	»	»	1	2	»	1	»	»	»	»	»	3	1	4
	»	»	»	»	»	»	»	»	»	1	1	»	1	»	»	»	»	»	2	1	3
	»	»	1	»	»	»	»	»	»	»	»	»	»	»	»	»	»	»	9	4	13
	»	»	»	»	»	»	»	»	4	»	3	3	1	»	»	»	»	»	5	2	7
	»	»	»	»	»	»	»	1	3	»	1	»	»	»	»	»	»	»	4	1	5
	»	»	»	»	»	»	»	»	»	»	»	»	1	1	»	»	»	»	1	1	2
	1	»	»	»	»	»	»	»	»	»	»	»	1	1	»	»	»	»	»	2	2
	»	»	»	»	»	»	»	»	»	»	»	»	»	»	»	»	»	»	3	»	3
	»	»	»	»	»	»	»	»	»	»	»	»	»	»	»	»	»	»	»	»	»
	»	»	»	»	»	»	»	»	»	»	1	2	»	»	»	»	»	»	6	10	16
	»	»	»	»	»	»	»	»	1	»	2	1	»	1	»	»	»	»	7	3	10
	»	»	»	»	»	»	»	»	»	»	»	»	»	»	»	»	»	»	»	»	»
	»	»	»	»	»	»	»	»	»	»	1	2	»	»	»	»	»	»	1	2	3
	»	»	»	»	»	»	»	»	»	»	»	»	»	»	»	»	»	»	»	»	»
	»	»	»	»	»	»	»	»	»	»	»	»	»	»	»	»	»	»	»	»	»
	»	»	»	»	»	»	»	»	»	»	1	2	»	»	»	»	»	»	6	3	9
	1	»	»	»	»	»	»	»	»	»	»	»	»	»	»	»	»	»	1	»	1
	»	»	»	»	»	»	»	»	»	»	»	1	»	»	»	»	»	»	»	»	1
	»	»	»	»	»	»	»	»	»	»	»	»	»	»	»	»	»	»	»	1	1
	»	»	»	»	»	»	»	»	»	»	»	»	»	»	»	»	»	»	»	»	»
	»	»	»	»	»	»	»	»	»	»	»	1	3	»	1	»	»	»	»	5	5
	»	»	»	»	»	»	»	»	»	»	»	»	»	»	»	»	»	»	»	1	1
TOTALES.	3	1	3	7	1	»	4	4	17	4	12	17	5	11	»	1	69	62	131		

## Cuadro

ESTADÍSTICA de los enterramientos verificados en el  
Defunciones clasificadas por sexos y edades,

	Menos de 1 año		De 1 a 4 años		De 5 a 10 años		De 11 a 18 años	
	Varones	Hembras	Varones	Hembras	Varones	Hembras	Varones	Hembras
<b>Enfermedades generales</b>								
Fiebres malignas . . . . .	»	»	1	1	»	1	»	»
Tuberculosis pulmonar . . . . .	»	»	»	»	»	»	»	1
Otras tuberculosis . . . . .	»	»	»	»	»	1	»	»
Cáncer y otros tumores . . . . .	»	»	»	»	»	»	»	»
Escrofulismo . . . . .	»	»	»	»	»	»	»	»
Erisipela . . . . .	»	»	»	»	»	»	»	»
Raquitismo . . . . .	»	»	»	1	»	»	»	»
<b>Enfermedades del sistema nervioso</b>								
Congestión, hemorragia y reblandecimiento cerebral . . . . .	»	»	»	»	»	»	»	»
Eclampsia . . . . .	1	»	»	»	»	»	»	»
Meningitis . . . . .	1	»	»	»	»	»	»	»
<b>Enfermedades del aparato circulatorio</b>								
Enfermedades orgánicas del corazón . . . . .	1	»	»	»	»	»	»	»
Reumatismo circulatorio . . . . .	»	»	»	»	»	»	»	»
<b>Enfermedades del aparato respiratorio</b>								
Bronco-pneumonía . . . . .	3	3	»	»	»	»	»	»
Pneumonía . . . . .	»	»	»	»	»	»	»	»
<b>Enfermedades del aparato digestivo</b>								
Hernia, peritonitis y obstrucción intestinal . . . . .	»	»	»	»	»	»	»	»
Diarrea y enteritis . . . . .	2	»	»	»	»	»	»	»
<b>Enfermedades del aparato génito-urinario</b>								
Nefritis . . . . .	»	»	»	»	»	»	»	»
Uremia . . . . .	»	1	»	»	»	»	»	»
<b>Vejez y primera infancia</b>								
Senectud . . . . .	»	»	»	»	»	»	»	»
Debilidad congénita . . . . .	1	1	»	»	»	»	»	»
Accidentes desgraciados . . . . .	»	»	»	»	»	»	»	»
TOTALES . . . . .	9	5	1	2	»	2	»	1

## núm. 12

Cementerio Católico de Alayor, durante el año 1921  
con expresión de las causas que las ocasionaron

	De 19 a 26 años		De 27 a 36 años		De 37 a 48 años		De 49 a 60 años		De 61 a 70 años		De 71 a 80 años		De 81 a 90 años		De más de 90 años		TOTAL		Total general
	Varones	Hembras	Varones	Hembras	Varones	Hembras	Varones	Hembras	Varones	Hembras	Varones	Hembras	Varones	Hembras	Varones	Hembras	Varones	Hembras	
	»	»	»	»	»	»	»	»	1	»	1	2	»	»	»	»	3	4	7
	»	»	1	1	2	»	»	»	»	»	»	»	»	»	»	»	3	2	5
	»	3	»	»	»	2	»	»	»	»	»	»	»	»	»	»	»	6	6
	»	»	»	»	1	»	»	1	»	1	»	»	»	»	»	»	1	2	4
	»	»	»	»	»	»	»	1	»	»	»	»	»	»	»	»	»	»	1
	»	»	»	»	»	»	»	»	»	»	1	»	»	»	»	»	»	1	1
	»	»	»	»	»	»	»	»	»	»	»	1	»	»	»	»	»	»	1
	»	»	1	»	»	»	»	»	1	1	3	2	1	»	»	»	6	3	9
	»	»	»	»	»	»	»	»	»	»	»	»	»	»	»	»	1	»	1
	»	»	»	»	»	»	»	»	»	»	»	»	»	»	»	»	»	»	»
	»	»	»	»	1	1	»	»	2	1	1	2	»	»	»	»	5	4	9
	»	»	»	»	»	»	»	»	1	»	2	»	»	»	»	»	1	2	3
	»	»	»	»	»	»	»	»	»	»	»	»	»	»	»	»	»	»	»
	»	»	»	»	»	»	»	»	1	»	»	»	»	»	»	»	»	»	»
	»	»	»	»	»	»	»	»	»	»	»	»	»	»	»	»	»	»	»
	»	»	»	»	»	»	»	»	»	»	»	»	»	»	»	»	»	»	»
	»	»	»	»	»	»	»	»	1	»	»	»	»	»	»	»	»	»	»
	»	»	»	»	»	»	»	»	1	»	1	»	»	»	»	»	»	»	»
	»	»	»	»	»	»	»	»	»	»	»	»	»	»	»	»	»	»	»
	»	»	»	»	»	»	»	»	»	»	1	1	»	»	»	»	1	2	3
	»	»	»	»	»	»	»	»	»	»	»	»	»	»	»	»	»	1	1
	»	»	»	»	»	»	»	»	»	»	»	»	»	»	»	»	»	»	1
TOTALES . . . . .	1	3	3	2	3	3	»	1	12	2	10	11	2	»	»	2	41	34	75



Cuadro

ESTADÍSTICA de los enterramientos verificados en el  
Defunciones clasificadas por sexos y edades,

	Menos de 1 año		De 1 a 4 años		De 5 a 10 años		De 11 a 18 años	
	Varones	Hembras	Varones	Hembras	Varones	Hembras	Varones	Hembras
<b>Enfermedades generales</b>								
Tuberculosis pulmonar . . . . .	»	»	»	»	»	»	1	1
Fiebres malignas . . . . .	»	»	»	»	»	»	»	»
Tumores malignos . . . . .	»	»	»	»	»	»	1	»
<b>Enfermedades del sistema nervioso</b>								
Apoplejía, hemorragia y reblandecimiento cerebral.	»	»	»	»	»	»	»	»
Meningitis. . . . .	1	1	»	»	»	»	»	»
<b>Enfermedades del aparato circulatorio</b>								
Aneurisma . . . . .	»	»	»	»	»	»	»	»
Astenia cardíaca . . . . .	»	»	»	»	»	»	»	»
Cardio esclerosis . . . . .	»	»	»	»	»	»	»	»
Endocarditis . . . . .	»	»	»	»	»	»	»	»
Caquexia cardíaca . . . . .	»	»	»	»	»	»	»	»
<b>Enfermedades del aparato respiratorio</b>								
Bronquitis capilar . . . . .	2	»	»	»	»	»	»	»
Pneumonía . . . . .	»	1	»	»	»	»	»	»
<b>Enfermedades del aparato digestivo</b>								
Enterocolitis . . . . .	1	»	»	»	»	»	»	1
<b>Enfermedades del aparato génito-urinario</b>								
Nefritis . . . . .	»	»	»	»	»	1	»	»
<b>Vejez y primera infancia</b>								
Decrepitud, . . . . .	»	»	»	»	»	»	»	»
Falta de desarrollo . . . . .	»	1	»	»	»	»	»	»
<b>Enfermedades inominadas</b>								
Sin asistencia facultativa . . . . .	»	2	»	»	»	»	»	»
<b>TOTALES.</b>	<b>4</b>	<b>5</b>	<b>»</b>	<b>»</b>	<b>»</b>	<b>1</b>	<b>2</b>	<b>1</b>

núm. 13

Cementerio Católico de Villa-Carlos, durante el año 1921  
con expresión de las causas que las ocasionaron

	De 19 a 26 años		De 27 a 33 años		De 37 a 48 años		De 49 a 60 años		De 61 a 70 años		De 71 a 80 años		De 81 a 90 años		De más de 90 años		TOTAL		Total general		
	Varones	Hembras	Varones	Hembras	Varones	Hembras	Varones	Hembras	Varones	Hembras	Varones	Hembras	Varones	Hembras	Varones	Hembras	Varones	Hembras			
	2	»	»	»	»	»	1	»	»	»	1	»	»	»	»	»	»	»	5	1	6
	»	»	»	»	»	»	1	»	1	»	»	»	»	»	»	»	»	»	2	»	2
	»	»	»	»	»	»	»	»	»	»	»	1	»	»	»	»	»	»	1	1	2
	»	»	»	»	»	»	»	»	»	»	1	1	1	»	»	»	»	»	2	1	3
	»	»	»	»	»	»	»	»	»	»	»	»	»	»	»	»	»	»	1	»	1
	»	»	»	»	»	»	»	»	1	»	»	»	»	»	»	»	»	»	»	2	2
	»	»	»	»	»	»	»	»	»	»	»	»	»	»	»	»	»	»	»	1	1
	»	»	»	»	»	»	»	»	»	»	»	»	»	»	»	»	»	»	»	»	2
	»	»	»	»	»	»	»	»	»	»	»	»	»	»	»	»	»	»	»	»	1
	»	»	»	»	»	»	»	»	»	»	»	»	»	»	»	»	»	»	»	»	2
	»	»	»	»	»	»	»	»	»	»	»	»	»	»	»	»	»	»	»	»	2
	2	»	»	»	»	»	4	1	2	2	4	6	3	3	»	1	21	20	41		

Cuadro

ESTADÍSTICA de los enterramientos verificados en el  
Defunciones clasificadas por sexos y edades,

	Menos de 1 año		De 1 a 4 años		De 5 a 10 años		De 11 a 18 años	
	Varones	Hembras	Varones	Hembras	Varones	Hembras	Varones	Hembras
<b>Enfermedades generales</b>								
Estafilococia generalizada . . . . .	»	1	»	»	»	»	»	»
Fiebres malignas . . . . .	»	»	»	1	»	»	»	»
<b>Enfermedades del sistema nervioso</b>								
Hemorragia cerebral. . . . .	»	»	»	»	»	»	»	»
<b>Enfermedades del aparato circulatorio</b>								
Insuficiencia mitral . . . . .	»	»	»	»	»	»	»	»
Arterio-esclerosis . . . . .	»	»	»	»	»	»	»	»
<b>Enfermedades del aparato respiratorio</b>								
Bronco-pneumonía . . . . .	»	»	»	1	»	»	1	1
<b>Enfermedades del aparato digestivo</b>								
Cólico . . . . .	1	»	1	»	»	»	»	»
Septicemia . . . . .	»	»	»	»	1	»	»	»
<b>TOTALES.</b>	<b>1</b>	<b>1</b>	<b>1</b>	<b>2</b>	<b>1</b>	<b>»</b>	<b>1</b>	<b>1</b>

núm. 14

Cementerio Católico de Ferrerías, durante el año 1921  
con expresión de las causas que las ocasionaron

	De 19 a 26 años		De 27 a 36 años		De 37 a 48 años		De 49 a 60 años		De 61 a 70 años		De 71 a 80 años		De 81 a 90 años		De más de 90 años		TOTAL		Total general		
	Varones	Hembras	Varones	Hembras	Varones	Hembras	Varones	Hembras	Varones	Hembras	Varones	Hembras	Varones	Hembras	Varones	Hembras	Varones	Hembras			
»	»	»	»	»	»	»	»	»	»	»	»	»	»	»	»	»	»	»	1	1	
»	»	»	»	»	»	1	»	»	»	»	»	»	»	1	»	»	»	»	»	3	3
»	»	»	»	»	»	»	»	»	»	1	»	»	»	1	»	»	»	»	»	2	2
»	»	»	»	»	»	»	»	»	»	»	1	»	»	»	»	»	»	»	1	»	1
»	»	»	»	»	»	»	»	»	»	»	1	»	»	»	»	»	»	»	1	»	1
»	»	»	»	»	»	»	»	»	»	»	»	»	»	»	»	»	»	»	1	2	3
»	»	»	»	»	»	»	»	»	1	»	1	»	»	»	»	»	»	»	4	»	4
»	»	»	»	»	»	»	»	»	»	»	»	»	»	»	»	»	»	»	1	»	1
»	»	»	»	»	»	1	»	»	1	1	3	»	»	2	»	»	»	»	8	8	16

Cuadro

ESTADÍSTICA de los enterramientos verificados en el Defunciones clasificadas por sexos y edades'

	Menos de 1 año		De 1 a 4 años		De 5 a 10 años		De 11 a 18 años	
	Varones	Hembras	Varones	Hembras	Varones	Hembras	Varones	Hembras
Enfermedades generales								
Tuberculosis . . . . .	»	»	»	»	»	»	»	»
Cáncer y otros tumores malignos . . . . .	»	»	»	»	»	»	»	»
Enfermedades del sistema nervioso								
Apoplejía, hemorragia y reblandecimiento cerebral.	»	»	»	»	»	»	»	»
Meningitis. . . . .	»	»	1	»	»	»	»	»
Enfermedades del aparato circulatorio								
Asistolia . . . . .	»	»	»	»	»	»	»	»
Enfermedades del aparato respiratorio								
Bronco-pneumonía . . . . .	»	»	1	1	»	»	»	»
Bronquitis aguda . . . . .	»	»	»	»	»	»	»	»
Enfermedades del aparato digestivo								
Septicemia . . . . .	»	»	»	»	»	»	»	»
Diarrea crónica. . . . .	»	»	»	»	»	»	»	»
Vejez y primera infancia								
Senectud . . . . .	»	»	»	»	»	»	»	»
Falta de desarrollo . . . . .	»	2	»	»	»	»	»	»
Enfermedades innominadas								
Accidentes desgraciados . . . . .	»	»	»	»	»	»	»	»
TOTALES. . . . .	»	2	2	1	»	»	»	»

núm. 15

Cementerio Católico de San Luis, durante el año 1921 con expresión de las causas que las ocasionaron

	De 19 a 26 años		De 27 a 36 años		De 37 a 48 años		De 49 a 60 años		De 61 a 70 años		De 71 a 80 años		De 81 a 90 años		De más de 90 años		TOTAL		Total general				
	Varones	Hembras	Varones	Hembras	Varones	Hembras	Varones	Hembras	Varones	Hembras	Varones	Hembras	Varones	Hembras	Varones	Hembras	Varones	Hembras					
»	»	»	1	»	»	»	»	»	»	»	1	»	»	»	»	»	»	»	2	»	2		
»	»	»	»	»	»	»	»	1	»	1	1	»	»	»	»	»	»	»	1	2	3		
»	»	»	»	»	»	»	»	»	2	»	1	1	»	1	»	»	»	»	3	2	5		
»	»	»	»	»	»	»	»	1	»	»	»	»	»	»	»	»	»	»	2	»	2		
»	»	»	»	1	»	»	»	»	»	»	»	»	»	»	»	»	»	»	»	1	1		
»	»	»	»	»	»	»	»	»	»	»	»	»	»	»	»	»	»	»	»	»	1	»	1
»	»	»	»	»	»	»	»	»	»	»	»	»	»	1	»	1	»	»	»	»	2	2	
»	»	»	»	»	»	»	»	»	»	»	»	»	»	»	»	»	»	»	»	»	2	2	
»	»	»	»	1	»	»	»	»	»	»	1	»	»	»	»	»	»	»	1	1	2		
»	»	2	2	»	»	»	1	4	1	5	3	»	3	»	1	13	14	27					

Cuadro

ESTADÍSTICA de los enterramientos verificados en el  
Defunciones clasificadas por sexos y edades,

	Menos de 1 año		De 1 a 4 años		De 5 a 10 años		De 11 a 18 años	
	Varones	Hembras	Varones	Hembras	Varones	Hembras	Varones	Hembras
<b>Enfermedades generales</b>								
Tuberculosis pulmonar . . . . .	»	»	»	»	»	»	»	»
Cáncer y otros tumores malignos . . . . .	»	»	»	»	»	»	»	»
<b>Enfermedades del sistema nervioso</b>								
Apoplejía, hemorragia y reblandecimiento cerebral.	»	»	»	»	»	»	»	»
<b>Enfermedades del aparato circulatorio</b>								
Endocarditis . . . . .	»	»	»	»	»	»	»	»
Colapso cardíaco . . . . .	»	»	»	»	»	»	»	»
<b>Enfermedades del aparato respiratorio</b>								
Catarro bronquial senil . . . . .	»	»	»	»	»	»	»	»
Pleuro-bronco-pneumonía doble . . . . .	»	»	1	»	»	»	»	»
Difteria . . . . .	»	»	»	1	»	»	»	»
<b>Enfermedades del aparato digestivo</b>								
Enteritis . . . . .	»	»	»	»	»	»	»	»
<b>Vejez y primera infancia</b>								
Falta de desarrollo y atrepsia . . . . .	»	6	»	»	»	»	»	»
TOTALES.	»	6	1	1	»	»	»	»

núm. 16

Cementerio Católico de San Cristóbal, durante el año 1921  
con expresión de las causas que las ocasionaron

	De 19 a 26 años		De 27 a 36 años		De 37 a 48 años		De 49 a 60 años		De 61 a 70 años		De 71 a 80 años		De 81 a 90 años		De más de 90 años		TOTAL		Total general
	Varones	Hembras	Varones	Hembras	Varones	Hembras	Varones	Hembras	Varones	Hembras	Varones	Hembras	Varones	Hembras	Varones	Hembras	Varones	Hembras	
	»	»	»	»	»	»	»	»	1	»	»	»	»	»	»	»	1	»	1
	»	»	»	»	»	»	1	»	»	»	»	1	»	»	»	»	1	1	2
	»	»	»	»	»	»	»	»	»	»	1	»	»	»	»	»	1	»	1
	»	»	»	»	»	»	»	»	»	»	»	»	1	1	»	»	1	2	3
	»	»	»	»	»	»	»	»	2	»	»	»	»	»	»	»	2	»	2
	»	»	»	»	»	»	»	»	»	»	»	»	1	»	»	»	1	»	1
	»	»	»	»	»	»	»	»	»	»	»	»	»	»	»	»	1	»	1
	»	»	»	»	»	»	»	»	»	»	»	»	»	»	»	»	»	1	1
	»	»	»	»	»	»	»	»	»	»	1	»	1	»	»	»	1	1	2
	»	»	»	»	»	»	»	»	»	»	»	»	»	»	»	»	»	6	6
	»	»	»	»	»	»	1	2	3	»	2	1	2	1	»	»	9	11	20

Cuadro

ESTADÍSTICA de los enterramientos verificados en el  
Defunciones clasificadas por sexos y edades,

	Menos de 1 año		De 1 a 4 años		De 5 a 10 años		De 11 a 18 años	
	Varones	Hembras	Varones	Hembras	Varones	Hembras	Varones	Hembras
Enfermedades generales								
Atrepsia . . . . .	1	»	»	»	»	»	»	»
Enfermedades del sistema nervioso								
Hemorragia cerebral . . . . .	»	»	»	»	»	»	»	»
Mielitis . . . . .	»	»	»	»	»	»	»	»
Enfermedades del aparato circulatorio								
Asistolia . . . . .	»	»	»	»	»	»	»	»
Insuficiencia aórtica . . . . .	»	»	»	»	»	»	»	»
Colapso cardíaco . . . . .	»	»	»	»	»	»	»	»
Enfermedades del aparato respiratorio								
Bronco-pneumonía . . . . .	»	»	»	»	1	»	»	»
Edema pulmonar . . . . .	»	»	»	1	»	»	»	»
Enfermedades del aparato digestivo								
Hepatitis crónica . . . . .	»	»	»	»	»	»	»	»
Cólera infantil . . . . .	1	»	»	»	»	»	»	»
Enfermedades del aparato génito-urinario								
Parálisis genital . . . . .	»	»	»	»	»	»	»	»
TOTALES . . . . .	2	»	»	1	1	»	»	»

núm. 17

Cementerio Católico de San Clemente, durante el año 1921  
con expresión de las causas que las ocasionaron

De 19 a 26 años		De 27 a 36 años		De 37 a 48 años		De 49 a 60 años		De 61 a 70 años		De 71 a 80 años		De 81 a 90 años		De más de 90 años		TOTAL		Total general
Varones	Hembras	Varones	Hembras	Varones	Hembras	Varones	Hembras	Varones	Hembras	Varones	Hembras	Varones	Hembras	Varones	Hembras	Varones	Hembras	
»	»	»	»	»	»	»	»	»	»	»	»	»	»	»	»	1	»	1
»	»	»	»	1	»	1	»	1	»	1	1	»	»	»	»	4	1	5
»	»	»	»	»	»	»	»	»	»	1	»	»	»	»	»	1	»	1
»	»	»	»	»	»	»	»	1	»	»	»	»	»	»	»	1	»	1
»	»	»	»	»	»	1	»	»	»	1	»	»	»	»	»	1	1	2
»	»	»	»	»	»	»	»	»	»	1	»	»	»	»	»	2	»	2
»	»	»	»	»	»	»	»	»	»	»	»	»	»	»	»	»	1	1
»	»	»	»	»	»	»	»	»	»	»	1	»	»	»	»	»	1	1
»	»	»	»	»	»	»	»	»	»	»	»	»	»	»	»	»	»	1
»	»	»	»	»	»	»	»	1	»	»	»	»	»	»	»	»	1	1
»	»	»	»	2	»	2	1	2	»	3	3	»	»	»	»	12	5	17

Cuadro

ESTADÍSTICA de los enterramientos verificados en el Defunciones clasificadas por sexos y edades,

	Menos de 1 año		De 1 a 4 años		De 5 a 10 años		De 11 a 18 años	
	Varones	Hembras	Varones	Hembras	Varones	Hembras	Varones	Hembras
Enfermedades del aparato digestivo								
Septicemia	»	»	»	1	»	»	»	»
Vejez y primera infancia								
Senectud	»	»	»	»	»	»	»	»
TOTALES.	»	»	»	1	»	»	»	»

núm. 18

Cementerio Católico de Fornells, durante el año 1921 con expresión de las causas que las ocasionaron

De 19 a 26 años		De 27 a 36 años		De 37 a 48 años		De 49 a 60 años		De 61 a 70 años		De 71 a 80 años		De 81 a 90 años		De más de 90 años		TOTAL		Total general
Varones	Hembras	Varones	Hembras	Varones	Hembras	Varones	Hembras	Varones	Hembras	Varones	Hembras	Varones	Hembras	Varones	Hembras	Varones	Hembras	
»	»	»	»	»	»	»	»	»	»	»	»	»	»	»	»	»	1	1
»	»	»	»	»	»	»	»	»	»	»	»	»	1	»	»	»	1	1
»	»	»	»	»	»	»	»	»	»	»	»	»	1	»	»	»	2	2

## CUADRO FINAL

---

Según llevo dicho en el Prólogo, de esta Estadística tiene el carácter de religiosa en el sentido de que de los libros sacramentales de las parroquias de esta Isla he tomado los datos que me han servido de base; y como la fuente principal son los registros del Cementerio Católico, ruego a los lectores una oración por el eterno descanso de las almas de los

34.989

cadáveres que en aquella Necrópolis reposan.

R. I. P.









1094614  
SM C<sup>a</sup>3 513