

EDAD ANTIGUA.—TRAJES DE LOS PRIMITIVOS EGIPCIOS

1. — Traje nacional egipcio, el mas antiguo y usado en todas épocas, consistente en un faldellin de cuero ó de algodón, de diferente tamaño, de forma rectangular, y sujeto á la cintura con un cinturón.
- 2 y 26. — Traje de las personas acomodadas; reducido á dos faldellines sobrepuestos.
3. — Otro traje egipcio, formado por un faldellin recogido con un trozo de tela que, pasando por la entrepierna, se sujetaba por detrás y por delante á un cinturón: un collarin de lienzo y una piel de fiera como abrigo lo completaban.
- 4 y 5. — Campesinos egipcios. Algunos solo usaban un simple pedazo de tela que pasaba por la entrepierna y se sujetaba con una cinta á la cintura.
6. — En esta figura se nota otra prenda del traje egipcio, especie de esclavina que descansaba sobre los hombros, anudándose al pecho, y sobre la cual se ve un collarin de abigarrados colores, distintivo de las personas de elevada categoría.

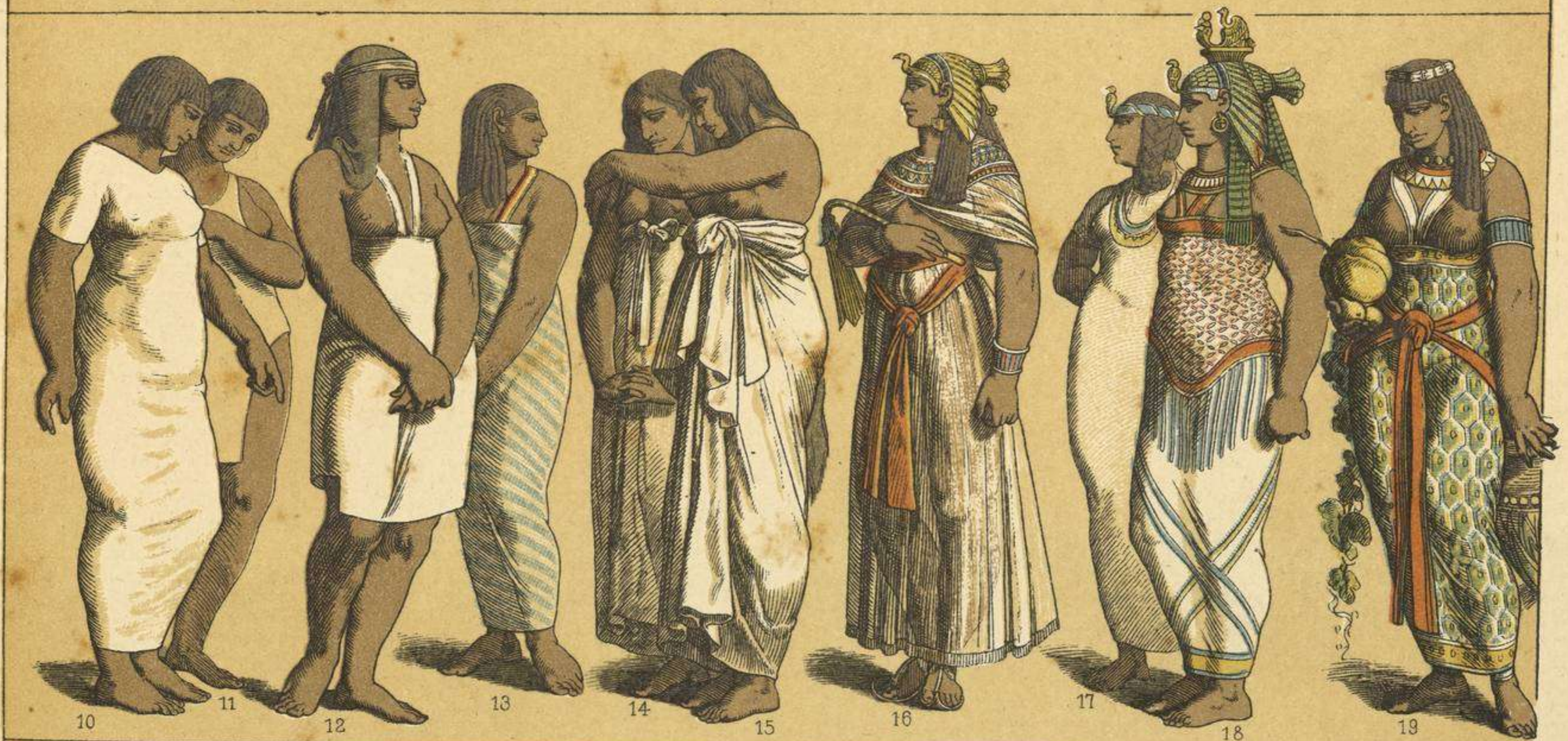
El personaje representado en esta figura lleva además uno de los cetros usados por los Faraones, el cual consistia en un bastón de la altura de un hombre, que en su parte inferior remataba en una horquilla, y en la superior en una puntiaguda cabeza de chacal. — Lleva asimismo una ancha faja de cuero dorado, constante adorno de los reyes aun en los combates, cuya faja ostenta dibujos de esmalte de variados colores y que se sujetaban en la parte interior del cinturón entre otras dos fajas de color azul y encarnado por lo regular.

- 7 y 8. — Doble faldellin traído de atrás á delante y anudado sobre el vientre, de modo que el estrecho delantal anterior quedase visible: es la forma de vestimenta que puede designarse como genuinamente egipcia, y que con mas frecuencia se ve en las figuras de aquellos tiempos.
- 7 y 9. — Traje usado por las personas pudientes, desde principios del nuevo imperio: además del delantal llevaban una especie de camisa con mangas cortas, ceñida con aquel á la cintura, y que remataba en la parte superior en un collarin de hilo almidonado y de varios colores.
- 10, 13, 17 á 19, 23. — *Kalasisiris*, vestido del sexo femenino durante el antiguo imperio, y que adoptaron los hombres desde el nuevo. Este vestido cubria el cuerpo desde el cuello ó desde el pecho, ó bien desde la cintura hasta los piés.

La *Kalasisiris* era de una sola pieza tejida, ó bien se componia de varias: era tan elástica que no dificultaba en modo alguno los movimientos del cuerpo, aunque le ceñia en gran manera; cuando dicha prenda era cortada y no tejida de una pieza, se componia de un pedazo rectangular de tela, de doble longitud que el cuerpo; doblábase por la mitad, y este doblez estaba provisto de un agujero bastante grande para que pasara por él la cabeza; en los costados se hacia una costura para unir ambas orillas de tela, dejando el hueco suficiente para las mangas: en algunos casos la pieza de tela era un poco mas angosta hácia los hombros que en su parte inferior. Esta prenda del traje egipcio estaba provista á veces de mangas cortas y estrechas; otras las tenia largas y anchas. La *kalasisiris* corta se sujetaba por medio de dos tirantes á los hombros (figs. 18 y 19); si no, se llevaba sencillamente caída, tenia una sola costura, y se distribuían sus numerosos pliegues de un modo simétrico, sobre todo en su orla inferior. — La juventud noble se peinaba el cabello en forma de trenzas que caían sobre los hombros.

11. — *Kalasisiris* usada por la clase obrera: era corta y cosida, para tener mas libres los movimientos del cuerpo.
12. — Traje nacional ó faldellin sujeto á los hombros por dos tirantes de algodón en lugar de estar ceñido á la cintura. Las mujeres del pueblo llevaban en la cabeza un pañuelo oscuro.
- 14 y 15. — Traje de luto; era una especie de falda que llegaba hasta los piés y se anudaba al pecho.
16. — Traje de las egipcias ricas. Cuando empezaron á penetrar en Egipto las modas asiáticas, las mujeres de elevada categoría no se conformaron ya con la antigua costumbre de cubrirse el cuerpo todo lo posible, é introdujeron la moda de llevar vestidos de telas transparentes, poniéndoselos en un principio sobre la *kalasisiris* ceñida y elástica, y mas adelante sobre el cuerpo desnudo. — Las actrices y las criadas de las casas ricas solian presentarse en público, en las ocasiones solemnes, sin vestido alguno, pero cubiertas de valiosos adornos. — Las mujeres usaban tambien una sutilísima esclavina de forma rectangular, ceñida al pecho y á la espalda con una faja ó un broche, y además el collarin de hilo almidonado y de diferentes dibujos de que queda hecha mencion. — Las reinas llevaban en la cabeza y en la mano un cetro encorvado.

- 20 y 21. - Traje usado por las clases inferiores, desde principios del nuevo imperio, y que se reducía á una camisa ajustada, elástica y sin mangas que cubria solo la parte superior del cuerpo. Habíase suprimido ya el delantal.
- 22. - Nueva forma de faldellin usado con posterioridad, que desde la cintura bajaba hasta los tobillos.
- 24. - Traje de los egipcios de alto rango compuesto de una kalasiris de tela trasparente, sencilla ó doble, sujeta al talle con un cinturon.
- 25. - Otro traje, en el que se ve un tercer faldellin que se llevaba debajo del primitivo delantal y que llegaba hasta la garganta del pié.
- 27. - Alto funcionario egipcio, vistiendo kalasiris trasparente y la esclavina de que mas arriba se ha hecho mencion. Esta última prenda les daba motivo para hacer gala de su gusto y elegancia al colocársela, y los Faraones la usaban de variadas formas.
Se ponian la esclavina sobre los hombros, de atrás á delante, recogiénola en el pecho con un broche y replegándola de nuevo á derecha é izquierda sobre los hombros; en seguida sujetaban cada una de las dos alas por debajo del brazo en el cinturon, de suerte que formaban á modo de mangas. Esta figura lleva el ceñidor de cuero dorado descrito al tratar de la fig. 6.
- 28. - Egipcio cubierto en el tocado nacional, que se describe en otra lámina.



EDAD ANTIGUA.--TRAJES DE LOS PRIMITIVOS EGIPCIOS

PROPERTY
OF
C. SIMMINGER