



ÁLAVA

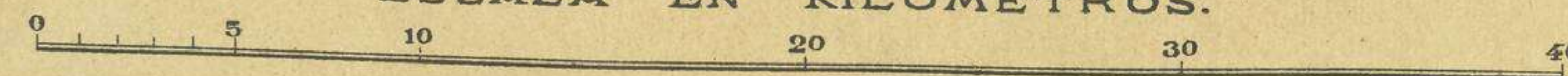
1902.

SITUACION DE LA CAPITAL
L. N. 42° 50' 41"
L. E. 1° 0' 55" (MERID. DE MADRID)

SIGNOS CONVENCIONALES

- ⊙ Capital de Provincia
- ⊙ Cabeza de Partido
- Pueblo con Ayuntamiento
- Id. agregado ó aldea
- Limite de Provincia
- Id. de Partido
- Ferrocarril en explotación
- Id. en construcción
- Carretera en explotación
- Id. en construcción
- Camino ordinario
- Canales
- ⊕ Estación telegráfica
- ⊕ Arzobispado
- ⊕ Obispado

ESCALA EN KILÓMETROS.

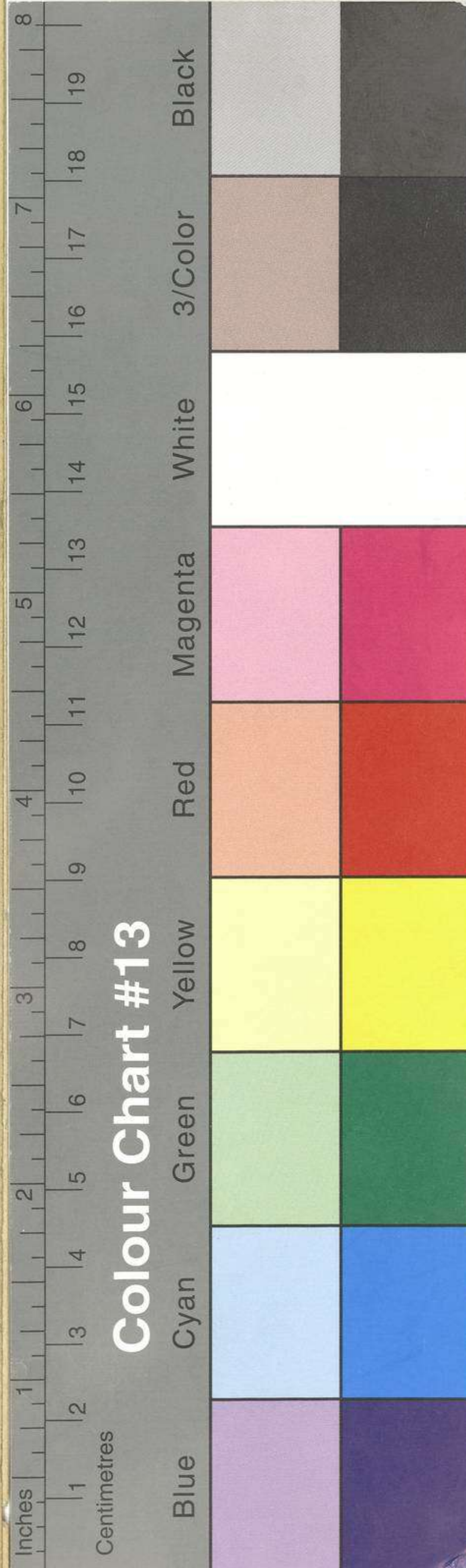


ALBERTO MARTIN,
EDITOR - BARCELONA.

Jgn. Rivera D^o

Lit. Martí Campaña

J. Soler G^o



Colour Chart #13

Inches
Centimetres

Black
3/Color
White
Magenta
Red
Yellow
Green
Cyan
Blue