

Segun las Trazas de la Topografia
 Segun el Plano y Nam grande

Piedra y otra de Burdeta del S. J. Ph. 68. N. O. S. E. de la Aguja

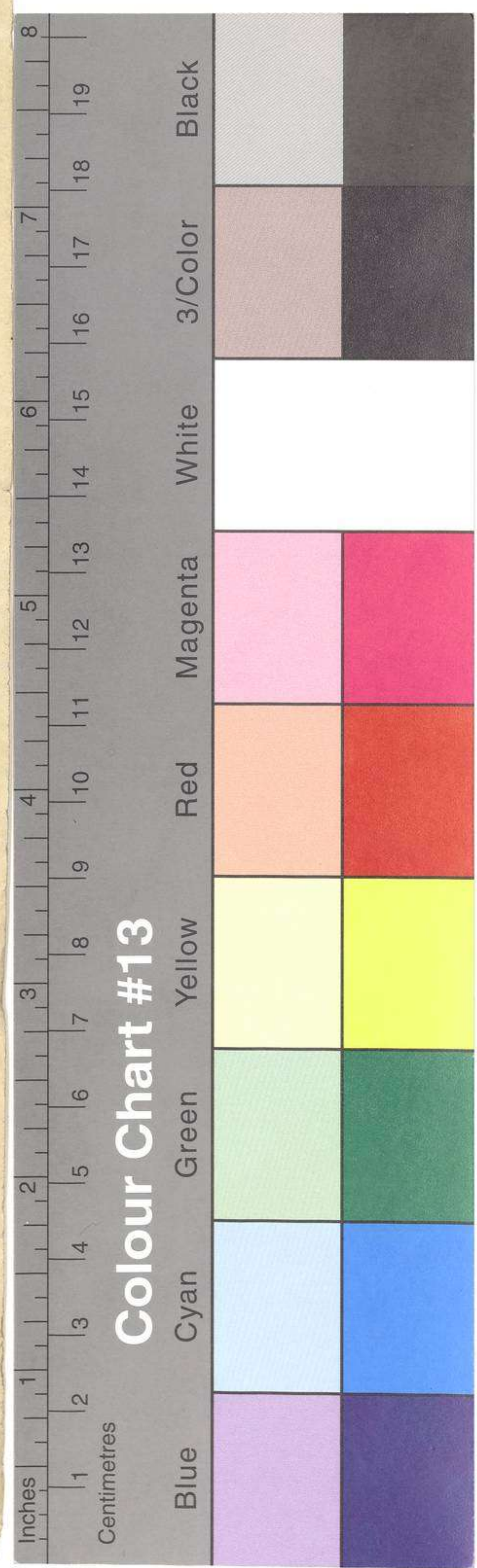
Piedra Arrebanes del muelle y goleta del muelle de m. n. 5 a 711. 50

Escala de pies comunes
 Escala de varas repartiendo cada quadrado de los torres, usando los varas proximam. de equador y de 12 varas la calder.

12.180.

Oyamiwe

Configuración
 De la Punta de S. J. Ph. y sus fondos inmediatos
 hallándose el Río bajo puey la piedra de esta punta
 Côtaba ala lumbré del agua.
 Los numeros son pies de Burgos = las letras indican F. fango. C. Cayajo. P. Piedra.
 A. Arena



12180

[Red scribbles]

Montevideo
Río de la Plata - (Costa N.)

Plano de la Ciudad de Montevideo y el fondeadero de
la Puerca de S. José.

Original por Gyarride.

85/

20

I-30



MUSEO NAVAL

Catalogación de cartas.

1957
1942

INVENTARIO R-1570

SIGNATURA *[Redacted]*

44-B-3

MUSEO NAVAL
MADRID

Núm. 17

[Red circular stamp]

NÚMERO SIGNATURA

XVI-85

ESTAS CARTAS Y PLANOS,
PROCEDENTES DEL ANTIGUO
DEPÓSITO HIDROGRÁFICO,
FUERON CATALOGADAS POR EL
COMANDANTE Y OFICIALES DE
LA CARABELA SANTA MARÍA,
DURANTE EL VERANO DE 1929,
EN SEVILLA CON MOTIVO DE LA
EXPOSICIÓN IBERO-AME-
RICANA.



44-B-3

[Large black stamp]

[Handwritten notes]