

de tierra
Costa Firme

N. 21.

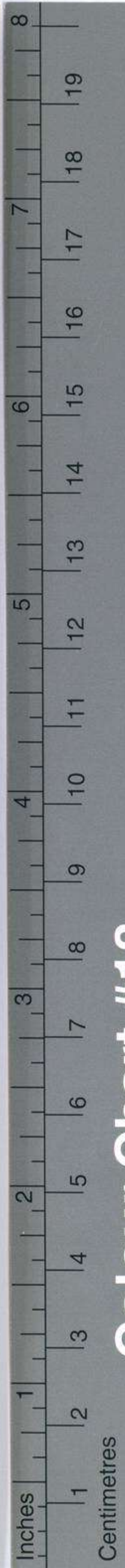
Plano de la D.^a de
Candelaria, en el
Golfo del Darien -

Los 2. de la sonda
son tan brazos en 6
pies de Burgos.

Pta. de Candelaria

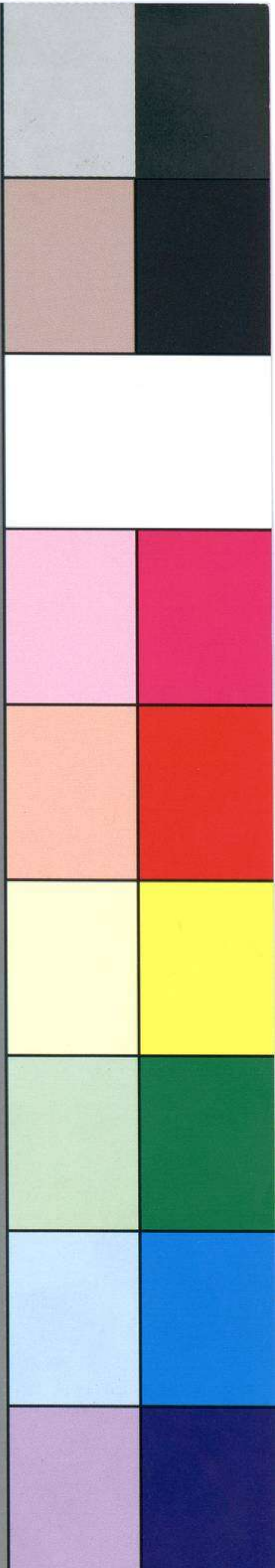
R. Atrato

1 2 3 4 5 6 7 8 9
Escala de una milla dividida en cables



Colour Chart #13

Blue Cyan Green Yellow Red Magenta White 3/Color Black



00 1132



ESTAS CARTAS Y PLANOS, PROCEDENTES DEL ANTIGUO DEPÓSITO HIDROGRÁFICO, FUERON CATALOGADAS POR EL COMANDANTE Y OFICIALES DE LA CARABELA SANTA MARÍA, DURANTE EL VERANO DE 1929, EN SEVILLA CON MOTIVO DE LA EXPOSICIÓN IBERO - AMERICANA.

NÚMERO

SIGNATURA

XXII-60



MUSEO NAVAL

Catalogación de cartas.

1942.

INVENTARIO

SIGNATURA



F. 287-725-641.1000

R-1080
27-D-10

SIS. 27-D-10

*Plano del Puerto o Bahía de San-
domingo, en el Golfo del Surion-*

Carta Nave

