

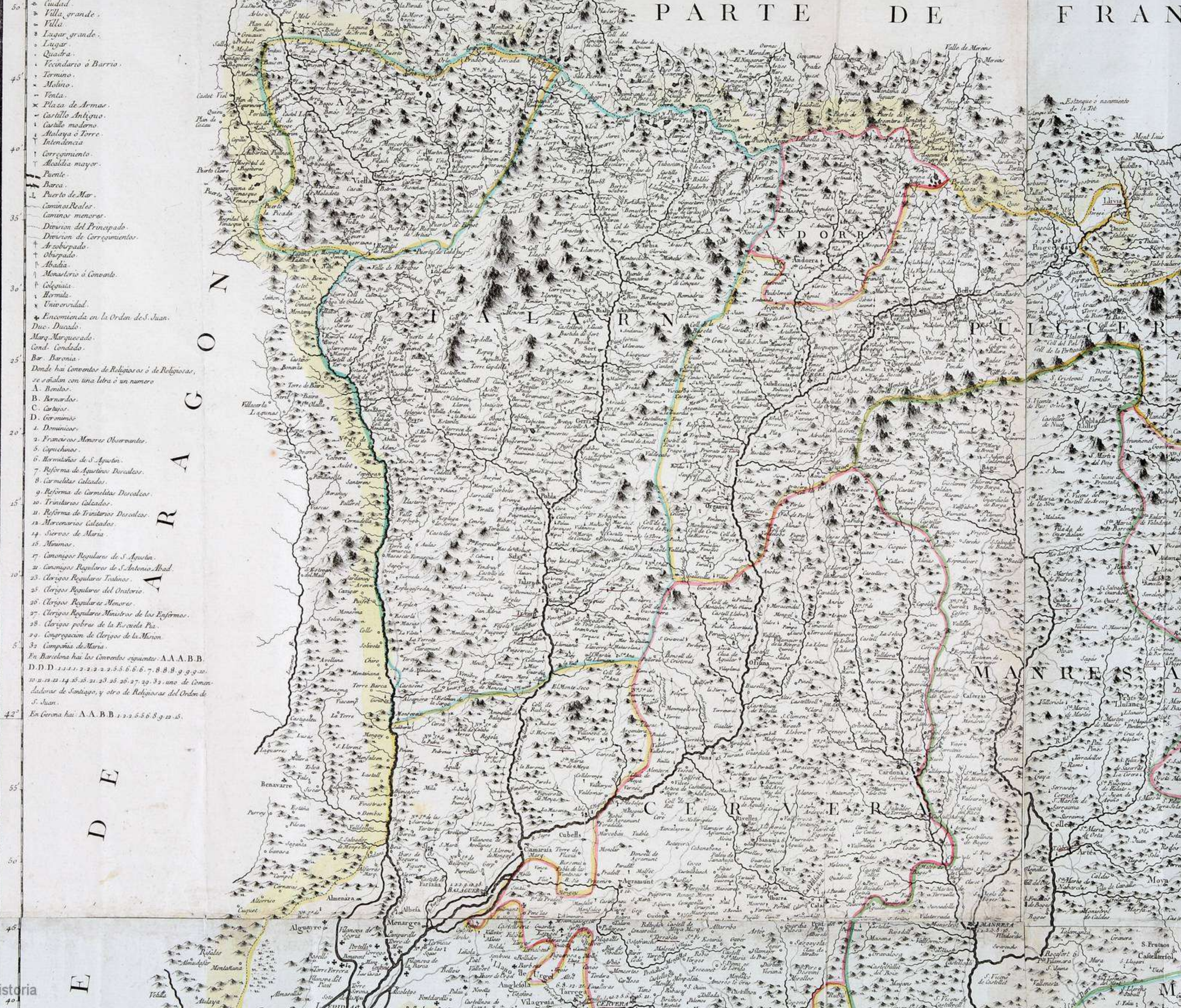


- EXPLICACION DE LAS LETRAS**
- A. Ciudad
 - B. Villa grande
 - C. Villa
 - D. Lugar grande
 - E. Lugar
 - F. Caserío
 - G. Poblado o Barrio
 - H. Ermita
 - I. Molino
 - J. Finca de Armas
 - K. Castillo antiguo
 - L. Castillo moderno
 - M. Alcazar o Torre
 - N. Alcazar
 - O. Corral grande
 - P. Alcazar mayor
 - Q. Alcazar
 - R. Puerto de Mar
 - S. Puerto de Tierra
 - T. Comarca mayor
 - U. Dominio del Principado
 - V. Dominio de Corregimiento
 - W. Alcazar
 - X. Alcazar
 - Y. Alcazar
 - Z. Alcazar
 - AA. Alcazar
 - BB. Alcazar
 - CC. Alcazar
 - DD. Alcazar
 - EE. Alcazar
 - FF. Alcazar
 - GG. Alcazar
 - HH. Alcazar
 - II. Alcazar
 - JJ. Alcazar
 - KK. Alcazar
 - LL. Alcazar
 - MM. Alcazar
 - NN. Alcazar
 - OO. Alcazar
 - PP. Alcazar
 - QQ. Alcazar
 - RR. Alcazar
 - SS. Alcazar
 - TT. Alcazar
 - UU. Alcazar
 - VV. Alcazar
 - WW. Alcazar
 - XX. Alcazar
 - YY. Alcazar
 - ZZ. Alcazar

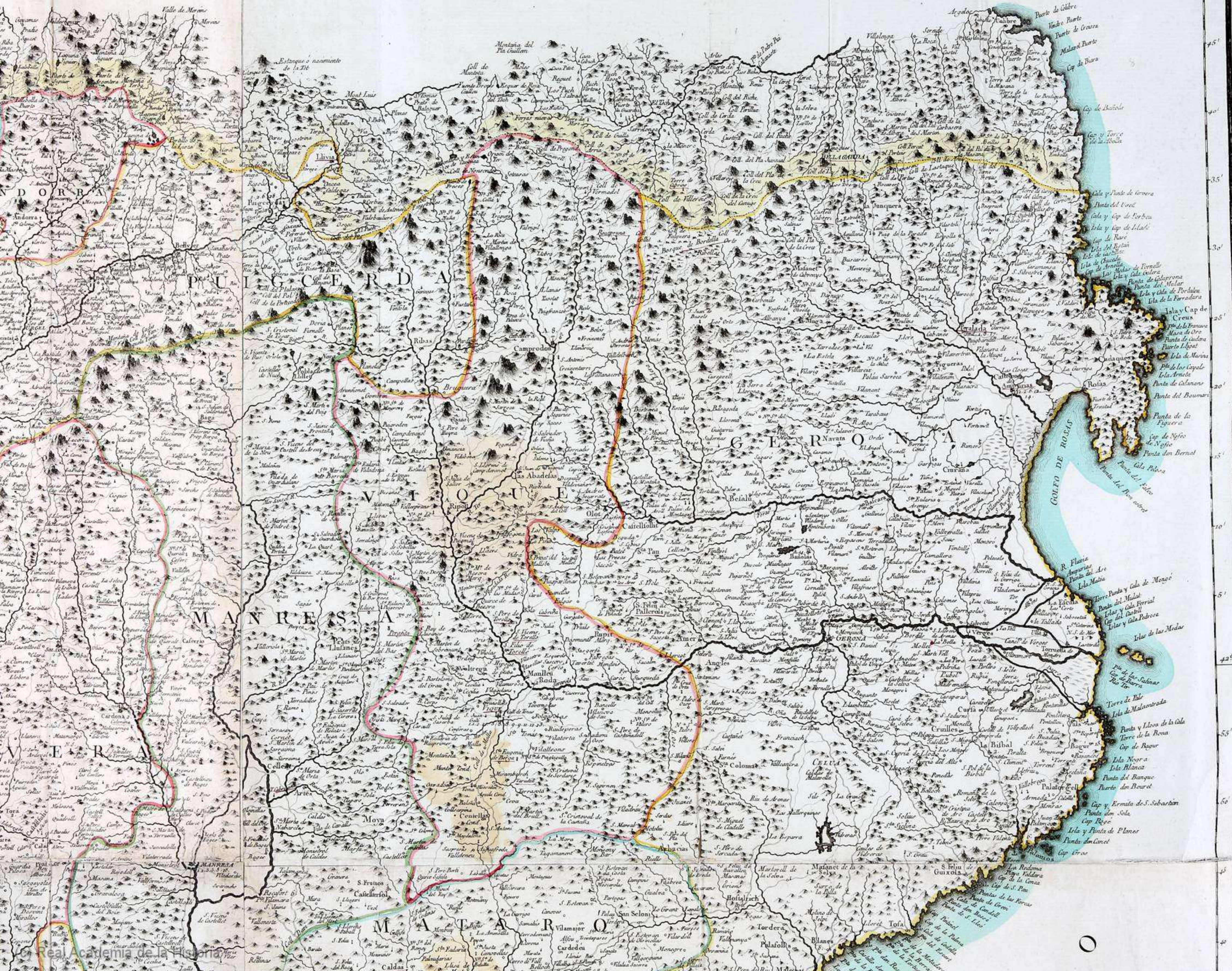
MAPA
 DEL PRINCIPADO DE
 CATALUÑA.
 COMPREHENDE LOS CORREGIMIENTOS
 DE BARCELONA, CERVERA, GERONA, LERIDA,
 MANRESA, MATARÓ, PUJGERDA, TALARN, TARRAGONA,
 TORTOSA, VILAFRANCA, VIQUE, Y LA SUBDELEGACION
 DEL VALLE DE ARÁN.
 Se tubo preñete para la composicion de este Mapa
 de las Plazas del Sr. Real, el Sr. Conde D. Juan, el Sr. D.
 Juan Aponte, el Sr. D. Francisco Garmas, otros
 manuscritos y algunas relaciones.
 Por D. Tomás López y Juan Gregorio de
 los Dominios de S. M. de las Reales Armas
 de S. Fernando de la Real Academia de
 las Bellas Artes de San Carlos.
 Madrid, en la Imprenta de la Real Academia de
 las Bellas Artes de San Carlos.
 Año 1787.

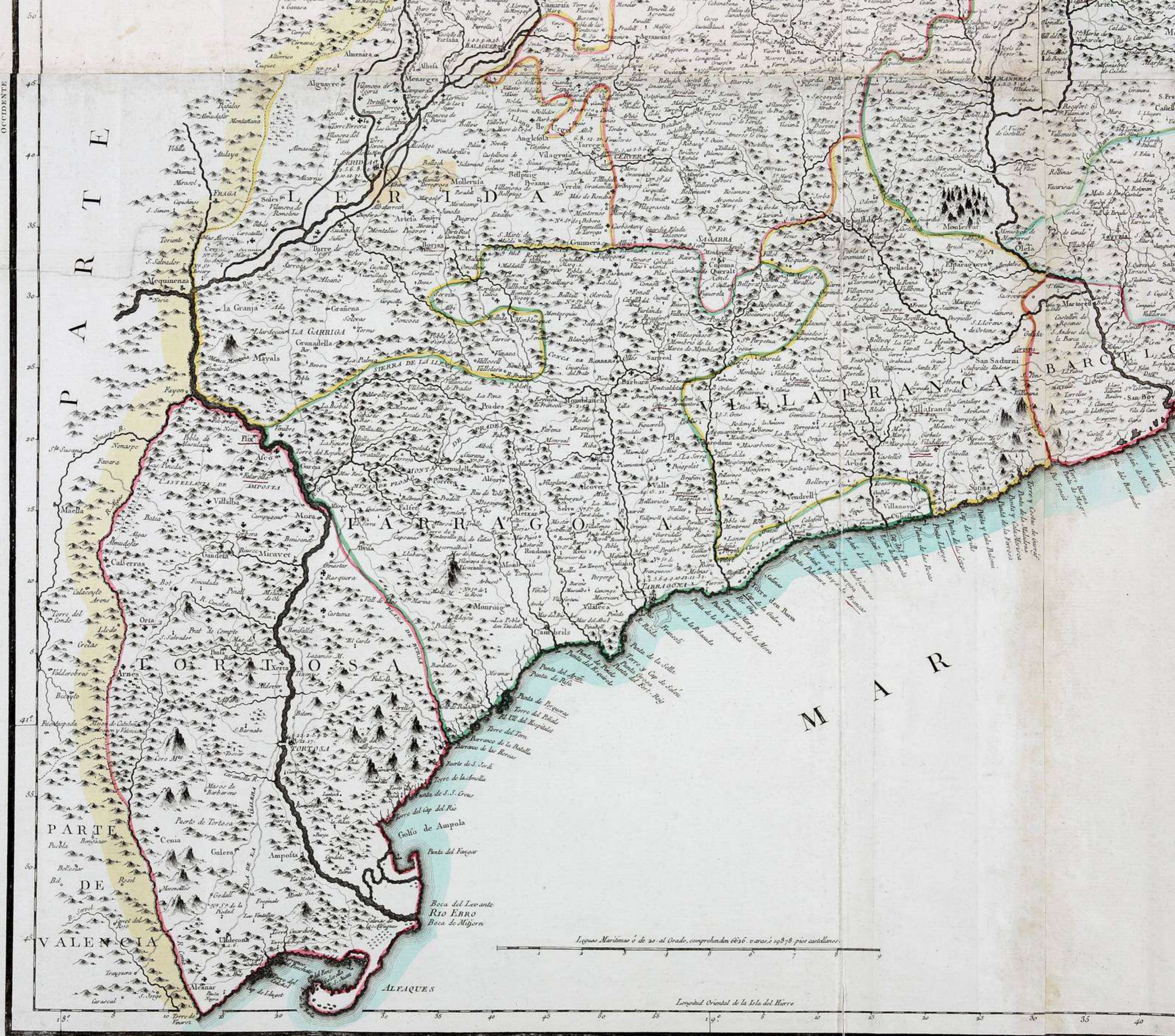
EXPLICACION DE LAS SEÑALES

- Ciudad.
- Villa grande.
- Villa.
- Lugar grande.
- Lugar.
- Quadra.
- Tercinario ó Barrio.
- Termino.
- Molino.
- Venta.
- Plaza de Armas.
- Castillo Antiquo.
- Castillo moderno.
- Alayza ó Torre.
- Intendencia.
- Corregimiento.
- Alcaidía mayor.
- Pante.
- Barca.
- Puerto de Mar.
- Caminos Reales.
- Caminos menores.
- Division del Principado.
- Division de Corregimientos.
- A sobrepado.
- Obispado.
- Abadia.
- Monasterio ó Convento.
- Colegiata.
- Hermita.
- Universidad.
- Encuentera en la Orden de S. Juan.
- Duc. Ducado.
- Marq. Marquésado.
- Cond. Condado.
- Bar. Baronia.
- Donde hai Conventos de Religiosos ó de Religiosas.
- se señalan con una letra ó un numero
- A. Benitos.
- B. Bernardos.
- C. Carayos.
- D. Conventos.
- 1. Dominicos.
- 2. Franciscos Menores Observantes.
- 3. Capuchinos.
- 4. Hermitas de S. Agustín.
- 5. Reforma de Agustinos Descalzos.
- 6. Carmelitas Calzados.
- 7. Reforma de Carmelitas Descalzos.
- 8. Trinitarios Calzados.
- 9. Reforma de Trinitarios Descalzos.
- 10. Mercedarios Calzados.
- 11. Siervos de Maria.
- 12. Maimos.
- 13. Canonigos Regulares de S. Agustín.
- 14. Canonigos Regulares de S. Antonio Abad.
- 15. Clerigos Regulares Trinitarios.
- 16. Clerigos Regulares del Oratorio.
- 17. Clerigos Regulares Menores.
- 18. Clerigos Regulares Ministros de los Enfermos.
- 19. Clerigos pobres de la Escuela Pia.
- 20. Congregacion de Clerigos de la Merion.
- 21. Compañia de Maria.
- En Barcelona hai los conventos siguientes A.A.A.B.B.
- D.D.D. 1.1.1. 2.2.2. 3.3.3. 4.4.4. 5.5.5. 6.6.6. 7.7.7. 8.8.8. 9.9.9.
- 10. 11. 12. 13. 14. 15. 16. 17. 18. 19. 20. 21. 22. 23. 24. 25. 26. 27. 28. 29. 30. una de Comendadoras de Santiago, y otra de Religiosas del Orden de S. Juan.
- En Gerona hai: A.A.B.B. 1.2.3.5.6.8.9.12.15.



E D E F R A N C I A





Se hallará este con las demás Provincias particulares de España, el general de ella, el Mapa-mundi, las quatro partes, y otras obras del autor, en Madrid, en la Calle de las Carretas entrante por la plazuela del Rey.

ALFONSO - DIA



MAPA
 DEL PRINCIPADO DE
 CATALUÑA:
 COMPREHENDE LOS CORREGIMIENTOS
 DE BARCELONA, CERVERA, GERONA, LERIDA,
 MANRESA, MATARO, PUIGCERDA, TALARN, TARRAGONA,
 TORTOSA, VILLAFRANCA, NIQUE, Y LA SUBDELEGACION
 DEL VALLE DE ARÁN.
 Se tubo presente para la composicion de este, el Mapa
 de los Prinepas del S.^{to} Rouseil, el del Conde Dornius, el de D.
 Josef Aparici, el de D. Francisco Garma, otros
 manuscritos y buenas relaciones.
 Por D. Tomas Lopez y Vargas, Geografo de
 los Dominios de S. M. de las Reales Aca-
 demias de S. Fernando, de la Sociedad
 Barcoyada, de los Amigos del País, y de
 la de Buenas Letras de Sevilla.
 Madrid 1776.