

ZALDIVAR

BAÑOS DE ZALDIVAR



FACHADA DEL BALNEARIO



M- 84765
F- 93378

ZRY
3281

ESTABLECIMIENTO DE BAÑOS DE ZALDIVAR

(VIZCAYA)

á hora y media de Bilbao y tres de San Sebastián por ferrocarril.

AGUAS SULFURO-SALINO-ALCALINAS

PREMIADAS CON LAS PRIMERAS RECOMPENSAS EN LAS EXPOSICIONES DE PARÍS, BRUSELAS, FRANCFORT, BURDEOS, BARCELONA Y BILBAO

TEMPORADA OFICIAL: Del 15 de Junio al 30 de Septiembre.

Médico-Director: Dr. D. Manuel Sáenz de Tejada.

BILBAO—1899
IMPRESA Y ENCUADERNACIÓN DE «EUSKALZALE»
Jardines, 10, 2º



CENADOR EN EL LAGO



AUNQUE son contadas las personas que no tengan noticia de este Establecimiento balneario, uno de los más concurridos de la península y de los que gozan de mayor renombre por las excepcionales condiciones de su instalación y el lujo con que están atendidos sus servicios, nos proponemos dar algunas indicaciones acerca de él por si pueden aprovechar á los que no han tenido aun la ocasión de visitarlo y pudieran verse precisados á utilizar las maravillosas facultades curativas de sus aguas.

Situado en la provincia de Vizcaya y en territorio de la llamada merindad de Durango, ocupa una situación envidiable, pues, á diferencia de otros Establecimientos de esta índole cuyos manantiales brotan por lo general en parajes cerrados y profundos y por consiguiente desprovistos de ambiente y de luz, el de Zaldívar se halla situado en un valle abierto y apacible, al que prestan verdor y frescura lo frondoso del arbolado que lo puebla y el caudal de los arroyos que, descendiendo de los montes vecinos, le atraviesan para venir á desaguar en los lagos y cascadas del parque.

En este valle, al que da cómodo acceso la línea férrea de Bilbao á Zumárraga que cruza por él, y á una distancia aproximada de 300 metros de la *anteiglesia* de Zaldua, nace el manantial ya famoso desde la antigüedad entre los naturales del país y conocido por ellos con los nombres de *Urgaziya* (agua salada), y *Uratza* (agua podrida). Su caudal es de 5.454 litros por hora en todas las estaciones y se halla encerrado en un depósito octogonal, desde el que se eleva por medio de potentes bombas para repartirse en las múltiples instalaciones hidroterápicas del Balneario.

El Sr. Conde de Peñaflorida, en cuya propiedad brotaban estas aguas, convencido, por las maravillosas curaciones que habían operado, de los servicios que podían prestar, y animado tan solo de sus humanitarios sentimientos, construyó en 1846 un balneario que por el pronto satisfizo las necesidades del momento, y tres años más tarde, un espacioso edificio destinado á albergar á los bañistas que, cada vez en mayor número, acudían atraídos por la creciente fama del salutífero manantial.

Su heredero D. Manuel M.^a de Gortázar, no queriendo quedarse distanciado en el rápido progreso que, como en todos los ramos de la ciencia, se ha operado en las instalaciones balneo-terápicas, decidió verificar una decisiva reforma en su propiedad y no vaciló en invertir cuantiosos capitales en la construcción de un nuevo balneario, rodeándolo de un espacioso parque, y levantando más tarde otro hotel de nueva planta para responder á la afluencia de bañistas que hacía insuficiente al antiguo.

Todos los nuevos edificios, en cuya solemne inauguración verificada en 1882 estuvieron representados la mayoría de los periódicos españoles, que hicieron de ellos elocuentes elogios, fueron dirigidos por el distinguido arquitecto bilbaíno D. Severino de Achúcarro, después de un detenido estudio de los mejores balnearios franceses y alemanes de los que tomó los más modernos adelantos para introducirlos en el de Zaldívar.

El balneario consta de dos instalaciones completas é independientes una de otra, para señoras y caballeros, conteniendo, además de abundantes cuartos de baños con bañeras de marmol, espaciosas salas hidroterápicas con aparatos para duchas en lluvia, á chorros de distinta presión, escocesas, en láminas concéntricas, móviles, laminares, de cuello de cisne y abanico; en círculos, dorsales, lumbares, perineales, rectales, vaginales y de agua corriente. Baños locales y de asiento; ya de agua mineral sola, dulce ó combinada según los casos; baños de vapor, ó estufas, y chorros de la misma clase: inhalaciones en distintas formas y dos salas de pulverizaciones dotadas de todos los aparatos de esta clase conocidos.

Por la dirección de este Balneario han pasado varias notabilidades médicas y actualmente es su director el sabio facultativo D. Manuel Sáenz de Tejada, que posee especiales conocimientos sobre la aplicación del sistema hidroterápico, conocimientos que una larga práctica en otros Establecimientos similares le han hecho adquirir.



PAISAJE DEL PARQUE

En el mismo edificio del Balneario se halla también el magnífico salón de baile y otros destinados á billares, juego de tresillo, gabinete de lectura, etc.

Su galería principal comunica con una espaciosa Capilla en la que se celebra diariamente el Santo Sacrificio de la Misa.

El primitivo edificio destinado á hospedería ha sufrido importantes mejoras desde su construcción y en él se halla instalado el amplio comedor, capaz para 150 cubiertos, y otros varios comedores particulares en los que pueden reunirse las familias con entera independencia. La cocina este año, como en los anteriores, está bajo la dirección del notable cocinero D. Marcos Guisasola, quien, ayudado del inteligente personal que tiene á sus órdenes, ha hecho proverbial el esmero con que se atiende en el Establecimiento de Zaldívar este importante ramo.

Las habitaciones, tanto de este hotel como del de reciente construcción que á él se halla contiguo, son espaciosas y claras, sin que deje nada que desear el *confort* de su mobiliario y la escrupulosa limpieza que en ellas se observa.

Para terminar esta rápida descripción del Establecimiento, diremos que el parque que se extiende al frente de sus edificios es, por su extensión, que excede de una hectárea, por lo frondoso de su arbolado y la profusión de agua que lo embellece, uno de los mayores atractivos de Zaldívar y principal elemento de los que contribuyen á elevar á este Balneario sobre el nivel de sus congéneres. Además de los lagos y cascadas que hacen de este parque una posesión verdaderamente regia, y contrastando con el verdor de sus praderas, aparecen en él como nota pintoresca las ruinas de la Antigua torre de Zaldívar, á la cual debe su nombre el Establecimiento, y que es más conocida con el nombre de Torre de Sancho Abarca, por haber estado prisionero, según tradición, el famoso rey navarro de este nombre durante diez años en uno de sus más lóbregos calabozos.

En una palabra: creemos que las personas más exigentes no echarán de ménos ninguno de los detalles que, contribuyendo al bienestar y al reposo, cooperan tan eficazmente con las virtudes medicinales de las aguas para que los enfermos encuentren la suspirada curación de sus dolencias.

Solo hemos de añadir á lo expuesto, que constantemente se introducen en este Balneario reformas que tienden á

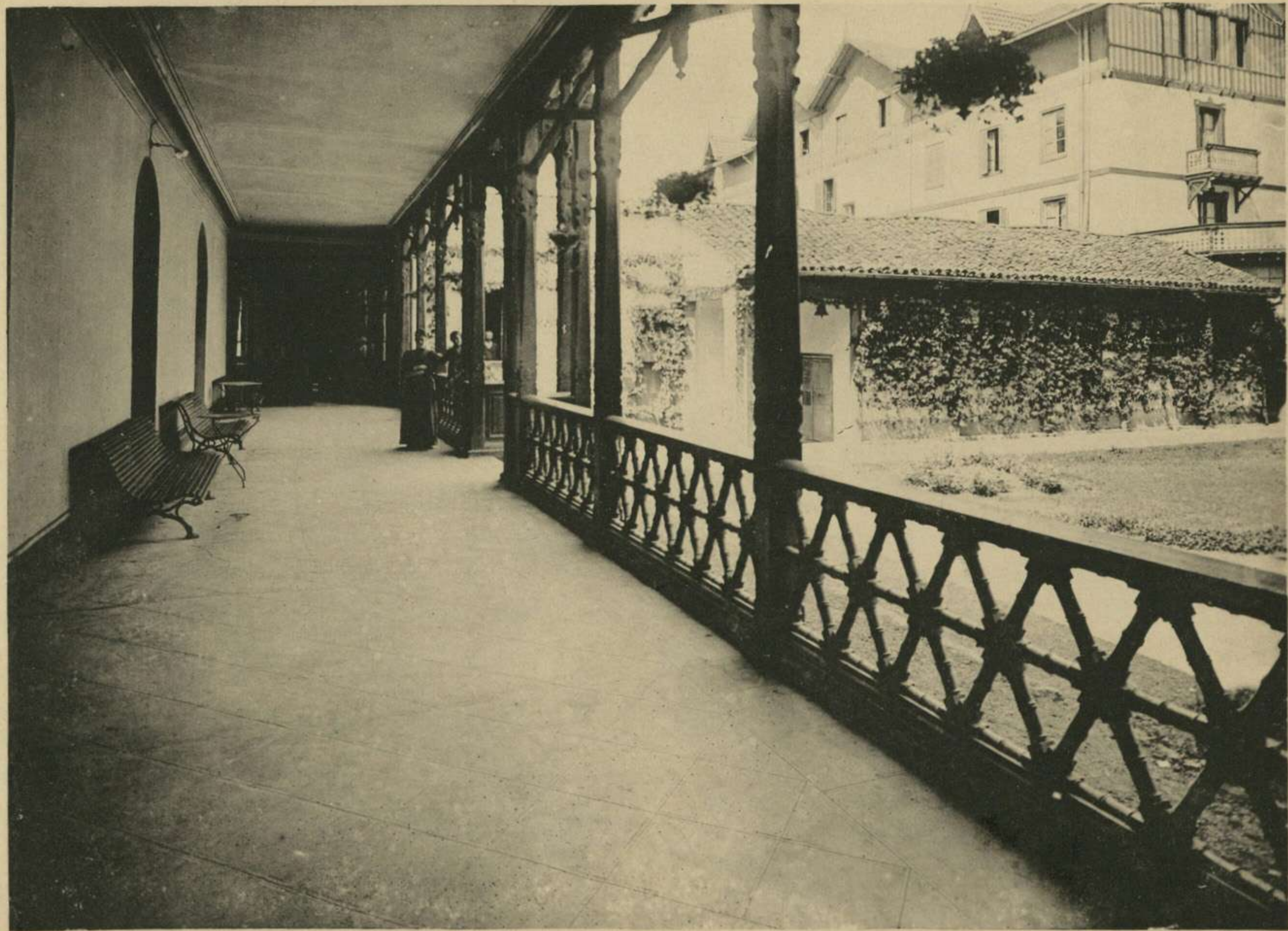
llevar la perfección á sus menores detalles. En el presente año se han realizado también varias obras importantes, habiéndose instalado nuevos comedores particulares para responder á las exigencias del *confort* moderno y á los deseos de las personas, cada día más numerosas, que desean verificar sus comidas en la intimidad y con completa independencia.

ANÁLISIS DE LAS AGUAS

El último análisis químico ha sido practicado por el distinguido profesor Dr. D. Manuel Sáenz Diez, catedrático de la facultad de Ciencias de la Universidad Central, clasificándolas de

AGUAS SULFURO-SALINO-ALCALINAS

UN LITRO	GRAMOS	UN LITRO	GRAMOS
Cloruro sódico	10,773205	Carbonato ferroso.	0,004417
Id. cálcico	1,161965	Id. amónico	0,002769
Sulfato cálcico	1,147718	Silicato sódico	0,030226
Id. magnésico	1,060500	Sulfuro sódico	0,114138
Id. sódico	0,513465	Silice	0,012800
Id. potásico	0,024220	Nitrato amónico	0,002996
Carbonato sódico	0,326010		
Id. cálcico	0,307551		15,499106
Id. magnésico	9,117516		



GALERIA DEL SALON

MEZCLA GASEOSA EN UN LITRO

<i>Gases</i>	{	Acido sulfhídrico.	36,04	} <i>Centímetros</i> <i>cúbicos</i>
		Oxígeno.	1,14	
		Acido carbónico	2,43	
		Nitrógeno.	13,99	
			<hr/>	
			53,60	

Se administran en bebida, solas ó mezcladas, con vehículo apropiado; en baños de inmersión, generales ó locales; de vapores minerales ó en estufas; duchas ascendentes, descendentes, horizontales, oblicuas, circulares móviles; en inyecciones, locciones, colutorios, afusiones, irrigaciones, chorros de vapor é inhalaciones gaseosas, y bajo la forma de agua pulverizada.

VIRTUDES CURATIVAS

INDICACIONES GENERALES

1º Administradas al interior en dosis de 500 á 1.000 gramos, estimula considerablemente las diversas secciones del aparato gastro intestinal y sus movimientos peristálticos: son, pues, *Lacxantes y revulsivas intestinales*.

2º En dosis de 100 á 200 gramos, repetidas á largos intervalos (2 ó 3 en las 24 horas), estimulan igualmente las funciones gastro intestinales, pero sin aumentar extraordinariamente las secreciones. En esta forma, sus elementos mineralizadores pasan por absorción al torrente circulatorio, siendo, en primer término, *Eupépticas*, y luego *Estimulantes de las combustiones orgánicas y de la nutrición general*, por la acción del cloruro de sodio; y por último, al

eliminarse por la secreción venal, no tan solo los principios mineralizadores del agua, sino también los diversos productos de las combustiones orgánicas previamente aumentadas, determinan una importantísima acción *diurética*.

3º En aplicaciones balneo-terápicas, su acción es distinta, según la temperatura y duración y según también la forma en que se prescriben. En general, y teniendo siempre en cuenta la acción estimulante de las aguas clorurado-sódico-sulfurosas, la de estos baños es esencialmente tónica y revulsiva.

Además, el elemento sulfuroso especial de esta agua, por su naturaleza y por su notable proporción, determina una acción de grandísima importancia en las funciones nutritivas de la piel y de las membranas mucosas, principalmente en la del aparato respiratorio, que podemos considerar como específica en el tratamiento de las enfermedades cutáneas y en los catarros crónicos de la faringe, de la laringe y de los bronquios, á cuya acción coadyuvan muy eficazmente las pulverizaciones é inhalaciones sulfuro-nitrogenadas de *Zaldivar*.

INDICACIONES ESPECIALES

Por virtud de las anteriores consideraciones, estas aguas están indicadas y producen con efecto los más notables resultados:

1º En todas las enfermedades representadas por un defecto en las combustiones orgánicas ó en la eliminación de los productos que deben ser expulsados de nuestro organismo. Escrofulismo, Artrismo, Reumatismo, Herpetismo, Polisarcia, Gota.

2º Como aguas clorurado-sódico-sulfurosas, en las sífilis, y muy especialmente en las sífilides terciarias; en este caso el agua mineral de Zaldivar, es seguramente la que ofrece éxitos más brillantes.

3º En las afecciones catarrales crónicas, Laringo faringitis, herpéticas ó sifilíticas; Ocenas, herpéticos ó escrofulosos; Oftalmías, escrofulosas ó reumáticas; Catarro crónico, bronquio-pulmonar, predisposición catarral de los reumáticos ó de los escrofulosos; Catarro gastro-intestinal, principalmente en la forma atónica con estreñimiento pertinaz; hemonoides, Dispepsia, dilatación del estómago, Eudometistis catarral, Foliculitis, Leucorrea, trastornos menstruales.



ARROYO DEL PARQUE

4º En todas las enfermedades crónicas de la piel, Artríticas, herpéticas, sifilíticas, escrofulosas, parasitarias ó fito-parasitarias.

5º En las úlceras atónicas y afecciones óseas ó articulosas, artríticas ó escrofulosas.

6º Por su acción revulsiva gastro-intestinal y cutánea, en las hipercrinias crónicas ó infartos *no pasivos* de los órganos parenquimatosos, cerebro, médula espinal, hígado; y por último, por su acción tónica, en las anemias, debilidad general del organismo, convalecencia de fiebres graves y alteraciones nerviosas, neuralgias ó neurosis sintomáticas de estos mismos estados.

TARIFA DEL BALNEARIO

<i>Baños</i> 1. ^a	Pesetas 2
» 2. ^a	» 1,50
» 3. ^a	» 1
<i>Pulverizaciones</i> 1. ^a	» 1
» 2. ^a	» 0,75
<i>Duchas</i> (según clases).	» 4 á 12
<i>Inhalaciones</i> , temporada	» 5
<i>Bebida</i> »	» 5

NOTA.—Para los que solo tomen el agua, el precio será 7,50 pesetas temporada.

TARIFA DE FONDA

<i>Mesa</i> 1. ^a	Ptas. 6
» 2. ^a	» 4

Comedores particulares. Precios convencionales.

Habitaciones desde 1,50 pesetas en adelante.

DESAYUNO: Chocolate, café, etc.

COMIDA: Dos sopas. cocidos, cuatro principios, postres.

MERIENDA: Chocolate, dulce, etc.

CENA: Tres platos, postres.

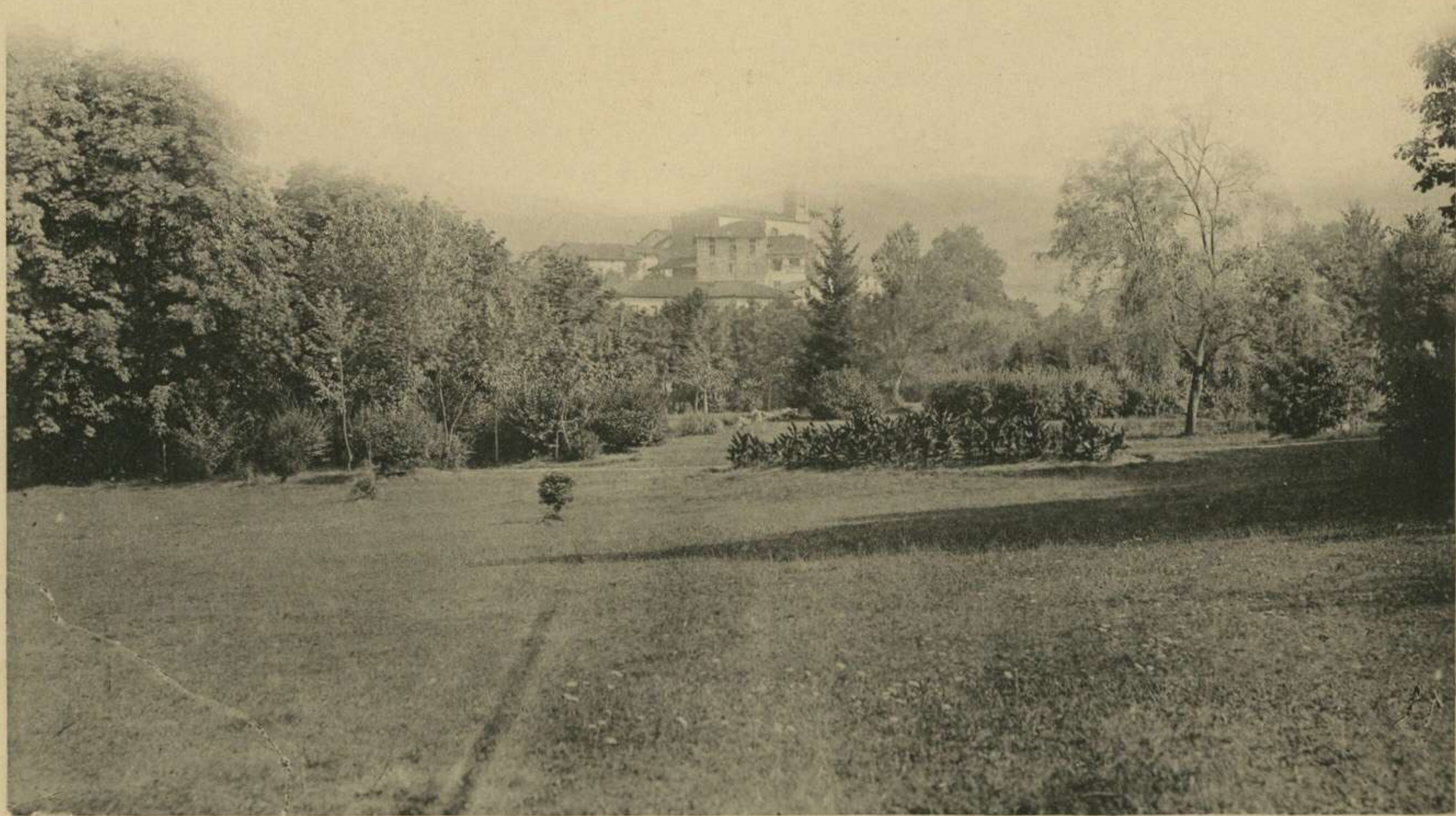
NOTA.—El precio de las otras fondas que existen en las cercanías del Balneario es de 5,50 pesetas incluido todo el servicio:

Itinerario y medios de comunicación

Ya hemos dicho que el Ferrocarril de Bilbao á Durango y Zumárraga cruza el valle de Zaldívar poniendo á este establecimiento en excepcionales condiciones de comodidad para transportarse á él; pues la estación de Zaldívar se encuentra á pocos pasos del Balneario. Los viajeros procedentes de Madrid, Barcelona, Zaragoza y demás puntos de las líneas del Norte de España, pueden transbordar á dicha vía férrea en Zumárraga ó en Bilbao, pudiendo también hacerlo, sin llegar á esta última villa, en la estación de Dos Caminos, con lo que se reduce el viaje desde Madrid á Zaldívar á poco más de diez y seis horas. El citado ferrocarril permite invertir agradablemente los ocios de la temporada balnearia visitando rápidamente las villas de Durango, Ermua, Eibar, Elgoibar, Vergara, Deva, etc., que la más lejana se halla á hora y media del Establecimiento, y tomando el ramal que parte de la línea de Durango en la estación de Amorebieta, puede hacerse igualmente una excursión á la villa de Guernica con su histórico árbol y casa de Juntas.

Zaldívar se halla unido también á Durango por carretera, y hay otro ramal que enlaza con la general del Señorío, por lo que, valiéndose del servicio de coches del Establecimiento, se pueden organizar expediciones á los pueblos de Marquina, Ondárroa, Motrico, etc., y á los Balnearios de Elorrio y Urberoaga.

Zaldívar posee también estación telegráfica y dos correos diarios.



LA ALDEA DE ZALDUA VISTA DESDE EL PARQUE



F- 93378



