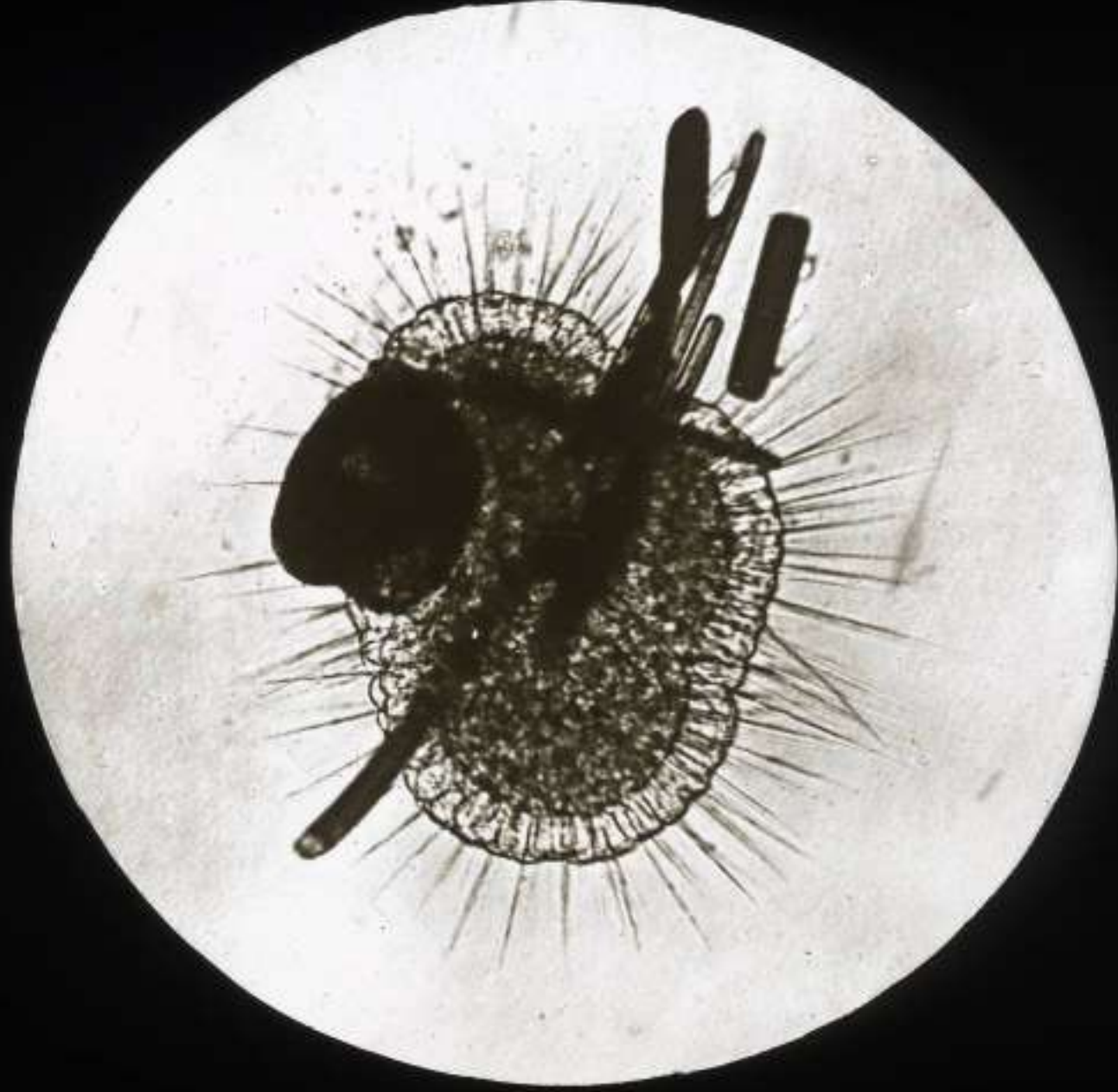




SEESTERN-LICHTBILDER
E. A. SEEMANN LEIPZIG

N^o 10220



3. Samenlage von *Heliosiphastium Reich.*
Kernig. g. em. Anisogonellablast verermt.



SEESTERN-LICHTBILDER
E. A. SEEMANN LEIPZIG

N^o 100395



Das Vörmgenähnliche Paranaecium Biers.
ovaria in Neonyctophoridum.



SEESTERN-LICHTBILDER
E. A. SEE MANN LEIPZIG

N^o 167420

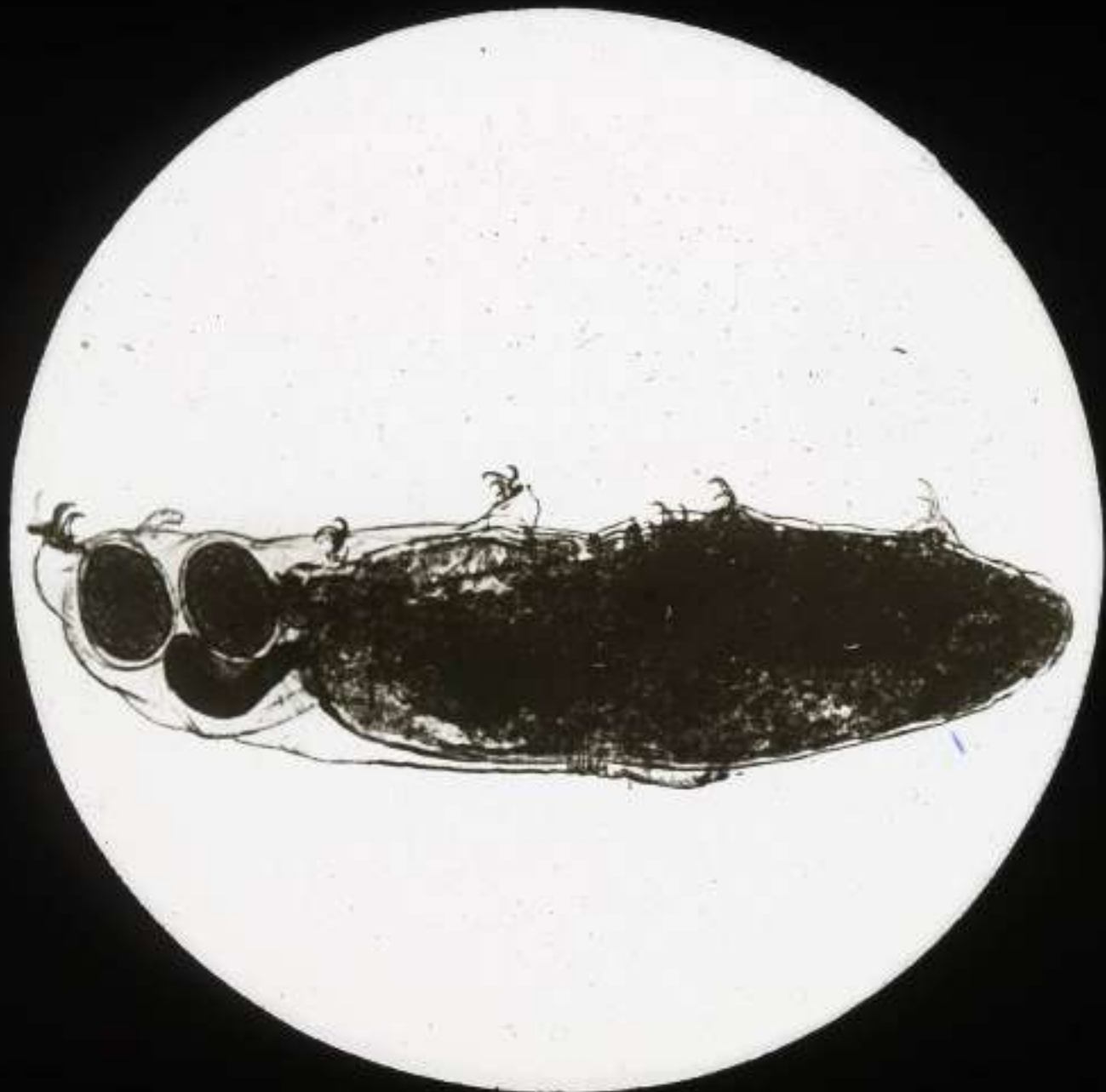


Ausgehobenes. spiralförmige Faserorgan einer
Alge aus dem S. Schwammbecken. ein. Vergrößerung.



SEESTERN-LICHTBILDER
E. A. SEEMANN LEIPZIG

N^o 1000448



Macrola iris facinorosa während d. Lar-
ablage.



SEESTERN-LICHTBILDER
E. A. SEEMANN LEIPZIG

N^o 100475



Ein Wasserfloß *Daphnia* mit Eiern
ei *Siphonura*.



SEESTERN-LICHTBILDER
E. A. SEEMANN LEIPZIG

N^o 100482



Ein "Seesternenfloss" "Styela" in der Familie
"Styeliidae".