

SYMPHONIE N° 3.



Flügelhorn in B.

Erste Abtheilung.

N° 1 tacet.

Zweite Abtheilung.

N° 2 tacet.

N° 3.

Gustav Mahler.

Comodo, scherzando.

tacet bis

11

22

(1. Tromp. mit Dämpfer.)

12 Merkwlich langsamer.

Etwas zurückhaltend.

etwas stärker als vorher.

verklingend

Flügelh. 14 Sehr gemächlich. (etwas langsamer wie früher.)

ppp (wie aus weiter Ferne.) Frei vorgetragen (wie die Weise eines Posthorns.)

portamento

Zeit lassen.

Zurückhaltend.

verhallend

15

a tempo verklingend.

4

EDWIN F. KALMUS

PUBLISHER OF MUSIC
NEW YORK, N. Y.

SYMPHONIE N° 3.



Flügelhorn in B.

Erste Abtheilung.

N° 1 tacet.

Zweite Abtheilung.

N° 2 tacet.

N° 3.

Gustav Mahler.

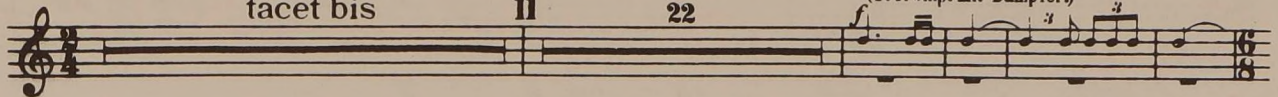
Comodo, scherzando.

tacet bis

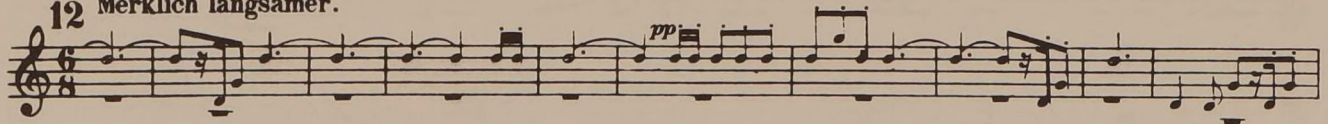
11

22

(1. Tromp. mit Dämpfer.)



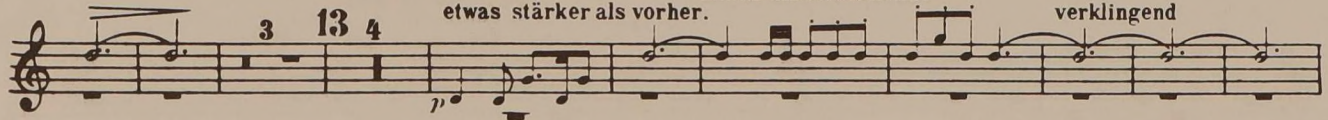
12 Merkwlich langsamer.



Etwas zurückhaltend.

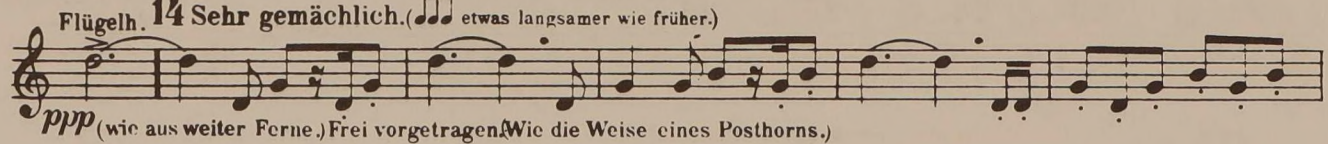
etwas stärker als vorher.

verklingend

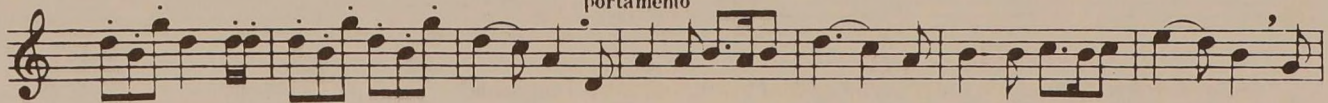


Flügelh. 14 Sehr gemächlich. (etwas langsamer wie früher.)

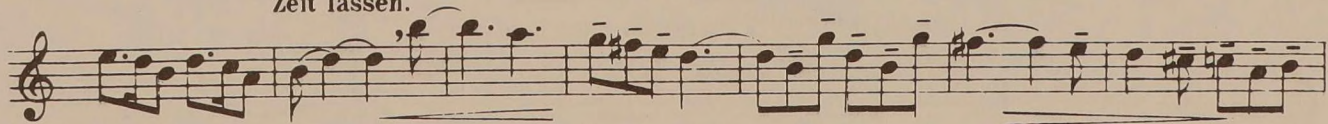
ppp (wie aus weiter Ferne.) Frei vorgetragen. (Wie die Weise eines Posthorns.)



portamento



Zeit lassen.



Zurückhaltend.

verhallend

15

a tempo verklingend.

4



EDWIN F. KALMUS

PUBLISHER OF MUSIC

NEW YORK, N. Y.