

CASSA e PIATTI

Orquesta Sinfónica de Madrid

Número 310

QUINTA SINFONIA



MIASKOWSKY

5^a Симфония.
V^o Symphonie.

Н. МЯСКОВСКИЙ.
N. MIASKOWSKY } op. 18.

Piatti.

I.

Allegretto amabile.

10. 8. 9. 14. 6. poco riten.

5 L'istesso tempo, e poco pesante. mosso 6 Più pesante. 7 Con agitazione, molto più mosso. Molto rallen. 8 Pesante, in tempo principale

9 poco mosso. Fl. poco rit. 10 Tempo I. (quasi) rit.

11 a tempo 12 mosso Cl. Pochissimo più mosso Cl. basso a tempo accelerando Pag.

13 Animando (Allegro tenebroso e con anima) 14 colla bacchetta ppp cresc. p

15 16 17 18 Cor. V. VI. Cor. III. IV.

19 20 Tacet.

II.

Lento (Quasi Andante)

32 Andante 33 34 Tenebroso 35

36 37 Con agitazione. Rallen. 38 Intempo. Tuba. V.S.

Cor. I II.

Piatti.

39 Più agitato.

allargando

40 Molto elevato.

39 Più agitato. allargando 40 Molto elevato. *Cassa* *mf* **Tacet.**

III.

Allegro burlesco.

47 48 49 50 C.I.

51 52 53

54 F.I. 55 *ppp*

56 57 58 59 60

61 62 63 64 *Viole.*

65 66

67 68 poco rit. 69 al tempo

70 Colla bacchetta *ppp*

5^я Симфония.
V^{me} Symphonie.

Н. МЯСКОВСКИЙ.
N. Miaskowsky. } op. 18.

Gr Cassa.

I Tacet.

II.

Lento (Quasi Andante)

32 Andante.

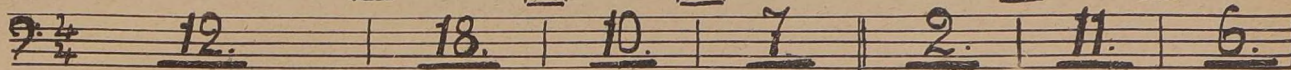
33

34

Tenebroso

35

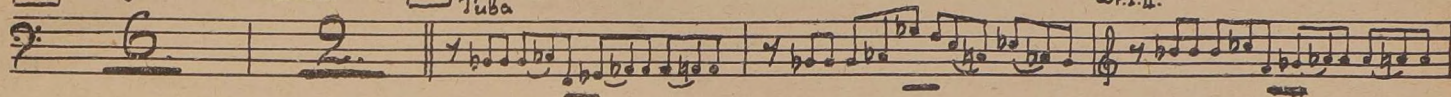
36



37 Conagitazione Rallen.

38 In tempo.
Tuba

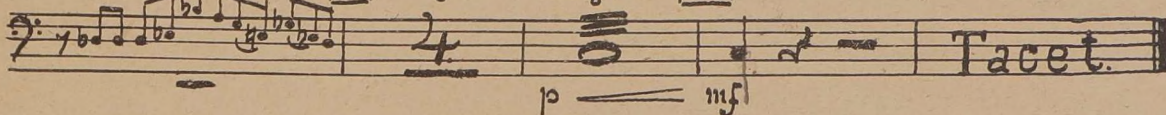
Cor. I. II.



39 Più agitato.

allargando

40 Molto elevato.



III. Tacet.

IV.

Allegro risoluto e con brio.

71

72

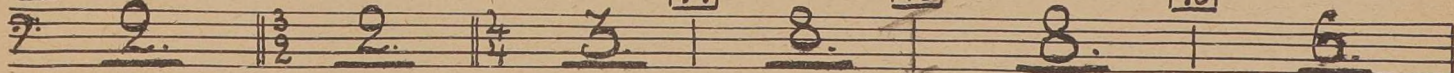


73

74

75

76



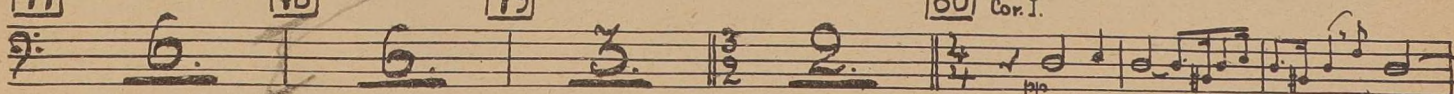
77

78

79

80

Cor. I.



accelerando.

81 mosso

82

83



Gr. Cassa.

84 85 86 87 88 rit.

Tempo I.
Viol. I.

89 90

mf f

91 92 93 94

95 96 Cor. I.

97 98

Allargando. 99 Molto largamente. Con forza. Maestoso ed espressivo.

ppp cresc. f

100

f TB.

IV.

Allegro risoluto e con brio.

71 72 73

7 6 9 2 2 3

74 75 76 77 78 79

8 8 6 6 6 3 2

80 Cor. I. accelerando 81 mosso

2 11

82 83 84 85 86 87

7 6 8 10 6 12

88 rit. Tempo I. Viol. I.

5 1

89 90

3 10 6 2

91 92 93 94 95 96

2 9 8 6 6 9 2

Cor. I. 97 98

2 12 2

Allargando 99 Molto largamente. cor. I.

1 3 1 2

Con forza. Maestoso ed espressivo. 100

8 3 3

1. TB.