

E. *A*
T. *Unica*
N.º *1189*

1189

Les Principaux Ornements des Tissus

Jusqu'au XIX^{me} Siècle.

TABLEAU 163.



Par Friedrich Fischbach.

Imprimerie Mainzer Verlagsanstalt und Druckerei A.-G.

Tissus de Sassanides, 6^{me} au 8^{me} Siècle (1/3 grandeur).

Au musée Royal des Arts Industriels de Berlin et au musée germain de Nuremberg.

Les Principaux Ornaments des Tissus

Jusqu'au XIX^{me} Siècle.

TABLEAU 164.



Par Friedrich Fischbach.

Imprimerie Mainzer Verlagsanstalt und Druckerei A.-G.

Ettoffe de soie d'Asie, 6^{me} au 8^{me} Siècle de Münsterbilsen.

Au musée du Cinquantenaire a Bruxelles.



Les Principaux Ornements des Tissus

Jusqu'au XIX^{me} Siècle.

TABLEAU 165.



Par Friedrich Fischbach.

Imprimerie Mainzer Verlagsanstalt und Druckerei A.-G.

Interprétation Byzantine d'un motif de Sassanides, 6^{me} au 8^{me} Siècle.

A l'église de Sackingen sur la prétendue chasuble de Saint Fridolin.



Les Principaux Ornements des Tissus

Jusqu'au XIX^{me} Siècle.

TABLEAU 166.



Par Friedrich Fischbach.

Imprimerie Mainzer Verlagsanstalt und Druckerei A.-G.

Etoffe de soie de Sassanides, 7^{me} au 8^{me} Siècle.

Se trouvait à St. Jean de Latran à Rome; est actuellement conservée au Musée chrétien du Vatican.

Les Principaux Ornements des Tissus

Jusqu'au XIX^{me} Siècle.

TABLEAU 167.

A.



B.



Par Friedrich Fischbach.

Imprimerie Mainzer Verlagsanstalt und Druckerei A.-G.

A. Etoffe de soie Byzantine,
6^{me} au 8^{me} Siècle.

Ce motif est extrait d'un fragment se trouvant au Dôme de Aix la chapelle.

B. Etoffe de soie Byzantine,
7^{me} au 8^{me} Siècle.

Se trouve au cloître de St. Waldbourg pres de Eichstädt.

Les Principaux Ornements des Tissus

Jusqu'au XIX^{me} Siècle.

TABLEAU 168.



Par Friedrich Fischbach.

Imprimerie Mainzer Verlagsanstalt und Druckerei A.-G.

Interpretation chinoise d'une étoffe de soie de Sassanides.

Les signes se trouvant sur les pieds des chevaux signifient, pour ceux de devant „Montagne“ pour ceux de derrière „Bonheur“. Important document réunissant les tisseranderies de Perse et de Chine. 7^{me} au 8^{me} Siècle.

Cette étoffe fut primitivement une bannière au cloître Horiuji à Nara, elle fit partie du trésor laissé en 750 par le Mikado Schomu, et fut donnée au cloître par le Mikado Koka. Se trouve maintenant au Musée de Tokio.



Les Principaux Ornaments des Tissus

Jusqu'au XIX^{me} Siècle.

TABLEAU 169.



Par Friedrich Fischbach.

Imprimerie Mainzer Verlagsanstalt und Druckerei A.-G.

Transformation Byzantine d'une étoffe de soie de Sassanides. 8^{me} au 10^{me} Siècle.

Se trouve au Musée Royal des Arts Industriels de Berlin.

Les Principaux Ornements des Tissus

Jusqu'au XIX^{me} Siècle.

TABLEAU 170.



Par Friedrich Fischbach.

Etoffe de soie Byzantine. 10^{me} Siècle.

Se trouve au cloître St. Waldbourg a Eichstätt.

Imprimerie Mainzer Verlagsanstalt und Druckerei A.-G.



Les Principaux Ornements des Tissus

Jusqu'au XIX^{me} Siècle.

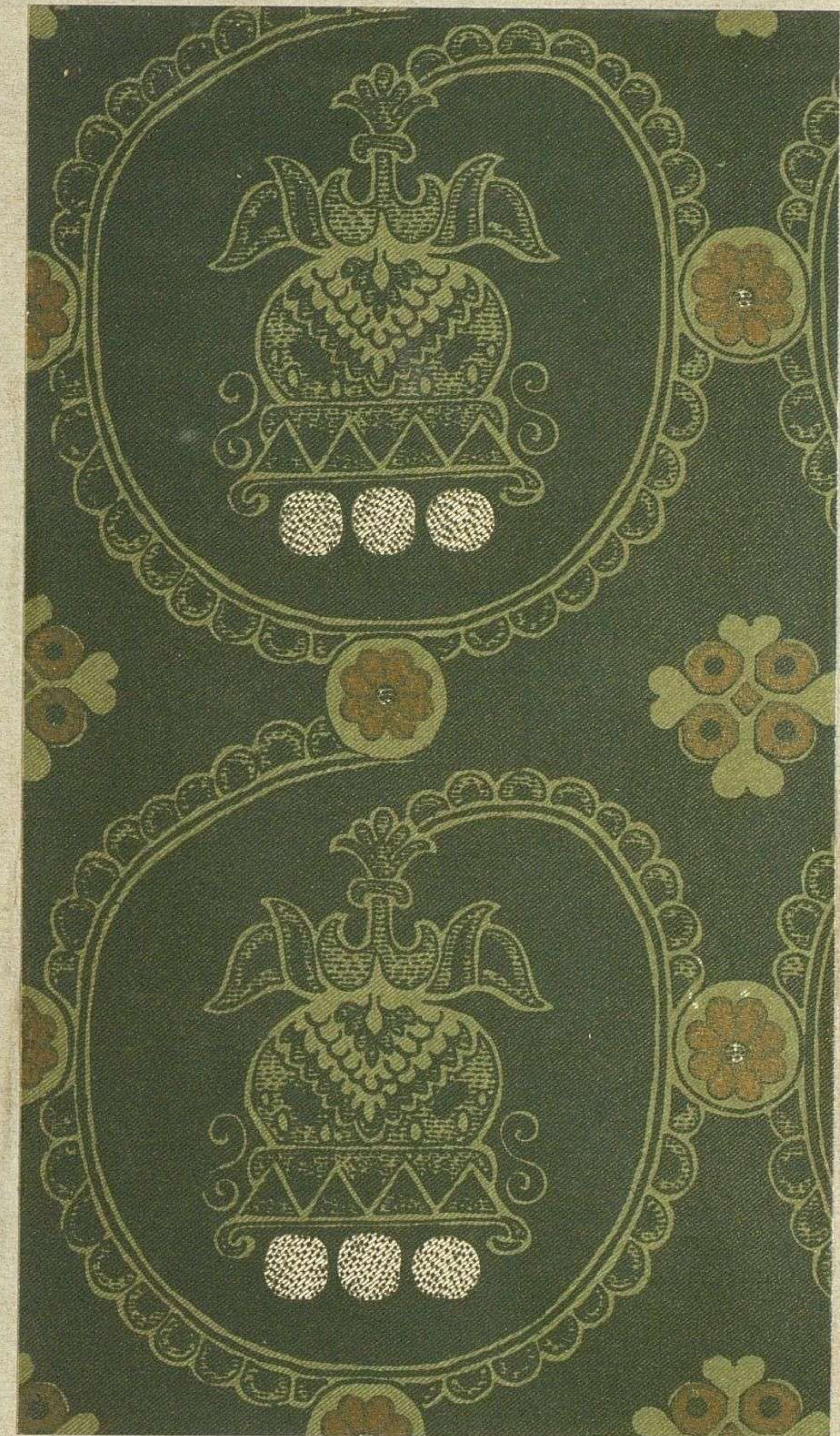
TABLEAU 171.



Par Friedrich Fischbach.

Etoffe de soie. Transformation d'un motif de Sassanides. – Orient.
7^{me} au 8^{me} Siècle.

Se trouve au Musée Victoria et Albert, South-Kensington, Londres



Imprimerie Mainzer Verlagsanstalt und Druckerei A.-G.

Etoffe Orientale ou Byzantine, 6^{me} au 8^{me} Siècle.

Se trouve à la Cathédrale de Aix la Chapelle.



Les Principaux Ornements des Tissus

Jusqu'au XIX^{me} Siècle.

TABLEAU 172.



Par Friedrich Fischbach.

Etoffe de soie Orientale, 10^{me} Siècle.

Transformation d'un tissu de Sassanides. Provient d'un reliquaire Néerlandais; se trouve au Musée Royal des Arts Industriels à Berlin.

Imprimerie Mainzer Verlagsanstalt und Druckerei A.-G.

Etoffe de soie de Sassanides, 6^{me} au 8^{me} Siècle.

Primitivement à St. Jean de Latran à Rome, aujourd'hui au Musée Chrétien du Vatican.



Les Principaux Ornements des Tissus

Jusqu'au XIX^{me} Siècle.

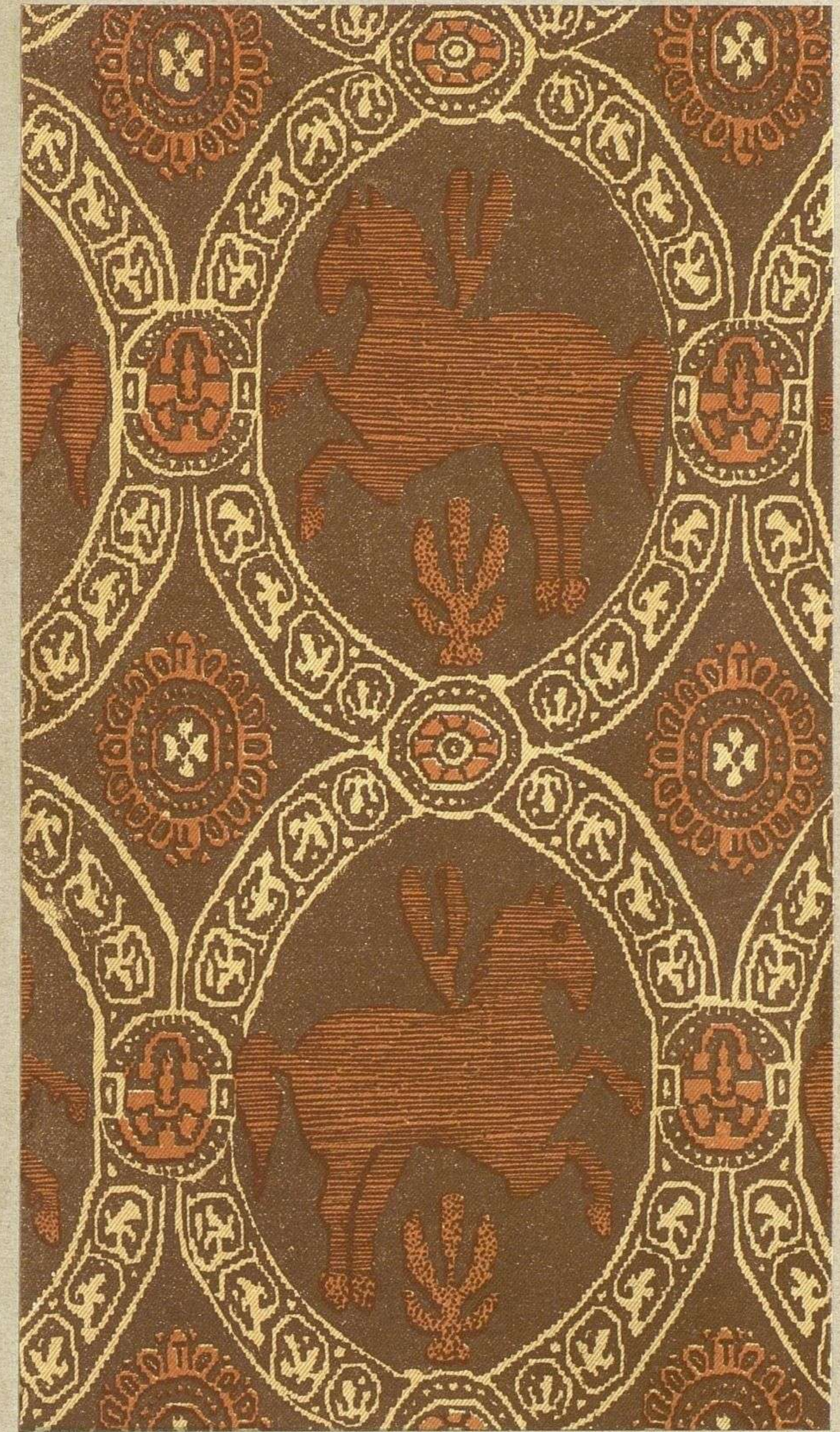
TABLEAU 173.



Par Friedrich Fischbach.

Etoffe de soie Byzantine, 9^{me} au 10^{me} Siècle.

Se trouve à l'Eglise Ste. Ursule à Cologne sur la prétendue tombe de la fille de Pepin d'Héristal.



Imprimerie Mainzer Verlagsanstalt und Druckerei A.-G.

Etoffe de soie Byzantine, 10^{me} Siècle.

De la Couverture d'un Evangile au trésor du dôme de Trêves.



Les Principaux Ornements des Tissus
Jusqu'au XIX^{me} Siècle.

TABLEAU 174.



Par Friedrich Fischbach.

Transformation asiatique d'un motif de Sassanides,
8^{me} au 10^{me} Siècle.

Se trouve au Musée Archiépisopal de la ville de Cologne, et provient de l'Eglise St. Kunibert.

Imprimerie Mainzer Verlagsanstalt und Druckerei A.-G.

Etoffe de soie Byzantine, 10^{me} Siècle.

Provenant du reliquaire de Ste Landrada a Munsterbilsen, se trouve actuellement au Musée du cinquantenaire a Bruxelles.



Les Principaux Ornements des Tissus

Jusqu'au XIX^{me} Siècle.

TABLEAU 175.

A.



B.



Par Friedrich Fischbach.

A. Copie d'un motif de Sassanides.
Vers le 10^{me} Siècle.

Des motifs semblables se trouvent au Musée Royal des
Arts Industriels de Berlin, et au Dôme de Hesse.

Imprimerie Mainzer Verlagsanstalt und Druckerei A.-G.

B. Etoffe de demi-Soie. 11^{me} au 12^{me} Siècle.
Peut être de Ratisbonne.

Au Musée du Cinquantenaire à Bruxelles.



Les Principaux Ornements des Tissus

Jusqu'au XIX^{me} Siècle.

TABLEAU 176.



Par Friedrich Fischbach.

Imprimerie Mainzer Verlagsanstalt und Druckerei A.-G.

Transformation Byzantine d'un motif Oriental. 10^{me} au 11^{me} Siècle.

Se trouve au Musée Royal des Arts Industriels de Berlin.



Les Principaux Ornements des Tissus

Jusqu'au XIX^{me} Siècle.

TABLEAU 177.



Par Friedrich Fischbach.

Imprimerie Mainzer Verlagsanstalt und Druckerei A.-G.

Etoffe de soie Orientale. 11^{me} Siècle. Dun reliquaire a Quedlinbourg.

Se trouve au Musée Royal des Arts Industriels de Berlin

Les Principaux Ornements des Tissus

Jusqu'au XIX^{me} Siècle.

TABLEAU 178.



Par Friedrich Fischbach.

Imprimerie Mainzer Verlagsanstalt und Druckerei A.-G.

Etoffe de soie Hispano-Arabe, 11^{me} au 12^{me} Siècle.

A fait primitivement partie de la collection Miquet et Badia a Barcelone, fait actuellement partie de la collection Pierpont-Morgan a la Cooper-Union a New-York.



Les Principaux Ornaments des Tissus

Jusqu'au XIX^{me} Siècle.

TABLEAU 179.



Par Friedrich Fischbach.

Imprimerie Mainzer Verlagsanstalt und Druckerei A.-G.

Ettoffe de soie de Täbris. Perse du Nord. 12^{me} Siècle.

Au Musée Royal des Arts Industriels de Berlin, et à la Collection Kélékian à Paris.



Les Principaux Ornements des Tissus

Jusqu'au XIX^{me} Siècle.

TABLEAU 180.



Par Friedrich Fischbach.

Tissus de soie Oriental (Espagnol ?), 12^{me} Siècle.

Imprimerie Mainzer Verlagsanstalt und Druckerei A.-G.

Tissus de soie Oriental (Espagnol ?), 12^{me} Siècle.

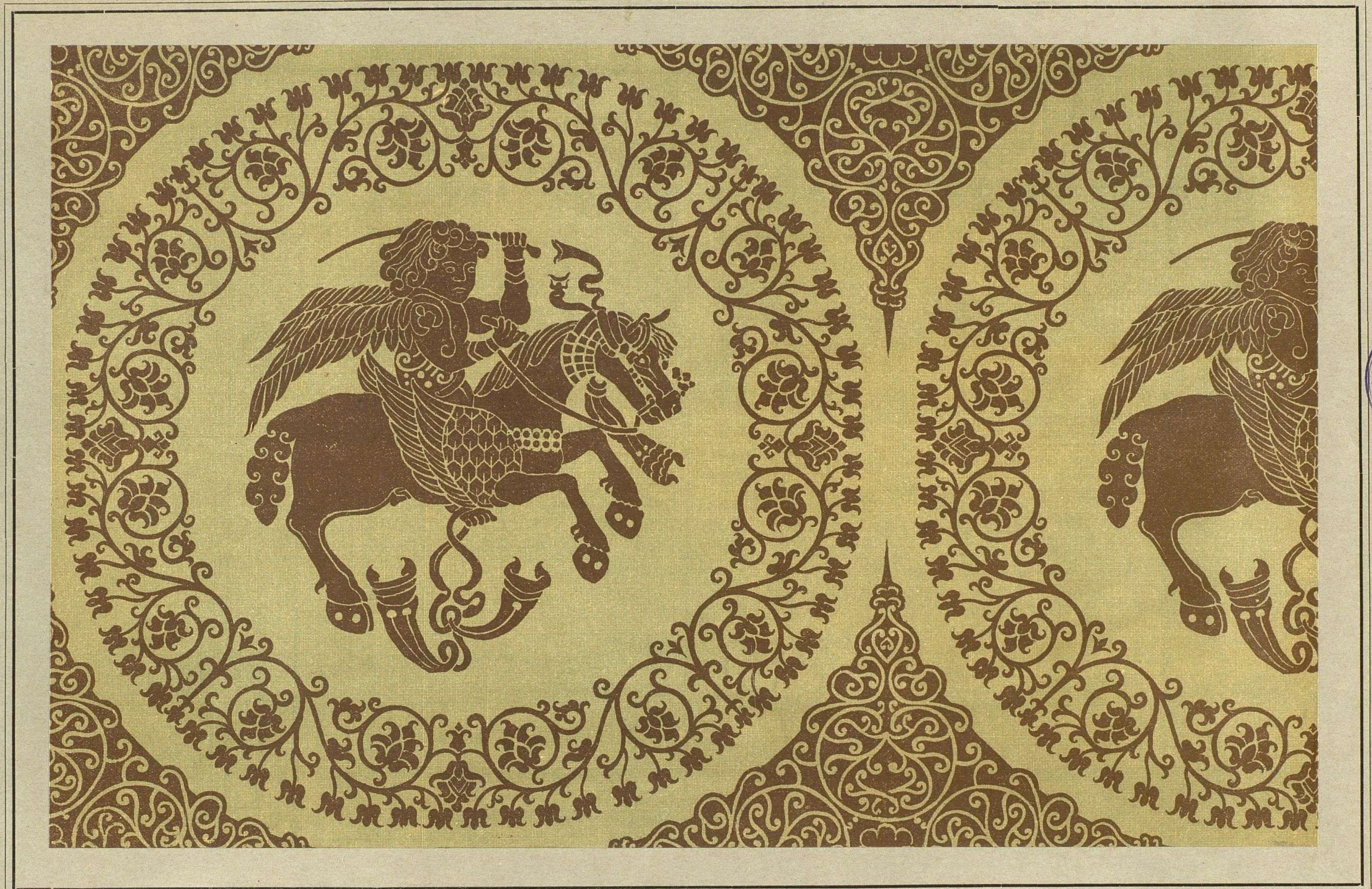
Ces deux tissus se trouvent au Musée Royal des Arts Industriels de Berlin.



Les Principaux Ornements des Tissus

Jusqu'au XIX^{me} Siècle.

TABLEAU 181.



Par Friedrich Fischbach.

Imprimerie Mainzer Verlagsanstalt und Druckerei A.-G.

Etoffe de soie Perse-Arabe. 11^{me} au 12^{me} Siècle.

Au Musée Royal des Arts Industriels de Berlin.



Les Principaux Ornaments des Tissus

Jusqu'au XIX^{me} Siècle.

TABLEAU 182.



Par Friedrich Fischbach.

Etoffe de soie Arabe-Egyptienne. 11^{me} au 12^{me} Siècle.

Imprimerie Mainzer Verlagsanstalt und Druckerei A.-G.

Etoffe de soie Byzantine. 12^{me} Siècle.

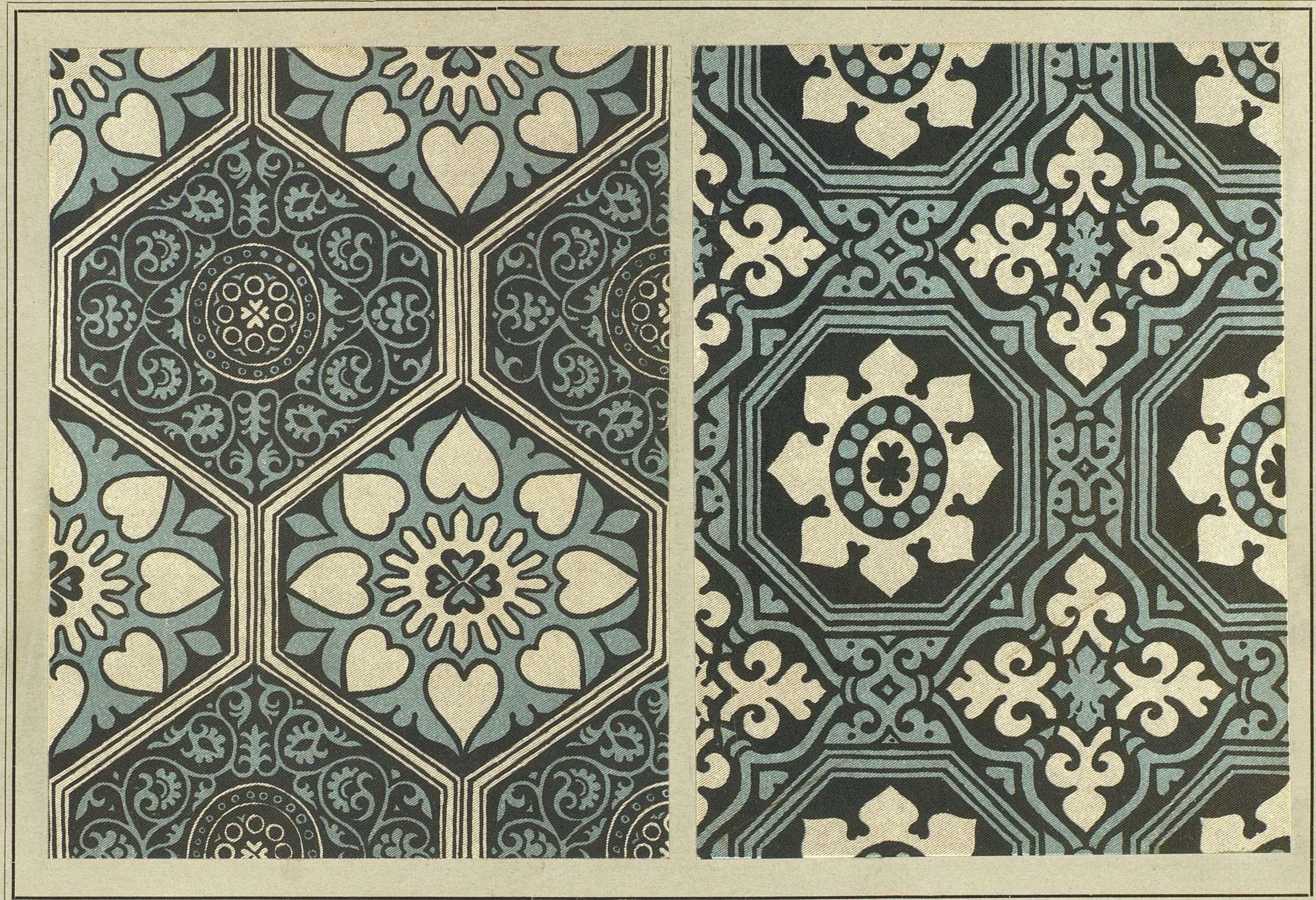
Ces deux étoffes se trouvent au Musée Royal des Arts Industriels de Berlin.



Les Principaux Ornements des Tissus

Jusqu'au XIX^{me} Siècle.

TABLEAU 183.



Par Friedrich Fischbach.

Imprimerie Mainzer Verlagsanstalt und Druckerei A.-G.

Probablement étoffe Byzantine d'exportation. 11^{me} au 12^{me} Siècle.

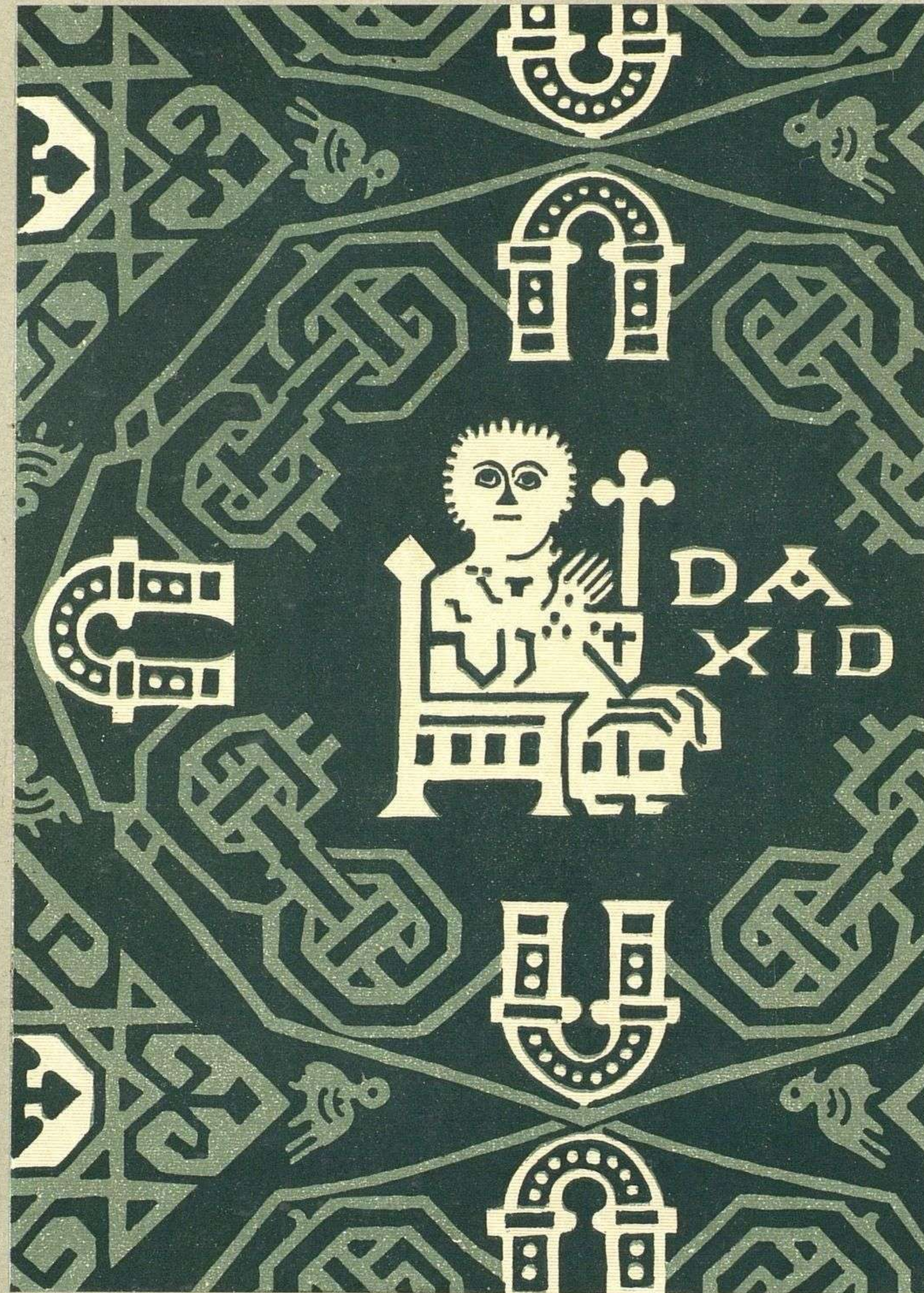
Ces deux étoffes se trouvent au Musée Royal des Arts Industriels de Berlin.



Les Principaux Ornements des Tissus

Jusqu'au XIX^{me} Siècle.

TABLEAU 184.



Par Friedrich Fischbach.

Brocart de soie du centre de l'Europe. (Ratisbonne) 11^{me} (?).

Du tombeau du Regelindis et du Herelindis (fin du 10^{eme} Siècle) à l'abbaye de Soester près de Maastricht.

Imprimerie Mainzer Verlagsanstalt und Druckerei A.-G.

Etoffe de soie du 12^{me} Siècle. (Centre de l'Europe.)

Au Musée Royal des Arts décoratifs de Berlin.
Provenant du reliquaire de St. Manegoldus à Huy. (Belgique.)



Les Principaux Ornements des Tissus

Jusqu'au XIX^{me} Siècle.

TABLEAU 185.



Par Friedrich Fischbach.

Motif supérieur: **Tissus Byzantin.** 12^{me} Siècle. Se trouve au Musée Royal des Arts Industriels de Berlin.
Motif inférieur: **Transformation européenne d'un motif Oriental** (Peut être Ratisbonne).
12^{me} Siècle. Se trouve au Musée „Victoria et Albert“, South Kensington, à Londres.

Imprimerie Mainzer Verlagsanstalt und Druckerei A.-G.

Etoffe de soie du centre de l'Europe. 12^{me} Siècle.

Se trouve au Musée Royal des Arts Industriels de Berlin.



Les Principaux Ornements des Tissus
Jusqu'au XIX^{me} Siècle.

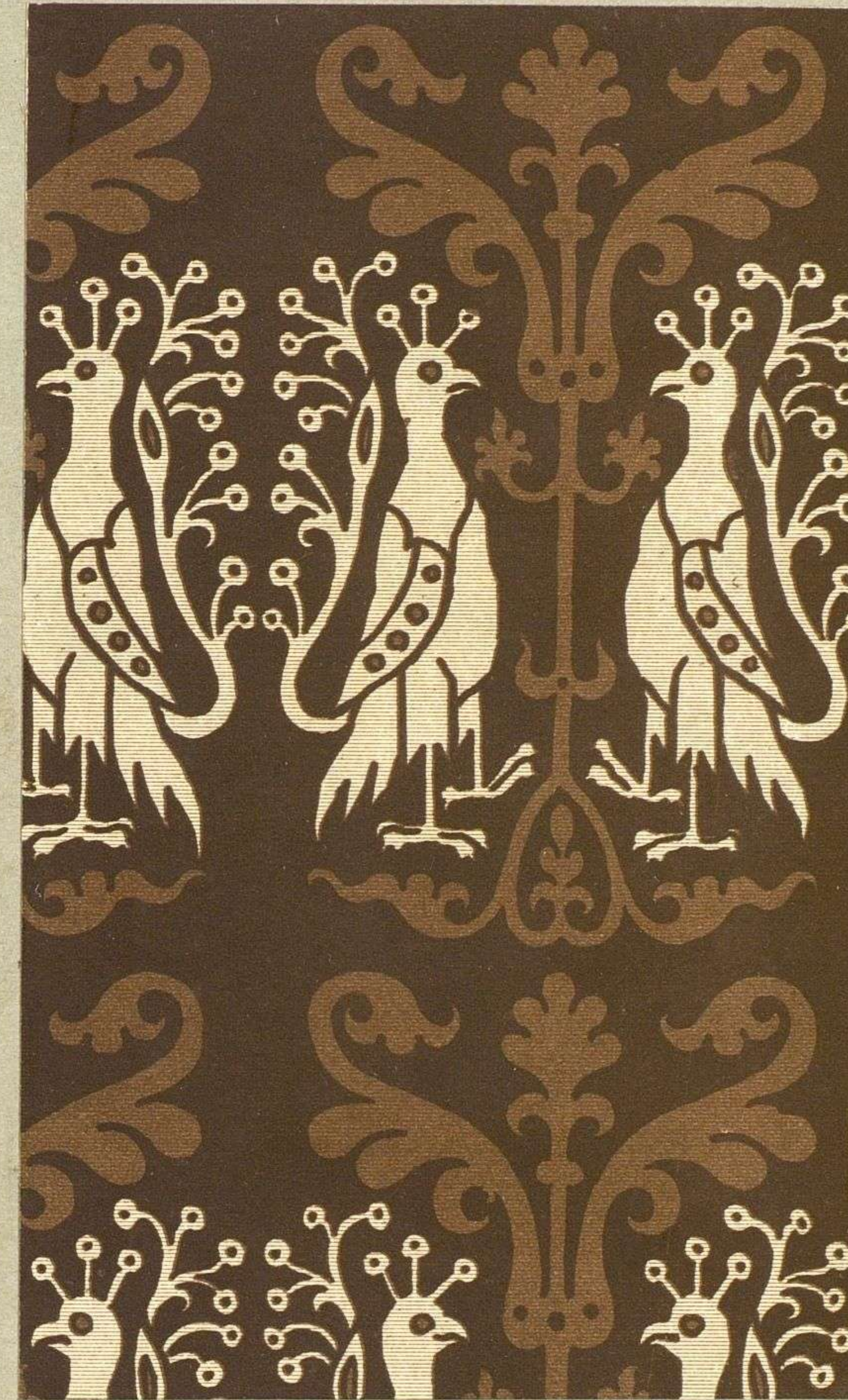
TABLEAU 186.



Par Friedrich Fischbach.

Etoffe de soie Sicilienne. 12^{me} au 13^{me} Siècle.

D'une bourse-reliquaire au Musée Kestner a Hanovre.



Imprimerie Mainzer Verlagsanstalt und Druckerei A.-G.

Etoffe de soie Sicilienne. 12^{me} Siècle.

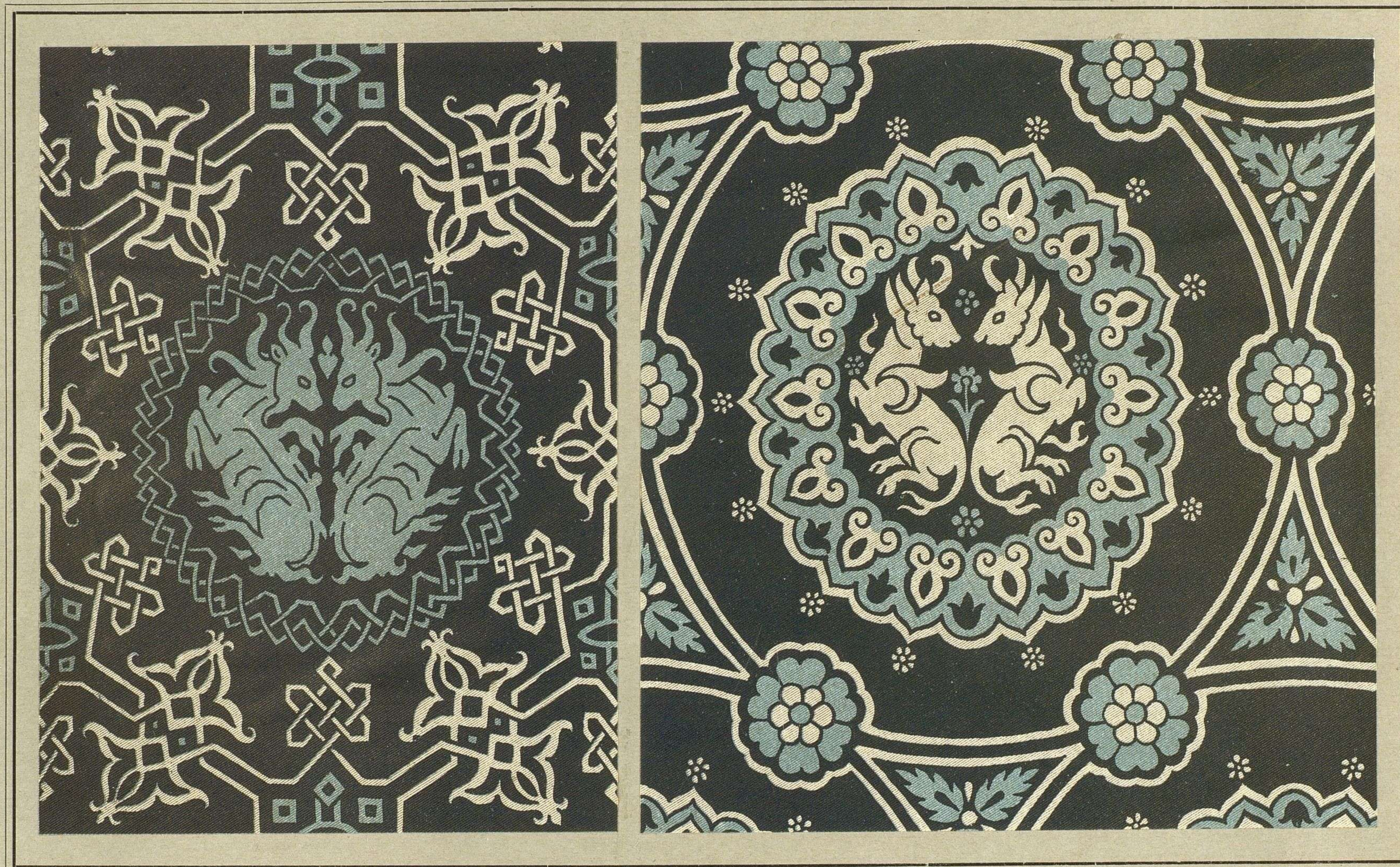
Au Musée Victoria et Albert, South Kensington, a Londres.



Les Principaux Ornements des Tissus

Jusqu'au XIX^{me} Siècle.

TABLEAU 187.



Par Friedrich Fischbach.

Imprimerie Mainzer Verlagsanstalt und Druckerei A.-G.

Etoffe de soie Arabe. 12^{me} au 13^{me} Siècle. Influence chinoise. Provient de tombeaux Egyptiens.

A la Collection Reinhardt a Leipsiek.

Au Musée Royal des Arts Industriels de Berlin.



Les Principaux Ornements des Tissus

Jusqu'au XIX^{me} Siècle.

TABLEAU 188.



Par Friedrich Fischbach.

Imprimerie Mainzer Verlagsanstalt und Druckerei A.-G.

Tissu de soie Oriental. 11^{me} au 12^{me} Siècle.

Se trouve dans un reliquaire à Siegbourg.



Les Principaux Ornements des Tissus

Jusqu'au XIX^{me} Siècle.

TABLEAU 189.



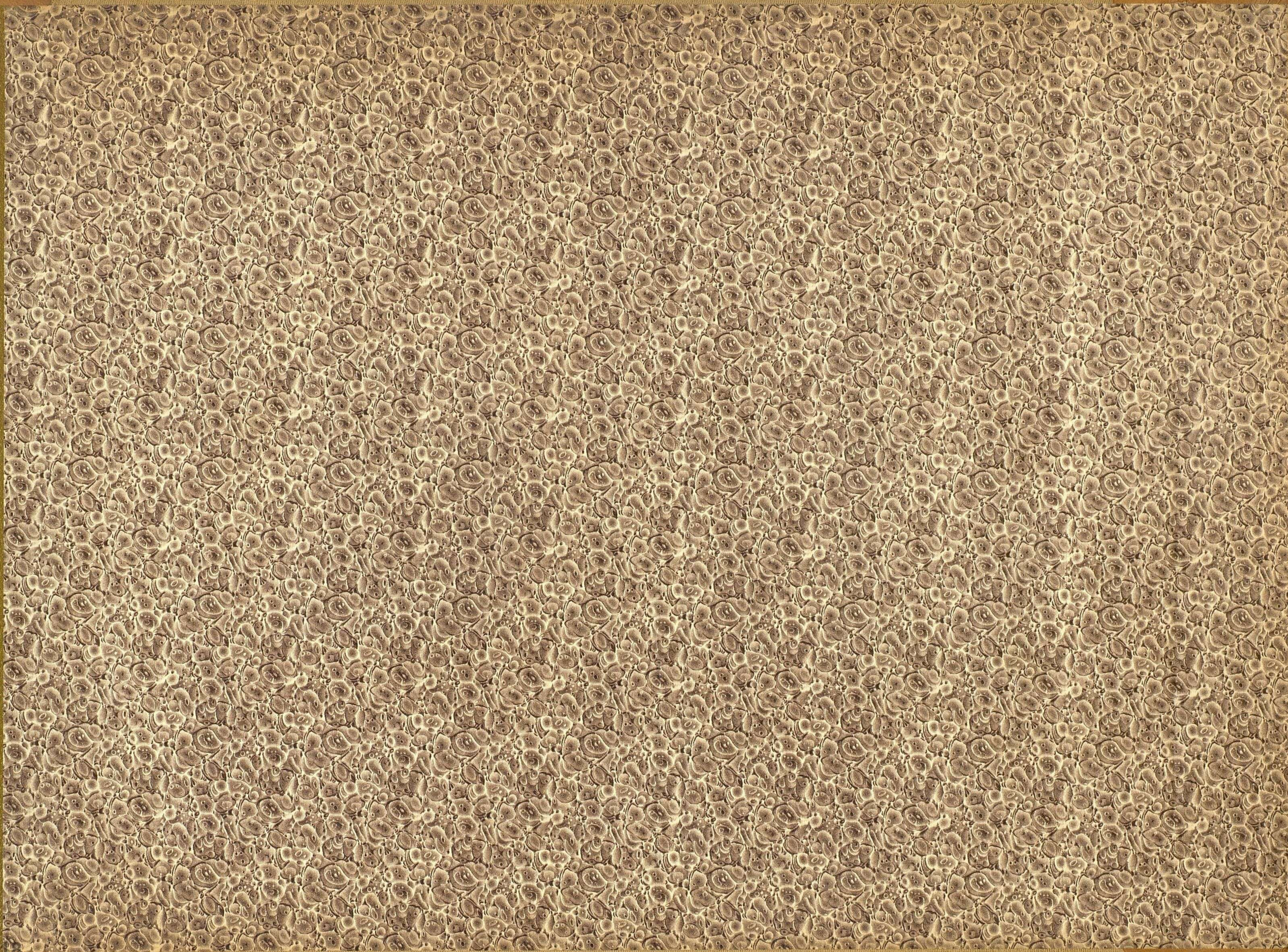
Par Friedrich Fischbach.

Imprimerie Mainzer Verlagsanstalt und Druckerei A.-G.

Probablement tissu de soie Sicilien.

Se trouve au Musée Royal des Arts Industriels de Berlin.





F. FISCHBACH

—
LES
PRINCIPAUX
ORNAMENTS
DES
TISSUS
JUSQU'AU
XIX^{ME} SIECLÉ

VII

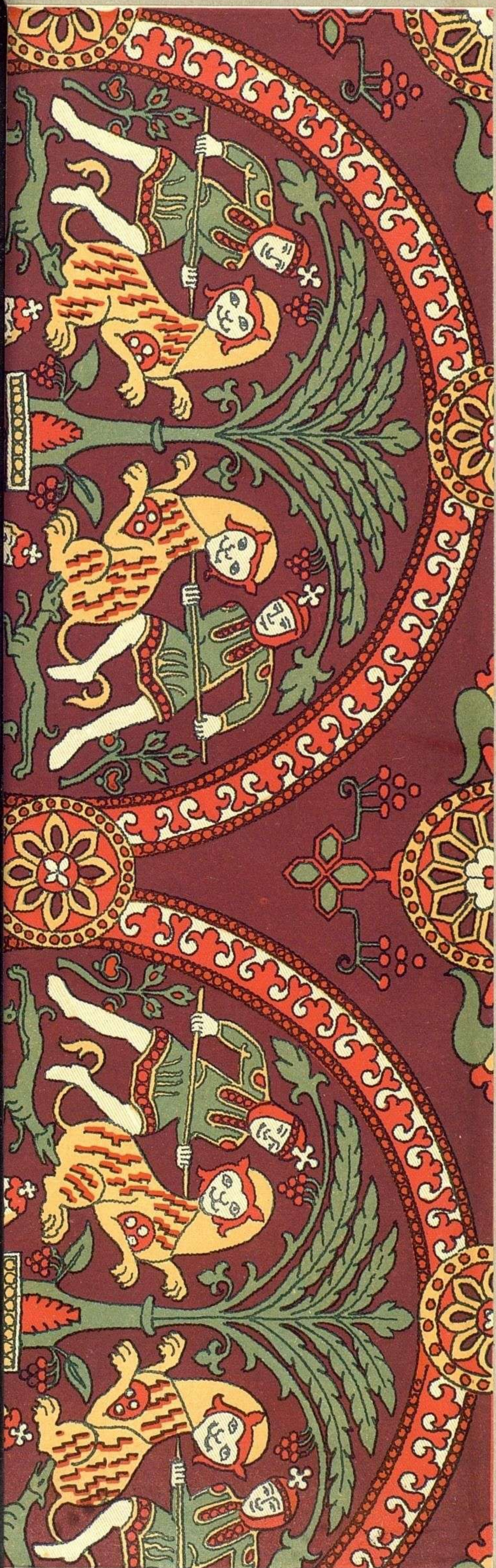
XXXIV
S. 1:6495

ARTE INDUSTRIAL

Les Principaux Ornaments des Tissus

Jusqu'au XIX^{me} Siècle.

TABLEAU 166.



colorchecker CLASSIC

