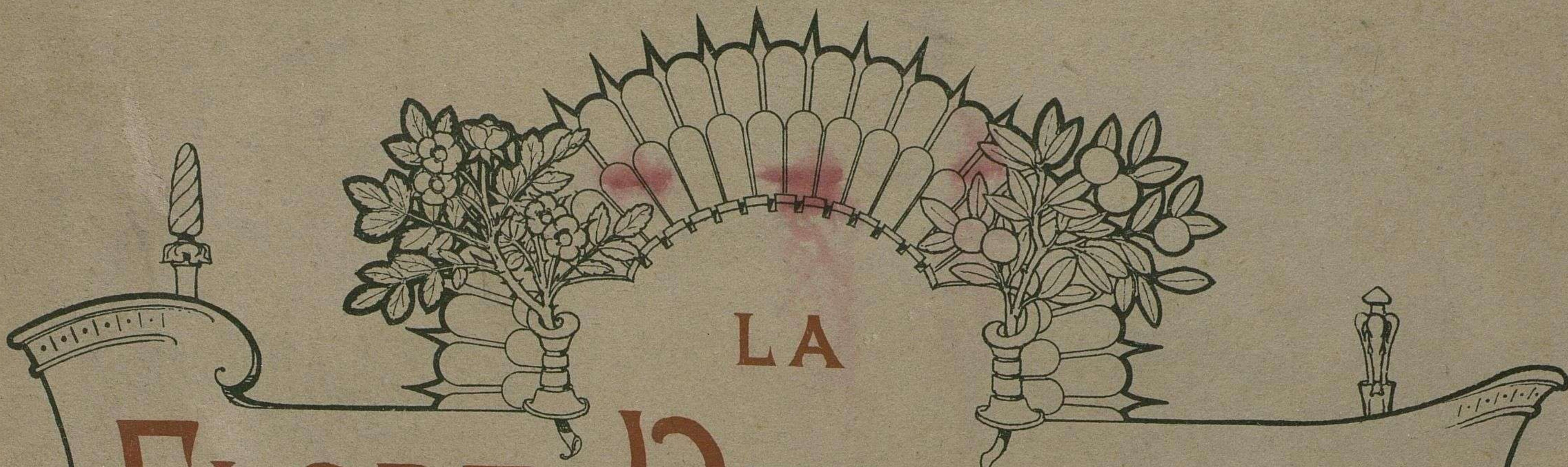
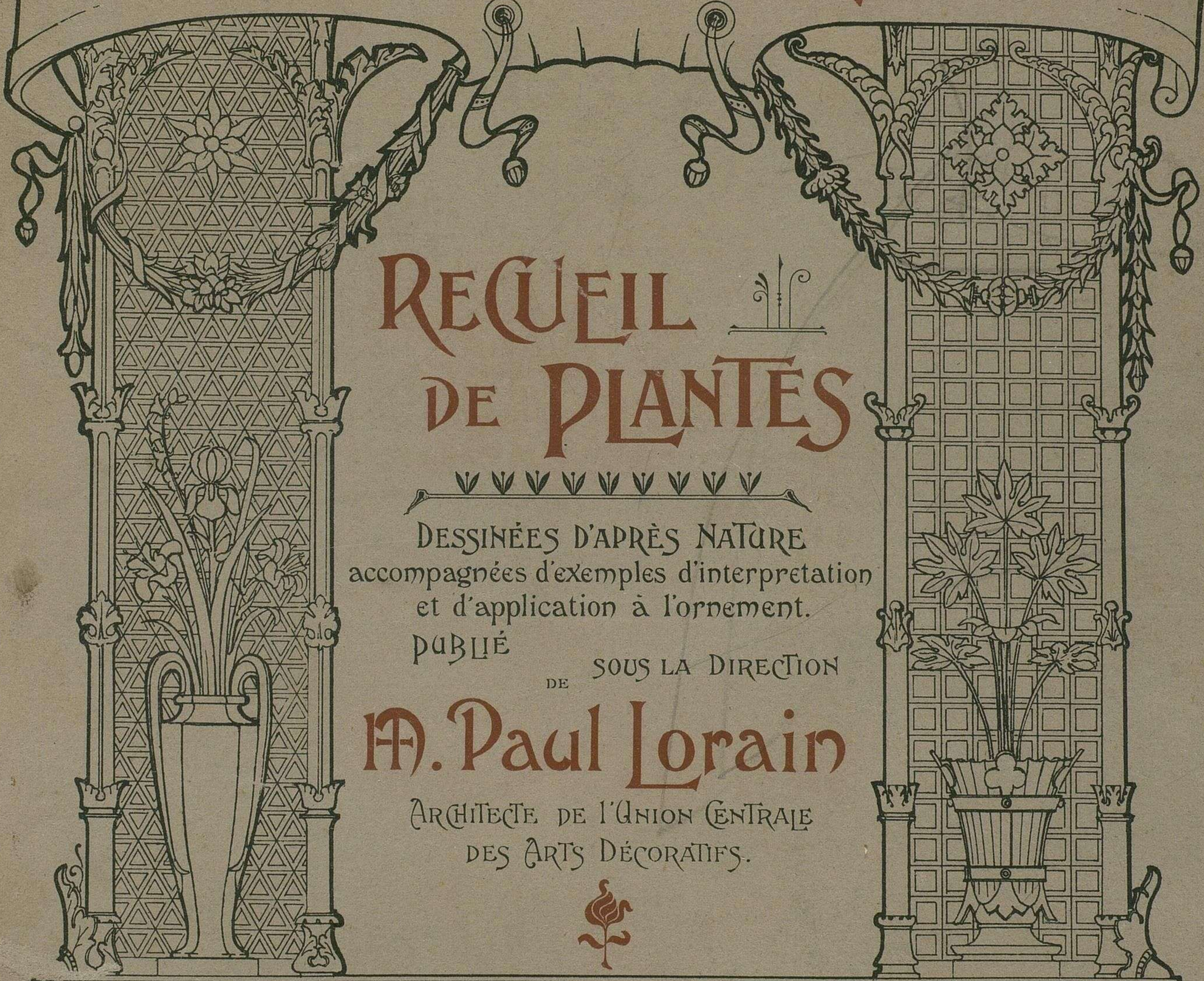


2 vols.



LA
FLORE DÉCORATIVE



**RECUEIL
DE PLANTES**

DESSINÉES D'APRÈS NATURE
accompagnées d'exemples d'interprétation
et d'application à l'ornement.

PUBLIÉ
DE SOUS LA DIRECTION
M. Paul Lorain

ARCHITECTE DE L'UNION CENTRALE
DES ARTS DÉCORATIFS.



LIBRAIRIE DES ARTS DÉCORATIFS
CHARLES SCHMID, ÉDITEUR
51, Rue des Ecoles, PARIS.

Imp^{ry} Lemercier, Paris.

2 vols
~~IV~~

V-118 6.13667)

A Monsieur

Hommage d'affectionné Dévouement

De son Fils Compatriote

J. Gorain

LA

FLORE DÉCORATIVE



LA
FLORE DÉCORATIVE

RECUEIL DE PLANTES

DESSINÉES D'APRÈS NATURE

ACCOMPAGNÉES

D'EXEMPLES D'INTERPRÉTATION ET D'APPLICATION A L'ORNEMENT

PUBLIÉ SOUS LA DIRECTION

DE

PAUL LORAIN

ARCHITECTE DE L'UNION CENTRALE DES ARTS DÉCORATIFS

PARIS

LIBRAIRIE GÉNÉRALE DE L'ARCHITECTURE ET DES ARTS DÉCORATIFS

CHARLES SCHMID, ÉDITEUR

51, RUE DES ÉCOLES

FLEURS DESSINÉES D'APRÈS NATURE

FA-MILLES	Nos D'ORDRE	NOMS VULGAIRES	NOMS BOTANIQUES	Nos DES PLANCHES D'APPLICATION	FA-MILLES	Nos D'ORDRE	NOMS VULGAIRES	NOMS BOTANIQUES	Nos DES PLANCHES D'APPLICATION		
COMPOSÉES Pl. 1.	1.	Centauree Jacée.	<i>Centaurea Jacea.</i>	2-3	ROSACÉES Pl. 11.	31.	Ronce.	<i>Rubus.</i>	12-13		
	2.	Ambrette jaune.	<i>Amberboa odorata.</i>			32.	Poirier du Japon.	<i>Pyrus japonica.</i>			
	3.	Barbeau musqué.	<i>Centaurea moschata.</i>			33.	Glycine.	<i>Wisteria sinensis.</i>			
	4.	Bluet.	<i>Centaurea cyanus.</i>			34.	Cytise faux ébénier.	<i>Cytisus laburnum.</i>			
	5.	Pissenlit.	<i>Taraxacum dens leonis.</i>			PAPILIONACÉES Pl. 14.	35.	Fève de Marais.		<i>Faba vulgaris.</i>	15
	6.	Chicorée.	<i>Cichorium intybus.</i>				36.	Pois de senteur.		<i>Lathyrus odoratus.</i>	
	7.	Laiteron.	<i>Sonchus arvensis.</i>				37.	Lotier.		<i>Lotus corniculatus.</i>	
COMPOSÉES Pl. 4.	8.	Marguerite des Prés.	<i>Leucanthemum vulgare.</i>	5-6-7	CARYOPHYLLÉES Pl. 16.	38.	Pois lupin.	<i>Lupinus.</i>	17-18		
	9.	Souci.	<i>Calendula.</i>			39.	Nielle des blés.	<i>Lycnis githago.</i>			
	10.	Chrysanthème.	<i>Chrysanthemum.</i>			40.	Œillet.	<i>Dianthus.</i>			
	11.	Tanaisie.	<i>Tanacetum vulgare.</i>			41.	—	—			
	12.	Inule dysentérique.	<i>Inula dysenterica.</i>			42.	—	—			
	13.	Chrysanthème.	<i>Chrysanthemum.</i>			43.	—	—			
CARIPOLIACÉES Pl. 8.	14.	Dahlia simple.	<i>Dahlia.</i>	9-10	RENONCULACÉES Pl. 19.	44.	Silène.	<i>Silene inflata.</i>	20-21		
	15.	Dahlia cactus.	—			45.	Compagnon blanc.	<i>Lycnis dioica.</i>			
	16.	Dahlia simple.	—			46.	Compagnon rose.	<i>Lycnis sibirica.</i>			
	17.	Viorne (fruits).	<i>Viburnum opulus.</i>			47.	Saponaire.	<i>Saponaria.</i>			
	18.	Weigelia.	<i>Weigelia rosea.</i>			48.	Œillet de poète.	<i>Dianthus barbatus.</i>			
ROSACÉES Pl. 11.	19.	Laurier-tin.	<i>Viburnum tinus.</i>	12-13	LILIACÉES Pl. 22.	49.	Nigelle.	<i>Nigella.</i>	23-24		
	20.	Boule de Neige.	<i>Viburnum sterilis.</i>			50.	Ficaire.	<i>Ficaria.</i>			
	21.	Chèvrefeuille.	<i>Lonicera caprifolium.</i>			51.	Bouton d'or.	<i>Ranunculus acris.</i>			
	22.	Symphorine.	<i>Symphoricarpos racemosus.</i>			52.	Populage des Marais.	<i>Caltha palustris.</i>			
	23.	Potentille rampante.	<i>Potentilla reptans.</i>			53.	Renoncule d'eau.	<i>Ranunculus divaricatus.</i>			
	24.	Framboisier.	<i>Rubus fruticosus.</i>			54.	Jacinthe sauvage.	<i>Endymion nutans.</i>			
	25.	Pommier.	<i>Pyrus Malus.</i>			55.	Lys orangé.	<i>Lilium croceum.</i>			
	26.	Eglantier.	<i>Rosa canina.</i>			56.	Lys du Japon.	<i>Lilium japonicum.</i>			
	27.	Poirier.	<i>Pyrus.</i>			57.	Lys à longues fleurs.	<i>Lilium longiflorum.</i>			
	28.	Cerisier.	<i>Cerasus.</i>			58.	Ornithogale.	<i>Ornithogalum.</i>			
29.	Aigremoine Eupatoire.	<i>Agrimonia eupatoria.</i>	59.	Lys blanc.	<i>Lilium candidum.</i>						
30.	Fraisier.	<i>Fragaria.</i>	60.	Lys turban.	<i>Lilium pomponium.</i>						

TABLE PAR ORDRE ALPHABÉTIQUE

NOMS VULGAIRES	FAMILLE	Nos DE LA PLANCHE NATURE	Nos D'ORDRE	Nos DE LA PLANCHE D'APPLICATION	NOMS VULGAIRES	FAMILLE	Nos DE LA PLANCHE NATURE	Nos D'ORDRE	Nos DE LA PLANCHE D'APPLICATION
Ambrette jaune.	Composées.	1	2	2	Lys du Japon.	Liliacées.	22	56	23
Aigremoine Eupatoire.	Rosacées.	11	29	12	Lys à longues fleurs.	—	22	57	»
Barbeau musqué.	Composées.	1	3	2	Lys orangé.	—	22	55	»
Bluet.	—	1	4	2	Lys turban.	—	22	60	23
Boule de neige.	Caprifoliacées.	8	20	9-10	Marguerite des Prés.	Composées.	4	8	7
Bouton d'or.	Renonculacées.	19	51	21	Nielle des Prés.	Caryophyllées.	16	39	17
Cerisier.	Rosacées.	11	28	13	Nigelle.	Renonculacées.	19	49	20
Chèvrefeuille.	Caprifoliacées.	8	21	9-10	Œillets.	Caryophyllées.	16	40-43	17
Chicorée.	Composées.	1	6	2-3	Œillet de poète.	—	16	48	17
Chrysanthèmes.	—	4	10-13	3-5-7	Ornithogale.	Liliacées.	22	58	23
Compagnon blanc.	Caryophyllées.	16	45	17-18	Pissenlit.	Composées.	1	5	2
Compagnon rose.	—	16	46	17	Potentille rampante.	Rosacées.	11	23	12
Cytise.	Papilionacées.	14	34	15	Poirier.	—	11	27	13
Dahlia.	Composées.	4	14-16	6	Poirier du Japon.	—	11	32	»
Dahlia cactus.	—	4	15	6	Pois de senteur.	Papilionacées.	14	36	15
Eglantier.	Rosacées.	11	26	12	Pois lupin.	—	14	38	15
Fève de Marais.	Papilionacées.	14	35	15	Pommier.	Rosacées.	11	25	13
Ficaire.	Renonculacées.	19	50	21	Populage des Marais.	Renonculacées.	19	52	20
Fraisier.	Rosacées.	11	30	12	Renoncule âcre.	—	19	51	21
Framboisier.	—	11	24	12	Renoncule d'eau.	—	19	53	»
Glycine.	Papilionacées.	14	33	15	Ronce.	Rosacées.	11	31	12
Inule dysentérique.	Composées.	4	12	»	Saponaire.	Caryophyllées.	16	47	18
Jacée.	—	1	1	2	Silène.	—	16	44	»
Jacinthe.	Liliacées.	22	54	23-24	Souci.	Composées.	4	9	»
Laiteron.	Composées.	1	7	»	Symphorine.	Caprifoliacées.	8	22	10
Laurier-tin.	Caprifoliacées.	8	19	9-10	Tanaisie.	Composées.	4	11	3
Lotier.	Papilionacées.	14	37	15	Viorne.	Caprifoliacées.	8	17	9
Lupin.	—	14	38	15	Weigelia.	—	8	18	10
Lys blanc.	Liliacées.	22	59	23-24					

INTRODUCTION

Les questions d'art décoratif ont donné lieu à bien des écrits et à la manifestation de méthodes diverses et d'opinions contradictoires. Cependant, il est un point sur lequel on peut tomber facilement d'accord, c'est la nécessité des études d'après nature et leur utilité pratique.

Mais, si la figure humaine tient le premier rang dans les œuvres de peinture et de sculpture représentant une page d'histoire, un sujet philosophique ou une allégorie, la plante, à son tour, intervient avec avantage dans le décor de l'habitation humaine, du costume et des menus objets d'amateurs. C'est à la plante surtout que les tissus, la céramique et la bijouterie empruntent ce qu'ils ont de plus charmant.

A toutes les époques, on pourrait ajouter, chez tous les peuples civilisés, la fleur a été la base de l'ornementation sculptée ou peinte. Dans son application à l'architecture, elle se prête toujours à une disposition géométrique qui permet à l'artiste de la transformer, de la « styliser », de façon à l'appliquer à telle ou telle matière.

Dans les édifices égyptiens, assyriens, grecs et romains, on retrouve la fleur interprétée dans les frises, les chapiteaux, les caissons de plafond, etc. Au moyen âge, la flore brille avec tout son éclat dans la sculpture, les vitraux et l'orfèvrerie.

A l'époque de la Renaissance, aux ^{xvii}^e et ^{xviii}^e siècles, les artistes l'ont appliquée à l'architecture et aux industries d'art, avec des combinaisons de motifs délicieux et variés.

Si nous tournons les yeux vers l'Orient : dans l'Inde et la Perse, chez les Chinois et les Japonais, nous trouvons un art raffiné et délicat, où la fleur joue le



rôle principal. Les Japonais, notamment, en ont couvert avec une véritable passion leurs bronzes, leurs émaux, leurs laques et leurs étoffes.

En résumé, la Nature nous fournit dans la plante le plus rationnel et le plus varié des ornements : la fleur charme les premiers regards de l'enfant; la jeune fille lui doit sa première parure; et c'est encore elle que nous déposons sur la tombe des êtres que nous avons le plus aimés. Elle se prête à des applications infiniment variées et si, à certaines époques, on semble l'abandonner pour faire place à une ornementation purement conventionnelle, l'abandon n'est pas de longue durée; on revient bien vite aux éléments que nous prodigue la Nature toujours vraie, souvent belle et variée.

Il ne nous semble donc pas nécessaire d'insister sur l'utilité de cet ouvrage : son but n'est pas d'exposer une théorie ou une méthode nouvelles. Nous ne présentons ici qu'un ensemble d'études comprenant des plantes dessinées au point de vue de leur forme plastique, sans prétendre à l'exactitude organographique; nous les accompagnons d'arrangements et d'interprétations pouvant s'appliquer aux diverses industries d'art. C'est, en un mot, un recueil de matériaux, de croquis coloriés, où les plantes sont réunies par familles permettant aux artistes des transformations neuves et imprévues.

P. LORAIN.

Nous donnons, ci-après, la nomenclature des planches suivant leur ordre numérique et une table alphabétique pour faciliter les recherches.



Composées



Composées



Composées



Composées



Composées (Chrysanthèmes)



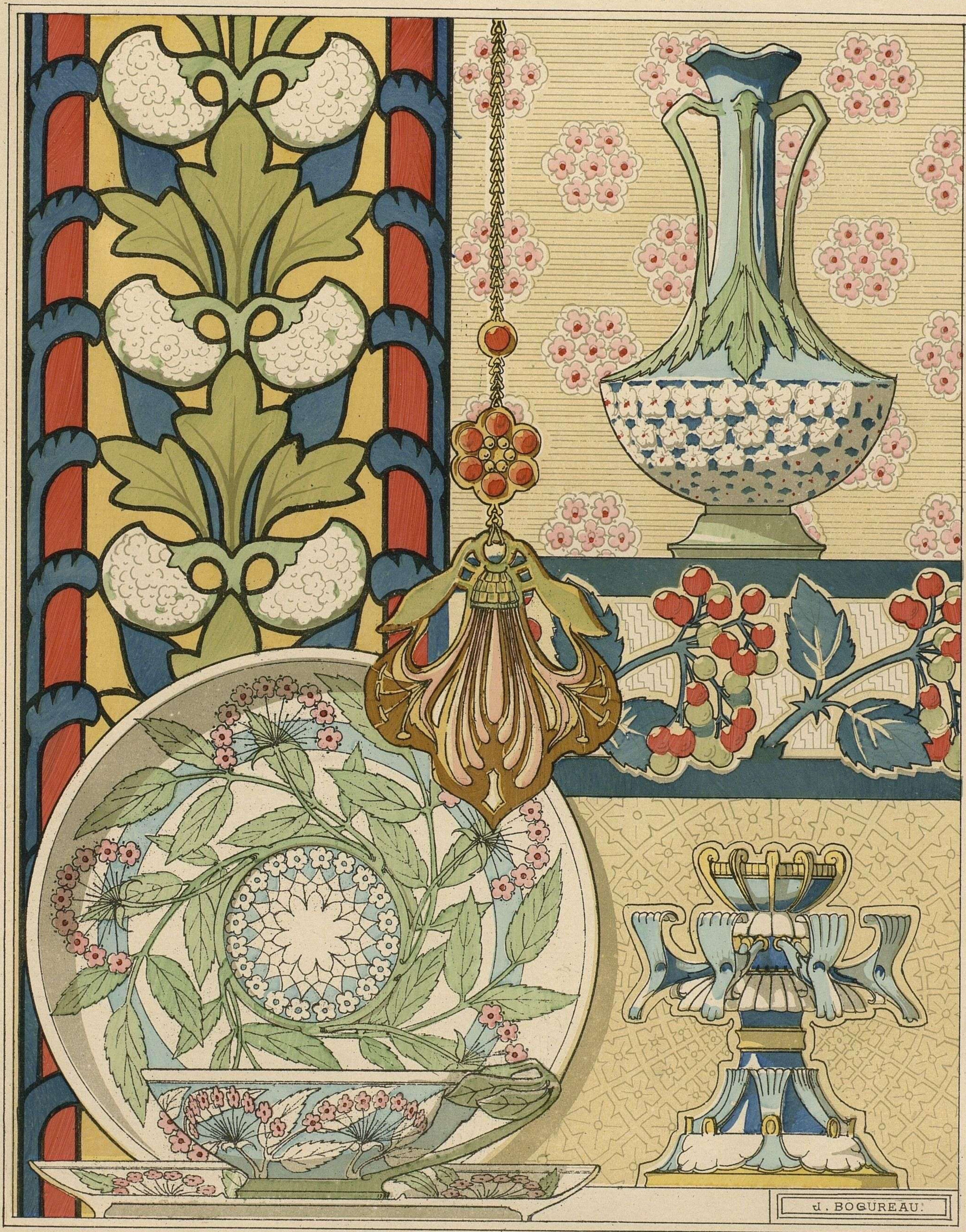
Composées (Dahlia)



Composées



Caprifoliacées



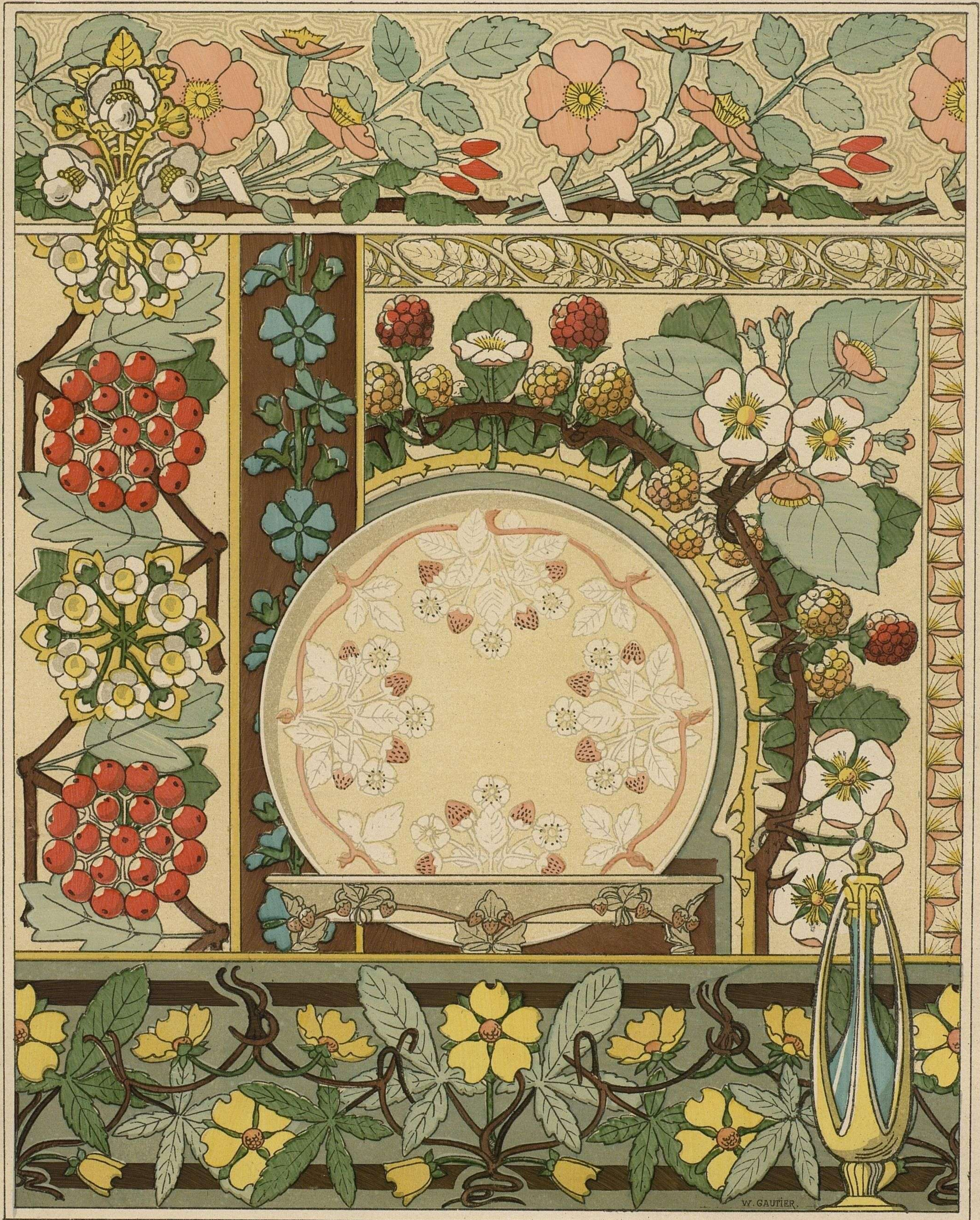
Caprifoliacées.



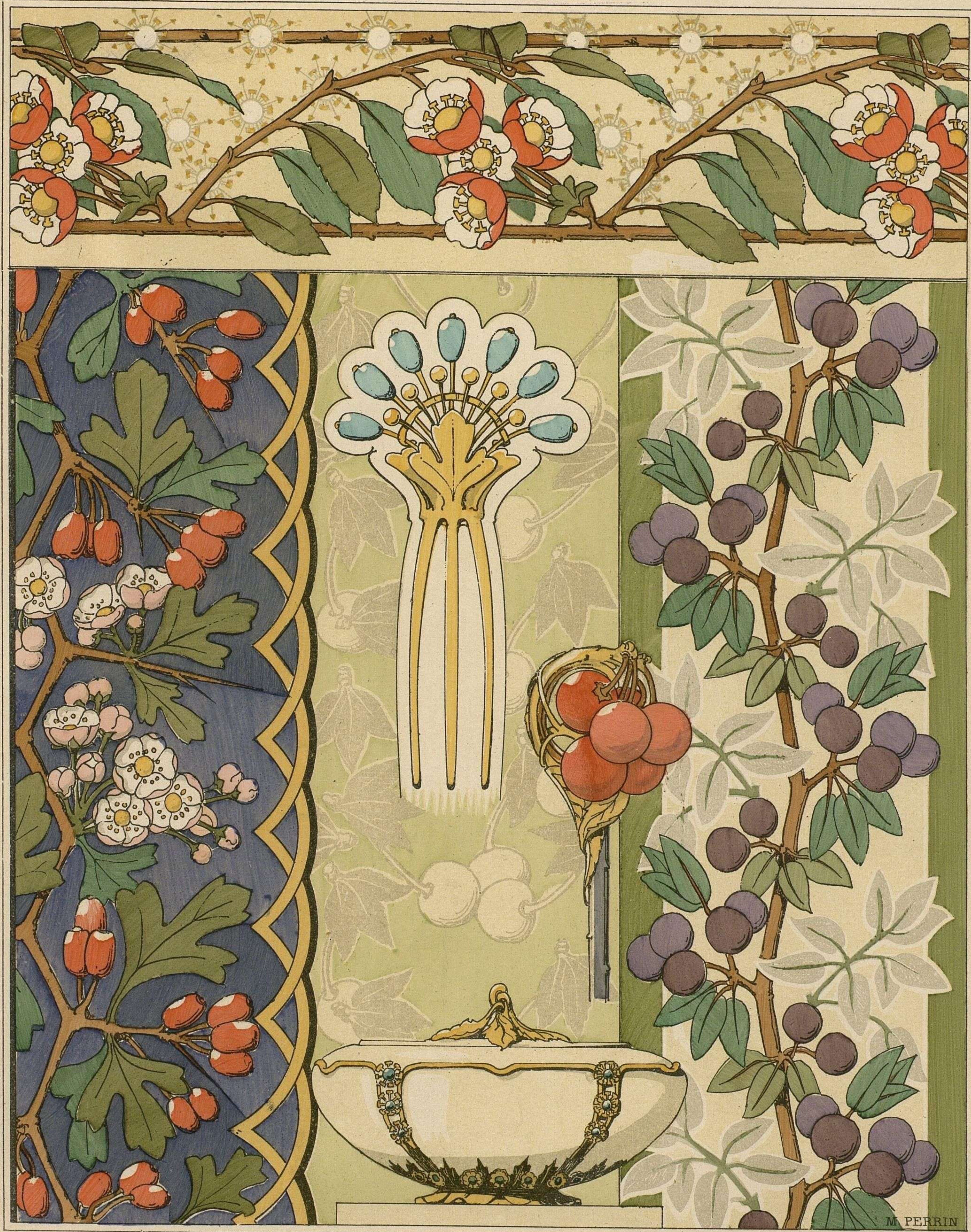
Caprifoliacées



Rosacées



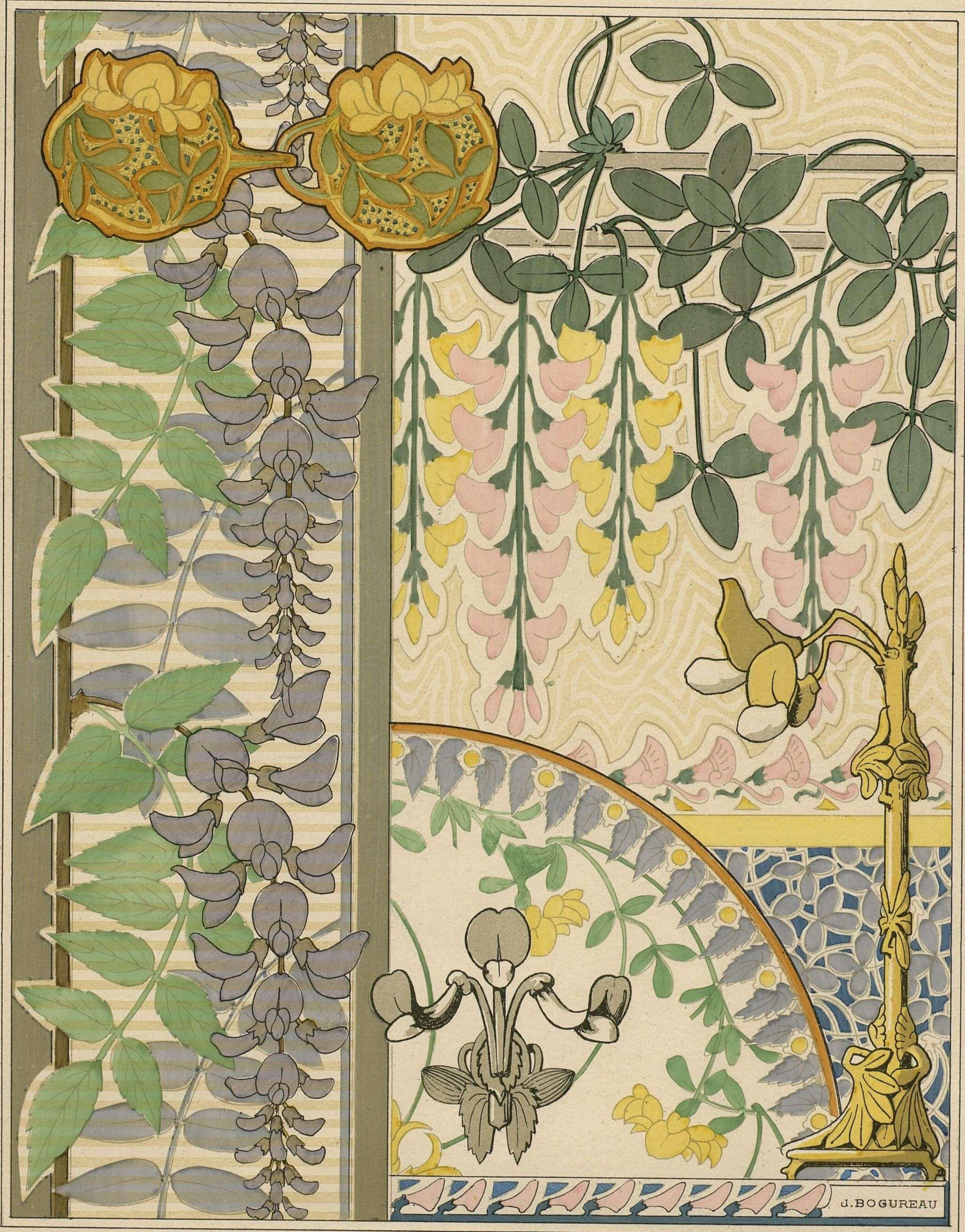
Rosacees



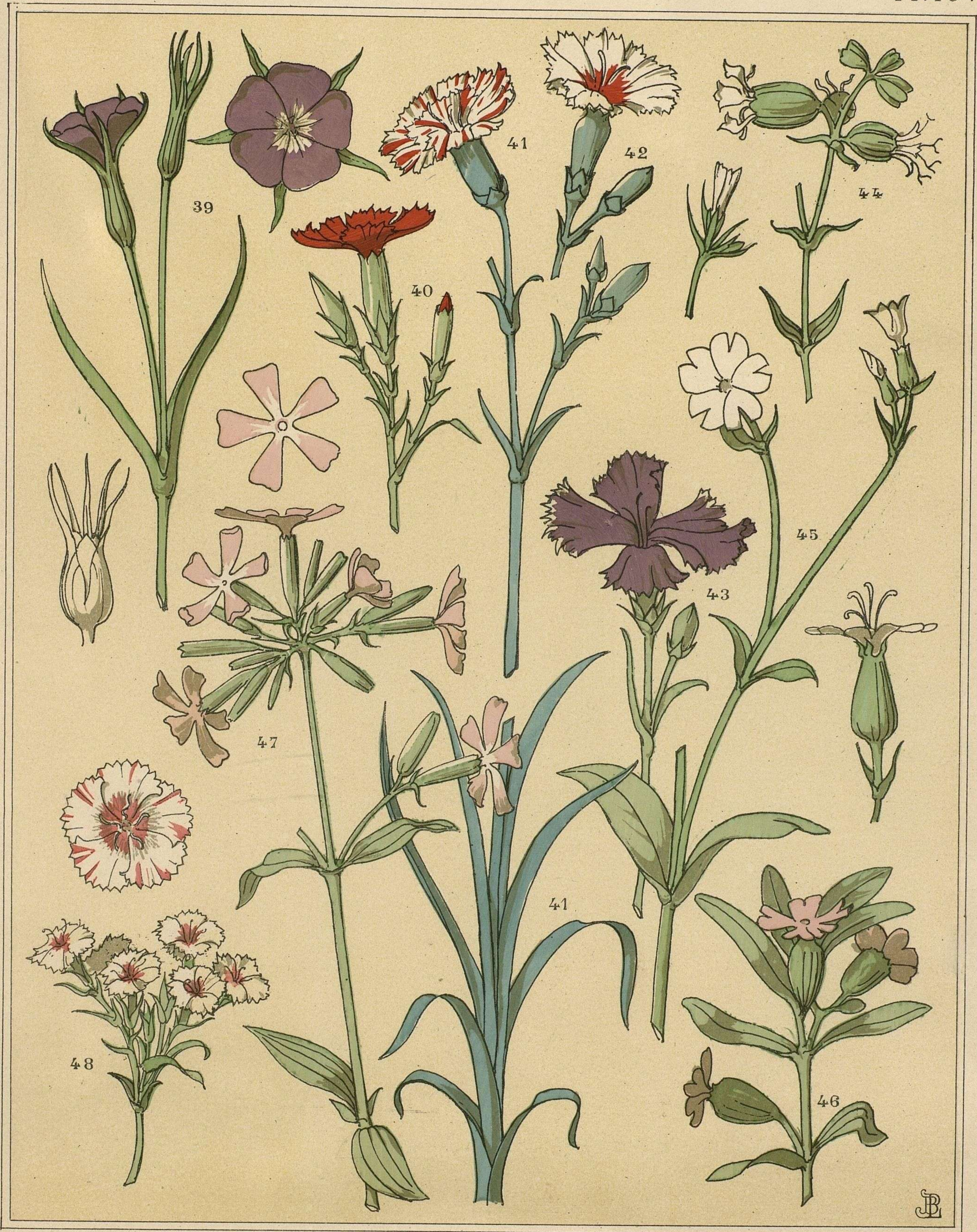
Rosacées



Papilionacées



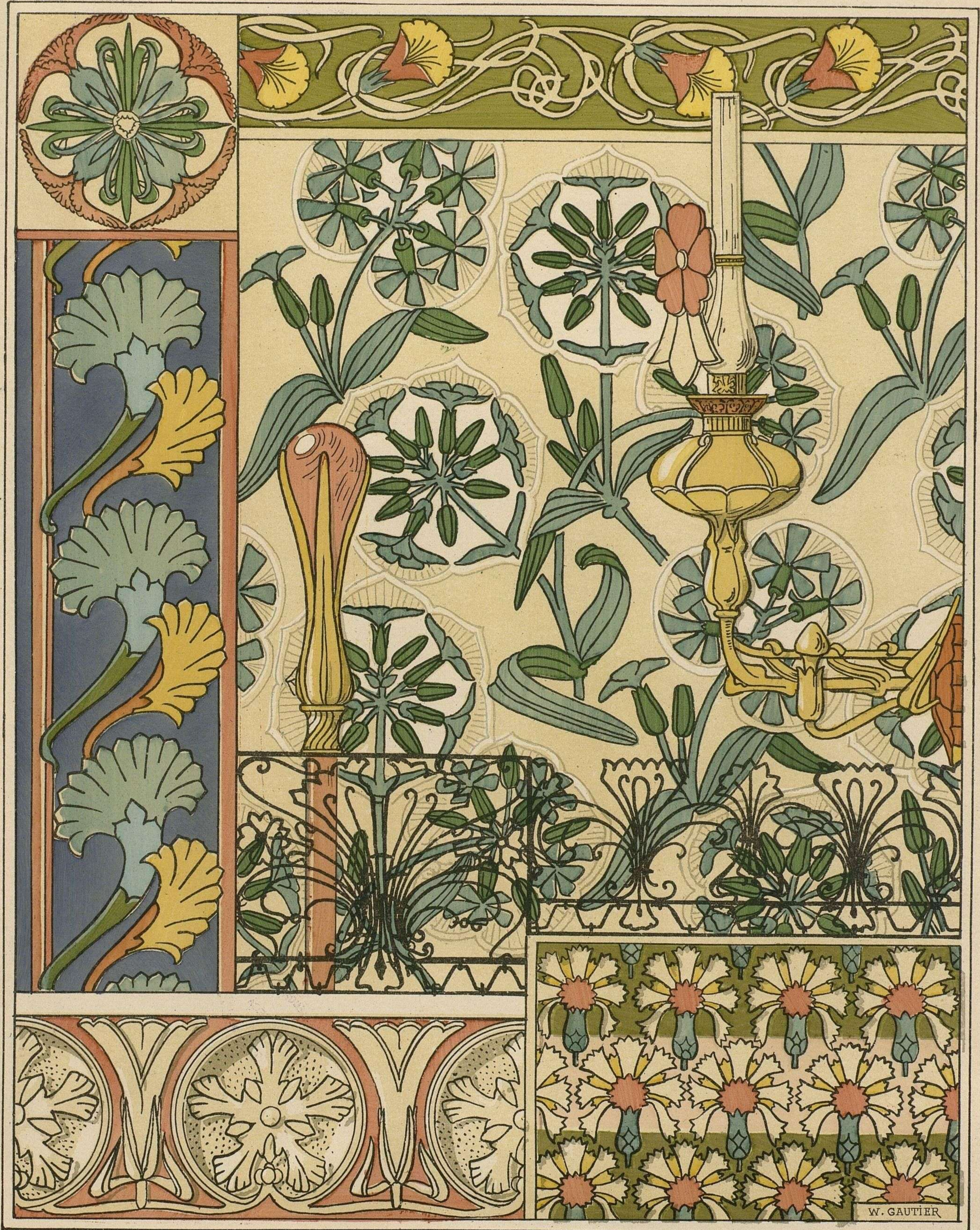
Papilionacées



Caryophyllées.

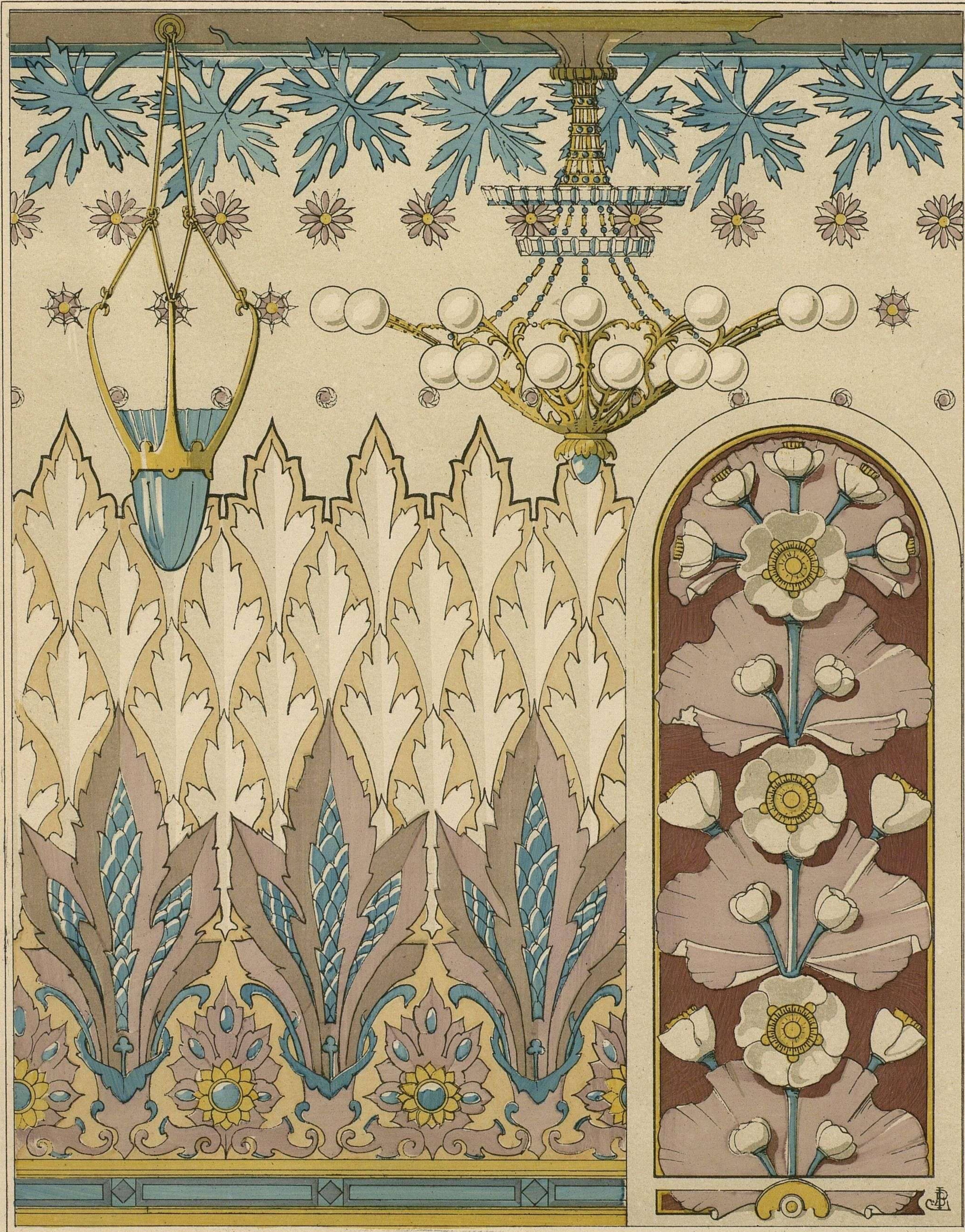


Caryophyllées





Renonculacées



Renonculacées



Renonculacées



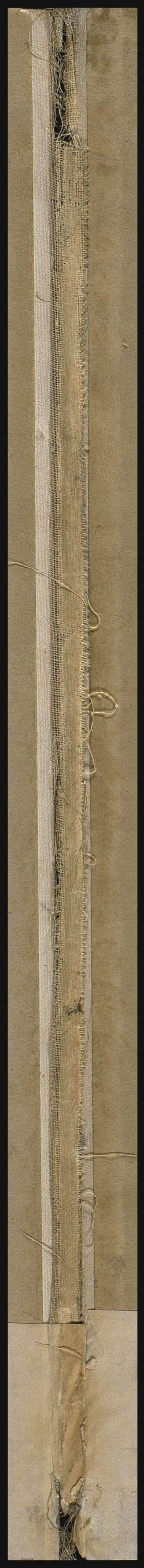
Liliacées.



Liliacées



Liliacées





Composées