

E. *A*
T. *Nico*
N.º *1190*

1190

Les Principaux Ornements des Tissus

Jusqu'au XIX^{me} Siècle.

TABLEAU 190.



Par Friedrich Fischbach.

Imprimerie Mainzer Verlagsanstalt und Druckerei A.-G.

Étoffe de soie Arabe-Italienne. 13^{me} au 14^{me} Siècle, a l'église Ste. Marie a Dantzick.

Au Musée Royal des Arts Industriels de Berlin.



Les Principaux Ornements des Tissus

Jusqu'au XIX^{me} Siècle.

TABLEAU 191.



Par Friedrich Fischbach.

Brocart de soie oriental, 12^{me} au 14^{me} Siècle.

Dune chasuble a l'Eglise Ste Marie a Dantick.



Imprimerie Mainzer Verlagsanstalt und Druckerei A.-G.

Brocart de soie Italien ou Espagnol, 13^{me} au 14^{me} Siècle.

Au Musée Royal des Arts Industriels de Berlin.



Les Principaux Ornaments des Tissus

Jusqu'au XIX^{me} Siècle.

TABLEAU 192.



Par Friedrich Fischbach.

Imprimerie Mainzer Verlagsanstalt und Druckerei A.-G.

Étoffe de soie Arabe-Italienne. 13^{me} Siècle.

Une chasuble complète se trouve à l'Eglise Ste Marie à Dantzick.

Les Principaux Ornements des Tissus

Jusqu'au XIX^{me} Siècle.

TABLEAU 193.



Par Friedrich Fischbach.

Imprimerie Mainzer Verlagsanstalt und Druckerei A.-G.

Brocart de soie Arabe-Italien. 13^{me} au 14^{me} Siècle.



Les Principaux Ornaments des Tissus

Jusqu'au XIX^{me} Siècle.

TABLEAU 194.



Par Friedrich Fischbach.

Imprimerie Mainzer Verlagsanstalt und Druckerei A.-G.

Brokart de soie Arabe-Italien. 13^{me} au 14^{me} Siècle.

D'une chasuble entière conservée au Dôme de Halberstadt (Nr. 220).



Les Principaux Ornements des Tissus

Jusqu'au XIX^{me} Siècle.

TABLEAU 195.



Par Friedrich Fischbach.

Imprimerie Mainzer Verlagsanstalt und Druckerei A.-G.

Brocart de soie Arabe-Italien. 14^{me} Siècle.

Se trouve au Musée Royal des Arts Industriels de Berlin.

Les Principaux Ornements des Tissus

Jusqu'au XIX^{me} Siècle.

TABLEAU 196.



Par Friedrich Fischbach.

Tissu de soie Italien. 14^{me} Siècle.

Se trouve a la Collection Royale des tissus de Crefeld.



Imprimerie Mainzer Verlagsanstalt und Druckerei A.-G.

Tissu de soie Italien. 14^{me} au 15^{me} Siècle.

Influence chinoise.



Les Principaux Ornements des Tissus

Jusqu'au XIX^{me} Siècle.

TABLEAU 197.



Par Friedrich Fischbach.

Brocart de soie Hispano-Mauresque. 13^{me} Siècle.

Cette étoffe fit partie d'un vêtement de l'Infant Don Philippe (mort en 1252) fils de Ferdinand le Catholique, et de sa femme Dona Léonor Ruiz de Castra; et provient du tombeau de Villalcazar de Sirga près de Palencia. Une petite partie de cete etoffe se trouve au Musée Royal des Arts Industriels de Berlin.

Imprimerie Mainzer Verlagsanstalt und Druckerei A.-G.

Tissu de soie Espagnol. 13^{me} au 14^{me} Siècle.

Se trouve au Musée Royal des Arts Industriels de Berlin.



Les Principaux Ornements des Tissus

Jusqu'au XIX^{me} Siècle.

TABLEAU 198.



Par Friedrich Fischbach.

Etoffe de soie Espagnole ou Italienne. 14^{me} Siècle.

Au Musée Royal des Arts Industriels de Berlin. (Originale divisions en alvéoles hexagonales).

Imprimerie Mainzer Verlagsanstalt und Druckerei A.-G.

Etoffe de soie Espagnole. 13^{me} Siècle.

D'une draperie de l'église Ste Marie a Dantzick.



Les Principaux Ornaments des Tissus

Jusqu'au XIX^{me} Siècle.

TABLEAU 199.



Par Friedrich Fischbach.

Imprimerie Mainzer Verlagsanstalt und Druckerei A.-G.

Brocart d'or Espagnol. 14^{me} au 15^{me} Siècle.

Au Musée Royal des Arts Industriels de Berlin.

Les Principaux Ornements des Tissus

Jusqu'au XIX^{me} Siècle.

TABLEAU 200.



Par Friedrich Fischbach.

Imprimerie Mainzer Verlagsanstalt und Druckerei A.-G.

Tissu de soie Espagnol. 15^{me} Siècle.

Se trouve au Musée des Arts Industriels de Hambourg.



Les Principaux Ornements des Tissus

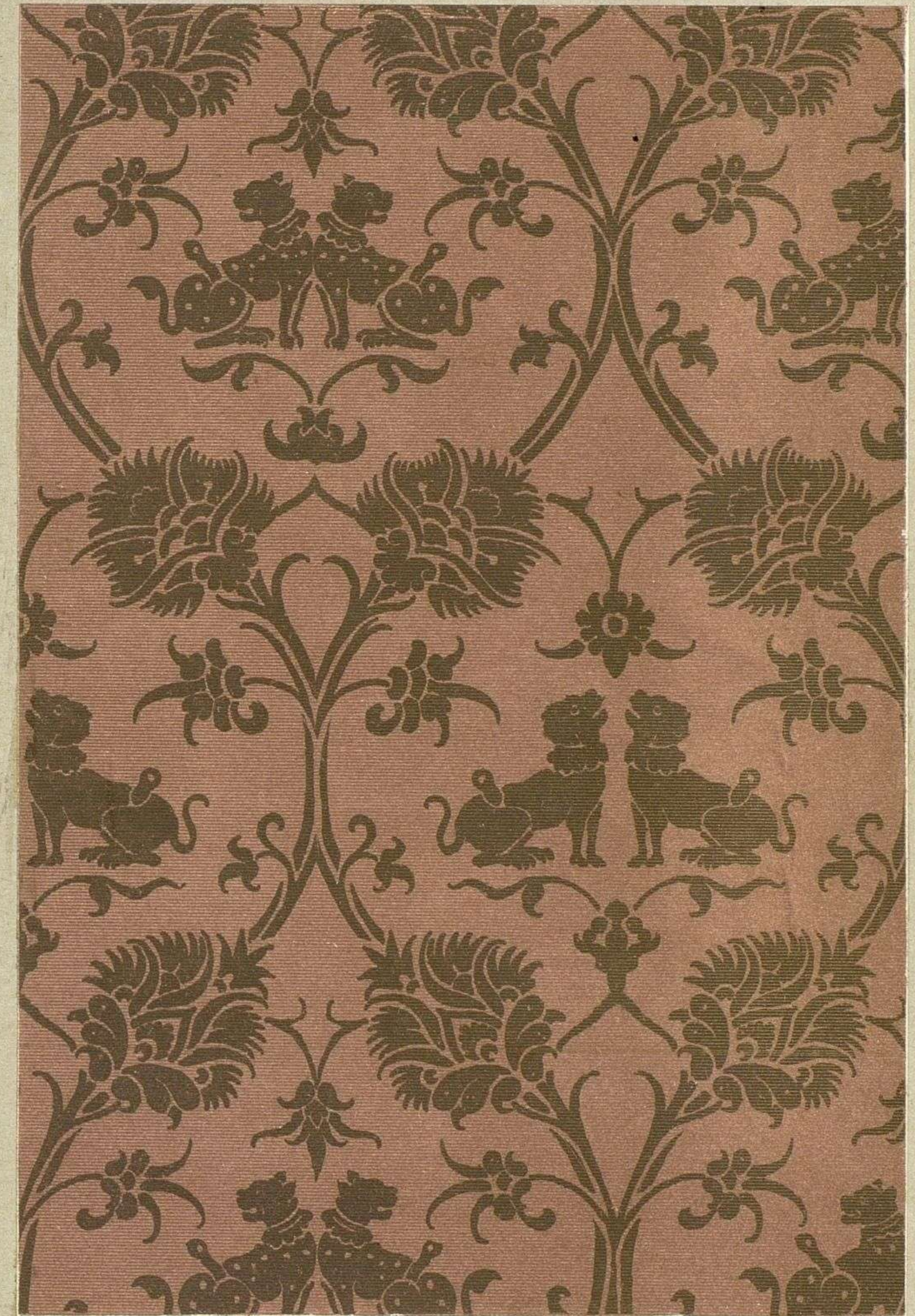
Jusqu'au XIX^{me} Siècle.

TABLEAU 201.



Par Friedrich Fischbach.

Tissu de soie Oriental. 14^{me} Siècle.



Imprimerie Mainzer Verlagsanstalt und Druckerei A.-G.

Tissu de soie Oriental. 14^{me} Siècle.

Se trouvent au Musée de la ville de Düsseldorf.



Les Principaux Ornements des Tissus

Jusqu'au XIX^{me} Siècle.

TABLEAU 202.



Par Friedrich Fischbach.

Imprimerie Mainzer Verlagsanstalt und Druckerei A.-G.

Brocart de soie Espagnol (?) 14^{me} Siècle.

Au Musée Royal des Arts Industriels de Berlin.



Les Principaux Ornements des Tissus

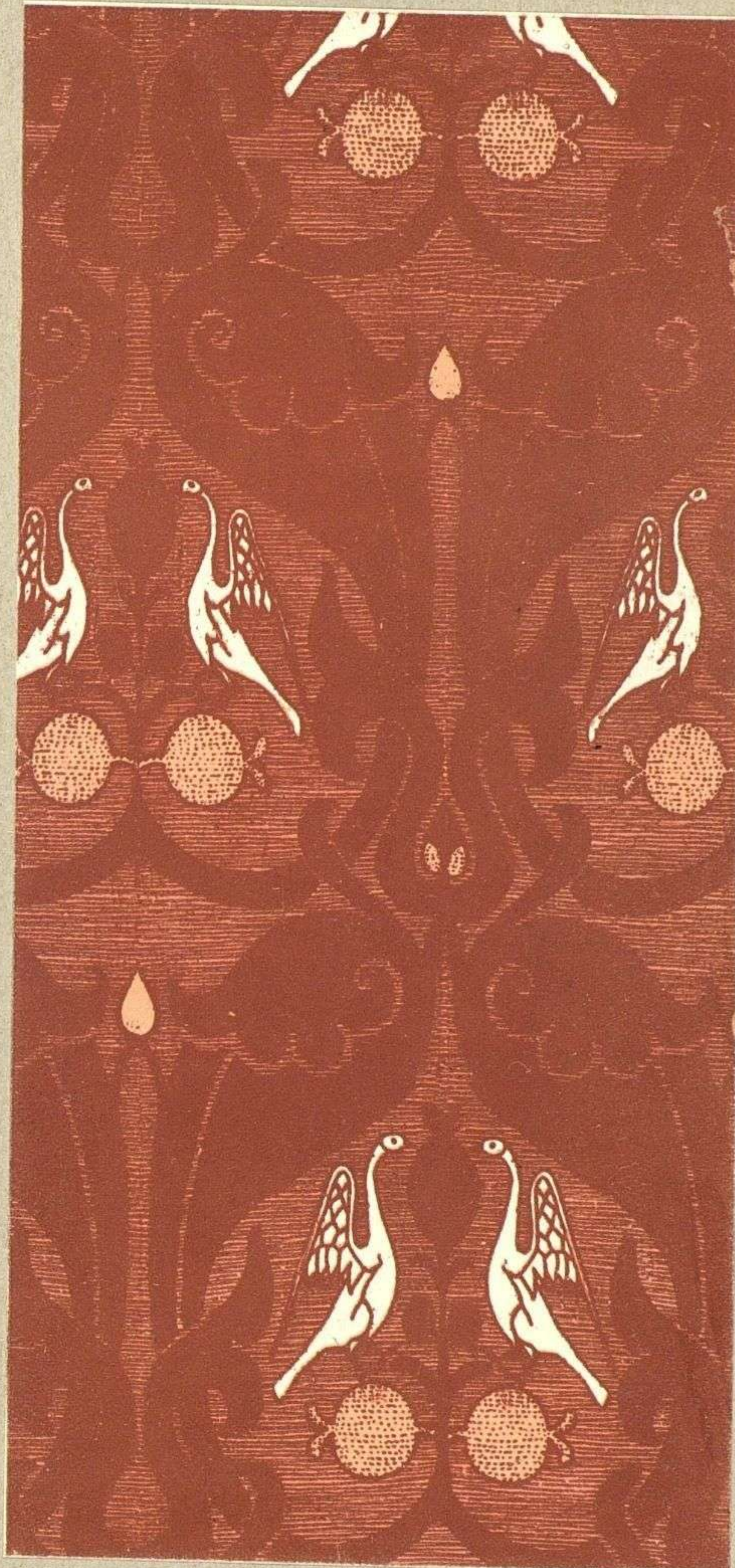
Jusqu'au XIX^{me} Siècle.

TABLEAU 203.



Tissu de Soie Espagnol. 14^{me} Siècle.

Au Musée des Arts Industriels de Hambourg.

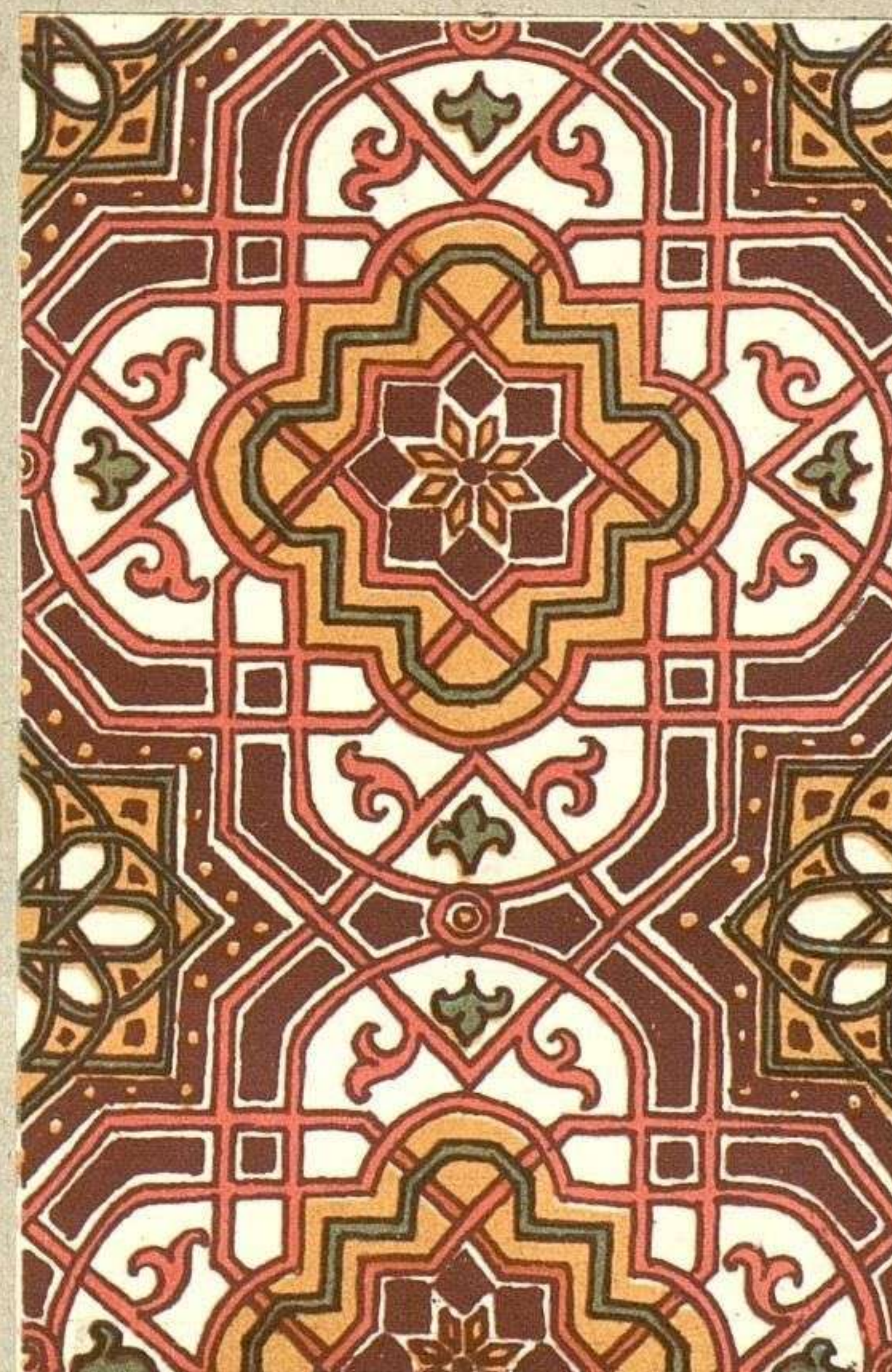


Etoffe de soie Espagnole. 14^{me} Siècle.

Au Musée Royal des Arts décoratifs de Berlin, et à la collection Pierpont Morgant à la Cooper-Union à New-York.



Tissu Hispano-Mauresque. 15^{me} Siècle.



Imprimerie Mainzer Verlagsanstalt und Druckerei A.-G.

Par Friedrich Fischbach.

Les Principaux Ornements des Tissus

Jusqu'au XIX^{me} Siècle.

TABLEAU 204.



Par Friedrich Fischbach.

Imprimerie Mainzer Verlagsanstalt und Druckerei A.-G.

Tissu de soie Espagnol. 14^{me} Siècle.

Se trouve au Musée Royal des Arts Industriels de Berlin.



Les Principaux Ornements des Tissus

Jusqu'au XIX^{me} Siècle.

TABLEAU 205.



Par Friedrich Fischbach.

Brocart de soie Espagnol, 15^{me} Siècle.

Au Musée Royal des Arts Industriels de Berlin.

Imprimerie Mainzer Verlagsanstalt und Druckerei A.-G.

Brocart de soie Espagnol, 15^{me} au 16^{me} Siècle.

Au Musée Royal des Arts Industriels de Berlin.



Les Principaux Ornaments des Tissus

Jusqu'au XIX^{me} Siècle.

TABLEAU 206.



Par Friedrich Fischbach.

Imprimerie Mainzer Verlagsanstalt und Druckerei A.-G.

Brocart de soie Italien (?), 15^{me} Siècle.

D'une lévite conservée au Musée provincial de Stralsund.



Les Principaux Ornaments des Tissus

Jusqu'au XIX^{me} Siècle.

TABLEAU 207.



Par Friedrich Fischbach.

Imprimerie Mainzer Verlagsanstalt und Druckerei A.-G.

Etoffe de soie Italienne (?), 14^{me} Siècle.

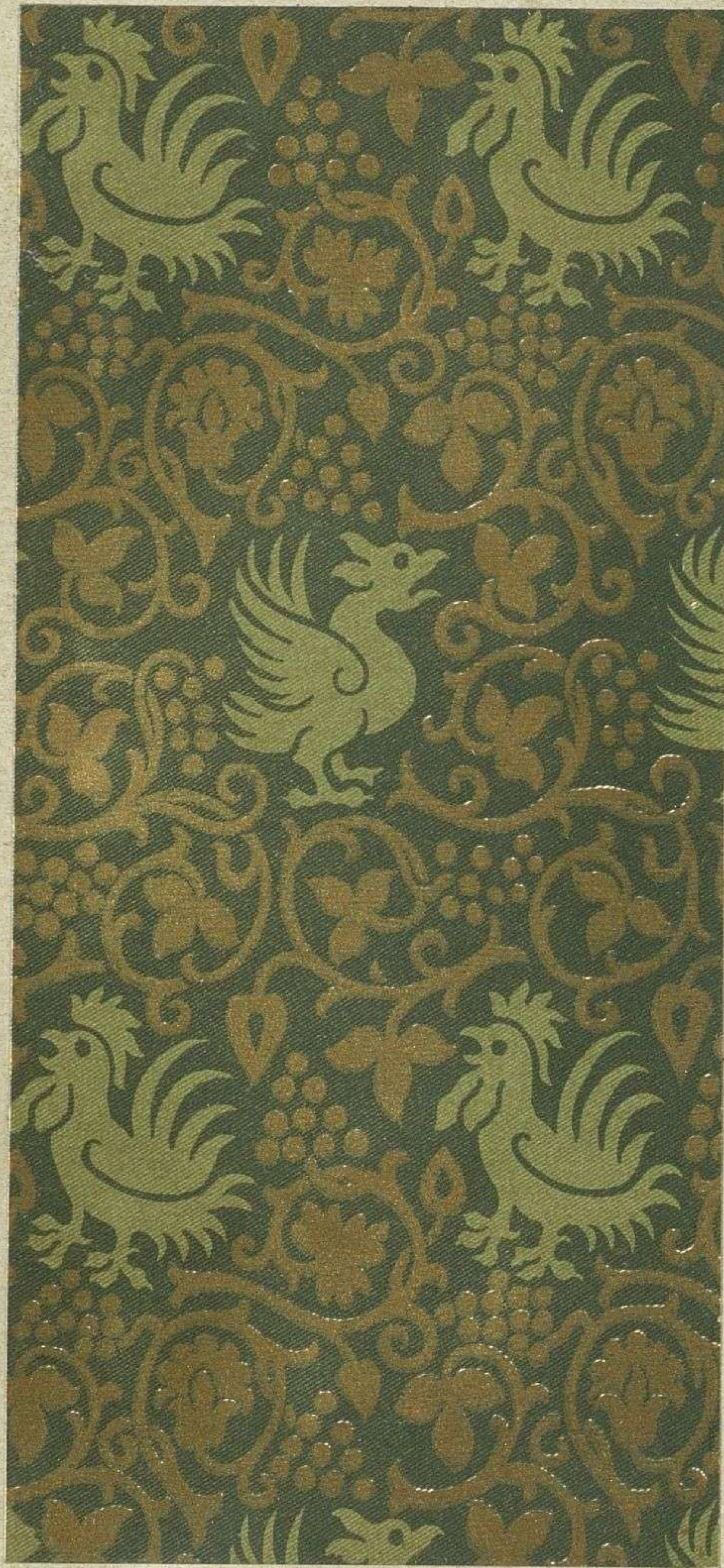
Provient de l'église St. Etienne a Mayence, se trouve actuellement du Musée National Germain de Nuremberg.



Les Principaux Ornements des Tissus

Jusqu'au XIX^{me} Siècle.

TABLEAU 208.



Par Friedrich Fischbach.

Brocart de soie Italien, 14^{me} Siècle.

Se trouve au Musée de la Chambre de Commerce de Lyon.

Tissu de soie Espagnol, 14^{me} au 15^{me} Siècle.

Se trouve au Musée Royal des Arts Industriels de Berlin.

Imprimerie Mainzer Verlagsanstalt und Druckerei A.-G.

Etoffe de soie Italienne, 14^{me} au 15^{me} Siècle.



Les Principaux Ornements des Tissus

Jusqu'au XIX^{me} Siècle.

TABLEAU 209.



Par Friedrich Fischbach.

Etoffe de soie Orientale, 13^{me} au 14^{me} Siècle.

Au Musée des Arts et de l'Industrie de la ville de Düsseldorf. (No. 16508).



Imprimerie Mainzer Verlagsanstalt und Druckerei A.-G.

Etoffe de soie Orientale, 13^{me} au 14^{me} Siècle.



Les Principaux Ornements des Tissus

Jusqu'au XIX^{me} Siècle.

TABLEAU 210.



Par Friedrich Fischbach.

Tissu de soie Oriental, 13^{me} Siècle.

Tissu de soie Italien, 13^{me} au 14^{me} Siècle.

Imprimerie Mainzer Verlagsanstalt und Druckerei A.-G.

Tissu de soie Italien, 13^{me} au 14^{me} Siècle.

Ces trois étoffes se trouvent au Musée Royal des Arts Industriels de Berlin.



Les Principaux Ornaments des Tissus

Jusqu'au XIX^{me} Siècle.

TABLEAU 211.



Par Friedrich Fischbach.

Brocart de soie Italien, 14^{me} Siècle.



Imprimerie Mainzer Verlagsanstalt und Druckerei A.-G.

Bordure de soie Italienne, 16^{me} Siècle.



Les Principaux Ornaments des Tissus

Jusqu'au XIX^{me} Siècle.

TABLEAU 212.



Par Friedrich Fischbach.

Imprimerie Mainzer Verlagsanstalt und Druckerei A.-G.

Brocart de soie Italien du commencement du 15^{me} Siècle.

D'une chasuble conservée au Musée provincial de Stralsund.



Les Principaux Ornements des Tissus

Jusqu'au XIX^{me} Siècle.

TABLEAU 213.



Par Friedrich Fischbach.

Brocart de soie Italien, 15^{me} Siècle.

Imprimerie Mainzer Verlagsanstalt und Druckerei A.-G.

Les Principaux Ornements des Tissus

Jusqu'au XIX^{me} Siècle.

TABLEAU 214.



Par Friedrich Fischbach.

Tissu de soie Italien, commencement du 16^{me} Siècle.



Imprimerie Mainzer Verlagsanstalt und Druckerei A.-G.

Les Principaux Ornements des Tissus

Jusqu'au XIX^{me} Siècle.

TABLEAU 215.



Par Friedrich Fischbach

Damas de soie Italien, commencement du 15^{me} Siècle.

Imprimerie Mainzer Verlagsanstalt und Druckerei A.-G.

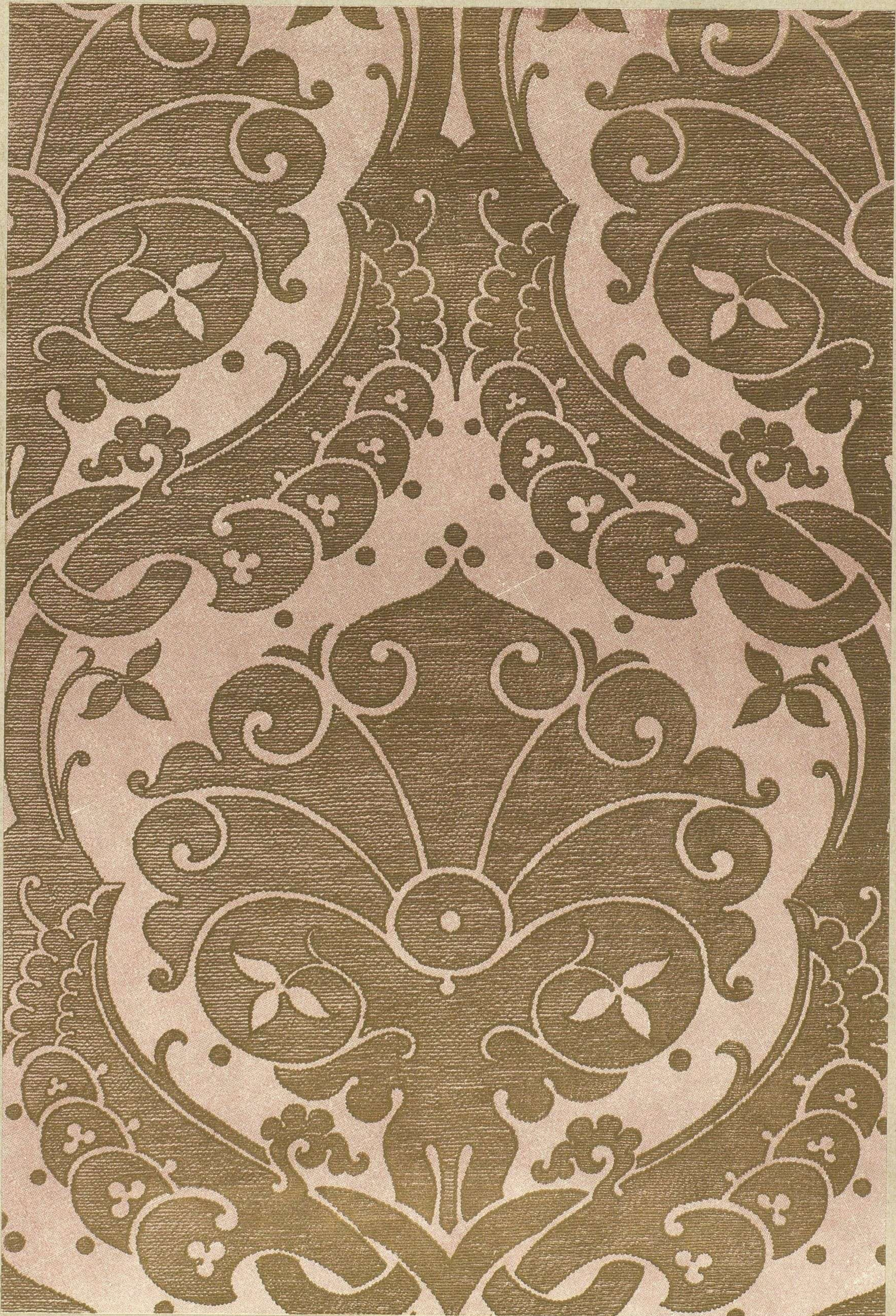
Damas de soie Italien, milieu du 15^{me} Siècle.



Les Principaux Ornements des Tissus

Jusqu'au XIX^{me} Siècle.

TABLEAU 216.



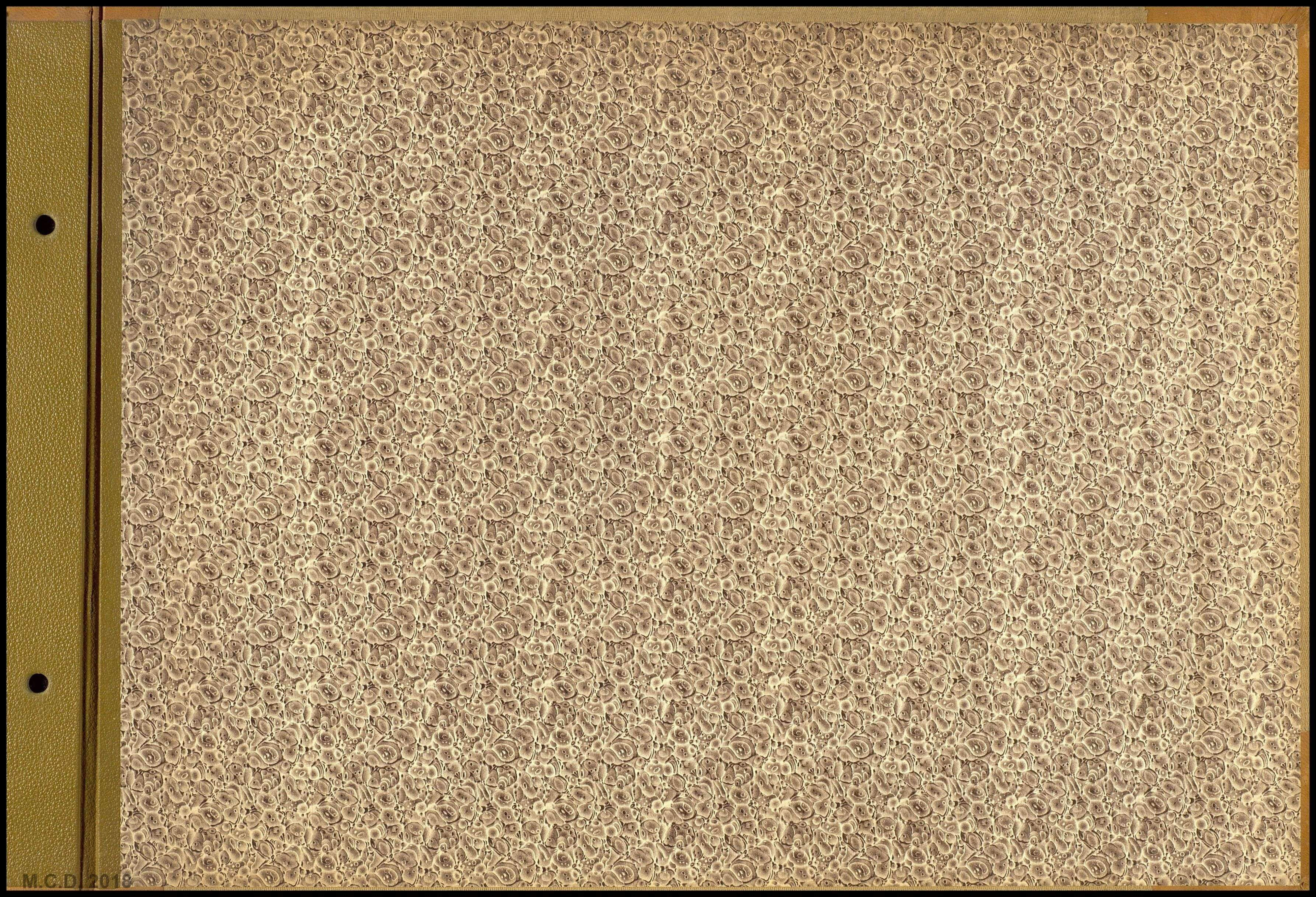
Par Friedrich Fischbach.

Imprimerie Mainzer Verlagsanstalt und Druckerei A.-G.

Brocart de soie Italien, fin du 15^{me} Siècle.

Se trouve au Dôme de Fritzlar.





F. FISCHBACH



LES
PRINCIPAUX
ORNAMENTS
DES
TISSUS
JUSQU'AU
XIX^{ME} SIECLE

VIII



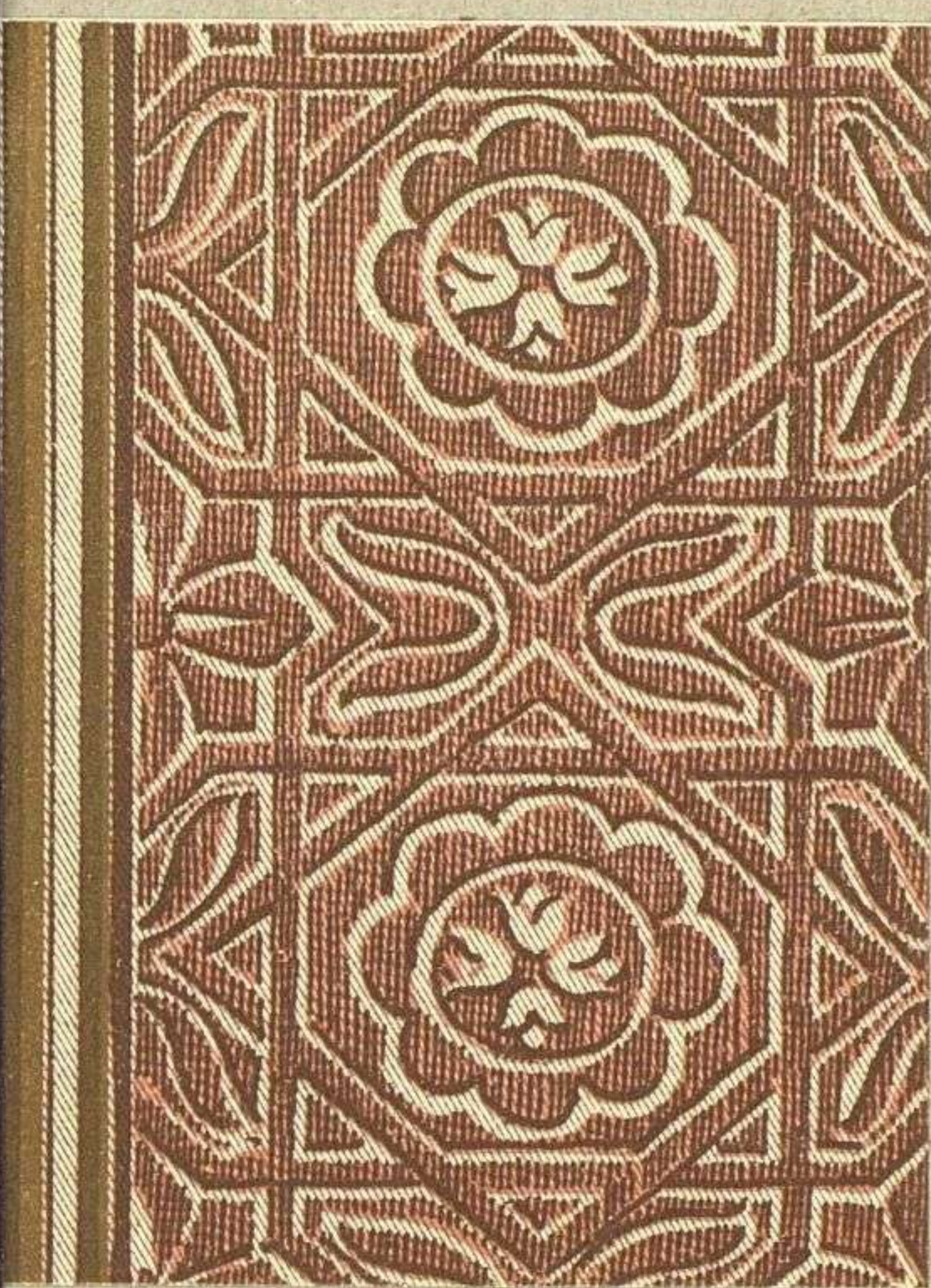
XXXIV
S. 1:6496

ARTE INDUSTRIAL

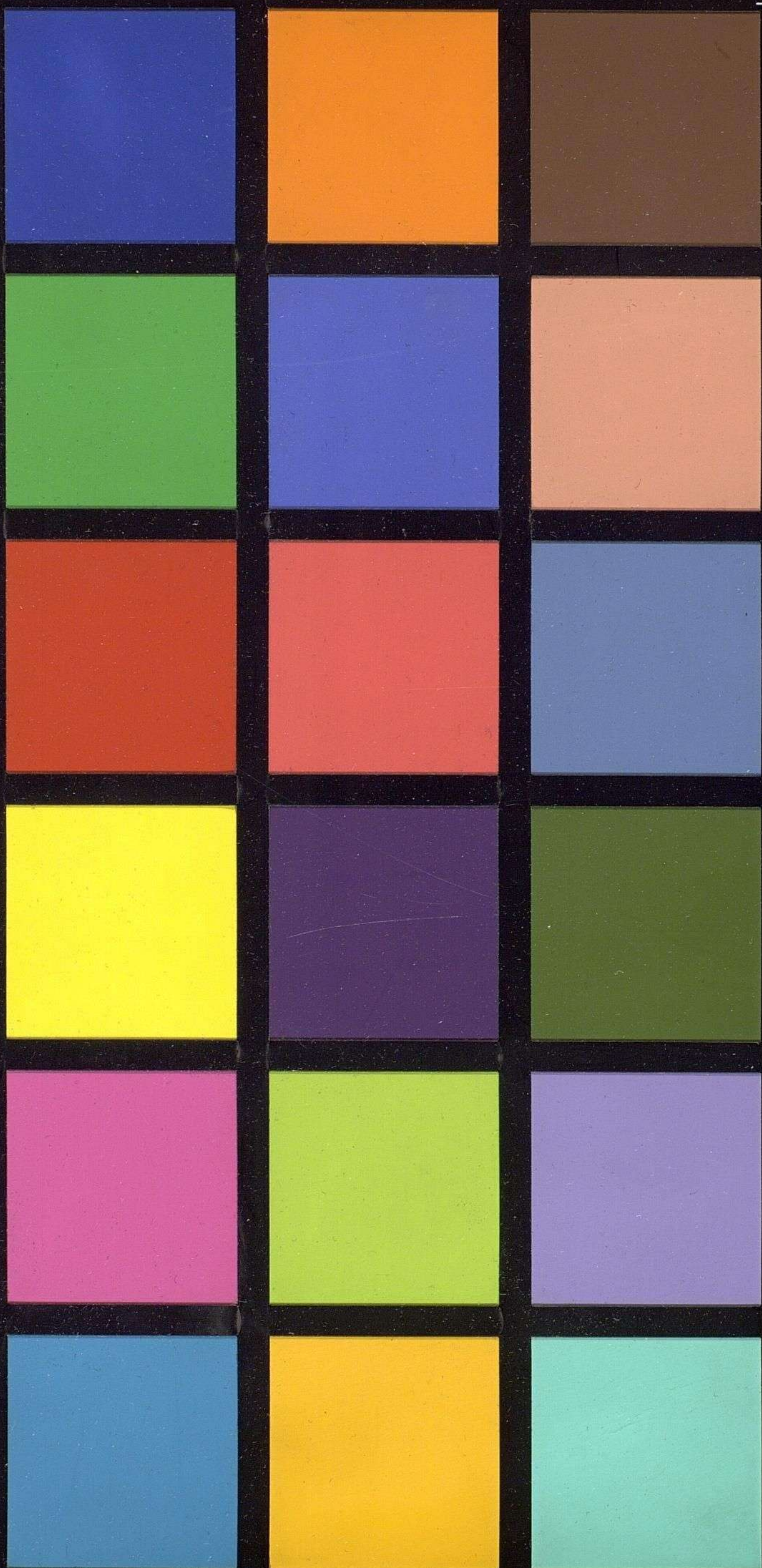
Les Principaux Ornements des Tissus

Jusqu'au XIX^{me} Siècle.

TABLÉAU 197.



colorchecker CLASSIC



x-rite

mm