



50 / 15



COSTUMES  
DU DIRECTOIRE







# COSTUMES DU DIRECTOIRE

TIRÉS DES MERVEILLES

AVEC UNE LETTRE

DE M. VICTORIEN SARDOU

20 EAUX-FORTES

DE A. GUILLAUMOT FILS

DESSINS DE MM. EUGÈNE LACOSTE & DRANER

D'APRÈS LES ESTAMPES DU TEMPS

TIRÉ CHEZ CH. CHARDON AINÉ



PARIS

LIBRAIRIE BACHELIN DEFLORENNE

3, QUAI MALAQUAIS

SUCCURSALE, LIBRAIRIE DE L'OPÉRA, 10, BOULEVARD DES CAPUCINES



R.51599



CONTENTS

DUBLIN

BY

DE

THE

OF

THE

OF

OF

OF

OF

OF

OF

OF

OF

OF

OF

OF

OF

OF

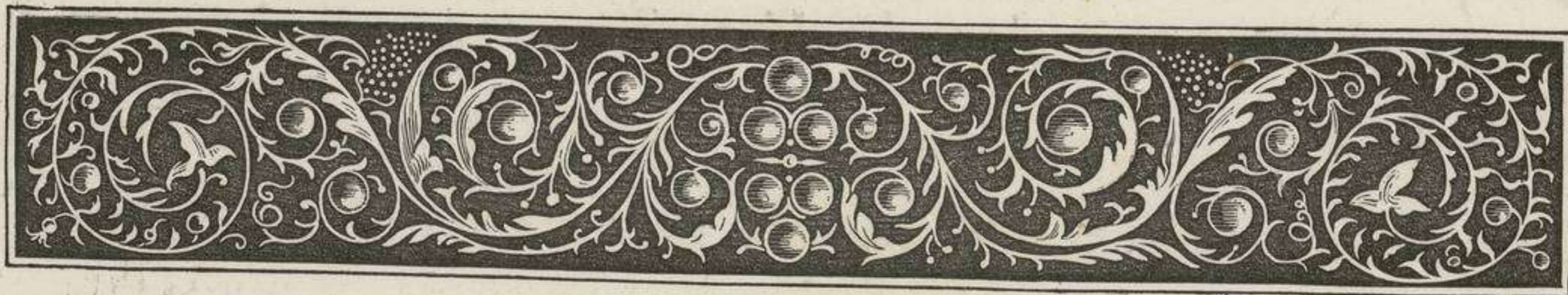
OF

OF

OF

OF





## LETTRE

DE

M. VICTORIEN SARDOU

---

MON CHER MONSIEUR GUILLAUMOT,



VOICI donc mon consentement, puisque vous l'estimez nécessaire, et avec lui mon approbation, si vous lui accordez quelque prix! Votre aimable galerie des principaux personnages de ma pièce a le grand mérite de résumer tout l'aspect de cette curieuse époque en quelques types qui la caractérisent complètement; *l'incroyable*, le *fournisseur*, *l'agioteur*, la *parvenue*, etc., etc. Je visais au même but en écrivant *les Merveilleuses*; mais cette restitution fidèle des mœurs, du langage, des caractères et des sentiments d'autrefois ne s'adressait qu'à un public fort limité; tandis que le costume, lui, frappe tous les yeux et parle à tous les esprits. Eussiez-vous pour seuls appréciateurs tous



ceux qui n'ont su voir dans *les Merveilleuses* que la façon dont on y était habillé, ce nombre serait encore assez grand pour vous assurer un beau succès. Je vous le souhaite de tout mon cœur, et tel qu'il puisse vous encourager dans cette voie nouvelle, où personne ne vous applaudira plus vivement que

Votre tout dévoué,

VICT. SARDOU.

*Marly-le-Roi, 16 avril 1874.*







## TABLE DES PLANCHES

Numéros.

1. — LODOISKA. . . . .	Merveilleuse.
2. — LAGORILLE. . . . .	Incroyable.
3. — ILLYRINE. . . . .	Bourgeoise.
4. — SAINT-AMOUR. . . . .	Chef de cabinet de Barras.
5. — PERVENCHE. . . . .	Parvenue.
6. — MALICORNE. . . . .	Agent de police.
7. — ÉGLÉ. . . . .	Merveilleuse.
8. — DORLIS. . . . .	Muscadin.
9. — M <sup>me</sup> HINGUERLOT. . . . .	Merveilleuse.
10. — DESGOUTTIÈRES. . . . .	Secrétaire du Directoire.
11. — M <sup>me</sup> DE CONTADE. . . . .	Merveilleuse.
12. — POURAILLE. . . . .	Agioteur.
13. — M <sup>me</sup> CHATEAU-REGNAULT. . . . .	Merveilleuse.
14. — VALCOURT. . . . .	Muscadin.
15. — M <sup>me</sup> RAGUET. . . . .	Merveilleuse.
16. — M. RAGOT. . . . .	Fournisseur.
17. — M <sup>me</sup> TUFFIER. . . . .	Merveilleuse.
18. — TOURNESOL. . . . .	Agent de police.
19. — M <sup>me</sup> PETERS. . . . .	Merveilleuse.
20. — M <sup>me</sup> BEZUCHET. . . . .	Parvenue.





Faint, illegible text, possibly bleed-through from the reverse side of the page. The text is arranged in several lines and appears to contain some technical or administrative information.













































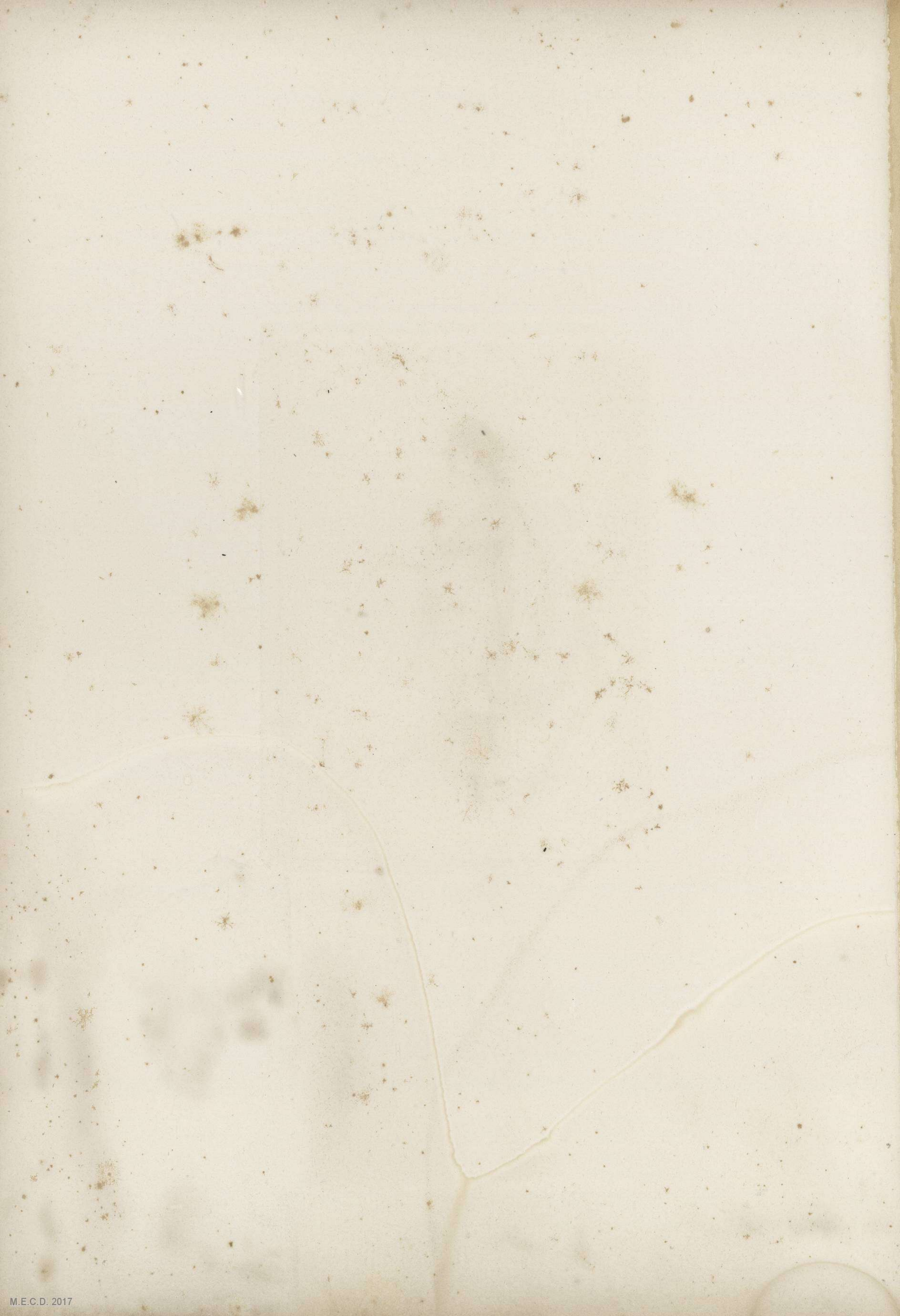
















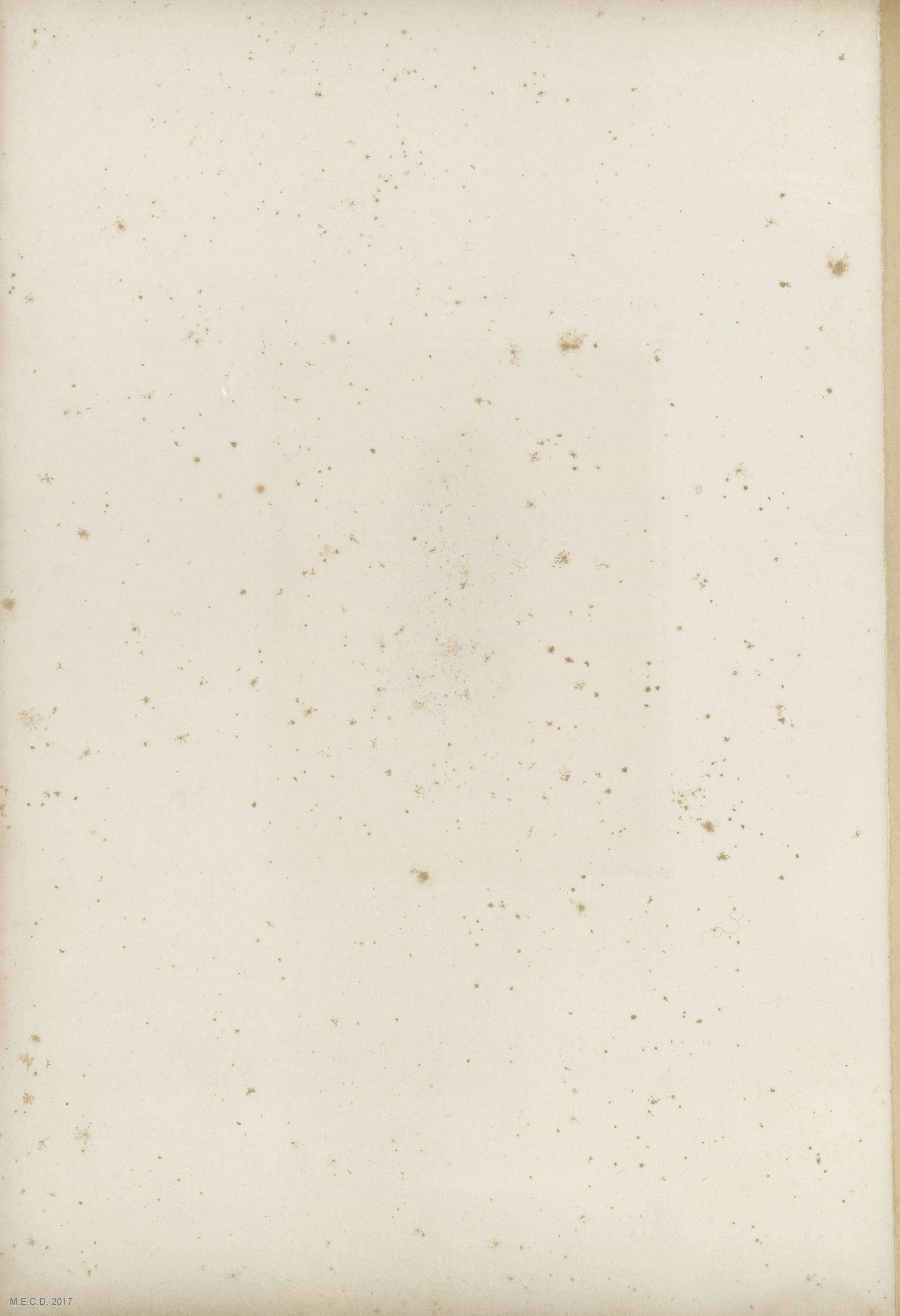


































































































160 E

20 a. n. f. n. d. e. e.

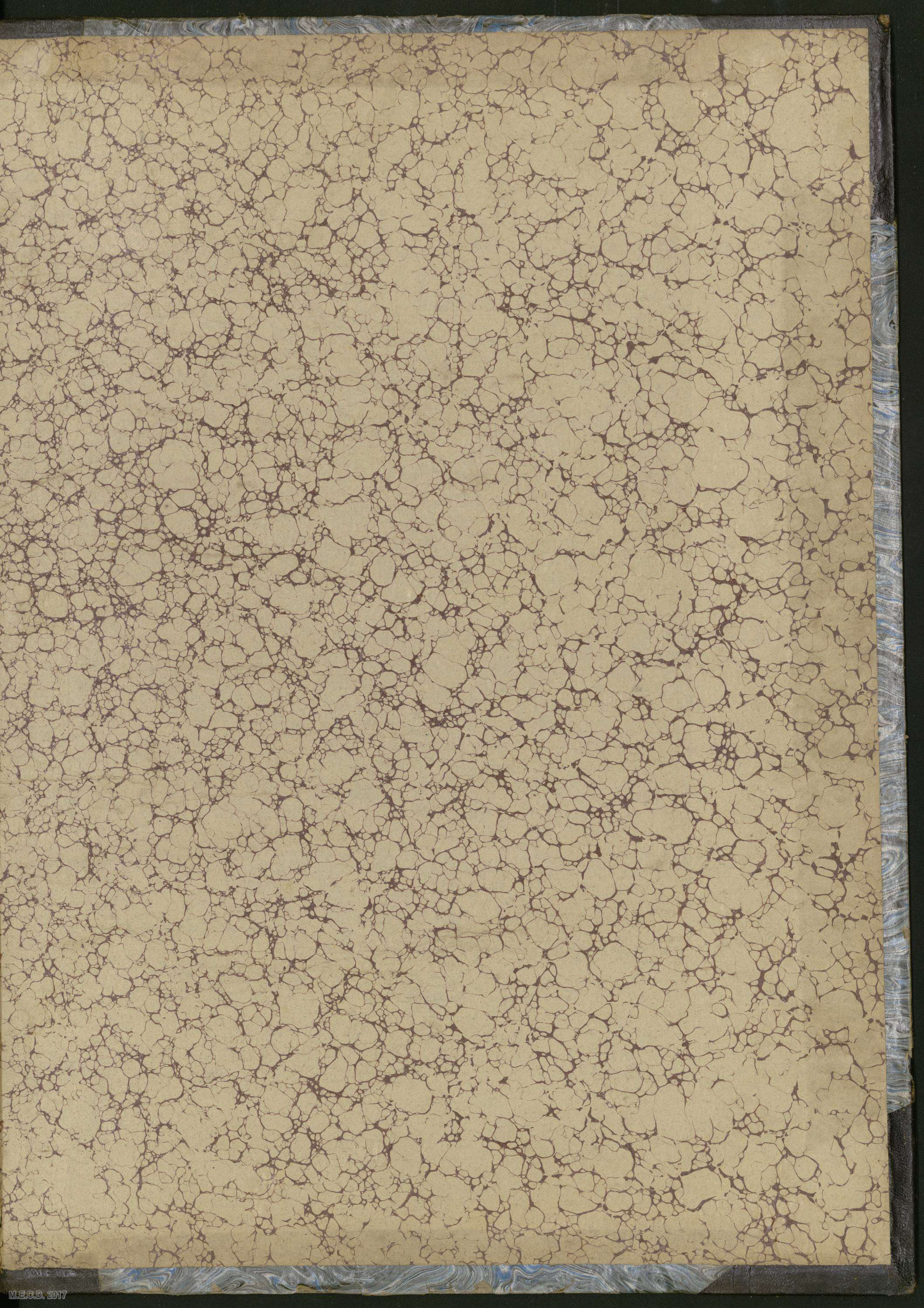
















CO  
DIR  
11





COSTUMES  
DU  
DIRECTOIRE

M.E.C.D. 2017