

VON BENEZIT
No/65 Page 202
24 leaves
A. GREVIN

Sig.: FA-01613

Tít.: [Colección de láminas figurines]

Aut.: Grévin, Alfred (1927-1892)

Cód.: 501057161 R.40473



R.40473



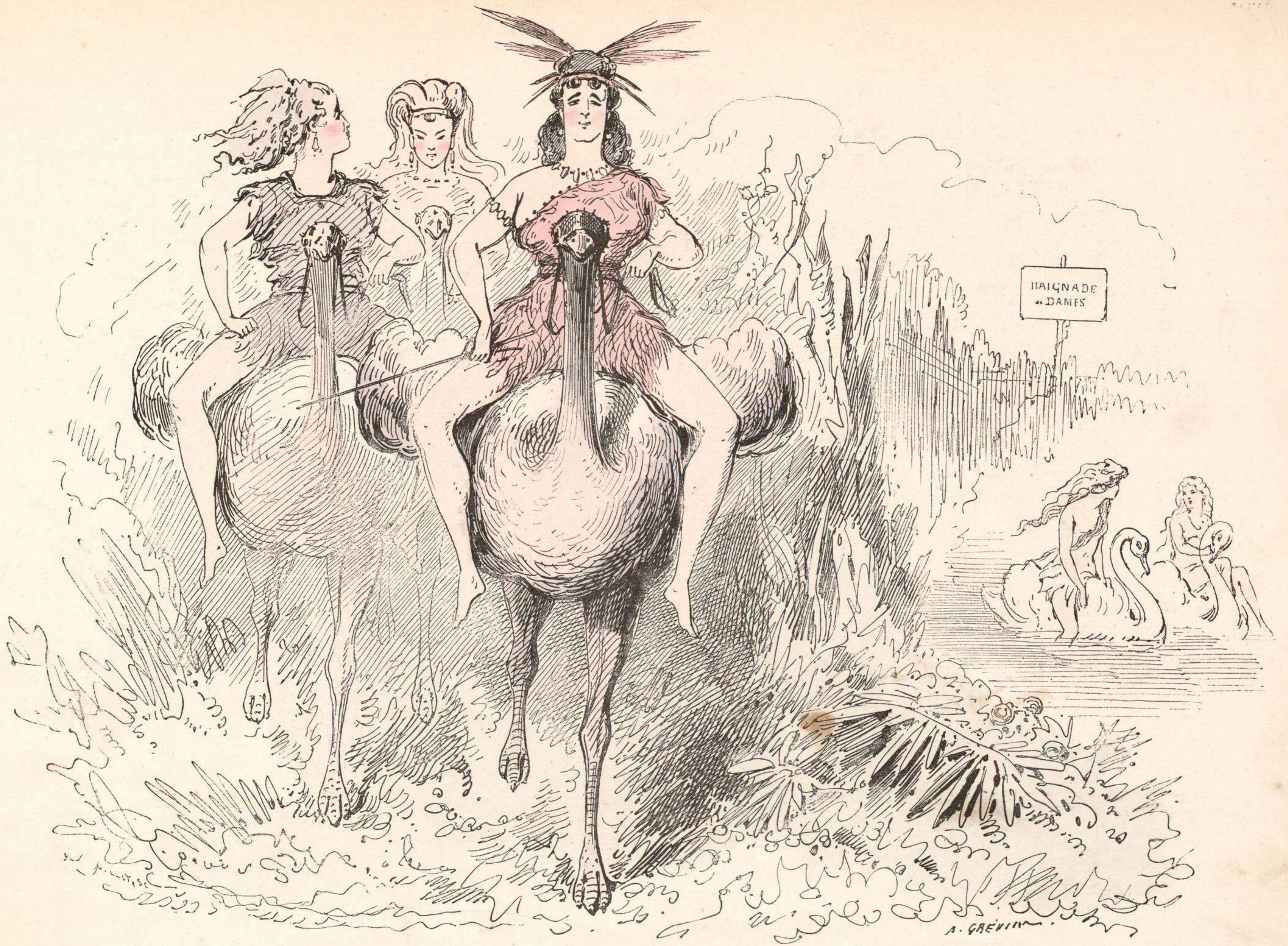
*La première des crinolines
Fut une feuille de figier. (VICTOR HUGO.)
— Alors, voici la seconde.*

Paris. Typographie Henri Plon.



Puis on se couvrit de peaux de bêtes.

Pa.is. Typographie Henri Plon.



Paris. Typographie Henri Plon.

Promenade à cheval à l'époque où ce noble quadrupède n'était pas encore suffisamment inventé.



Paris. Typographie Henri Plon.

Puis vinrent les tissus et les métaux. — Putiphardes et Salamboos.



Paris. Typographie Henri Plon.

Jetons, si vous le voulez bien, Mesdames, la modeste feuille de la pudeur sur des temps qui pourraient vous sembler par trop... mythologiques, et passons sans transition aux premières années de notre histoire.



Paris. Typographie Henri Plon.

Gauloises avant César.



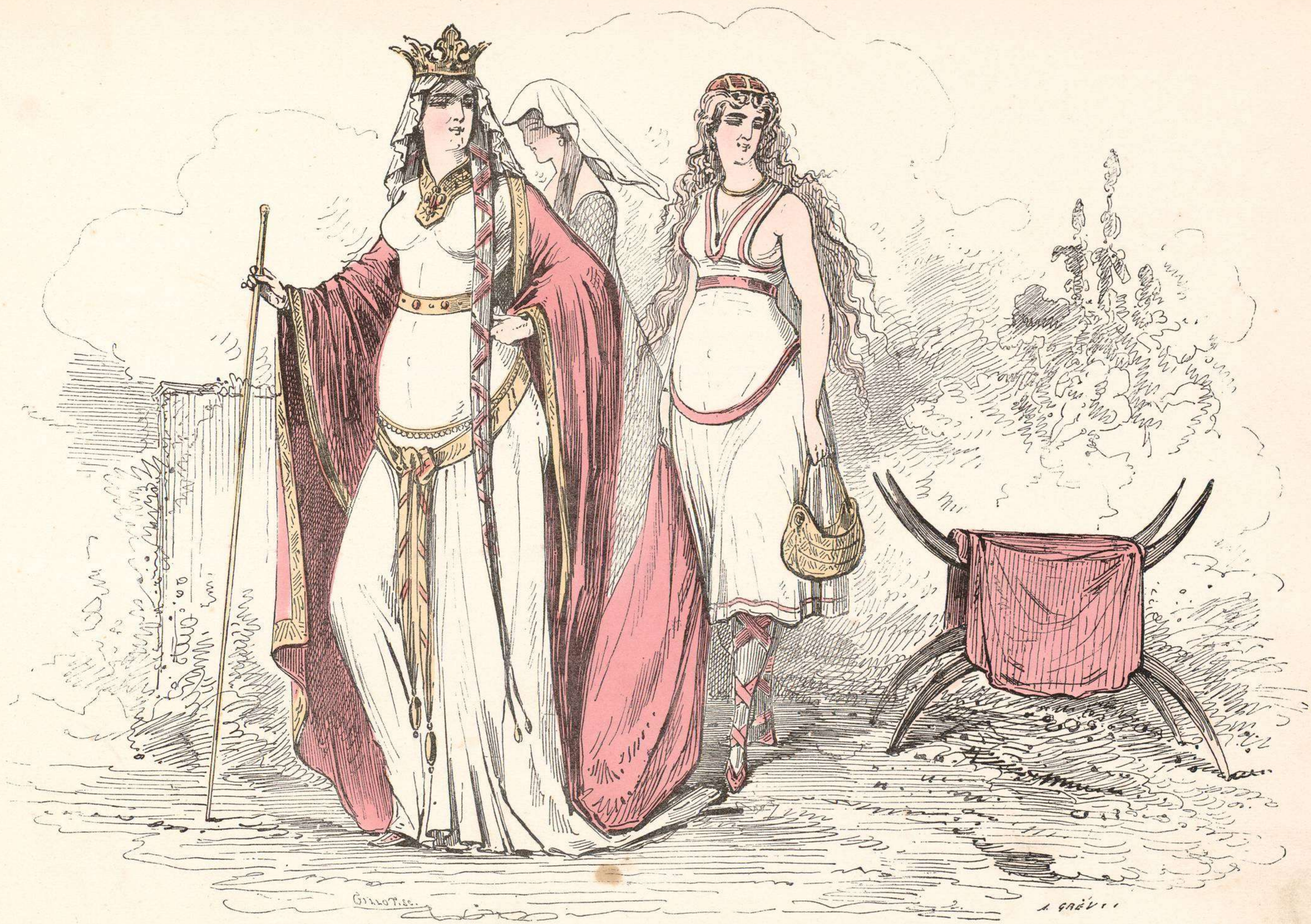
Avant Clovis. — Dames gallo-romaines.

Paris. Typographie Henri Pion.



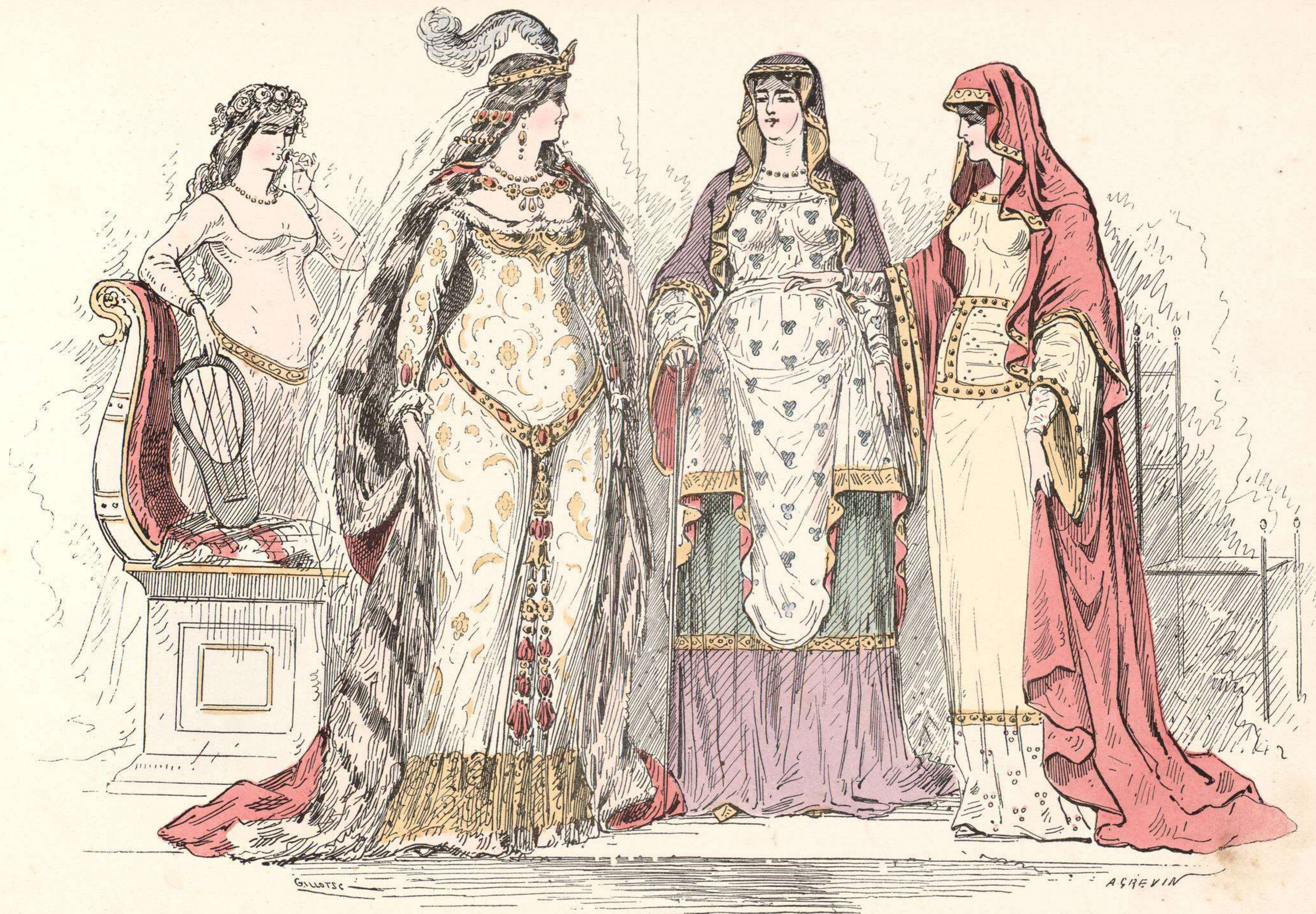
Paris. Typographie Henri Plon.

Petite dame gallo-romaine conduisant elle-même ce que nous appellerions tout bonnement aujourd'hui son panier à salade.



Paris. Typographie Henri Plou.

Madame Clovis en habit de cérémonie.



Paris. Typographie Henri Plon.

Dames du monde sous Charlemagne et sous les fils de Charlemagne.

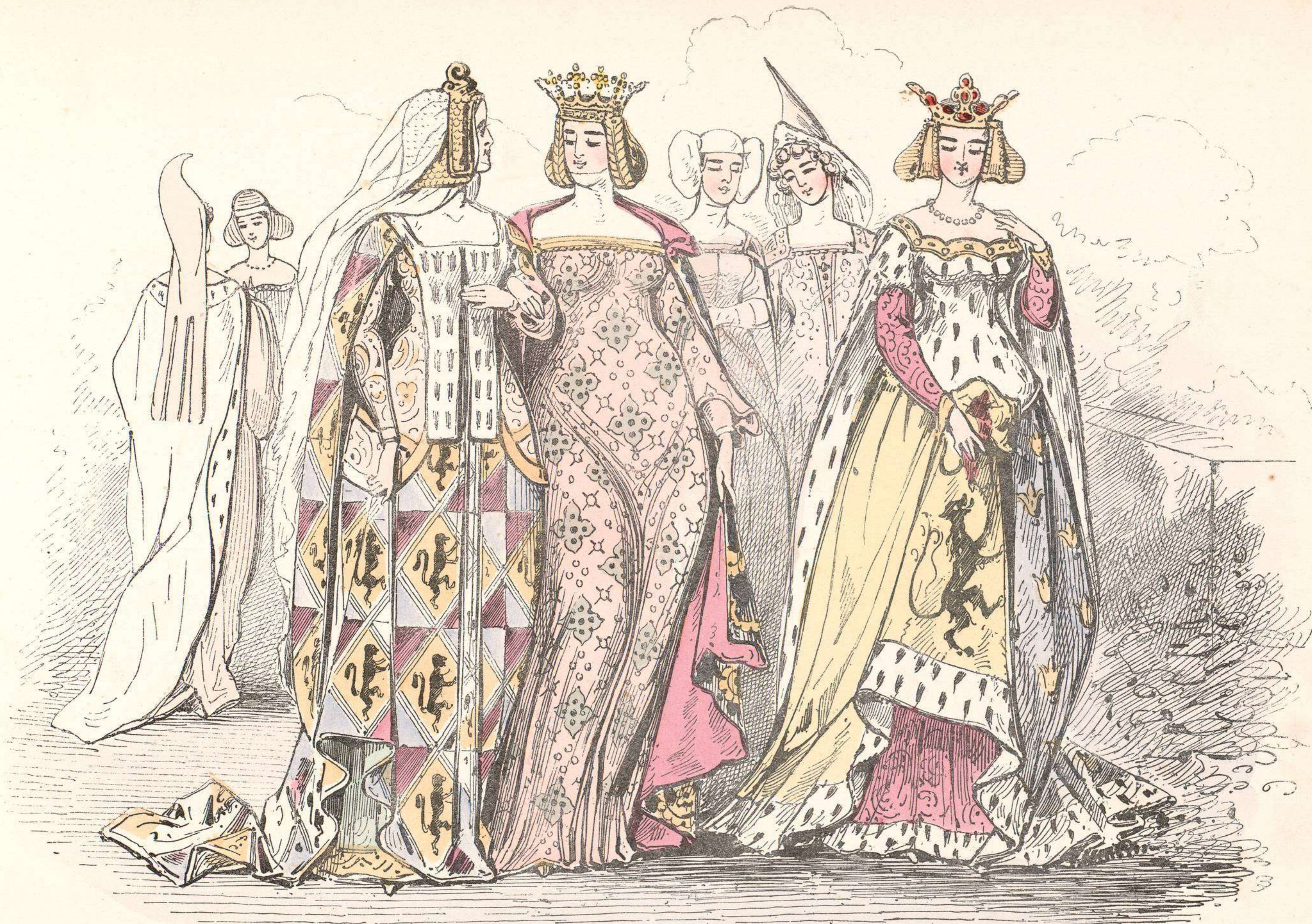


A GRÉVIN

GILLOT SC

Paris. Typographie Henri Plon.

Sous Louis IX (1260).
Marguerite la Provençale et Rikaus de Claroy.

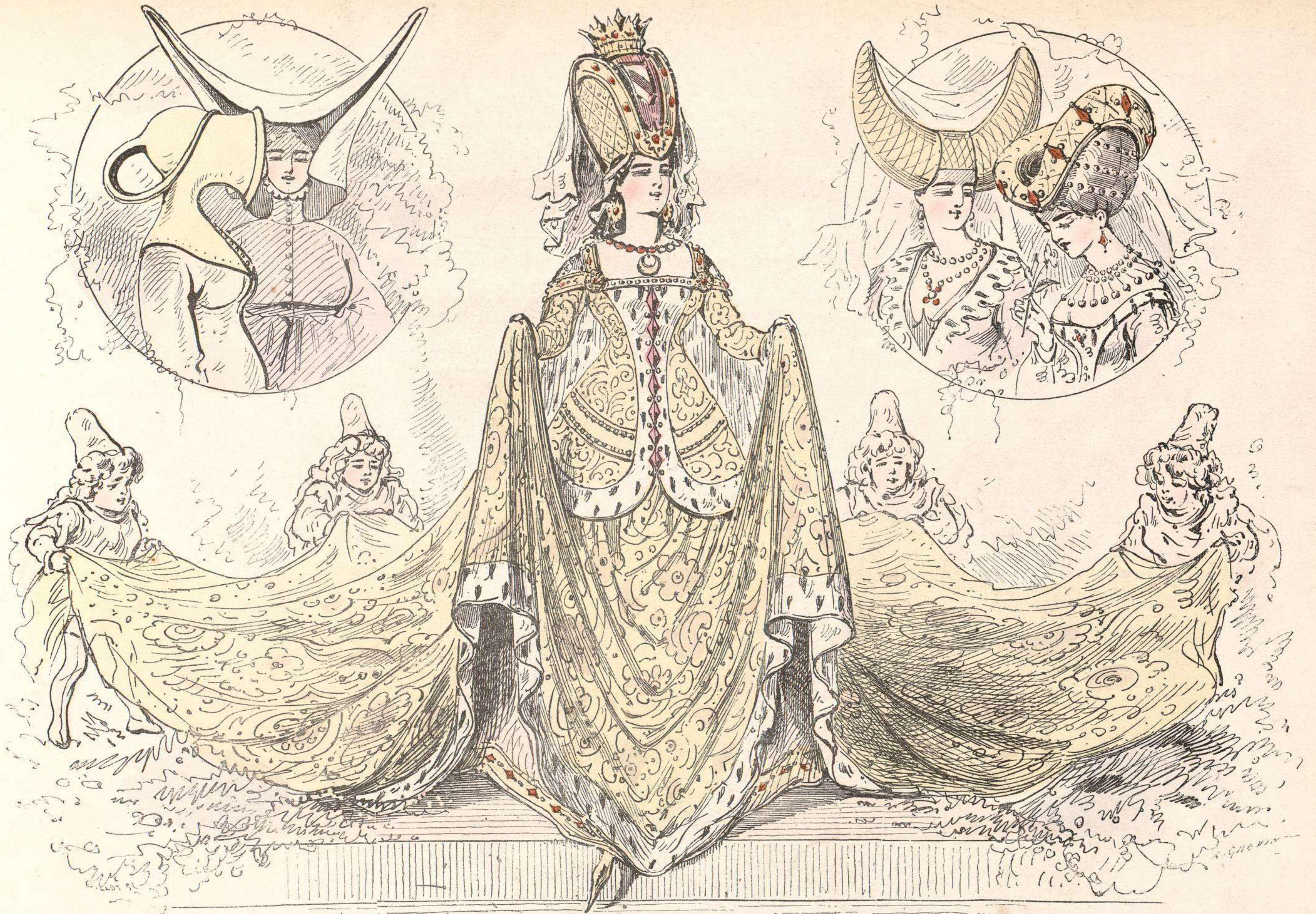


A. GRÉVIL

G. L. P. S.

Paris. Typographie Henri Plon

Sous le roi Jean et sous Philippe le Bel (XIII^e siècle).



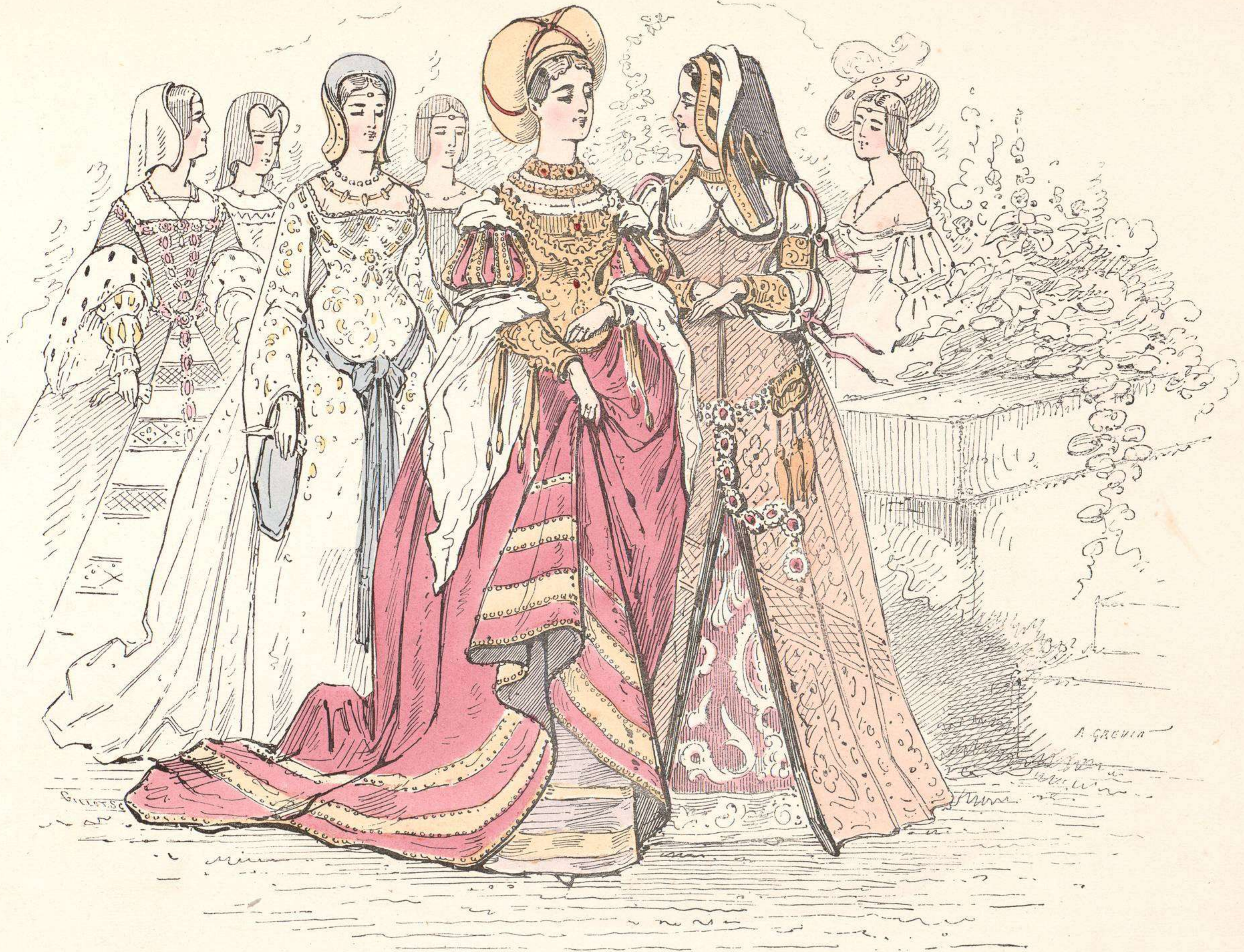
Paris. Typographie Henri Plon.

Sous Charles VI et les Anglais (XIV^e et XV^e siècles).
La superbe Isabeau de Bavière (On ne garantit pas la ressemblance).



Paris. Typographie Henri Plon.

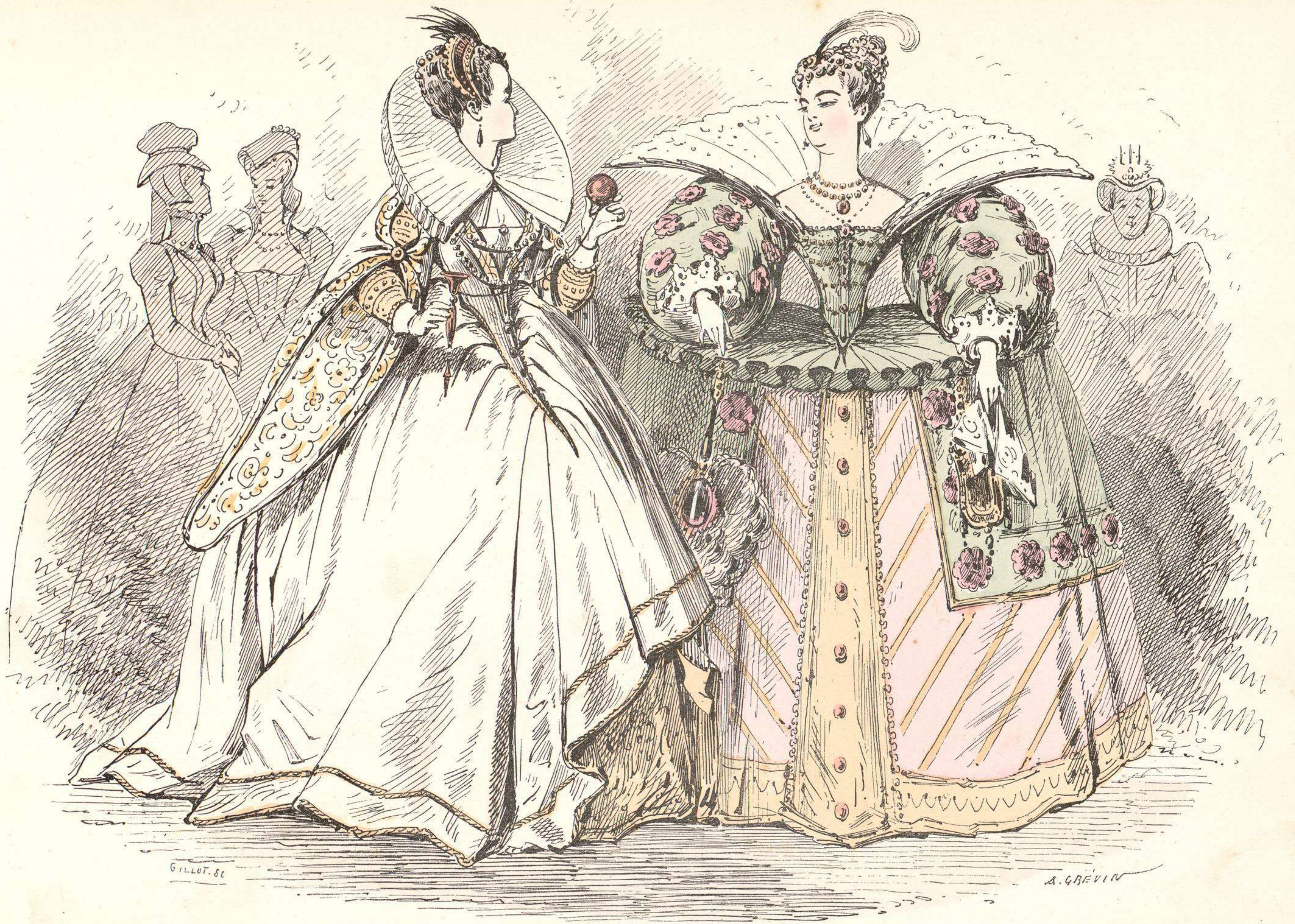
Pour en finir avec le moyen âge.



Paris. Typographie Henri Plon.

Époque de la Renaissance.

Sous Charles VIII, Louis XII et François I^{er} (de 1515 à 1547).



Paris. Typographie Henri Plon

Sous Henri III et Henri IV.



Paris. Typographie Henri Plon.

Amazone en chasse sous Louis XIII.

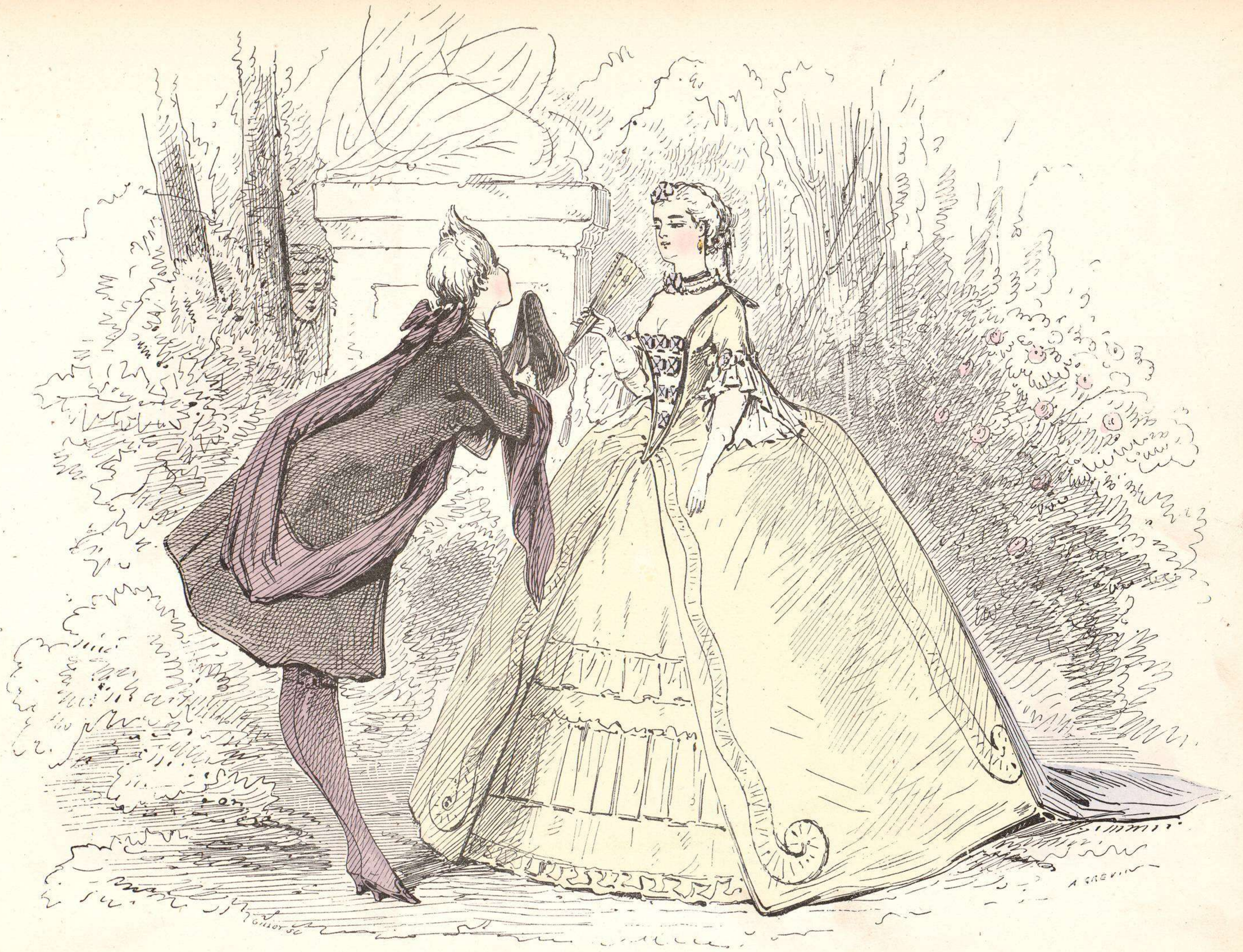


GILLOT-S

A. CHEVILLON

Paris. Typographie Henri Plon.

Sous le grand Roi.



Sous Louis XV.

Paris. Typographie Henri Plou.



Paris. Typographie Henri Plon.

Sous Louis XVI.



Paris. Typographie Henri Plon.

Citoyennes sous la Convention et le Directoire.



Paris. Typographie Henri Plou.

Le Consulat et l'Empire.



Paris. Typographie Henri Plou.

Sous la Restauration, 1830, 1840, etc., etc.



Le boudoir d'une Parisienne au vingtième siècle.

Paris. Typographie Henri Plon





