

114



Gotfried Weber - 1883

BLÄTTER
FÜR
KOSTÜMKUNDE.



BLÄTTER
FÜR
KOSTÜMKUNDE.

HISTORISCHE UND VOLKS-TRACHTEN.

NEUE FOLGE, ZWEITER BAND.

BILDLICHER THEIL.

Unter Mitwirkung von

Otto Brausewetter, Carl Breitbach, Adolf Burger (†),
Franz Defregger, Julius Ehrentraut, Wilhelm Gentz, Alois Greil,
W. Hasemann, Vinc. St.-Lerche, Jean Lulvès, Joh. Makloth, Franz
Meyerheim (†), B. Nordenberg, Rudolph Schick, Paul Sembtner,
Franz Skarbina, Franz Thelen, Paul Thumann u. A.

herausgegeben von

A. VON HEYDEN.

BERLIN.

FRANZ LIPPERHEIDE.

1881.

~~~~~  
Pierer'sche Hofbuchdruckerei. Stephan Geibel & Co. in Altenburg.  
~~~~~

R. 1350



Persischer Heerführer.
XV. Jahrhundert.



Persischer Gelehrter.

XV. Jahrhundert.



Vornehme Indierin.

XV. Jahrhundert.



Indischer Bogenschütze.

XV. Jahrhundert.



Bauer aus Albona in Istrien.



Frau aus Albona in Istrien.



Italienisches Mädchen aus Dignano in Istrien.



Morlachisches Mädchen (Brautkostüm) aus Istrien.



Karl V., deutscher Kaiser.

Um 1545.



Kölner Bürgerfrau.
Mitte des XVII. Jahrhunderts.



Junger kroatischer Gebirgsbauer.



Kroatisches Bauernmädchen.



Italienischer Hauptmann.

1490.



Französische Edeldame.
Mitte des XVII. Jahrhunderts.



Holzschlitter aus Vorarlberg.



Mädchen aus Montafun in Vorarlberg.



Bauernbräutigam aus der Nürnberger Gegend.

Um 1669.



Bauernbraut aus der Nürnberger Gegend.

Um 1669.



Bauer aus Schönna bei Meran,
Südtirol.



Mädchen aus dem Pusterthale,
Tirol.



Deutscher Edler in Schellentracht.

Um 1410.



Deutsche Fürstin in Schellentracht.

Um 1410.



Wendisches Bauernmädchen (Arbeitstracht)
aus dem Spreewalde.



Wendisches Bauernmädchen (Sonntagstracht)
aus dem Spreewalde.



Friedrich der Grosse
in Uniform (Interimsrock der Potsdamer Garde).
Um 1780.



Friedrich der Grosse
in bürgerlicher Kleidung.

Um 1780.



Bauer aus dem Gutachthale
im badischen Schwarzwalde.

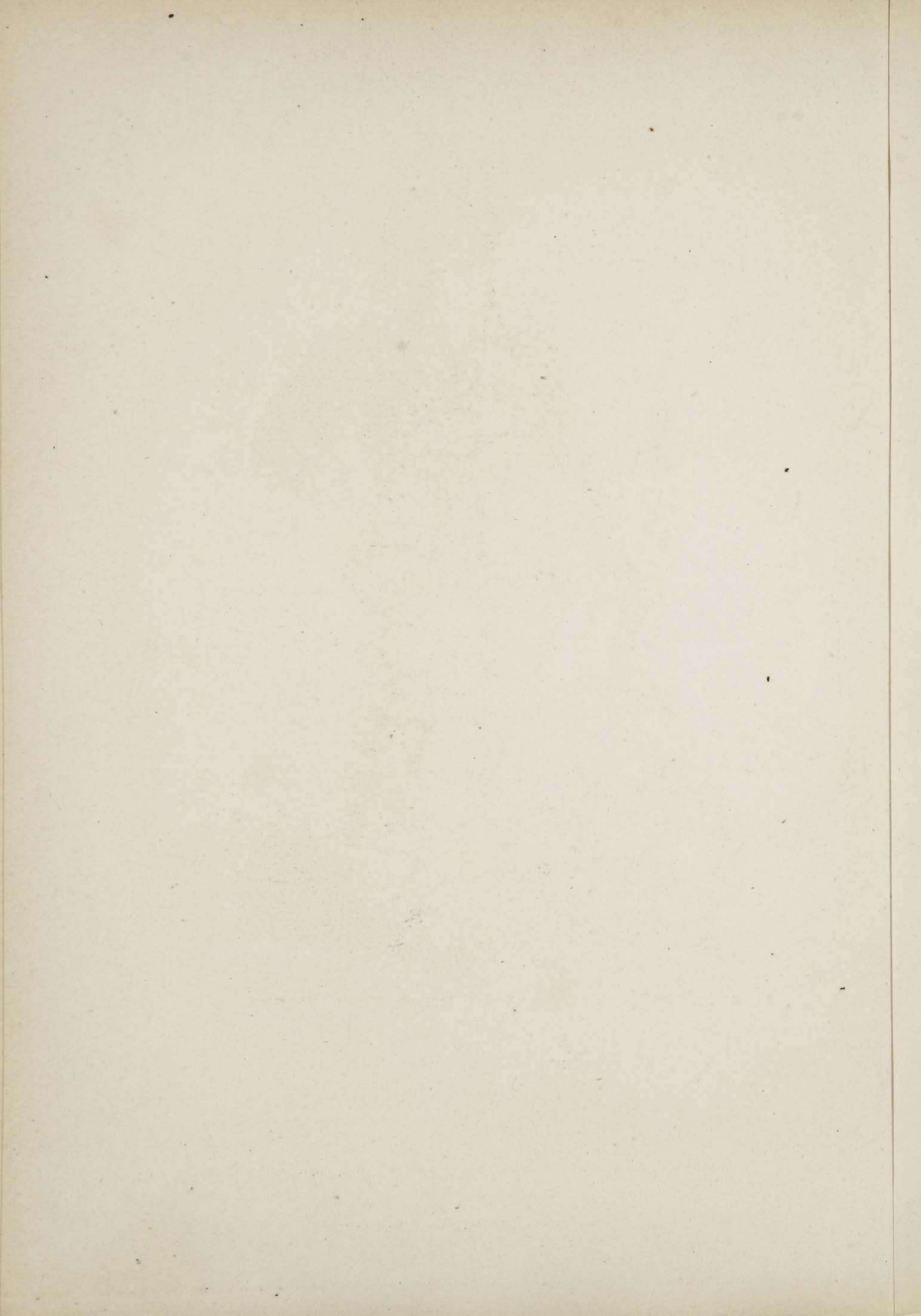


Bauernmädchen aus dem Gutachthale
im badischen Schwarzwalde.



Sächsischer Bergmann.

Um 1600.





Deutscher Koch.
Ende des XV. Jahrhunderts.



Spitzenklöpplerin aus der Umgegend von Brügge,
Flandern.



Alte Frau aus dem Vintschgau,
Tirol.



Englischer Herr in vollem Anzuge.

1814.



Englische Dame in vollem Anzuge.

1814.



Thüringer Bauernbursch.



Frau in älterer Tracht
aus Brotterode in Thüringen.



Burgundischer Fürst.

Um 1450.



Burgundische Frau.

Um 1450.



Slovake aus der Gegend von Kaschau.



Blatt 17 von 18

...

...



Slovakin aus der Gegend von Kaschau.



Deutscher Fürst.

Um 1480.



Vornehme deutsche Frau.

Um 1480.



Bauer aus Hitterdal in Thelemarken,
Norwegen.



Mädchen aus Hitterdal in Thelemarken,
Norwegen.

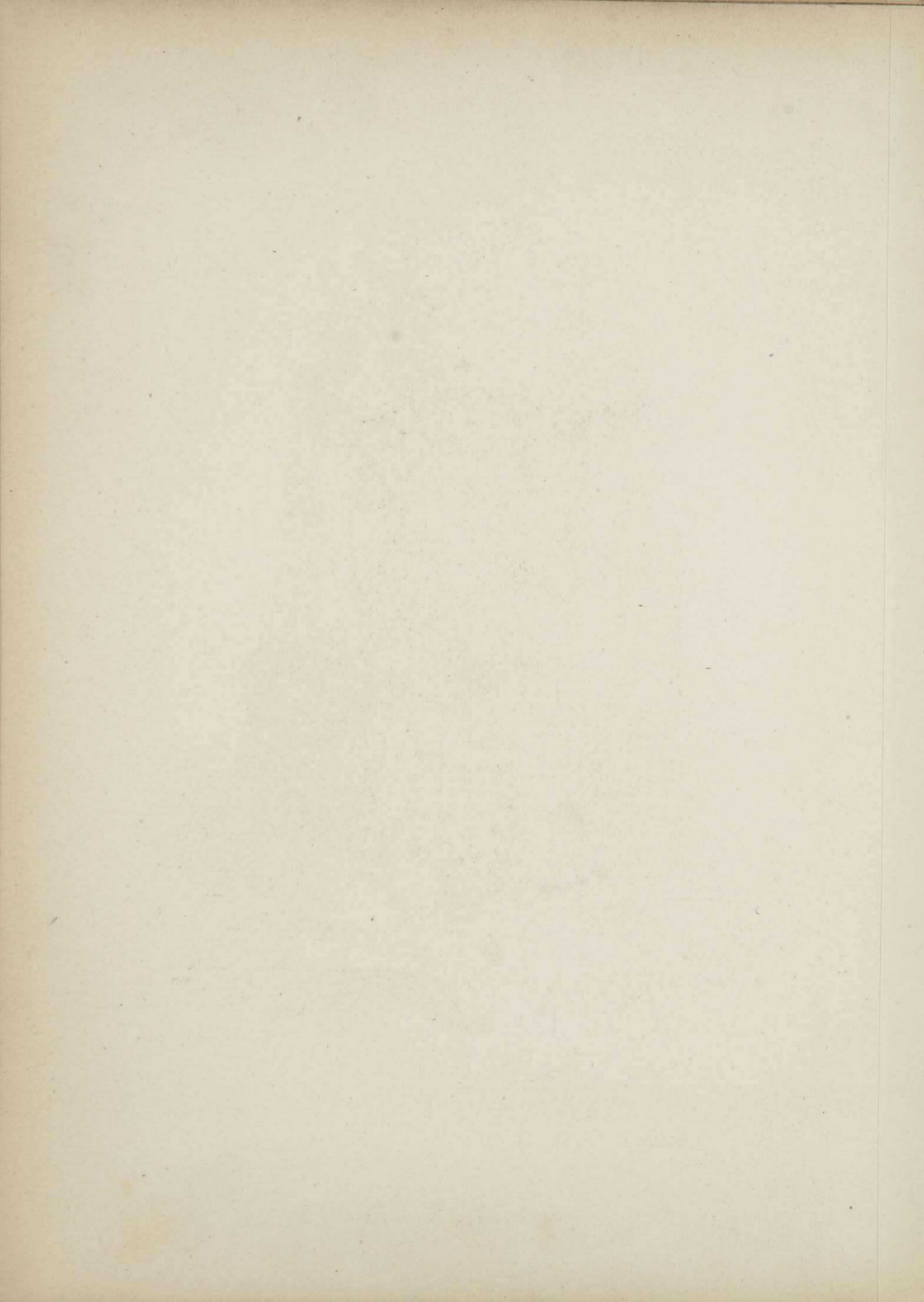


Incroyable.
Zeit des Directoriums (1795—99).





Maria von Medicis,
Königin von Frankreich. Um 1610.





Maurische Frau aus Marokko.



Jüdische Jungfrau aus Marokko.



Hindu-Krieger. XV. Jahrhundert.



Persischer Bogenschütze. XV. Jahrhundert.



Indischer Lanzenträger. XV. Jahrhundert.



Persischer Krieger. XV. Jahrhundert.



Mädchen aus Leksand in Dalekarlien,
Schweden.



Mädchen aus Blekinge,
Schweden.



Krautschneider aus Montafun,
Vorarlberg.



Kranzjungfer (Schäppelmeiggi) aus Montafun,
Vorarlberg.



Holländischer Lautenspieler.

Um 1635.



Lübecker Patrizier-Frau.
Ende des XV. Jahrhunderts.



Bäuerin in Werktags-Kleidung
aus der Gegend des Ettersberges, Thüringen.



Vornehmer deutscher Mann.

Um 1480.



Vornehme deutsche Frau.

Um 1480.

107





Gorale aus dem Tatra-Gebirge,
Ungarn.



Walachin aus Orsova,
Ungarn.



Niederländischer Cavalier.

Mitte des XVII. Jahrhunderts.



König Karl I. von England.

1624.



Bauernmädchen aus Neuland bei Neisse,
Schlesien.



Bauernmädchen aus Ockershausen bei Marburg,
Kurhessen.



Mitglied des französischen Directoriums.

1795—99.

Blätter für Kostümkunde.

Neue Folge. — 141. Blatt.

Verlag von Franz Lipperheide in Berlin.



Dame in Pariser Strassen-Kostüm.

1823—1824.



Junger Bauer aus Obermais bei Meran,
Südtirol.



Mädchen aus Schönna bei Meran,
Südtirol.