

C302-3

SUPLEMENTO

A LA
REVISTA ILUSTRADA JORBA

NUESTRA OFERTA

Octubre de 1918

ALMACENES JORBA ALMACENES

Manresa Borne, 36 - Plaza de Santo Domingo, 2 - Nueva, 49.



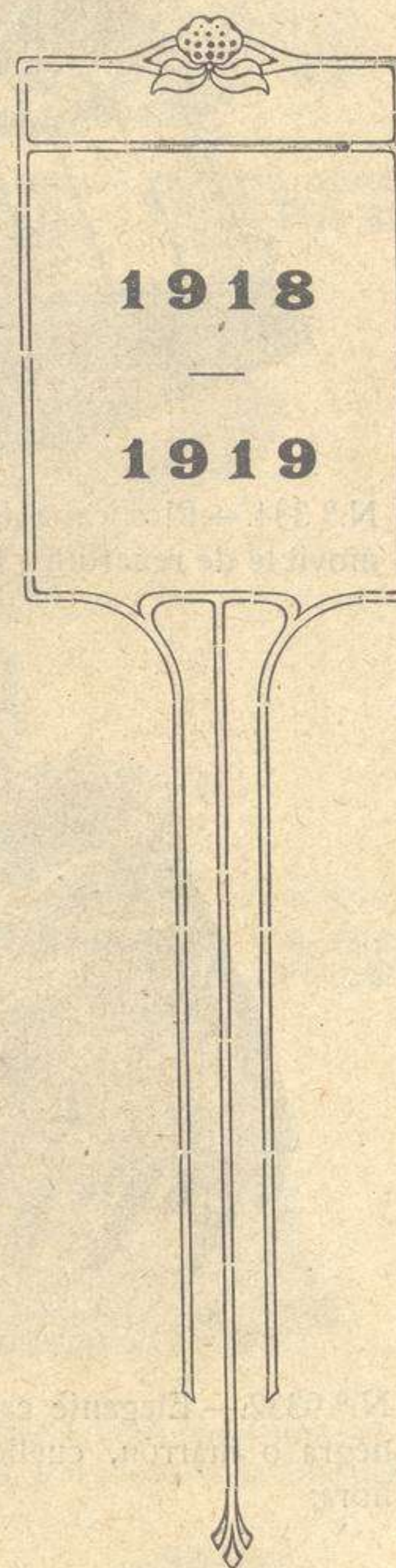
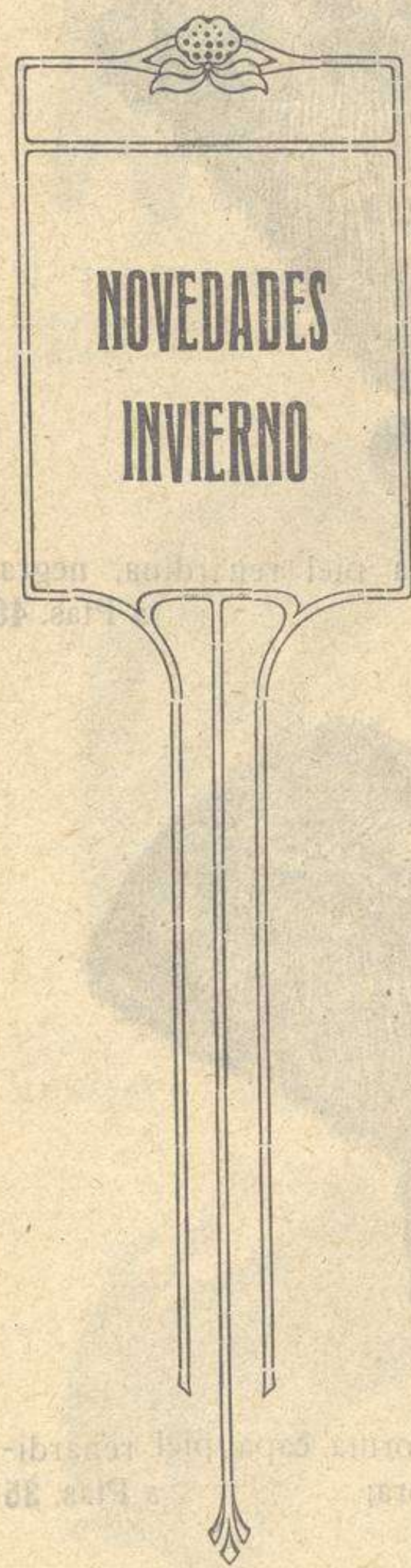
Call, 13 y 15 y Santo Domingo del Call, 1 Barcelona

Teléfono 149

≡PRECIO FIJO≡

Teléfono 1676

PELETERÍA



PIELES PARA MONTAR

Pieles Polonia, negra y topo	a Ptas. 6'50
» » Putois	a » 8'
» Renardina blanca	a » 7'50
» » negra.	a » 8'

Pieles Argente, Putois y Nutria.	a Ptas. 9
» Putois Russe.	a » 12
» Marmel y Zibelina.	a » 14

R.38684



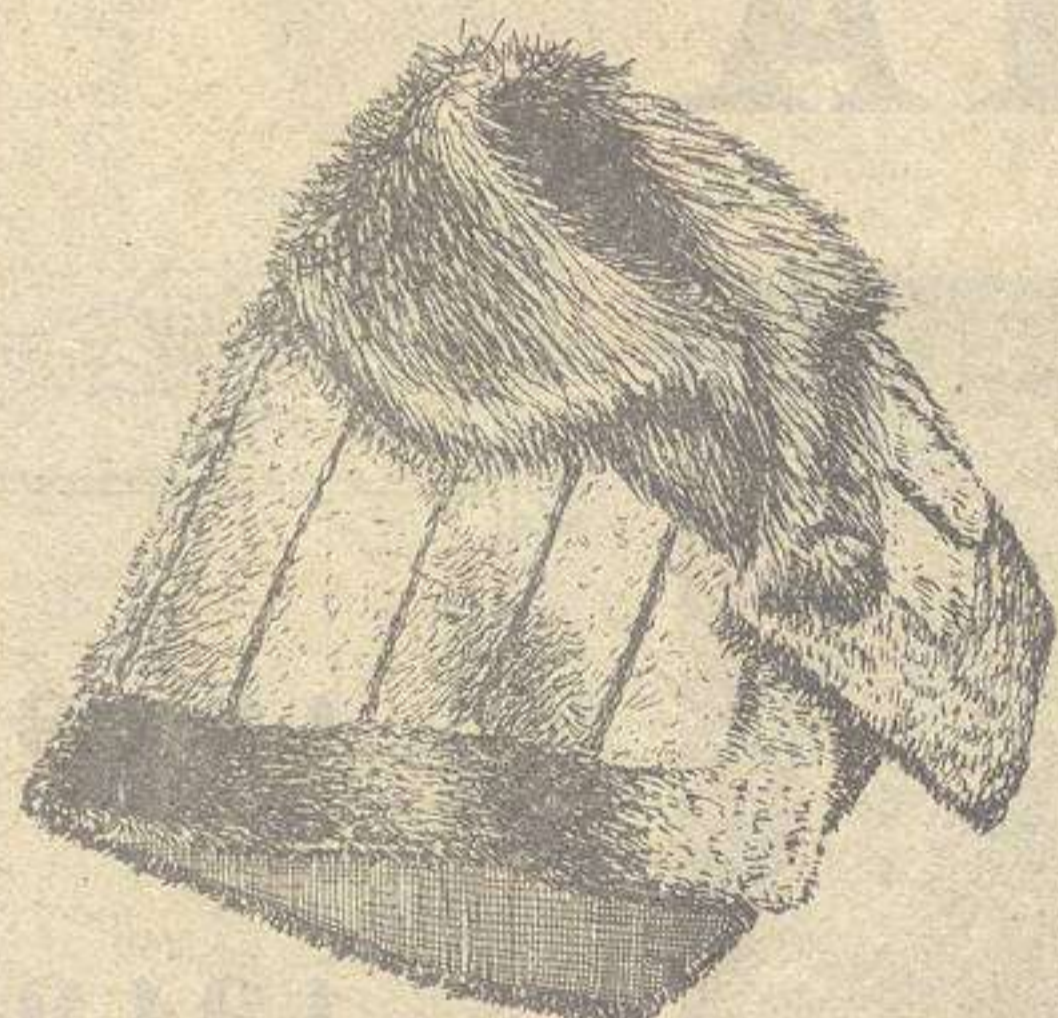
N.º 9077.— Cuello forma balona, piel renardina, negro, para señora; a Ptas. 38



N.º 9059.— Cuello piel renardina, negro, para señora; a Ptas. 48



N.º 9056.— Cuello piel forma capa, renardino, negro, para señora; a Ptas. 33



N.º 334.— Rica capa de piel rasé con cuello movable de renardina, negra, para señora; a Ptas. 125



N.º 126.— Elegante capa piel renardina, negra, para señora; a Ptas. 70



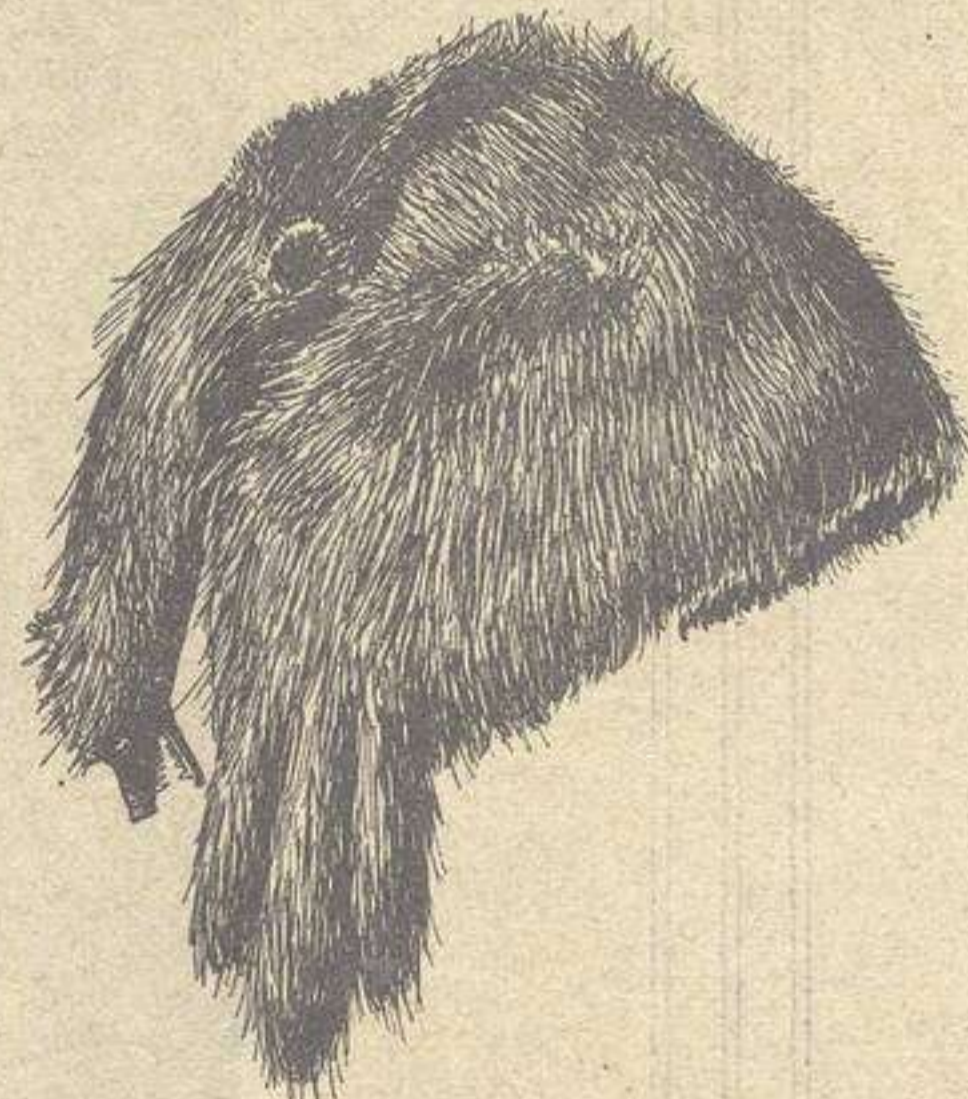
N.º 154/1.— Capa piel renardina, negra, para señora; a Ptas. 48



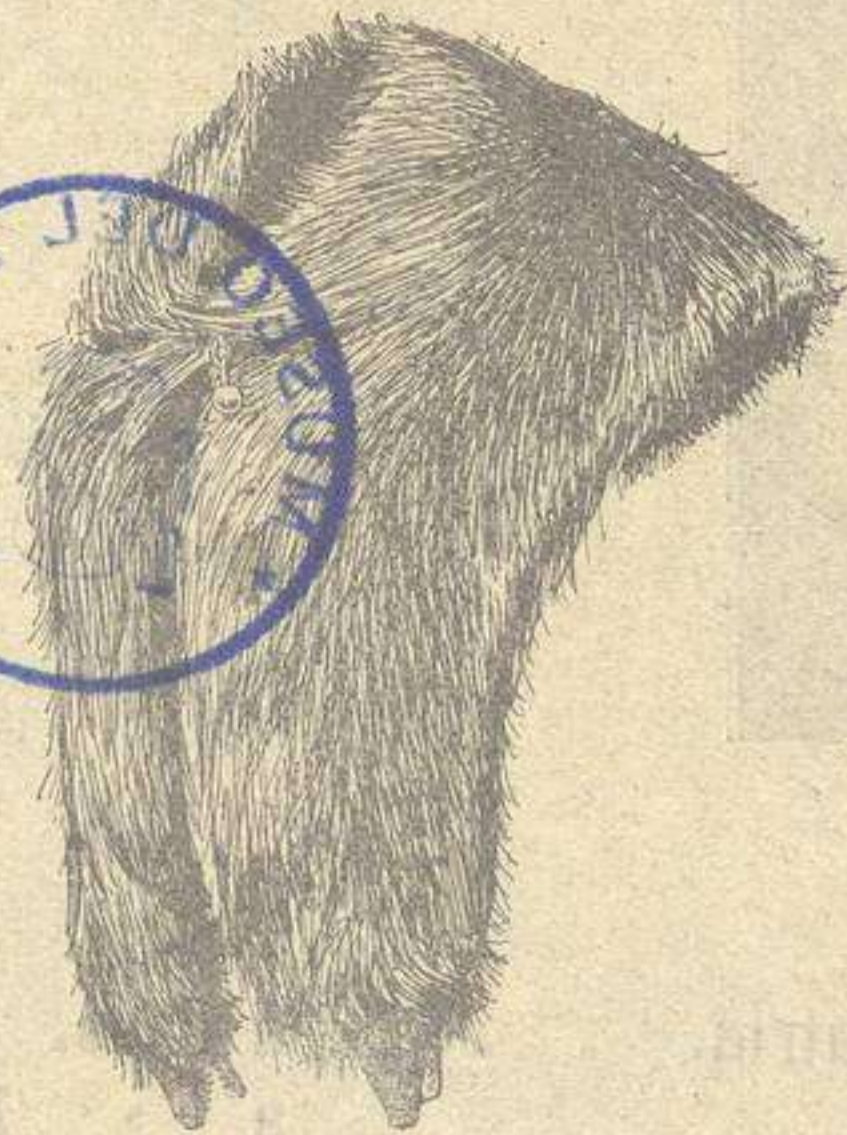
N.º 9332.— Elegante capa de piel Polonia, negra o marrón, cuello movable, para señora; a Ptas. 75



N.º 9092.— Esclavina de piel renardina, negra, para señora; a Ptas. 70



N.º 199.— Cuello forma capa, piel renardina negra, para señora; a Ptas. 35



N.º 201.— Capa piel renardina, negra o marrón, para sra.; a Ptas. 27



N.º 9085.— Capa piel renardina negra, cuello solapa, para señora; a Ptas. 70



N.º 107.— Capa piel renardina negra, para señora; a Ptas. 38



N.º 9319.— Cuello piel Polonia, negro o marrón; Ptas. 63



N.º 9318.— Cuello forma balona, piel Polonia, negro o marrón, para señora; a Ptas. 55



N.º 9105.— Capelina forma echarpe, piel renardina negra, para señora; a Ptas. 50



N.º 76.— Cuello piel renardina, negro, para señora; a Ptas. 17



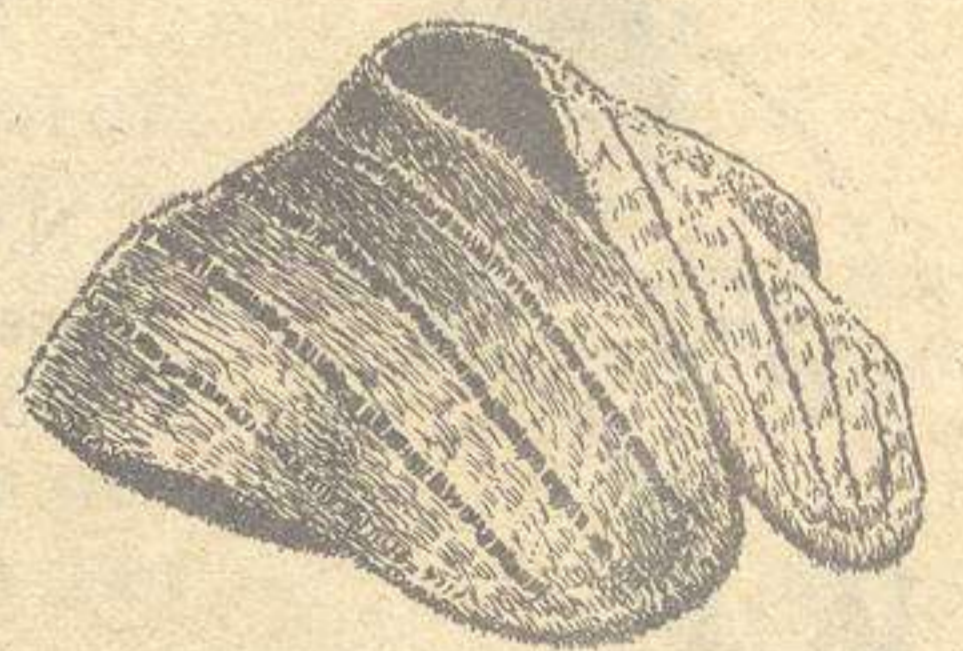
N.º 102 M.—Cuello piel forma balona, renardina negro, para señora; a Ptas. 22



N.º 90 P.— Cuello piel renardina, negro o marrón, para señora; a Ptas. 14



N.º 56 P.— Cuello piel renardina, negro o marrón, para señora; a Ptas. 12



N.º 9344.— Capelina piel rasé, negra, para señora; a Ptas. 69



N.º 81.— Cuello piel renardina negro o marrón; a Ptas. 15



N.º 9306.— Cuello piel Polonia, blanco, para pollita; a Ptas. 20



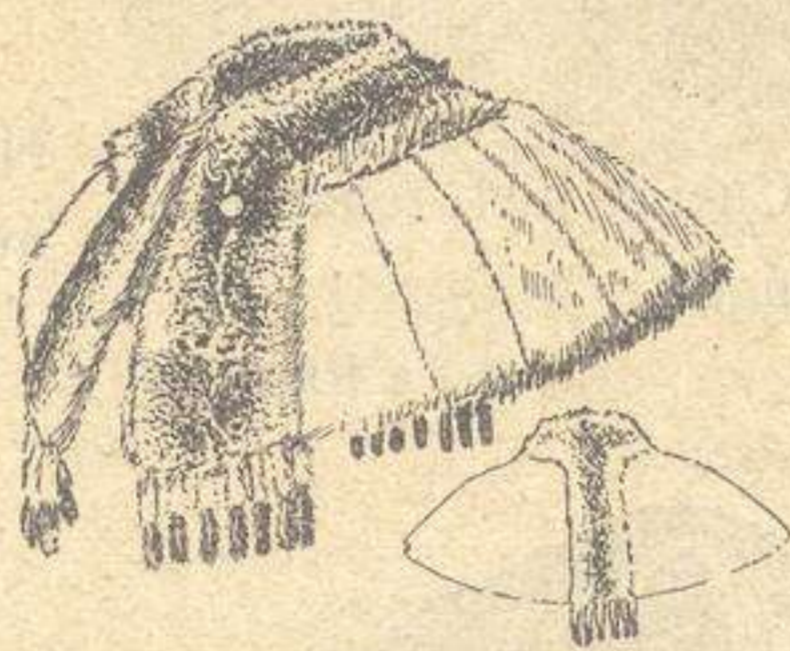
N.º 9315.— Capelina piel Polonia, negra o marrón, para señora; a Ptas. 42



N.º 133 P.— Cuello piel forma balona, renardina combinada con rasé, negro; a Ptas. 22



N.º 317.— Balona de piel renardina, cuello blanco de Polonia, para señora; a Ptas. 48



N.º 38.— Rica capelina de piel Epilé, chinchilla con blanco, para señorita; a Ptas. 78



N.º 9303.— Cuello Polonia, blanco, para niña; a Ptas. 10



N.º 9062.—Cuello piel renardina, negro o marrón, para señora; a Ptas. 15



N.º 355]

N.º 355.—Capa piel Polonia, blanca, adorno Vallavir zibelina, para señora; a Ptas. 78



N.º 332

N.º 332.—Escavina de piel rasé combinada con Polonia, negra, para señora; a Ptas. 90



N.º 311.— Cuello piel forma capa, renardina negra, para señora; a Ptas. 40



N.º 359. — Cuello piel Putois Russe, para señorita; a Ptas. 98



N.º 9033. — Cuello piel forma curvada, negro o marrón, de 180 centímetros; a Ptas. 22



N.º 9103. — Capelina piel renardina, forma echarpe, negra, para señora; a Ptas. 50



N.º 9029. — Cuello piel renardina, negro o marrón, para señora; a Ptas. 25



N.º 347. — Cuello piel Polonia, blanco, para señorita; Ptas. 18



N.º 189. — Cuello piel renardina, negro o marrón, para señora; a Ptas. 12



N.º 9060. — Cuello piel renardina, negro, para señora; a Ptas. 48



N.º 336. — Cuello piel forma echarpe, negro o marrón, para sra.; a Ptas. 22



N.º 346. — Cuello piel Polonia, blanco, para niña; a Ptas. 10



N.º 9036. — Cuello piel forma balona, negro, para señora; a Ptas. 40



N.º 8037. — Cuello piel forma curvada, negro o marrón, 230 centímetros; a Ptas. 33



N.º 302. — Cuello piel renardina, negro o marrón, para señora; a Ptas. 26



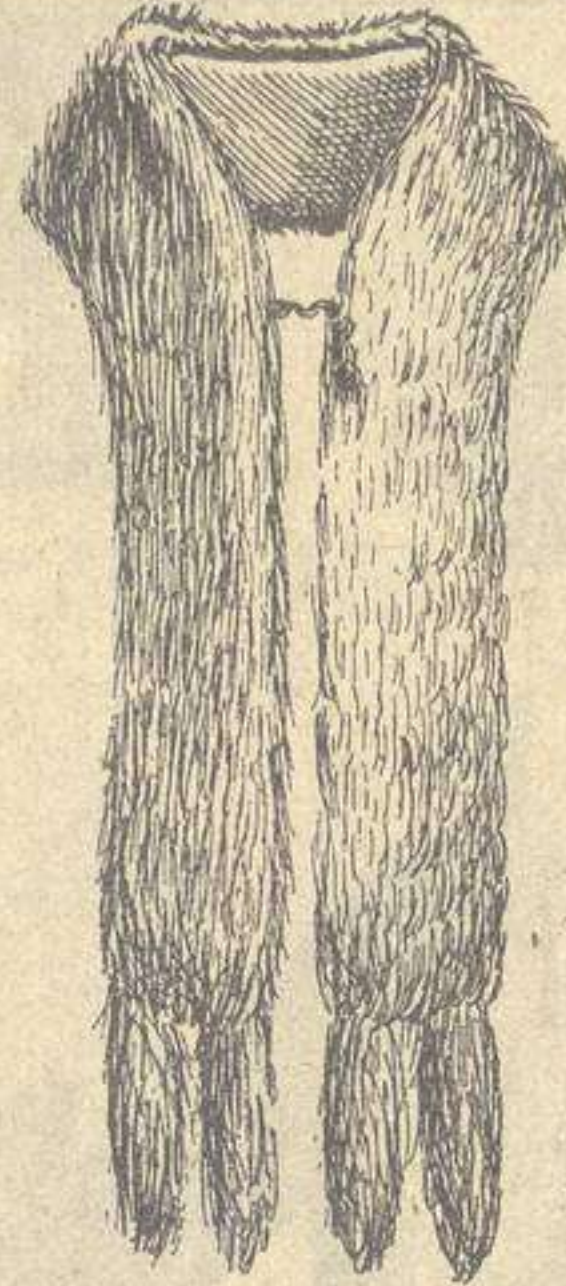
N.º 3016. — Cuello de piel forma balona, negro, para señora; a Ptas. 65



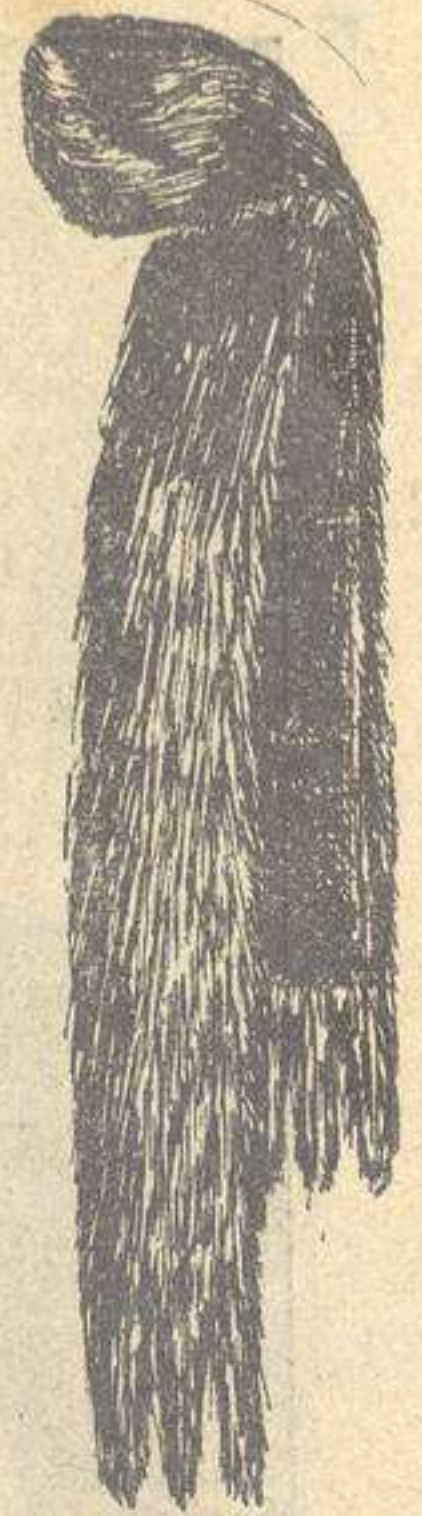
N.º 8005.—Cuello piel renardina, negro o marrón, largo 150 centímetros; a Ptas. 12



N.º 309.—Cuello piel renardina, forma balona, para señora; a Ptas. 28
N.º 310.—El mismo, pero en tamaño mayor; a Ptas. 33



N.º 90 P.—Cuello piel forma curvada, largo 140 centímetros; a Ptas. 14

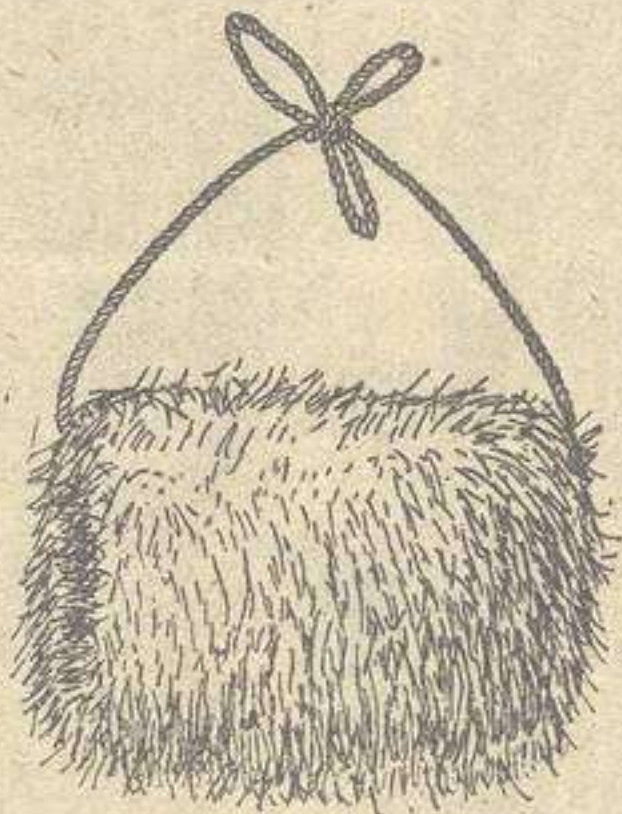


N.º 9006.—Cuello piel renardina, negro o marrón, para señora, largo 175 centímetros; a Ptas. 14

GUÁRDESE el presente suplemento con el del mes último; entre los dos forman un extenso catálogo de artículos y novedades para invierno :::



N.º 301.—Cuello piel renardina negra, blanca o gris, para niños; a Ptas. 2



N.º 9003 bis.—Manguito piel renardina, blanco, para niña; a Ptas. 9



N.º 305.—Cuello piel renardina, negro, blanco o gris, para niñas; a Ptas. 5'50

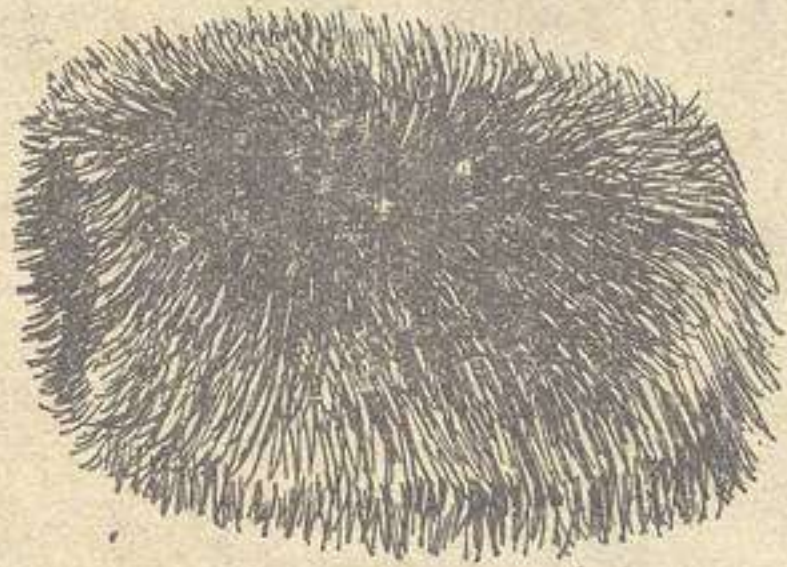


¡OCASION!

N.º 450.—Cuello piel colores marrón o gris, largo 100 centímetros; a Ptas. 4'50



N.º 14.—Manguito piel renardina negro; a Ptas. 25



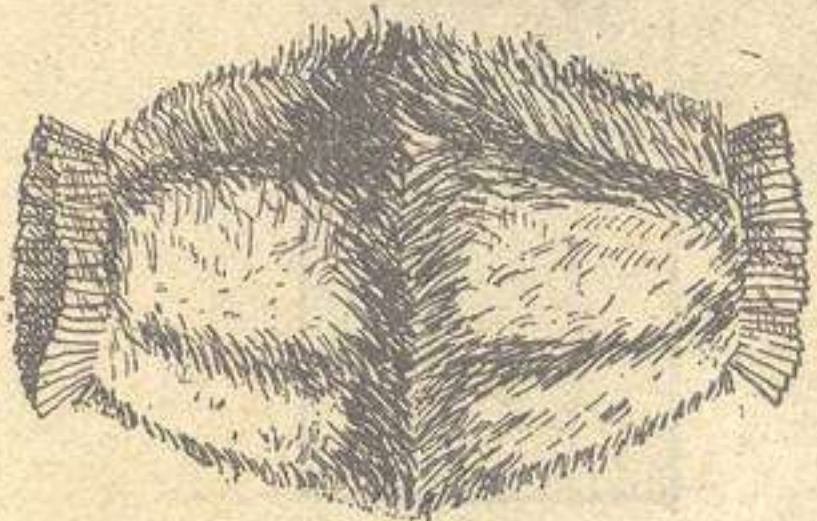
N.º 27.—Manguito piel renardina, negro o marrón, para señora; a Ptas. 25



N.º 21.—Manguito piel Polonia, blanco, para pollita; a Ptas. 15



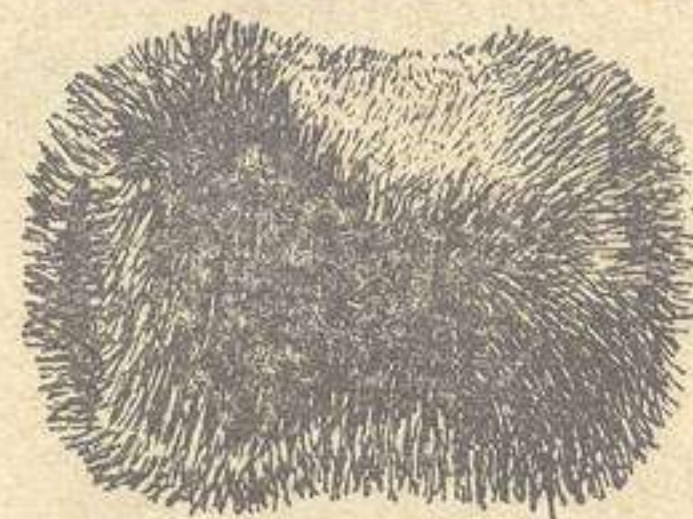
N.º 6381 bis.—Manguito de piel renart, negro; a Ptas. 90



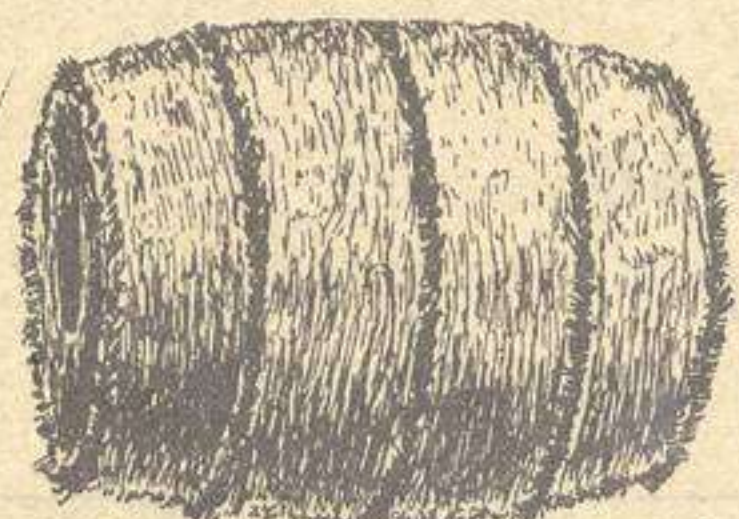
N.º 23.—Manguito piel Polonia, blanco, para señorita; a Ptas. 18



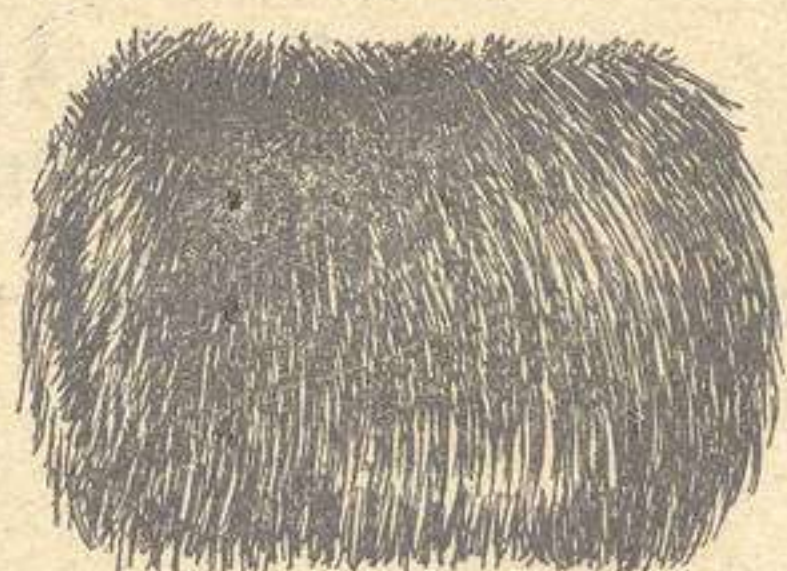
N.º 20.—Manguito piel Polonia, blanco, para niña; a Ptas. 8



N.º 9072 bis.—Manguito piel renardina, negro o marrón, para señora; a Ptas. 18



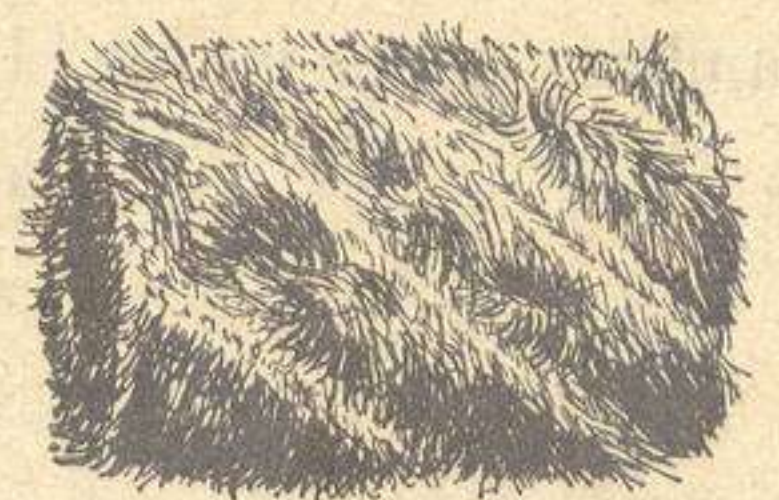
N.º 30 bis.—Manguito piel rasé negro; juego con el cuello 9344, para señora; a Ptas. 30



N.º 9073 bis.—Manguito piel renardina, negro o marrón, para señora; a Ptas. 22



N.º 9000 bis.—Manguito piel renardina, blanco, para niña; a Ptas. 5



N.º 9318 bis.—Manguito piel Polonia, negro o marrón; juego con el cuello 9315, para señora; a Ptas. 28



Estambres gusto inglés, 140 centímetros; el metro a Ptas. **8, 10, 11, 12, 13, 14, 15 y 16'50**
 Lana Tricot lisa, 120 centímetros; el metro. a Ptas. **14**
 » prunel colores lisos, 90 centímetros; el metro . . a » **5'50**
 » » » » 120 » » » . , a » **8**

Astracanes = Felpas = Terciopelos = Panillas y demás géneros para adorno

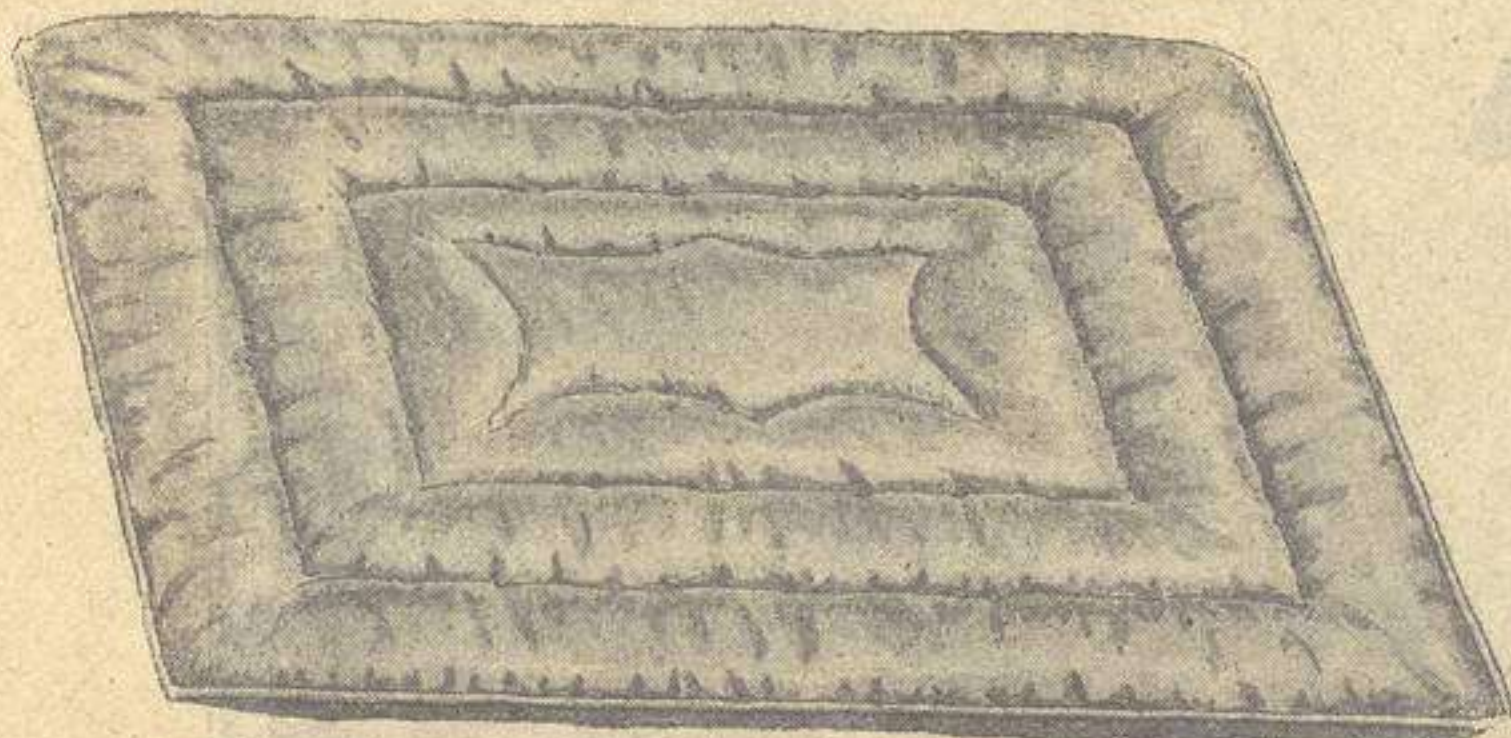


- Lana a cuadros alta novedad, colores surtidos, en 90 centímetros ancho; el metro . . . a Ptas. **3'50**
 En 120 centímetros; el metro, a > **7, 8, 11 y 15**
- Lana gamuza, colores lisos y con listas, 120 centímetros; el metro a > **12 y 14**
- Pañetes colores enteros elegantísimos, 90 centímetros; el metro a > **5 y 6**
 En 120 centímetros; el metro, a > **8'50, 11 y 13**

Apesar de las dificultades creadas por la guerra, garantizamos los colores

BÁNOBAS (Colchas) PARA CAMA

Bánoba 2. ^a blanca, con fleco; 130×175.	Ptas. 6'50	Bánoba 1. ^a blanca, con fleco; 150×200.	Ptas. 10'
» » » » » 150×200.	» 8'	» » » » » 165×215.	» 12'50
» » » » » 165×215.	» 9'50	» » » » » 190×240.	» 13'50
» » » » » 190×240.	» 10'50	» » » » » 200×250.	» 14'50
» » » » » 200×250.	» 12'50	» » » » » 240×260.	» 18'
» » » » » 240×260.	» 17'		



N.º 276.— Edredón satén liso con cenefa estampada, relleno de miraguano, tamaño 120×140 centímetros, con cordón al ruedo; colores granate, rosa, celeste, oro, verde, salmón y eléctrico a Ptas. 30

N.º 0 — Edredón de raso seda liso, relleno de miraguano, tamaño 100×120 centímetros, colores granate, rosa, salmón, celeste, oro, verde y eléctrico; a Ptas. 22

El mismo modelo y calidad, en tamaño 130×160 centímetros. a Ptas. 35

Para otros muchos modelos de Edredones, Mantas de algodón y de lana, Almohadas y Colchones; consúltese página 176 del Suplemento de Septiembre último



N.º 1406 — Chaqueta de punto lana «Pirineo», colores verde oscuro, verde claro, marino, grana, magenta, gris claro y gris oscuro y negro; tallas 44, 46, 48 y 50; a Ptas. 30



N.º 1107. — Abriguito de punto lana «Pirineo», colores blanco, verde, magenta, encarnado y jofre; tallas 1, 2 y 3; a Ptas. 16



N.º 38. — Chaquetas de punto de lana, listas combinadas con varios colores; tallas 44, 46, 48 y 50; a Ptas. 40

Este Suplemento con el del pasado Septiembre, forman un catálogo de novedades para invierno

Los precios son salvo existencia
Comprar pronto demuestra ser previsor

OTROS MODELOS de CHAQUETAS

Véanse en la página 171, del Suplemento correspondiente al mes de Septiembre último



N.º 202.— Carteritas de piel, colores verde, marrón, grana y negro, para señora; en 17 centímetros largo; a Ptas. 2'50 en 19 » » » a » 3'

Monederos de plata, para señoras, señoritas y caballeros ::

Grandiosos surtidos



N.º 406.— Bolsa monedero de seda, colores verde, gris, topo, marrón y negro, adornada con abalorios color acero; a Ptas. 4'50



N.º 339.— Bolsa-monedero de seda, colores negro, topo, marrón, verde y gris, adornada con abalorios color acero; a Ptas. 5'50



N.º 159/16.— Bolsa-monedero de seda, colores verde, gris, topo, marrón y negro, adornada con abalorios color acero; a Ptas. 6