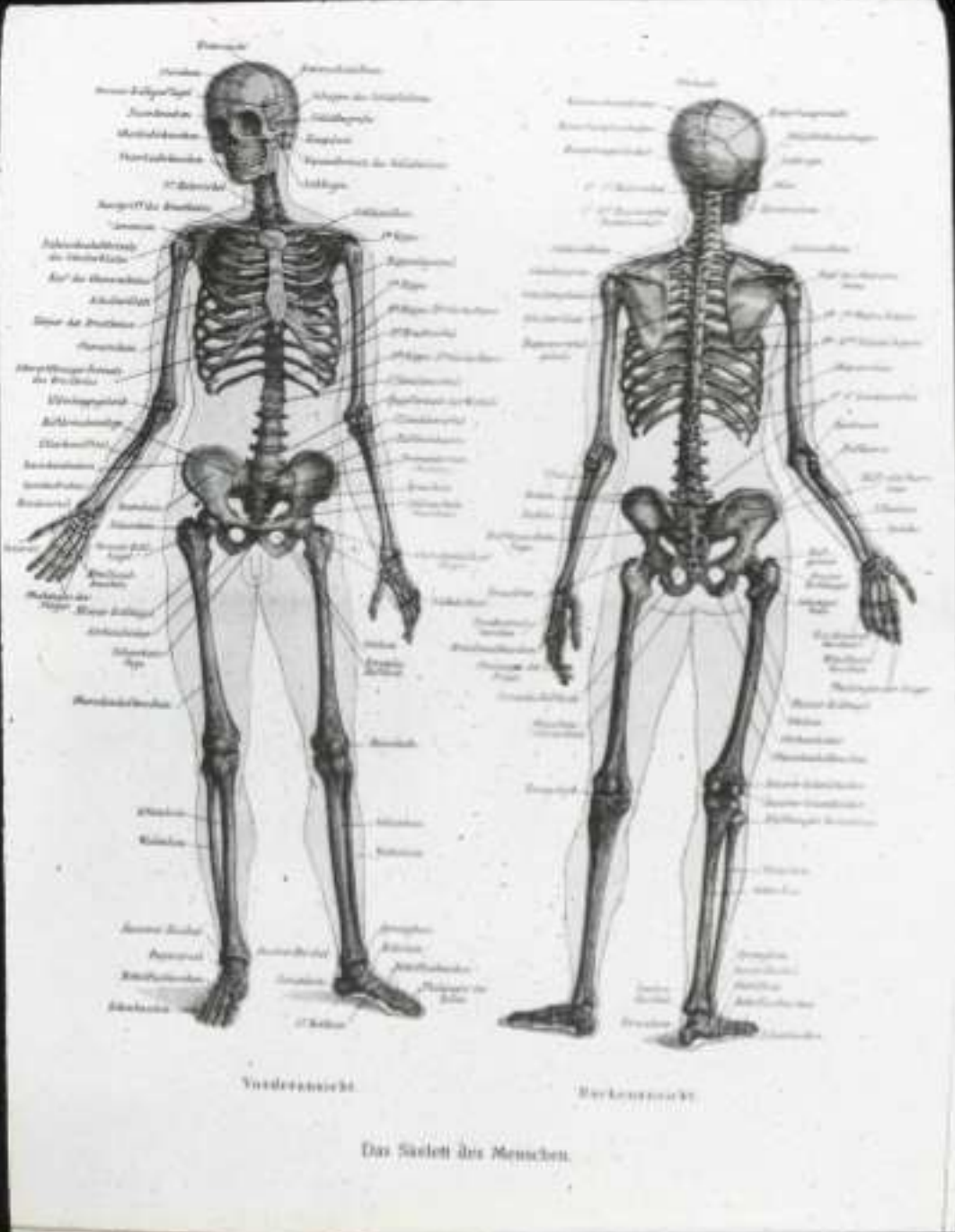


Reihe
Do. 340

1 Anatomie des Menschen. I.
Knochenlehre.

1. Das Skelett des Menschen. (79 601)
(Aus Ranke: „Der Mensch“ Verlag Bibliographisches Institut, Leipzig)



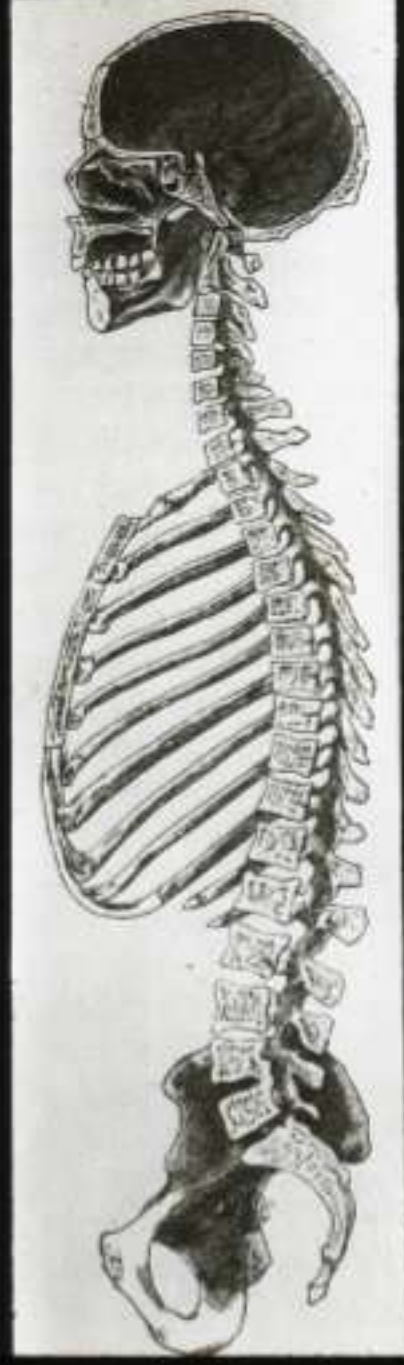
Das Skelett des Menschen.

Ed. Liesegang, Düsseldorf.

2 Anatomie des Menschen. I.
Knochenlehre.

2. Senkrechter Durchschnitt durch
den Rumpf des Menschen. (79 606)
(Aus Ranke: „Der Mensch“, Ver-
lag Bibliographisches Institut,
Leipzig)

Reihe
D0. 340



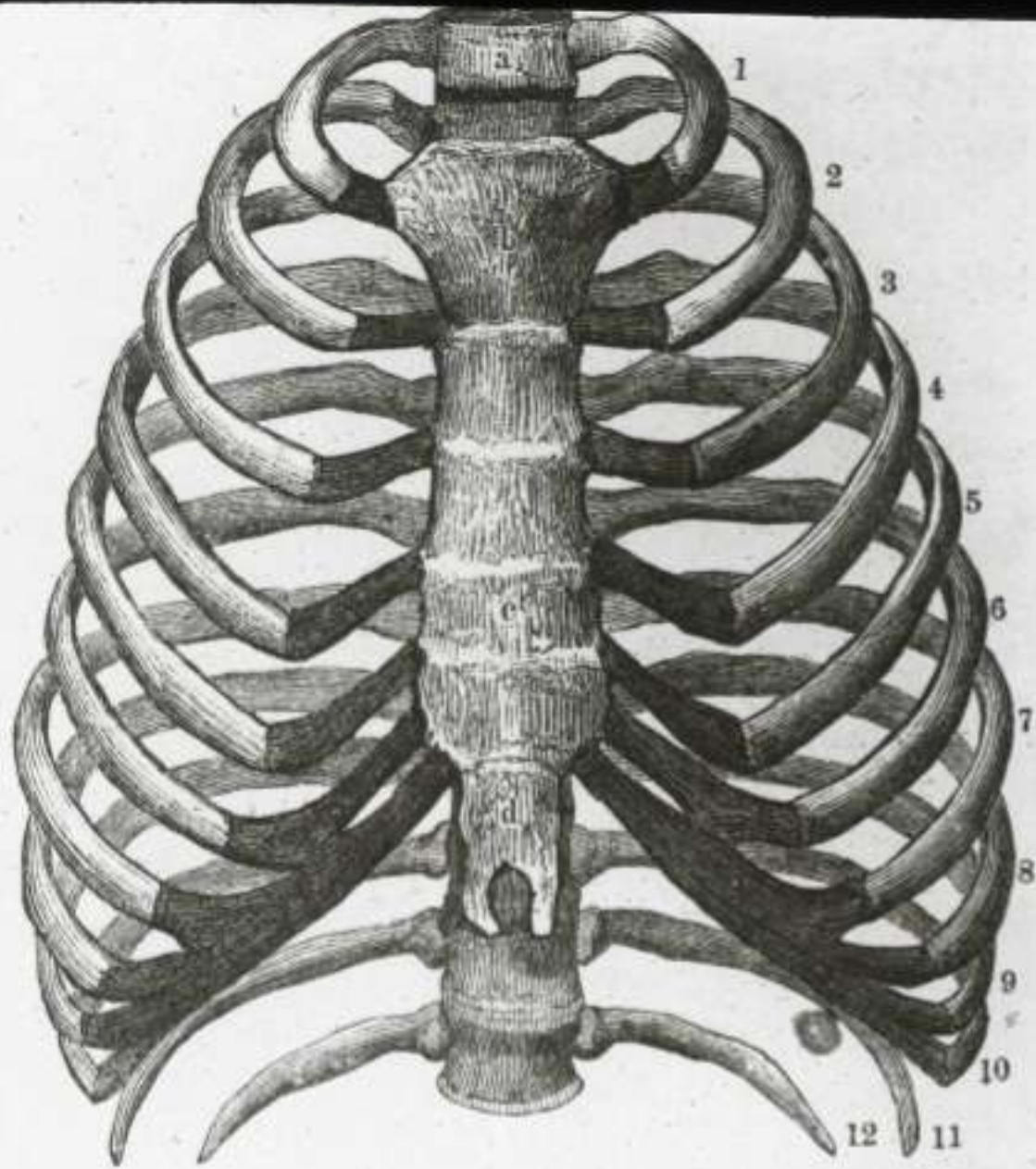
Ed. Liesegang, Düsseldorf.

3

Anatomie des Menschen. I.
Knochenlehre.

Reihe
Do. 340

3. Der Brustkorb. (79 607)
(Aus Ranke: „Der Mensch“, Ver-



Der Brustkorb. Nach R. Hartmann, „Handbuch der Anatomie des Menschen“ (Straßburg 1881).

1—12 Erste bis zwölfte Rippe. a Erster Brustwirbel, b und Brustbein:
b Handgriff, c Körper, d schwertsförmiger Fortsatz.

lag Bibliographisches Institut,

Leipzig)

Ed. Liesegang, Düsseldorf.

4 Anatomie des Menschen. I.
 Knochenlehre.
 4. Ellbogen-, Hüft- und Schulter-
 Gelenk. (79 611) (Aus Ranke:
 Reihe
 DO. 340



A-Das Ellbogengelenk. I Ansicht über bei Streckstellung, 2a über
 in Flexion der Streckstellung, 2b über in Flexion der Beugstellung,
 2c Bewegung des Ellbogengelenks. a über, b Vorder-, c Seite
 in der Streckstellung, 2d in der Beugstellung, e Seite der Streck-
 Stellung bei Bogen, f Seite bei Streckstellung, g Streckstellung.
 Nach J. Reith, „Grundzüge der Physiologie des Menschen“ (Leipzig 1881).

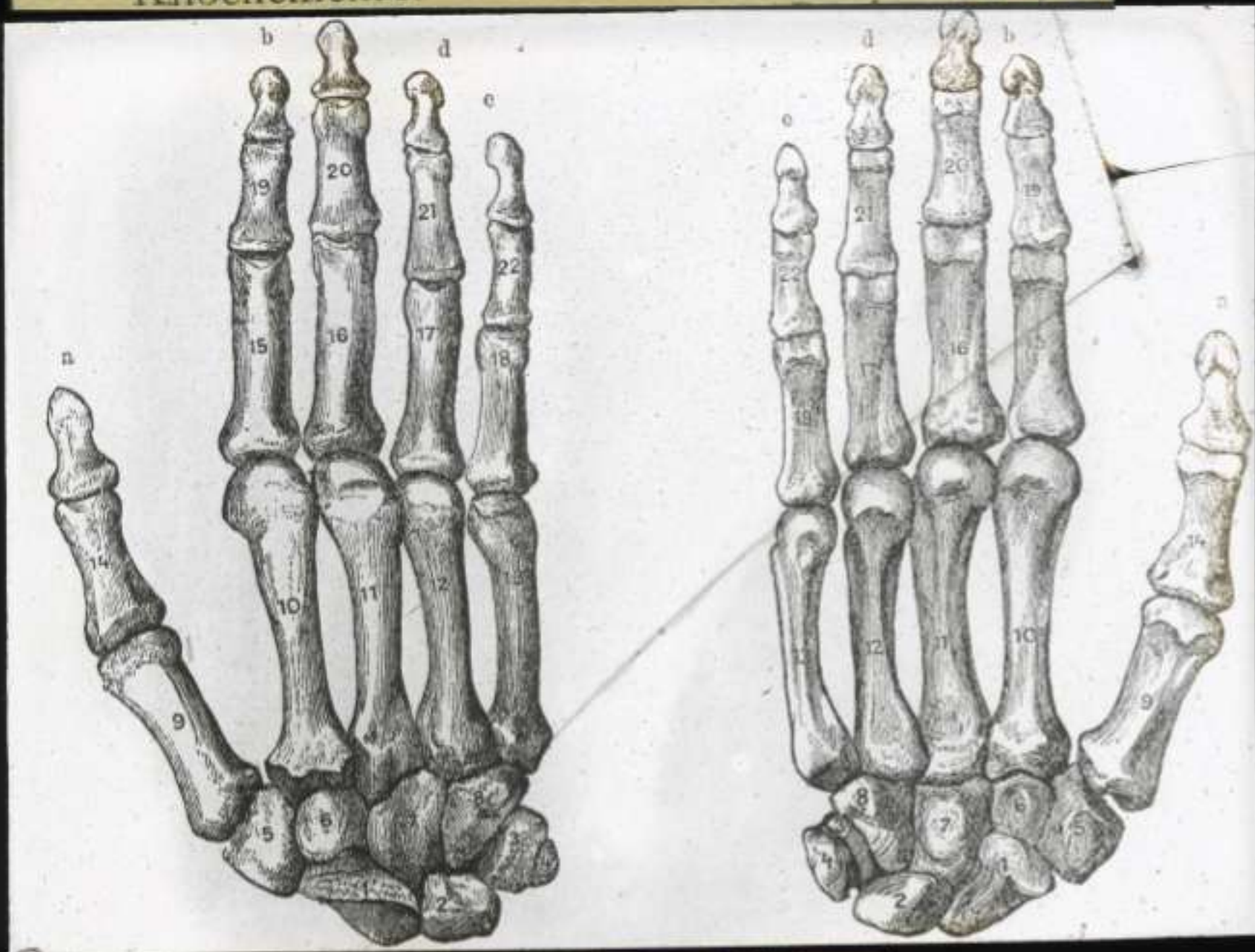


Frontalschnitt durch das Hüftgelenk. Nach R. Gegen-
 baur, „Lehrbuch der Anatomie“ (Leipzig 1883).
 a Gelenkkopf, b Gelenkfläche, c rundes Bein, d Schambein.



Durchschnitt des Schultergelenks.
 Nach R. Gegenbaur, „Lehrbuch der Anatomie“ -
 (Leipzig 1883).
 a Gelenkkopf, b Gelenkfläche.

„Der Mensch“, Verlag Bibliogra-
 phisches Institut, Leipzig)
 Ed. Lieserano, Düsseldorf



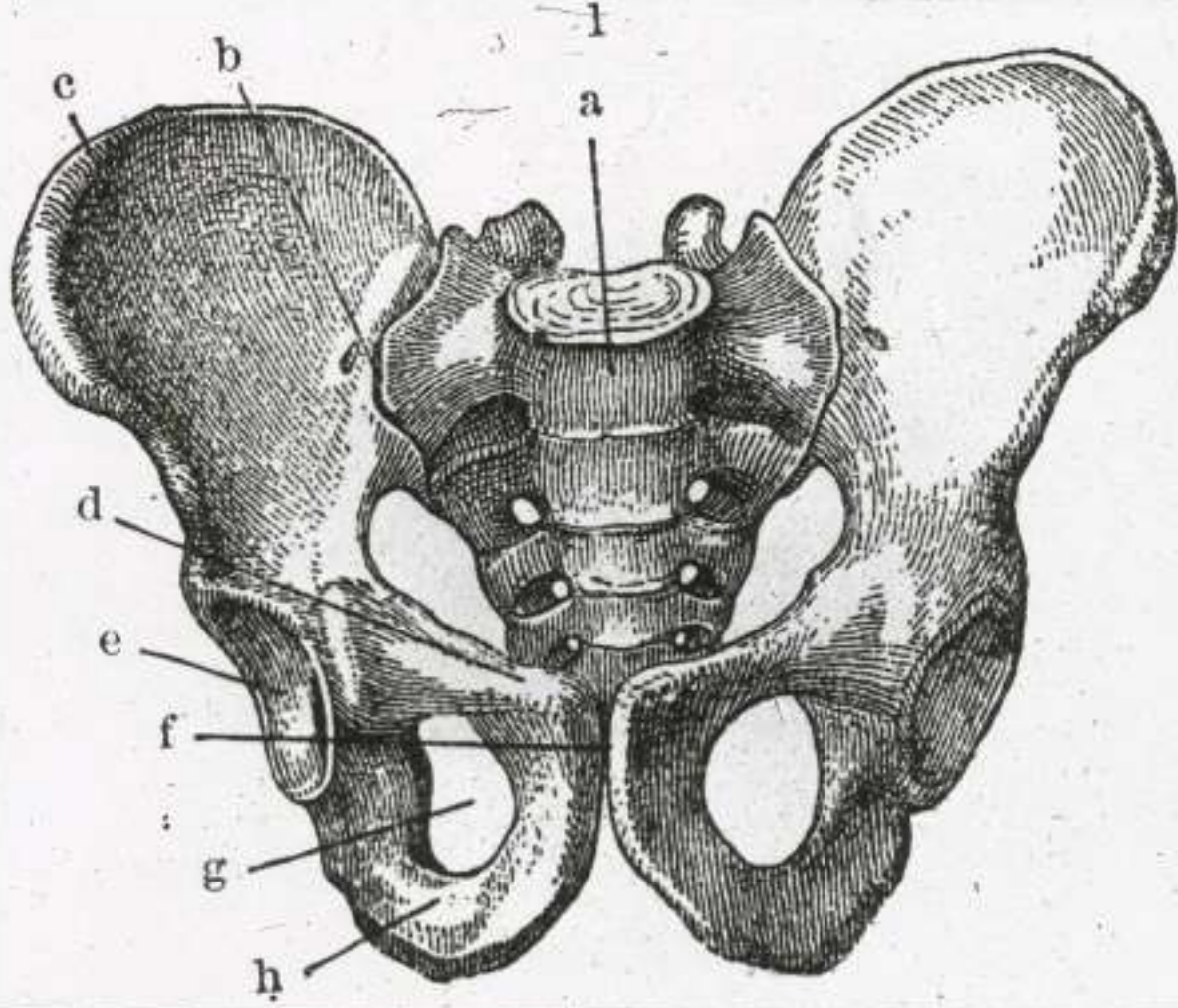
5. Das rechte Handskelett. 1. Rückenansicht. 2. Handflächenansicht.

(79 609) (Aus Ranke: „Der Institut, Leipzig)

6

Anatomie des Menschen. I.
Knochenlehre.

6. Männliches Becken von vorne.
(79 608) (Aus Ranke: „Der
Mensch“, Verlag Bibliographisches



Reihe
DO. 340

Institut, Leipzig)

Ed. Liesegang, Düsseldorf.

7

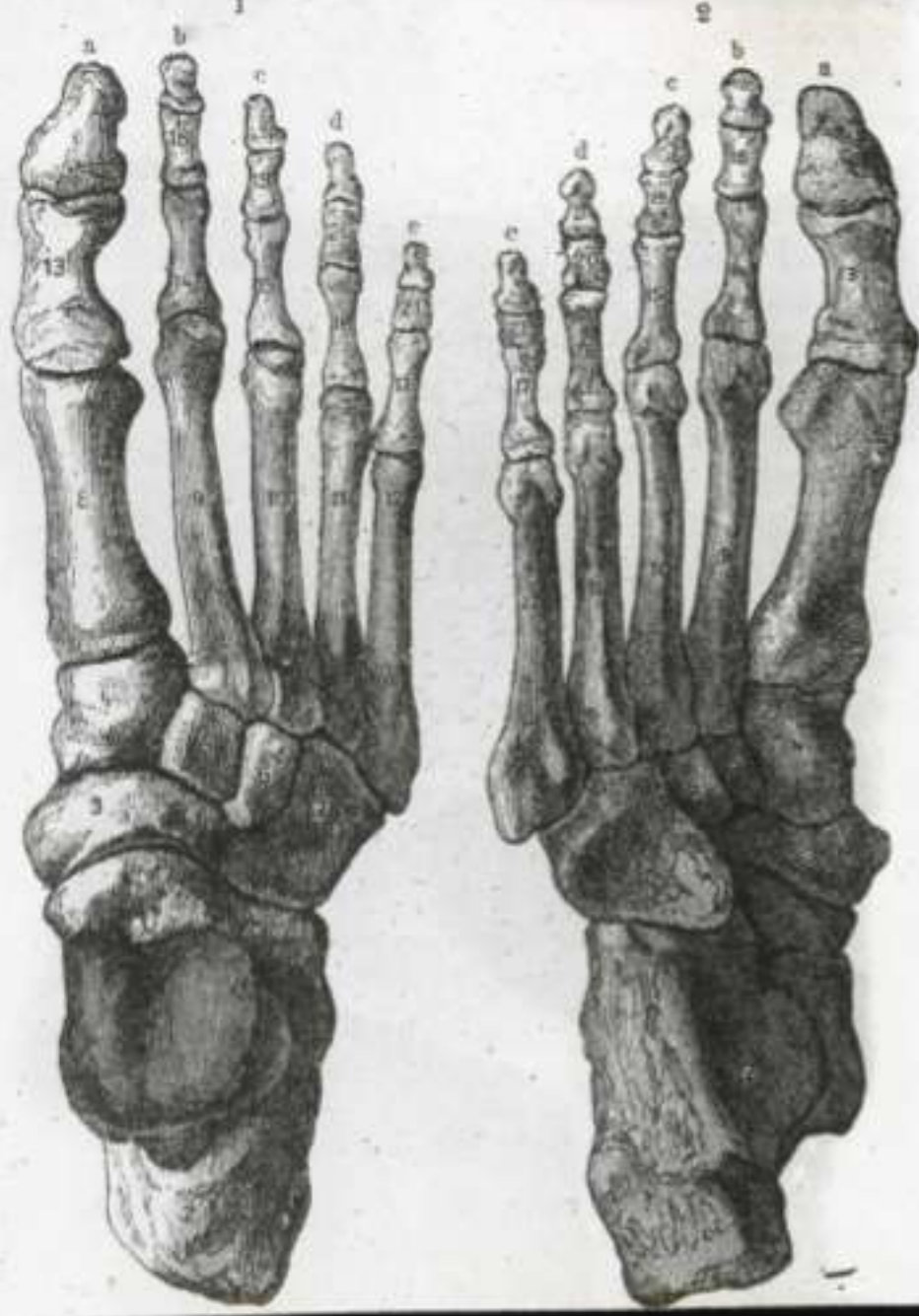
Anatomie des Menschen. I.
Knochenlehre.

7. Der rechte Fuß des Menschen;

1. von oben, 2. von unten. (79 610)

(Aus Ranke: „Der Mensch“, Ver-

Reihe
DO. 840



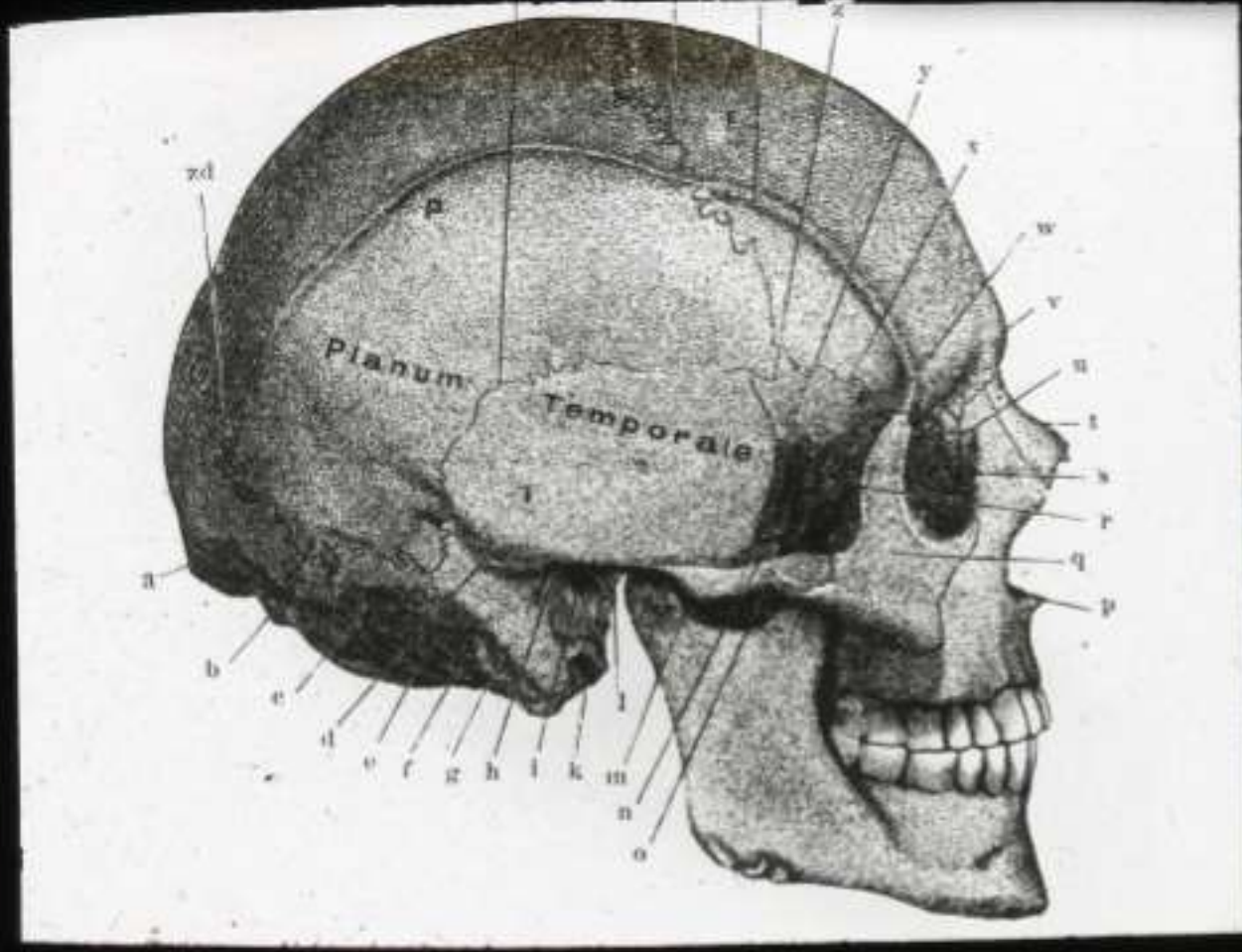
lag Bibliographisches Institut,
Leipzig)

Ed. Liesegang, Düsseldorf.

8 Anatomie des Menschen. I.
Knochenlehre.

Reihe
DO. 840

8. Seitenansicht eines ausgewachsenen
Menschenschädels. (79 602)



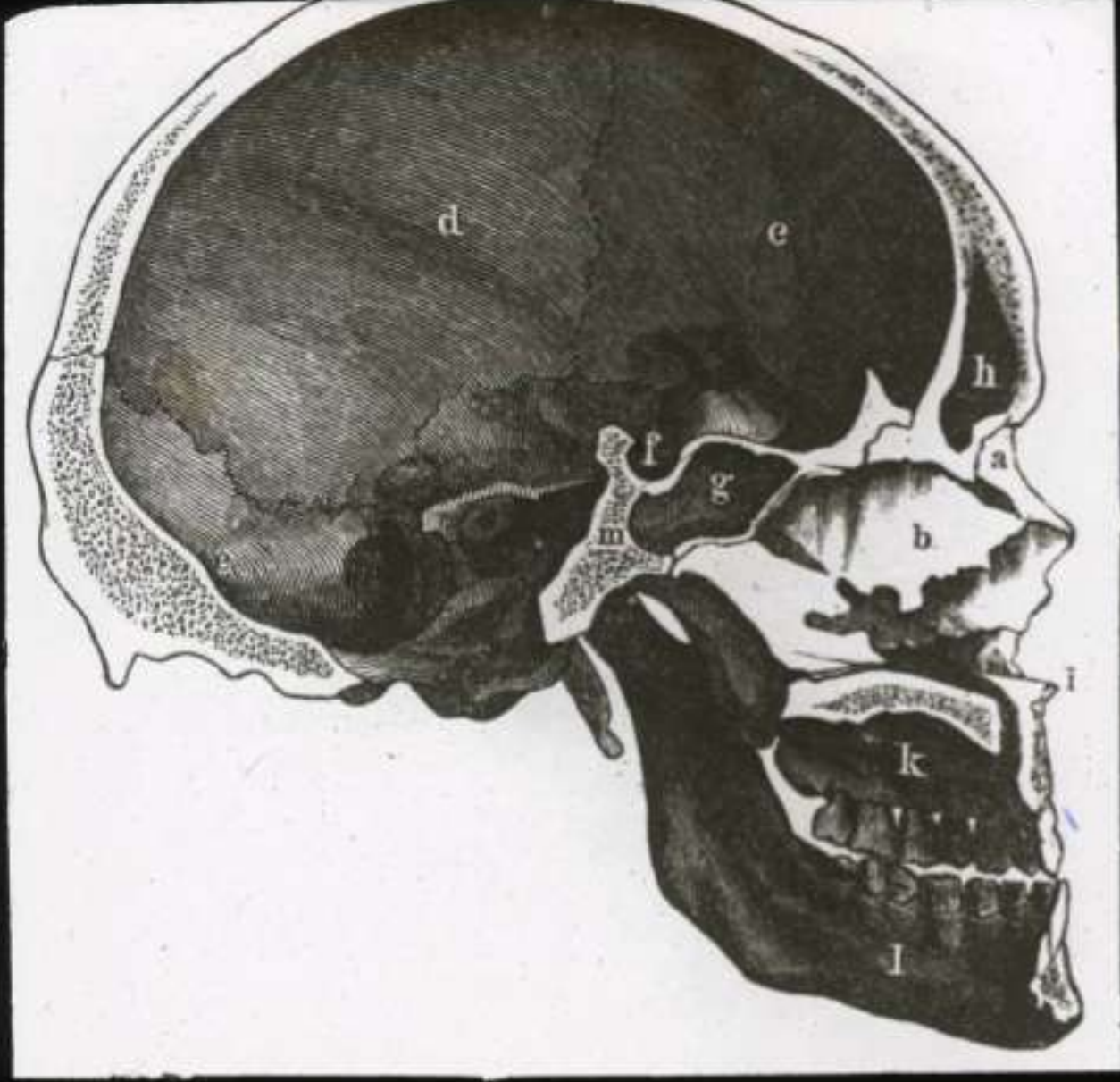
(Aus Ranke: „Der Mensch“, Ver-
lag Bibliographisches Institut,
Leipzig) Ed. Liesegang, Düsseldorf.

9

Anatomie des Menschen. I.
Knochenlehre.

9. Senkrechter Schädeldurchschnitt.

Reihe
Do. 340



(79 604) (Aus Ranke: „Der
Mensch“, Verlag Bibliographisches
Institut, Leipzig.)

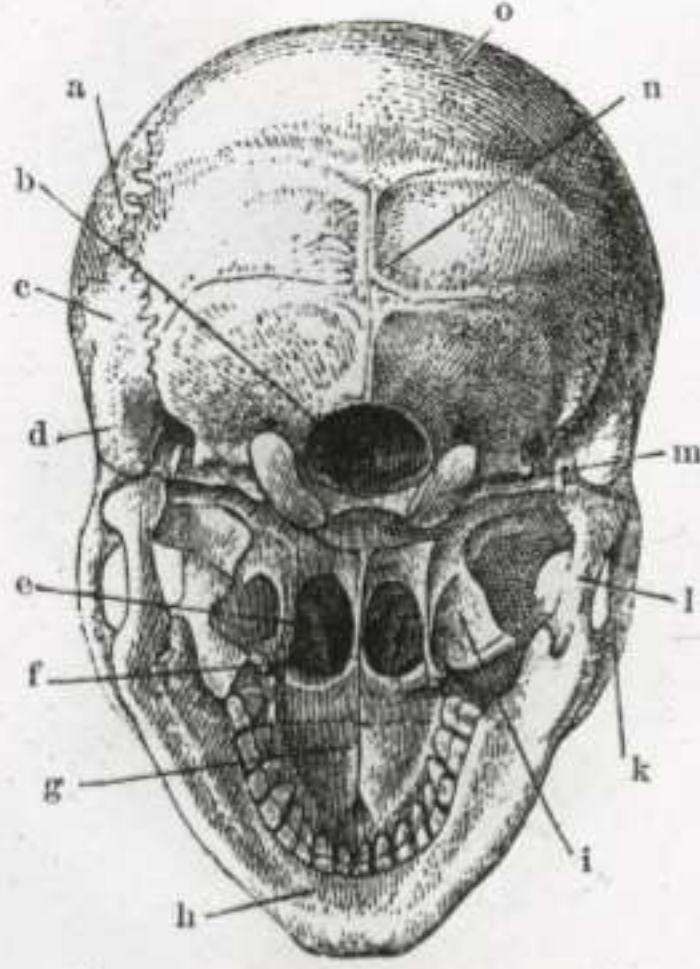
Ed. Liesegang, Düsseldorf.

10

Anatomie des Menschen. I.
Knochenlehre.

10. Schädel, von unten gesehen.
(79 603) (Aus Ranke: „Der
Mensch“, Verlag Bibliographisches
Institut, Leipzig)

Reihe
Do. 340



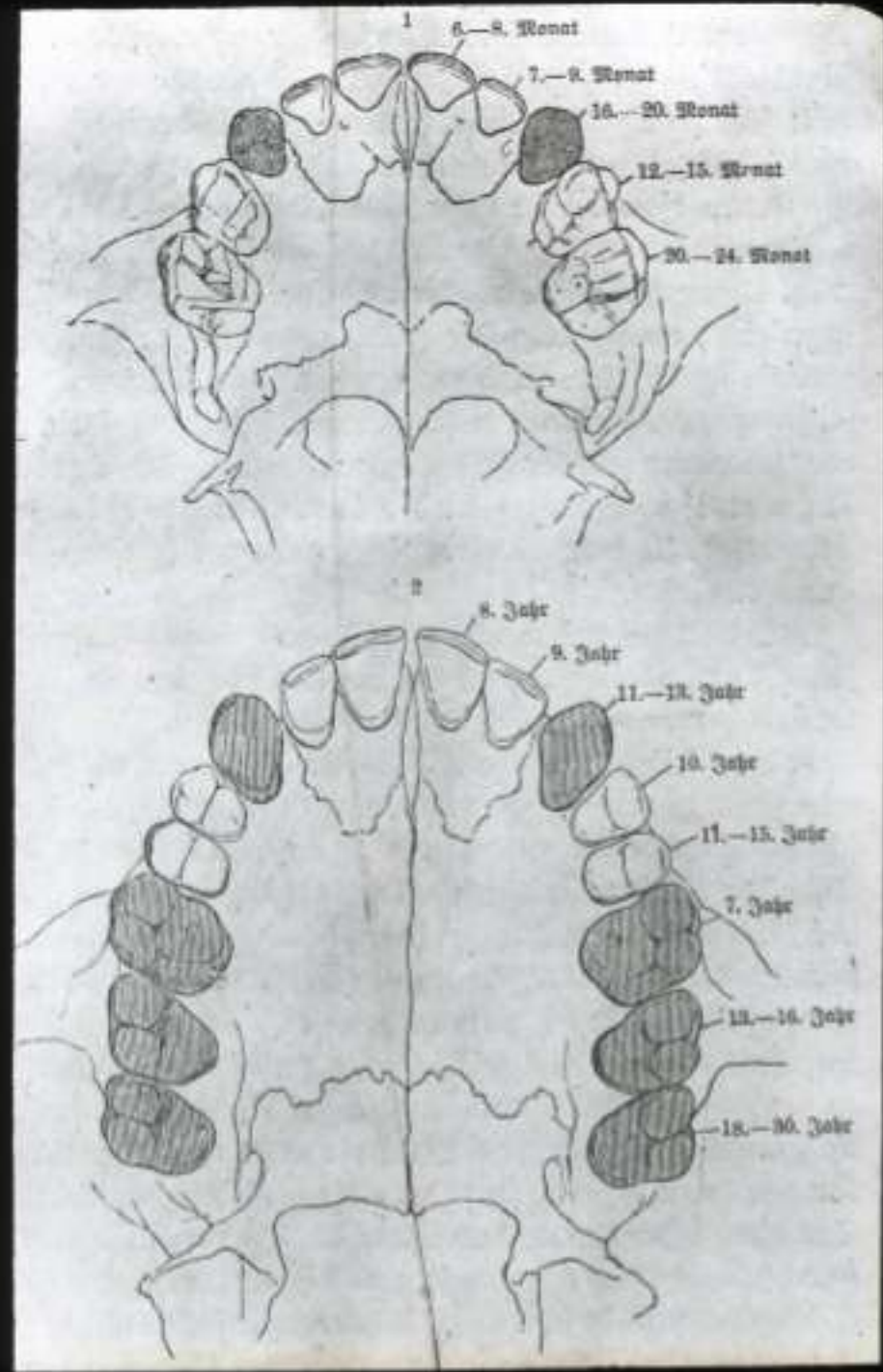
Ed. Liesegang, Düsseldorf.

11

Anatomie des Menschen. I.
Knochenlehre.

Reihe
Do. 340

II. Reihenfolge des Hervorbrechens
der Milchzähne (1) und der blei-
benden Zähne (2). (79 605)



(Aus Ranke: „Der Mensch“, Ver-
lag Bibliographisches Institut,
Leipzig)

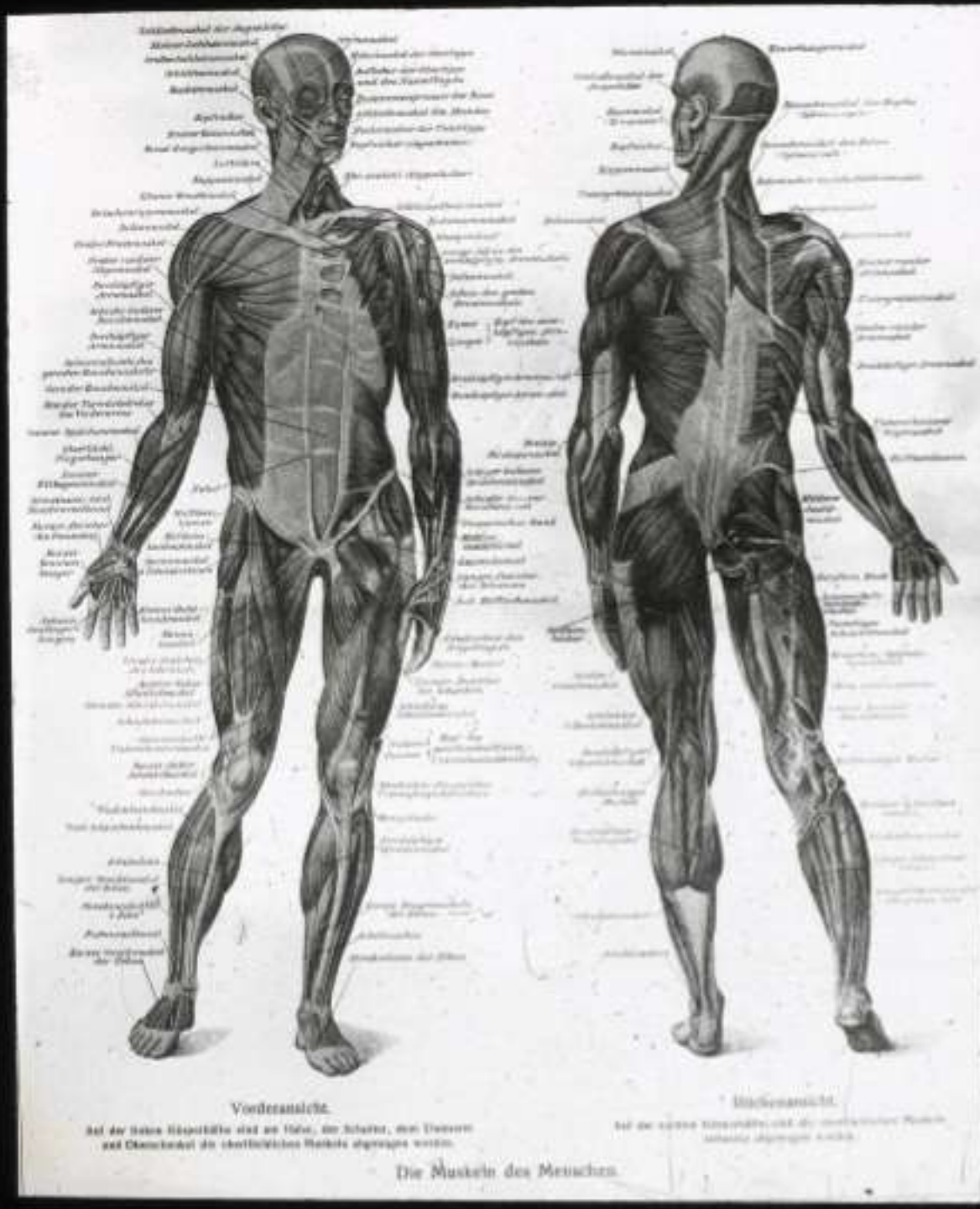
Ed. Liesegang, Düsseldorf.

12

Anatomie des Menschen. I.
Knochenlehre.

Reihe
Do. 840

12. Die Muskeln d. Menschen. (79 612)
(Aus Ranke: „Der Mensch“, Ver-



lag Bibliographisches Institut,
Leipzig)

Ed. Liesegang, Düsseldorf.