

R.M.

Sl<sup>er</sup> 350

N<sup>o</sup> 1

*Vue prise de la tour de Garsigne*



R.M.

Sic

56.

N<sup>o</sup>

2-

Muse des dunes des  
Pas de Calais





RM

Si.<sup>o</sup> 56  
N<sup>o</sup> 3

Cherbourg 11. Mex  
Papet fauvie

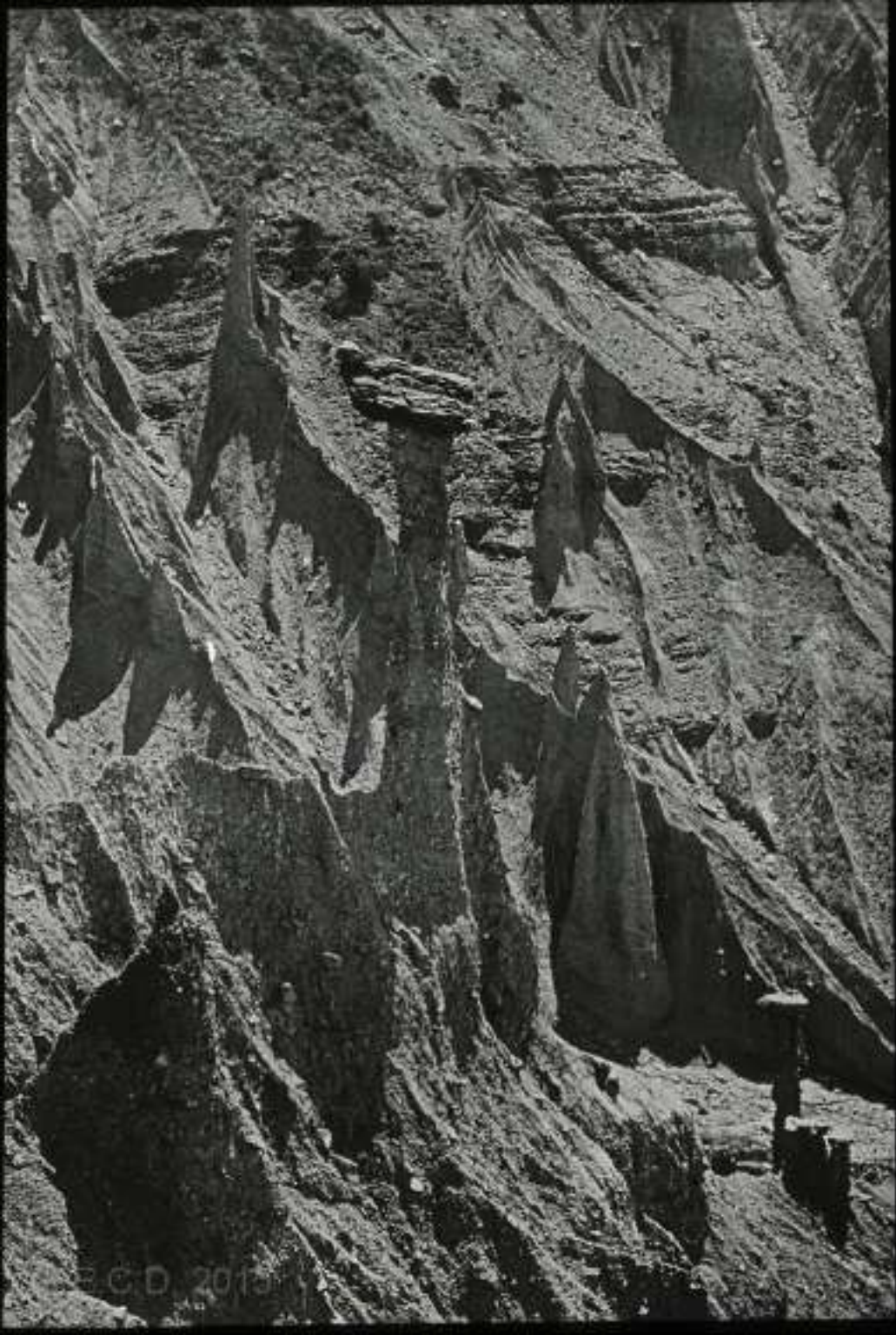


R.M.

Sle 56  
N° 4

*Flourens d'Étretat*





RM

S.<sup>no</sup> 56  
N.<sup>o</sup> 5

*Pyramidal & Valvarius*



RM

Nº 6



Calvarado





**IRRIGATION de la CRAU**

0 10 km

-  Terrains arrosés
-  Terrains non arrosés

R.M.

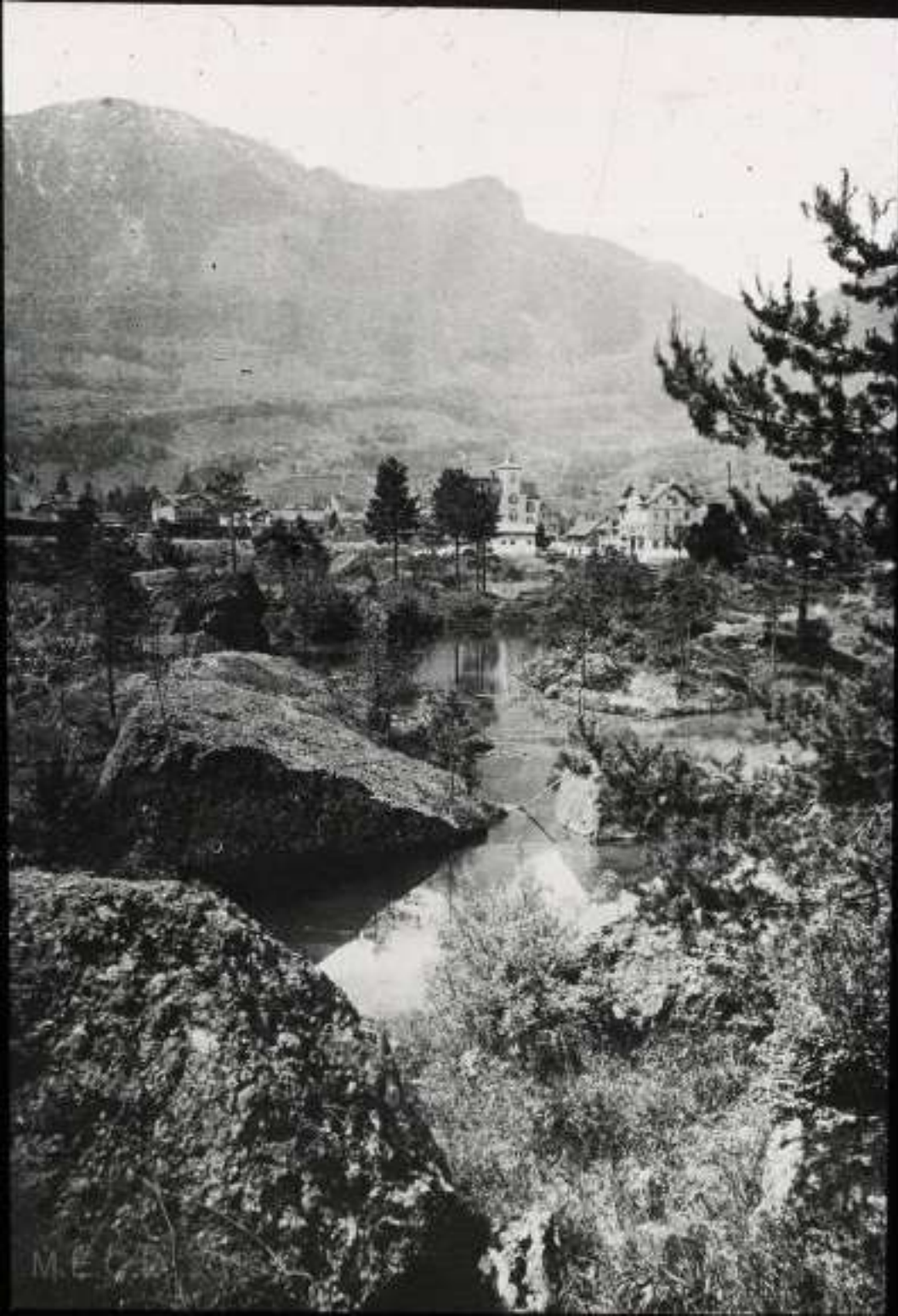
Sic. 56

Betta

da Rhone

N<sup>o</sup> 7





R.M.

Sle 56 -  
N<sup>o</sup> 8

*Erucellum*  
*Vallei de Gotvain*





MECD 2016

R.M.

Sle

56

N<sup>o</sup>

9

Champs de Mars  
Monsieur Blane



R.M.

S<sup>le</sup>

56

N<sup>o</sup>

10

Glaciers  
L. e. M. S. H.





M.E.C.D. 2015

RM

Sl<sup>o</sup>

56

N<sup>o</sup> 11

Glaciers, Grands  
de Saint Hans



M.E.C.D. 2015



RM

Sle

56

Vue

2' mm

Tourbillon

N°

14

Samme



RM

Sle

56

N°

19

de

Moraine

Garner

656M-12





RM

Site 56

No. 15

21611



MEC D 2015



R.M.

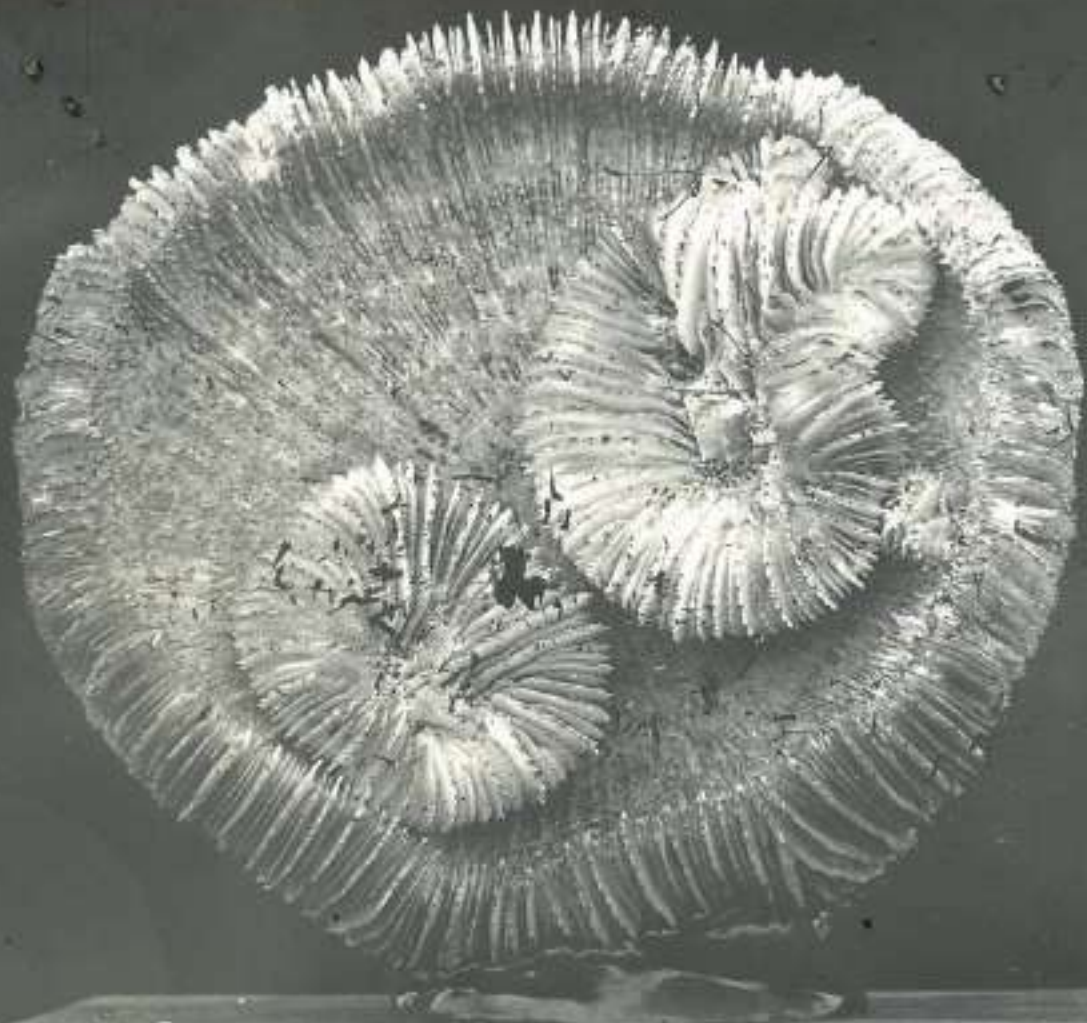
Site

56

No.

13

Museo Italiano C. 22  
Zuffelhorn ed. Brecht-Horn



*Junqia consertifolia*  
Muhlne. & W. ex J. Kuhn.  
*Junqia agauiciformis* (Coll. Lamour.)  
Lamour.



RM

Sp. 16. *Therionomys actuellus*  
*Therionomys actuellus*