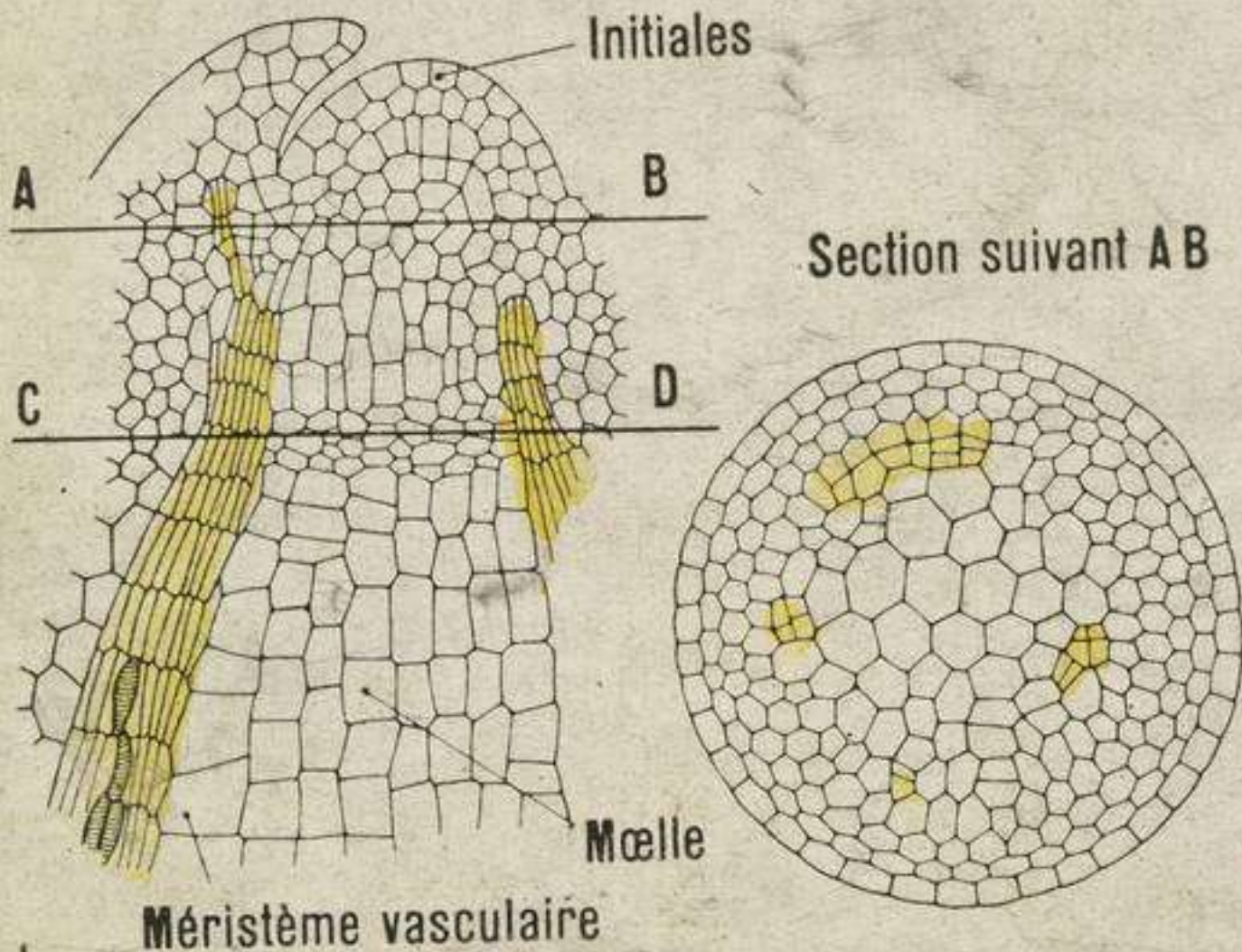
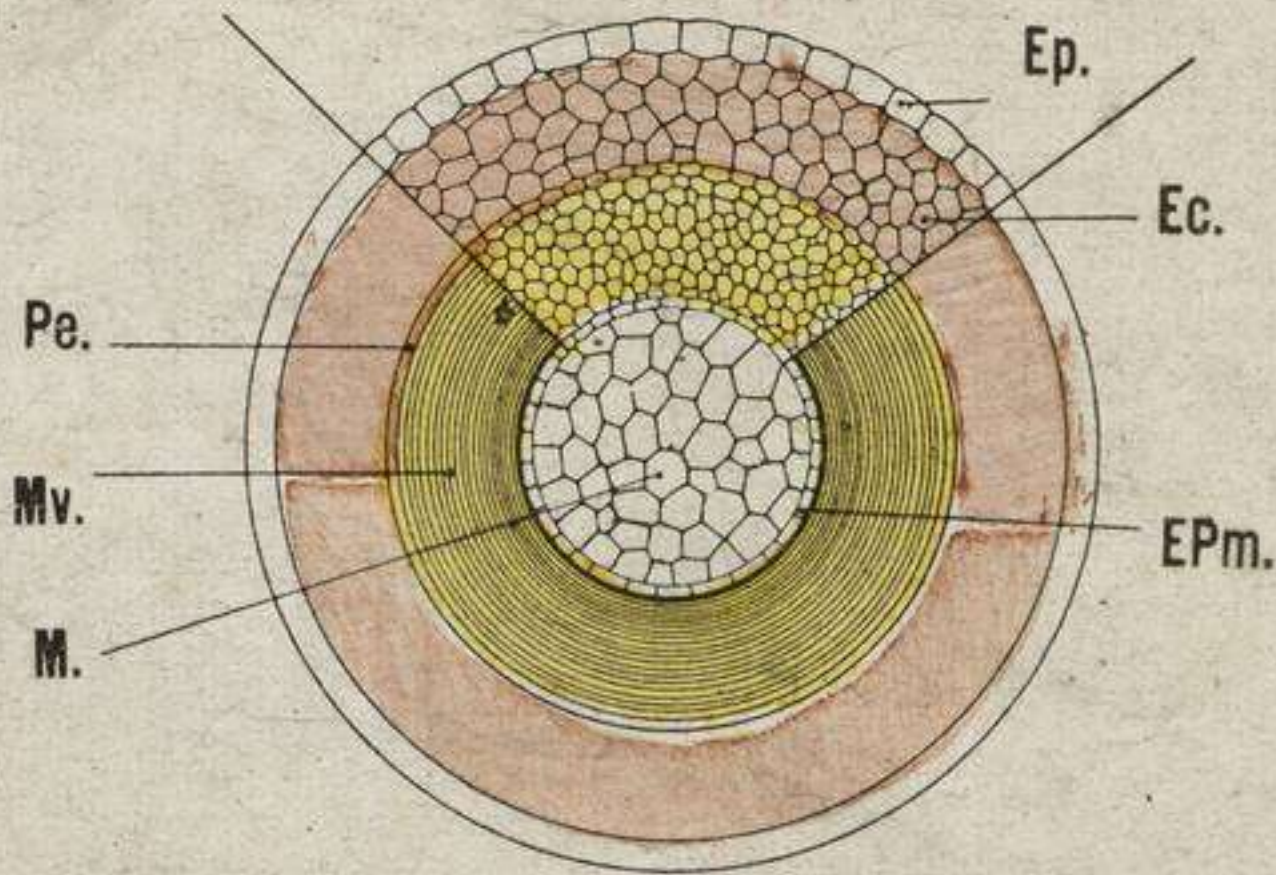


# DÉVELOPPEMENT DE LA TIGE





# Formation des Tissus de la Tige

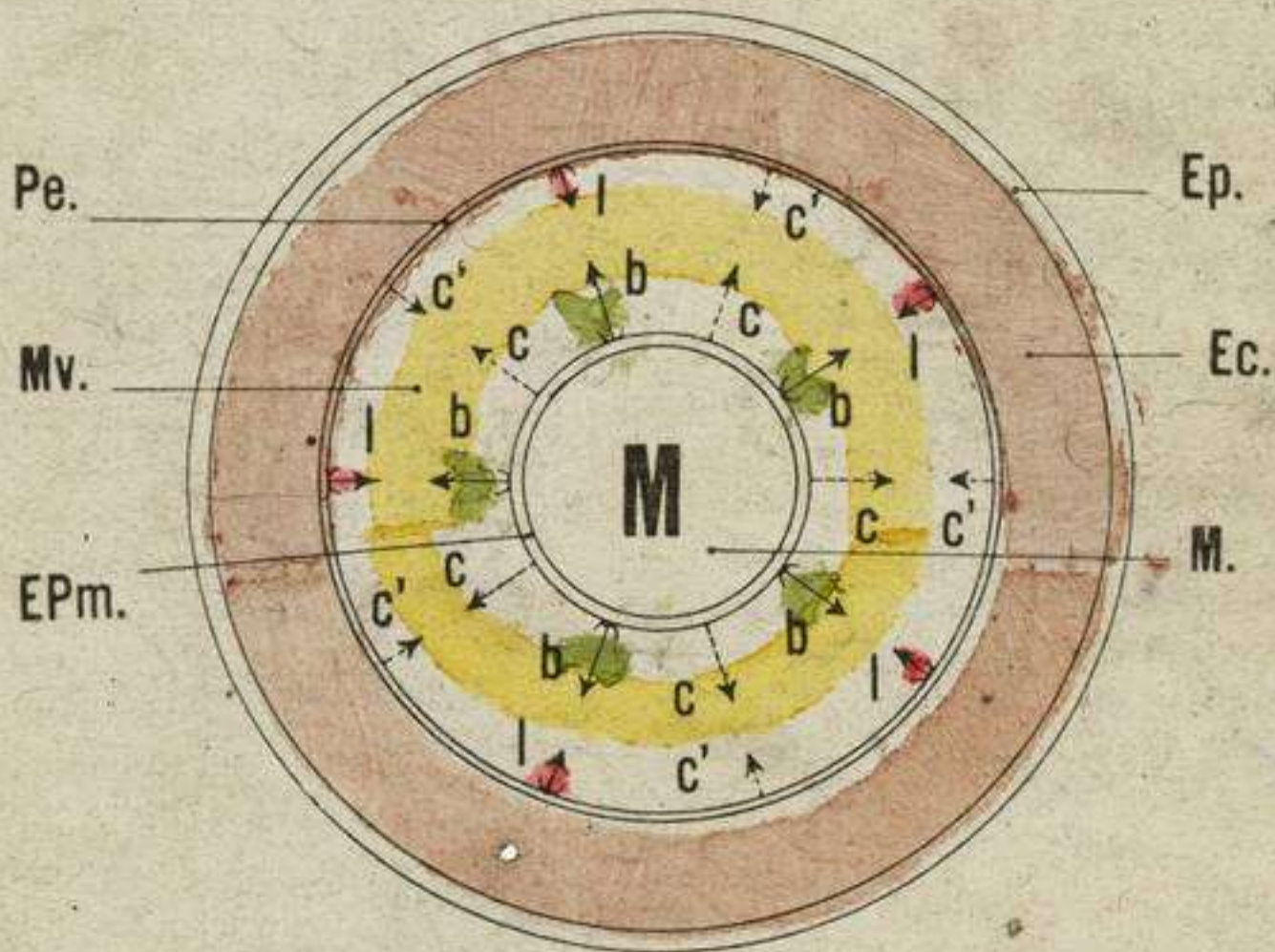


Section au niveau de CD (vue n° 1)

2.



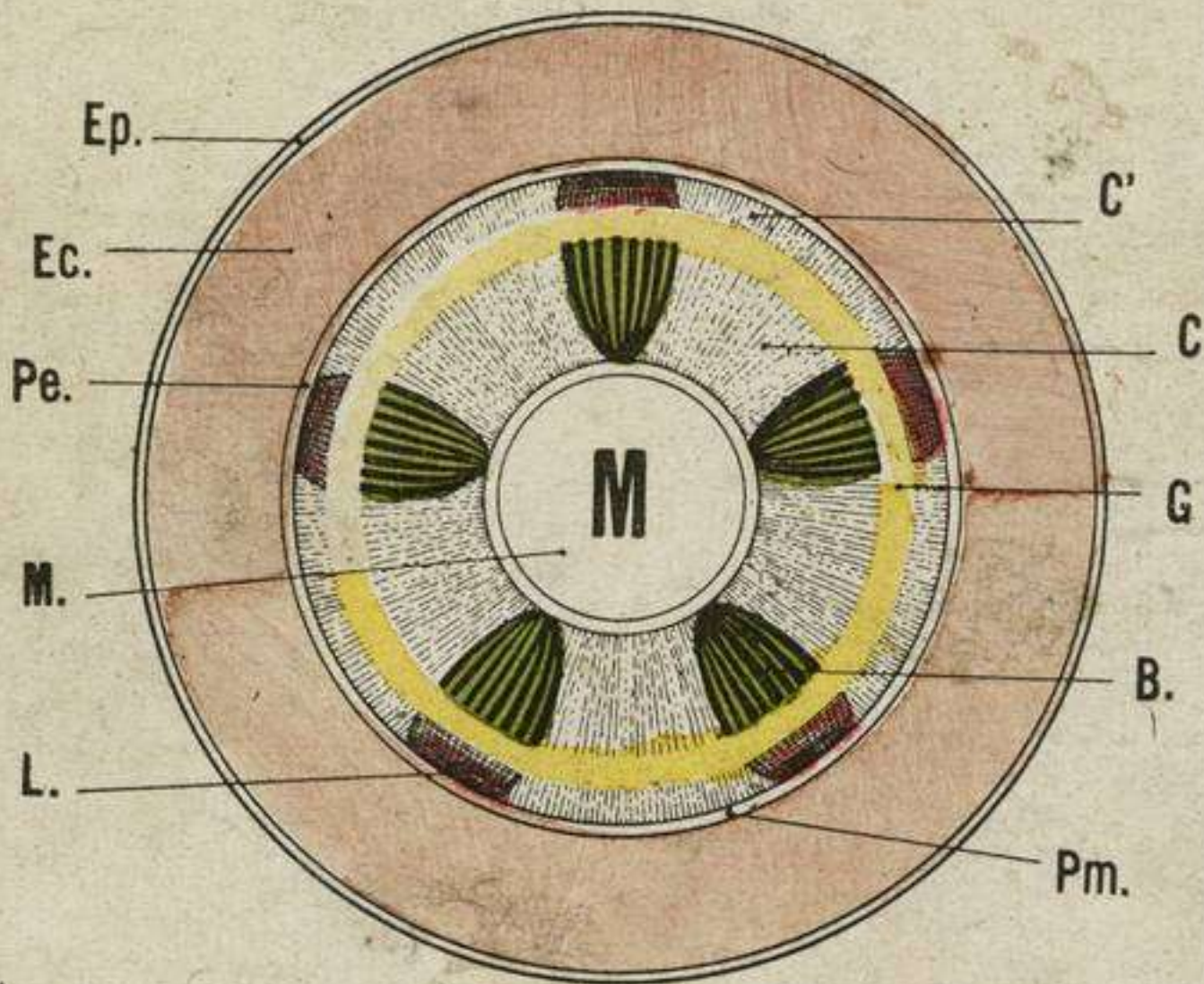
# Formation des Tissus de la Tige



3

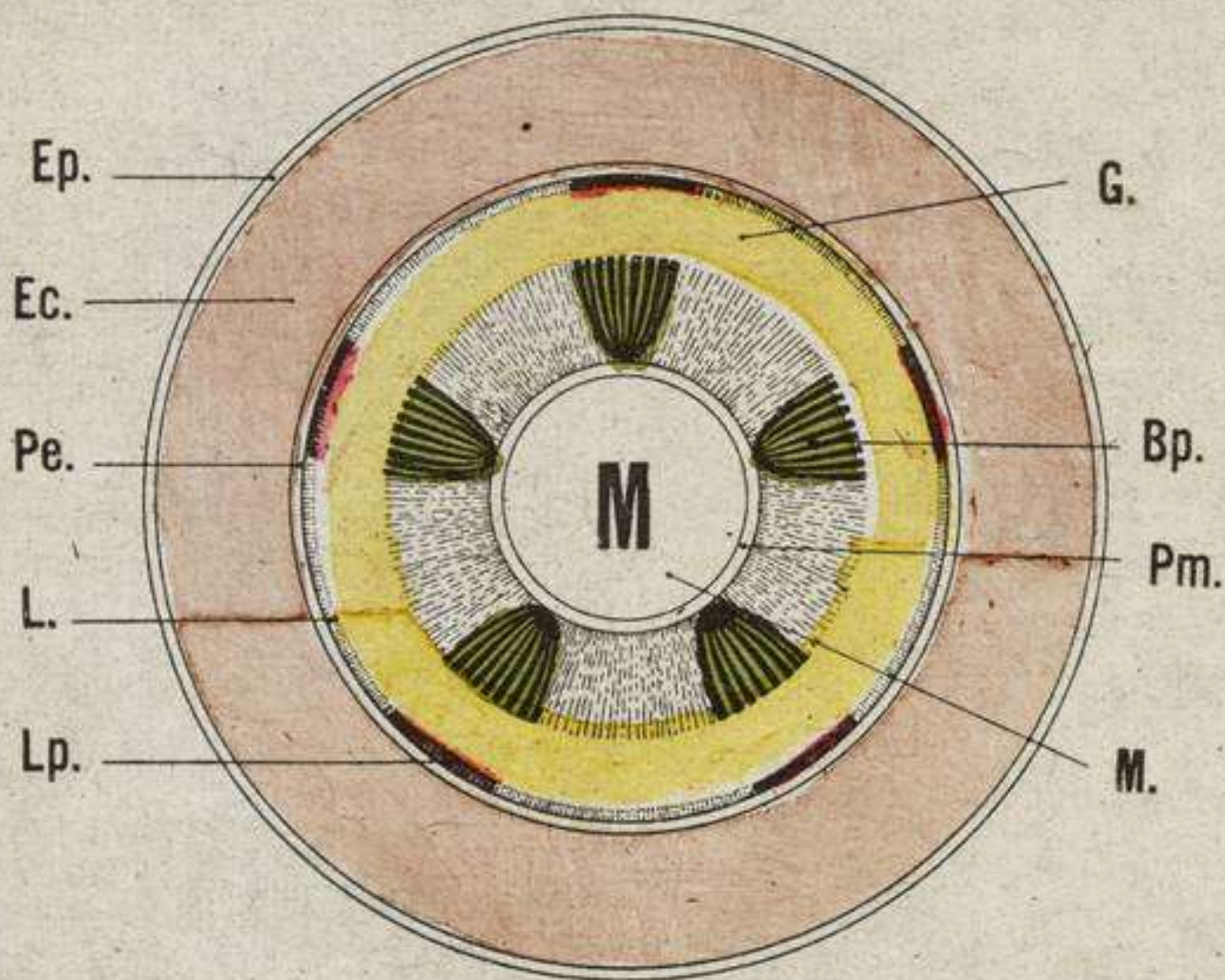


# Formation des Tissus de la Tige





# Formation des Tissus de la Tige

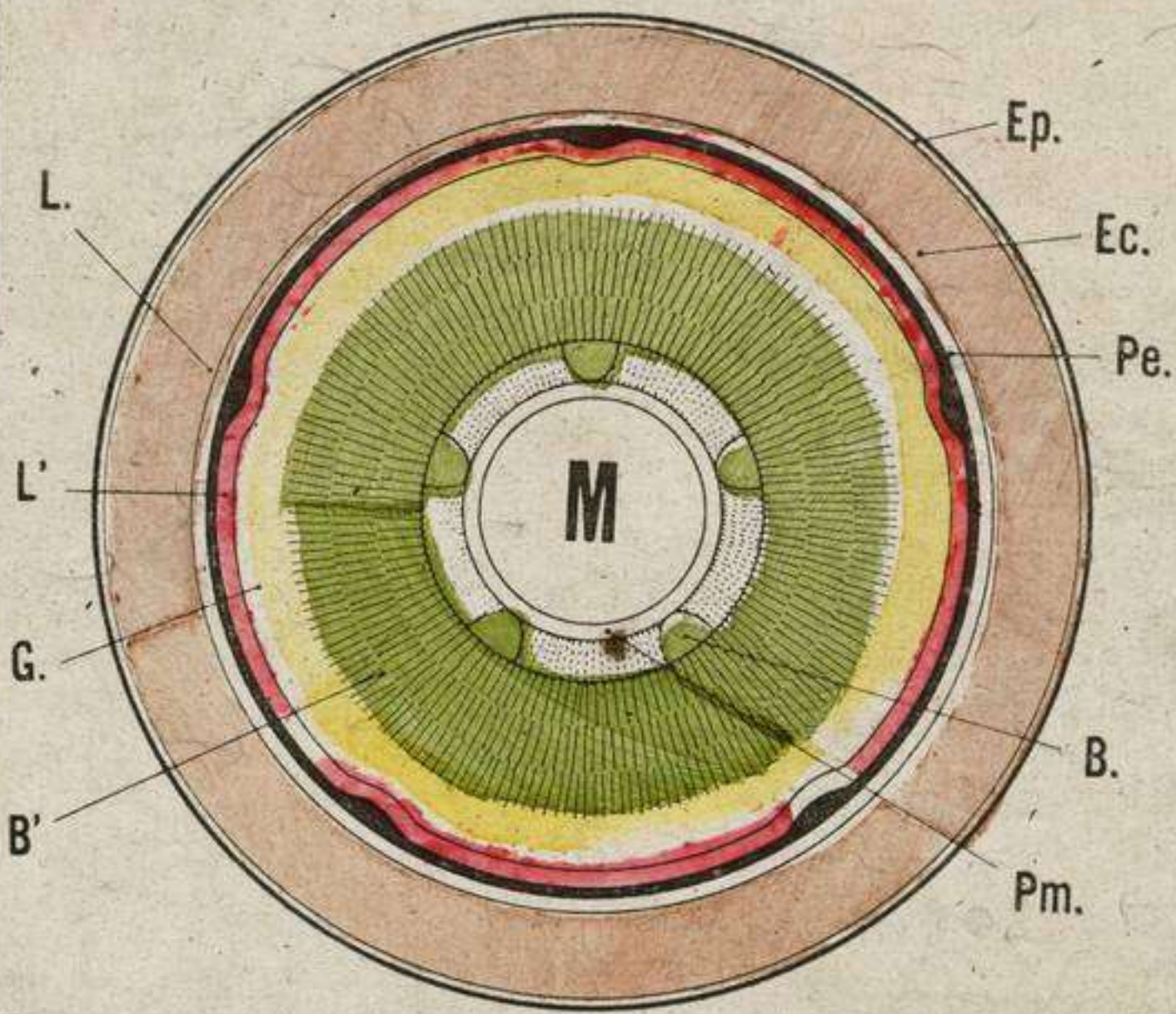


5

L'assise génératrice s'épaissit

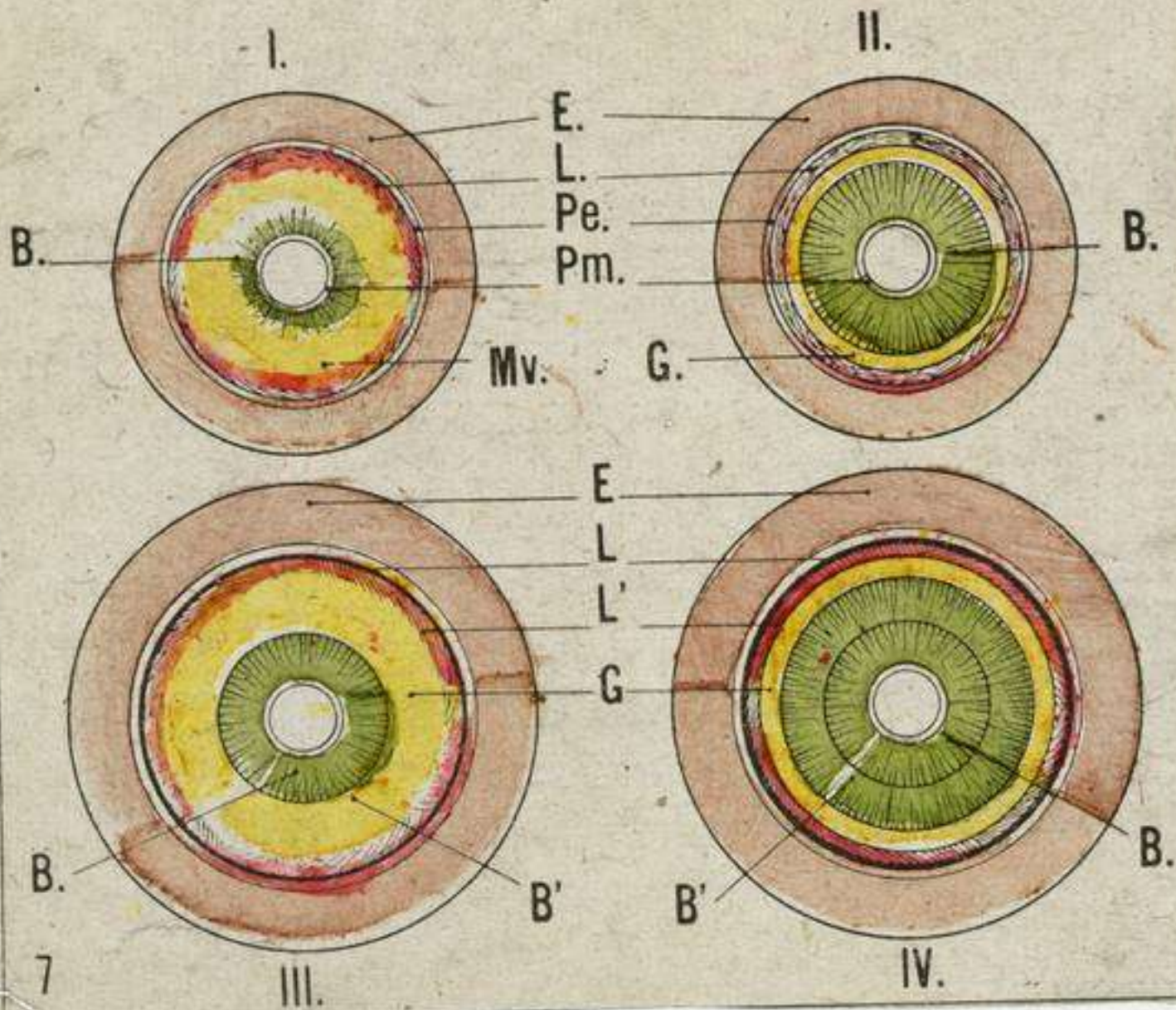


# FORMATION DU BOIS ET DU LIBER SECONDAIRES.



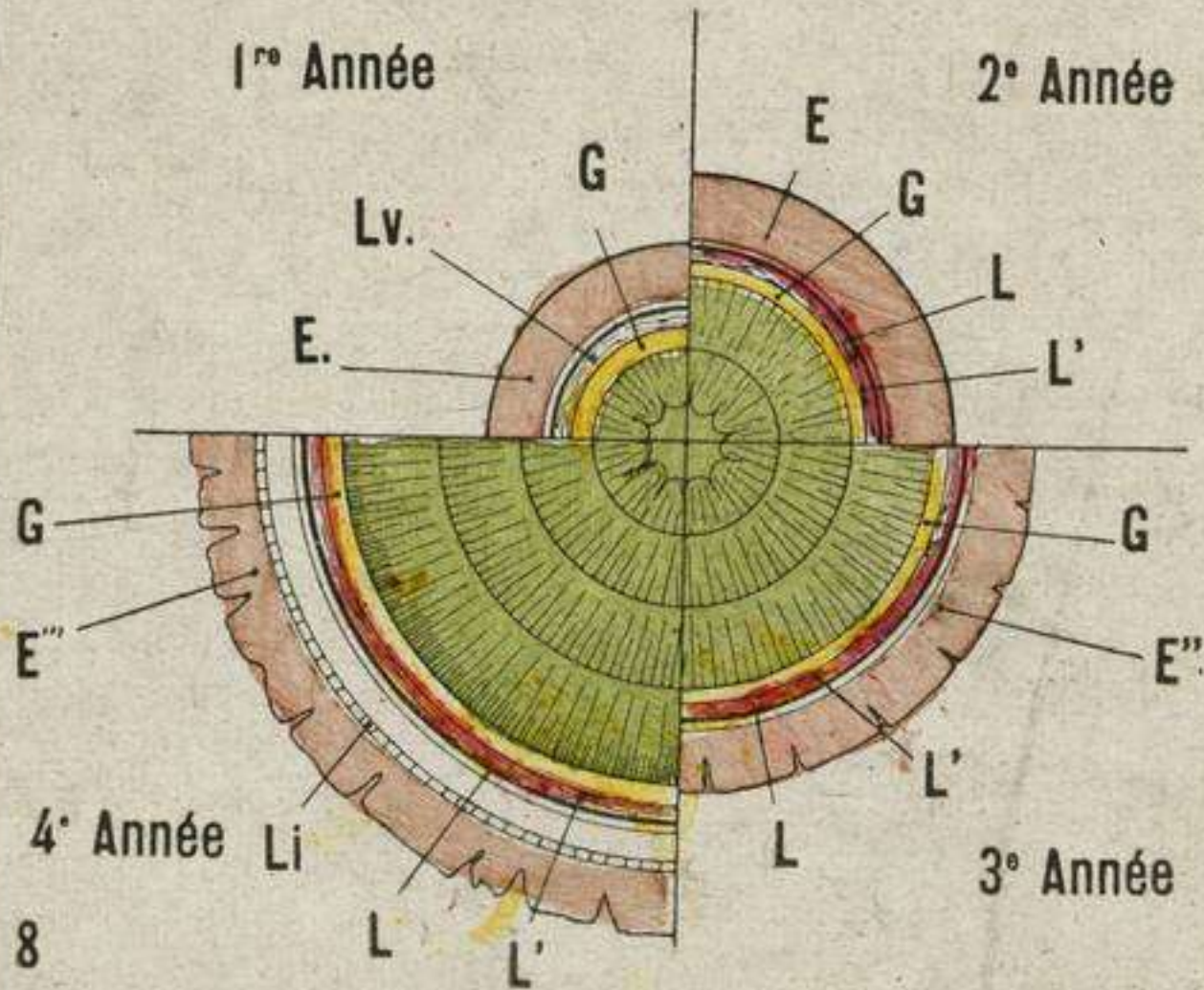


# CAS D'UNE TIGE A BOIS ET A LIBER CONTINUS



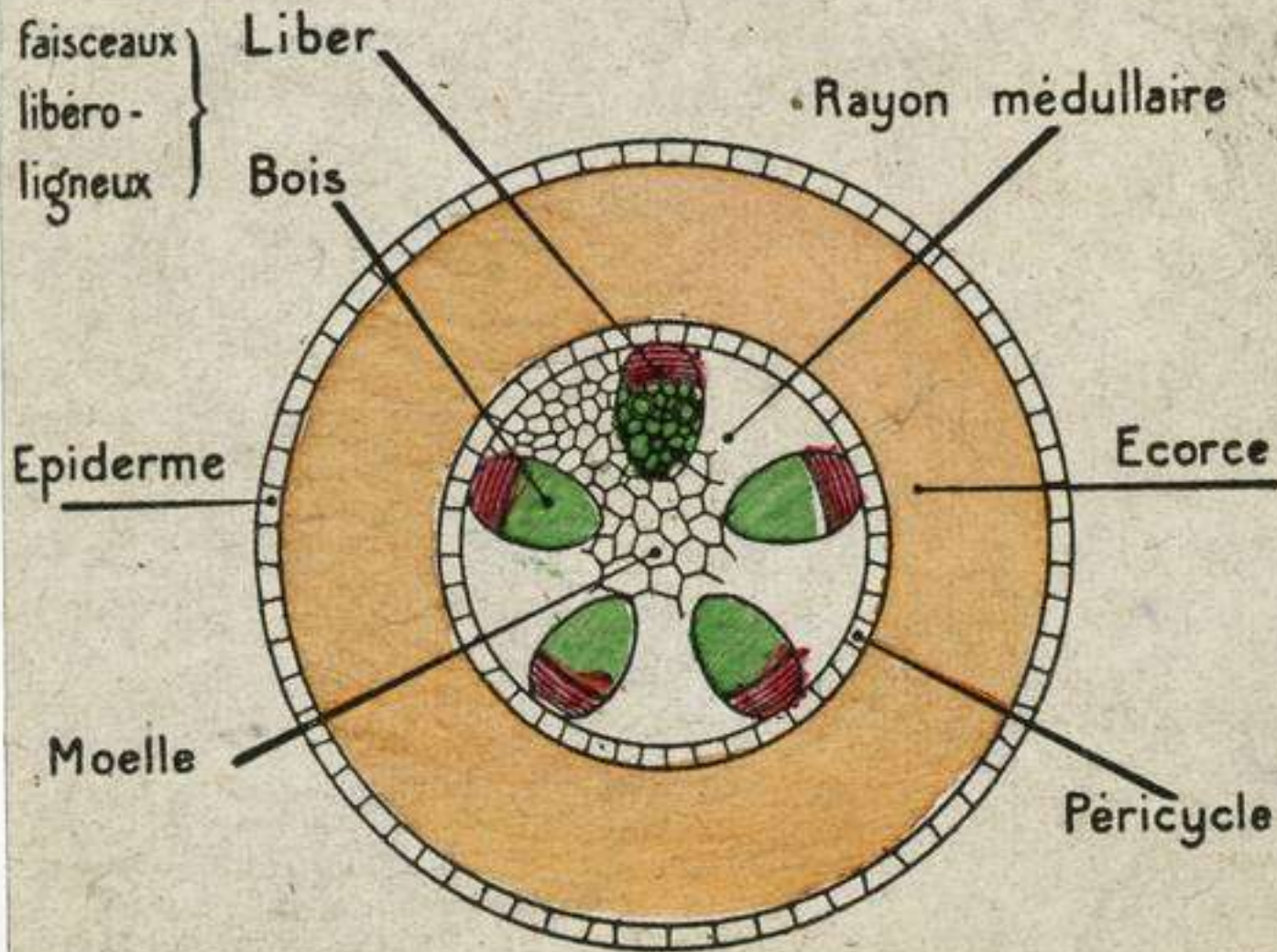


# Épaississement du Cylindre Central - Récapitulation





# STRUCTURE D'UNE JEUNE TIGE A FAISCEAUX SÉPARÉS

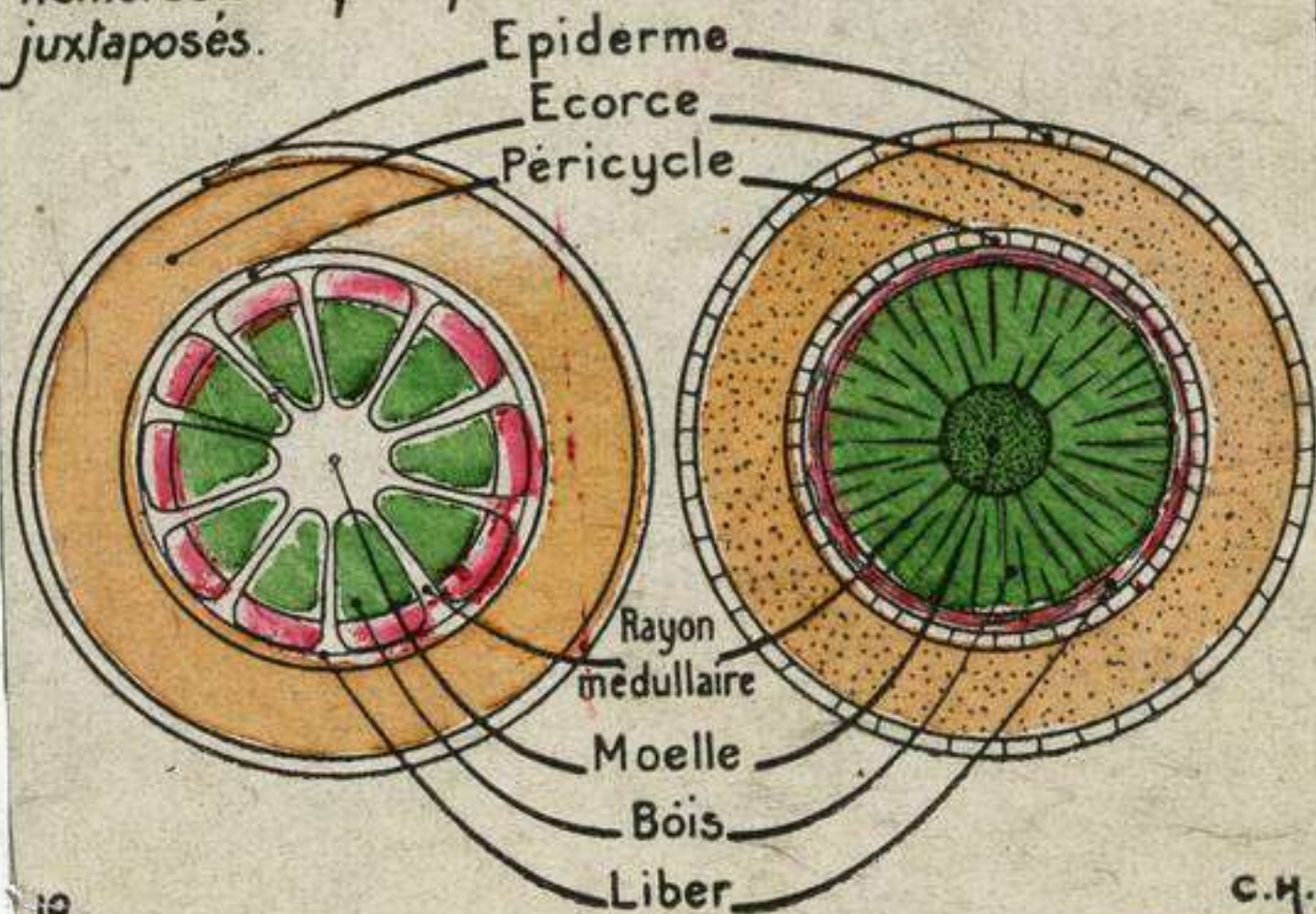




# LA TIGE

*Jeune tige à faisceaux nombreux et presque juxtaposés.*

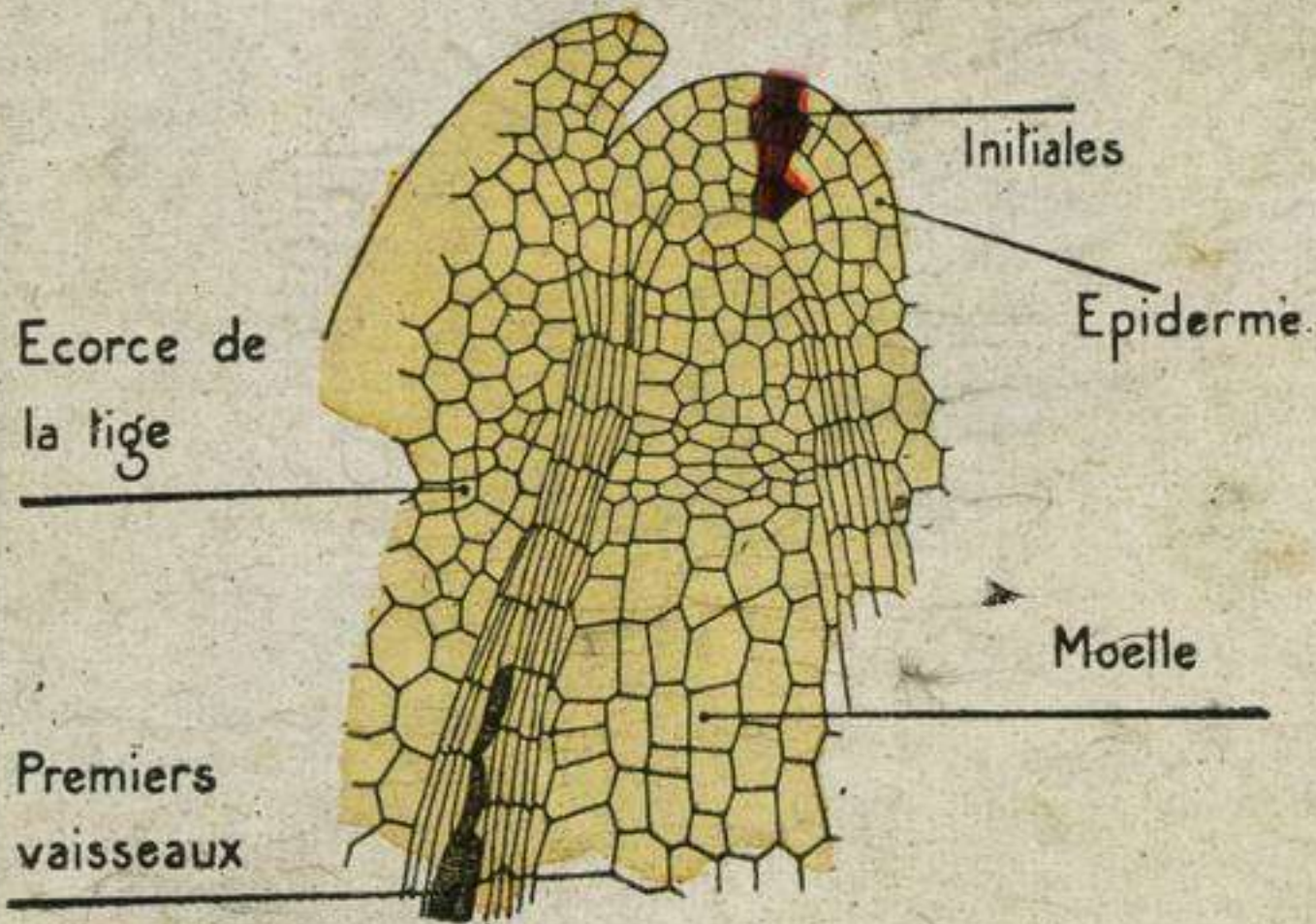
*Jeune tige à bois et à liber continus*





# ORIGINE DES TISSUS DE LA TIGE

## INITIALES





# L'Écorce vue de l'extérieur



Tronc de platane montrant  
les plaques qui se détachent



Tronc d'arbre montrant  
son liège crevassé