

Feuilles.



*Feuilles alternes.*  
(Poirier.)



*Feuilles opposées.*  
(Véronique.)

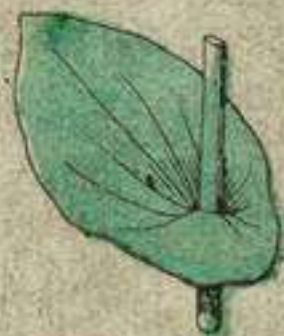
Disposition des Feuilles sur la Tige I.



*Feuilles verticillées.*  
(Gratteron.)



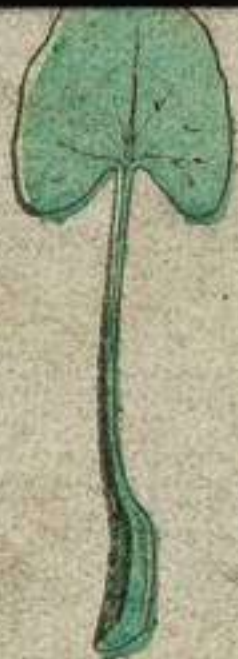
*Feuilles verticillées.*  
(Laurier rose.)



*Feuille - perfoliée*



( Renoncule  
*Feuilles*



Ficaire.)

*engainantes.*



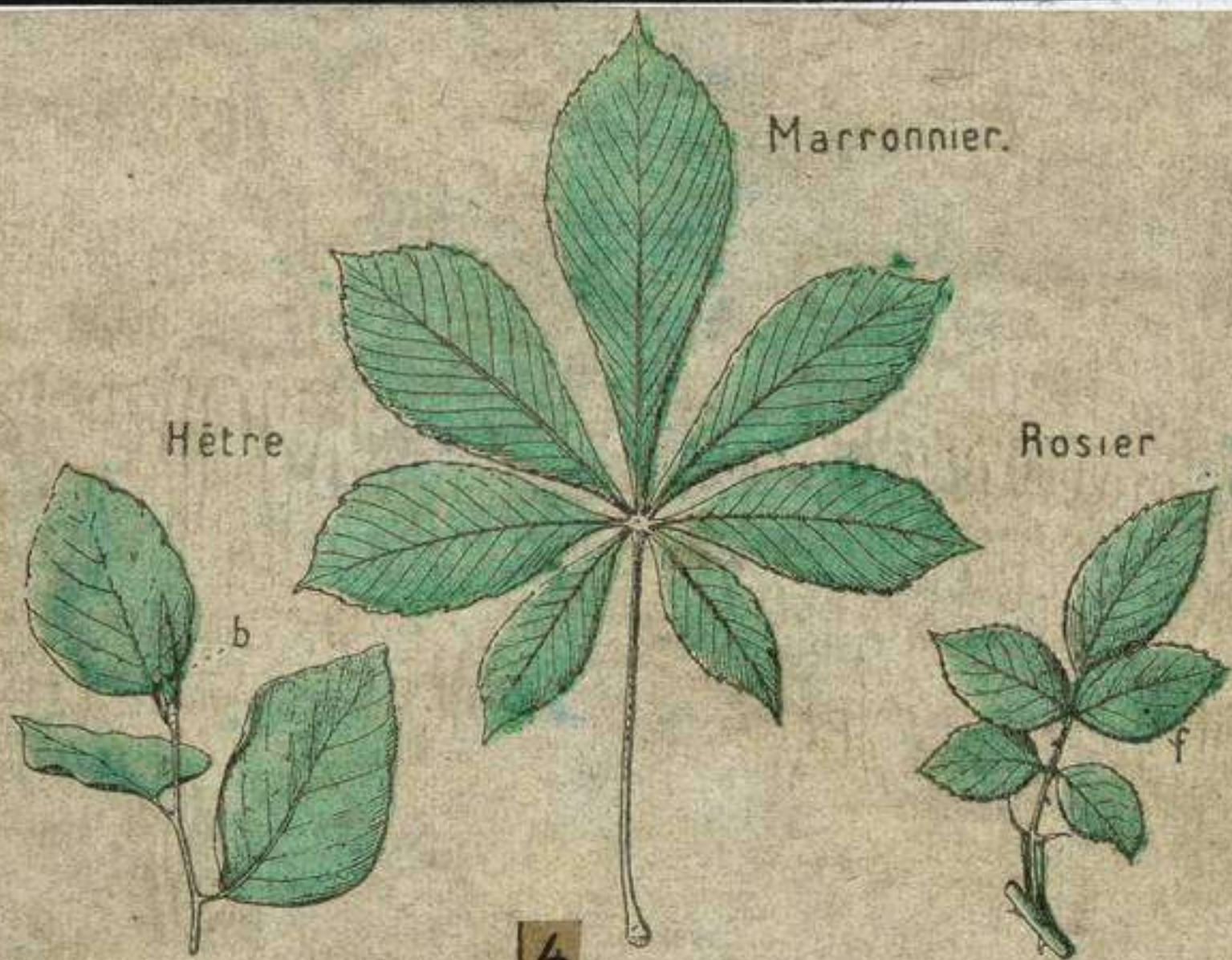
*Feuille sessile*  
( Stellaire.)

3



*Feuille stipulée*  
( Benoite.)

Le point d'attache de la feuille.



Marronnier.

Hêtre

Rosier

b

f

4

*Feuille simple*

*Feuilles - composées.*

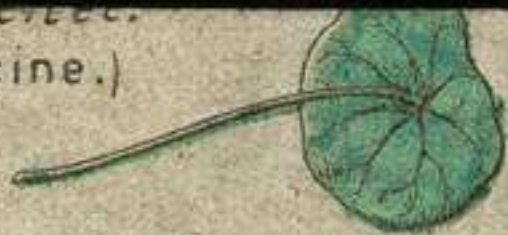
Feuilles simples ou composées



Simple. (Hêtre.) Composée. (Robinier.) F. parallélinerve.  
F. pennées. (Iris.)

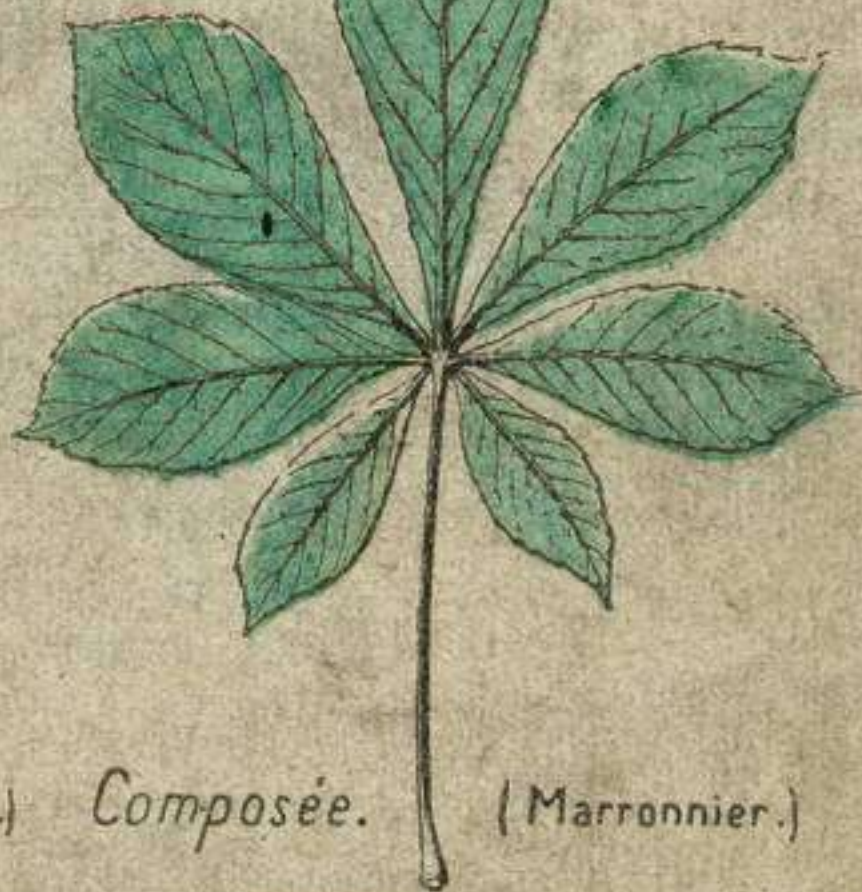
Disposition des nervures.

*f. palmée.*  
(Capucine.)



*Simple*

(Sycomore.)



*Composée.*

(Marronnier.)

*f. palmées.*

Disposition des nervures



*Entier.*

(Hêtre.)



*Denté.*

(Charme.)



(Chêne.)



(Erable.)

7

Le bord de la feuille.



*F. sequée.* (Fougère.)



*F. sequée.* (Chélidoine.)

8

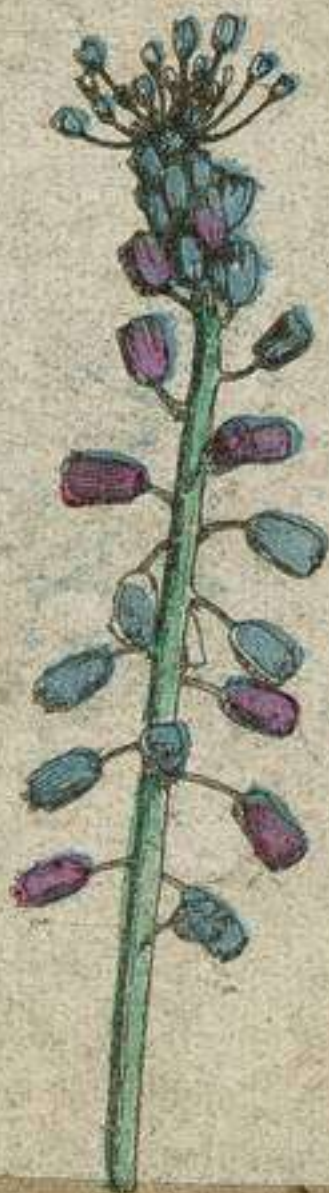
DÉCOUPURES DE LA FEUILLE



E. MAZO PARIS

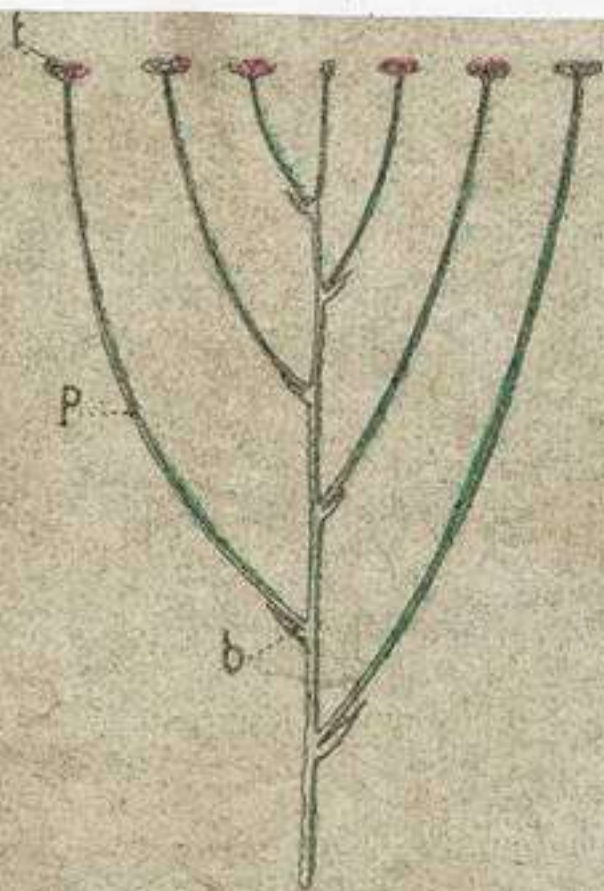


Schéma



Groseiller.

Inflorescences indéfinies: Grappe simple.



Schéma



Poirier.

Inflorescences indéfinies: Corymbe simple:



Schéma.



Plantain



Aigremoine

(c) Institut National de la Santé et de la Recherche Médicale  
Inflorescences indéfinies: Epi simple.

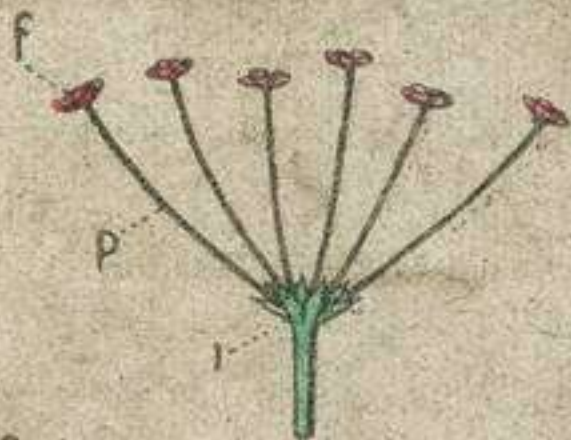


Schéma.



Cerisier.

Ombelle — simple.



Schéma



Bleuet

Capitule.

Inflorescences indéfinies: Ombelle et Capitule.