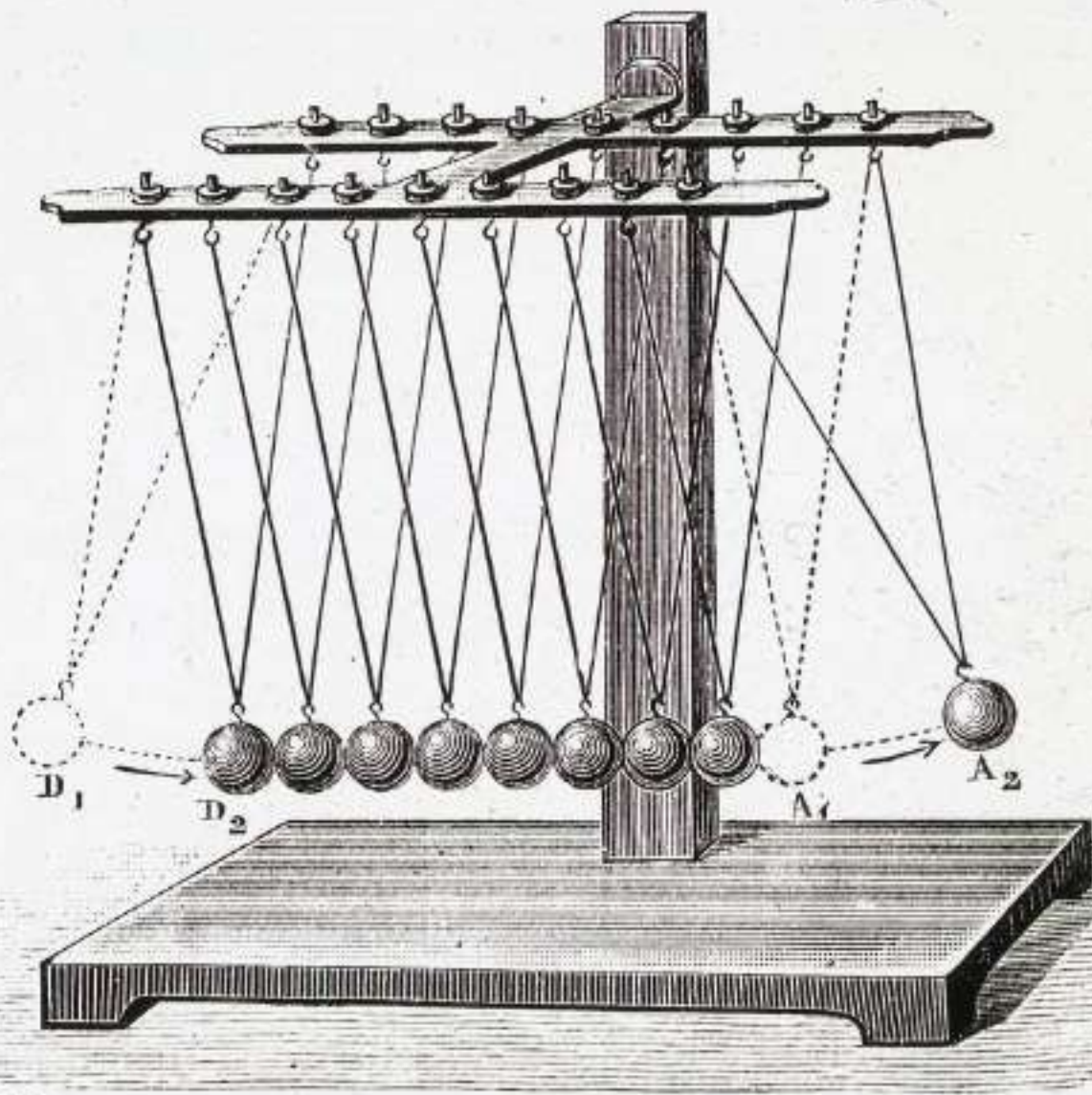


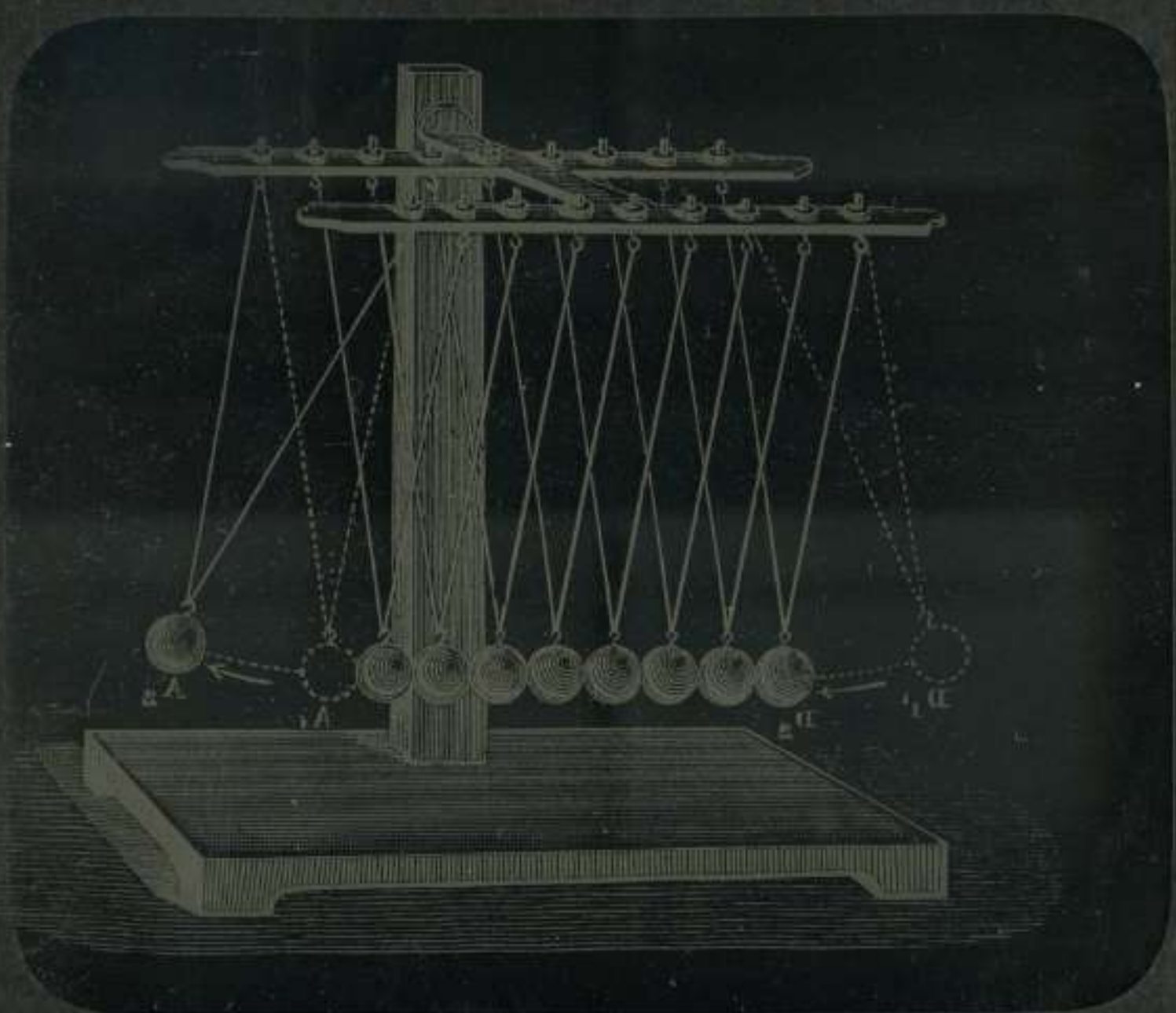


E. MAZOU
PARIS
N.

de chambre - d'été
Série
de chambre

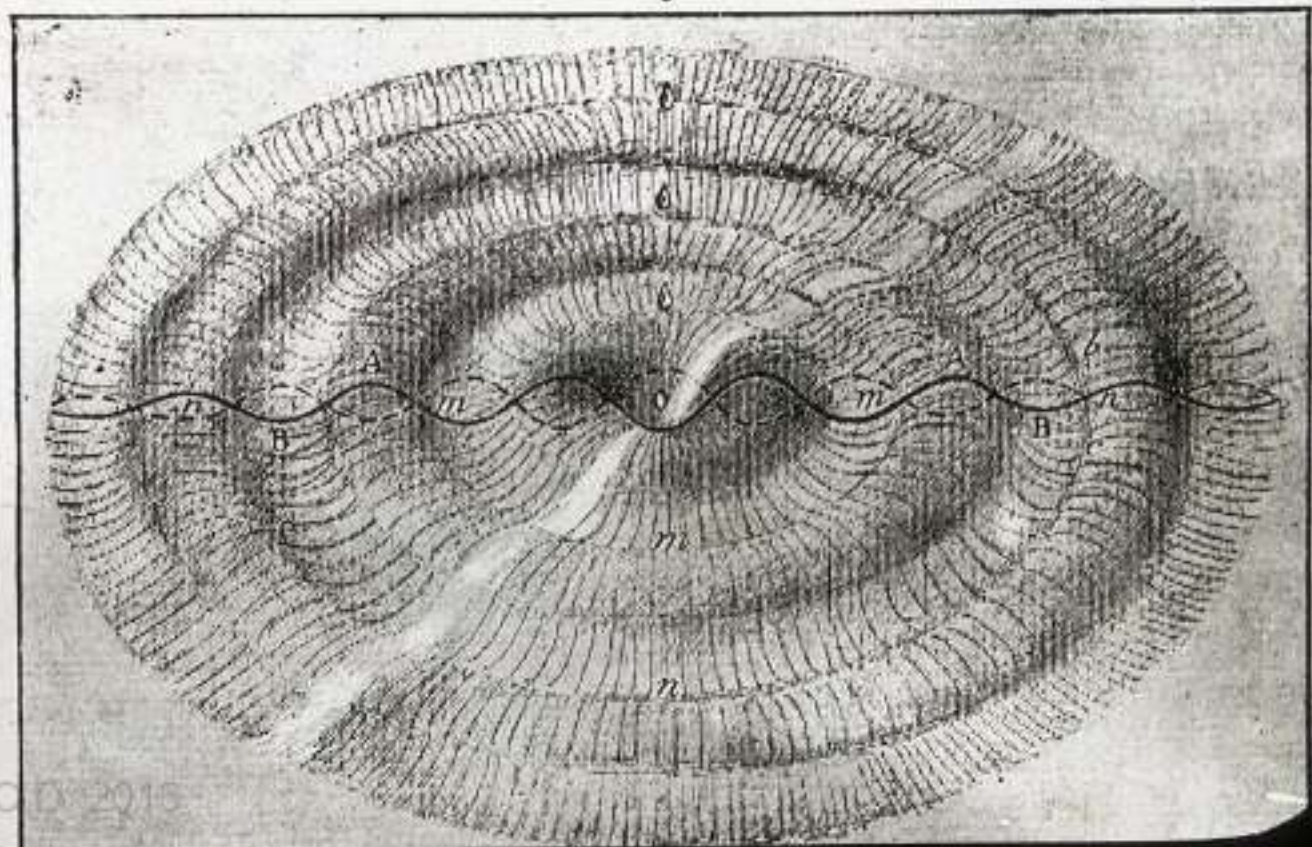
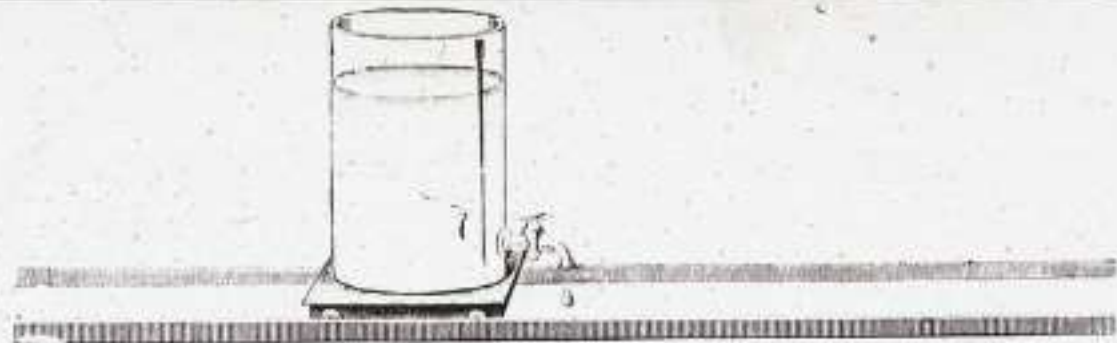






E. MAZO
PARIS

N. 2
Série
Henry James



E. MAZO

PARIS

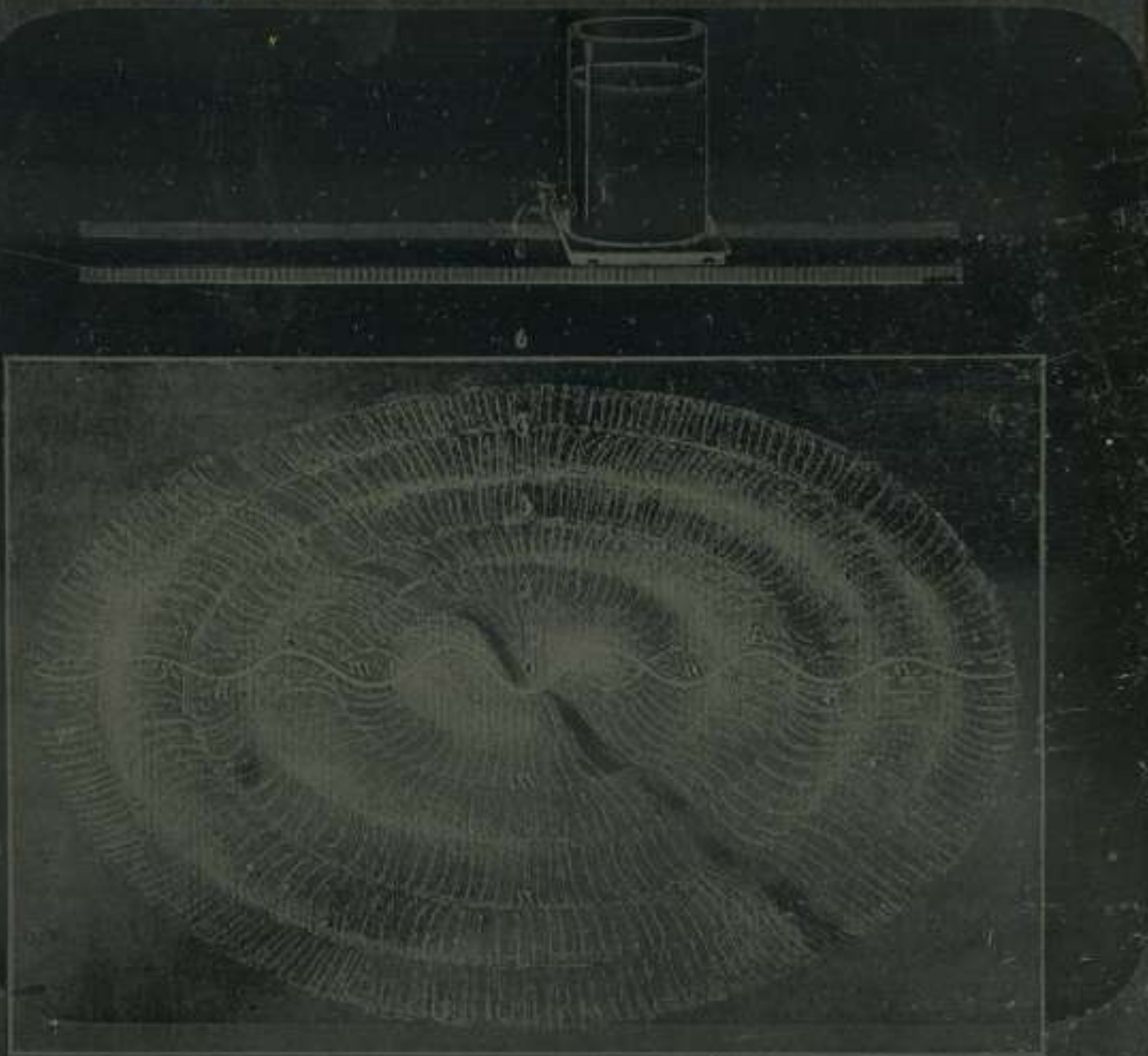
N.

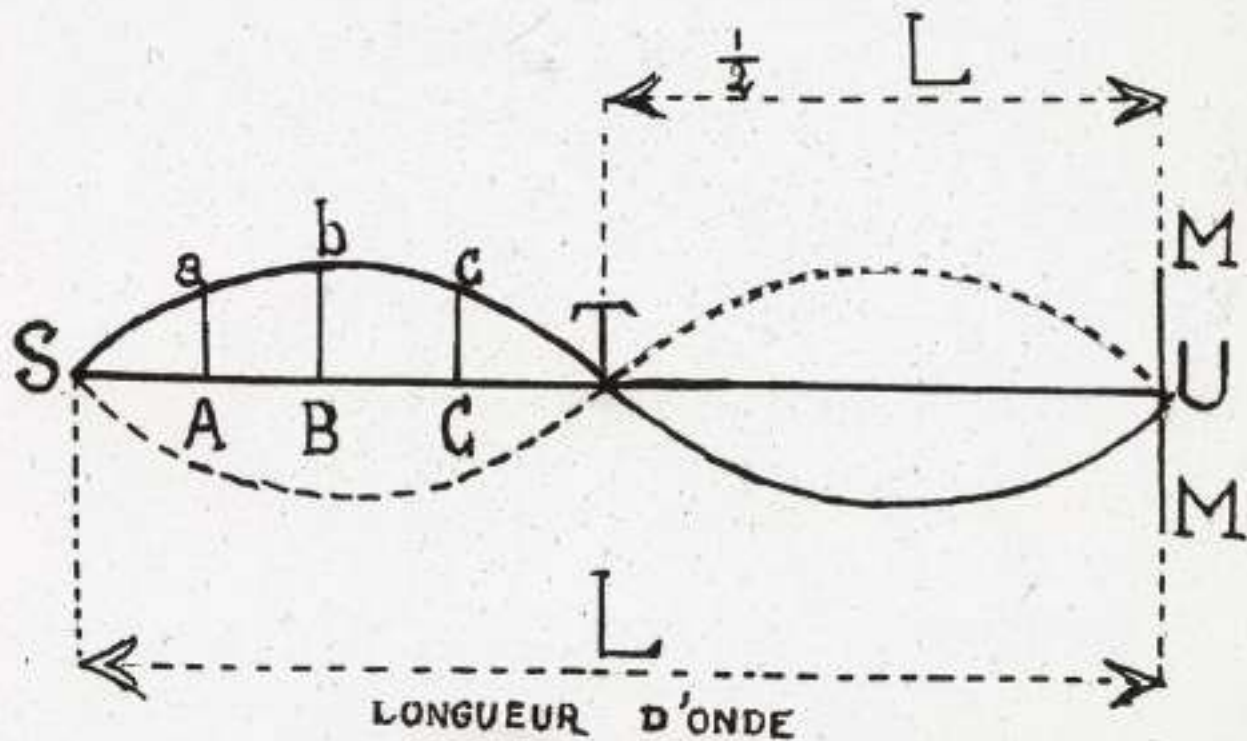
W

Série

qu'une onde

J'observe que c'est





E. MAZO

PARIS

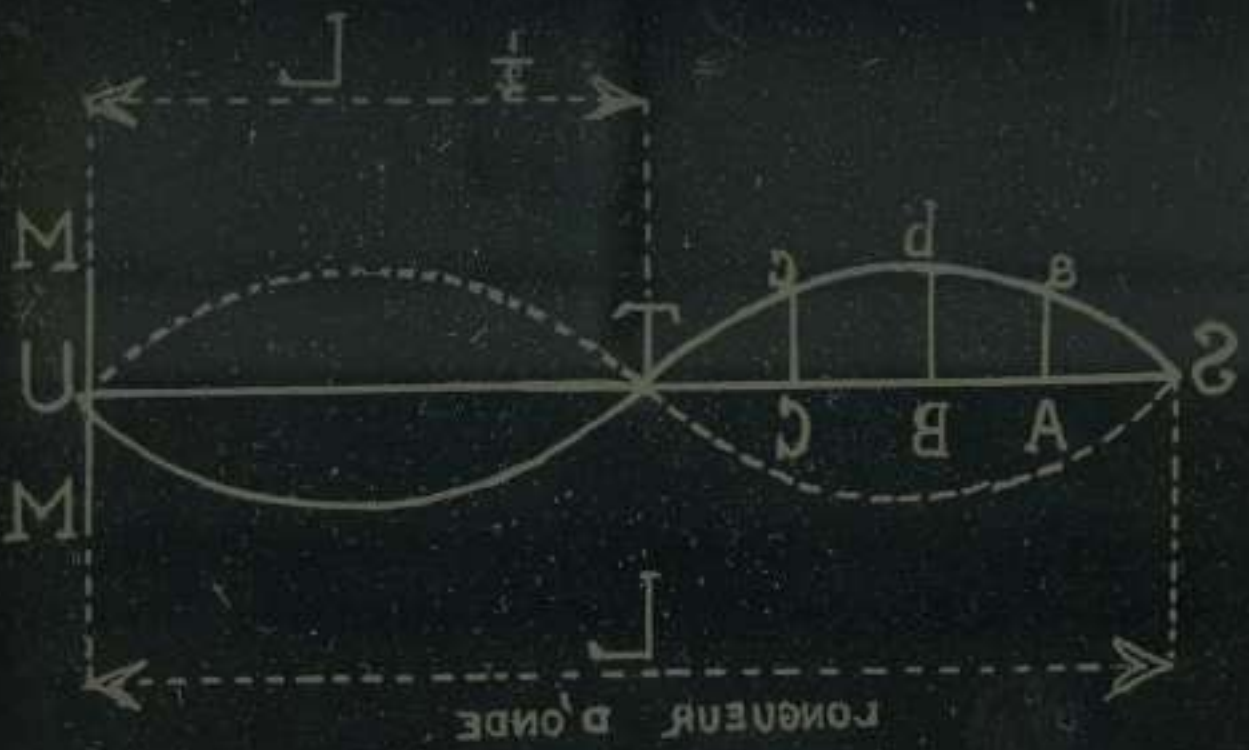
N.

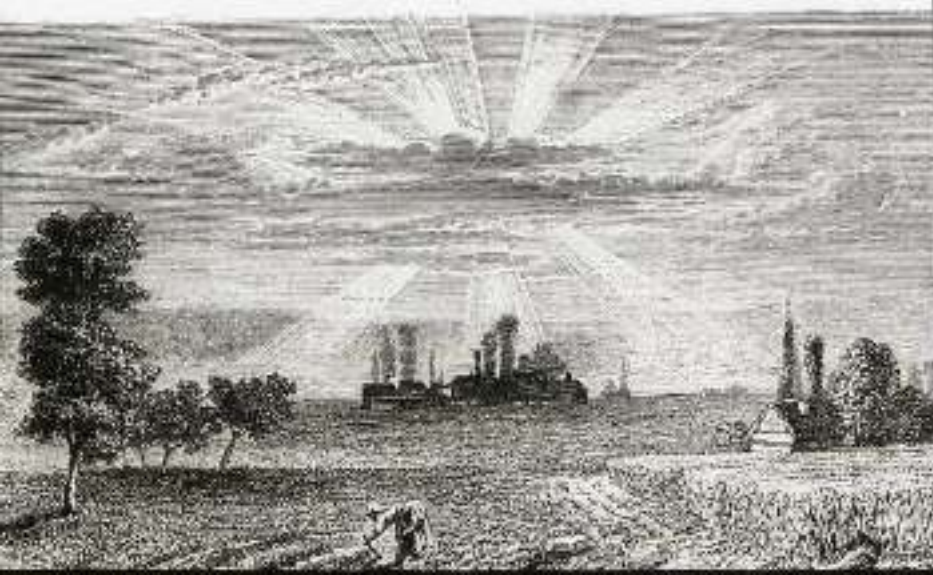
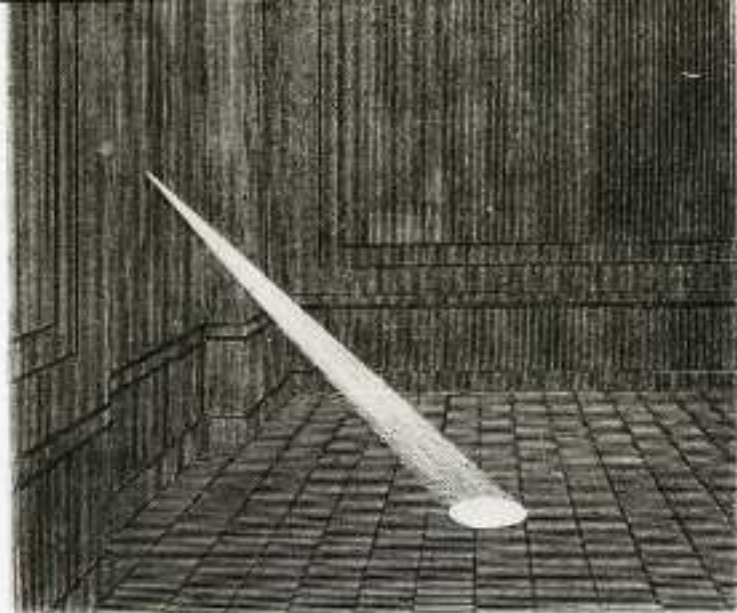
5

Recherche de la longueur d'onde

Série

d'onde





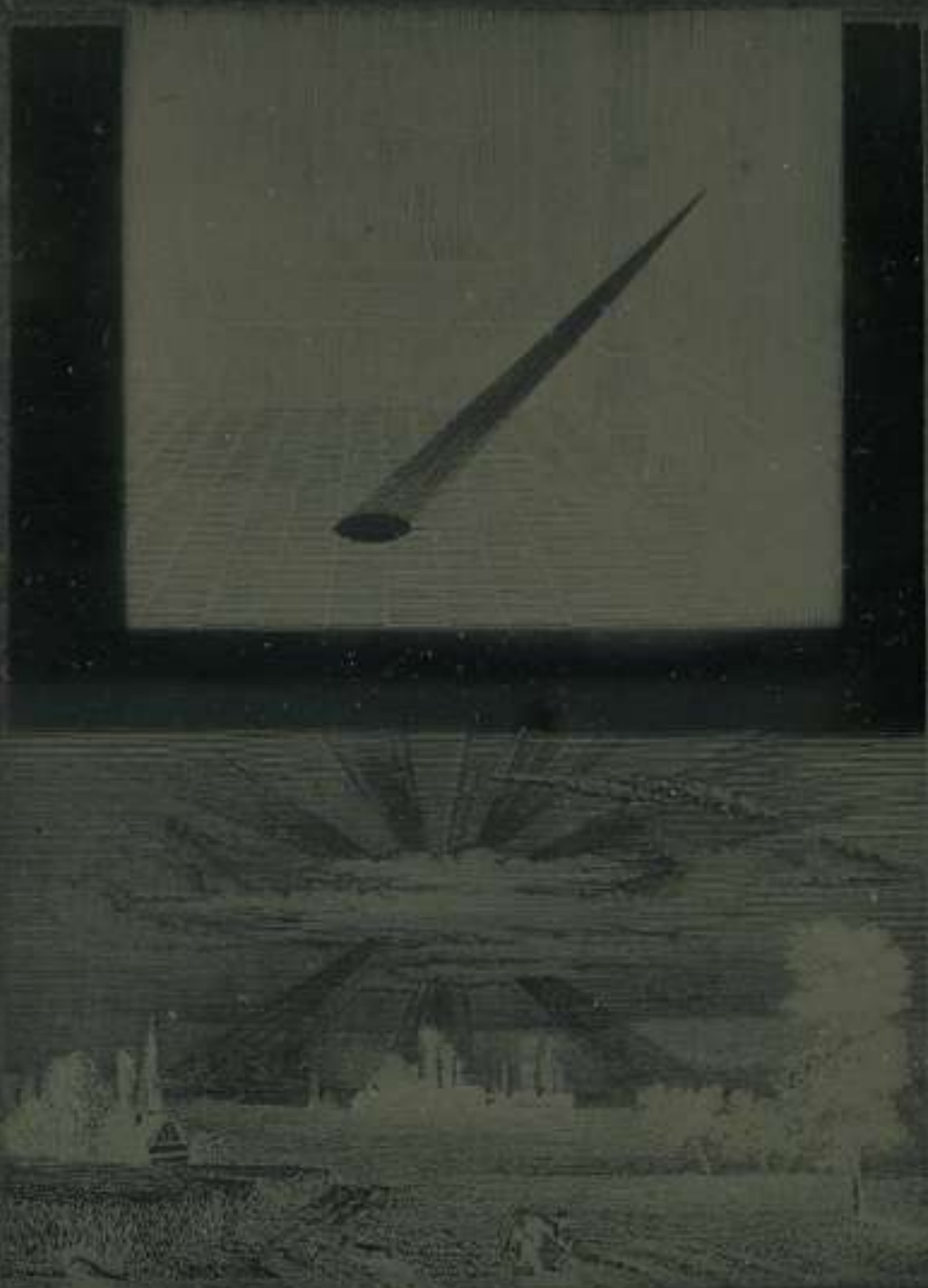
E. MAZO

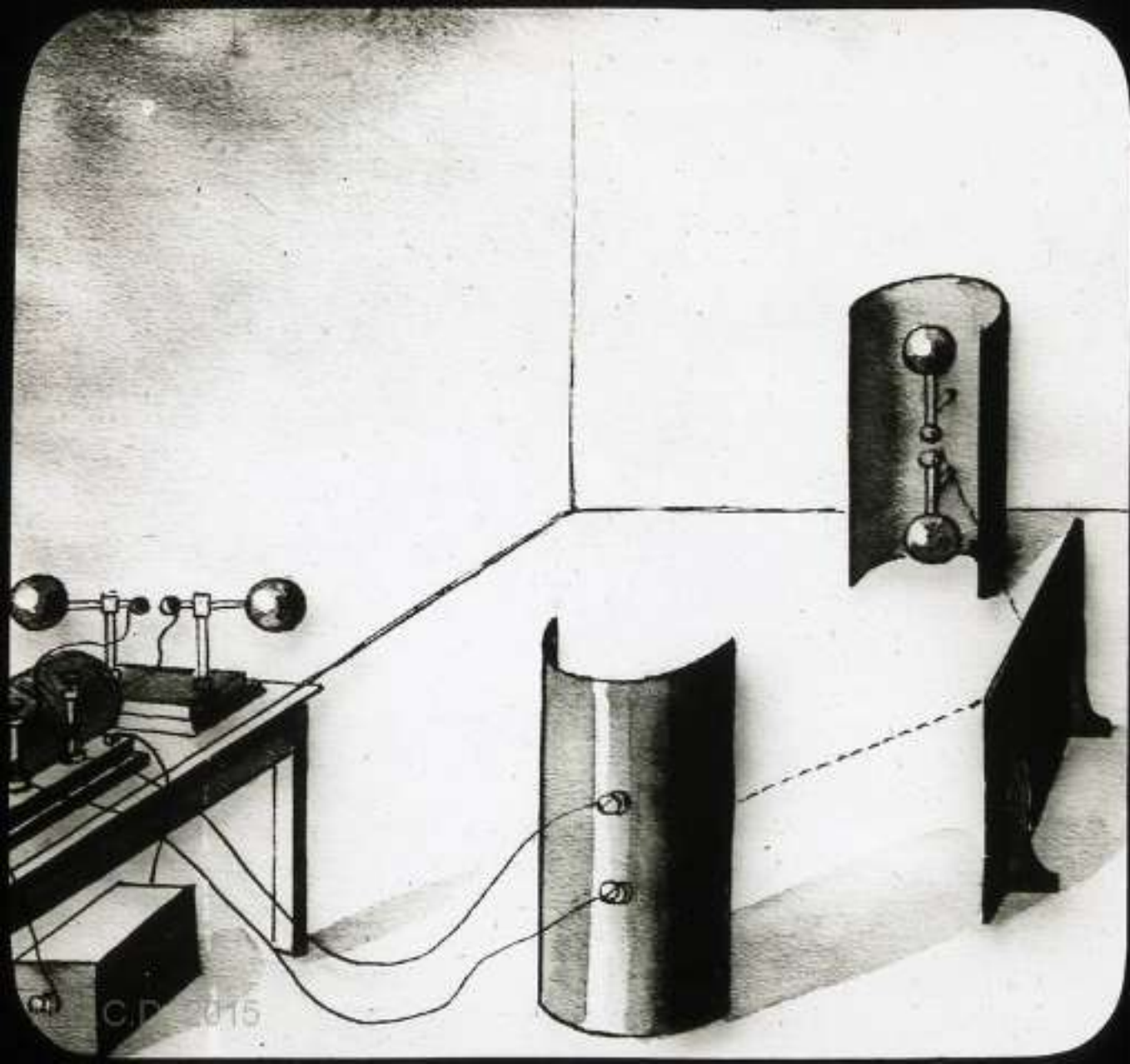
PARIS

N.

6

Recherches - Pourqu'on la lumière
Série nouveau de photographies en
lignes diverses



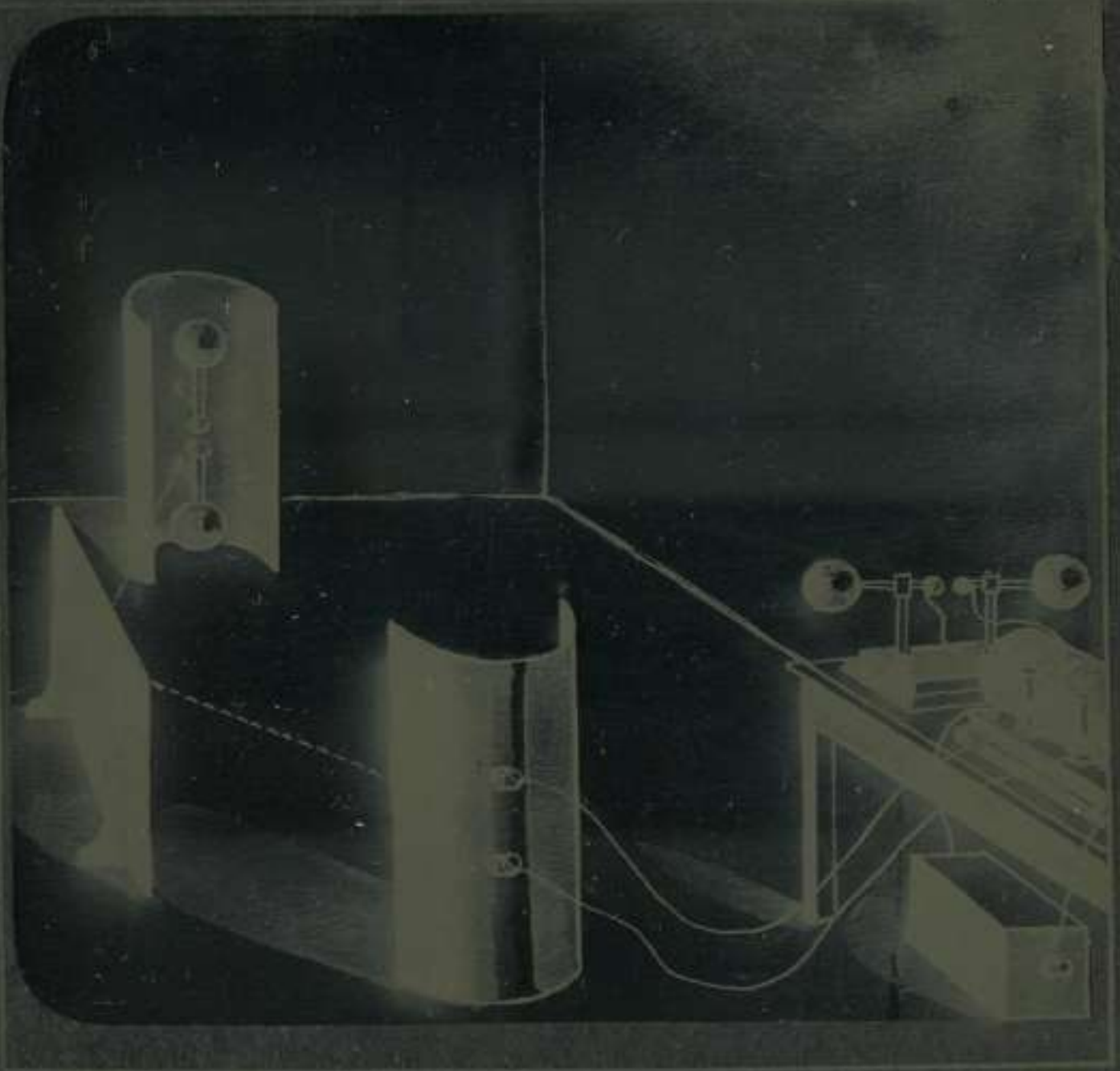


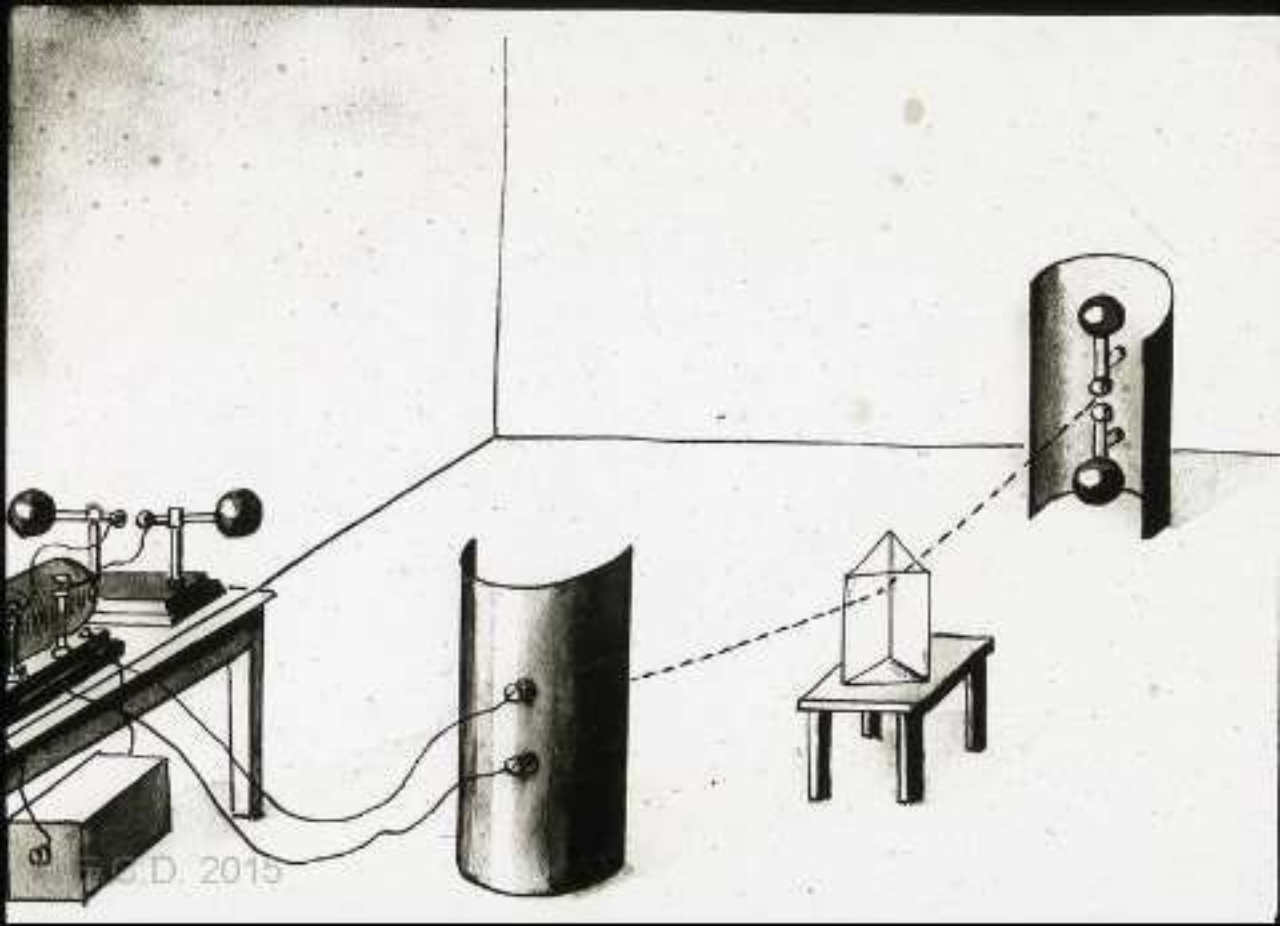
E. MAZO
PARIS

Lechebuchen

Série

Alphonse





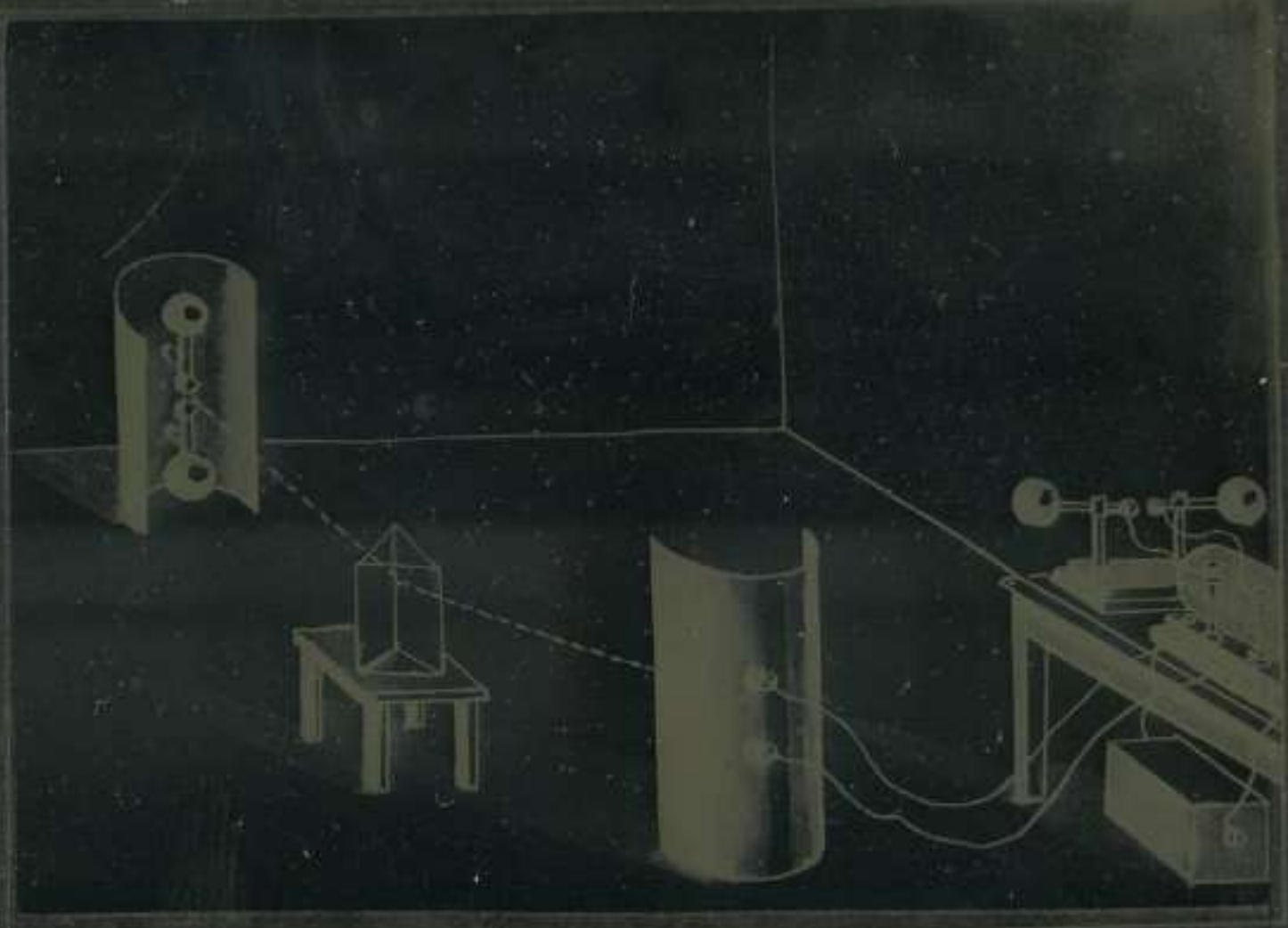
D. 2015

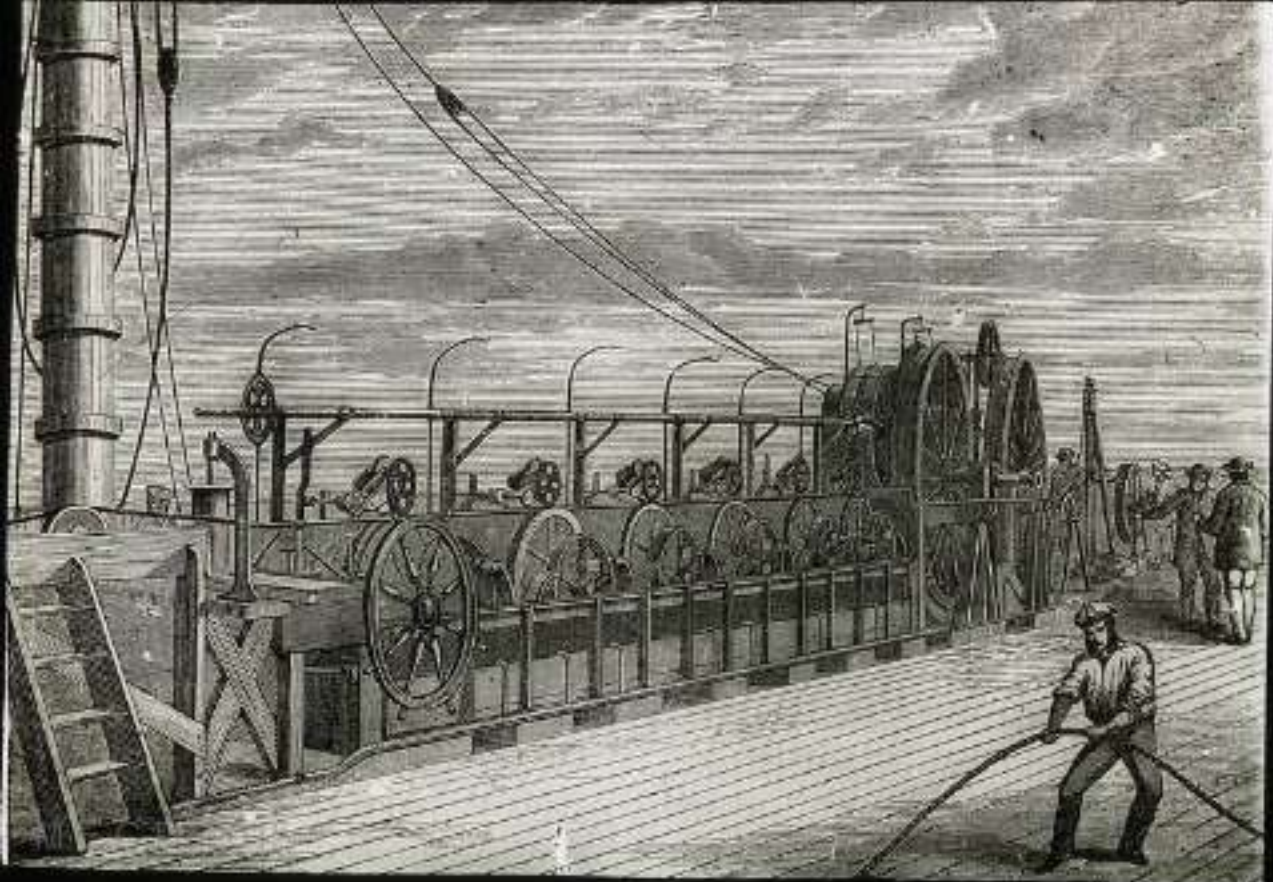
E. MAZO
PARIS

N. 8

Série *Schnecke*

Belvaehorn





E. MAZO

PARIS

N.

10

Série

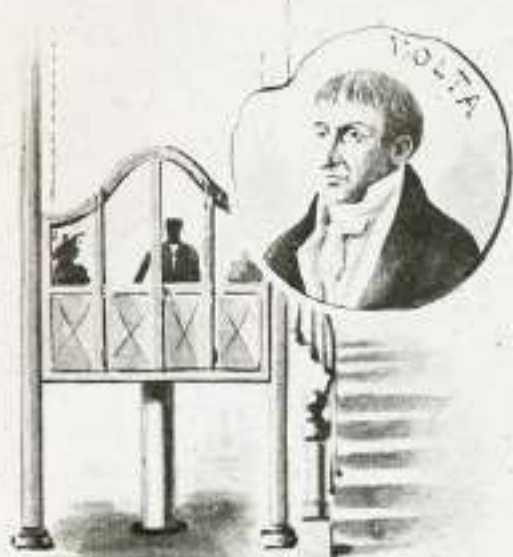
qui am Couvant

Etchénide qui est ce



M. 117. - Vue de l'église de Saint-Étienne à Paris. (Goussier 1881)

MESURES ELECTRIQUES



Le voltage est la pression



L'ampérage
c'est le débit.



Le Coulomb est la capacité
M.E.C.D. 2015



L'ohm est la résistance



Le watt est le travail

E. MAZO

PARIS

N.

11

S. Blecthichte
de jure - phredlrom
hormil



E. MAZO
PARIS
N. 13

Série *Hebrueche -
Jelly -
induechren*



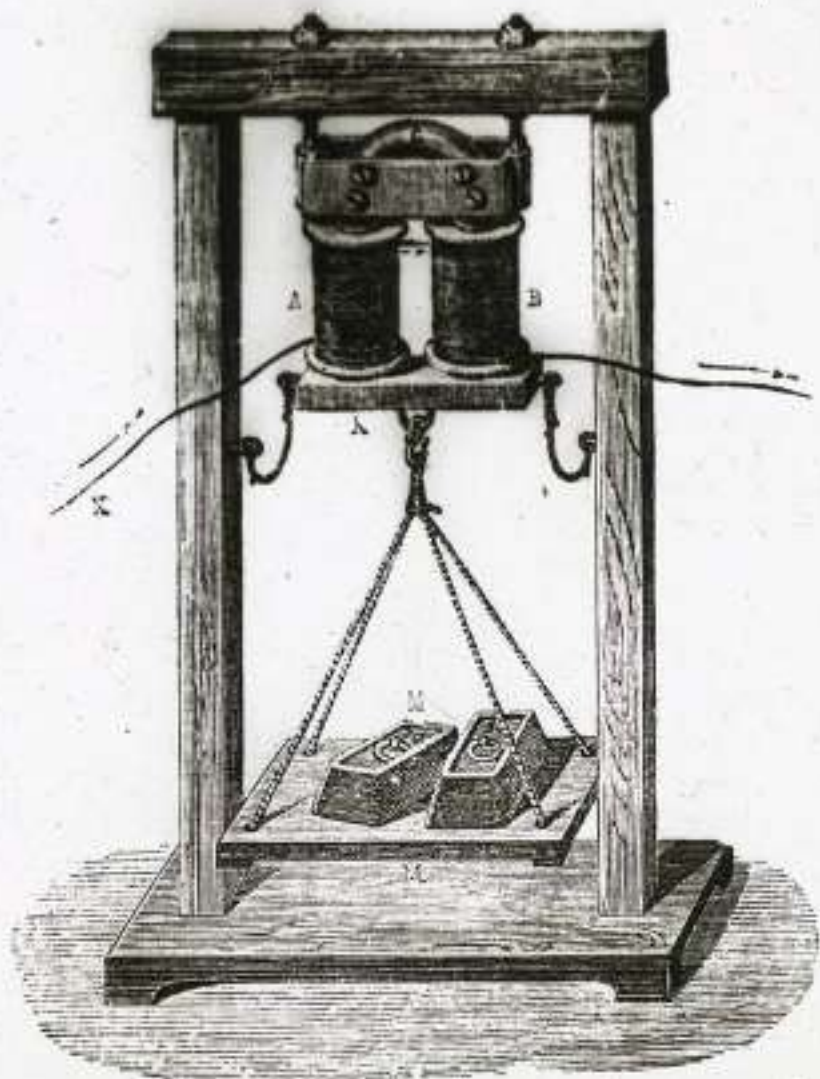


Fig. 237. — Electro-aimant en fer à cheval du cabinet de physique de la Sorbonne.

E. MAZO
PARIS
N. 14

Série
Electro-aimant en fer à cheval et appareil
d'aimant

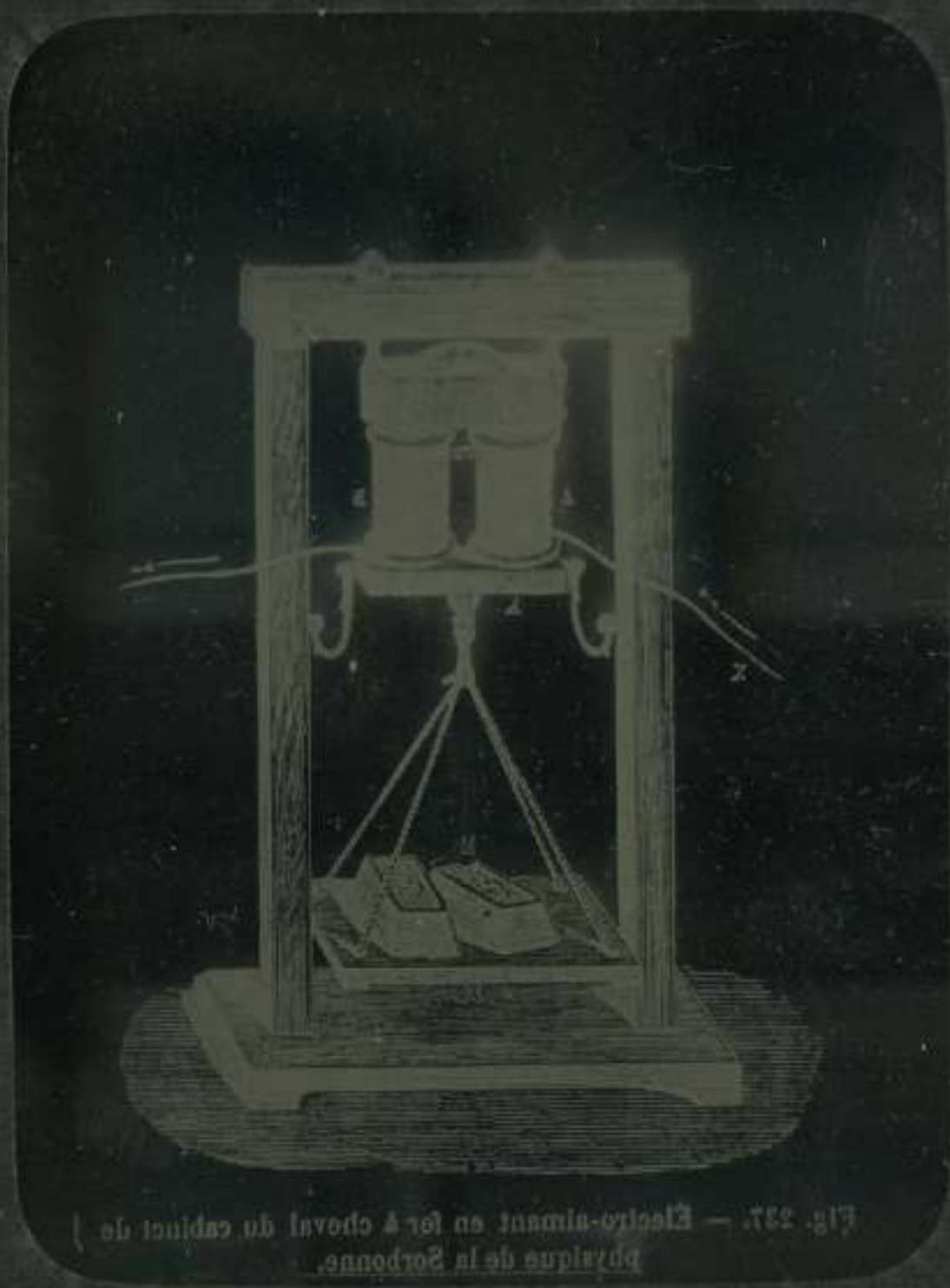


Fig. 237. — Electro-aimant en fer à cheval du cabinet de physique de la Sorbonne.

Boussole des sinus.



E. MAZO

PARIS

N.

15

Rechenbuch - La terre est un

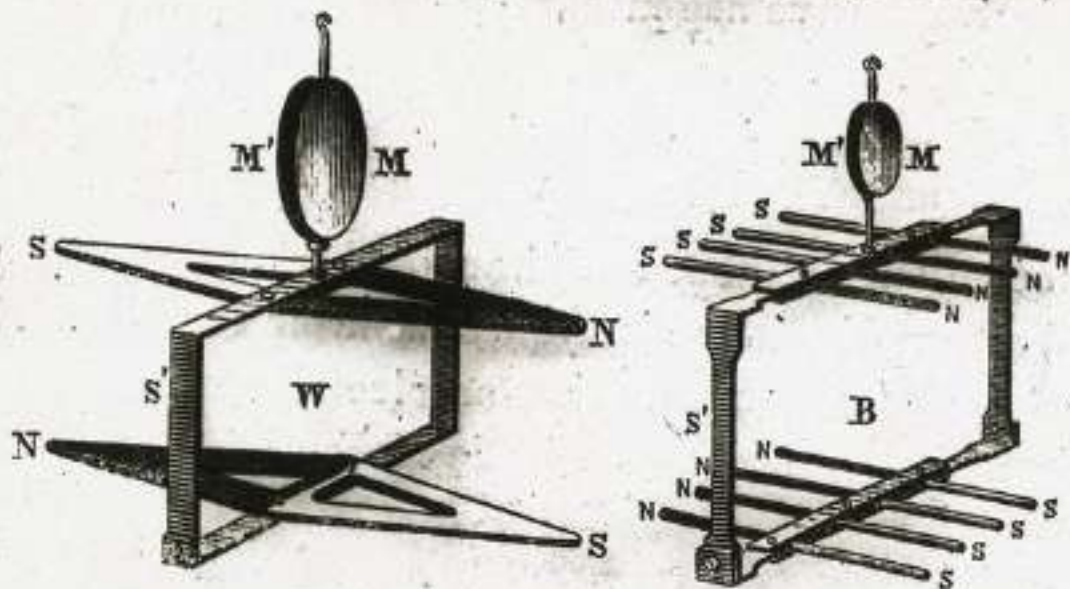
Série

annuaire



Instrument des sciences

Galvanomètres de Weber, à aiguilles astatiques en forme de losange
 (Fig. W), montées sur chassis en aluminium avec miroir double
 argenté, plan et concave. Cadre galvanométrique et colonnes en cuivre
 rouge ; à gros ou à fil fin, différentiel (Fig. 164) . . 350-450 »



Mêmes modèles, de M. Branly, à aiguilles astatiques accouplées
 parallèlement et isolées entre elles, à gros ou à fil fin, diffé-
 rentiel (Fig. 164).

E. MAZO

PARIS

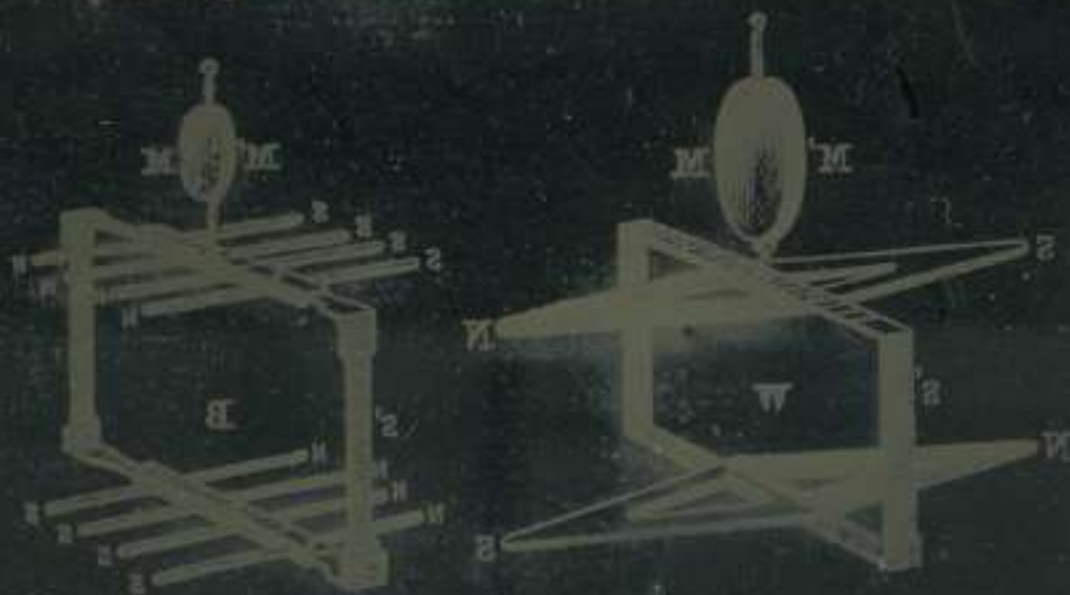
N.

10

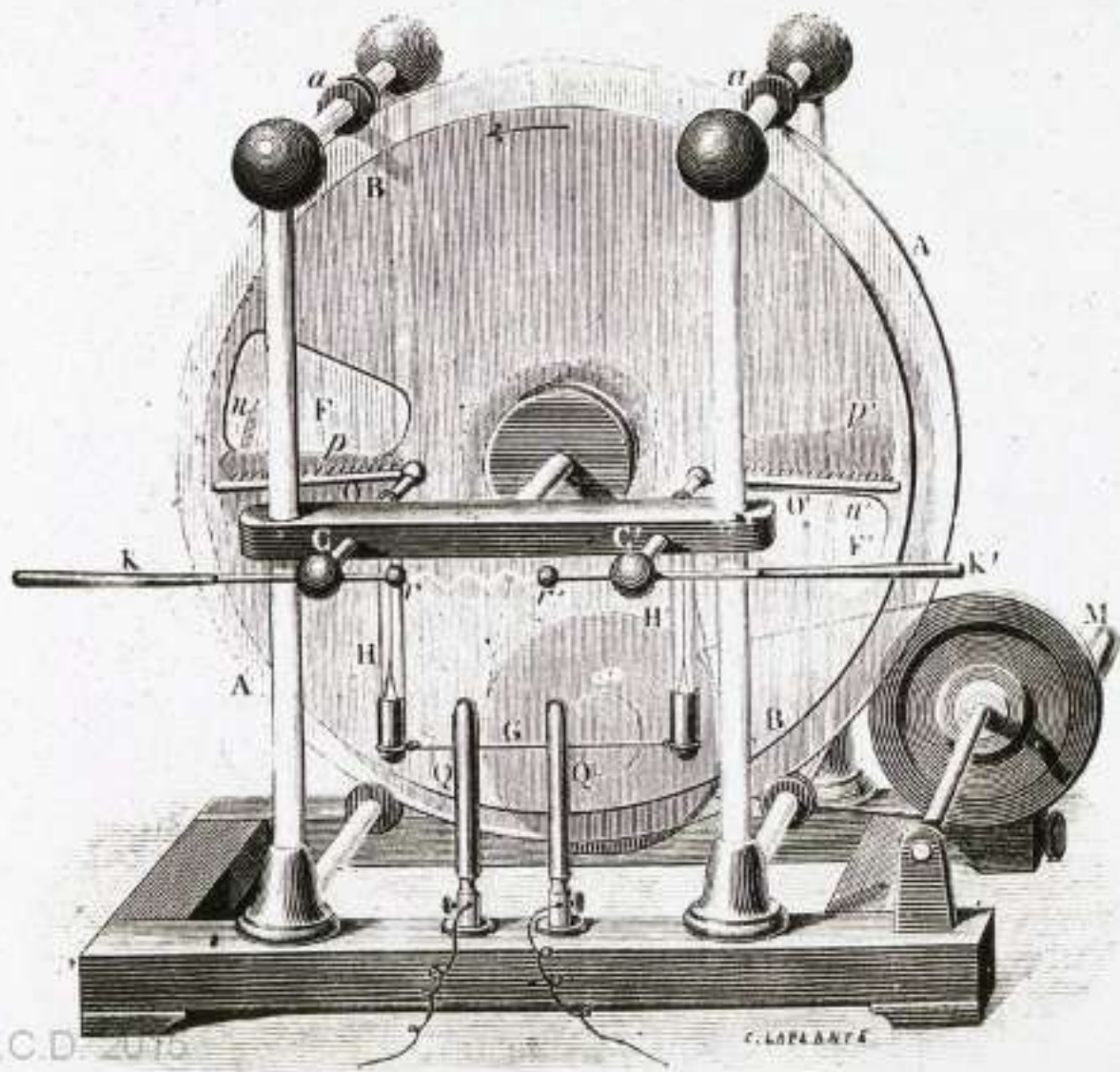
Revue - Les instruments

Série de mesure

Galvanomètres de Weber, à aiguilles catapiques en forme de langue
 (Fig. W), montées sur chasis en aluminium avec miroir double
 argenté, plan et concave. Cadre galvanométrique et colonnes en cuivre
 rouge; à gros ou à fil fin, différentiel (Fig. 164).

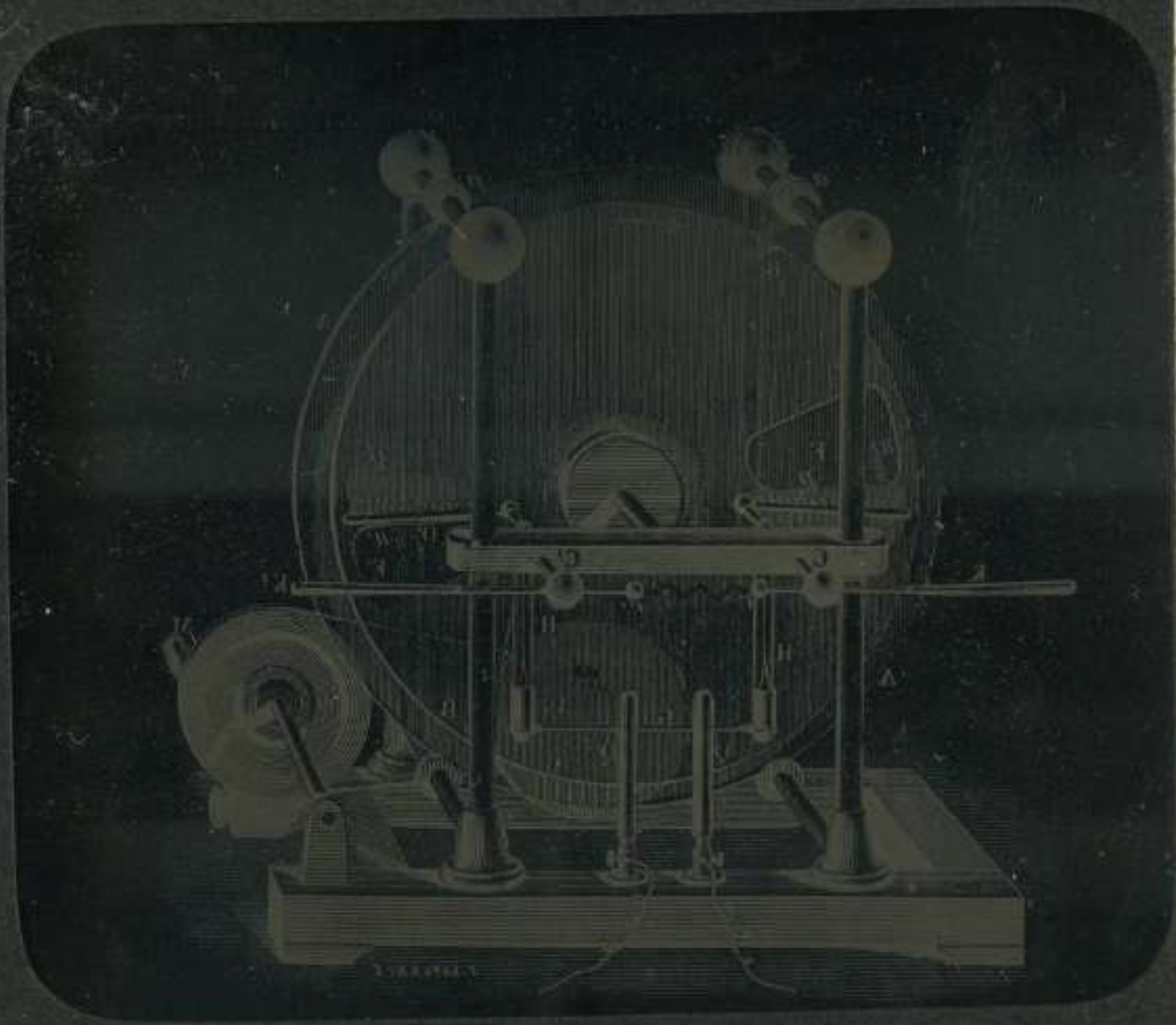


Mêmes modèles, de M. Brault, à aiguilles catapiques accouplées
 parallèlement et isolées entre elles, à gros ou à fil fin, diffé-
 rentiel (Fig. 164).



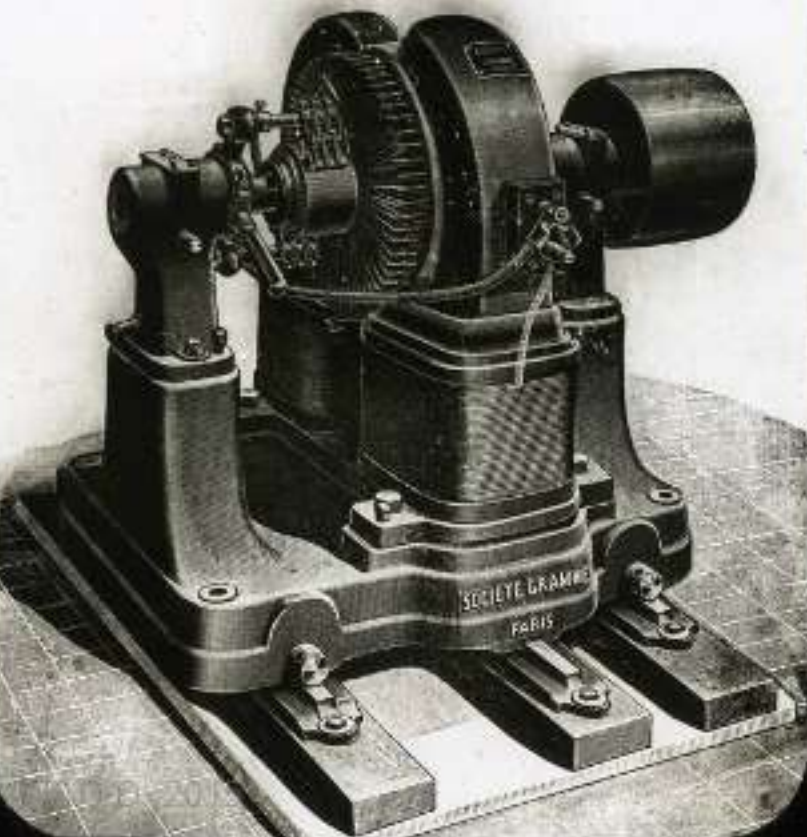
E. MAZO
PARIS

*Rechenwerkmaschinen
Série Rechen- & Adresspressen*



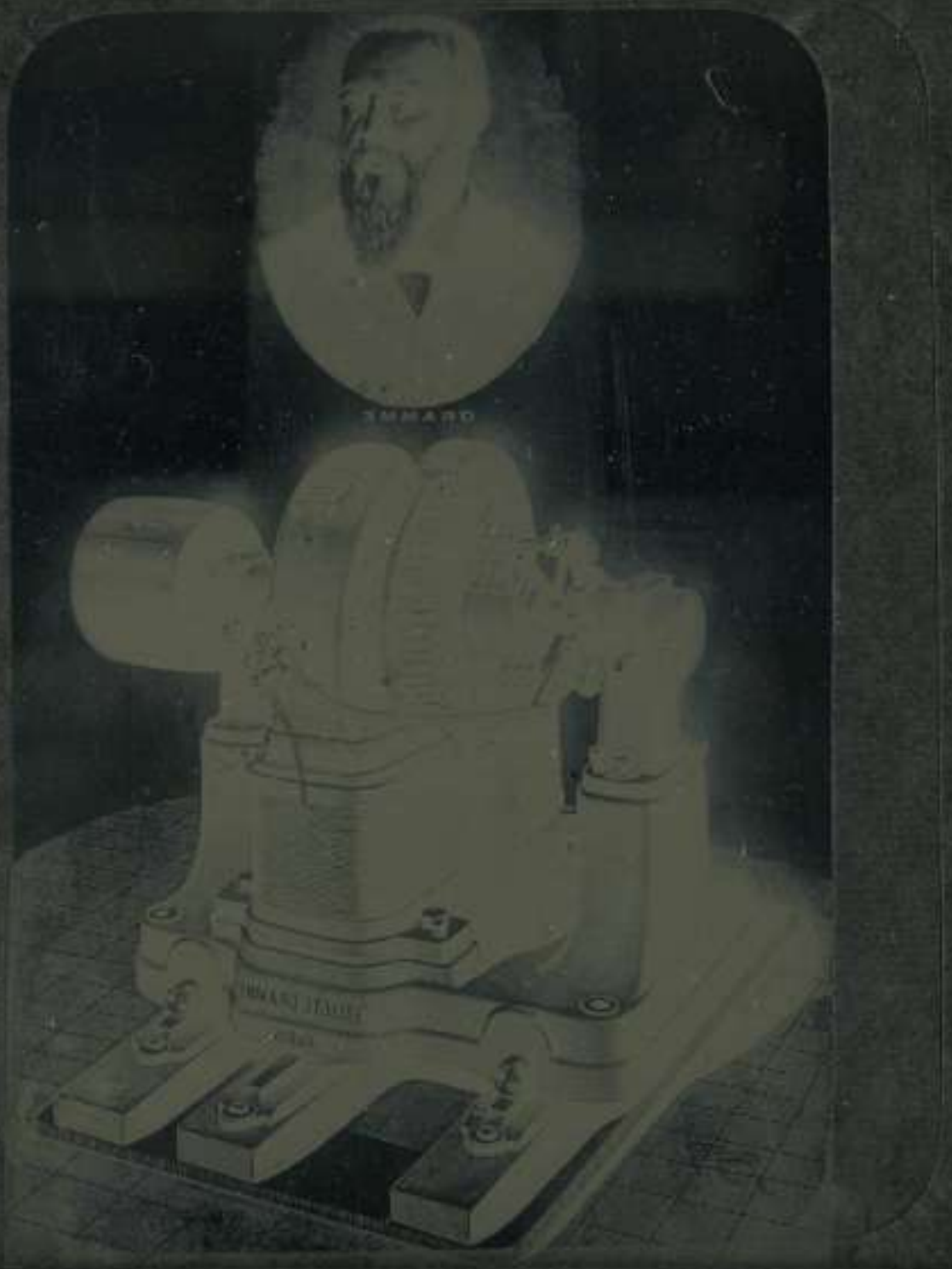


GRAMME



E. MAZO
PARIS
N. 18

Checkbook - Gramme et
Série Le Système







E. MAZO

PARIS

N°

10

Hebeverbe -

Série

Alchemadvered



E. MAZO

PARIS

N.

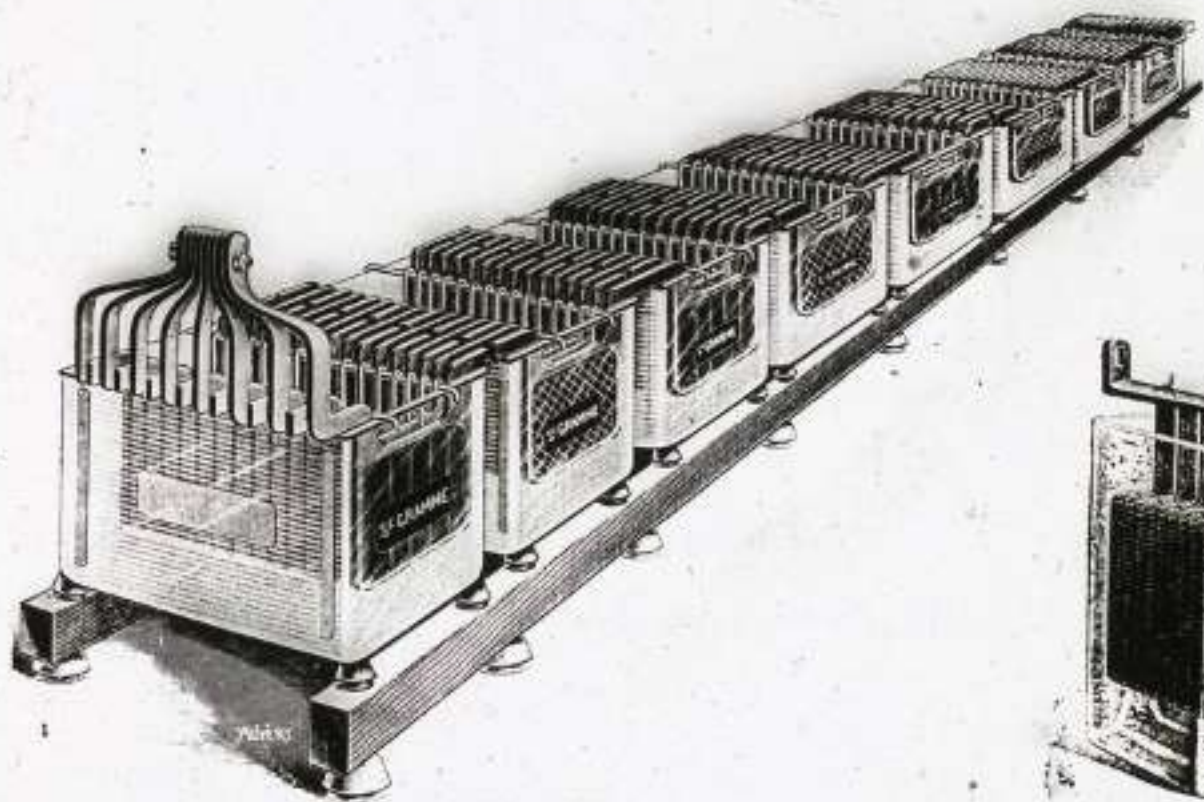
20

Série

M. D. and

cheburek - grandeur full





Batterie d'accumulateurs



Un accumulateur 2 volts par élément

E. MAZO

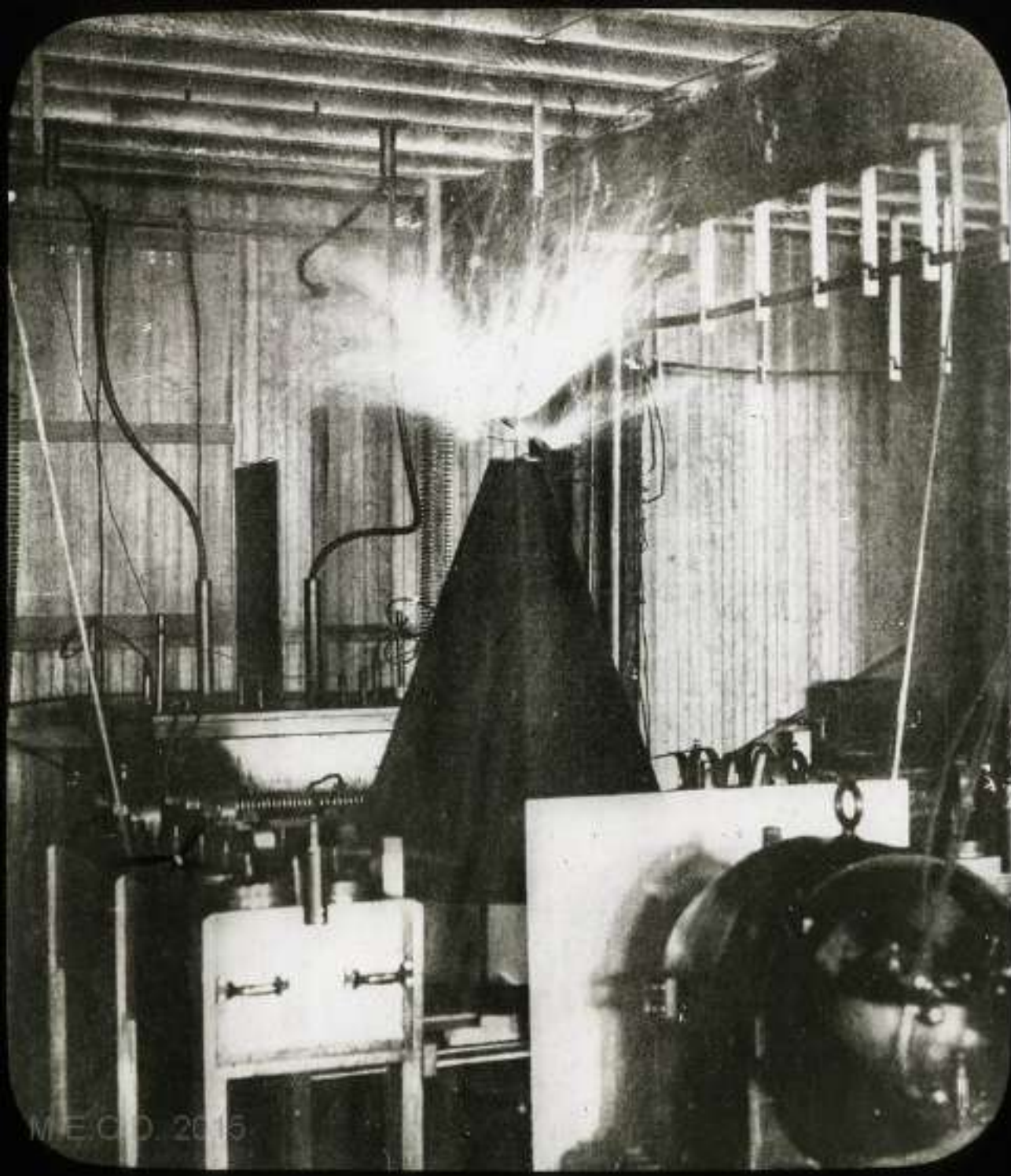
PARIS

N. 21

Rechenwerke

Série *des accumulateurs*

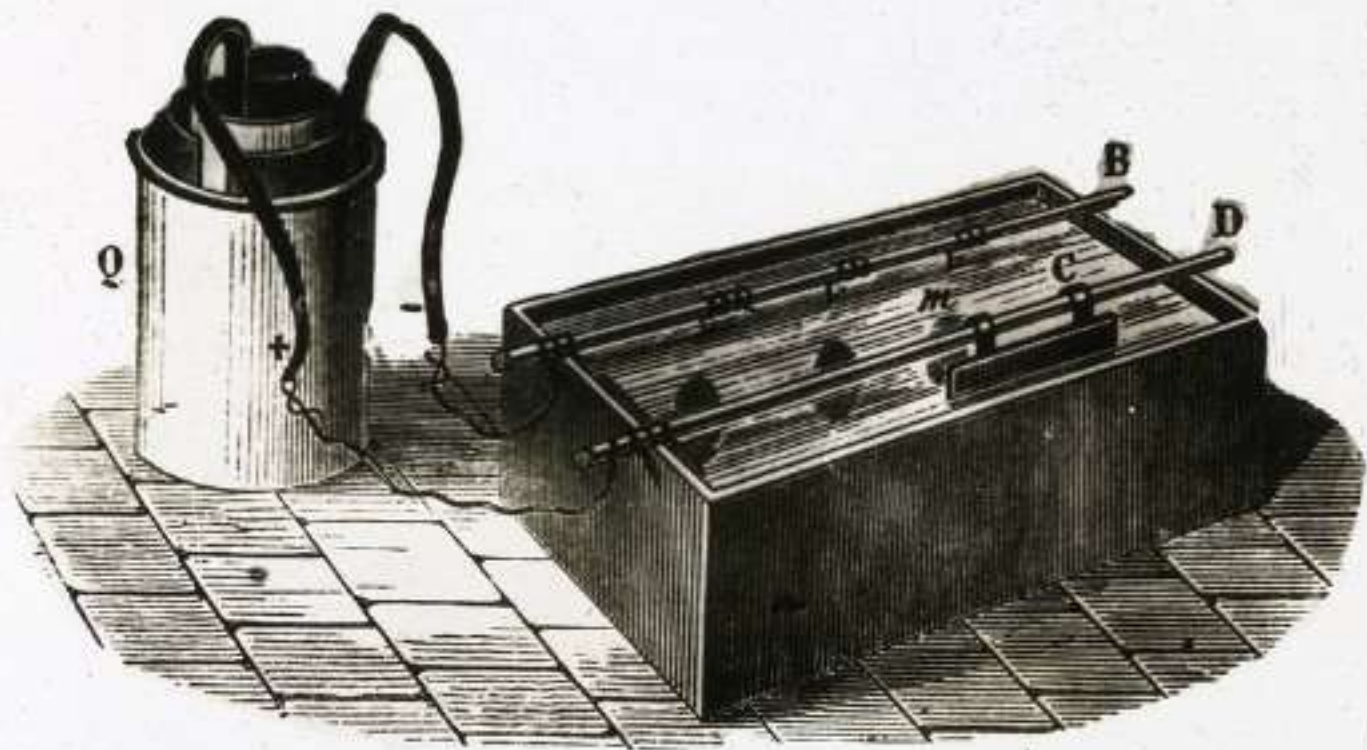




E. MAZO
PARIS
N. 28

Recherche
Série *La 5 ans*

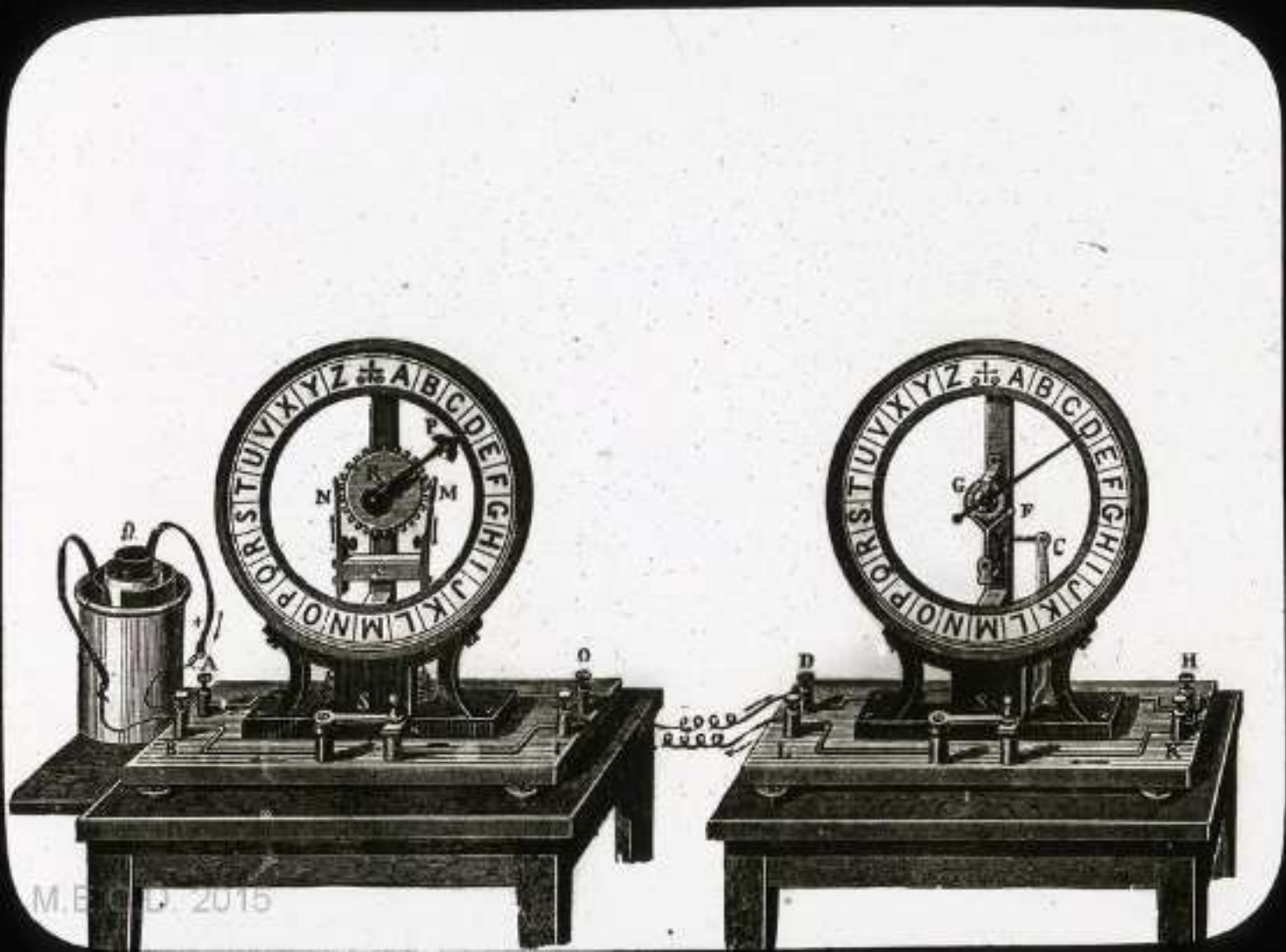




E. MAZO
PARIS
N. 214

«Lebonnet» — M. Anthonet
Sériele galve amehlaradie





E. MAZO

PARIS

N.

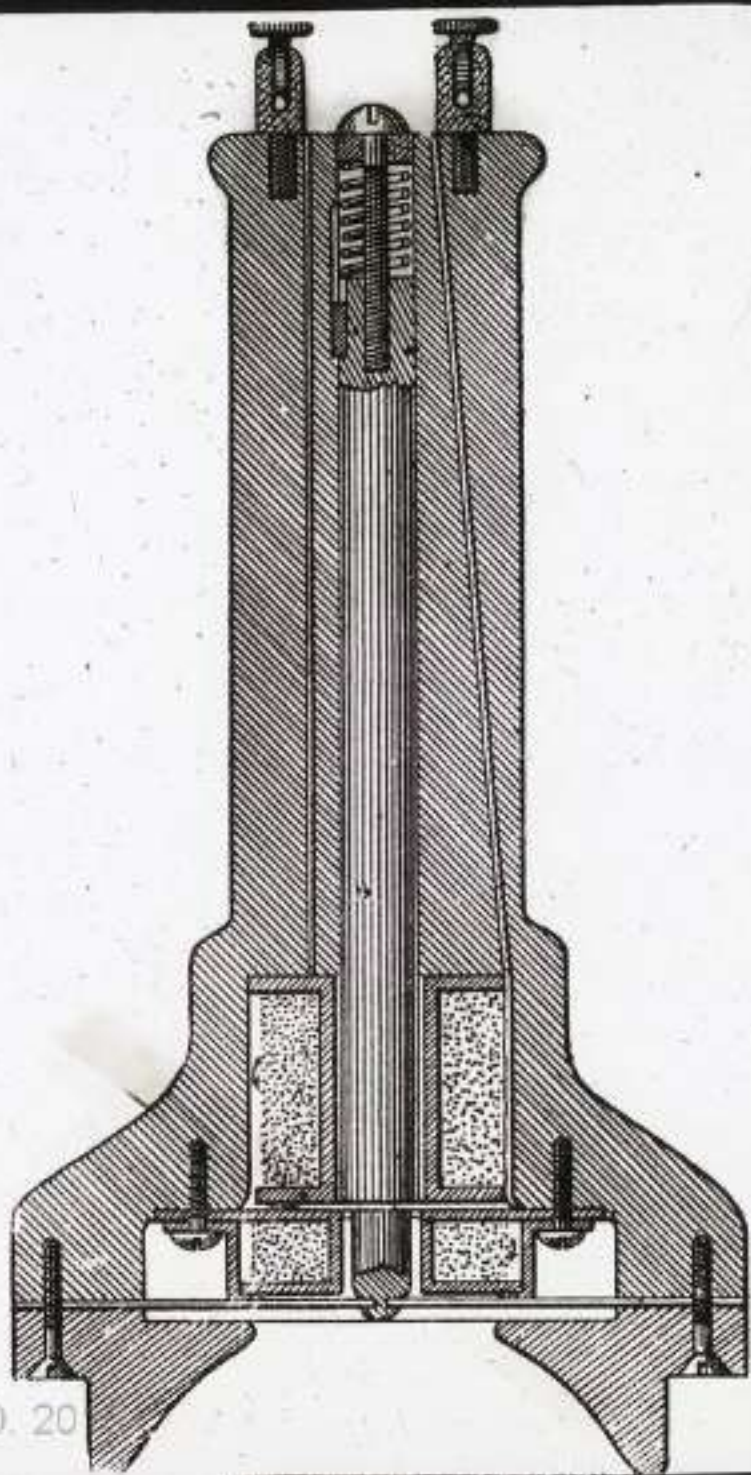
g f

Checkbuch

Série

Le Télégraphique



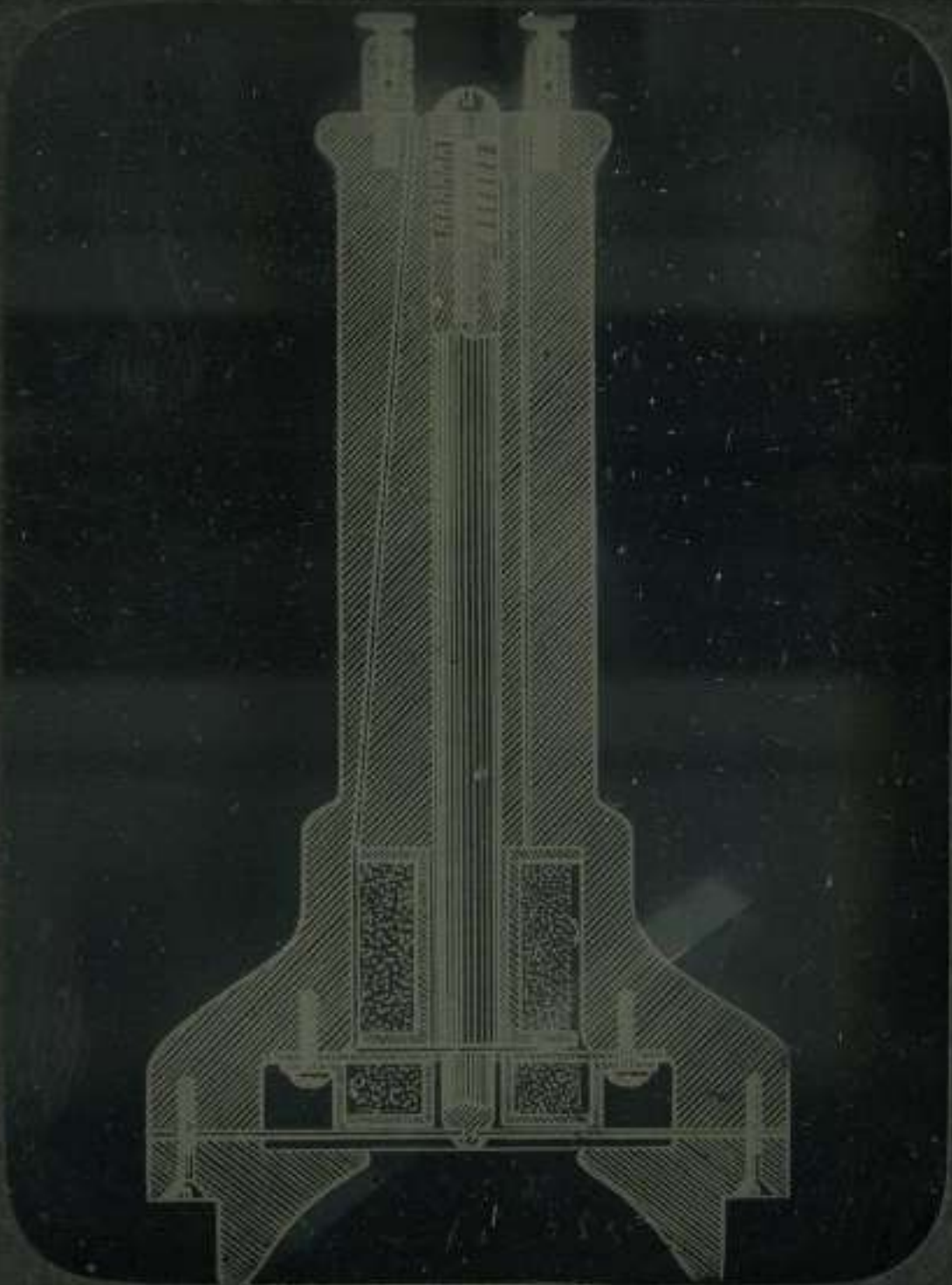


E. MAZO
PARIS
N.

29

Recherche -

de Lehmann



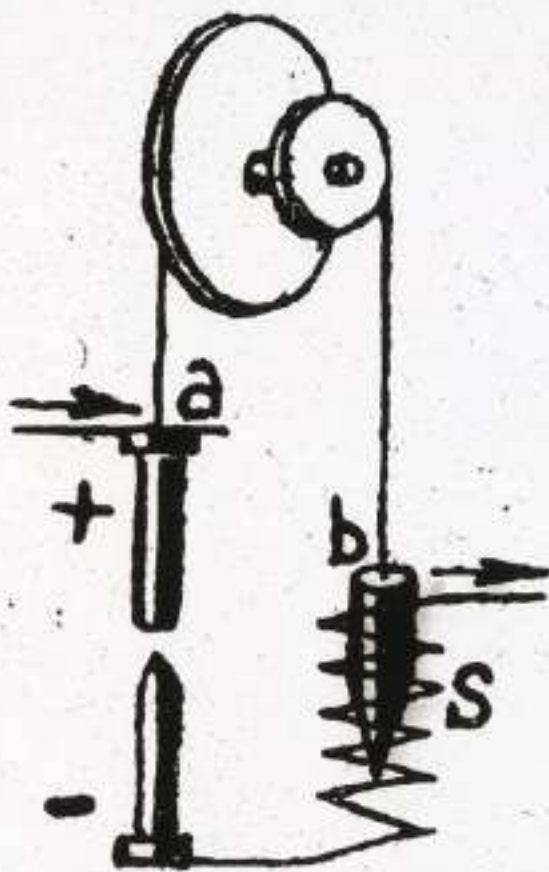


SCHÉMA DU MÉCANISME
D'UN ARC



E. MAZO

PARIS

N. 28

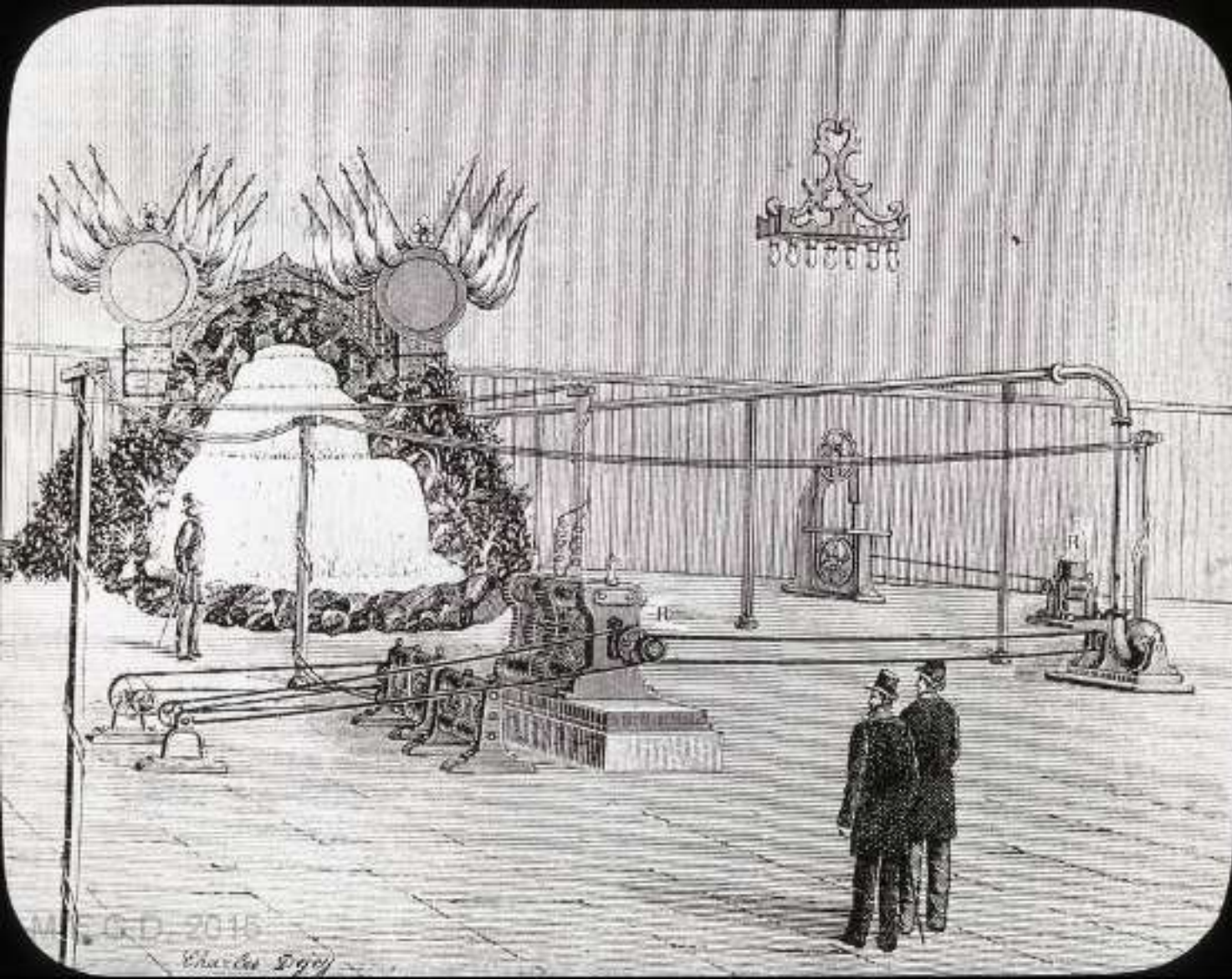
Electrique - Eclairage

Série Electrique



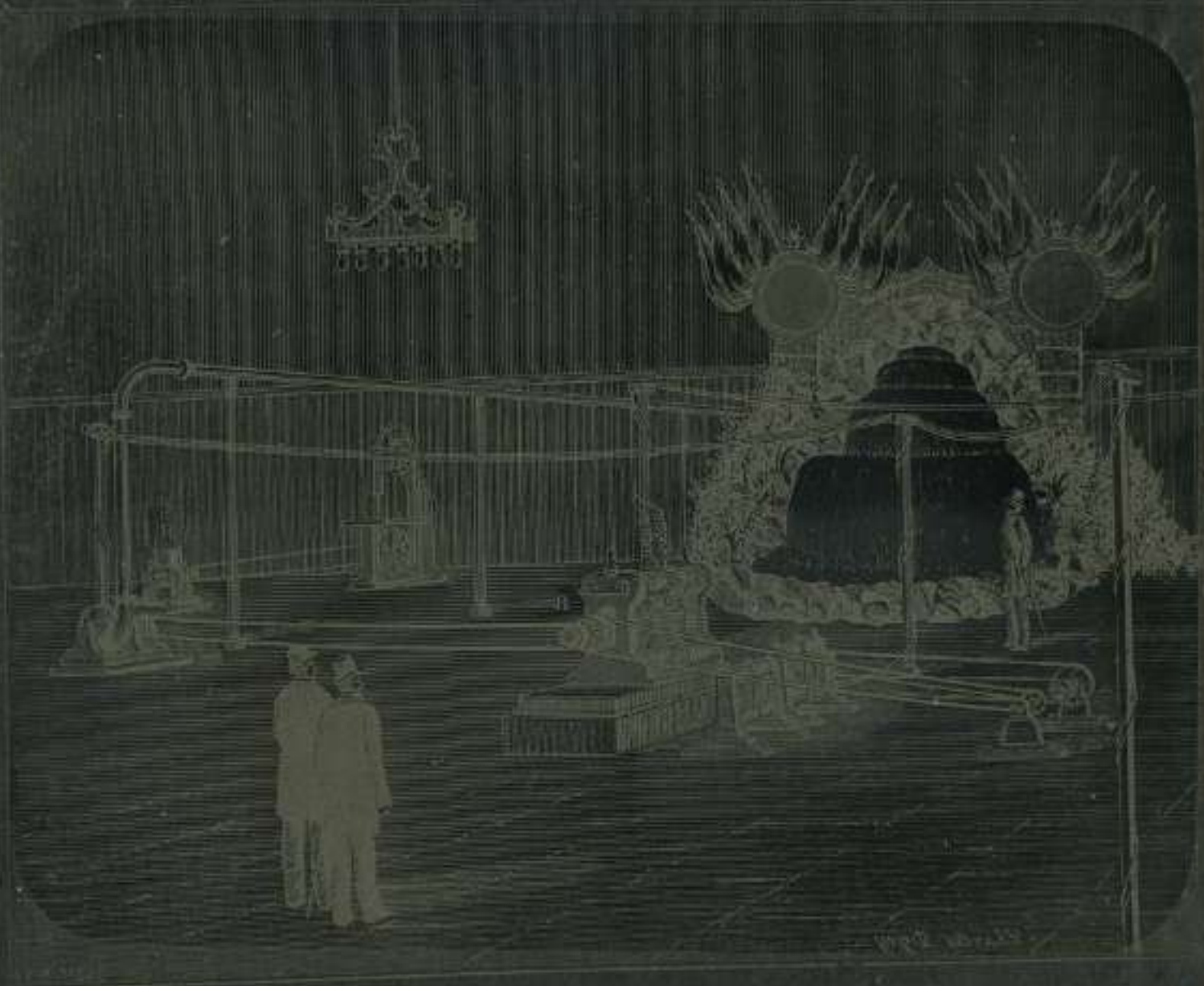
D. GN. YBC
SCHEM. DU MECANISME





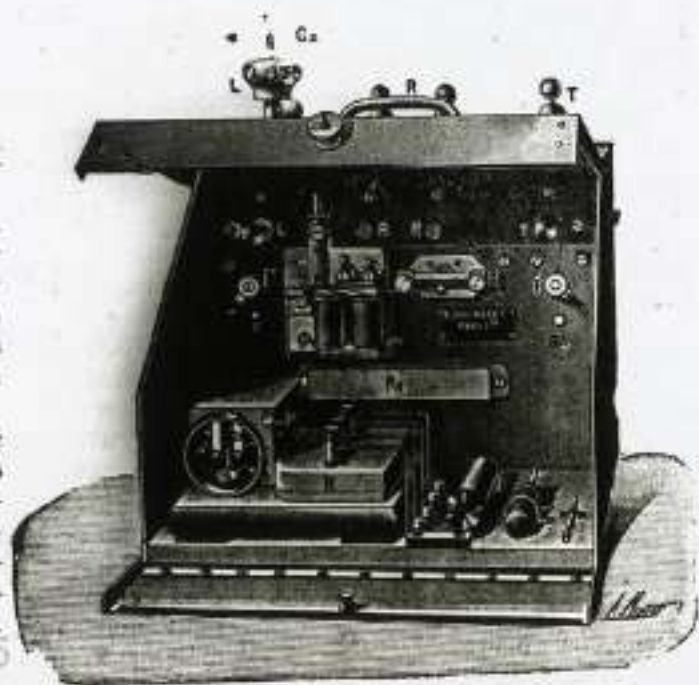
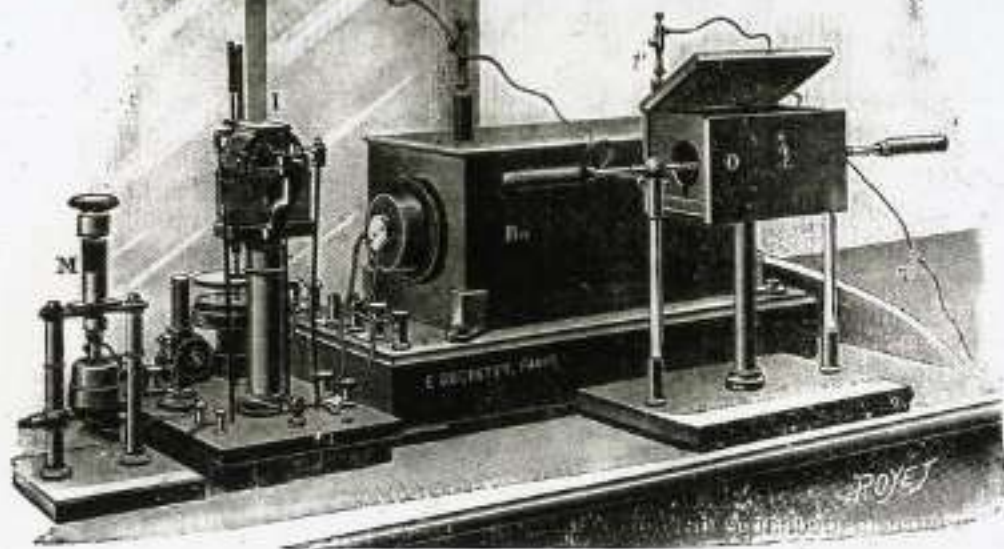
M. G. D. 2015

Charles Dyer



E. MAZO
PARIS
N. 29

Rechnung - Transparenz der
Stemmel - Rechnung

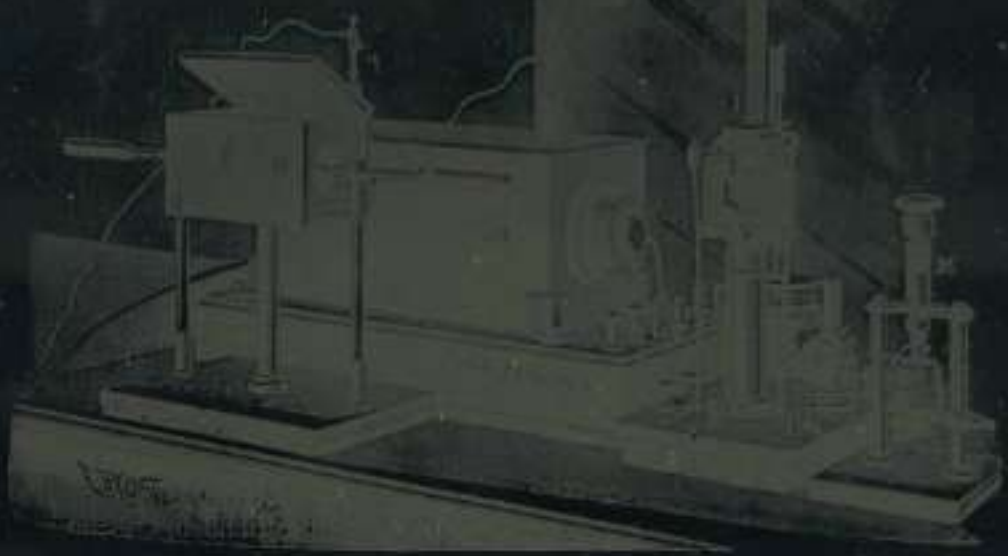


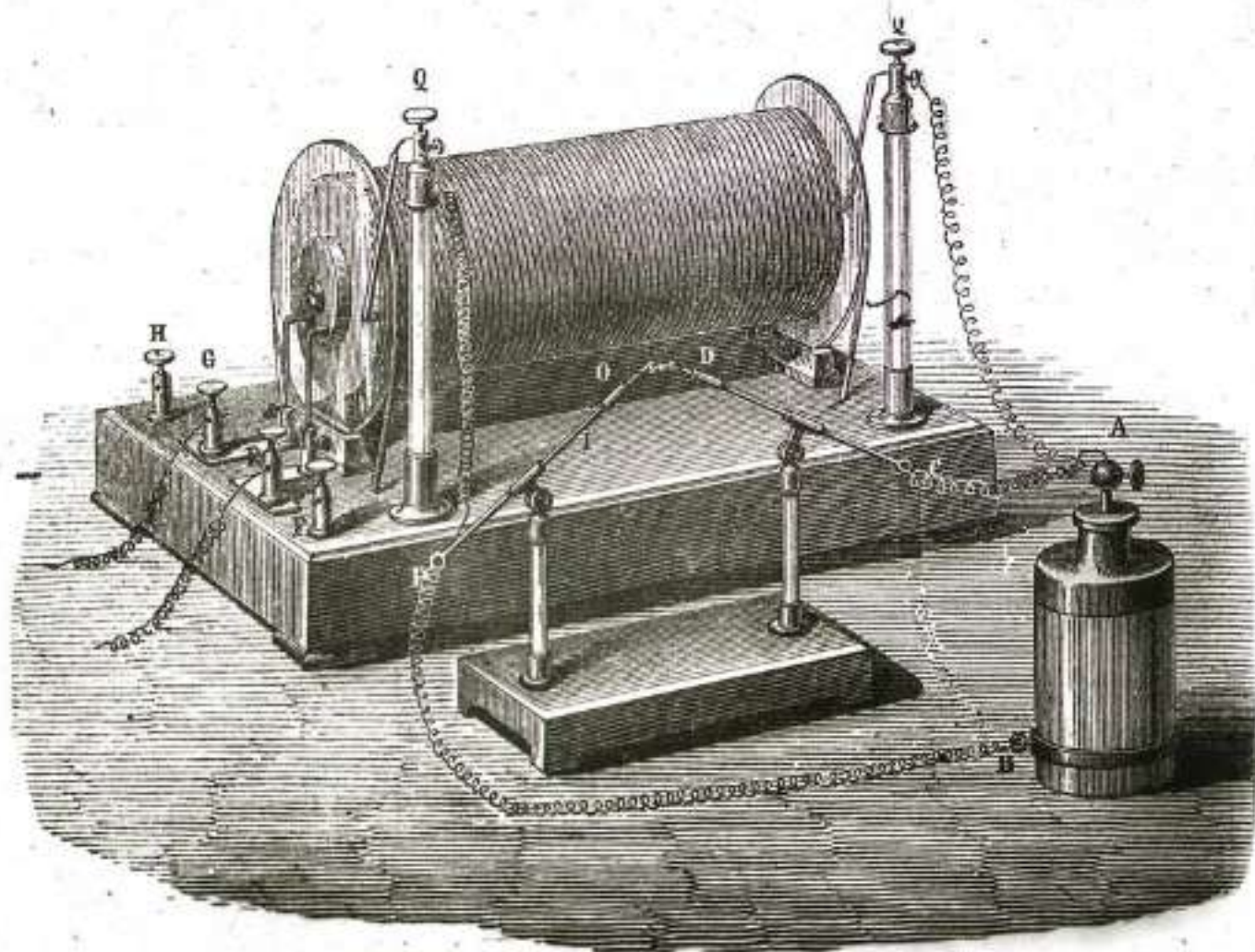
E. MAZO
PARIS

N. 50

Série

Recherche - Photographie
sans fil



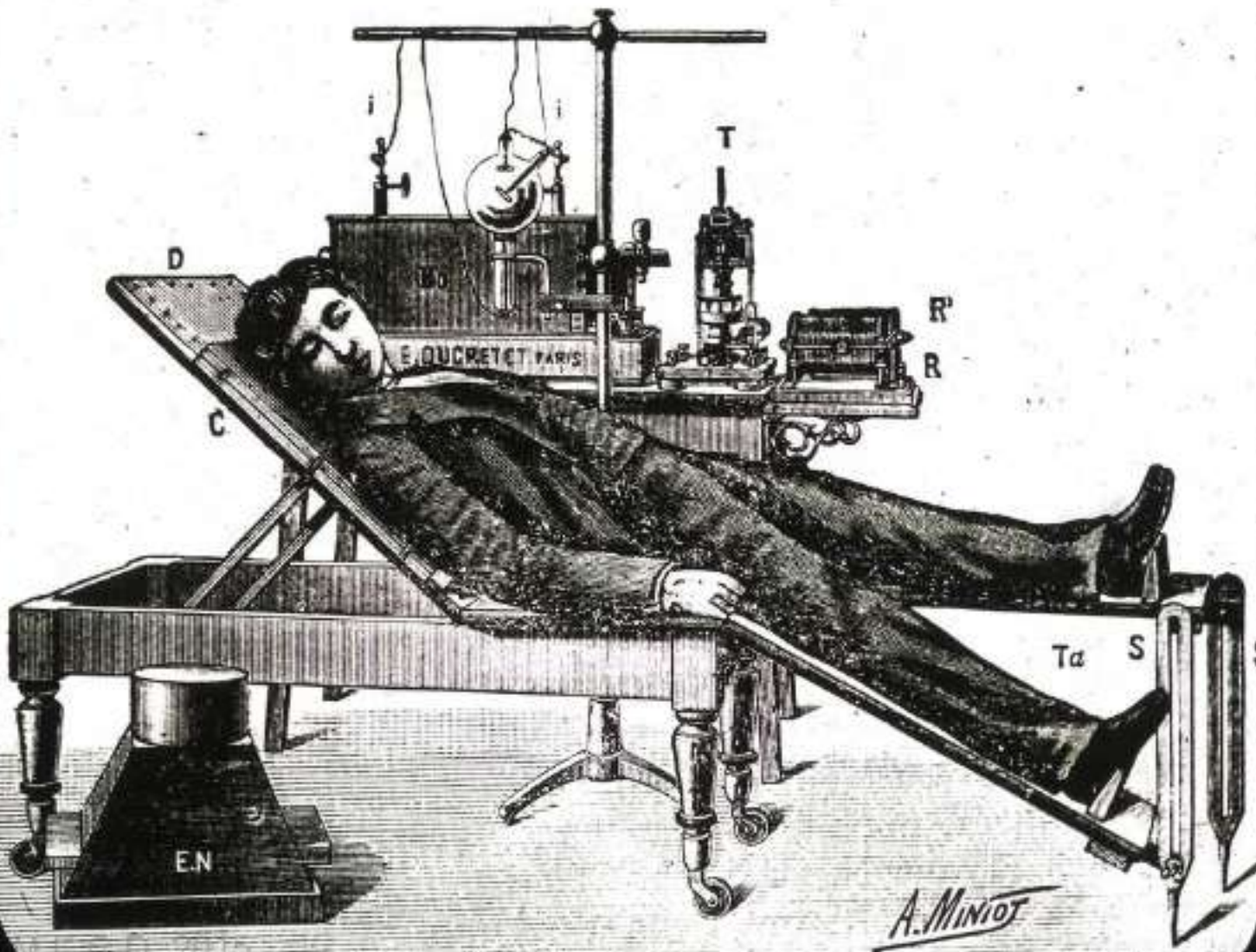


E. MAZO
PARIS
N. 92

Elektromotor der Reihe
Kleinwerk



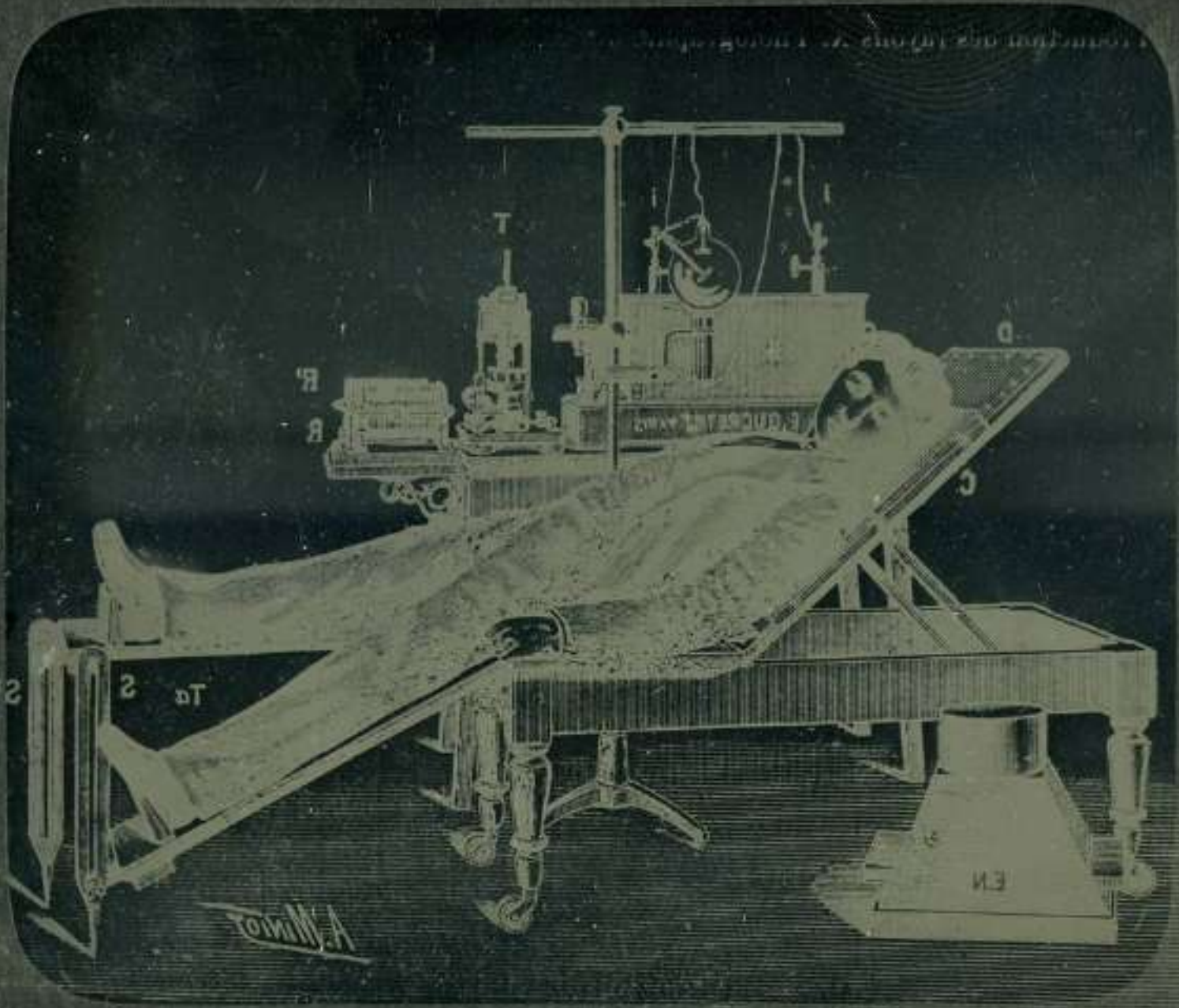
PROCEDE DES LAQUES AU COURS DE 1889



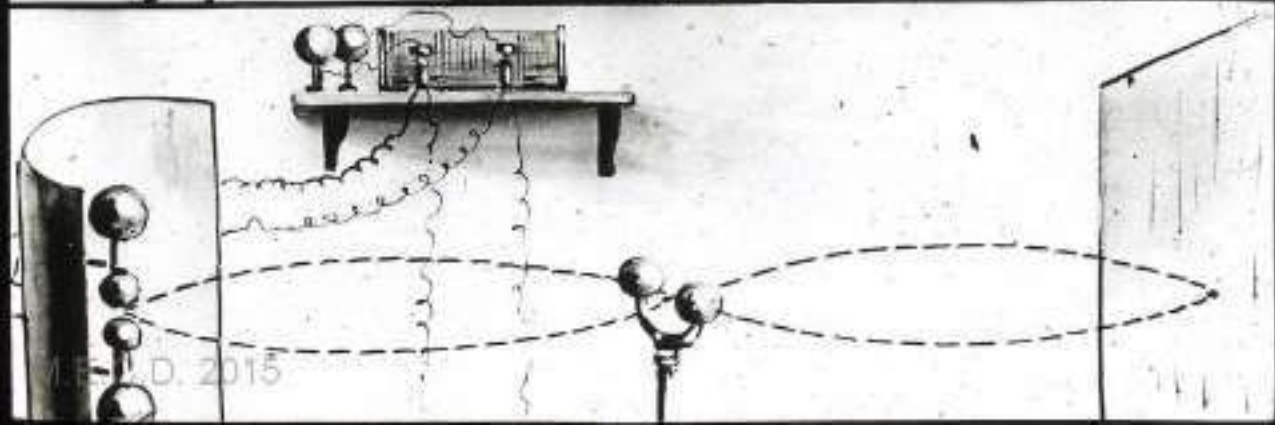
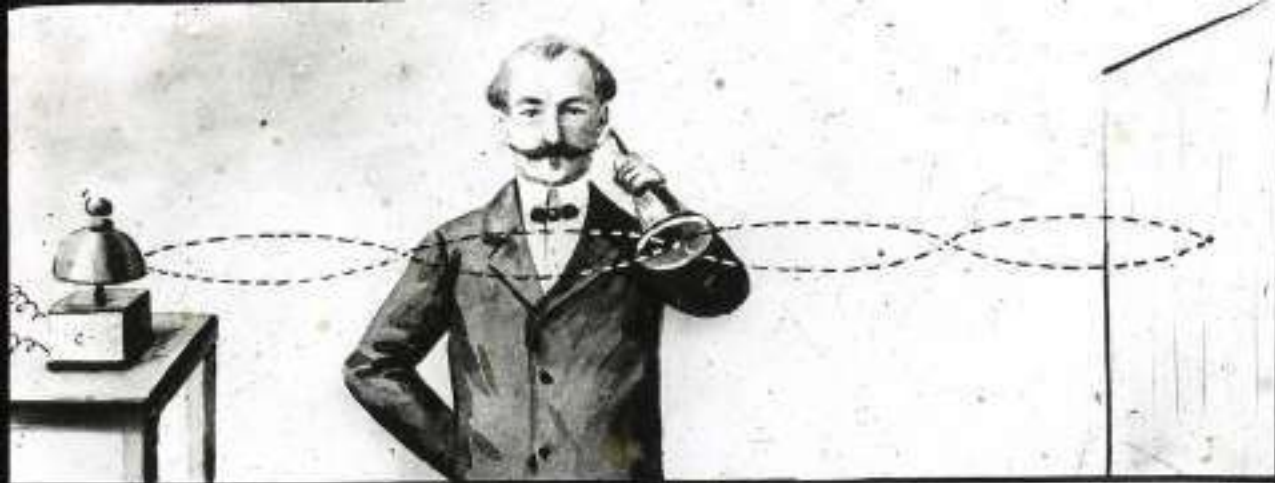
A. MINOT

E. MAZO
PARIS
N. 15

Chambre - Equipement de
Stahle und Möbel für
Série



Application des rayons X à l'observation de l'intérieur du corps humain

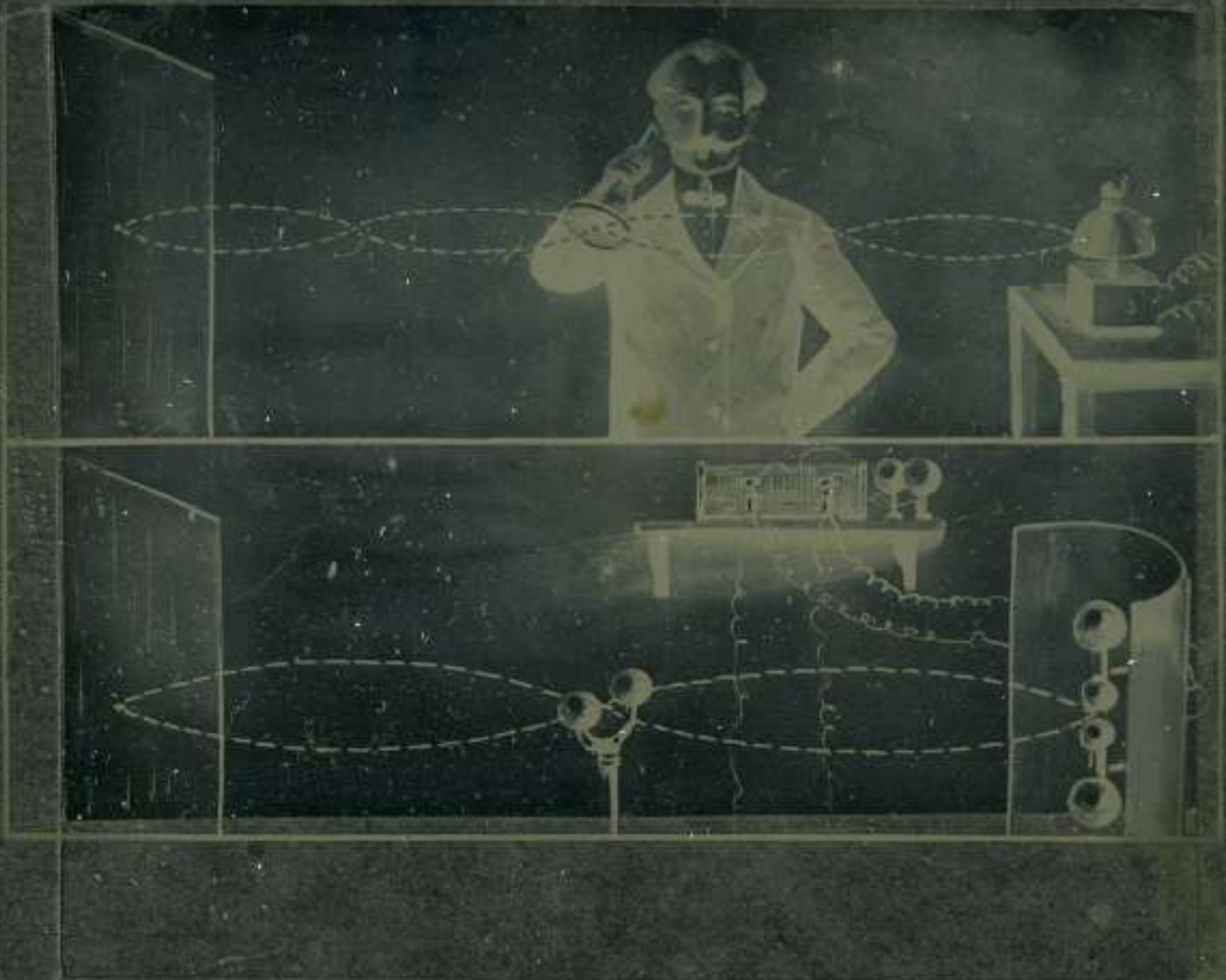


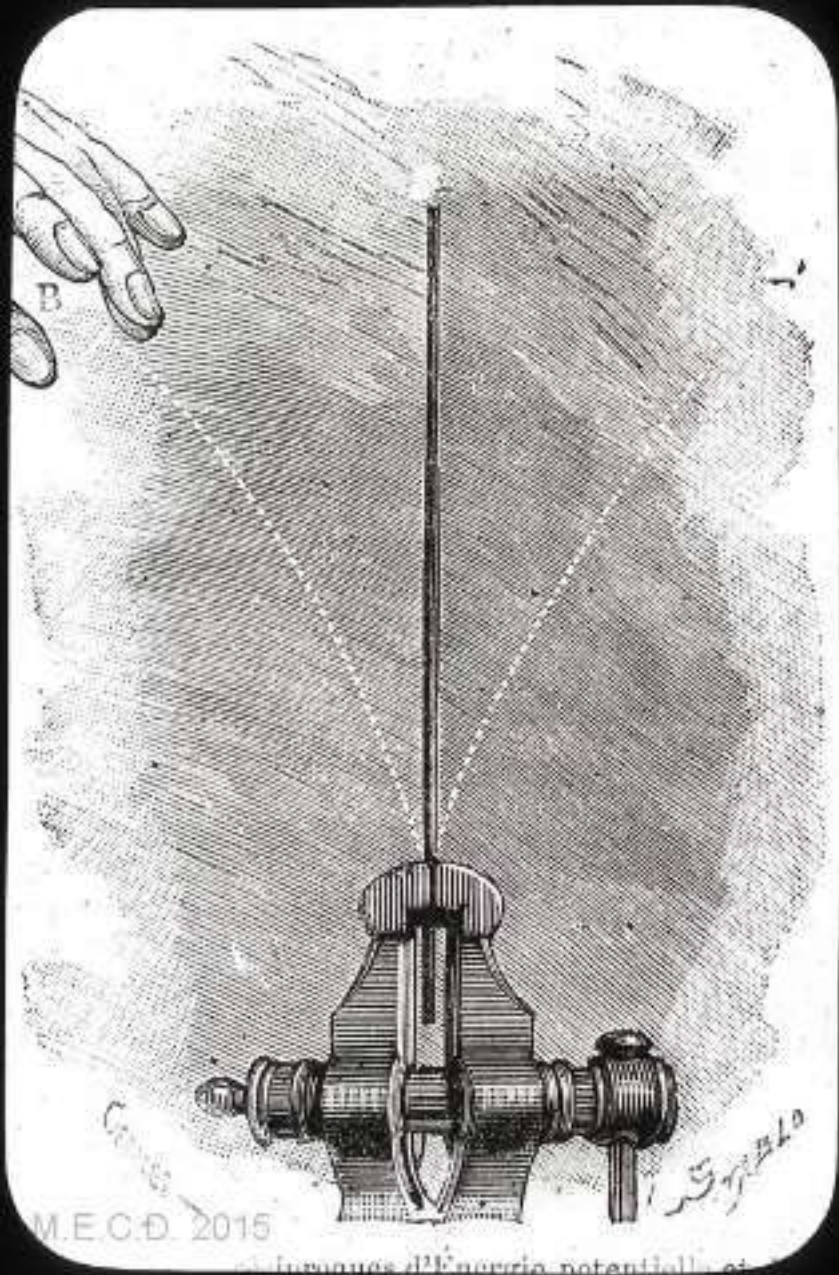
E. MAZO
PARIS
N.

Série

Chaque semaine

1
Indespenables





M.E.C.D. 2015

di umovous dell'energia potenziale, et

E. MAZO

PARIS

N.

2

Série

Wladimir

Rechnische - monument





SPECTRE DES LIGNES DE FORCE AUTOUR D'UN FIL
TRAVERSE PAR UN COURANT.



THEORIE DE L'INDUCTION.

E. MAZO

PARIS

N.

12

*A. Ledebur's
H. Ledebur's*

Serie construction

