

I.

# Le Ver solitaire.

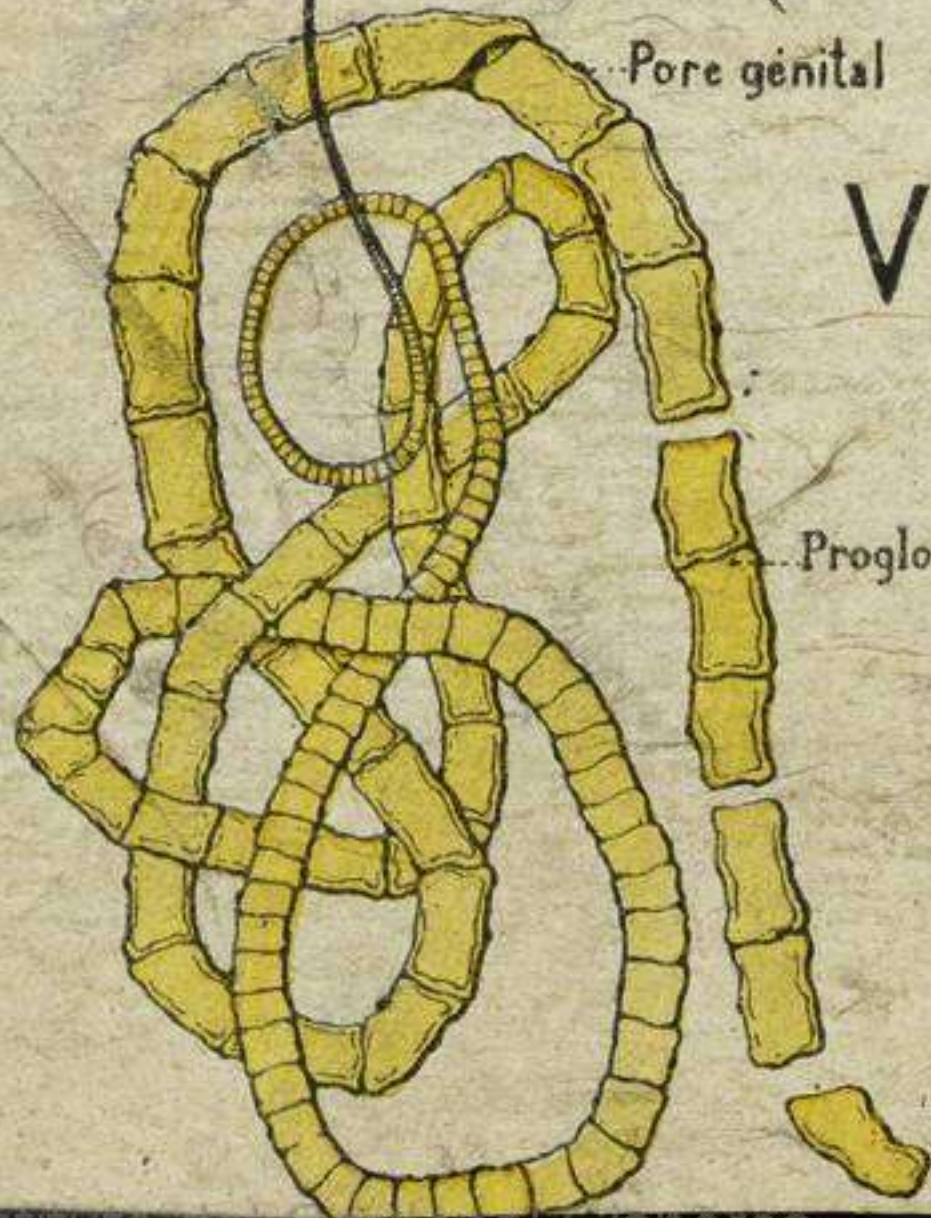
(TÉNIA ARMÉ)

Scolex

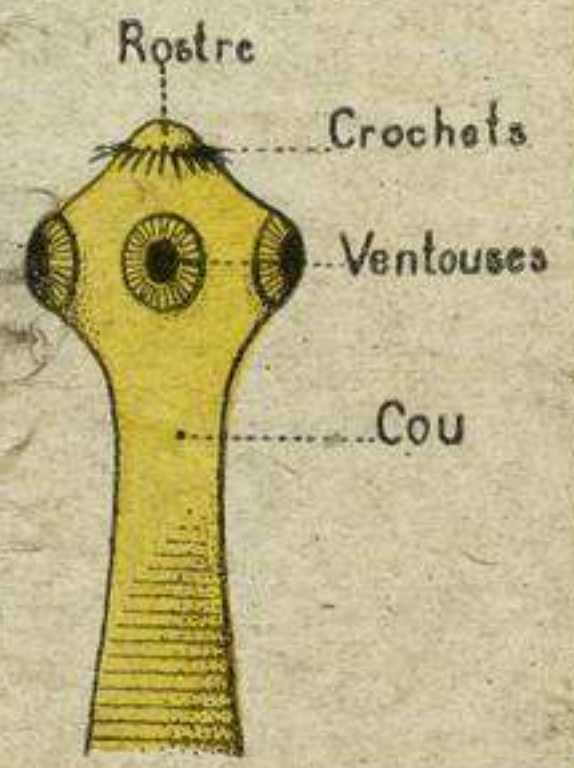
Pore génital

## VERS PLATS

I - VI



Proglottis



Rostre

Crochets

Ventouses

Cou



II.

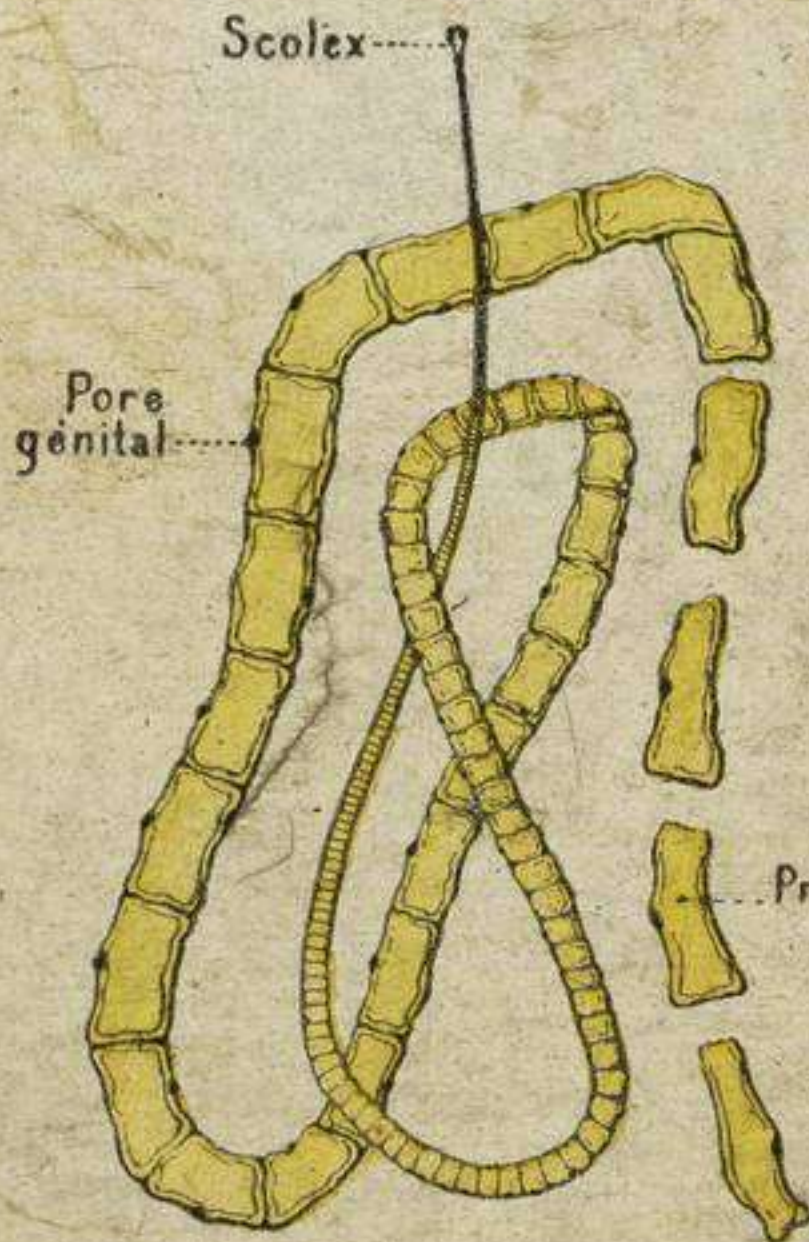
# Le Tenia sans Crochets

(TÉNIA INERME)

Longueur : 5 à 6 mètres

1800 à 2000 anneaux

Tête (Scolex) grossie 40 fois



Ventouses

Proglottis

Cou



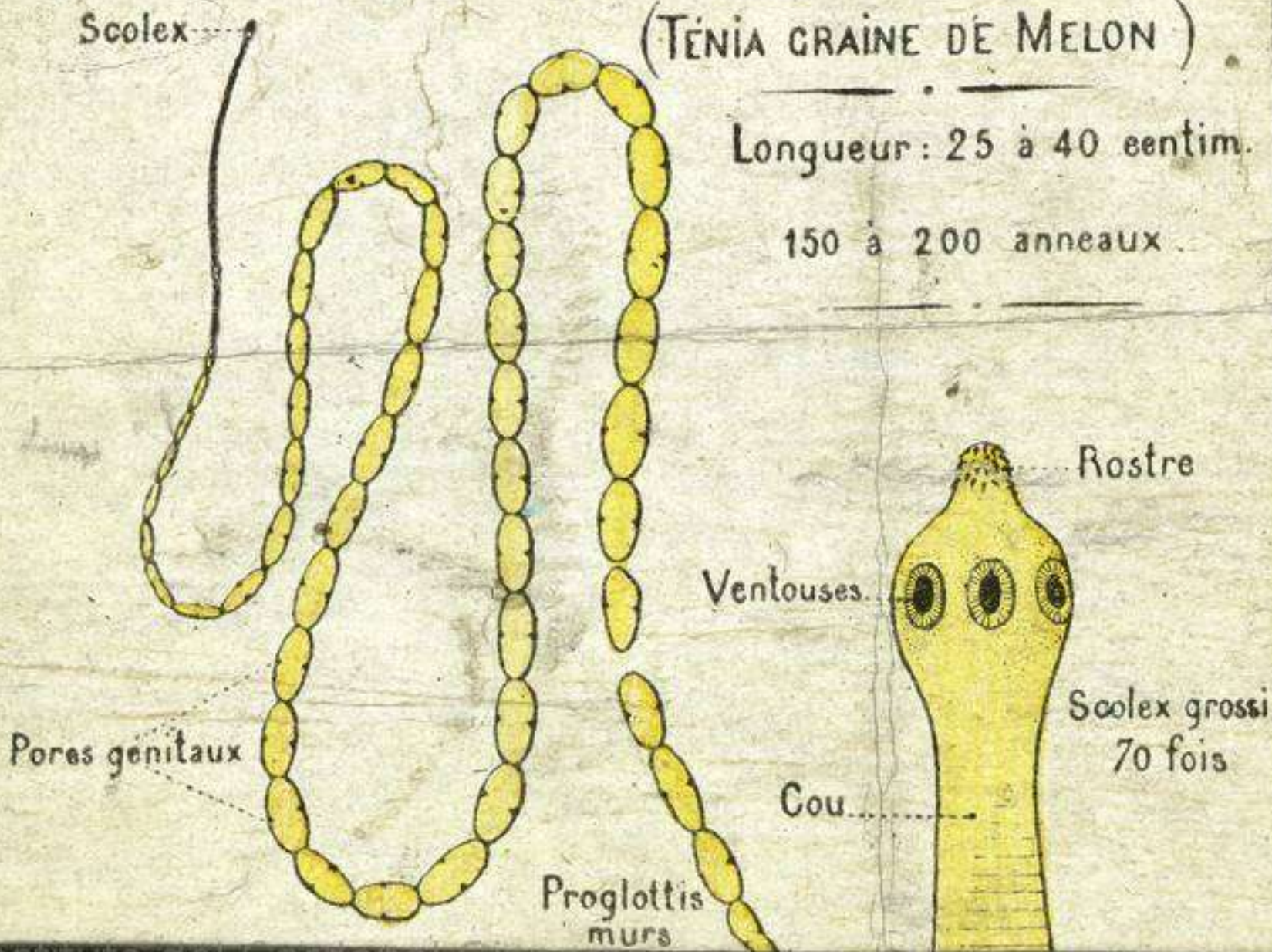
III.

# Le Ténia du Chien .

(TÉNIA GRAINE DE MELON)

Longueur : 25 à 40 centim.

150 à 200 anneaux



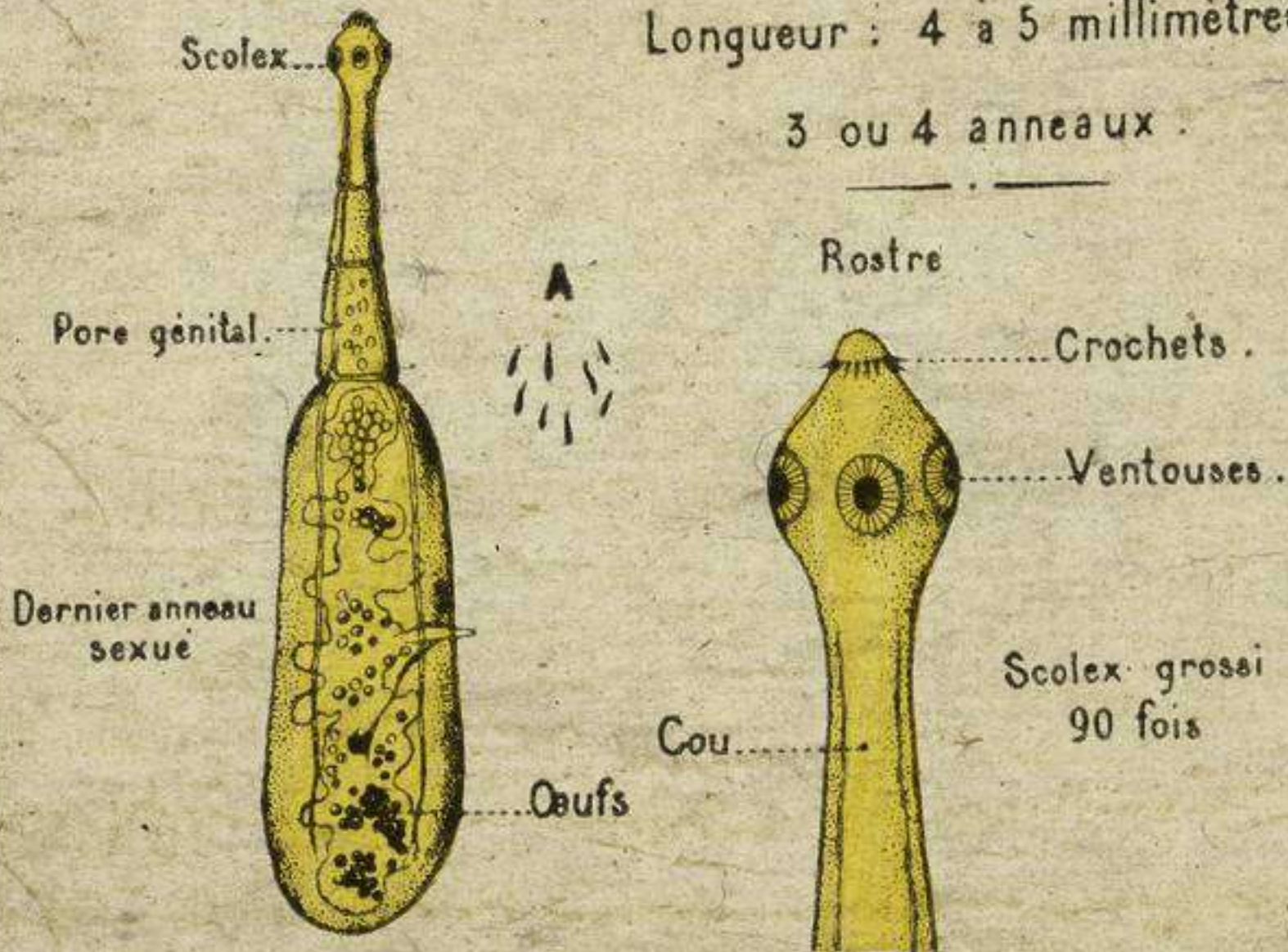


IV.

# Le Ténia échinocoque.

Longueur : 4 à 5 millimètres

3 ou 4 anneaux .



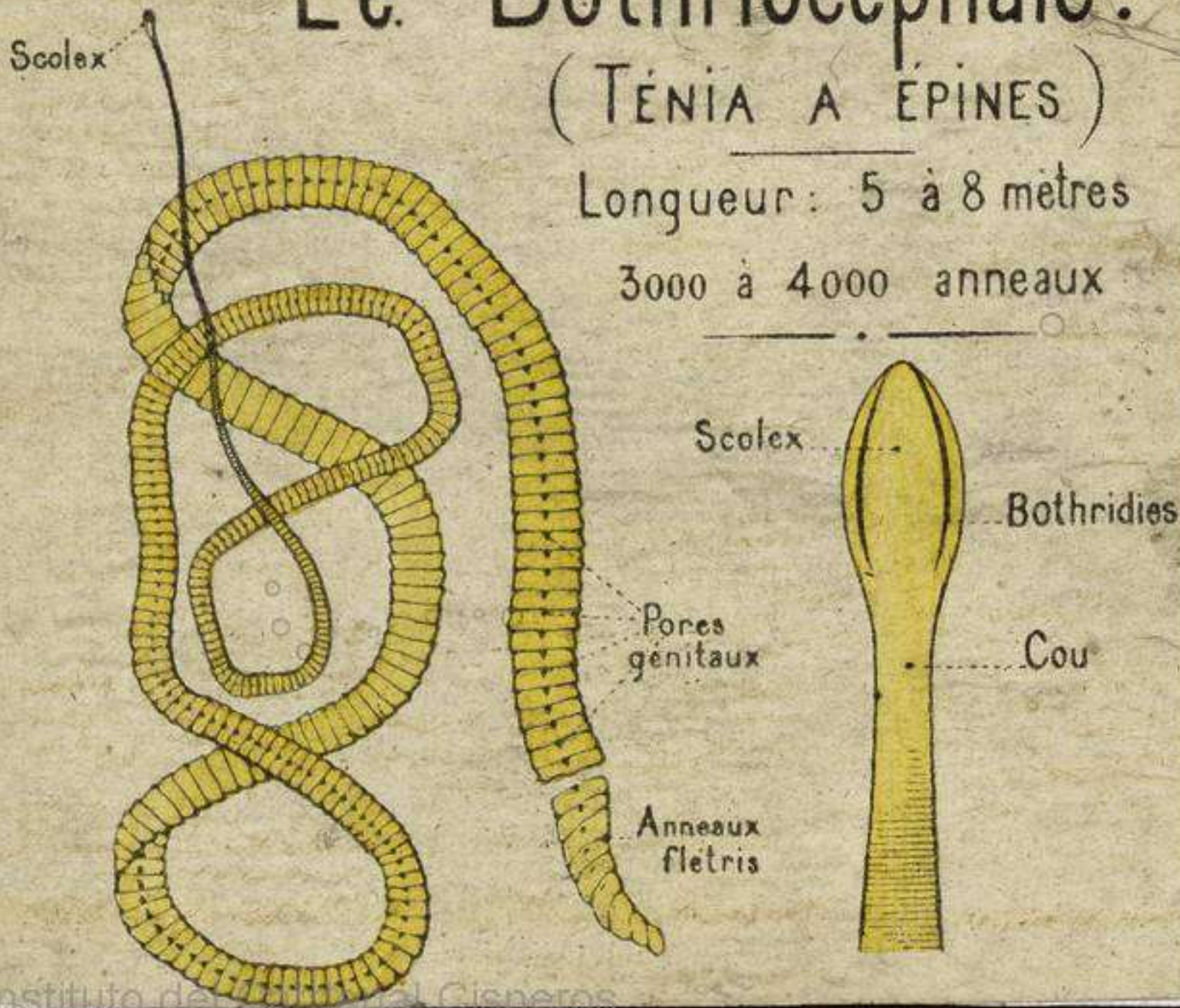


# Le Bothriocephale.

(TÉNIA A ÉPINES)

Longueur: 5 à 8 mètres

3000 à 4000 anneaux





VI.

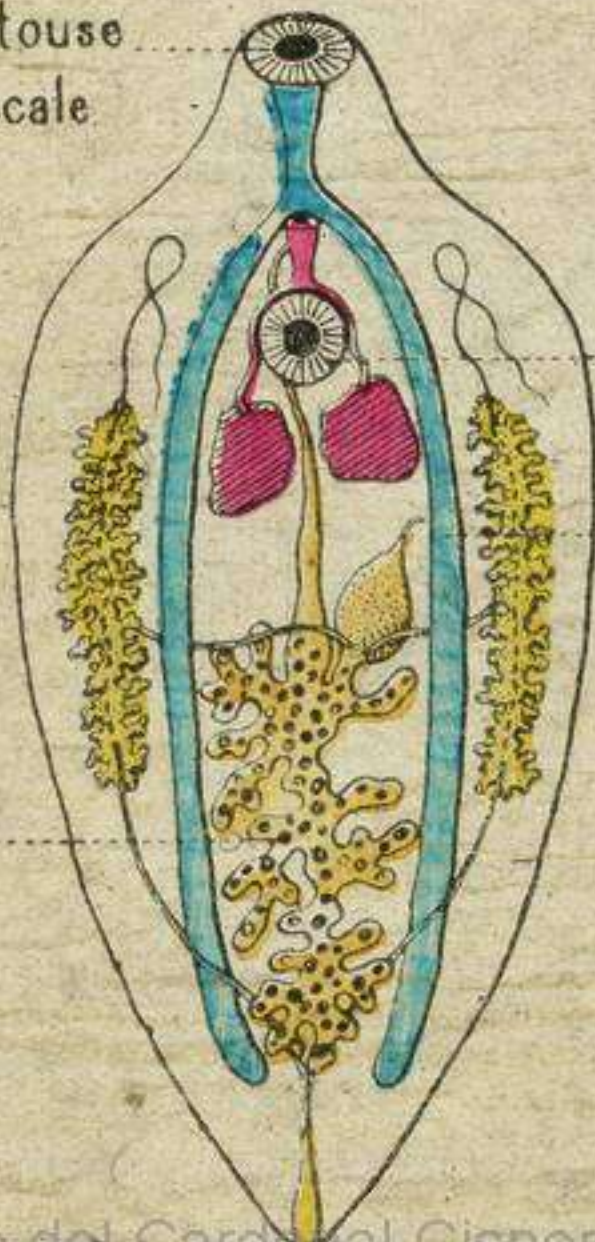
# La Douve du foie .

(Trématodes)

a deux ventouses

## DISTOMES

Ventouse  
buccale



Ventouse ventrale

Tube digestif

Oufs



Tube  
digestif



# VII. L'Ascaris de l'intestin

VERS RONDS

VII - XII

(ASCARIS LOMBRIC)

Nématodes



♀ Femelle: 20 à 30 Cent.

Pore génital



Bouche



# VIII. L'Oxyure vermiculaire (VER EN FUSEAU)



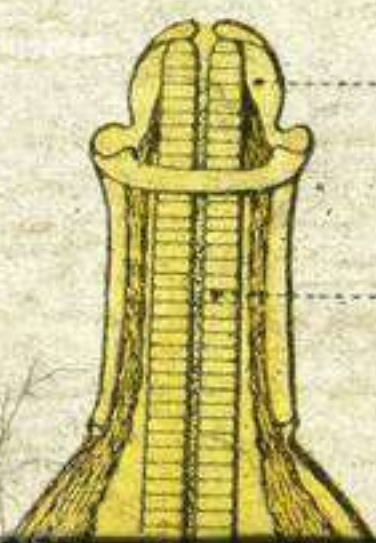
♀  
Femelle

Femelle  
9 à 12  
millim.



♂ Mâle : 3 à 5 millim.

236  
63



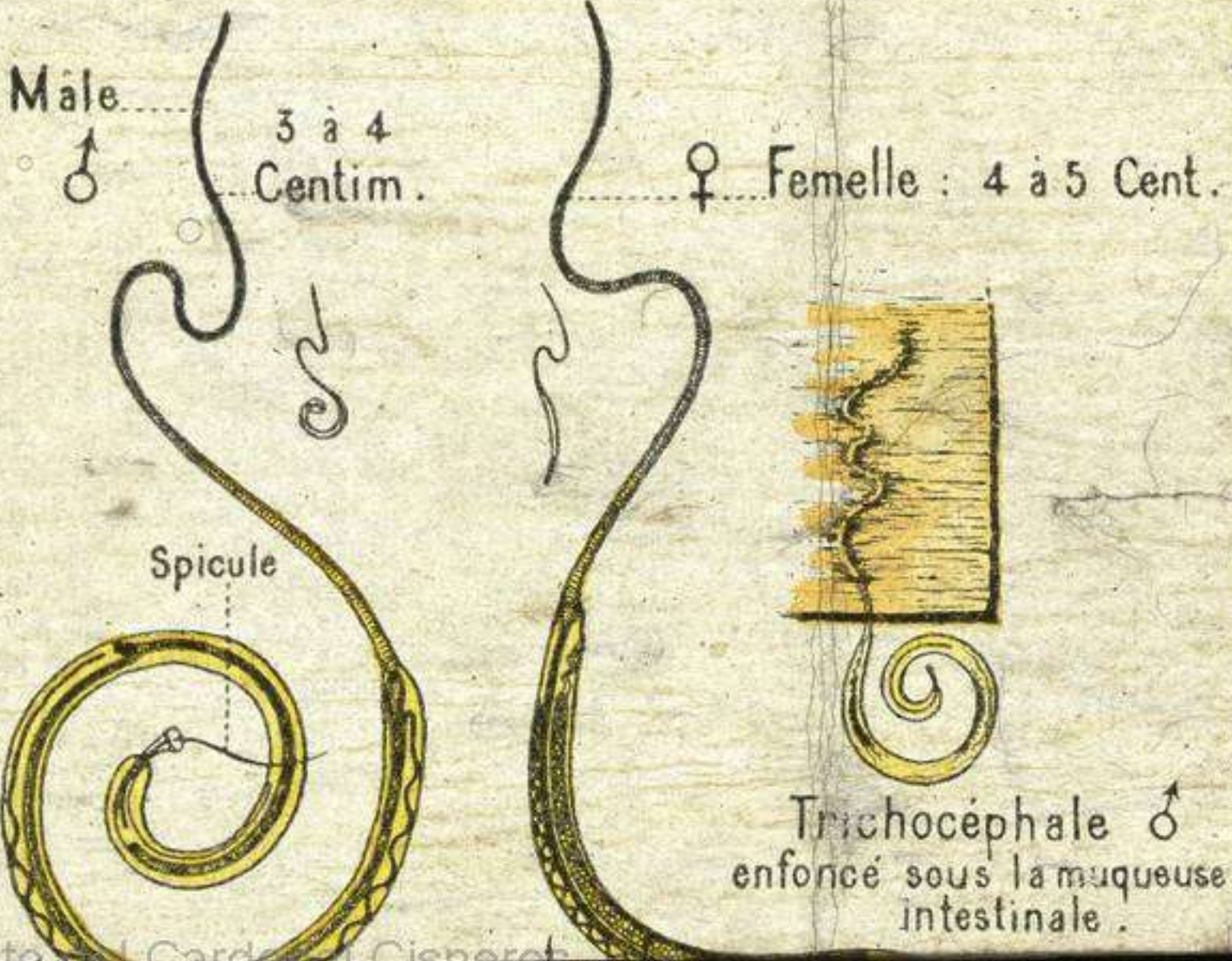
Renflement céphalique  
dégonflé

Cou.



IX.

# Le Trichocephale





X.

# La Trichine .

Adulte et Larves  
parasites



♂ Mâle  
1 - 1,5 millim.



♀ Femelle  
3 - 4 millim.

Larves pondues

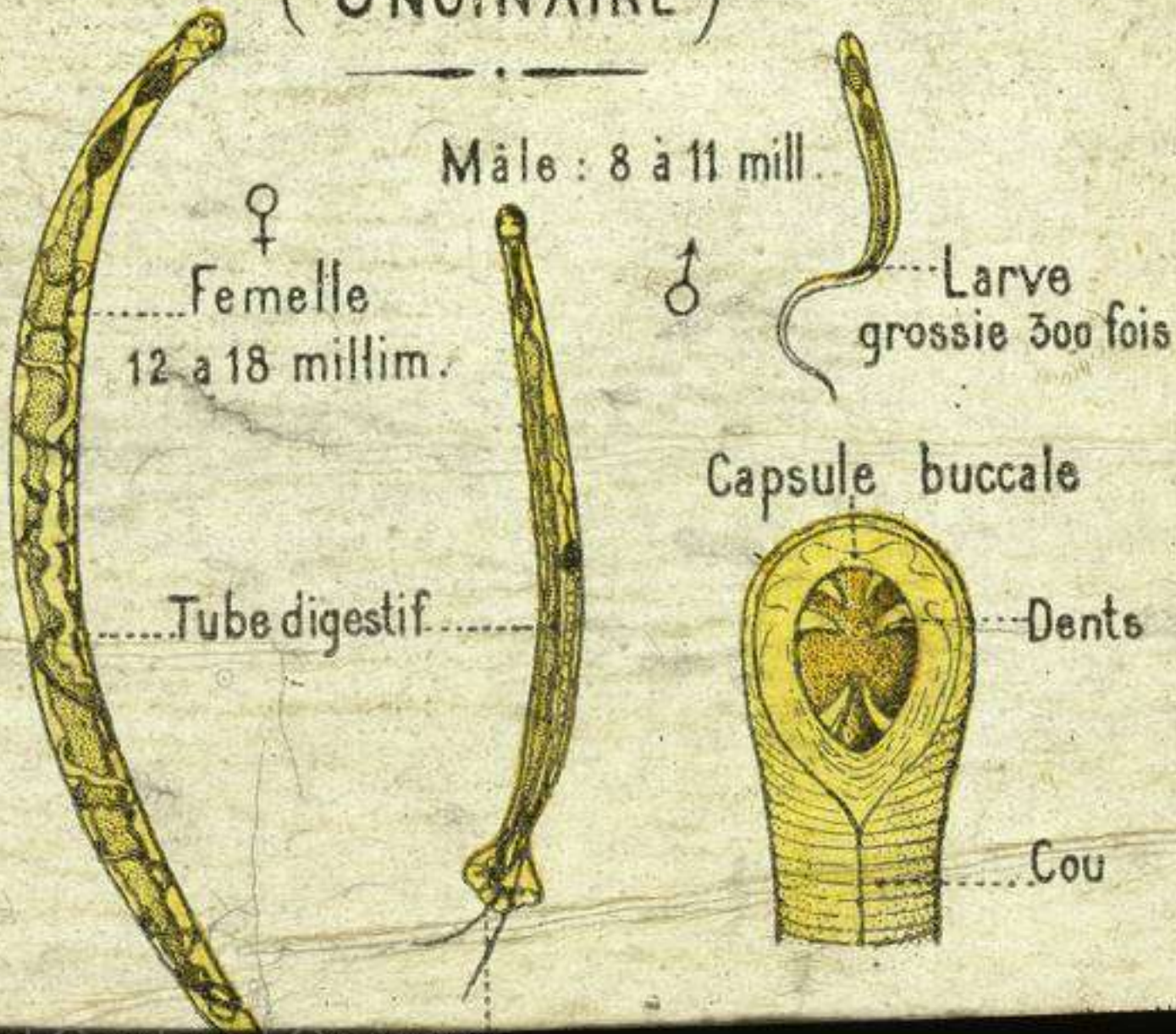
Oeufs



Larve  
grossie 500 fois



# VI. L'Ankylostome duodénal (UNCINAIRE)





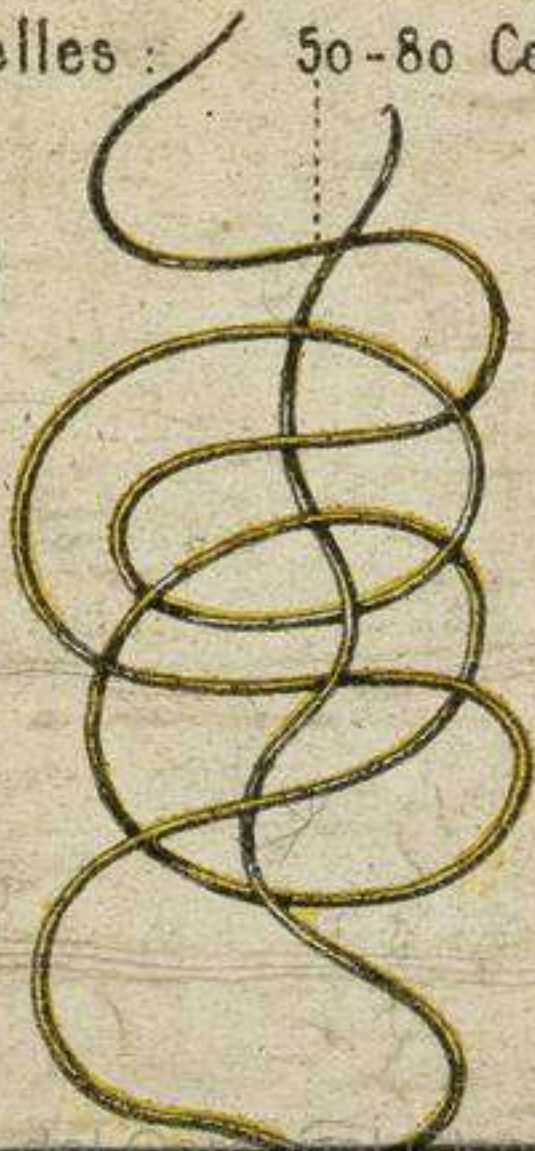
XII .

# Les Filaires .

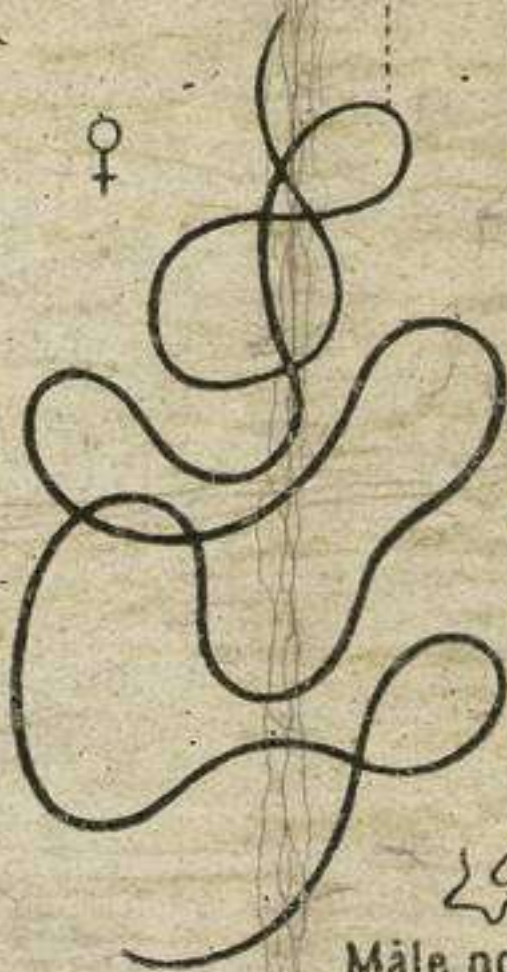
Femelles : 50-80 Centim .

8 - 10 Centimètres .

♀



♀



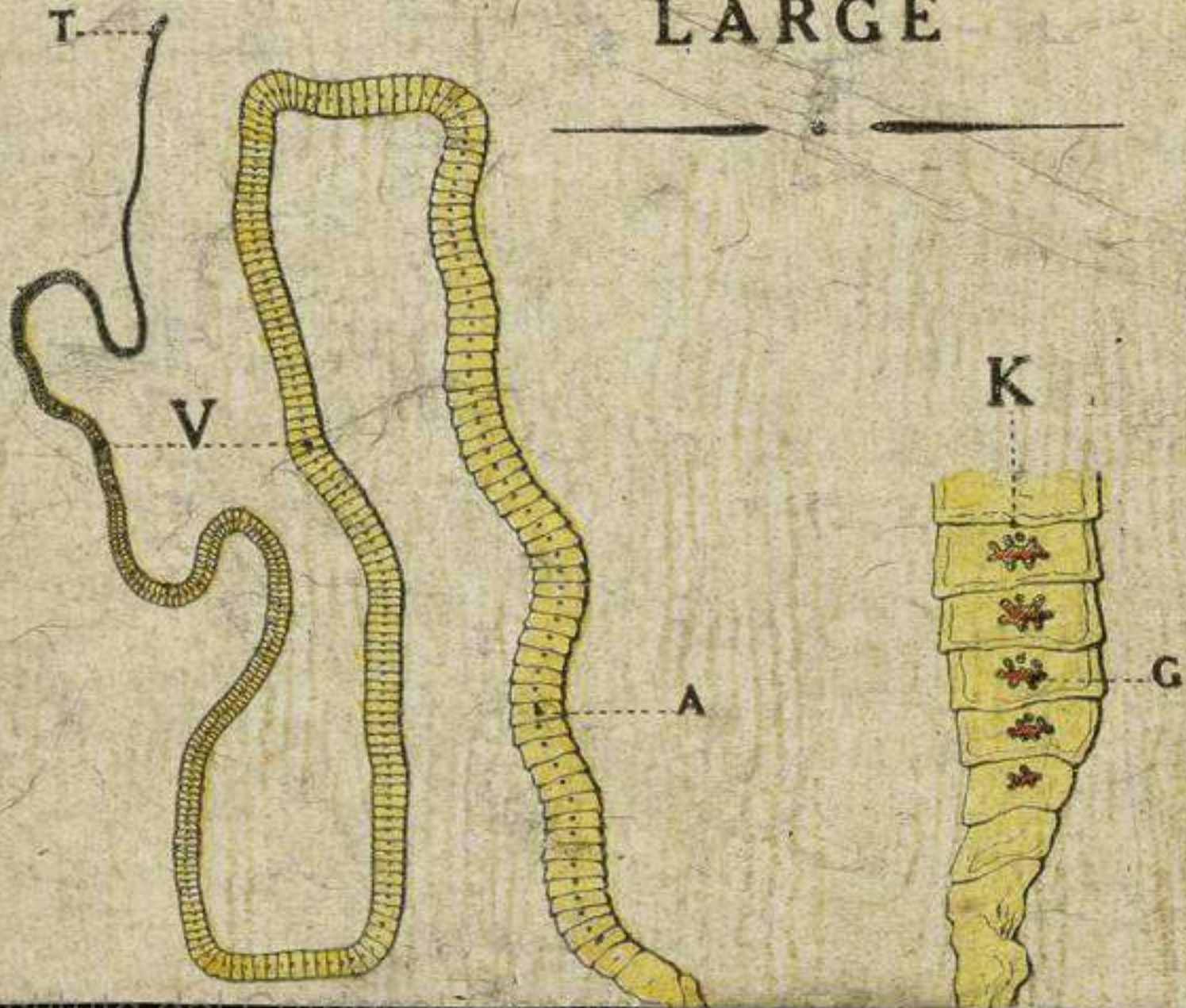
Tête  
et cou

♂

Mâle non grossi

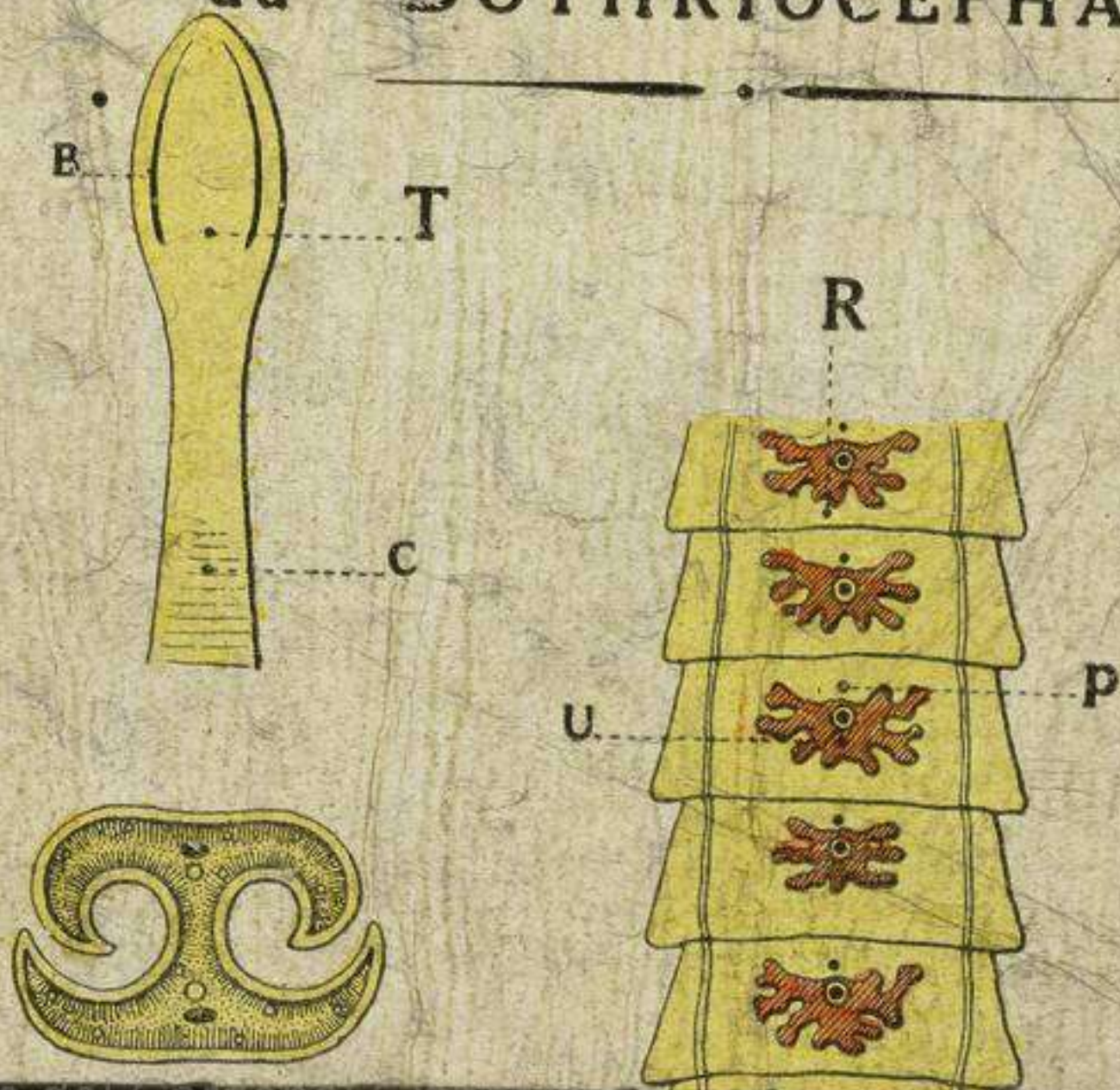


XIII. LE BOTHRIOCÉPHALE  
LARGE





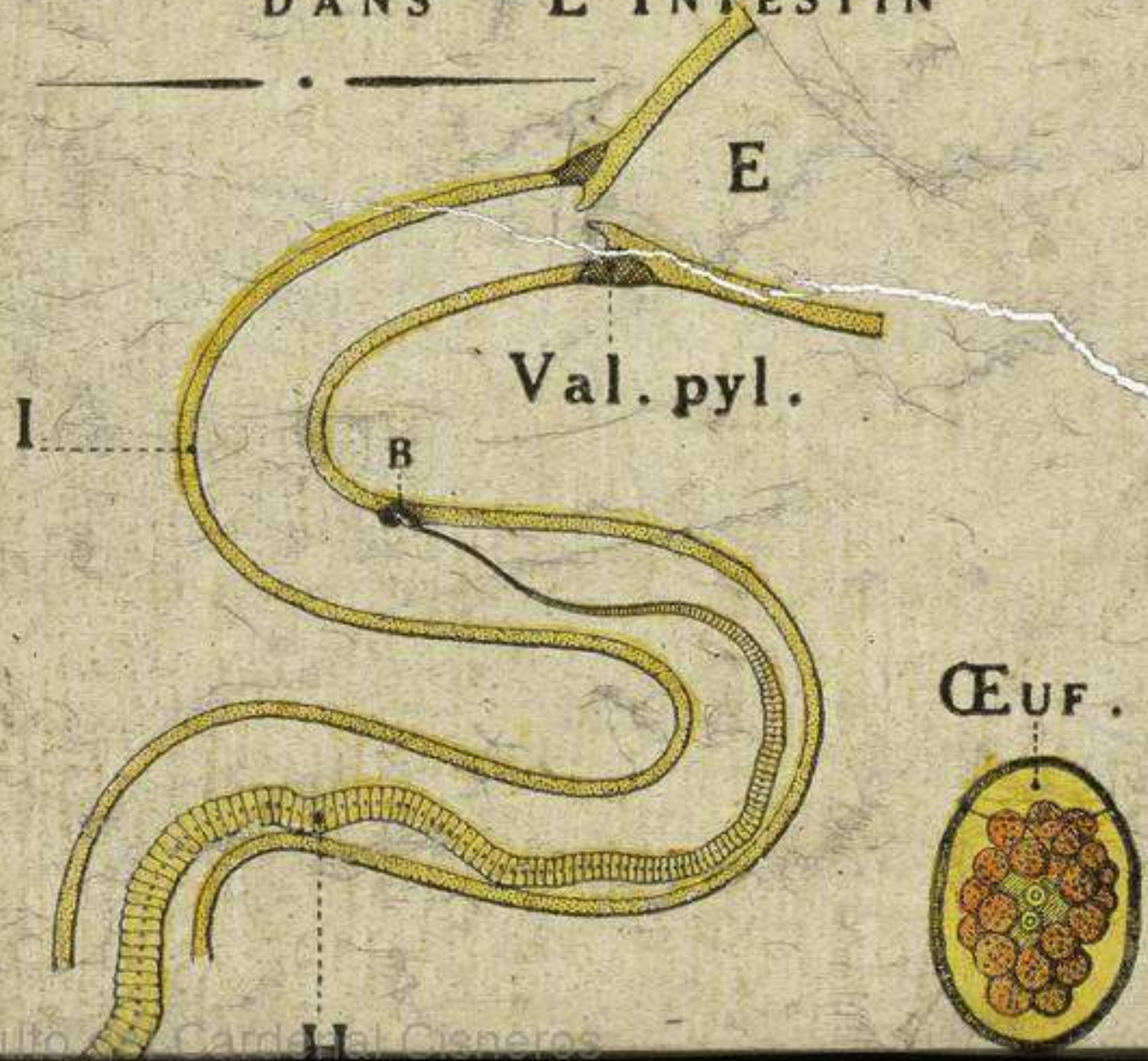
XIV. SCOLEX et ANNEAUX  
du BOTHRIOCÉPHALE





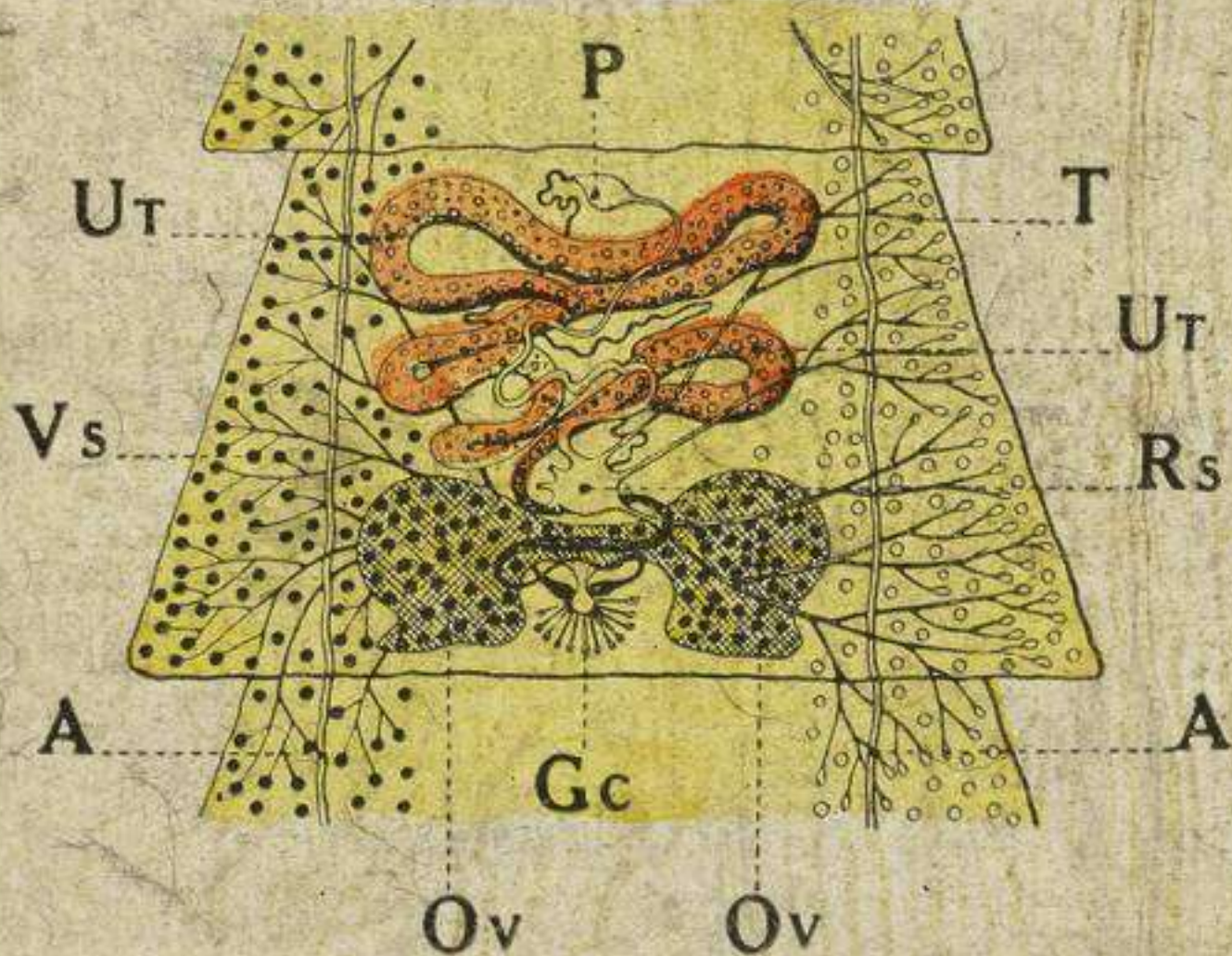
# XV. LE BOTHRIOCEPHALE

DANS L'INTESTIN



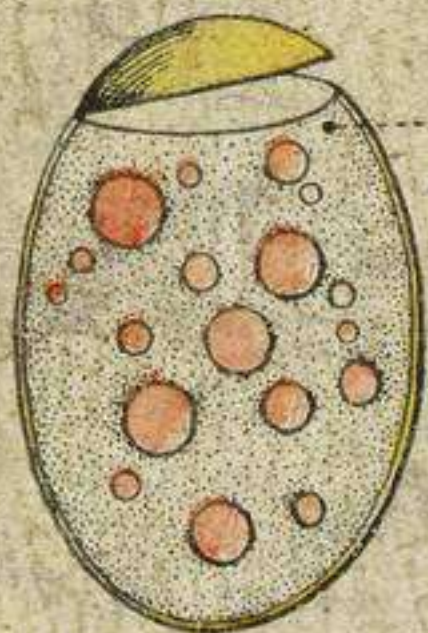


XVI. UN ANNEAU GROSSI  
DU BOTHRIOCÉPHALE



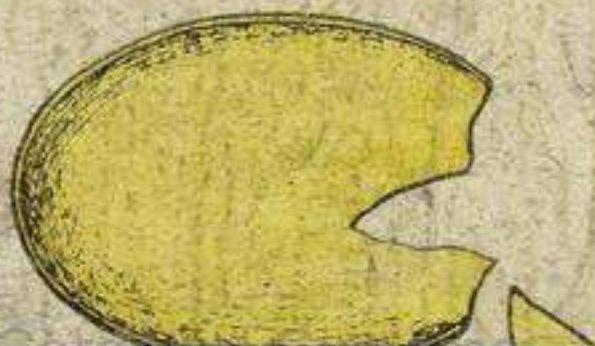
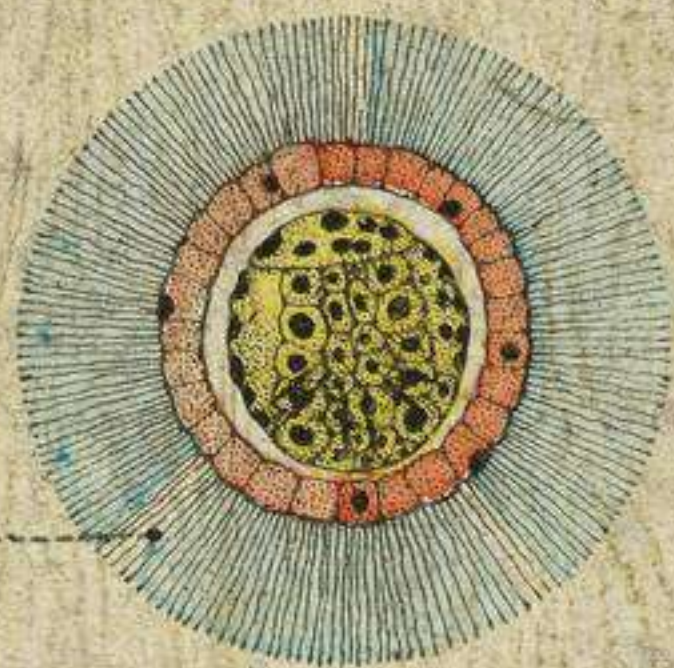


XVII. ŒUF et EMBRYONS  
DU BOTHRIOCÉPHALE.



ŒUF  
OPERCULÉ

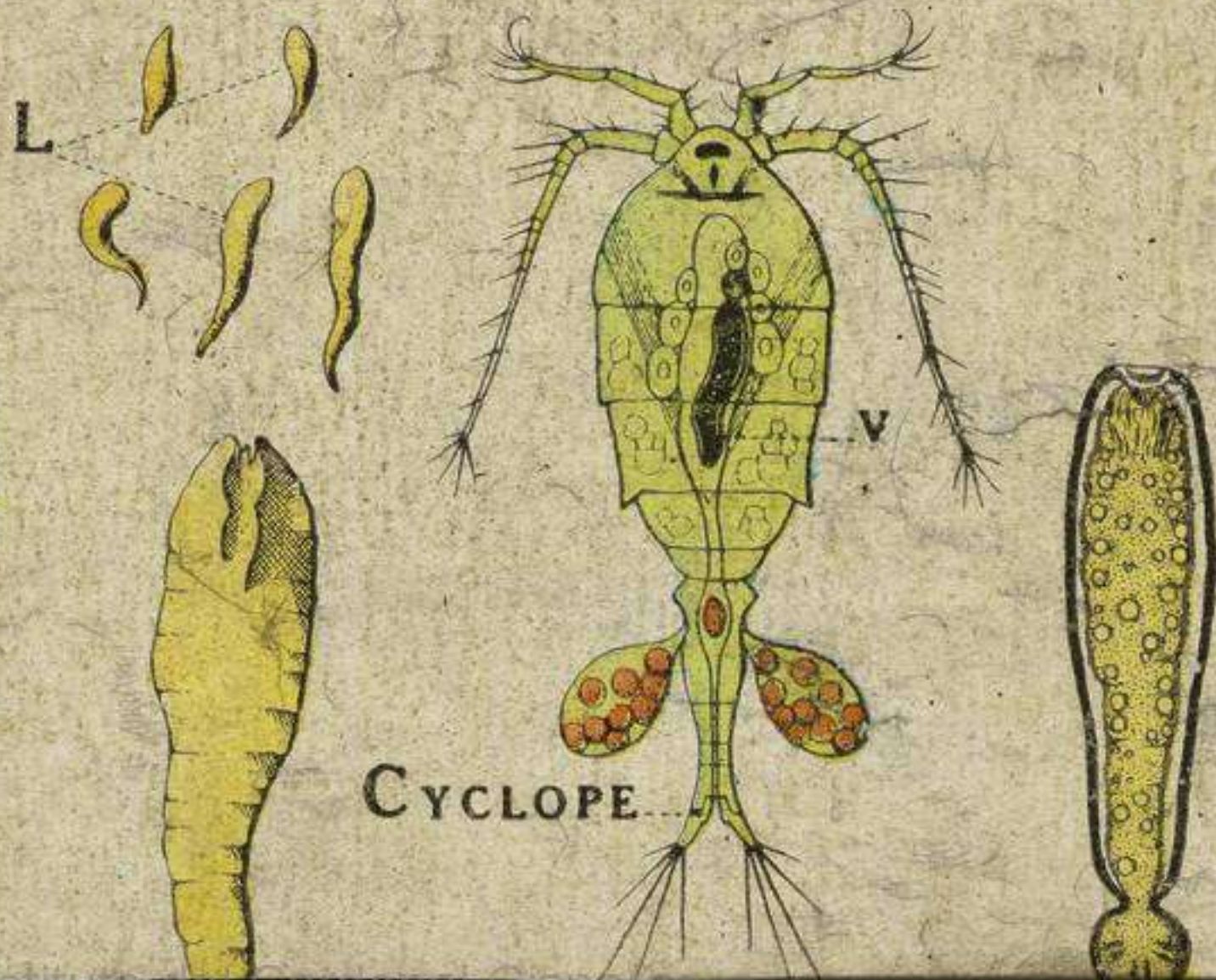
EMBRYON  
CILIÉ



EMBRYON  
SORTANT



XVIII. LARVES du BOTHRIOCEPHALE  
ET CYCLOPE.

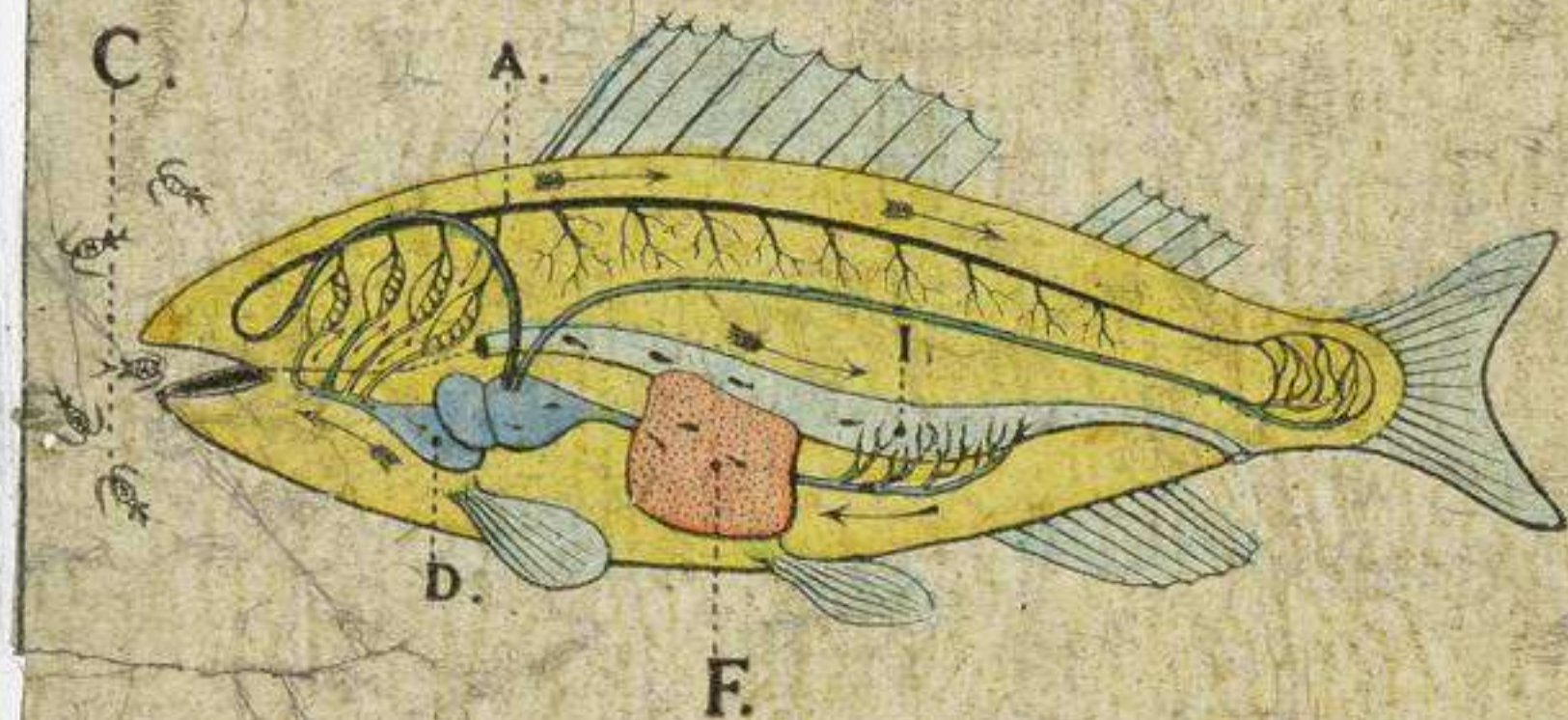




# XIX. LARVE PROCERCOIDE

PASSANT DU CYCLOPE CHEZ LE

## POISSON

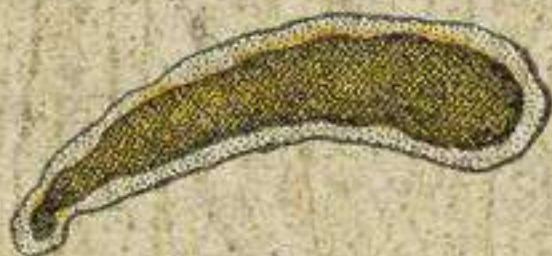


CIRCULATION SIMPLIFIÉE DU POISSON.



XX. LARVES ENKYSTÉES  
du BOTHRIOCÉPHALE chez  
la LOTTE

---

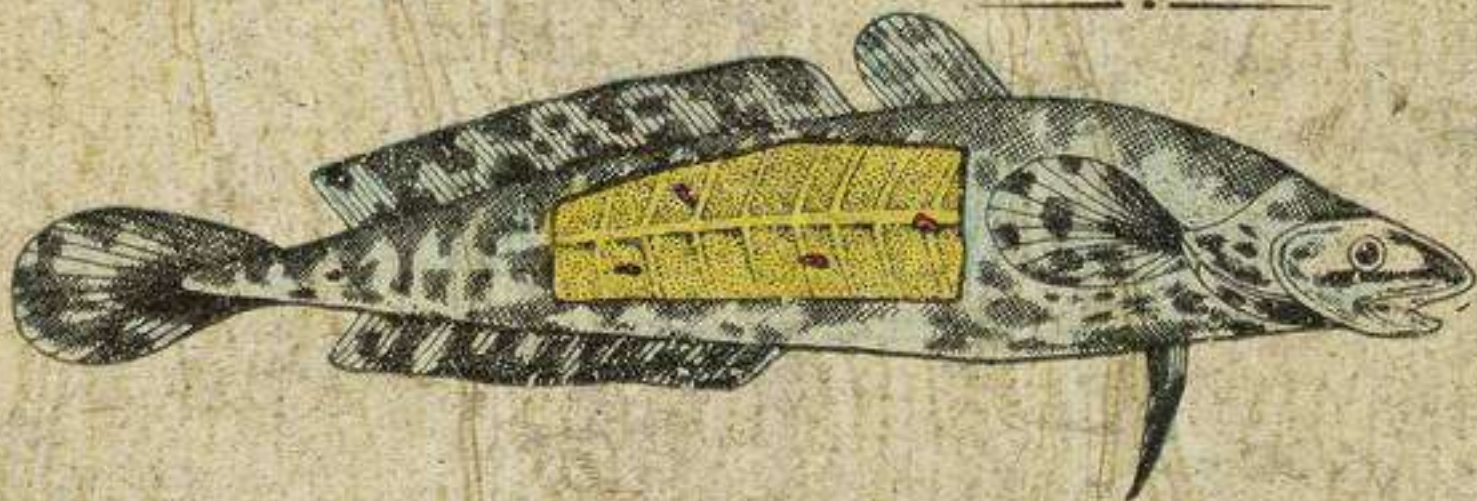


Pl.



Pl. 2<sup>e</sup> larve.

---



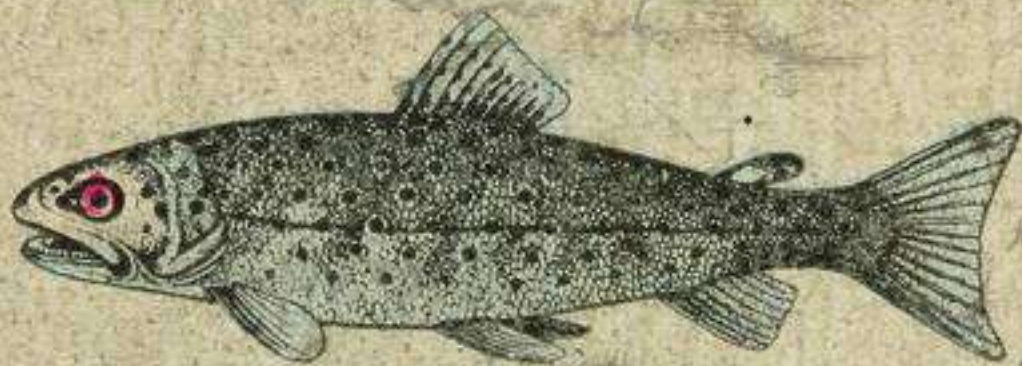
LOTTE VULGAIRE.



XXI. DEUX POISSONS

pouvant héberger la larve  
PLÉROCERCOÏDE du BOTHRIOCÉPHALE.

---



LA TRUITE SAUMONÉE.

---

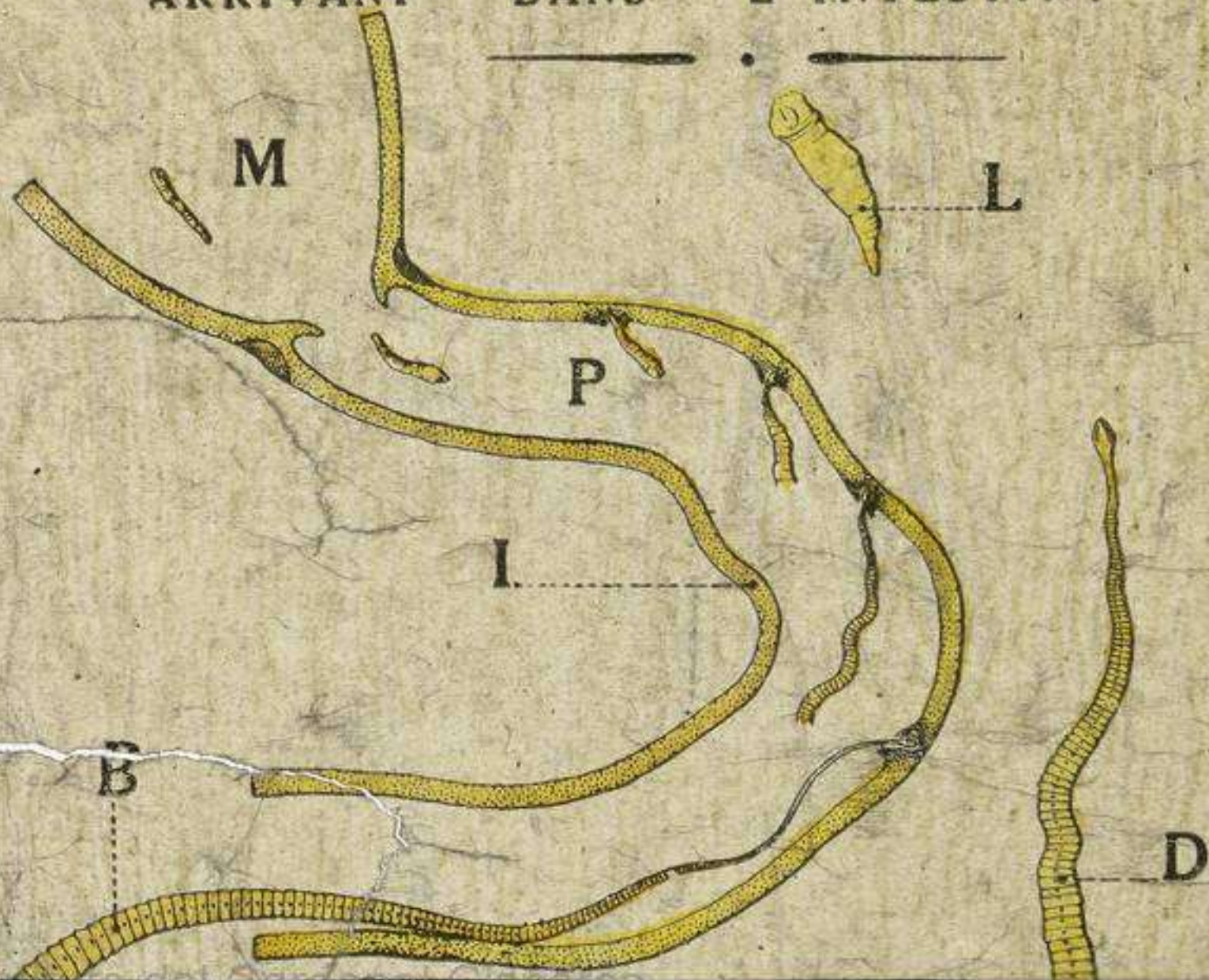


LE BROCHET.



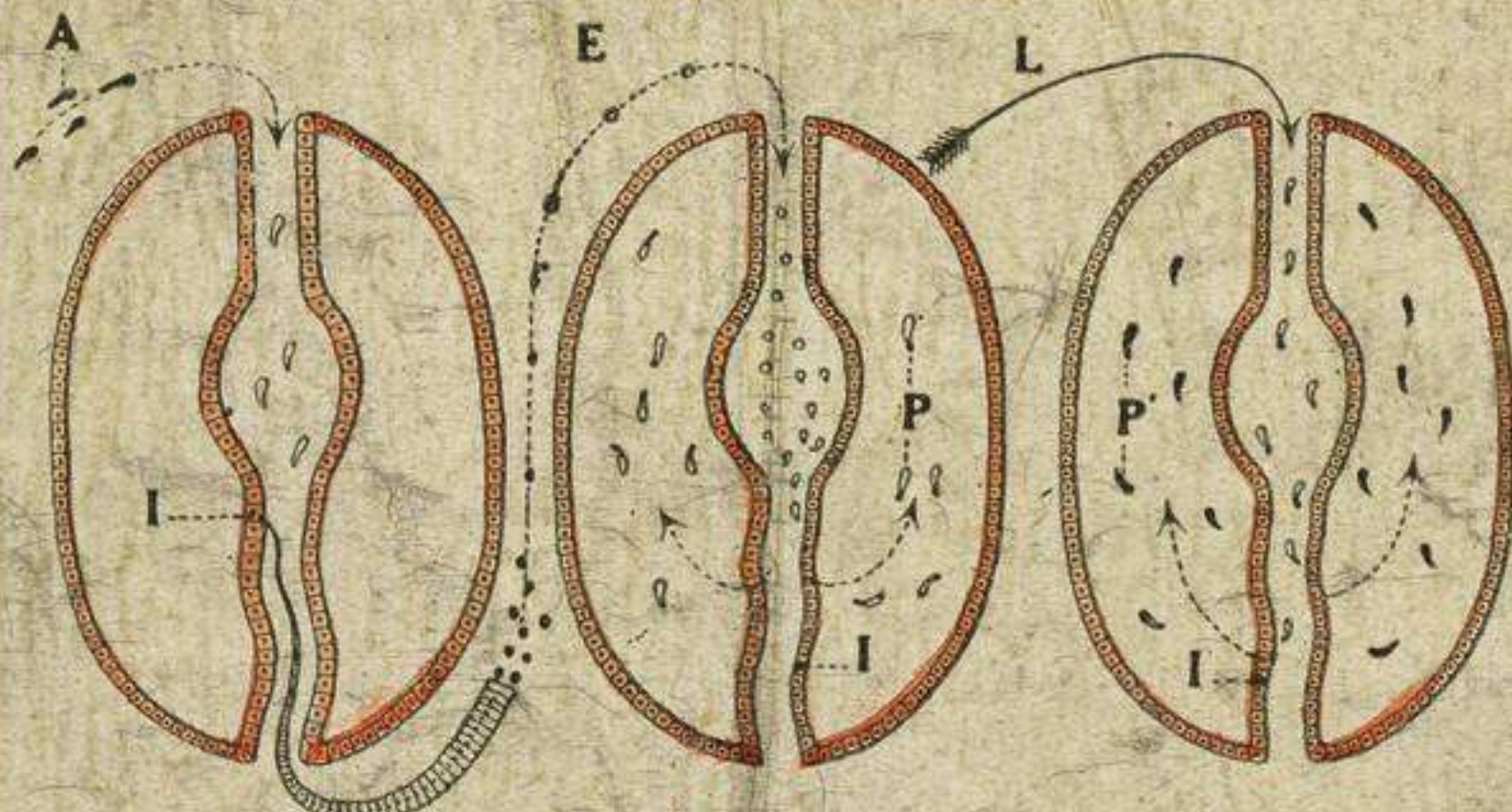
# XXII. LARVE PLEROCERCOIDE

ARRIVANT DANS L'INTESTIN.





XXIII. RESUME de L'EVOLUTION  
DU BOTHRIOCEPHALE.



HOMME .  
( 1<sup>er</sup> Hôte )

CYCLOPE .  
( 2<sup>e</sup> Hôte )

POISSON .  
( 3<sup>e</sup> Hôte )



# XXIV. LE BOTHRIOCEPHALE EN EUROPE.

