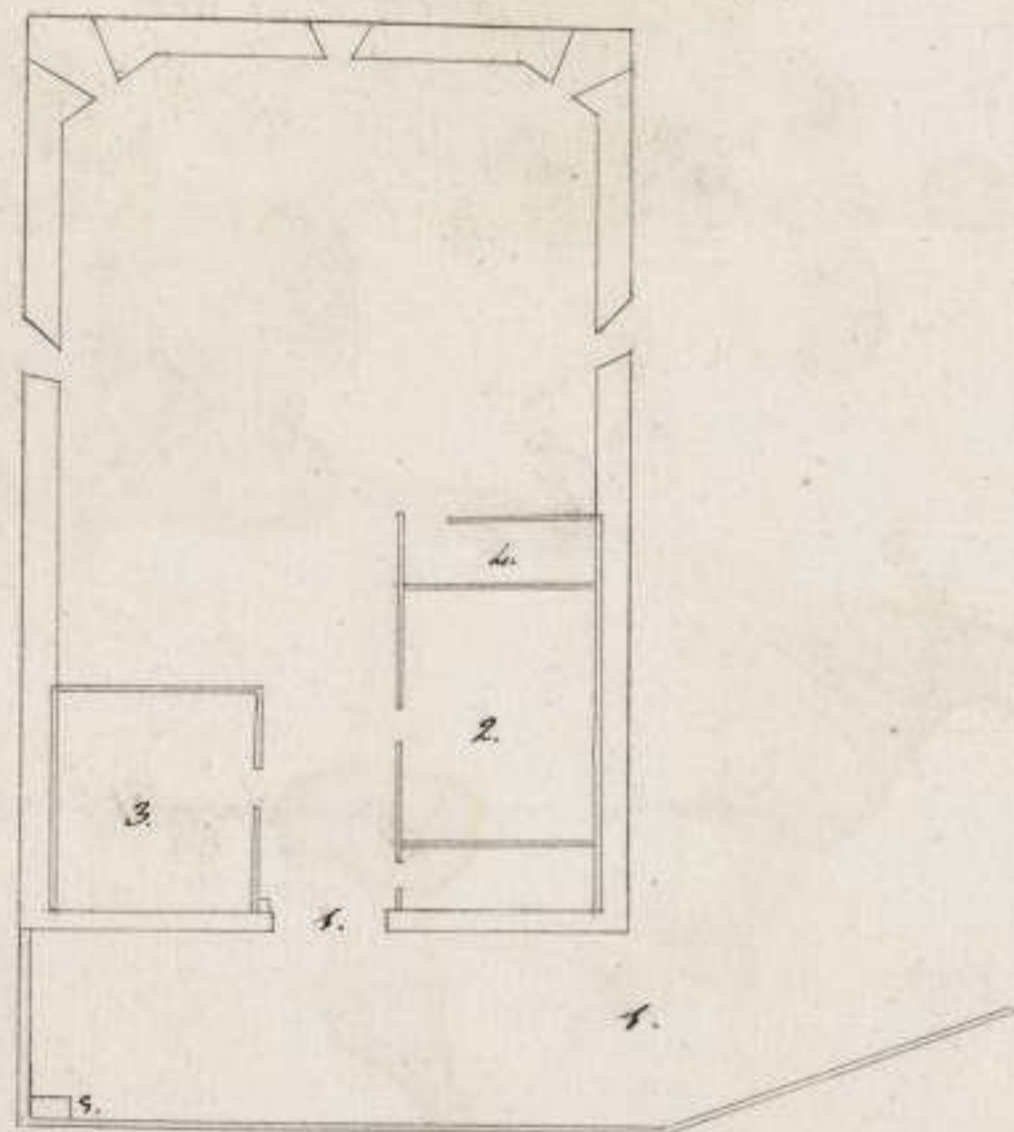


Croquis de la batería de las Flores en Ajamonte.

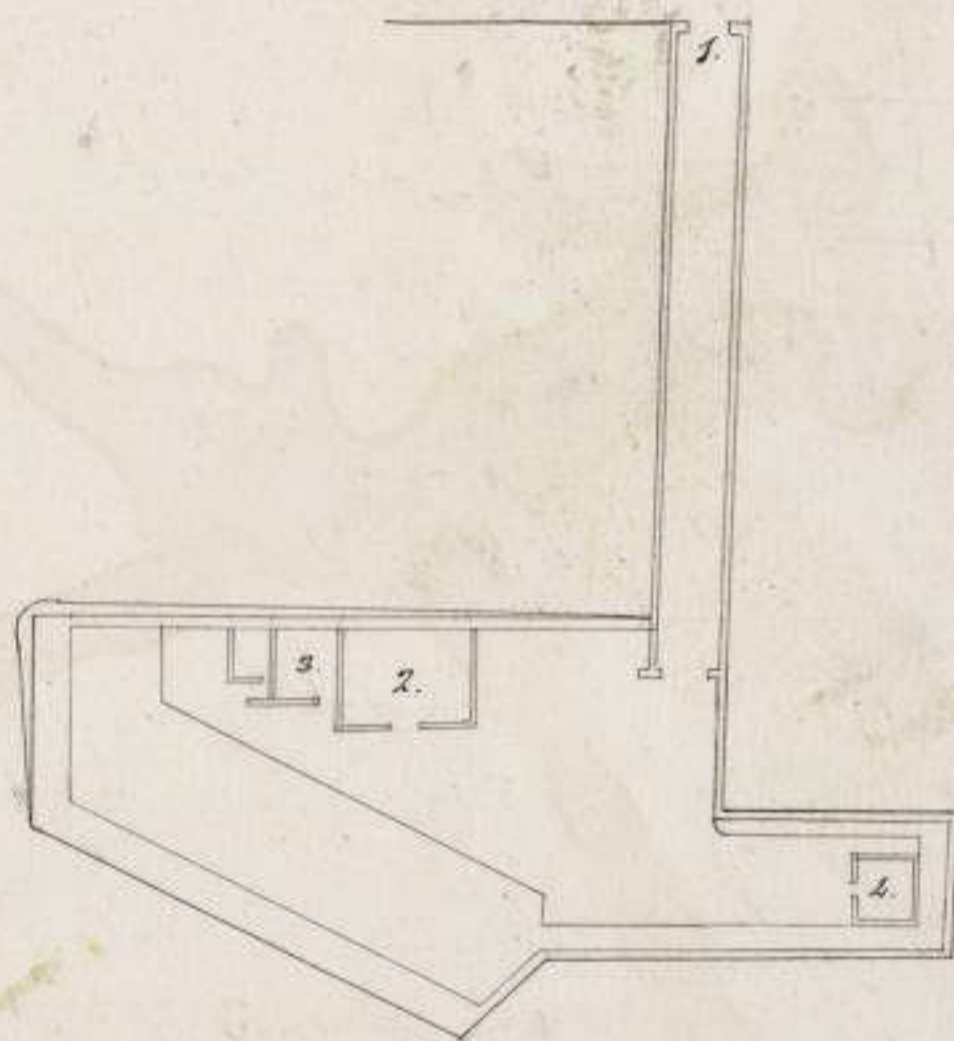
1. Subida y entrada.
2. Cuerpo de guardia.
3. Deposito de pólvora.
4. Cocina.
5. Puente.



0 5 10 15 20 varas

Croquis de la batería de la Isla Cristina.

1. Entrada.
2. Cuerpo de guardia.
3. Cocina.
4. Deposito de municiones.



0 5 10 15 20 25 30 35 40 45 50 varas

Esta batería se encuentra enteramente inutil, por estar socatada por las aguas a consecuencia del embate de las aguas en las altas mareas.

D. N.º Lloret