

4-25-4

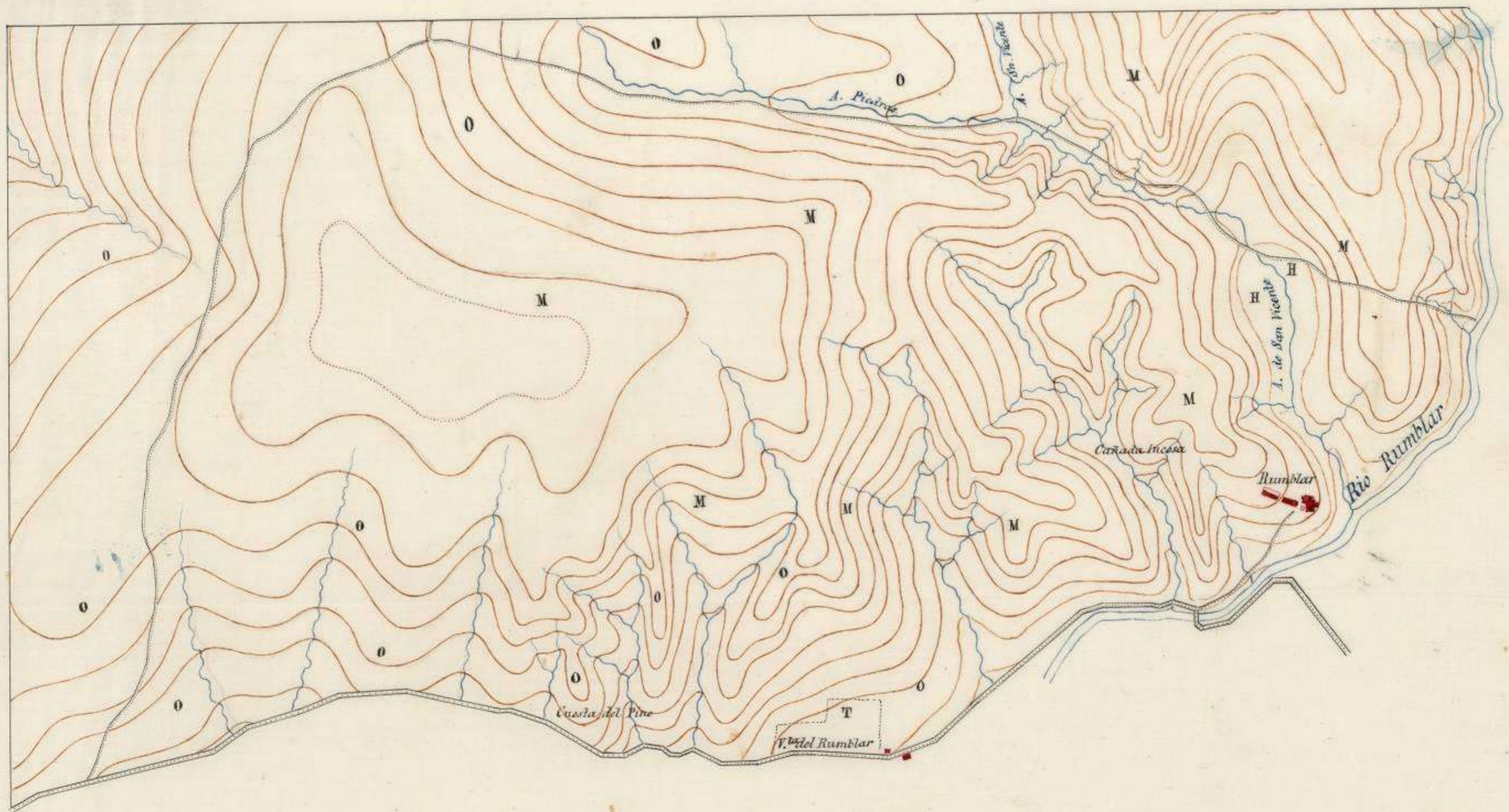
7

DEPOSITO DE LA GUERRA
ARCHIVO DE PLANOS

ESTADO
TABLA
SECCION

BATALLA DE BAILEN

Relleno del ángulo N.O. del calco del plano



SERVICIO GEOGRAFICO DEL EJERCITO
 ARCHIVO DE PLANOS
 Amario 2
 Folio 51
 Carta 42
 Seccion 4
 N. 139

El Comandante en Jefe
 Don Juan Manuel Picarville