

Croquis que manifiesta el terreno  
 de Mata del Bern en que se sorprendió  
 un destacamento francés de 50 hombres  
 mandado por un Capitan, el 30 de  
 Diciembre de 1813.

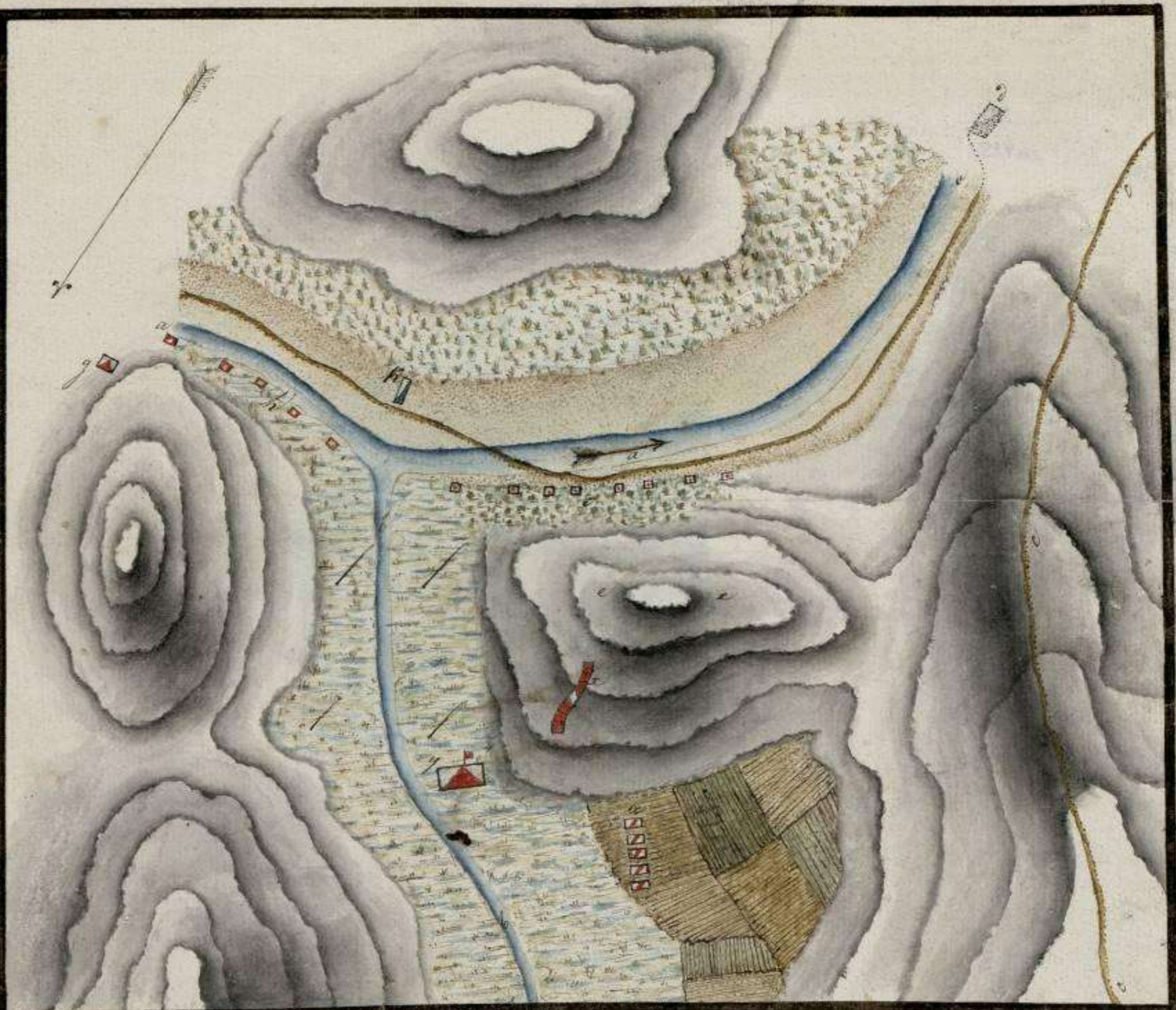
*Explicacion*

- a a a. Rio de Arnas, y Carretera de Hostalrich  
 a Sierra
- b b. Riua de Jasparrá
- c c. Camiño de Hostalrich a S. Hilari y  
 Sierra de Clará
- ee. Mata del Bern
- fff. Llano pantanoso
- g. Piques de Curros de Catalunya
- h. Carriá de Pontvedra
- o. 1.<sup>o</sup> de Lials. Caucesanos
- n. Bat.<sup>o</sup> el General que sube ala mata  
 del Bern.
- z. Bat.<sup>o</sup> de Lials. Caucesanos en columna.
- y. 3.<sup>o</sup> Cuadrón de Armas de Catalunya
- d. Direccion del destacamento enemigo.
- k. Sitio donde se rindió el destacamento  
 enemigo.

Lieutenant p.<sup>o</sup> l.<sup>o</sup> Agustín Canellas  
 Capitan agregado al C. M. del 1.<sup>o</sup> Co.<sup>o</sup>  
 Copiado por el Comisario de Inf.<sup>o</sup>  
 de Pontvedra agregado igualmente  
 al C. M.

José del Repón

*[Handwritten signature]*



*J. M. Labanero*