

Fig. 1.
Fig. 1.

Planta del Castillo de Chinchilla segun
su actual estado.

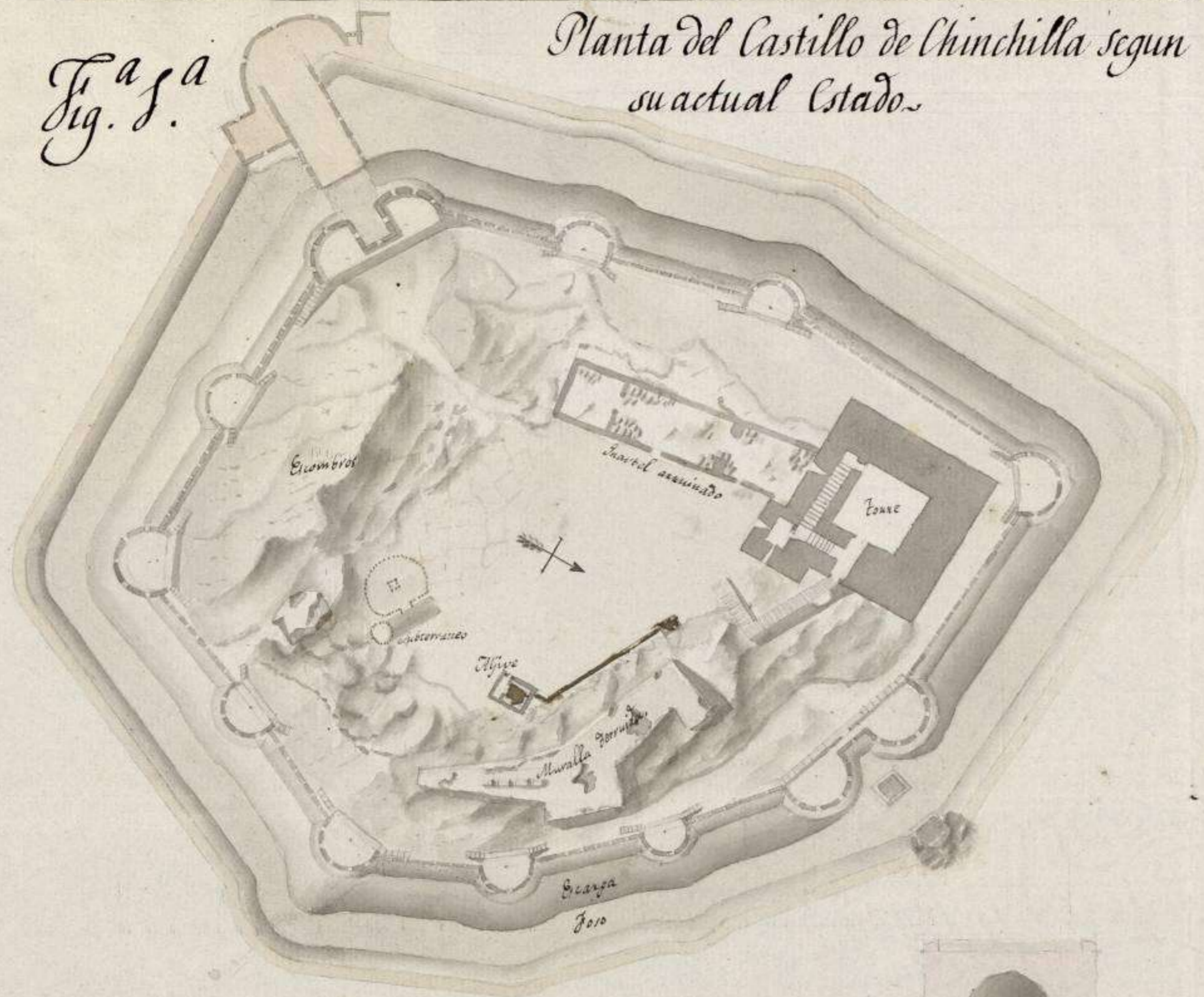


Fig. 2.
Elevacion del Castillo y Torre vista por N.º 3.º
el frente de la Planta.

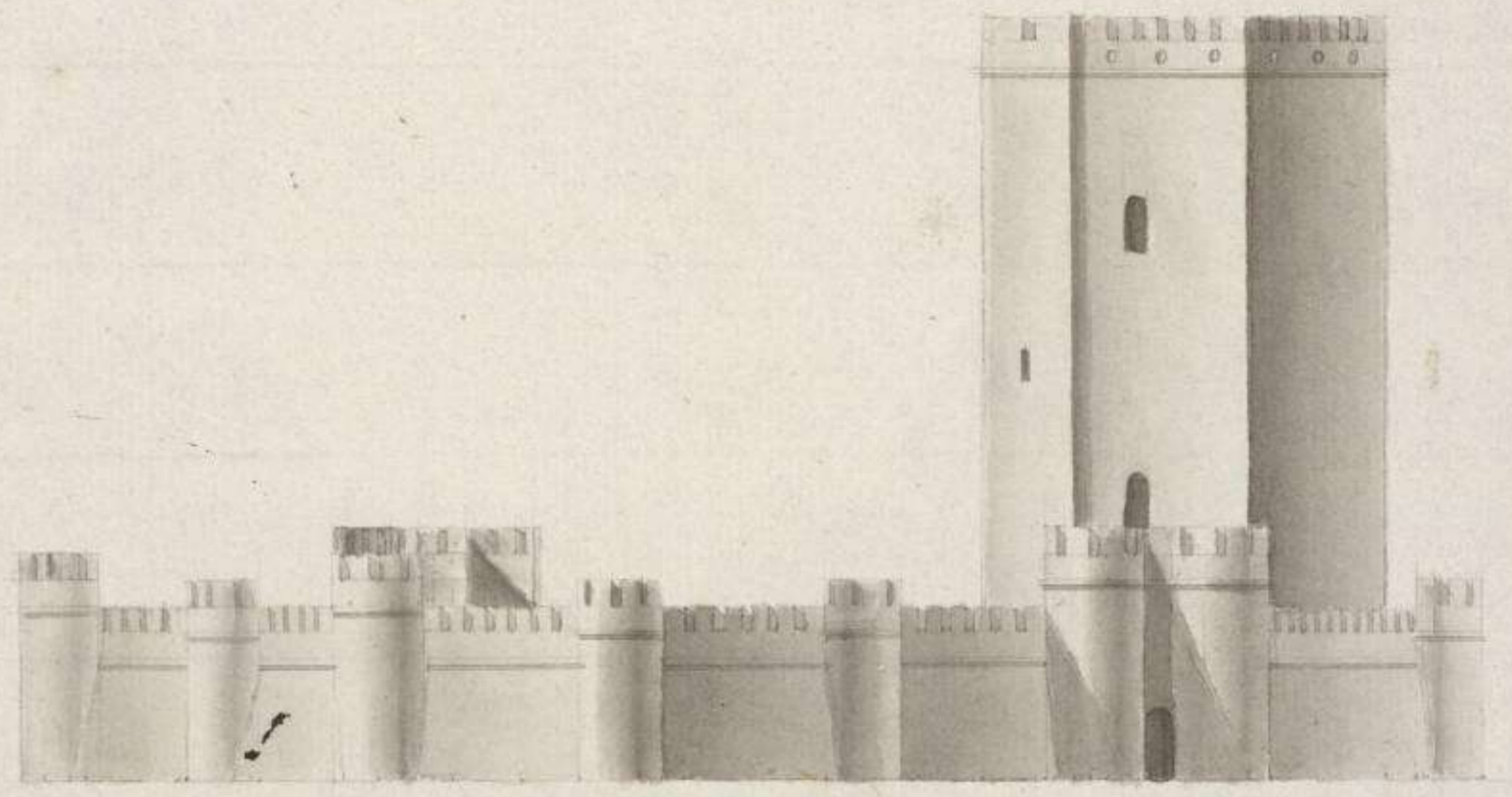


Fig. 3.
Planta del mismo Castillo segun el Proyecto para el uso
de la Artilleria con su Cuartel y Almacenes.

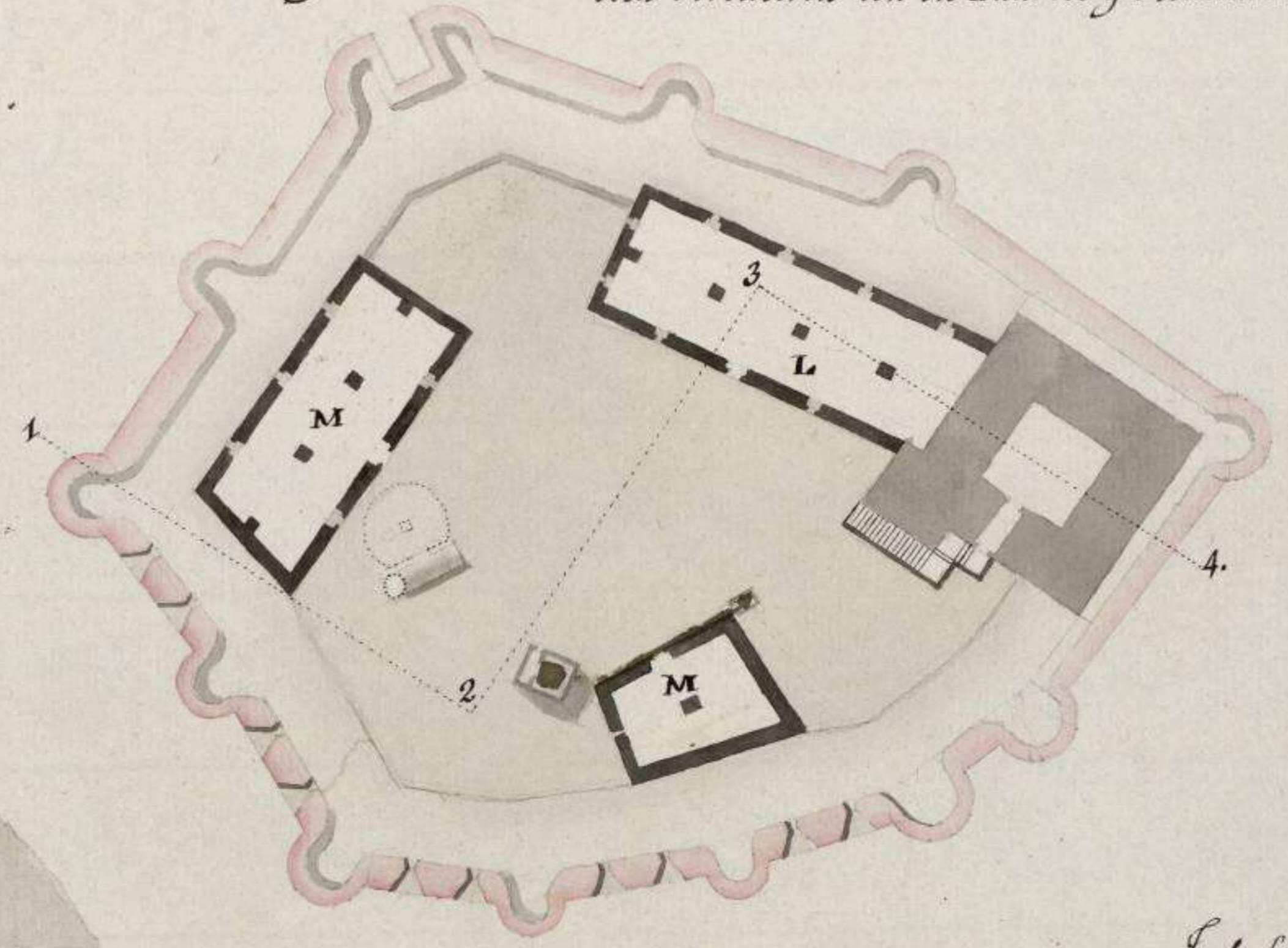
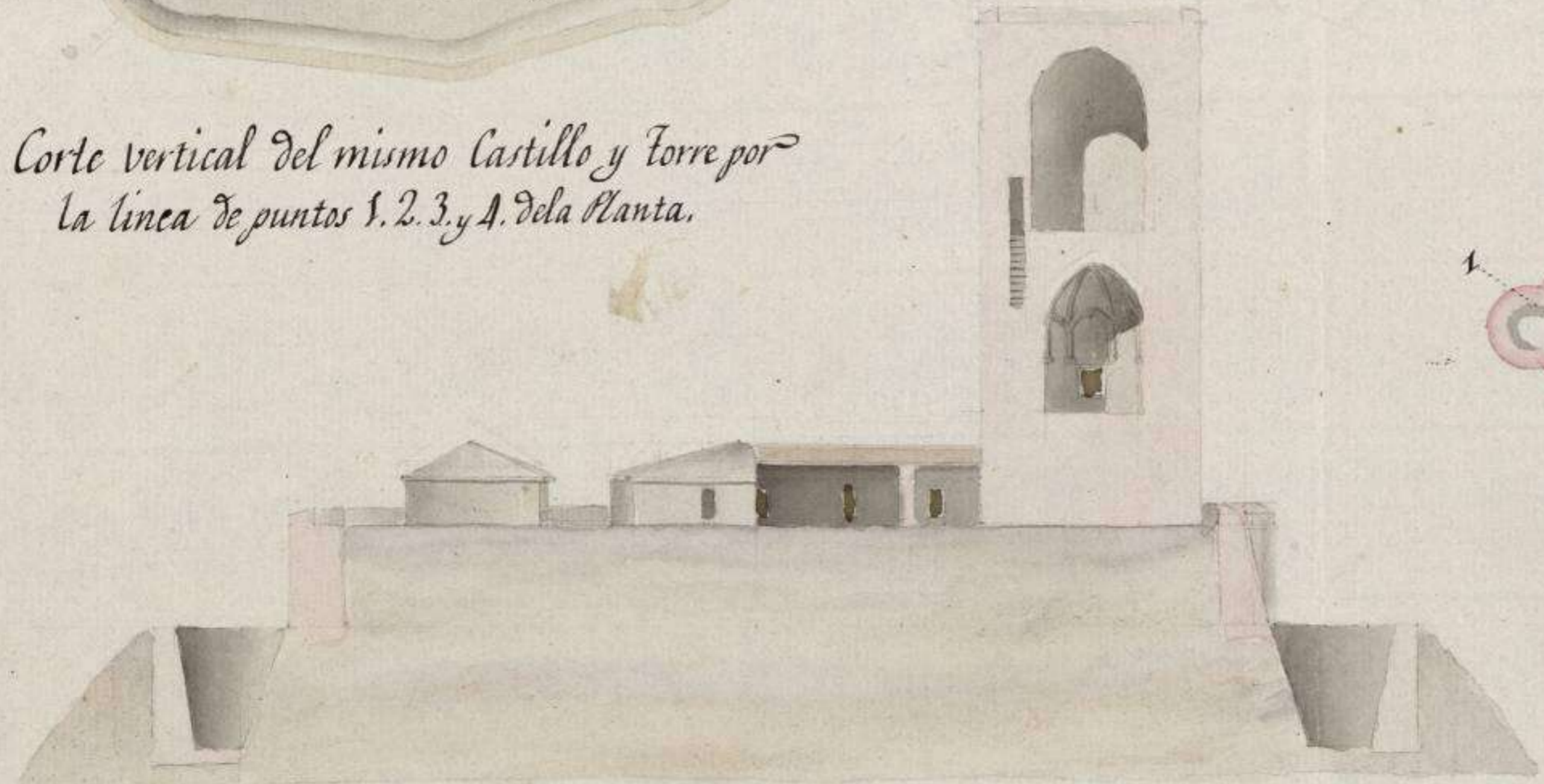


Fig. 4.
Corte vertical del mismo Castillo y Torre por
la linea de puntos 1. 2. 3. y 4. de la Planta.



Valencia 30. de Mayo de 1811.

Escala de Var. 5 10 20 30 40 50 Castellanas

Josef La Costa