

# SYMPHONIE N° 3.

Flügelhorn in B.

Erste Abtheilung.

N° 1 tacet.

Zweite Abtheilung.

N° 2 tacet.

N° 3.

Gustav Mahler.

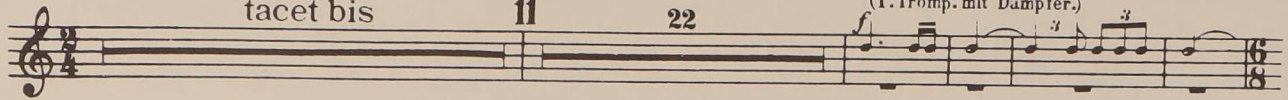
Comodo, scherzando.

tacet bis

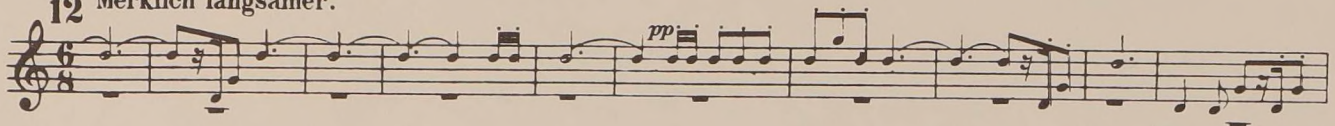
11

22

(1. Tromp. mit Dämpfer.)



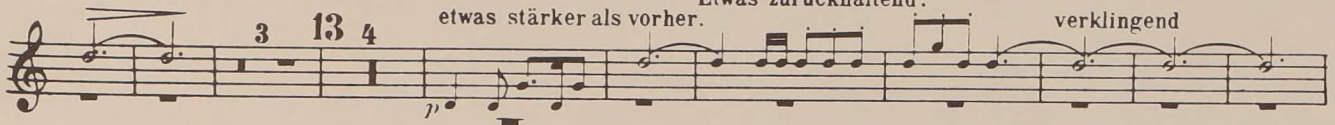
12 Merkllich langsamer.



etwas stärker als vorher.

Etwas zurückhaltend.

verklingend

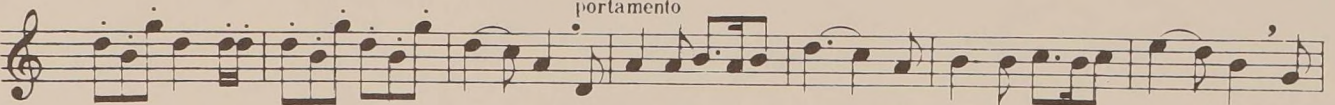


Flügelh. 14 Sehr gemächlich. (etwas langsamer wie früher.)

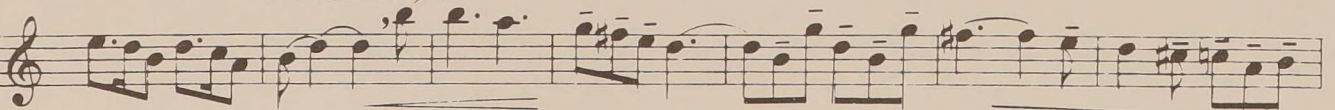
ppp (wie aus weiter Ferne.) Frei vorgetragen (Wie die Weise eines Posthorns.)



portamento



Zeit lassen.



Zurückhaltend.

verhallend

15 a tempo verklingend.

4



# Flügelhorn in B.

(wie aus der Ferne, sich etwas nähernd.) *espress* Zeit lassen. *tr*

Zeit lassen. Zurückhaltend. *rit.* Zurückhaltend.

16 *a tempo* *ppp* *pp rit. a tempo* Wieder Zeit lassen.

*riten.* *Langsam.* *ppp* sich entfernend

17 *Tempo* 1. 18 12 19 8 20 20 21 12

22 18 23 9 24 13 25 10 26 2 *Vorwärts.* *(1. Trmp.)* *mf* *Etwas zurückhaltend.*

*Immer noch zurückhaltend.*

27 *in weiter Entfernung* *Wieder sehr gemächlich, beinahe langsam.* *p* *frei der Empfindung folgend, - wie früher.* Zurückhaltend. 28 *Langsam.*

*molto rit. (Hörner)* 29 *a tempo, aber langsam.* *pp* *in weiter Ferne.* klingend. ver-

Zurückhaltend. 4 30 *Rest tacet.* verklingend.

No 4, 5 u. 6 tacet.