

# Etoffes Japonnaises

Livraison 1





313  
XII

OBRAS CIENTÍFICAS Y ARTÍSTICAS

**Leoncio Miguel : Madrid**

19, ECHEGARAY, 19

CORRESPONSALES EN TODAS  
LAS CAPITALES DE ESPAÑA



# TABLE DES PLANCHES





# ÉTOFFES JAPONAISES

TISSÉES & BROCHÉES





M. P.-VERNEUIL

# ÉTOFFES JAPONAISES

TISSÉES & BROCHÉES

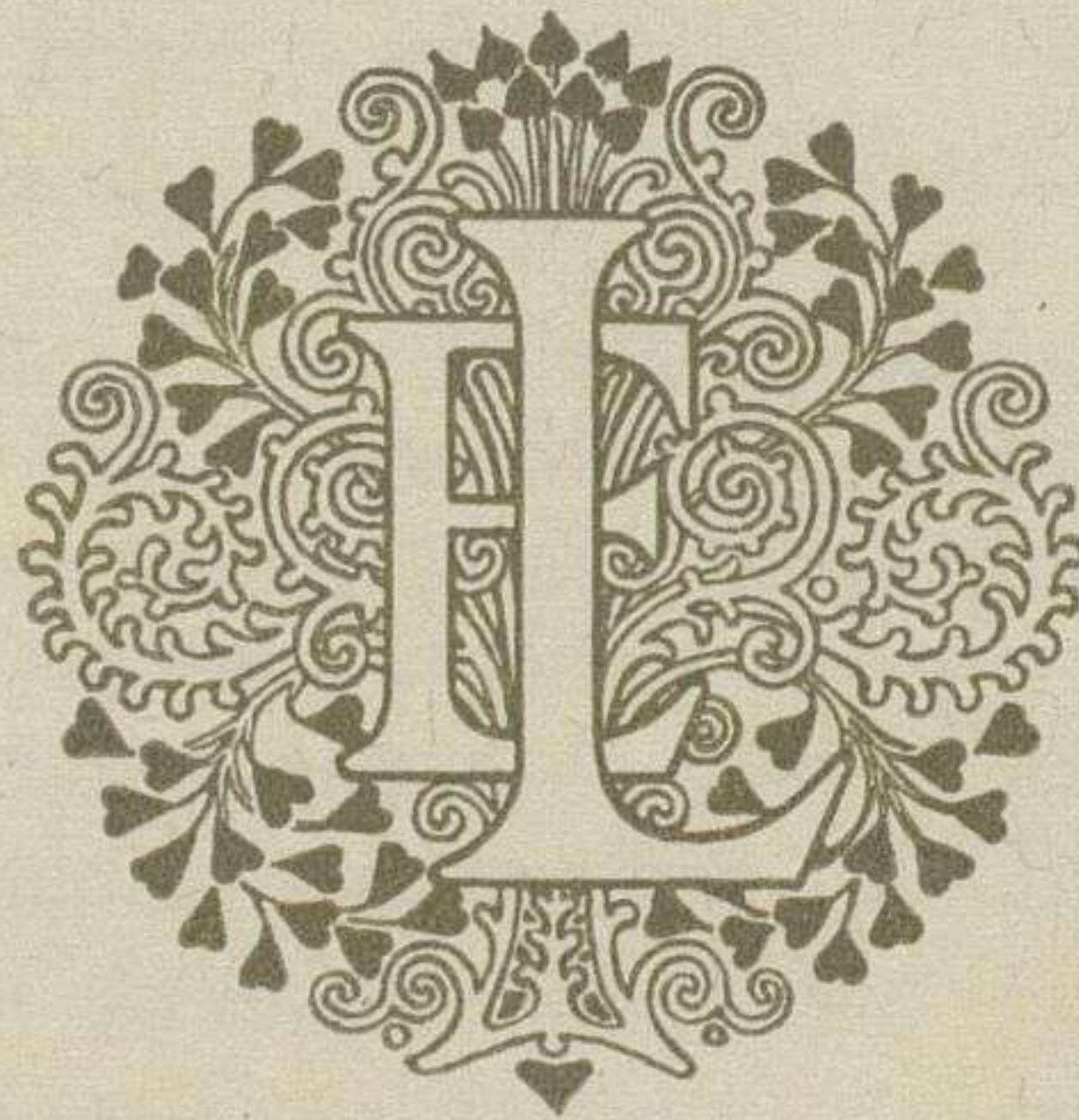
QUATRE-VINGTS PLANCHES

PRÉCÉDÉES D'UNE PRÉFACE

DE

G. MIGEON

CONSERVATEUR DU MUSÉE DU LOUVRE



PARIS

LIBRAIRIE CENTRALE DES BEAUX-ARTS

13, RUE LAFAYETTE, 13

LEIPZIG

KARL W. HIERSEMANN

LONDRES

B. T. BATSFORD



M. P. VERRELLI

ETOFFES JAPONAISES

TISSUS & BROCHES

QUARTIER-GENEVE

CHASSE-NEIGE

LE MONT

CHASSE-NEIGE

LES

CHASSE-NEIGE

CHASSE-NEIGE

CHASSE-NEIGE

CHASSE-NEIGE



## TABLE DES PLANCHES

---

- PLANCHE 1. — Papillons et feuilles d'ornement. — *Musée des Arts Décoratifs.*
- PLANCHE 2. — Papillons et chrysanthèmes. — *Appartient à M. Marteau.*
- PLANCHE 3. — A gauche: Glycines et oiseaux.  
A droite: Glycines et oiseaux. — *Musée des Arts Décoratifs.*
- PLANCHE 4. — Tigres et animaux divers. — *Appartient à M. Rivière.*
- PLANCHE 5. — Motifs ornementaux. — *Musée des Arts Décoratifs.*
- PLANCHE 6. — A gauche: Hortensias sur jeu de fond. — *Appartient à M. H. Vever.*  
A droite: Palmiers sur jeu de fond. — *Musée des Arts Décoratifs.*
- PLANCHE 7. — A gauche et en haut: Animaux et fleurs ornementales. — *Musée des Arts Décoratifs.*  
A gauche et en bas: Oiseaux et arbres. — *Appartient à M. Bing.*  
A droite: Oiseaux et cerisiers en fleurs. — *Musée des Arts Décoratifs.*
- PLANCHE 8. — A droite: Paons et pivoines. — *Appartient à M. Isaac.*  
A gauche: Motifs ornementaux. — *Musée des Arts Décoratifs.*
- PLANCHE 9. — A gauche et en haut: Fond de feuilles et de fleurs. — *Appartient à M. Vignier.*  
A gauche et en bas: Animaux divers. — *Appartient à M. Bing.*  
Au milieu: Oiseaux stylisés. — *Appartient à M. Marteau.*  
A droite et en haut: Oiseaux et fleurettes. — *Appartient à M. Marteau.*  
A droite et en bas: Dragons. — *Appartient à M. Vignier.*
- PLANCHE 10. — En haut: Fleurs stylisées. — *Musée des Arts Décoratifs.*  
En bas: Vagues. — *Appartient à M. Vignier.*
- PLANCHE 11. — Faucons. — *Appartient à M. Marteau.*
- PLANCHE 12. — Paons. — *Appartient à M. Isaac.*
- PLANCHE 13. — A gauche: Grues au vol sur les flots. — *Appartient à M. Bing.*  
A droite: Grues. — *Appartient à M. Isaac.*
- PLANCHE 14. — Glycines sur treillage. — *Musée des Arts Décoratifs.*
- PLANCHE 15. — En haut: Oiseaux et pivoines.  
En bas: Oiseaux au vol et plantes stylisées. — *Musée des Arts Décoratifs.*
- PLANCHE 16. — A gauche: Chrysanthèmes.  
A droite: Pivoines. — *Appartient à M. Marteau.*



- PLANCHE 17. — A gauche: Personnages. — *Musée des Arts Décoratifs.*  
 A droite et en haut: Oiseaux sur fond de damier. — *Appartient à M. Bing.*  
 A droite et en bas: Enfants jouant. — *Musée des Arts Décoratifs.*
- PLANCHE 18. — Cytises sur treillages. — *Appartient à M. Rivière.*
- PLANCHE 19. — A gauche: Personnage légendaire. — *Appartient à M. E. Lévy.*  
 A droite: Personnages. — *Appartient à M. Bing.*
- PLANCHE 20. — Chrysanthèmes, lotus et pivoines. — *Appartient à M. Rivière.*
- PLANCHE 21. — Oiseaux au vol. — *Appartient à M. Marteau.*
- PLANCHE 22. — A gauche: Grues au vol.  
 A droite: Grues au vol. — *Musée des Arts Décoratifs.*
- PLANCHE 23. — A gauche: Pivoines.  
 A droite: Fleurs stylisées. — *Musée des Arts Décoratifs.*
- PLANCHE 24. — A gauche: Semis de fleurs sur fond noir. — *Appartient à M. Vignier.*  
 A droite: Fleurs stylisées sur fond violet. — *Appartient à M. Rivière.*
- PLANCHE 25. — Fleurs et feuilles de courge. — *Appartient à M. Vignier.*
- PLANCHE 26. — En haut à gauche: Coquilles sur jeu de fond géométrique.  
 En haut à droite: Grues au vol et chrysanthèmes.  
 En bas: Fleurs de soleil. — *Musée des Arts Décoratifs.*
- PLANCHE 27. — Vagues et vaisseaux stylisés. — *Musée des Arts Décoratifs.*
- PLANCHE 28. — En haut à gauche: Paulownia stylisé. — *Musée des Arts Décoratifs.*  
 En haut à droite: Fleurs de chrysanthème stylisées. — *Musée Historique des Tissus de Lyon.*  
 En bas: Motifs d'ornement. — *Albert and Victoria Museum.*
- PLANCHE 29. — Oiseaux et fleurs de glycine stylisées. — *Appartient à M. Doucet.*
- PLANCHE 30. — En haut à gauche: Feuilles de fougère. — *Appartient à M. Bing.*  
 En haut à droite: Personnages. — *Musée des Arts Décoratifs.*  
 En bas: Scènes nocturnes. — *Appartient à M. Vignier.*
- PLANCHE 31. — Fleurs ornamentales. — *Appartient à M. Henri Vever.*
- PLANCHE 32. — En haut: Juros.  
 En bas: Gardes de sabres. — *Appartient à M. Henri Vever.*
- PLANCHE 33. — Grues stylisées sur fonds géométriques. — *Musée des Arts Décoratifs.*
- PLANCHE 34. — A gauche: Personnages.  
 A droite: Motifs d'ornement. — *Appartient à M. Marteau.*
- PLANCHE 35. — Libellules. — *Appartient à M. Marteau.*
- PLANCHE 36. — A gauche: Motifs d'ornement.  
 A droite: Fleurs et animaux stylisés. — *Musée des Arts Décoratifs.*
- PLANCHE 37. — Oiseaux et camélias. — *Appartient à M. Henri Vever.*
- PLANCHE 38. — A gauche: Papillons.  
 A droite: Fleurs diverses. — *Appartient à M. Marteau.*
- PLANCHE 39. — En haut: Iris bleus et blancs. — *Appartient à M. Mutiaux.*  
 En bas: Oiseaux dans les prés. — *Appartient à M. Vignier.*
- PLANCHE 40. — Branches de pin, boîtes et éventails. — *Appartient à M. Muthésius.*
- PLANCHE 41. — Motif ornemental. — *Musée des Arts Décoratifs.*



- PLANCHE 42. — A gauche : Papillons.  
A droite : Papillons et ornements. — *Musée des Arts Décoratifs.*
- PLANCHE 43. — En haut et à gauche : Motifs d'ornement. — *Appartient à M. Isaac.*  
En bas et à gauche : Fleurs et aiguilles de pin. — *Musée des Arts Décoratifs.*  
Au milieu : Grues et paysage. — *Appartient à M. Isaac.*  
En haut, à droite et en bas, à droite : Motifs d'ornement. — *Appartient à M. Bing.*
- PLANCHE 44. — Fleurs sur fond géométrique. — *Musée des Arts Décoratifs.*
- PLANCHE 45. — Grues et tiges d'hortensia. — *Musée des Arts Décoratifs.*
- PLANCHE 46. — A gauche et à droite : Motifs ornementaux. — *Musée des Arts Décoratifs.*
- PLANCHE 47. — Fleurs et feuilles. — *Appartient à M. Vignier.*
- PLANCHE 48. — A gauche : Oiseaux au vol.  
En haut et à droite : Ornements. — *Appartient à M. Bing.*  
En bas et à droite : Dragon et feuillage. — *Musée Historique des Tissus de Lyon.*
- PLANCHE 49. — Pivoines. — *Musée des Arts Décoratifs.*
- PLANCHE 50. — Oiseaux et plantes. — *Musée Historique des Tissus de Lyon.*  
En haut et au milieu : Motifs floraux et ornements. — *Appartient M. Bing.*  
En haut et en bas : Démon. — *Musée Historique des Tissus de Lyon.*  
A droite : Fruits. — *Musée Historique des Tissus de Lyon.*
- PLANCHE 51. — Oiseaux et bambous. — *Musée des Arts Décoratifs.*
- PLANCHE 52. — En haut : Oiseaux et plantes stylisés.  
En bas : Fleurs et papillons. — *Albert and Victoria Museum.*
- PLANCHE 53. — Personnages. — *Appartient à M. Marteau.*
- PLANCHE 54. — En haut et à gauche : Pivoines stylisées. — *Musée Historique des Tissus de Lyon.*  
En haut et à droite : Fleurs stylisées.  
En bas : Motifs ornementaux. — *Albert and Victoria Museum.*
- PLANCHE 55. — Vol d'oies au-dessus des flots. — *Appartient à M. Marteau.*
- PLANCHE 56. — En haut et à gauche : Motifs géométriques. — *Musée Historique des Tissus de Lyon.*  
En haut et à droite : Motifs ornementaux. — *Musée des Arts Décoratifs.*  
En bas : Motifs ornementaux. — *Albert and Victoria Museum.*
- PLANCHE 57. — Grues et nuages. — *Appartient à M. Bing.*
- PLANCHE 58. — En haut : Dragons et pivoines. — *Albert and Victoria Museum.*  
En bas : Feuillages et oiseaux au vol. — *Musée Historique des Tissus de Lyon.*
- PLANCHE 59. — Pivoines. — *Musée Historique des Tissus de Lyon.*
- PLANCHE 60. — En haut et à gauche : Fleurs stylisées. — *Albert and Victoria Museum.*  
En haut et à droite : Grue au vol et fleurs stylisées. — *Appartient à M. Isaac.*  
En bas et à gauche : Fleurs stylisées.  
En bas et à droite : Chrysanthèmes. — *Musée des Arts Décoratifs.*



- PLANCHE 61. — Papillons et feuillages. — *Albert and Victoria Museum.*
- PLANCHE 62. — En haut et à gauche : Oiseaux dans les arbres. — *Musée Historique des Tissus de Lyon.*  
En haut et à droite : Canards mandarins. — *Albert and Victoria Museum.*  
En bas : Vol de grues sur les flots. — *Musée Historique des Tissus de Lyon.*
- PLANCHE 63. — Rinceaux de fleurs stylisées. — *Appartient à M. Marteau.*
- PLANCHE 64. — En haut et à gauche : Dragons. — *Musée Historique des Tissus de Lyon.*  
En haut et à droite : Oiseaux et plantes stylisées. — *Musée Historique des Tissus de Lyon.*  
En bas et à gauche : Feuilles et rosaces. — *Musée des Arts Décoratifs.*  
En bas et à droite : Paulownia et rosaces. — *Appartient à M. Bing.*
- PLANCHE 65. — Pivoines. — *Musée Historique des Tissus de Lyon.*
- PLANCHE 66. — En haut et à gauche : Motifs ornementaux. — *Appartient à M. Bing.*  
En bas et à gauche : Oiseaux, poissons et motifs ornementaux. — *Albert and Victoria Museum.*  
En haut et au milieu : Plantes et insectes. — *Musée Historique des Tissus de Lyon.*  
En bas et au milieu : Pivoines. — *Musée Historique des Tissus de Lyon.*  
En haut et à droite : Feuillages. — *Albert and Victoria Museum.*  
En bas et à droite : Oiseaux. — *Appartient à M. Bing.*
- PLANCHE 67. — Motifs ornementaux. — *Musée Historique des Tissus de Lyon.*
- PLANCHE 68. — En haut et en bas : Fleurs stylisées. — *Albert and Victoria Museum.*
- PLANCHE 69. — Motifs ornementaux. — *Musée Historique des Tissus de Lyon.*
- PLANCHE 70. — A gauche : Plantes et oiseaux. — *Appartient à M. Vignier.*  
Au milieu et en haut : Paons stylisés. — *Appartient à M. Mutiaux.*  
Au milieu et en bas : Fruits. — *Appartient à M. Mutiaux.*  
A droite et en haut : Oiseaux. — *Appartient à M. E. Lévy.*  
A droite et en bas : Grues sur des flots stylisés. — *Musée des Arts Décoratifs.*
- PLANCHE 71. — Fleurs stylisées. — *Appartient à M. Brauer.*
- PLANCHE 72. — En haut et à gauche : Fleurs et oiseaux. — *Appartient à M. Bing.*  
En haut et à droite : Fleurs stylisées. — *Albert and Victoria Museum.*  
Au milieu et à droite : Chrysanthèmes. — *Musée des Arts Décoratifs.*  
En bas : Motifs floraux. — *Appartient à M. Bing.*
- PLANCHE 73. — Dragons et fleurs sur fond géométrique. — *Albert and Victoria Museum.*
- PLANCHE 74. — En haut et à gauche : Fleurs stylisées. — *Musée Historique des Tissus de Lyon.*  
En haut et à droite : Tigre et tortues. — *Appartient à M. Bing.*  
En bas : Motifs ornementaux. — *Musée Historique des Tissus de Lyon.*
- PLANCHE 75. — Motifs ornementaux. — *Albert and Victoria Museum.*
- PLANCHE 76. — En haut et à gauche : Feuillages. — *Musée des Arts Décoratifs.*  
En bas et à gauche : Fleurs et feuilles sur jeu de fond. — *Albert and Victoria Museum.*  
A droite : Passiflores. — *Appartient à M. Vignier.*



- PLANCHE 77. — A gauche: Fleurs et motifs ornementaux.  
A droite et en haut: Renards et raisins.  
A droite et en bas: Motifs d'ornement. — *Albert and Victoria Museum.*
- PLANCHE 78. — Motif ornemental. — *Albert and Victoria Museum.*
- PLANCHE 79. — A gauche: Motifs ornementaux. — *Appartient à M. Muthésius.*  
Au milieu et en haut: Animaux et feuillages. — *Musée Historique des Tissus de Lyon.*  
Au milieu et en bas: Chiens. — *Musée des Arts Décoratifs.*  
A droite: Motifs ornementaux. — *Musée des Arts Décoratifs.*
- PLANCHE 80. — A gauche et en haut: Rinceaux de feuillages. — *Musée des Arts Décoratifs.*  
A gauche et en bas: Paulownia. — *Musée Historique des Tissus de Lyon.*  
Au milieu: Paulownia sur réseau géométrique. — *Albert and Victoria Museum.*  
A droite et en haut: Courges sur réseau géométrique. — *Musée des Arts Décoratifs.*  
A droite et en bas: Feuilles et fruits sur fond rayé. — *Appartient à M. Isaac.*









# PRÉFACE







qu'au XIX<sup>e</sup> siècle, Hokousai en sera le grand inspirateur, et les artistes du tissu auront trouvé dans sa Mangwa le plus extraordinaire répertoire où ils n'auront eu qu'à puiser sans arriver à le tarir (pl. IX, XXX, LIII).

Parmi les divers aspects de l'art japonais, l'art des tissus n'est pas l'un des moins prenants. Ils renferment vraiment la quintessence même de cet art exquis dans ses manifestations des derniers siècles. Ils ont tout pour eux, la vigueur, la puissance, la fantaisie, le charme et l'esprit, l'harmonie et la couleur, une inépuisable variété de thèmes inventés par les artistes qui y témoignent d'une prodigieuse faculté de reproduire l'aspect vrai des choses, et du don de simplification dans leur notation où ils n'ont pas eu de rivaux. Rien n'est plus enivrant que d'en voir à la suite un grand nombre, tellement la richesse imaginative exerce sur vous un charme captivant; l'intérêt qui ne fléchit jamais et les couleurs en leurs accords puissants et soutenus, exercent sur l'esprit et les yeux un tel prestige que l'exaltation grandit peu à peu jusqu'à la grisurie. Il est de ces séances que les japonisants connaissent bien d'où ils sont sortis brisés mais inassouvis.

GASTON MIGEON.

























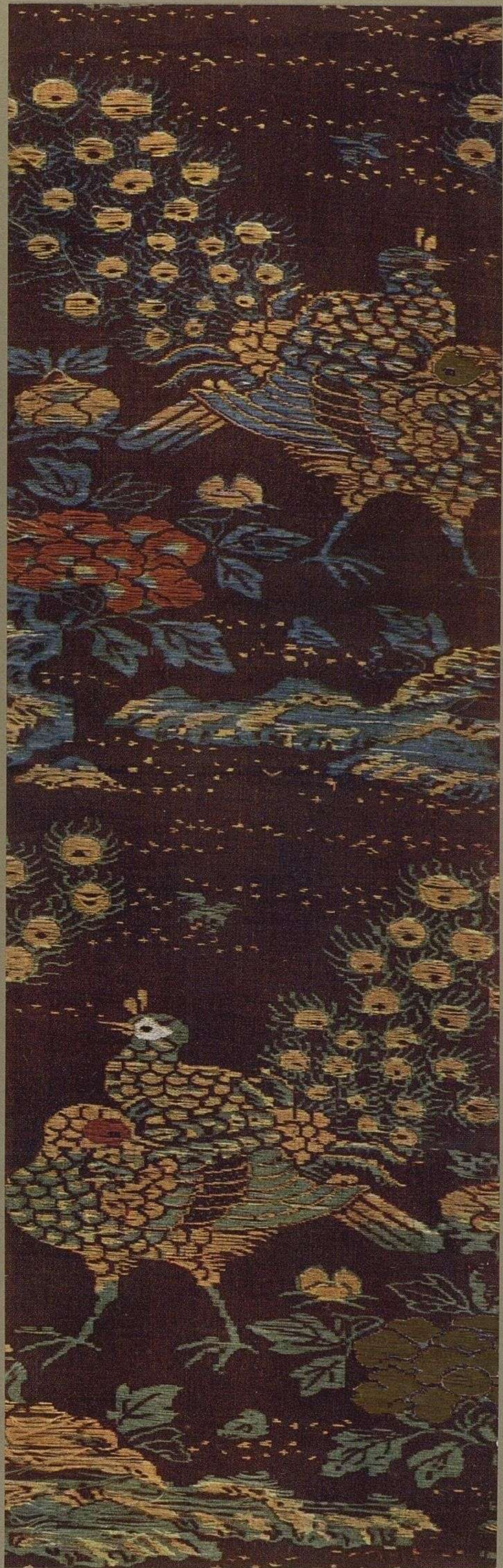


X11-313



























































626501)

XII-313

17







313



