



COUR DE CHARLES VII

1460.



COUR DE LOUIS XI

1480.



COUR DE LOUIS XI

1480.



J. Campite l'elief

a. Lottier

COUR DE LOUIS XII

1510.



COUR DE LOUIS XII

1510.



COUR DE FRANÇOIS I^{ER}

1530.



COUR DE FRANÇOIS I^{ER}

1530.



A. Lacour

Imp. Lemercier à Paris.

HENRI II.

CATHERINE DE MÉDICIS.

32.

Paris (Maison Martinet) Hauteceur Frères, rue du Coq 15.

1547 — 1559

London, Gambart, Junin & C.º 25 Berners S.º Ox. S.º



COUR DE HENRI II

1550.



COUR DE HENRI II

1550



J. Sacouche

Imp. Lemercier à Paris

15

MARIE STUART.

FRANÇOIS II.

1560



Imp. Lemercier à Paris.

ELISABETH D'AUTRICHE.

CHARLES IX.

1570.



Imp. Lemercier à Paris

RICHE BOURGEOISE.

RICHE BOURGEOIS.

1572.



COUR DE HENRI III.

1580



COUR DE HENRI III

1580



COUR DE HENRI IV

1600.



ROUPE DE MENDIANT



A. L. L. L.

Imp. J. L. L. L.

40

DAMES DE LA COUR



COUR DE LOUIS XIII

1630



Ed. Morin

Imp. Lemercier Paris.

25

SEIGNEUR LOUIS XIII

Paris (Maison Martinet) r. Rivoli 172 et r. Vivienne, 41



COUR DE LOUIS XIV

1690



COUR DE LOUIS XIV

1690



A. LeClerc

DAMES DE LA COUR

1694

1670



Imp. Lemercier Paris

16

GENTILHOMME
de la suite de la Maréchale de Guébriant

1646

RÉNÉE DU BEC
Maréchale de Guébriant

Paris (Maison Martinet) Hautecœur Frères, rue du Coq, 15

London, Gambart, Juno 8C° 25 Berners St' Oxf St'



COUR DE LOUIS XV

1715



N. Lacour

OFFICIER DE CHEVAU-LÉGERS, LOUIS XV.

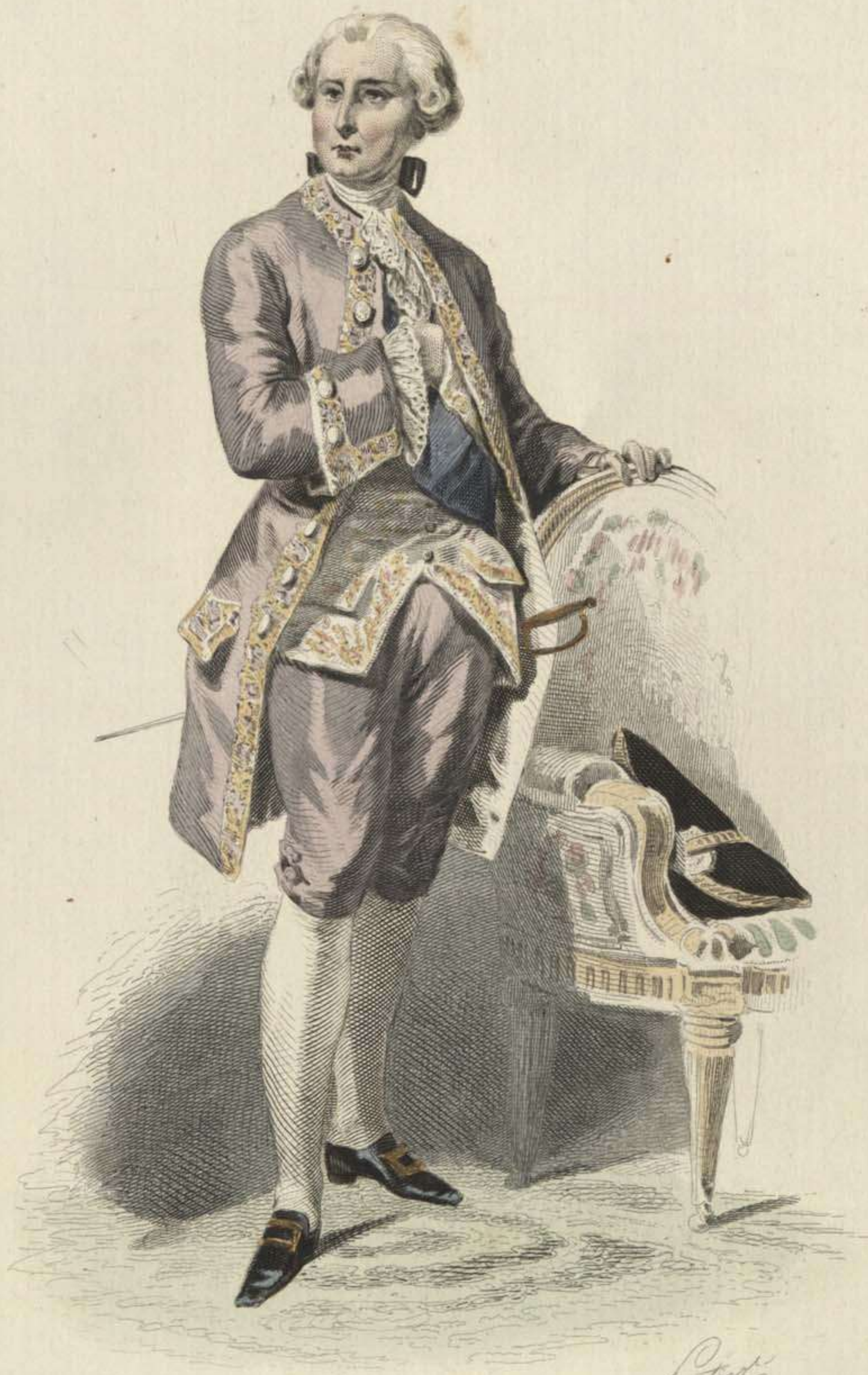


Imp. Le Mercier à Paris

BOUQUETIÈRE

ABBÉ

1750



COUR DE LOUIS XVI

1780



H. J. Goussier

Imp. Lemercier à Paris

SEIGNEUR DE LA COUR

1775.

DAME EN COSTUME DE BAL

1779.



E. Moiré

Imp. Lemercier Paris

N°2

MARQUISE LOUIS XV

Paris M^o Martinet rue Rivoli 172, et rue Vivienne 41