

amente será más detenida-  
donde ha sido estudiado muy detenida-  
mente (5), su ciclo evolutivo se pro-  
longa notablemente durante el invierno.  
La plaga se cria durante todo el año.

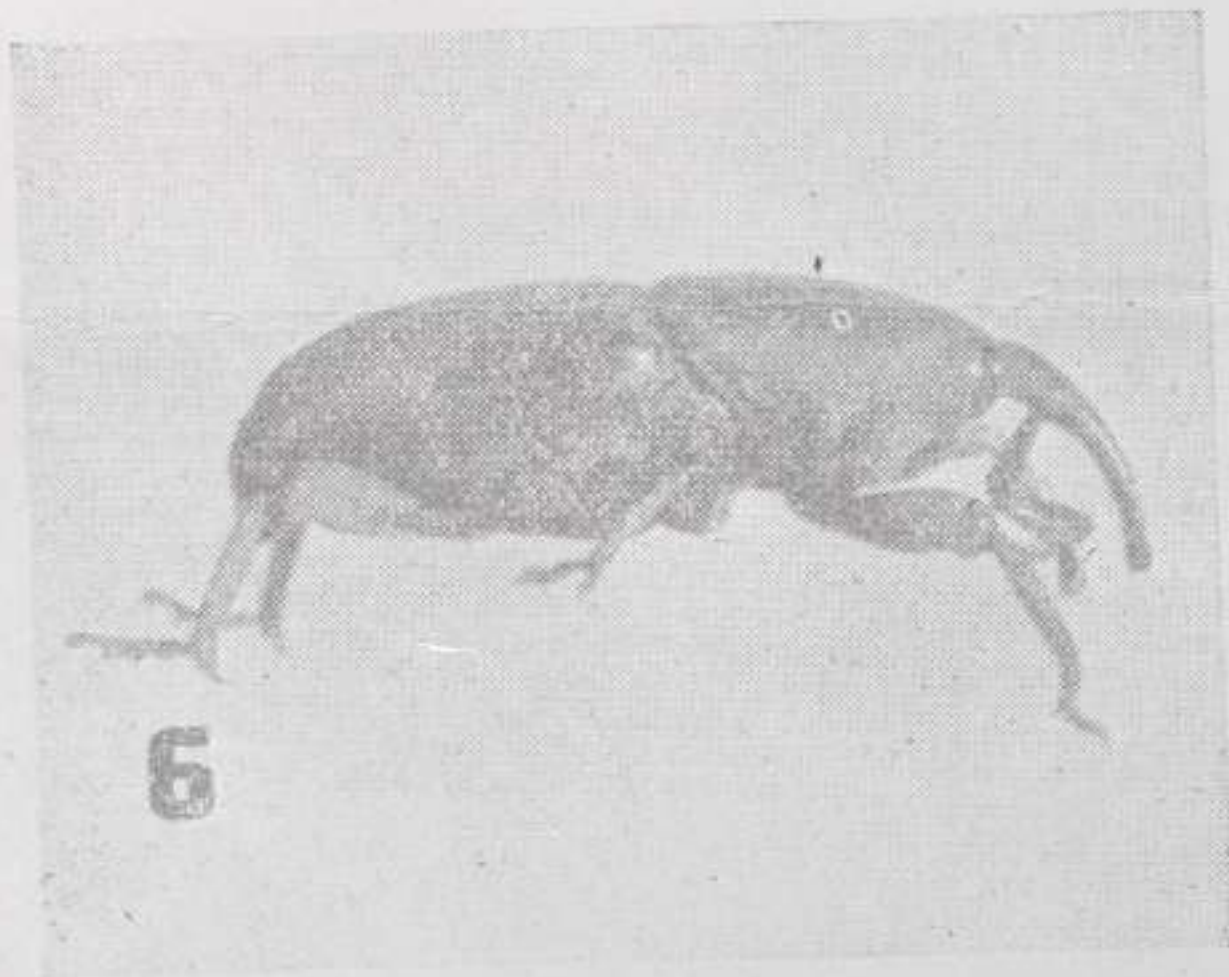


Fig. 6.—*Picudo Negro del Plátano*;  
*vista lateral.*

La longevidad del Picudo Negro del  
Plátano es considerable, ya que se sabe  
que los adultos viven hasta 748 días

(plátanos vianda y fru-  
mente todas las demás  
nero *Musa*. (Lo hemos  
bién en *Musa textilis* Ne-  
*tinii* Hort.) Algunos aut-  
a opinar que la plaga  
clases de plátanos, pero  
tima que ataca indistint

#### DISTRIBUC

Este insecto es origin-  
ferio oriental, encontr-  
mente distribuido en  
otras islas de clima cál-  
en Asia, Africa, Austr-  
publicado numerosos t-  
mismo, mayormente en  
te (6). Aunque fué intro-  
rica hace más de 70 a-  
rante los últimos treint-  
que se ha conocido con  
Antillas Mayores, existi-  
te en todas ellas, aden-  
Sur América. Se conoci-  
costa occidental de F-  
pudieran haberlo extirp-  
ba se ha observado ha-  
mente en algunas finca-  
centro de la provincia o