

32

RAPSODIE ESPAGNOLE

TOUTE REPRODUCTION
PAR L'AUTOGRAPHIE OU LA
COPIE SERA RIGOREUSE-
MENT POURSUIVIE.

ORQUESTRA SINFONICA DE MADRID
I
-150

GROSSE-CAISSE
et TAM-TAM

ORQUESTRA SINFONICA DE MADRID
DEPOSITARIA

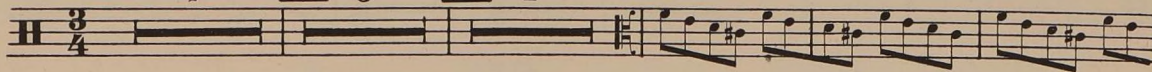
Maurice RAVEL
(1907)

I.. Prélude à la nuit

Très modéré

1 6 2 4

Altos

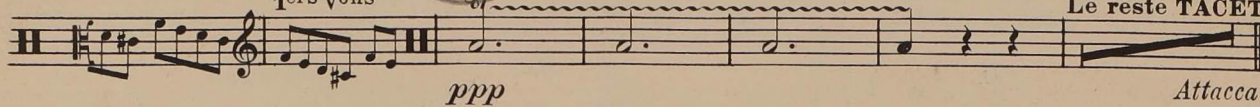


3

1ers vons

GR. C. avec les baguettes de Timb.

Le reste TACET



35-46

II.. Malagueña

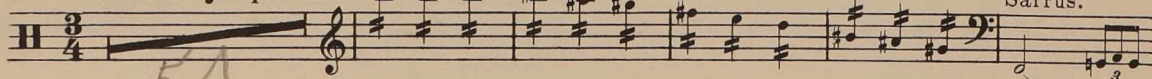
Assez vif

TACET jusqu'à

9

vons

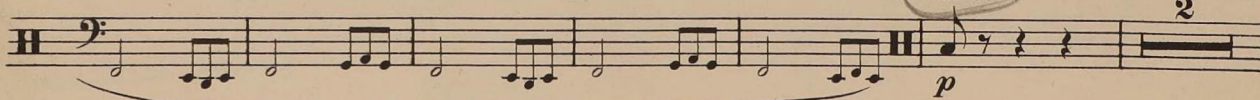
Sarrus.



10

GR. C.

2



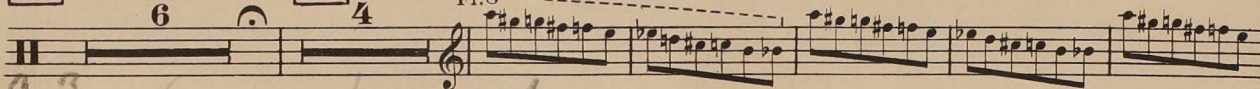
11

Animez

p

p

12 Assez lent. Ral. 13 au Mouvt 14 1er Mouvt (Assez animé)

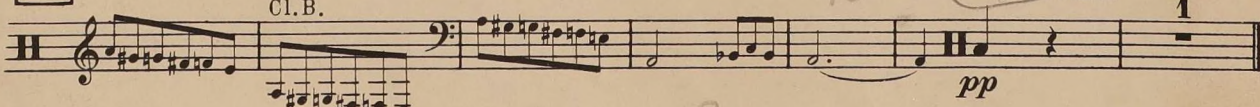


15

Cl. B.

GR. C. avec une baguette
de Timb.

1



GROSSE-CAISSE

III.. Habanera (1895)

Assez lent et d'un rythme las

6 **1** 7 **2** Timb. GR.C. avec une baguette de Timb. **1**

pp

3 5 **4** 5 **5** 2 1^{ers} yons

pp

6 Timb. GR.C. avec une baguette de Timb. **7** **1** Le reste TACET

pp *ppp* *al otro*

IV.. Feria

Assez animé

1 Cl. GR.C. **5**

p

2 **3** Tromb. GR.C. **4** **5** Cors

p *al otro*

6 GR.C. *ff*

5 **7** 4 **8** 8 **9** Bons

Cors GR.C. **10** **1**

p *mf* *f*

11 *ar* *tr*
ff *ff* *f < ff >*

tr **1** *tr* **Ral. beaucoup** **TACET jusqu'à**
p < mf > *pp*

14 **22** Cl. **5** Pte Fl. **5**
5

23 Cors **GR.C.** **1** **24** **2**
p *mf* *ff*

25 **6** **26** **Un peu retenu** **3** **27** **Plus animé**
ff *p < ff* *ppp* *cresc. -*
avec une baguette de Timb.

2 **3** **4** **5** **6** **7** **8**

28 **9** **10** **11** **11**
ff

29 **reprenez la mailloche** **2** **30** **2**
ppp *f* *ffff*

31 **De plus en plus animé** **2** **32** **Un peu retenu** **au Mouvt**
TAM-TAM **GR.C.** **FIN**
f *ff* *fff*