

MOPU DIRECCION GENERAL DE CARRETERAS

autopista madrid-asturias  
TRAMO CAMPOMANES (CON 0-66)

ENLACE DE OBLANCA

TUNEL DE MERRON

TUNEL DE VEDAPESERA

TUNEL DE PANDO

TUNEL DE ENTREMEDERAS

VIADUCTO CALLOS

VIADUCTO LA FUENTE

VIADUCTO DEL ENLACE

VIADUCTO SAN VICENTE

VIADUCTO LA BARRA

VIADUCTO LA I

VIADUCTO LA II

ENLACE DE OBLANCA

ENLACE DE LA BARRA

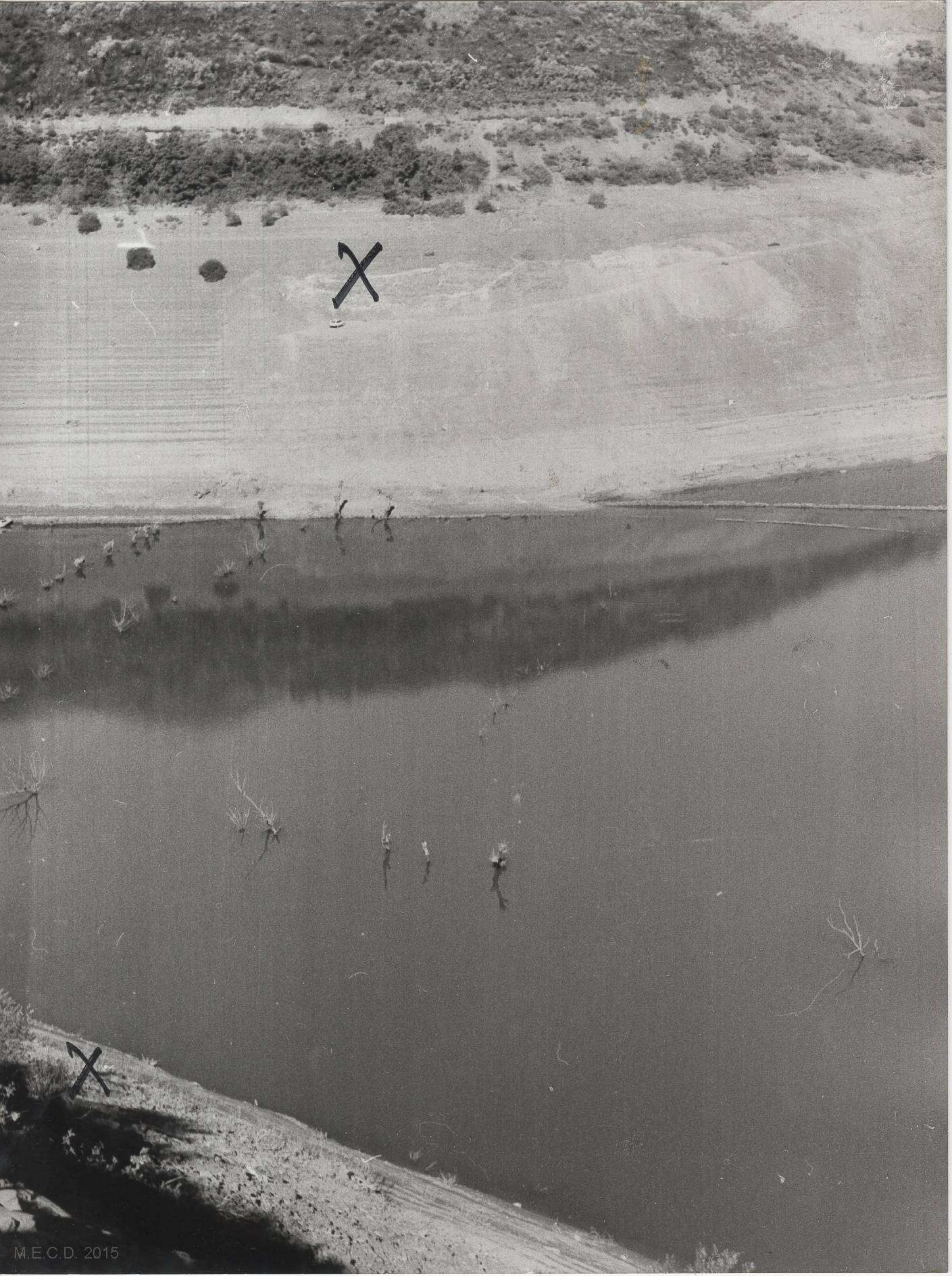




















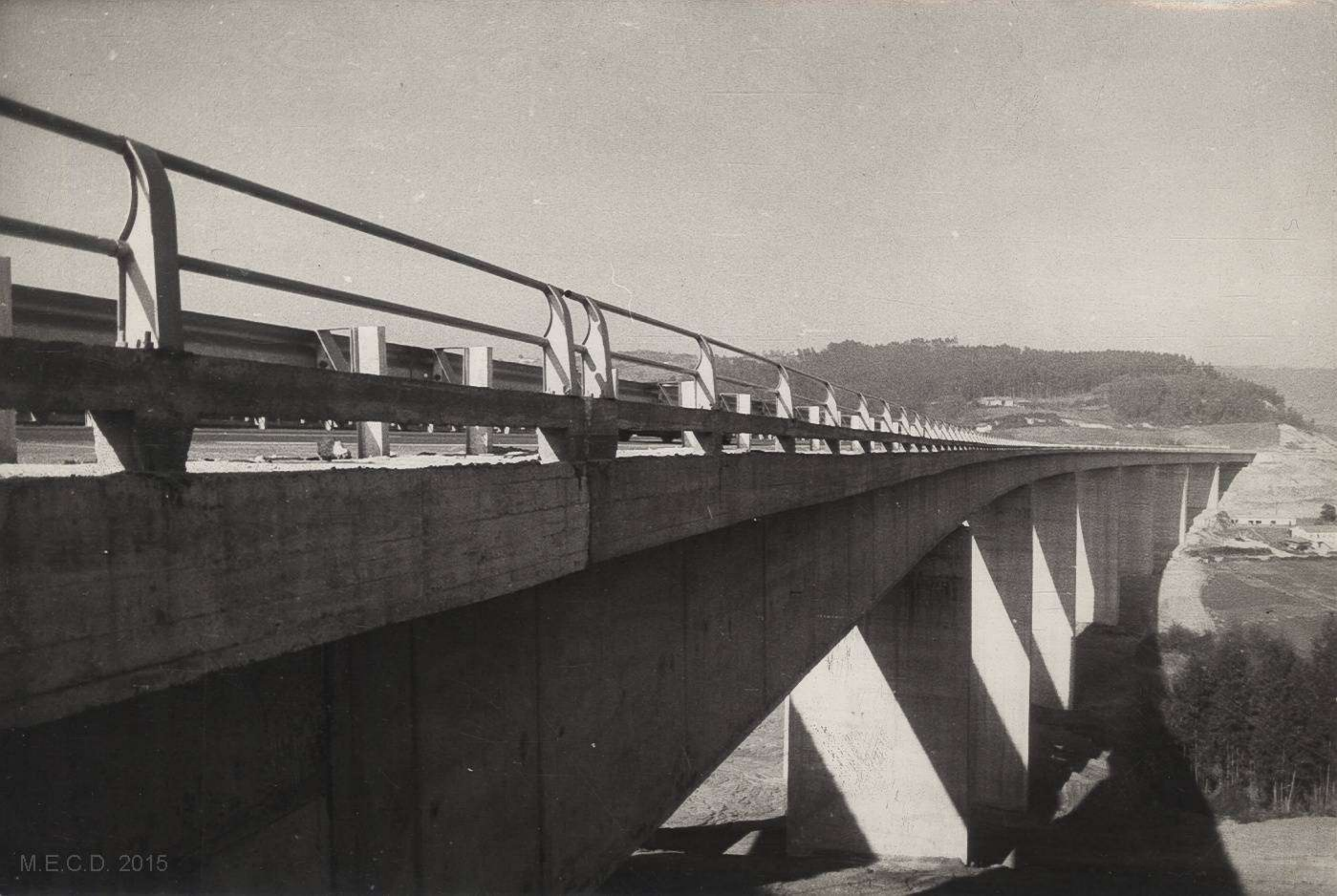
















...ERLO QUE EXIGE EN JUSTICIA Y LO PROMETIDO







