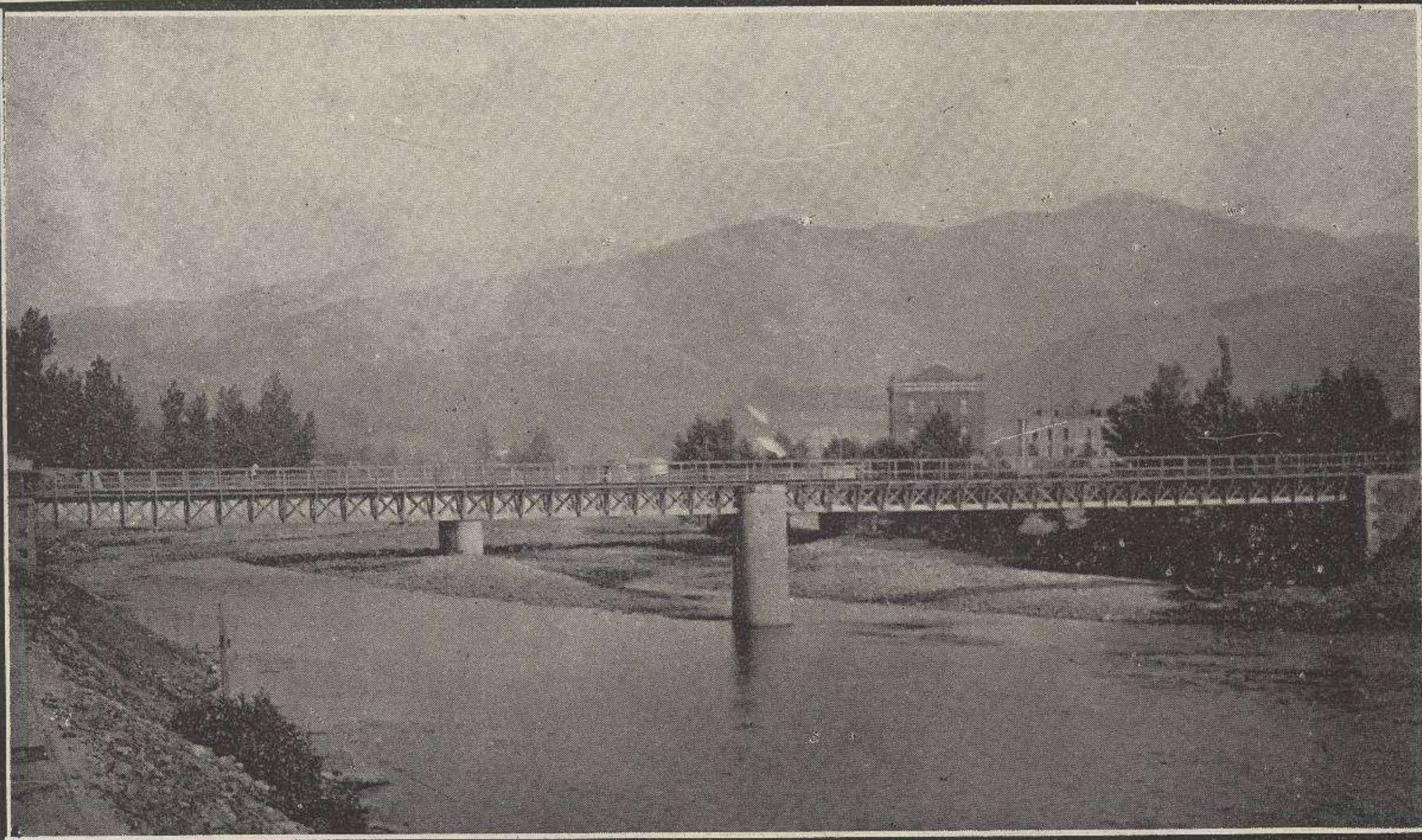


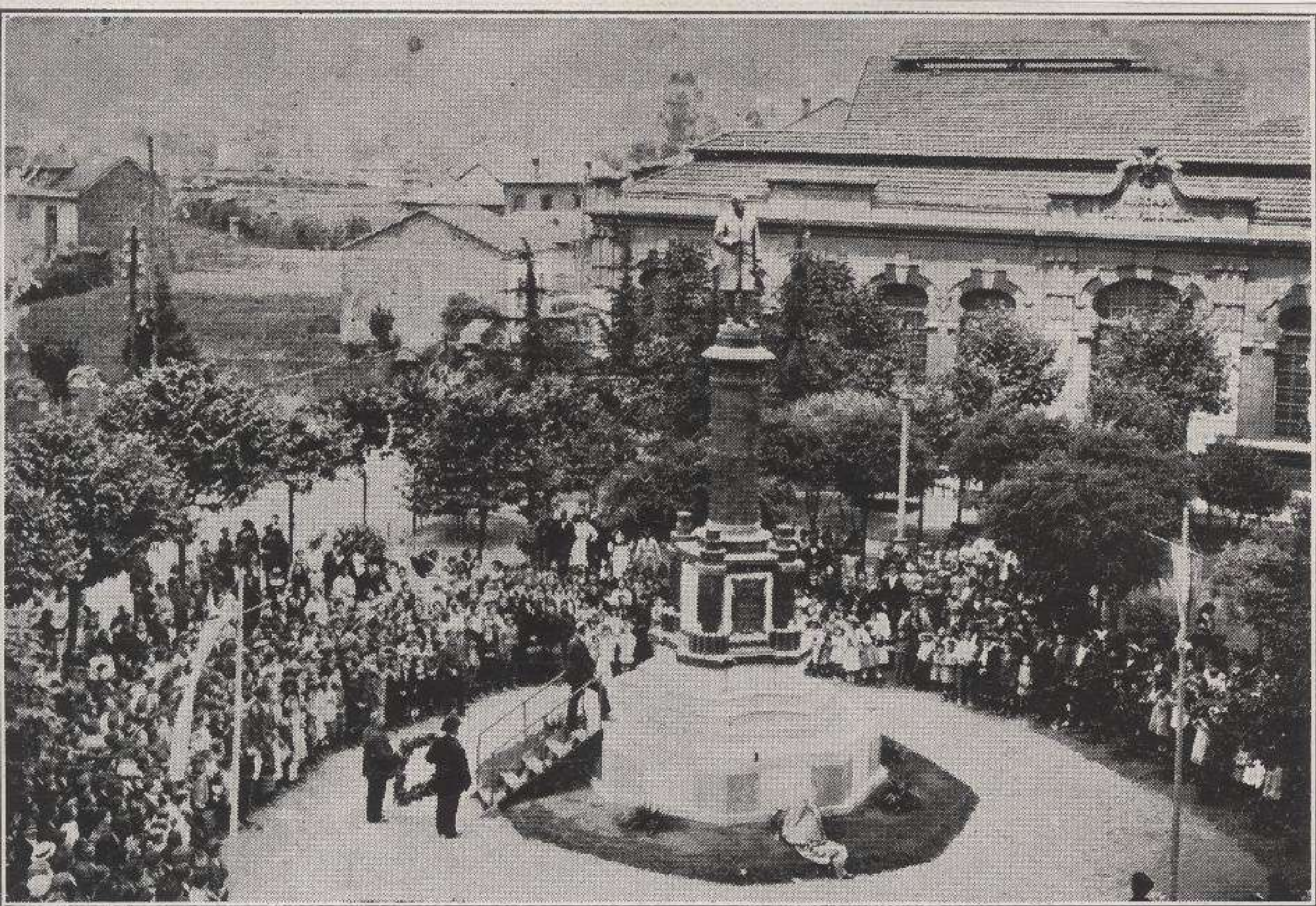
C. de H = H = 15-VII-1911



SAMA DE LANGREO.—Puente moderno.



Iglesia parroquial de Palma



*La Felguera: uno de los centros fabriles y mineros más importantes de nuestra provincia, y sus habitantes en el homenaje que anualmente tributan a la memoria del ilustre don Pedro Duro, fundador de aquella poderosa industria.*



*La Felguera: calle de Pedro Duro*



*Sama de Langreo: El Parque*

