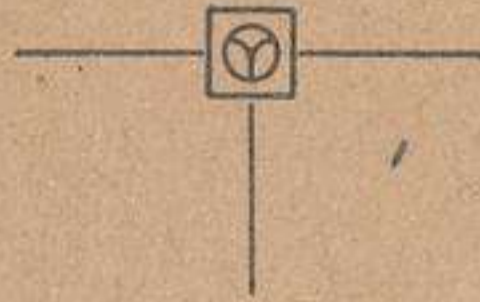


R. 269

SM
Ca 3
554

Narciso Panedas, Pbro.



ESTADÍSTICA

NÚM. 9



MAHÓN

EST. TIP. DE M. SINTES ROTGER, A CARGO DE F. FABREGUES PONS,
PLAZA PRÍNCIPE, 11. — T. LÉFONO 20

1914

66-3-
60



1036518

SM C^a3 554



SM
C23
554

Estadística

— de los —

matrimonios, nacimientos y defunciones

que han ocurrido en esta ciudad de Mahón

y su término municipal

y en las demás poblaciones de la isla de Menorca

durante el año 1913

formada por

D. NARCISO PANEDAS Y MESQUIDA, Pbro.

Coadjutor de la parroquial iglesia de Santa María
y Capellán del Cementerio



MAHÓN

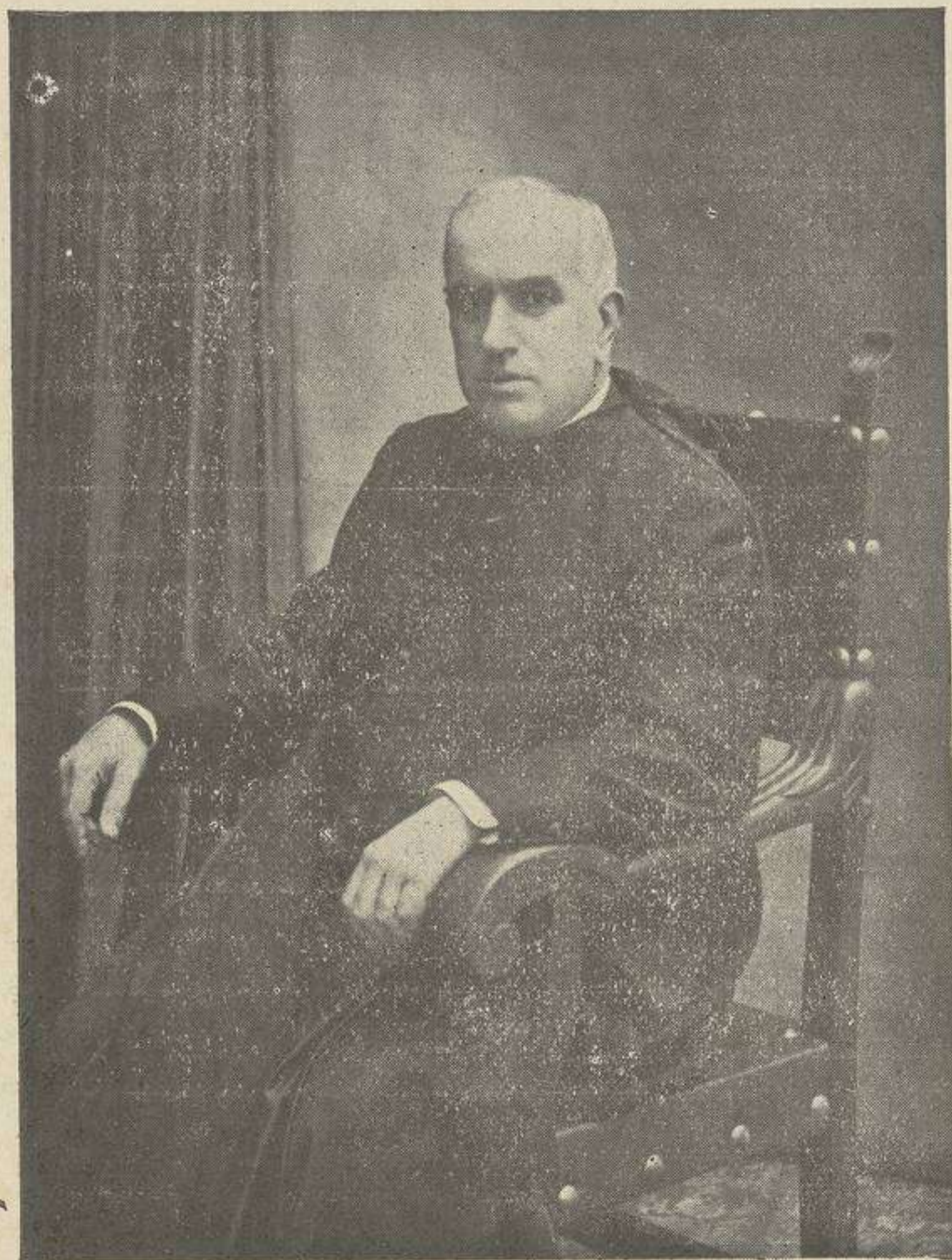
EST. TIP. DE M. SINTES RTOGER, A CARGO DE F. FÁBREGUES PONS
PLAZA PRÍNCIPE, 11. — TELÉFONO 20

1914

A 269


~~XXXXXXXXXX~~

5



Narciso Parredas, Pro.





Hecho memorable

Lo fué la celebración del primer Centenario del Cementerio Católico, efectuada al comienzo del presente año.

El día 2 de enero, después de cantados en la parroquia de Santa María solemne Misa de Requiem y Responso con acompañamiento de orquesta y coro, pronunció una muy elocuente oración fúnebre el M. I. doctor don Miguel Dalmedo, canónigo Doctoral, delegado por el Excmo. e Ilmo. señor Obispo para representarle en los actos que iban a celebrarse. El día 3, desde las siete a las nueve y media de la mañana, dijéronse misas rezadas en la Ermita de Nuestra Señora de Gracia (capilla del Cementerio), y por la tarde, a las tres, maitines, cantándose después laudes solemnes en sufragio de las almas de los que descansan en la Necrópolis.

La manifestación cívico-religiosa que había de verificarse a las once de la mañana del domingo día 4, y tuvo que suspenderse a causa de un fuerte vendabal, se efectuó el domingo día 11. Fué dicha manifestación un acto de los más notables que pueden realizarse en Mahón. En él tomaron parte las Autoridades todas; los Excmos. Ayuntamiento, General Gobernador y segundo Jefe: el señor Delegado del Gobierno de S. M., señor Juez de primera instancia, señor Doctoral en representación del Prelado Diocesano, Corporaciones militares y civiles, Clero, cuerpo consular, Junta de Cementerios y nutridas representaciones de las diversas sociedades, propietarios, comerciantes, la prensa local, etc. Igualmente tomaron parte y de un modo especial los dueños

de panteones y de nichos, en todos los cuales lucían severa y espléndida iluminación y fúnebres adornos.

Con razón sobrada decía en mi folleto anterior que la realización del Centenario del Cementerio para rendir un tributo de veneración y afecto a nuestros padres, hermanos y amigos, que en número de 32,680 recibieron cristiana sepultura hasta el 31 de diciembre de 1913, sería un hecho memorable, y que todos sin distinción de clases y partidos prestarían su concurso y acudirían a él cooperando cada uno a medida de sus fuerzas.

Réstame una vez más reiterar mi profundo agradecimiento a la Excm. Corporación municipal y a las demás dignas Autoridades que tanto contribuyeron al esplendor y lucidez de los reseñados actos, y a la comisión organizadora por sus desvelos en la cumplida realización de todos los números del programa. Un voto de gracias a todas las entidades que apoyaron decididamente la idea; al Rdo. Clero, que con tanto entusiasmo coadyuvó a la celebración de tan memorable fecha; a la prensa local, que en todas ocasiones no ha tenido más que frases de alabanza, aunque inmerecidas, a las que el infrascrito se reconoce deudor del éxito obtenido; y por último a todos los habitantes de esta ciudad y pueblos circunvecinos que en una u otra forma trabajaron con ahinco a fin de demostrar el aprecio que profesan a los que les precedieron en el camino de la vida.

Deseoso de hacer palpable mi gratitud a todas las Autoridades, Corporaciones y entidades antes citadas, me honro en acompañarles con este número de mi Estadística la reproducción de un artículo publicado en la Revista de Menorca del mes de enero de este año, como pequeño recuerdo del grandioso acto realizado.

Y en nombre de las almas de los que descansan en la sagrada Necrópolis, no puedo menos de suplicar a todos que nunca las olviden, teniendo la completa seguridad de que ellas rogarán por nosotros.

Marciso Panedas, Pbros.



CUADRO NÚM. 1

ESTADÍSTICA de los matrimonios, nacimientos y defunciones que han ocurrido en esta ciudad de Mahón y en su término municipal durante el año de 1913.

MATRIMONIOS		Núm.	
Parroquia de Santa María		33	
Ayuda parroquia de la Concepción		8	
Parroquia de Nuestra Señora del Carmen		28	
Parroquia de San Francisco		23	
Parroquia de San Clemente		5	
Parroquia de la Comandancia de Ingenieros		1	
Parroquia de la Comandancia de Artillería		1	
Parroquia del Regimiento de Infantería Mahón núm. 63		1	
Parroquia del Regimiento de Infantería Menorca núm. 70		1	
Parroquia Castrense de la Plaza		1	
No canónicos		13	
Número total de MATRIMONIOS.		112	
NACIMIENTOS		Varones	Hembras
Parroquia de Santa María		37	27
Ayuda parroquia de la Concepción		17	19
Parroquia de Nuestra Señora del Carmen		62	55
Parroquia de San Francisco		46	33
Parroquia de San Clemente		9	11
Parroquia de la Comandancia de Ingenieros		1	1
Parroquia de la Comandancia de Artillería		2	7
Parroquia del Regimiento de Infantería Mahón núm. 63		7	4
Parroquia del Regimiento de Infantería Menorca núm. 70		2	3
Parroquia Castrense de la Plaza		15	11
Parroquia de la Fortaleza de Isabel II		5	1
Número total de BAUTISMOS		203	171
No bautizados		11	13
Número total de NACIMIENTOS.		214	184
DEFUNCIONES		Adultos	Párvulos
Parroquia de Santa María		96	16
Parroquia de Nuestra Señora del Carmen		58	18
Parroquia de San Francisco		32	12
Parroquia de San Clemente		12	1
Parroquia de la Comandancia de Ingenieros		1	1
Parroquia de la Comandancia de Artillería		2	1
Parroquia del Regimiento de Infantería Mahón núm. 63		3	1
Parroquia del Regimiento de Infantería Menorca núm. 70		1	1
Parroquia Castrense de la Plaza		4	1
Parroquia de la Fortaleza de Isabel II		1	1
Enterrados en el Cementerio Civil		5	3
Número total de DEFUNCIONES.		214	53
RESUMEN	Número total de NACIMIENTOS	398	
	Número total de DEFUNCIONES	267	
	Diferencia en favor de los NACIMIENTOS	131	

OBSERVACIONES. — 1.^a Entre el número total de nacimientos y defunciones que aparecen en este cuadro y el que arroja el registro de este Juzgado Municipal, hay la diferencia de **dos** que, habiendo vivido menos de veinticuatro horas, no se inscribieron en dicho registro y fueron, no obstante, bautizados, y enterrados, por consiguiente, en el Cementerio Católico,

2.^a En el Registro Civil aparecen 117 matrimonios por haberse efectuado la inscripción de cinco, canónicamente celebrados en años anteriores.

CUADRO

NÚM. 2

ESTADÍSTICA de los enterramientos efectuados en el

Cementerio Católico de esta ciudad durante el año 1913

Meses	DEFUNCIONES CLASIFICADAS POR																	
	Menos de 1 año		De 1 a 4 años		De 5 a 10 años		De 11 a 18 años		De 19 a 26 años		De 27 a 36 años		De 37 a 48 años		De 49 a 60 años		De 61 a 70 años	
	Varones	Hembras	Varones	Hembras	Varones	Hembras	Varones	Hembras	Varones	Hembras	Varones	Hembras	Varones	Hembras	Varones	Hembras	Varones	Hembras
Enero	2	»	»	1	»	1	»	»	1	1	1	»	»	»	»	»	2	»
Febrero	»	1	2	»	1	»	»	»	1	1	1	1	1	5	1	1	1	»
Marzo	1	2	1	2	»	2	»	2	»	»	1	1	2	1	»	»	4	»
Abril	»	3	1	»	»	»	1	2	3	»	»	»	»	2	3	»	»	»
Mayo	2	1	»	»	»	»	»	1	1	1	»	»	1	1	2	2	»	2
Junio	2	2	2	3	»	»	»	»	2	»	»	»	»	1	»	1	2	»
Julio	1	1	»	3	»	»	»	1	2	»	2	»	»	1	2	»	3	»
Agosto	1	»	»	»	»	»	»	»	1	»	»	1	»	2	1	2	2	»
Septiembre	1	2	»	1	1	»	1	»	»	2	»	»	»	»	»	1	2	1
Octubre	1	»	2	2	1	1	1	»	1	»	1	»	»	3	»	1	»	3
Noviembre	1	»	»	»	»	»	»	»	1	1	»	1	»	»	1	»	3	»
Diciembre	2	»	»	»	»	»	1	»	1	1	»	1	»	1	5	1	1	1
Totales.	14	12	8	12	3	4	4	6	14	5	8	5	4	11	18	12	20	7

EDADES Y SEXOS

De 71 a 80 años		De 81 a 90 años		De 91 a 99 años		Total de		Total general
Varones	Hembras	Varones	Hembras	Varones	Hembras	Varones	Hembras	
2	»	»	3	»	»	8	6	14
5	2	2	1	»	»	19	8	27
2	1	1	5	»	3	12	19	31
2	2	»	4	»	»	9	14	23
2	3	»	4	»	1	8	16	24
»	2	»	1	1	»	9	10	19
»	2	»	1	»	»	10	9	19
»	2	2	1	»	»	7	8	15
1	1	2	1	»	»	10	7	17
1	4	»	2	»	»	8	16	24
1	1	1	3	»	»	8	6	14
1	2	1	1	»	»	12	8	20
17	22	9	27	1	4	120	127	247

OBSERVACIONES

1.^a No figuran en este cuadro ni en los dos siguientes: las inhumaciones de doña Mercedes Mantolán Arbona y don Jaime Arbona Orfila, fallecidos en 3 febrero y 17 de noviembre, respectivamente, y sepultados en el Cementerio Católico de Villa-Carlos; ni las de los cadáveres de doña Margarita Baiier Orfila y don Miguel Pons Cardona, que fallecieron el 16 de marzo y 13 de mayo y fueron enterrados en el Cementerio Católico de San Luis.

2.^a Figuran, en cambio, en los tres estados, las inhumaciones de doña Remedios Martínez Anglada, doña Mercedes Terrés Dallard y don Pedro Buñuel Riera, fallecidos el 23 enero, 15 mayo y 2 junio, respectivamente, en el distrito parroquial de Villa-Carlos; la de doña Josefa Costabella Roselló, fallecida el 3 de junio en la parroquia de San Cristóbal; y las de doña Benita Cardona Socías y doña Martina Fuxá Seuret, fallecidas el 11 mayo y 31 agosto, en San Clemente, inhumados todos en el Cementerio Católico de Mahón.

3.^a Durante este año ha habido doce abortos, dos de los cuales fueron sepultados en este Cementerio, y, por tanto, figuran en los estados. Los restantes fueron inhumados, por haber fallecido sin bautismo, en el departamento destinado a los que mueren sin este sacramento y son hijos de padres católicos; no figurando, por consiguiente, éstos en los cuadros.

CUADRO

NÚM. 3

CLASIFICACION, por estados, de las defunciones de los lugares donde se han

a que se refiere el cuadro anterior, y significación verificado los enterramientos

Meses	Niños		Solteros		Casados		Viudos		Total por sexos		Total por meses
	Varones	Hembras	Varones	Hembras	Varones	Hembras	Varones	Hembras	Varones	Hembras	
Enero . . .	2	2	1	2	3	1	2	1	8	6	14
Febrero. . .	3	1	4	1	8	3	4	3	19	8	27
Marzo . . .	2	6	3	3	6	3	1	7	12	19	31
Abril. . . .	1	3	5	3	3	2	»	6	9	14	23
Mayo	2	1	2	3	2	6	2	6	8	16	24
Junio	4	5	2	1	3	1	»	3	9	10	19
Julio. . . .	1	4	2	1	6	2	1	2	10	9	19
Agosto. . . .	1	»	1	»	3	3	2	5	7	8	15
Septiembre .	2	3	3	1	5	1	»	2	10	7	17
Octubre . . .	4	3	2	1	1	5	1	7	8	16	24
Noviembre . .	1	»	1	2	3	1	3	3	8	6	14
Diciembre. .	2	»	3	1	7	2	»	5	12	8	20
Totales.	25	28	29	19	50	30	16	50	120	127	247

Panteón galería	Panteón patio	Nichos				Fosas de pago	Fosas públicas	TOTAL							
		Primer departamento	Segundo departamento	Segundo departamento novísimo					Segundo ensanche						
Pasillo	Central	Antiguo recinto	Primer ensanche	Segundo ensanche	Antiguo recinto	Primer ensanche	Primer departamento	Segundo departamento	Lateral	Central	Sección párvulos	Segundo ensanche	Fosas de pago	Fosas públicas	TOTAL
»	»	»	»	»	1	1	1	»	1	2	3	»	2	3	14
1	»	1	1	2	2	1	11	»	»	1	1	2	»	4	27
»	»	3	1	3	3	1	11	»	1	»	4	»	»	4	31
»	»	1	»	»	1	»	11	»	1	»	2	1	1	5	23
»	»	1	2	1	»	»	8	»	2	2	1	»	1	6	24
»	1	»	»	»	1	»	7	»	»	1	4	»	»	6	19
»	»	2	1	1	»	»	5	»	2	1	1	1	2	3	19
»	»	1	1	»	1	»	4	»	2	1	1	»	2	2	15
»	»	1	1	2	2	»	4	»	3	»	3	»	1	»	17
1	»	1	2	1	4	»	9	»	»	»	3	»	»	3	24
»	»	»	»	»	»	3	3	»	1	»	»	1	»	6	14
»	»	2	1	3	3	»	4	»	2	»	2	»	1	2	20
2	1	13	10	13	18	6	77	»	15	8	25	5	10	44	247

Enfermedades que ocasionaron las defunciones

registradas en los dos cuadros precedentes

	Menos de 1 año		De 1 a 4 años		De 5 a 10 años		De 11 a 18 años	
	Varones	Hembras	Varones	Hembras	Varones	Hembras	Varones	Hembras
Enfermedades generales								
Fiebre tifoidea (tifus abdominal)	»	»	»	»	»	»	1	»
Fiebre intermitente y caquexia palúdica	»	»	»	»	»	»	»	1
Difteria y crup.	»	»	3	4	1	»	»	»
Grippe.	»	»	»	»	»	»	»	»
Tuberculosis de la laringe	»	»	»	»	»	»	»	»
Tuberculosis de los pulmones	»	»	»	»	»	»	»	2
Tuberculosis de las meninges.	»	»	»	»	2	»	»	»
Otras tuberculosis	»	»	»	»	»	»	1	1
Cáncer y otros tumores malignos	»	»	»	»	»	»	»	»
Diabetes	»	»	»	»	»	»	»	»
Atrepsia	2	1	»	1	»	»	»	»
Púrpura hemorrágica.	»	»	»	»	»	»	»	»
Otras enfermedades generales.	»	»	»	»	»	»	»	»
Enfermedades del sistema nervioso								
Meningitis.	1	1	2	2	»	2	»	1
Congestión, hemorragia y reblandecimiento cereb.	»	»	»	»	»	»	»	»
Eclampsia.	1	»	»	»	»	1	»	»
Epilepsia	»	»	»	»	»	»	»	»
Enfermedades del aparato circulatorio								
Enfermedades orgánicas del corazón	»	»	»	»	»	»	»	»
Miocarditis crónica	»	»	»	»	»	»	»	»
Arterioesclerosis	»	»	»	»	»	»	»	»
Cardio-nefro-esclerosis	»	»	»	»	»	»	»	»
Aneurisma de la aorta	»	»	»	»	»	»	»	»
Enfermedades del aparato respiratorio								
Broneopneumonía	»	2	1	3	»	»	»	»
Bronquitis.	2	3	»	»	»	»	»	»
Bronquitis crónica	»	»	»	»	»	»	»	»
Pneumonía	1	»	»	»	»	»	»	»
Edema pulmonar	»	»	1	»	»	»	»	»
Asma.	»	»	»	»	»	»	»	»
Angina de pecho	»	»	»	»	»	»	»	»
Pleuropneumonía.	»	»	»	»	»	»	»	»
Suma y sigue.	7	7	7	10	3	3	2	5

	De 19 a 26 años		De 27 a 36 años		De 37 a 48 años		De 49 a 60 años		De 61 a 70 años		De 71 a 80 años		De 81 a 90 años		De 91 a 99 años		Total de		Total general		
	Varones	Hembras	Varones	Hembras	Varones	Hembras	Varones	Hembras	Varones	Hembras	Varones	Hembras	Varones	Hembras	Varones	Hembras	Varones	Hembras			
	2	»	»	»	»	»	1	»	»	»	»	»	»	»	»	»	»	»	4	»	4
	1	»	»	»	»	»	»	»	»	»	»	»	»	»	»	»	»	»	1	1	2
	»	»	»	»	»	»	»	»	»	»	»	»	»	»	»	»	»	»	4	4	8
	»	»	»	»	»	»	»	»	»	»	»	1	»	1	»	»	»	»	»	2	2
	»	»	1	1	»	»	»	»	»	»	»	»	»	»	»	»	»	»	1	1	2
	5	5	1	»	»	3	2	1	3	1	1	»	»	»	»	»	»	»	12	12	24
	»	»	»	»	»	»	»	»	»	»	»	»	»	»	»	»	»	»	2	»	2
	1	»	»	1	»	»	»	»	»	»	»	»	»	»	»	»	»	»	2	2	4
	»	»	1	1	»	»	1	1	1	1	2	»	»	1	»	»	»	»	5	4	9
	»	»	»	»	»	»	»	3	»	»	»	»	»	»	»	»	»	»	»	3	3
	»	»	»	»	»	»	»	»	»	»	»	»	»	»	»	»	»	»	2	2	4
	»	»	»	»	»	»	»	»	»	»	1	»	»	»	»	»	»	»	»	1	1
	1	»	»	»	»	»	1	»	»	»	1	»	1	»	»	»	»	»	4	»	4
Enfermedades del sistema nervioso																					
	»	»	»	»	»	»	1	»	»	»	»	»	»	»	»	»	»	»	4	6	10
	»	»	»	»	»	»	2	2	4	1	4	3	1	1	»	»	»	»	11	7	18
	»	»	»	»	»	»	»	»	»	»	»	»	»	»	»	»	»	»	1	1	2
	»	»	»	»	»	1	»	»	»	»	»	»	»	»	»	»	»	»	»	1	1
Enfermedades del aparato circulatorio																					
	»	»	»	»	»	»	»	»	»	»	1	4	»	1	»	»	»	»	8	11	19
	»	»	»	»	»	»	»	»	»	»	»	1	»	»	»	1	»	»	»	2	2
	»	»	1	»	»	»	1	1	»	»	1	»	2	»	»	»	»	»	2	4	6
	»	»	»	»	»	»	»	1	»	1	»	1	»	»	»	»	»	»	3	»	3
	»	»	»	»	»	»	»	1	»	»	»	»	»	»	»	»	»	»	1	»	1
Enfermedades del aparato respiratorio																					
	1	»	1	»	»	»	»	»	»	»	»	»	2	»	»	»	»	»	3	7	10
	»	»	»	»	»	»	»	1	1	1	»	»	»	»	»	»	»	»	4	4	8
	»	»	»	»	»	»	1	1	»	»	1	1	»	1	»	»	»	»	2	3	5
	»	»	1	»	»	»	»	»	1	»	1	»	»	1	»	»	»	»	4	1	5
	»	»	»	»	»	»	»	»	»	»	»	»	»	»	»	»	»	»	1	»	1
	»	»	»	»	»	»	»	»	1	»	1	»	»	»	»	»	»	»	2	»	2
	»	»	»	»	»	»	1	»	1	»	1	»	1	»	1	»	»	»	2	2	4
	»	»	»	»	»	»	»	»	»	»	1	»	»	»	»	»	»	»	»	1	1
Suma y sigue.	11	5	6	4	4	9	12	10	16	4	15	13	2	11	»	1	85	82	167		

CUADRO

Clasificación, por distritos, de las enfermedades

DISTRITOS	Fiebre tifoidea (tifus abdominal)	Fiebre intermitente y caquexia palúdica	Difteria y crup	Grippe	Tuberculosis de la laringe	Tuberculosis de los pulmones	Tuberculosis de las meninges	Otras tuberculosis	Cáncer y otros tumores malignos	Diabetes	Atrepsia	Púrpura hemorrágica	Otras enfermedades generales	Meningitis	Congestión, hemorragia y reblandecimiento cerebral	Eclampsia	Epilepsia	Enfermedades orgánicas del corazón	Miocarditis crónica	Arterioesclerosis	Cardio-nefro-esclerosis, aneurisma
Primero.	1	2	1	4	1	1	3	1	1	1	1	1	3	6	1	1	2	1			
Segundo.	1	2	1	6	1	2	2	1	1	1	1	1	2	6	2	1	5	1			
Tercero.	1	1	2	5	1	1	1	1	1	1	1	1	8	1	1	6	1	1	3		
Cuarto.	2	3	1	9	1	4	1	2	1	5	3	1	7	1	3	2					
Totales.	4	8	3	24	2	4	10	3	5	1	4	10	23	2	1	19	3	6	6		

NUM. 5

que ocasionaron las defunciones

Broncopneumonia	Bronquitis	Bronquitis crónica	Pneumonia	Edema pulmonar	Asma	Angina de pecho	Pleuroneumonia	Enfermedades del estómago	Diarrea o enteritis en menos de dos años	Diarrea o enteritis de dos años en adelante	Hernias, obstrucciones intestinales, peritonitis	Apendicitis	Cirrosis del hígado	Cistitis crónica	Uremia	Nefritis y mal de Bright	Prostatitis	Gangrenas	Debilidad congénita	Falta de desarrollo	Septicemia puerperal, peritonitis y flebitis puerperal	Vejez	Caquexia senil	Enfermedades mal definidas	Enfermedades no averiguadas	Accidente desgraciado	TOTALES
3	1	1	1	1	1	1	1	2	2	2	1	1	1	2	1	2	1	2	1	2	2	2	1	1	1	54	
2	3	2	1	1	1	1	4	2	2	2	2	1	1	1	1	1	2	1	1	1	9	6	1	1	1	77	
3	1	1	2	1	3	1	1	2	2	2	2	1	1	1	1	1	1	1	1	1	3	4	4	1	1	62	
5	3	2	2	1	1	1	4	1	3	1	1	1	1	1	1	1	1	1	1	1	1	2	1	1	1	74	
13	8	6	5	1	2	4	1	10	7	9	6	1	1	2	4	2	1	3	2	3	2	14	8	6	3	1	267

CUADRO

NUM. 6

Clasificación de los fallecidos menores de

7 años, según edad y causa de su defunción

Nomenclatura de las enfermedades	De 0 a 2 meses			De 3 a 5 meses			De 6 a 11 meses			Total de 0 a 11 meses			De 1 a 2 años		
	Varones	Hembras	Total	Varones	Hembras	Total	Varones	Hembras	Total	Varones	Hembras	Total	Varones	Hembras	Total
	Difteria y crup	»	»	»	»	»	»	»	»	»	»	»	»	2	2
Tuberculosis de las meninges	»	»	»	»	»	»	»	»	»	»	»	»	»	»	»
Atrepsia	2	1	3	»	»	»	»	»	»	2	1	3	»	1	1
Meningitis	1	1	2	»	»	»	»	»	»	1	1	2	»	1	1
Eclampsia	»	»	»	1	»	1	»	»	»	1	»	1	»	»	»
Broncopneumonía	»	»	»	»	2	2	»	»	»	»	2	2	1	3	4
Bronquitis	2	1	3	»	1	1	»	1	1	2	3	5	»	»	»
Pneumonia	»	»	»	1	»	1	»	»	»	1	»	1	»	»	»
Edema pulmonar	»	»	»	»	»	»	»	»	»	»	»	»	1	»	1
Enfermedades del estómago	»	»	»	1	»	1	»	»	»	2	»	2	»	»	»
Diarrea y enteritis en menos de 2 años	»	1	1	»	»	»	3	»	3	3	1	4	1	2	3
Debilidad congénita	1	1	2	»	»	»	»	»	»	1	1	2	»	»	»
Falta de desarrollo	1	2	3	»	»	»	»	»	»	1	2	3	»	»	»
No averiguada	»	1	1	»	»	»	»	»	»	1	1	2	»	»	»
Hernias obstrucciones intestinales	»	»	»	»	»	»	»	»	»	»	»	»	»	»	»
TOTALES.	7	8	15	3	3	6	4	1	5	14	12	26	5	9	14

EDADES

Nomenclatura de las enfermedades	De 2 a 3 años			De 3 a 4 años			De 4 a 5 años			De 5 a 6 años			De 6 a 7 años			Total de 1 a 7 años			Total general		
	Varones	Hembras	Total	Varones	Hembras	Total	Varones	Hembras	Total	Varones	Hembras	Total	Varones	Hembras	Total	Varones	Hembras	Total	Varones	Hembras	Total
	Difteria y crup	»	»	»	1	2	3	»	»	»	»	»	»	»	»	3	4	7	3	4	7
Tuberculosis de las meninges	»	»	»	»	»	»	»	»	»	1	»	1	»	»	1	»	1	1	»	1	
Atrepsia	»	»	»	»	»	»	»	»	»	»	»	»	»	»	»	1	1	2	2	4	
Meningitis	1	1	2	1	»	1	»	»	»	»	2	2	»	»	2	4	6	3	5	8	
Eclampsia	»	»	»	»	»	»	»	»	»	»	»	»	»	1	1	»	1	1	1	2	
Broncopneumonía	»	»	»	»	»	»	»	»	»	»	»	»	»	»	1	3	4	1	5	6	
Bronquitis	»	»	»	»	»	»	»	»	»	»	»	»	»	»	»	»	»	2	3	5	
Pneumonia	»	»	»	»	»	»	»	»	»	»	»	»	»	»	»	»	»	1	»	1	
Edema pulmonar	»	»	»	»	»	»	»	»	»	»	»	»	»	»	1	»	1	1	»	1	
Enfermedades del estómago	»	»	»	»	»	»	»	»	»	»	»	»	»	»	»	»	»	»	2	»	
Diarrea y enteritis en menos de 2 años	»	»	»	»	»	»	»	»	»	»	»	»	»	»	1	2	3	4	3	7	
Debilidad congénita	»	»	»	»	»	»	»	»	»	»	»	»	»	»	»	»	»	»	1	1	
Falta de desarrollo	»	»	»	»	»	»	»	»	»	»	»	»	»	»	»	»	»	»	1	2	
No averiguada	»	»	»	»	»	»	»	»	»	»	»	»	»	»	»	»	»	»	»	1	
Hernias obstrucciones intestinales	»	»	»	»	»	»	»	»	»	»	»	»	»	1	1	»	1	1	»	1	
TOTALES.	1	1	2	2	2	4	»	»	»	1	2	3	»	2	2	9	16	25	23	28	51

CUADRO NUM. 7

CLASIFICACION DE LOS MATRIMONIOS
por el estado civil de los contrayentes

PARROQUIAS	Soltero con soltera	Soltero con viuda	Viudo con soltera	Viudo con viuda	TOTAL
Santa Maria	31	»	2	»	33
Ayuda parroquia de la Concepción . .	8	»	»	»	8
Nuestra Señora del Carmen	27	»	1	»	28
San Francisco.	20	1	2	»	23
San Clemente.	5	»	»	»	5
Comandancia de Ingenieros	»	»	»	»	»
Comandancia de Artilleria	»	»	»	»	»
Regimiento de Infanteria Mahón n.º 63 .	1	»	»	»	1
Regimiento de Infantería Menorca n.º 70.	»	»	»	»	»
Castrense de la Plaza.	1	»	»	»	1
Hospital Militar	»	»	»	»	»
Fortaleza de Isabel II.	»	»	»	»	»
Matrimonios no canónicos.	13	»	»	»	13
TOTALES .	106	1	5	»	112

CUADRO NUM. 9

Proporción de la natalidad y mortalidad por cada 1,000 habitantes durante el año 1913

NATALIDAD		
Distritos	Nacimientos	Proporción
Primero	87	27'196
Segundo	91	23'587
Tercero	95	24'747
Cuarto	125	23'399

MORTALIDAD		
Distritos	Defunciones	Proporción
Primero	54	16'880
Segundo	77	19'959
Tercero	62	16'150
Cuarto	74	13'853

CUADRO NÚM. 8

Resumen general de habitantes del distrito municipal de Mahón, según el padrón rectificado en 31 diciembre de 1913.

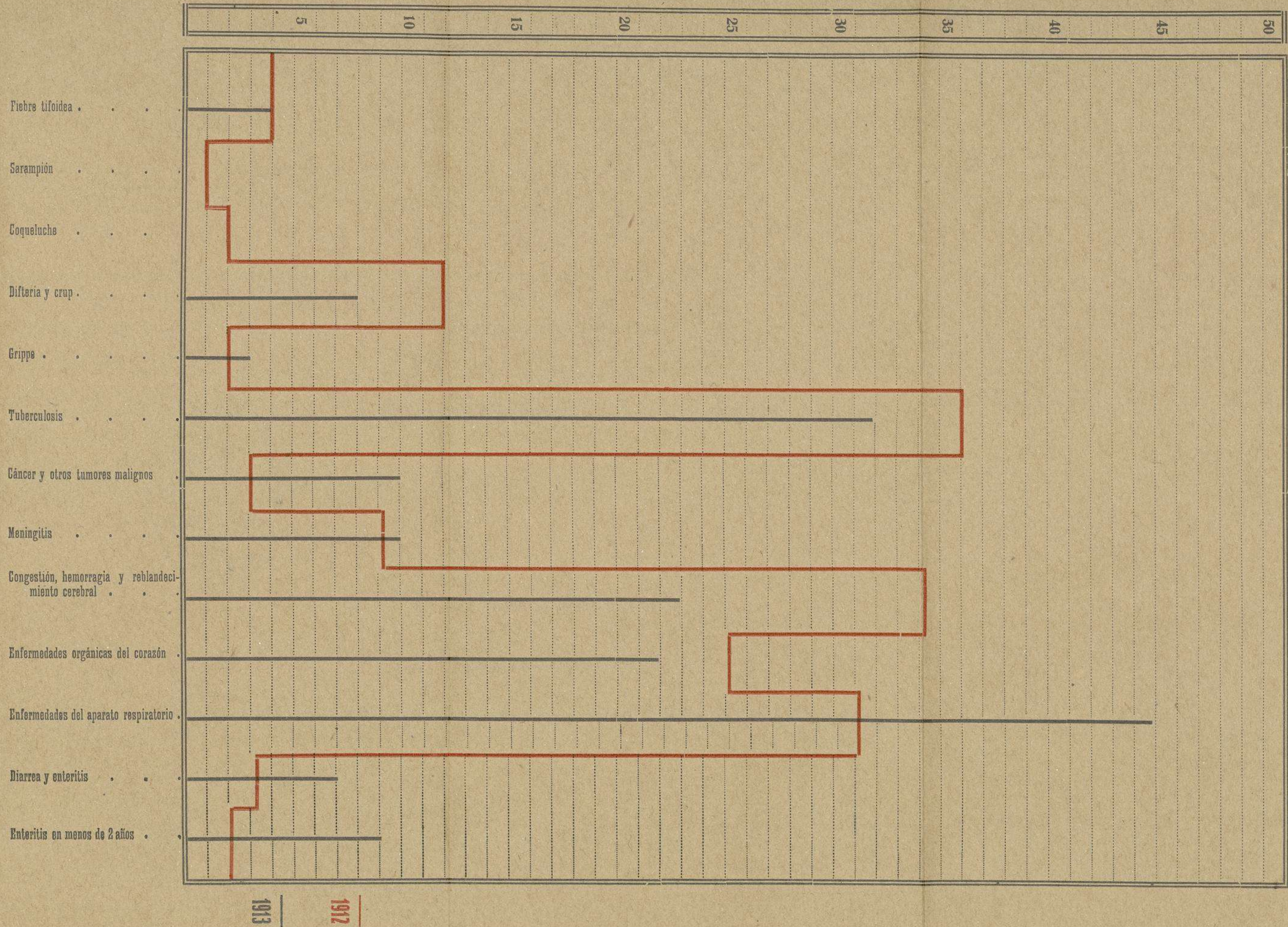
DISTRITOS	ESTADO						TOTAL
	CASADOS		VIUDOS		SOLTEROS		
	V.	H.	V.	H.	V.	H.	
Primero	664	771	65	247	723	829	3,199
Segundo	722	728	79	298	960	1,071	3,858
Tercero	779	775	74	174	1,057	980	3,839
Cuarto	767	767	89	224	1,135	1,144	4,126
Militares y familias	56	»	»	»	1,160	»	1,216
Totales.	2,988	2,941	307	943	5,035	4,024	16,238

DISTRITOS	Clasificación como habitantes						TOTAL
	VECINOS		DOMI- CILIADOS		TRANSEUN- TES		
	V.	H.	V.	H.	V.	H.	
Primero	994	1,201	457	546	1	»	3,199
Segundo	1,020	1,298	735	795	6	4	3,858
Tercero	1,053	580	862	1.342	1	1	3,839
Cuarto	1,001	1,136	985	1,004	»	»	4,126
Militares y familias	»	»	1,216	»	»	»	1,216
Totales.	4,068	4,215	4,255	3,687	8	5	16,238

Proporción de la natalidad en un año por 1,000 habitantes 24'510
 Id. de la mortalidad id. 1,000 id. 16'443

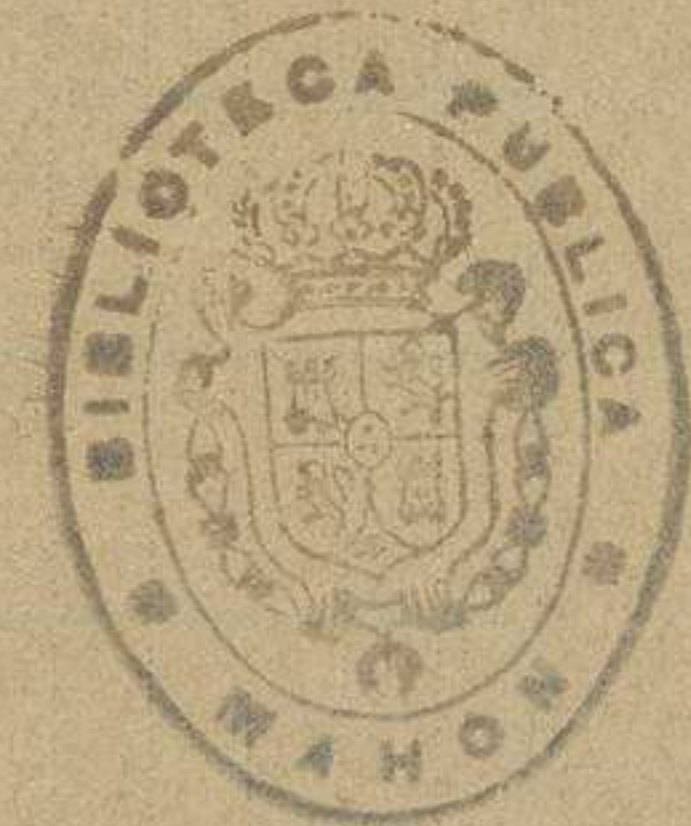
CUADRO NUM. 10

Principales causas de defunción en el año de 1913 y comparación con el de 1912



1913

1912



CUADRO NÚM. 11

ESTADÍSTICA de los matrimonios, nacimientos y defunciones que han ocurrido en Ciudadela, Alayor, Mercadal, Villa-Carlos, Ferrerías, San Luis, San Cristóbal, Fornells y San Juan dels Horts, durante el año de 1913.

M A T R I M O N I O S		Núm.	
Parroquia de Nuestra Señora del Rosario, de Ciudadela.		2	00
Id. de San Francisco, de Ciudadela		3	00
Id. de Santa Eulalia, de Alayor.		3	00
Id. de San Martín, de Mercadal.		1	06
Id. de Nuestra Señora del Rosario, de Villa-Carlos.		1	06
Id. de San Bartolomé, de Ferrerías		1	07
Id. de San Luis		1	00
Id. de San Cristóbal.		1	07
Id. de San Antonio Abad, de Fornells.		1	00
Id. de San Juan dels Horts,		1	00
Matrimonios no canónicos en Villa-Carlos		1	00
Id. id. en Alayor		1	02
Número total de MATRIMONIOS.		159	
N A C I M I E N T O S		Varones	Hembras
Parroquia de Nuestra Señora del Rosario, de Ciudadela		55	52
Id. de San Francisco, de Ciudadela		57	44
Id. Castrense en Ciudadela.		6	1
Id. de Santa Eulalia, de Alayor		66	45
Id. de San Martín, de Mercadal		15	10
Id. de Nuestra Señora del Rosario, de Villa-Carlos (1)		21	32
Id. Castrense en Villa-Carlos.		5	7
Id. de San Bartolomé, de Ferrerías.		30	29
Id. de San Luis.		20	13
Id. de San Cristóbal.		18	23
Id. de San Antonio Abad, de Fornells		13	2
Id. de San Juan dels Horts.		1	0
Número total de BAUTISMOS.		307	268
No bautizados en Villa-Carlos.		6	4
Id. en Alayor		2	2
Número total de NACIMIENTOS.		315	274
D E F U N C I O N E S		Adultos	Párvulos
Parroquia de Nuestra Señora del Rosario, de Ciudadela		57	20
Id. de San Francisco, de Ciudadela		46	13
Id. de Santa Eulalia, de Alayor		50	16
Id. de San Martín, de Mercadal		10	3
Id. de Nuestra Señora del Rosario, de Villa-Carlos		24	9
Id. Castrense en Villa-Carlos		1	3
Id. de San Bartolomé, de Ferrerías		15	14
Id. de San Luis		29	9
Id. de San Cristóbal.		18	6
Id. de San Antonio Abad, de Fornells		4	3
Id. de San Juan dels Horts.		1	1
Enterramientos en el Cementerio Civil de Villa-Carlos		2	0
Id. id. id. de San Luis		1	1
Número total de DEFUNCIONES.		258	98
RESUMEN	Número total de NACIMIENTOS	589	
	Número total de DEFUNCIONES	356	
	Diferencia en favor de los NACIMIENTOS	233	

(1) En el libro de bautismos de aquella parroquia aparecen dos más, porque figura uno que nació en 1912 y otro nacido en la Habana en 1910.

ESTADÍSTICA de los enterramientos verificados en el
Defunciones clasificadas por sexos y edades,

Cementerio Católico de Alayor durante el año 1913
con expresión de las causas que las ocasionaron

	Menos de 1 año		De 1 a 4 años		De 5 a 10 años		De 11 a 18 años	
	V.	H.	V.	H.	V.	H.	V.	H.
Enfermedades generales								
Difteria	»	»	1	»	»	»	»	»
Coqueluche	»	»	»	1	»	»	»	»
Grippe	»	»	»	»	»	»	»	»
Tuberculosis pulmonar	»	»	»	»	»	»	»	1
Tuberculosis de la laringe	»	»	»	»	»	»	»	»
Otras tuberculosis	»	»	»	»	»	»	»	»
Tétanos	1	»	»	»	»	»	»	»
Diabetes	»	»	»	»	»	»	»	»
Inanición	»	»	»	»	»	»	»	»
Enfermedades del sistema nervioso								
Mielitis crónica	»	»	»	»	»	»	»	»
Encefalitis	1	»	»	»	»	»	»	»
Meningitis	»	1	»	»	»	»	»	»
Congestión, hemorragia y reblandecimiento cereb.	»	»	»	»	»	»	»	»
Enfermedades del aparato circulatorio								
Endocarditis crónica	»	»	»	»	»	»	»	»
Arteriosclerosis	»	»	»	»	»	»	»	»
Aneurisma aórtico	»	»	»	»	»	»	»	»
Parálisis cardíaca	»	»	»	»	»	»	»	»
Enfermedades del aparato respiratorio								
Laringo-bronquitis crónica	»	»	»	»	»	»	»	»
Catarro pulmonar	»	»	»	»	»	»	»	»
Broncopneumonía	2	»	5	1	»	»	»	»
Pneumonía	1	»	»	»	»	»	»	»
Enfermedades del aparato digestivo								
Indigestión	»	»	»	»	»	»	»	»
Cirrosis hepática	»	»	»	»	»	»	»	»
Hepatitis crónica	»	»	»	»	»	»	»	»
Enfermedades del aparato génito-urinario								
Hidropesía	»	»	»	»	»	»	»	»
Uremia	»	»	»	»	»	»	»	»
Nefritis crónica	»	»	»	»	»	»	»	»
Infección urinaria	»	»	»	»	»	»	»	»
Vejez								
Vejez	»	»	»	»	»	»	»	»
Debilidad senil y caquexia senil	»	»	»	»	»	»	»	»
Primera infancia								
Falta de viabilidad	2	»	»	»	»	»	»	»
Accidentes desgraciados								
Asfixia por inmersión	»	»	»	»	»	»	»	»
TOTALES.	7	1	6	2	»	»	»	1

	De 19 a 26 años		De 27 a 36 años		De 37 a 48 años		De 49 a 60 años		De 61 a 70 años		De 71 a 80 años		De 81 a 90 años		De 91 a 99 años		Total de		Total general
	V.	H.	V.	H.	V.	H.	V.	H.	V.	H.	V.	H.	V.	H.	V.	H.	V.	H.	
»	»	»	»	»	»	»	»	»	»	»	»	»	»	»	»	»	1	»	1
»	»	»	»	»	»	»	»	»	»	»	»	»	»	»	»	»	»	1	1
»	»	»	»	»	»	1	»	1	»	»	»	»	»	»	»	»	2	»	2
»	»	»	1	1	»	»	»	»	»	»	»	»	»	»	»	»	1	1	2
1	»	»	»	»	»	»	»	»	»	»	»	»	»	»	»	»	1	»	1
»	»	»	»	»	»	»	1	»	1	»	»	»	»	»	»	»	1	1	2
»	»	»	»	»	»	»	»	»	»	1	»	»	»	»	»	»	1	»	1
»	»	»	»	»	»	»	1	»	»	»	»	»	»	»	»	»	»	1	1
»	»	»	»	»	»	»	»	»	1	1	1	»	»	»	»	»	2	1	3
»	»	»	»	»	»	»	»	»	»	»	»	»	1	»	»	»	»	2	2
»	»	»	»	»	»	»	1	»	1	»	»	»	»	1	»	»	»	»	2
»	»	»	»	»	»	»	»	»	»	1	»	»	»	»	»	»	1	»	1
»	»	»	»	»	»	»	»	»	»	»	1	»	»	»	»	»	»	1	1
»	»	»	»	»	»	»	»	»	»	»	»	»	»	»	»	»	»	1	1
»	»	»	»	»	»	»	»	»	»	»	1	»	»	»	»	»	»	1	1
»	»	»	»	»	»	»	»	»	»	»	»	»	»	»	»	»	»	1	1
»	»	»	»	»	»	»	»	»	»	»	»	»	»	»	»	»	»	2	1
»	»	»	»	»	»	»	»	»	»	»	»	»	2	2	»	1	2	3	5
»	»	»	»	»	»	»	»	»	»	»	»	»	»	»	»	»	2	»	2
»	»	»	»	»	»	»	»	»	»	»	1	»	»	»	»	»	1	»	1
TOTALES.	1	»	2	1	2	2	5	1	5	8	9	»	4	6	»	3	41	25	66

CUADRO

ESTADÍSTICA de los enterramientos verificados en el
Defunciones clasificadas por sexos y edades,

NUM. 14

Cementerio Católico de Mercadal durante el año 1913
con expresión de las causas que las ocasionaron

	Menos de 1 año		De 1 a 4 años		De 5 a 10 años		De 11 a 18 años	
	V.	H.	V.	H.	V.	H.	V.	H.
Enfermedades generales								
Tuberculosis	»	»	»	»	»	»	»	»
Sarcoma del píloro	»	»	»	»	»	»	»	»
Lupus generalizado	»	»	»	»	»	»	»	»
Tabes mesentérica	»	»	1	»	»	»	»	»
Enfermedades del sistema nervioso								
Embolia cerebral	»	»	»	»	»	»	»	»
Hemorragia cerebral	»	»	»	»	1	»	»	»
Reblandecimiento cerebral	»	»	»	»	»	»	»	»
Enfermedades del aparato circulatorio								
Insuficiencia del miocardio.	»	»	»	»	»	»	»	»
Enfermedades del aparato respiratorio								
Parálisis bronquial	»	»	»	»	»	»	»	»
Estado puerperal								
Septicemia puerperal.	»	»	»	»	»	»	»	»
Vejez								
Senectud	»	»	»	»	»	»	»	»
Primera infancia								
Mala conformación del intestino recto	»	1	»	»	»	»	»	»
TOTALES.	»	1	1	»	1	»	»	»

	De 19 a 26 años		De 27 a 36 años		De 37 a 48 años		De 49 a 60 años		De 61 a 70 años		De 71 a 80 años		De 81 a 90 años		De 91 a 99 años		Total de		Total general	
	V.	H.	V.	H.	V.	H.	V.	H.	V.	H.	V.	H.	V.	H.	V.	H.	V.	H.		
»	»	»	»	»	»	»	»	1	»	»	»	»	»	»	»	»	»	»	1	1
»	»	»	»	»	»	»	»	»	1	»	»	»	»	»	»	»	»	»	1	1
»	»	»	»	»	»	1	»	»	»	»	»	»	»	»	»	»	»	»	»	1
»	»	»	»	»	»	»	»	»	»	»	»	»	»	»	»	»	»	»	1	»
»	»	»	»	»	»	»	»	1	»	»	»	»	»	»	»	»	»	»	»	1
»	»	»	»	»	»	»	»	»	»	»	»	»	»	»	»	»	»	»	»	1
»	»	»	»	»	»	»	»	»	»	»	»	»	»	»	»	»	»	»	»	1
»	»	»	»	»	»	»	»	»	»	»	»	»	»	»	»	»	»	»	»	1
»	»	»	»	»	»	»	»	»	»	»	»	»	»	»	»	»	»	»	»	1
»	1	»	1	»	»	»	»	»	»	»	»	»	»	»	»	»	»	»	»	2
»	»	»	»	»	»	»	»	»	»	»	»	»	»	»	»	»	»	»	»	1
»	1	»	1	»	1	»	1	3	1	»	»	»	»	2	»	»	»	»	4	9
																				13

NOTA. — No figuran en este cuadro las dos defunciones ocurridas este año en la parroquia de causa del fallecimiento.

San Juan dels Horts, por no haber llegado a nuestro poder, al formar esta estadística, la edad y

CUADRO

ESTADÍSTICA de los enterramientos verificados en el Defunciones clasificadas por sexos y edades,

	Menos de 1 año		De 1 a 4 años		De 5 a 10 años		De 11 a 18 años	
	V.	H.	V.	H.	V.	H.	V.	H.
Enfermedades generales								
Tuberculosis	»	»	»	»	»	»	»	2
Tuberculosis de la laringe	»	»	»	»	»	»	»	»
Tuberculosis pulmonar	»	»	»	»	»	»	»	»
Tuberculosis intestinal	»	»	»	»	»	»	»	»
Coqueluche	1	»	»	»	»	»	»	»
Viruela	1	»	»	»	»	»	»	»
Atrepsia	1	»	»	»	»	»	»	»
Difteria	»	»	»	»	»	»	»	1
Flemón difuso	»	»	»	»	»	»	»	»
Enfermedades del sistema nervioso								
Mielitis	»	»	»	»	»	»	»	»
Hemorragia cerebral	»	»	»	»	»	»	»	»
Meningitis	1	»	»	1	»	»	»	»
Apoplejía	»	»	»	»	»	»	»	»
Enfermedades del aparato respiratorio								
Broncopneumonia	»	»	»	1	»	»	»	»
Bronquitis capilar	1	»	»	»	»	»	»	»
Pulmonía	»	»	»	»	»	»	»	»
Derrame pleurítico	»	»	»	»	»	»	»	»
Enfermedades del aparato circulatorio								
Miocarditis	»	»	»	»	»	»	»	»
Endocarditis	»	»	»	»	»	»	»	»
Dilatación cardíaca	»	»	»	»	»	»	»	»
Enfermedades del aparato digestivo								
Gastro enteritis	»	»	»	»	»	»	»	»
Neoplasia abdominal	»	»	»	»	»	»	»	»
Fiebre gástrica	»	»	»	»	»	»	»	»
Vejez								
Catarro senil	»	»	»	»	»	»	»	»
Vejez	»	»	»	»	»	»	»	»
Recién nacidos								
Hemorragia intestinal	1	»	»	»	»	»	»	»
Falta de desarrollo	»	1	»	»	»	»	»	»
Accidentes desgraciados								
Herida de arma disparada	»	»	»	»	»	»	»	»
TOTALES.	6	1	»	2	»	»	»	3

NOTAS. — 1.^a En este cuadro figuran los enterramientos de Margarita Baüer Orfila y Miguel cuales fueron enterrados por haber fallecido sin bautismo, en el departamento destinado a los que el presente estado.

NUM. 17

Cementerio Católico de San Luis durante el año 1913 con expresión de las causas que las ocasionaron

	De 19 a 26 años		De 27 a 36 años		De 37 a 48 años		De 49 a 60 años		De 61 a 70 años		De 71 a 80 años		De 81 a 90 años		De 91 a 99 años		Total de		Total general
	V.	H.	V.	H.	V.	H.	V.	H.	V.	H.	V.	H.	V.	H.	V.	H.	V.	H.	
»	»	»	»	»	»	»	»	»	»	»	»	»	»	»	»	»	»	2	2
»	»	»	»	»	»	»	1	»	»	»	»	»	»	»	»	»	»	1	»
»	1	»	1	»	»	»	»	»	»	»	»	»	»	»	»	»	»	»	2
»	»	1	»	»	»	»	»	»	»	»	»	»	»	»	»	»	»	1	»
»	»	»	»	»	»	»	»	»	»	»	»	»	»	»	»	»	»	1	»
»	»	»	»	»	»	»	»	»	»	»	»	»	»	»	»	»	»	1	»
»	»	»	»	»	»	»	»	»	»	»	»	»	»	»	»	»	»	1	»
»	»	»	»	»	»	»	»	»	»	»	»	»	»	»	»	»	»	1	»
»	»	»	»	»	»	»	»	»	»	»	»	»	»	»	»	»	»	1	»
»	»	»	»	»	»	»	»	»	»	»	»	»	»	»	»	»	»	2	»
»	»	»	»	»	»	»	»	»	»	»	»	»	»	»	»	»	»	1	1
»	»	»	»	»	»	»	»	»	»	»	»	»	»	»	»	»	»	1	1
»	»	»	»	»	»	»	»	»	»	»	»	»	»	»	»	»	»	1	1
»	»	»	»	»	»	»	»	»	»	»	»	»	»	»	»	»	»	1	»
»	»	»	»	»	»	»	»	»	»	»	»	»	»	»	»	»	»	1	»
»	»	»	»	»	»	»	»	»	»	»	»	»	»	»	»	»	»	1	»
»	1	2	1	1	3	4	»	1	1	3	5	3	2	1	»	»	21	19	40

Pons Cardona, vecinos de Mahón. — 2.^a En el transcurso de este año ha habido tres abortos, los mueren sin este sacramento y son hijos de padres católicos, no figurando, por consiguiente, éstos en

CUADRO

ESTADÍSTICA de los enterramientos verificados en el Defunciones clasificadas por sexos y edades,

	Menos de 1 año		De 1 a 4 años		De 5 a 10 años		De 11 a 18 años	
	V.	H.	V.	H.	V.	H.	V.	H.
Enfermedades generales								
Difteria	»	»	1	»	»	1	»	»
Tuberculosis	»	»	»	»	»	»	»	»
Cáncer	»	»	»	»	»	»	»	»
Atrepsia	»	1	»	»	»	»	»	»
Enfermedades del sistema nervioso								
Meningitis	»	1	»	»	»	»	»	»
Reblandecimiento cerebral	»	»	»	»	»	»	»	»
Enfermedades del aparato respiratorio								
Bronquitis crónica	»	»	»	»	»	»	»	»
Pulmonía	»	»	»	»	»	»	»	»
Broncopneumonía	»	»	»	»	»	»	»	»
Enfermedades del aparato circulatorio								
Insuficiencia cardíaca	»	»	»	»	»	»	»	»
Enfermedades del aparato digestivo								
Cirrosis hepática	»	»	»	»	»	»	»	»
Enfermedades del aparato génito-urinario								
Mal de Bright	»	»	»	»	»	»	»	»
Septicemia puerperal	»	»	»	»	»	»	»	»
Primera infancia								
Debilidad congénita	»	2	»	»	»	»	»	»
Vejez	»	»	»	»	»	»	»	»
TOTALES.	»	4	1	»	»	1	»	»

NOTA. — En este cuadro no figura la inhumación del cadáver de doña Angela Costabella y

NUM. 18

Cementerio Católico de San Cristóbal durante el año 1913 con expresión de las causas que las ocasionaron

De 19 a 26 años		De 27 a 36 años		De 37 a 48 años		De 49 a 60 años		De 61 a 70 años		De 71 a 80 años		De 81 a 90 años		De 91 a 99 años		Total de		Total general
V.	H.	V.	H.	V.	H.	V.	H.	V.	H.	V.	H.	V.	H.	V.	H.	V.	H.	
»	»	»	»	»	»	»	»	»	»	»	»	»	»	»	»	1	1	2
»	»	»	»	»	1	»	»	»	»	»	»	»	»	»	»	»	1	1
»	»	»	»	»	1	»	»	»	»	»	»	»	»	»	»	»	1	1
»	»	»	»	»	»	»	»	»	»	»	»	»	»	»	»	»	1	1
»	»	»	»	»	»	»	»	»	»	2	»	»	»	»	»	2	»	2
»	»	»	»	»	»	»	»	»	1	»	»	»	»	»	»	»	1	1
»	»	»	»	»	»	»	»	»	»	1	»	»	»	»	»	»	1	1
»	»	»	»	»	»	1	»	»	»	»	»	»	»	»	»	2	»	2
»	»	»	»	»	»	»	»	»	»	1	»	1	»	»	»	1	1	2
1	1	»	»	1	3	1	1	»	1	5	2	»	1	»	»	9	14	23

Roselló, fallecida en este término parroquial el día 3 de junio y trasladado al Cementerio de Mahón.

CUADRO

**ESTADÍSTICA de los enterramientos verificados en el
Defunciones clasificadas por sexos y edades,**

	Menos de 1 año		De 1 a 4 años		De 5 a 10 años		De 11 a 18 años	
	V.	H.	V.	H.	V.	H.	V.	H.
Enfermedades generales								
Tuberculosis galopante	»	»	»	»	»	»	»	»
Enfermedades del sistema nervioso								
Apoplejía	»	»	»	»	»	»	»	»
Enfermedades del aparato respiratorio								
Hemoptisis	»	»	»	»	»	»	»	»
Broncopneumonía	»	»	»	1	»	»	»	»
Apoplejía pulmonar	»	»	»	»	»	»	»	»
Enfermedades del aparato digestivo								
Diarrea o enteritis en menos de dos años	1	»	1	»	»	»	»	»
TOTALES.	1	»	1	1	»	»	»	»

NUM. 19

**Cementerio Católico de Fornells durante el año 1913
con expresión de las causas que las ocasionaron**

	De 19 a 26 años		De 27 a 36 años		De 37 a 48 años		De 49 a 60 años		De 61 a 70 años		De 71 a 80 años		De 81 a 90 años		De 91 a 99 años		Total de		Total general
	V.	H.	V.	V.	V.	H.	V.	H.	V.	H.	V.	H.	V.	H.	V.	H.	V.	H.	
»	»	»	»	»	»	»	1	»	»	»	»	»	»	»	»	»	1	»	1
»	»	»	»	»	»	»	»	»	»	»	»	»	»	1	»	»	»	1	1
»	»	»	»	»	»	»	»	»	1	»	»	»	»	»	»	»	»	1	1
»	»	»	»	»	»	»	»	»	»	»	»	»	»	»	»	»	2	»	2
»	»	»	»	»	»	»	1	»	1	1	»	»	»	1	»	»	4	3	7

CUADRO NUM. 20

CLASIFICACION DE LOS MATRIMONIOS

ocurridos en Ciudadela, Alayor, Mercadal, Villa-Carlos, Ferrerías, San Luis, San Cristóbal, Fornells y San Juan dels Horts, por el estado civil de los contrayentes.

PARROQUIAS	Soltero con soltera	Soltero con viuda	Viudo con soltera	Viudo con viuda	TOTAL
Nuestra Señora del Rosario, de Ciudadela	21	2	5	»	28
San Francisco, de Ciudadela	34	»	4	»	38
Santa Eulalia, de Alayor	37	1	»	»	38
San Martín, de Mercadal	5	»	1	»	6
Nuestra Señora del Rosario, de Villa-Carlos	15	»	1	»	16
San Bartolomé, de Ferrerías	7	»	»	»	7
San Luis	8	»	»	»	8
San Cristóbal	7	»	»	»	7
San Antonio Abad, de Fornells.	8	»	»	»	8
San Juan dels Horts	»	»	»	»	»
No canónicos en Villa-Carlos	1	»	»	»	1
Id. en Alayor	2	»	»	»	2
TOTALES.	145	3	11	»	159



Erratas

Después de impresos los cuadros que preceden, se notaron las siguientes:

Cuadro núm. 3, en el mes de junio, en la casilla del primer departamento, aparecen 7, debiendo ser 6.

Cuadro núm. 8, distrito primero, casados H., dice 771, debiendo leerse 671.

Cuadro núm. 12, enfermedades del corazón, de 49 a 60 años, hembras, aparece en blanco, debiendo ser 1.

Cuadro núm. 15, total de H., figura 21 debiendo ser 22, y en el total general dice 35, debiendo ser 36.

