



SOGGERESA Avenida Pi y Margall, 7. (Gran Vía) MADRID

N.º *V.º* *Patio de una casa*
casale



80

SOGERESA Avenida Pi y Margall, 7. (Gran Vía) MADRID

N.º 8

*Historias - Museo de
la Puerta de Carrión
Madrid*

SOGERESA Avenida Pi y Margall, 7. (Gran Vía) MADRID

N.º 24 - Sepulcros excavados en la
roca de Speanlut en Egipto



SOGERESA Avenida Pi y Margall, 7. (Gran Vía) MADRID

N.º 86

Abelilla Plaza de España

na.

Atencia



SOGERESA Avenida Pí y Margall, 7. (Gran Vía) MADRID

N.º 88

Melilla -
Vista General



SOGERESA Avenida Pi y Margall, 7. (Gran Vía) MADRID

N.º 93. *Yeturum.*

Calle a el barrio Mor



SOGERESA, Avenida Pi y Margall, 7. (Gran Vía) MADRID

N.º 99

*venta vista general pozo y mon
de Hencho*



SOGERESA Avenida Pi y Margall, 7. (Gran Vía) MADRID

N.º 102 - El Ho a la zona
española



Africa
SOGERESA Avenida Pi y Margall, 7. (Gran Vía) MADRID

N.º

*196 - Mesquita del Sultan
Hasan. El Cairo (Egipto)*



SOGERESA Avenida Pi y Margall, 7. (Gran Vía) MADRID

N.º 225. *El culto a los muertos
en Egipto*



SOGERESA Avenida Pi y Margall, 7. (Gran Vía) MADRID

N.º 239. - *Procurantes de Pisco y
Rosifino (Egipto)*



SOGERESA Avenida Pi y Margall, 7. (Gran Vía) MADRID

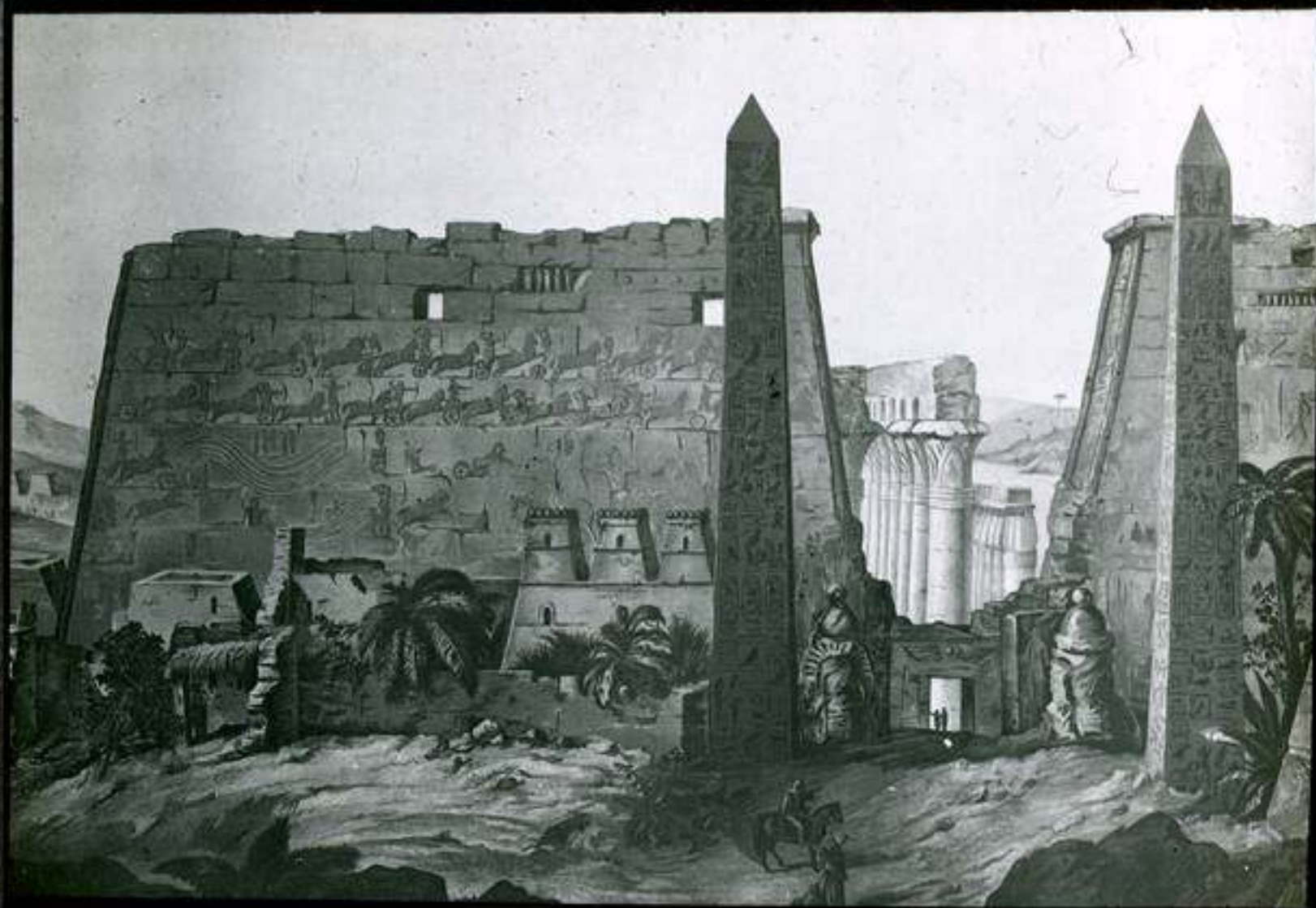
N.º 2.47 *Los colosos de Mem-*

non (Tebas) Egipto



SOGERESA Avenida Pi y Margall, 7. (Gran Vía) MADRID

N.º 249 - Templo de Luxor
Egipto (Telón)



SOGERESA Avenida Pi y Margall, 7. (Gran Vía) MADRID

N.º 264 - *Templo de Karnak*
Egipto



SOGERESA Avenida Pi y Margall, 7. (Gran Vía) MADRID

N.º 451 *Ferrocarril aéreo a
el África Occidental*



SOGERESA Avenida Pi y Margall, 7. (Gran Vía) MADRID

N.º 578 - *El Courto (matutino)*

A. B. ...



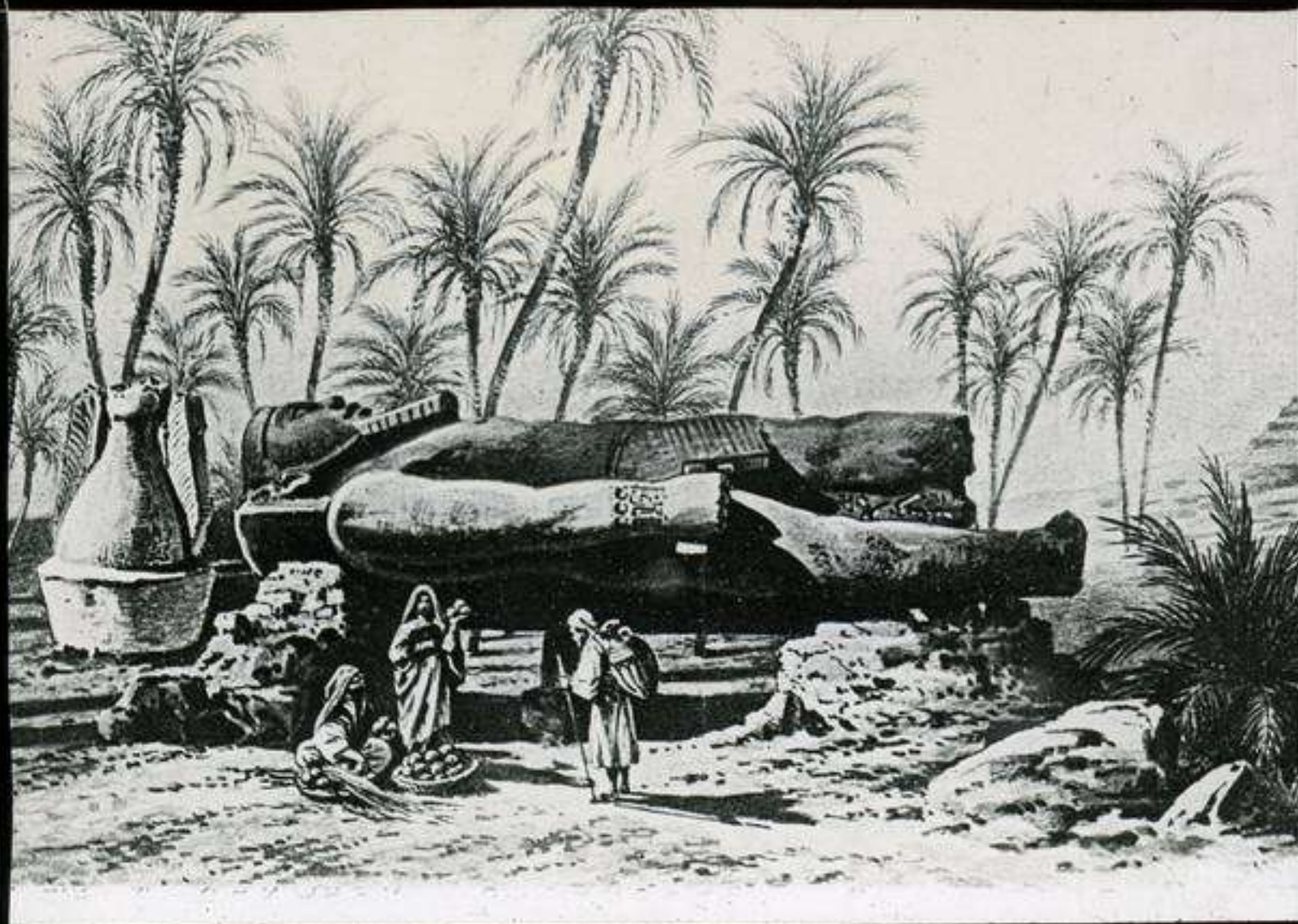
EMERSON G. ASTOR
UNIVERSITY OF CHICAGO

IES. El Greco de Toledo

SOGERESA Avenida Pi y Margall, 7. (Gran Vía) MADRID

N.º 580. Estatua de Ramsés

a Memphis (Egipto)





SOGERESA Avenida Pi y Margall, 7. (Gran Vía) MADRID

N.º 590. *Arco de la Frontera*

(Africa) Mezquita

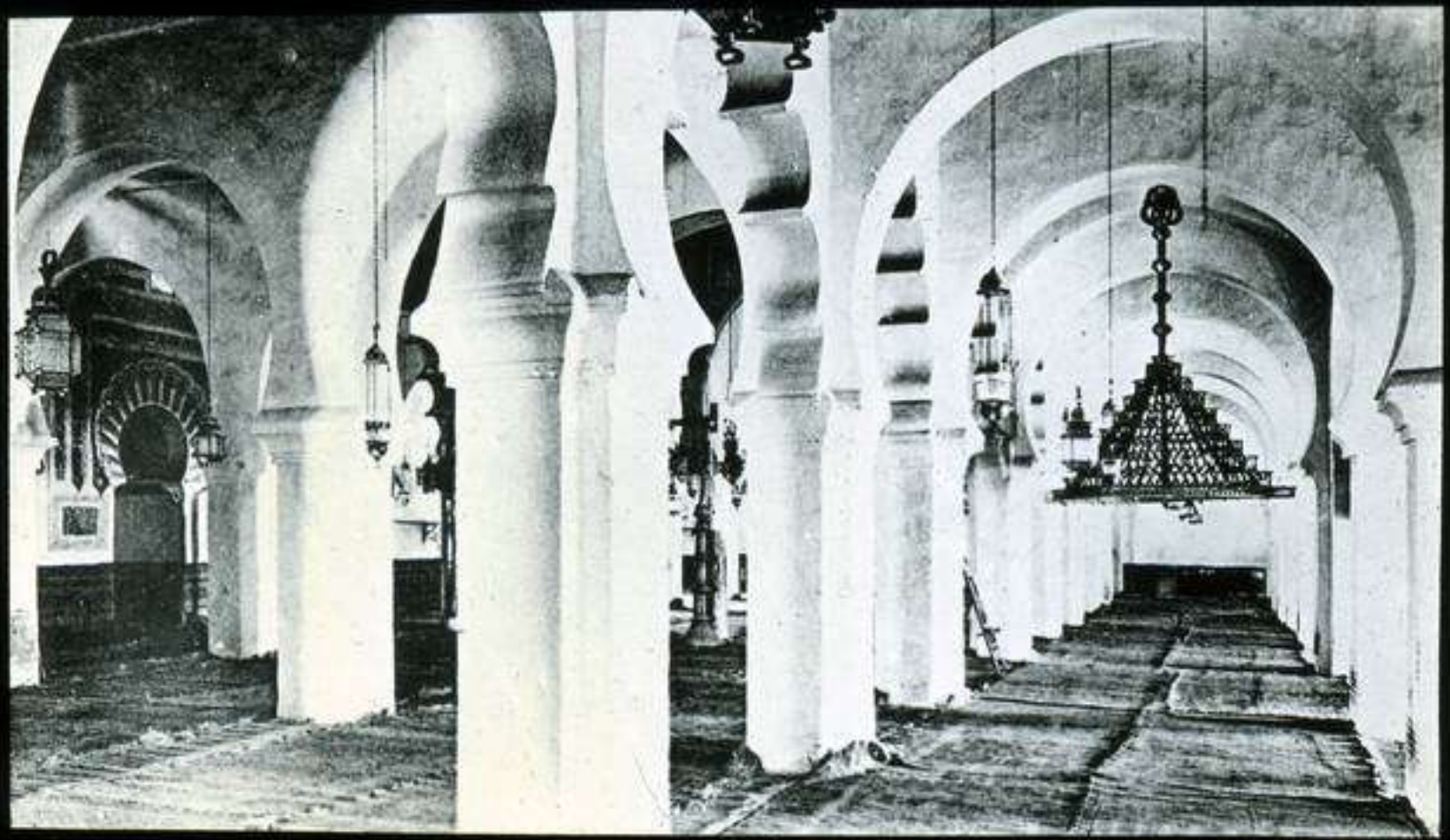
SOGERESA Avenida Pi y Margall, 7. (Gran Vía) MADRID

N.º 599

Oratorio Catedral

(Africa)





SOGERESA Avenida Pi y Margall, 7. (Gran Vía) MADRID

Ofic. N.º 519. - Almacen - Cementos
Arabe y Siti. - Muhamet e Inoussi