

SOGERESA Avenida Pi y Margall, 7. (Gran Vía) MADRID

N.º *202 - San Clemente en*

(Italia) Anagnino Roma



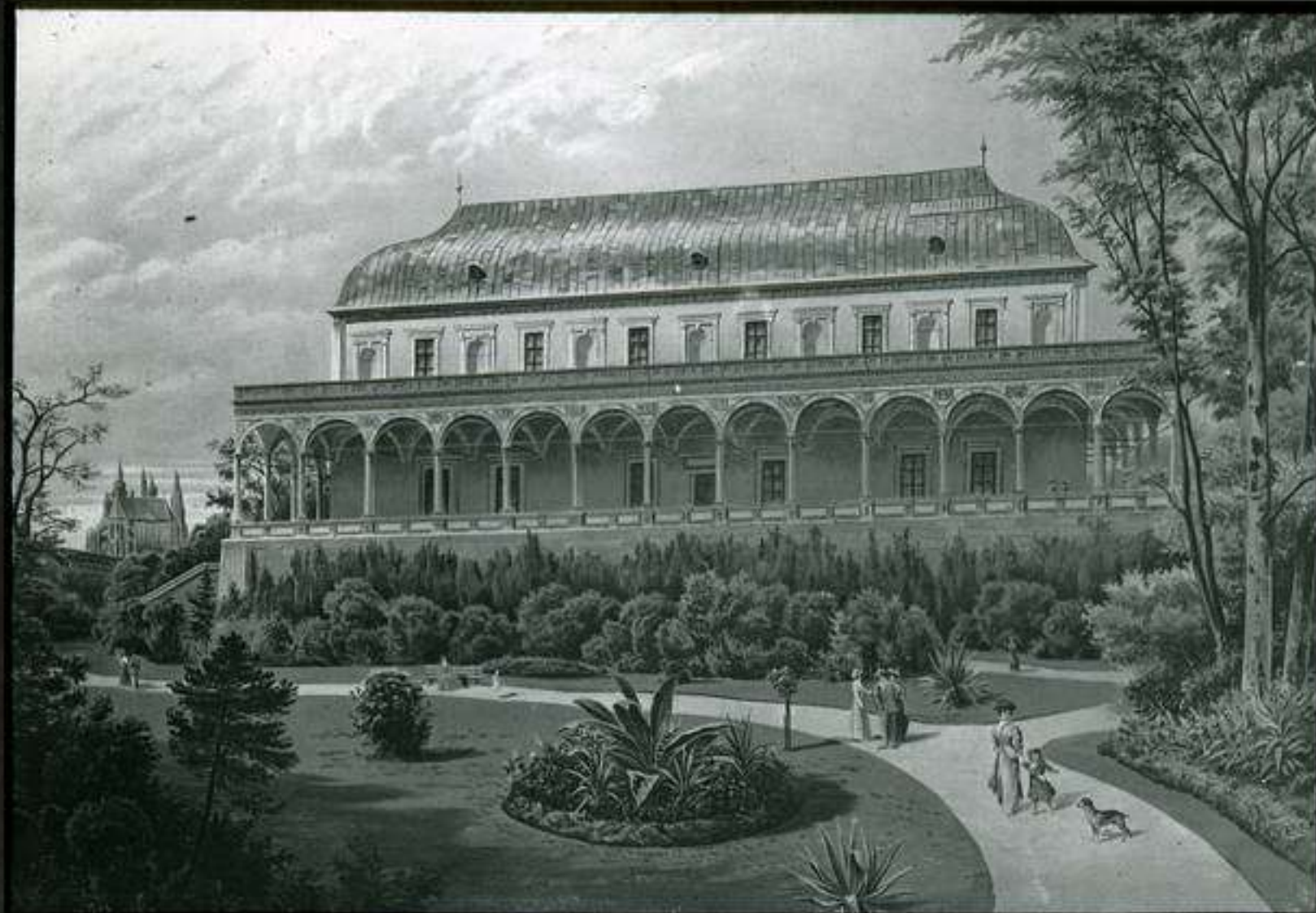
SOGERESA Avenida Pi y Margall, 7. (Gran Vía) MADRID
 N.º 252 *La invención de la imprenta*
Modernismo



MITTELALTERLICHE HANDSCHRIFTEN

SOGERESA Avenida Pi y Margall, 7. (Gran Vía) MADRID

N.º 266 - *Palacio de Behudere e*
Praga, Bohemia

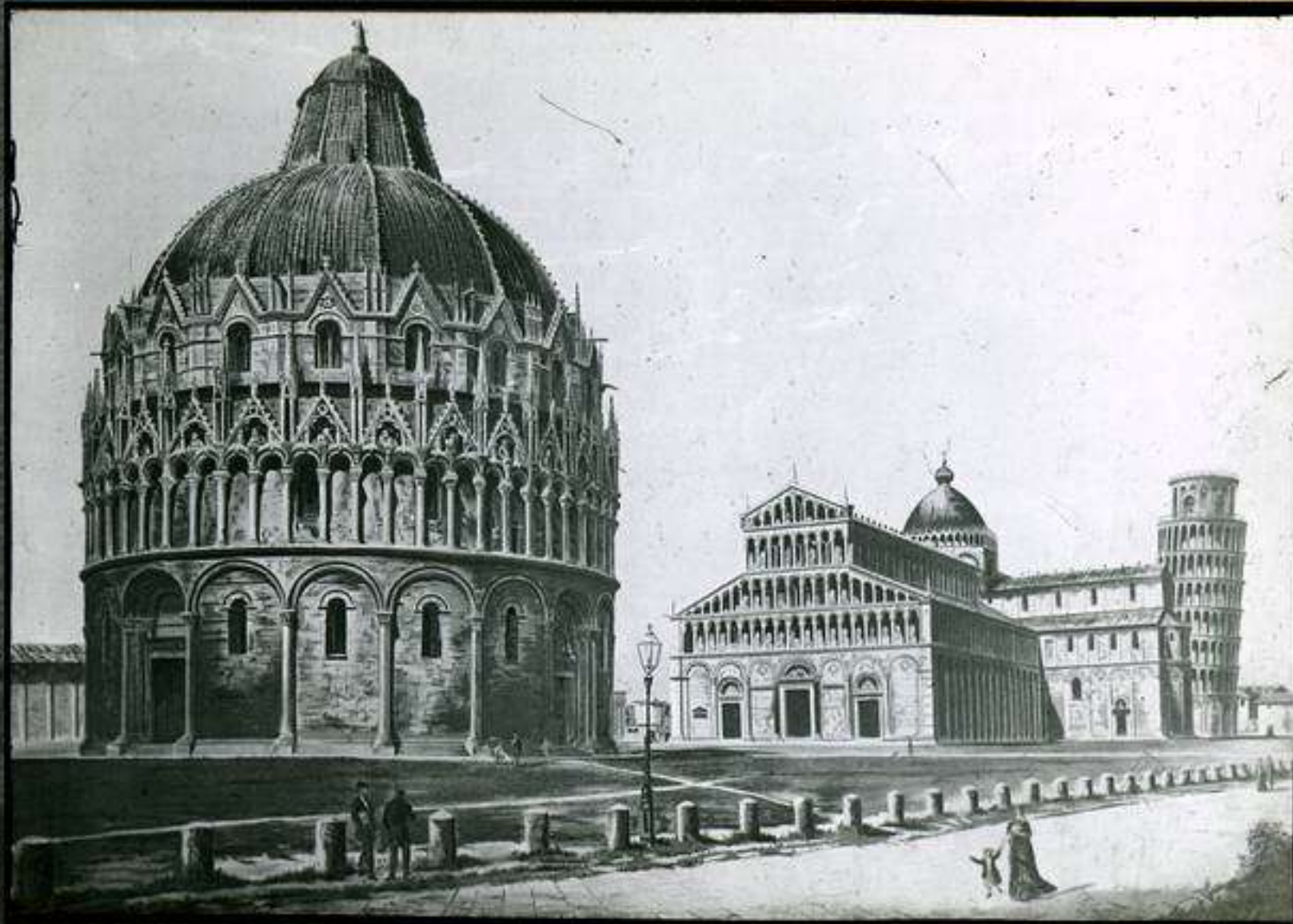


SOGERESA Avenida Pi y Margall, 7. (Gran Vía) MADRID

N.º

269 - *Catedral de Pisa*

Italia Renacimiento



SOGERESA Avenida Pi y Margall, 7. (Gran Vía) MADRID

N.º 281 -

*For. Vitale o Clavenna
(Italia)*



SOGERESA Avenida Pi y Margall, 7. (Gran Vía) MADRID

N.º 283 - *La Cartuja de Pavía*

Reproducción

(Habra)



SOGERESA Avenida Pi y Margall, 7. (Gran Vía) MADRID

N.º 301. Futuro de una ciudad
Año XV (Civilización)

