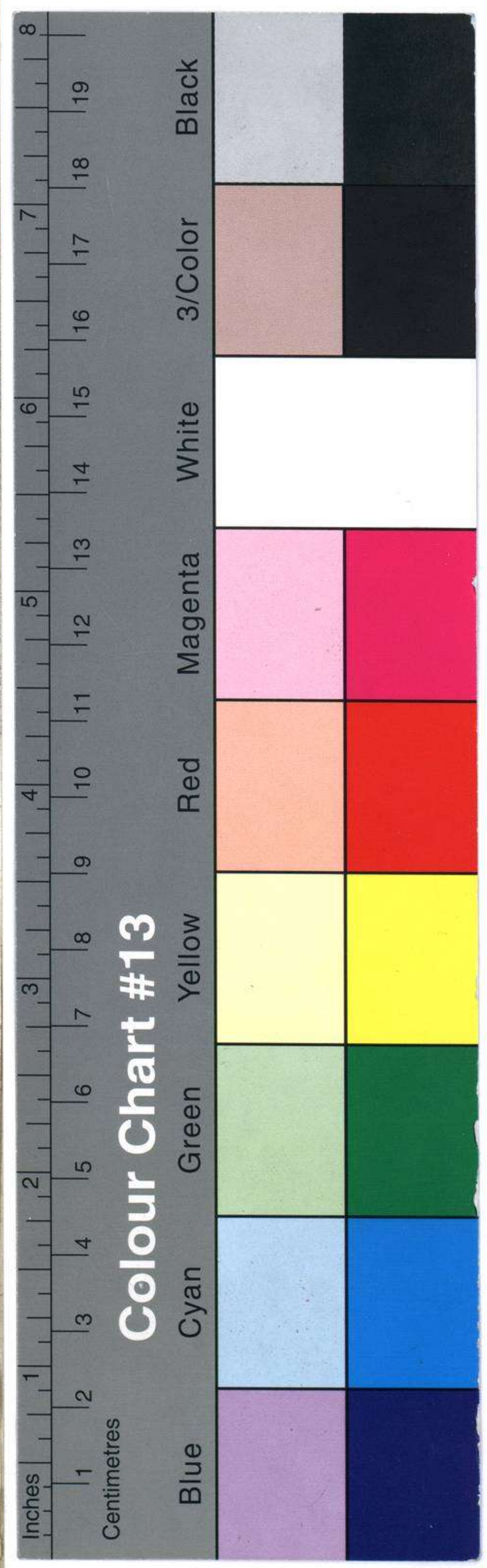


**Advertencia**

El Reyno de Irlanda llamado igualmente Hibernia, que se halla dividido en quatro partes dichas la Ultonia, la Conacia, la Lagenia, y la Momonia, y estas en pequeñas provincias que llaman Condados, es mas pingue en yerbas y animales, que en granos y frutas por ser algo frio y pantanoso. Sus Moradores agiles y robustos prefieren la Caza a la guerra, a otros ejercicios, observando las mismas leyes que en Inglaterra, de quien dependen bajo de un Virrey poderoso, que preside un Parlamento en Dublin su Capital. La Religion catholica se ha mantenido en él con tanta pureza, antes y despues de perseguida, que muchos autores han llamado a esta Isla la tierra de los Santos: su Extension de Norte a Sur sera como de 80. leguas, y de Oriente a Occidente, de una mitad, y todo su circuito de 250. viniendo a estar situada entre los 53. 40. min. y 54. 50. m. de Lon. orient. del Pico de Tenerife, y desde los 51. 13. m. de Lat. sept. hasta los 53. 21. m. de dicha altura.



**MAPA DE IRLANDA**  
 DISPUESTO Y GRAVADO POR  
 D. Juan de la Cruz Cano y Olmedilla,  
 Geografo de S.M. Individuo de la R. Academia de S. Fernando, y de la Sociedad Bascongada de los Amigos del Pais.  
 Comareglo a Observaciones Astronomicas.

- Llamada**
- ⊙ Ciudad. F. Fuerte.
  - ⊙ Villa. G. Golfo.
  - Lugar. I. Isla.
  - ⊙ Castillo. L. Lago.
  - ⊙ Arzobispado. M. Monte.
  - ⊙ Obispado. N. Nueva.
  - B. Bahía. T. Town o Ciudad.
  - C. Cabo en el Mar. S. Surgidero.
  - y Condado en Tierra. P. Puertos. P. Punta.