

PORTULANO  
*de la Península*  
**DE ESPAÑA**  
*Quaderno 1.º*  
Costa de Cataluña.

A-10.103







Portulano

*de las Costas de la Península*

**DE ESPAÑA,**

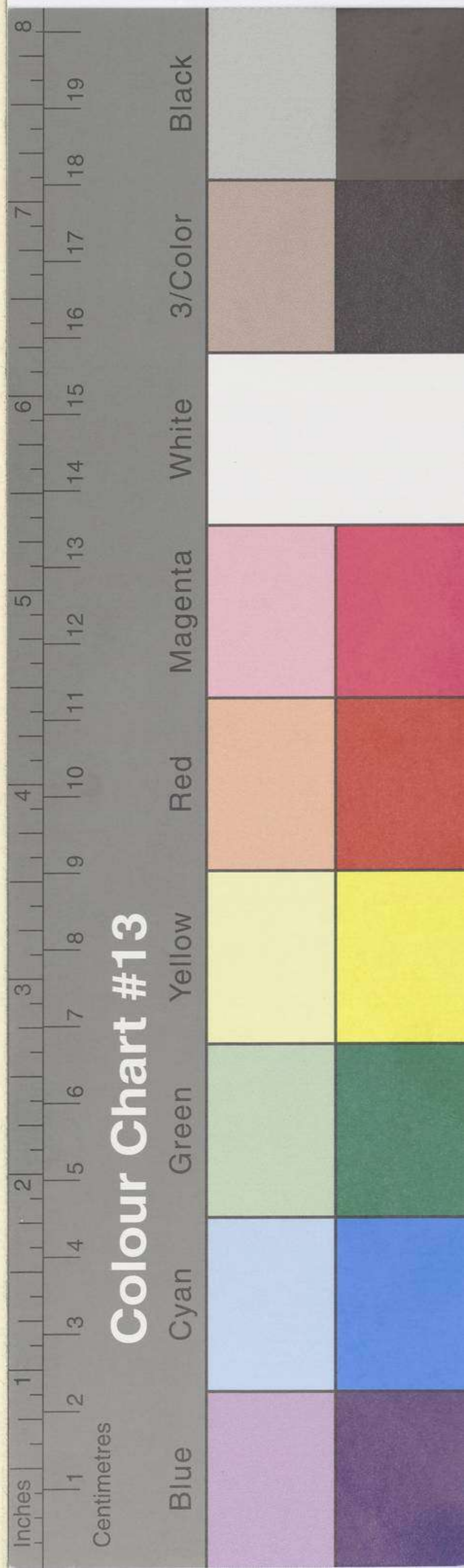
*Islas adyacentes,*

*y parte de la Costa de Africa.*

Construído y publicado

**EN LA DIRECCION HIDROGRAFICA**

*Cádiz año 1813.*









**PUERTOS DE LAS COSTAS**

**DEL**

*PRINCIPADO DE CATALUÑA.*

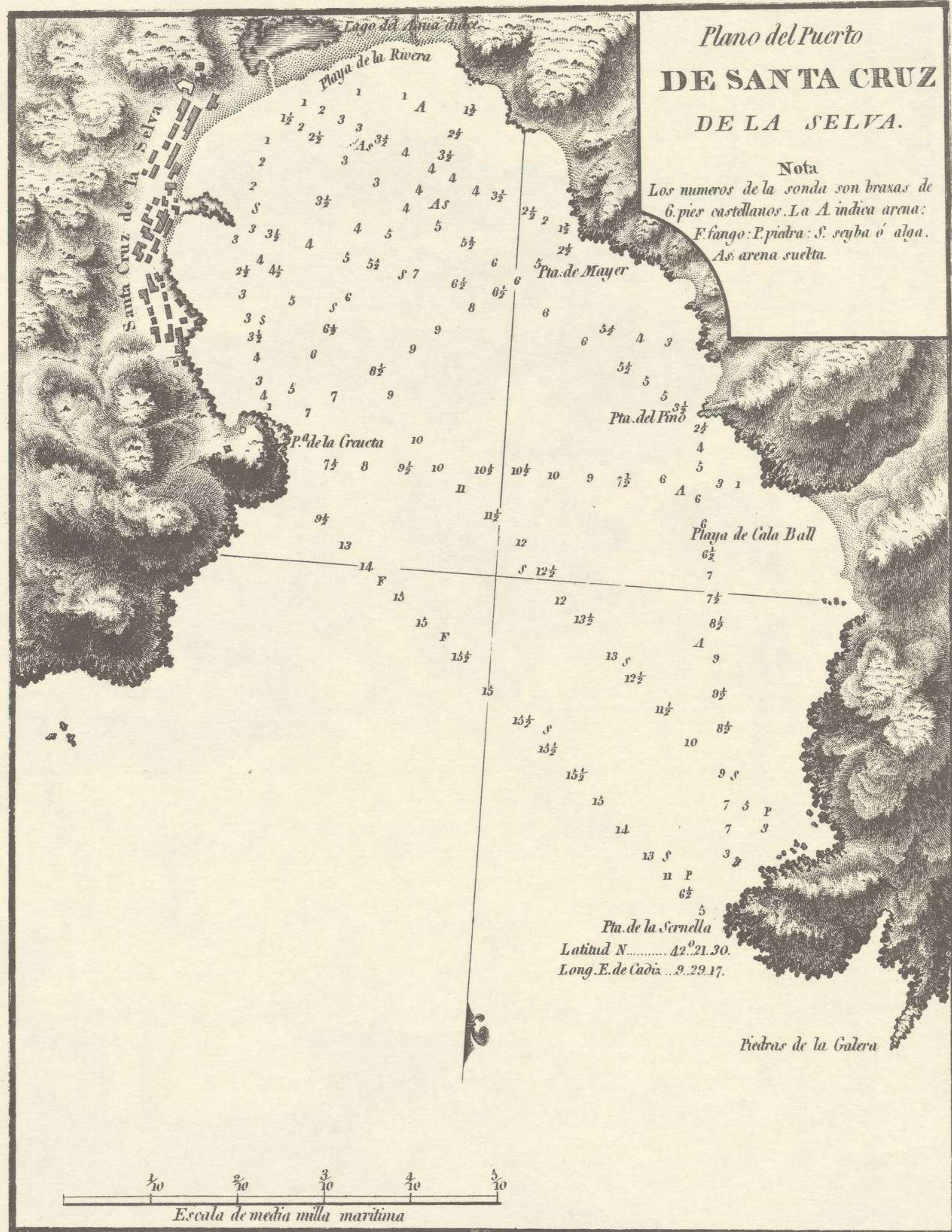
---

1. Puerto de Santa Cruz de la Selva.
2. Id. de Cadaqués.
3. Fondeadero y plaza de Rosas.
4. Plano de las Islas Medas.
5. Fondeadero de Palamós.
6. Puerto de San Feliu de Guixols.
7. Fondeadero de Tosa.
8. Rada y surgidero de Lloret.
9. Puerto de Blanes.
10. Fondeaderos y playa de Mataró.
11. Ciudad, puerto y rada de Barcelona.
12. Puerto y plaza de Tarragona.
13. Rada de Salou.
14. Puerto del Fangal.
15. Id. de Alfaques.









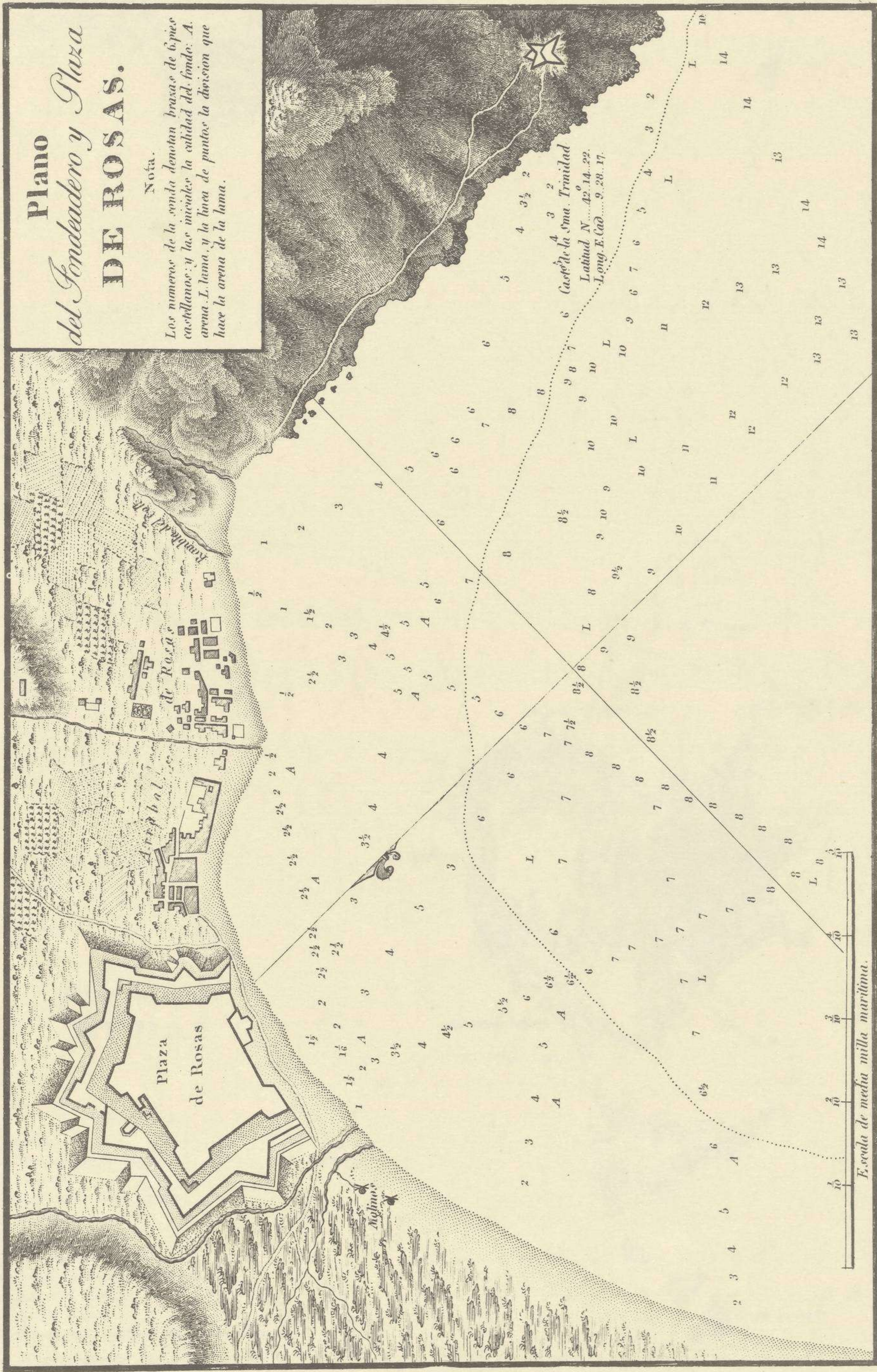




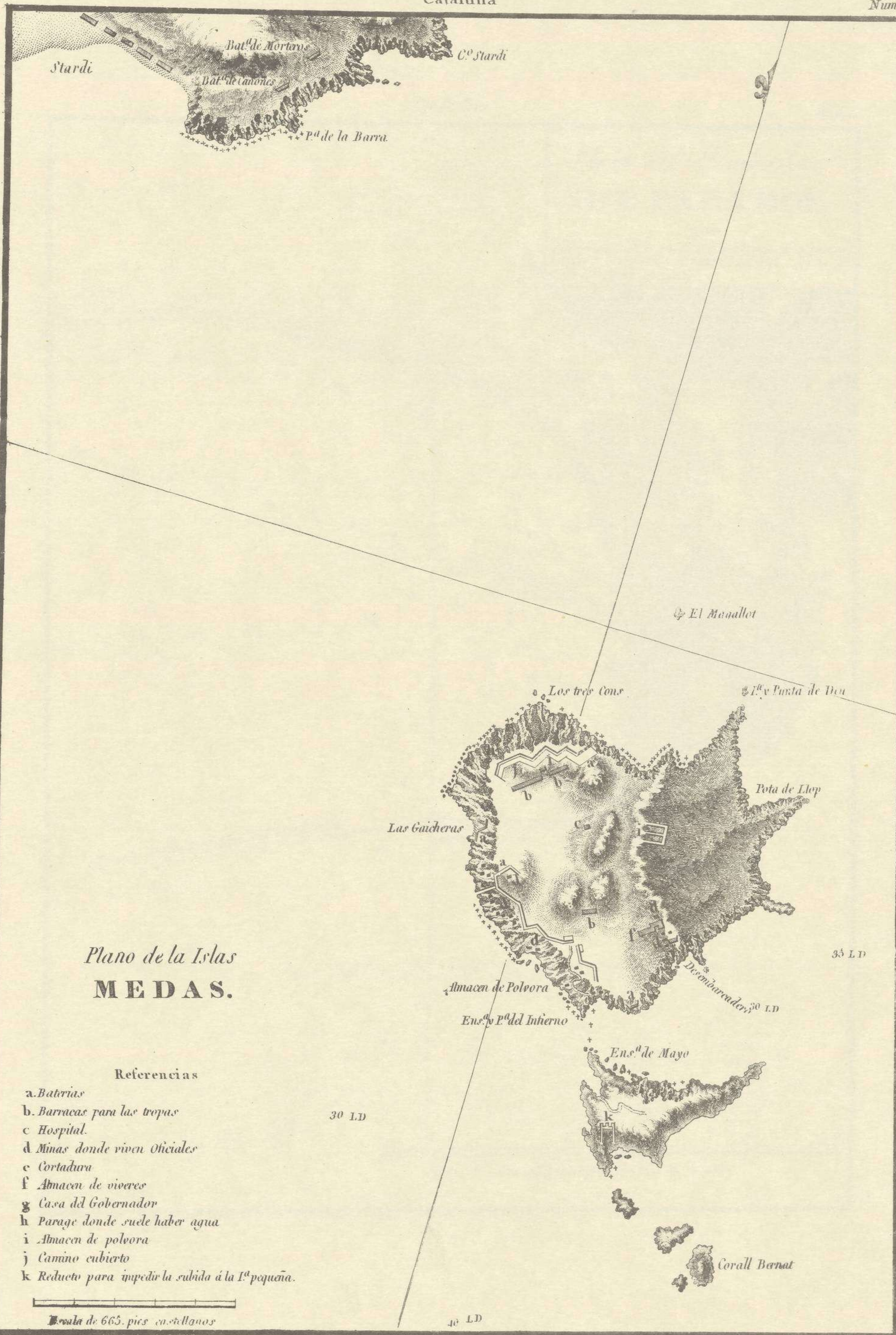


**Plano del Fondeadero y Plaza DE ROSAS.**

*Nota.*  
 Los números de la sonda demuestran braxas de 6 pies castellanos, y las incógnitas la calidad del fondeo: A arena, L. lama, y la letra de puntos la división que hace la arena de la lama.







Stardi

Bat<sup>de</sup> Mortero

Bat<sup>de</sup> cañones

C<sup>o</sup> Stardi

pa de la Barra

El Masallot

Los tres Cors

2<sup>a</sup> y Punta de Deu

Las Gaicheras

Pota de Llep

*Plano de la Islas  
MEDAS.*

**Referencias**

- a. Baterías
- b. Barracas para las tropas
- c. Hospital.
- d. Minas donde viven oficiales
- e. Cortadura
- f. Almacén de víveres
- g. Casa del Gobernador
- h. Paraje donde suele haber agua
- i. Almacén de pólvora
- j. Camino cubierto
- k. Reducto para impedir la subida á la 1ª pequeña.

30 LD

35 LD

Almacén de Polvora

Ensenada del Infierno

Desembarcadors

Ensenada de Mayo

Corall Bernat

Escala de 665 paces castellanos

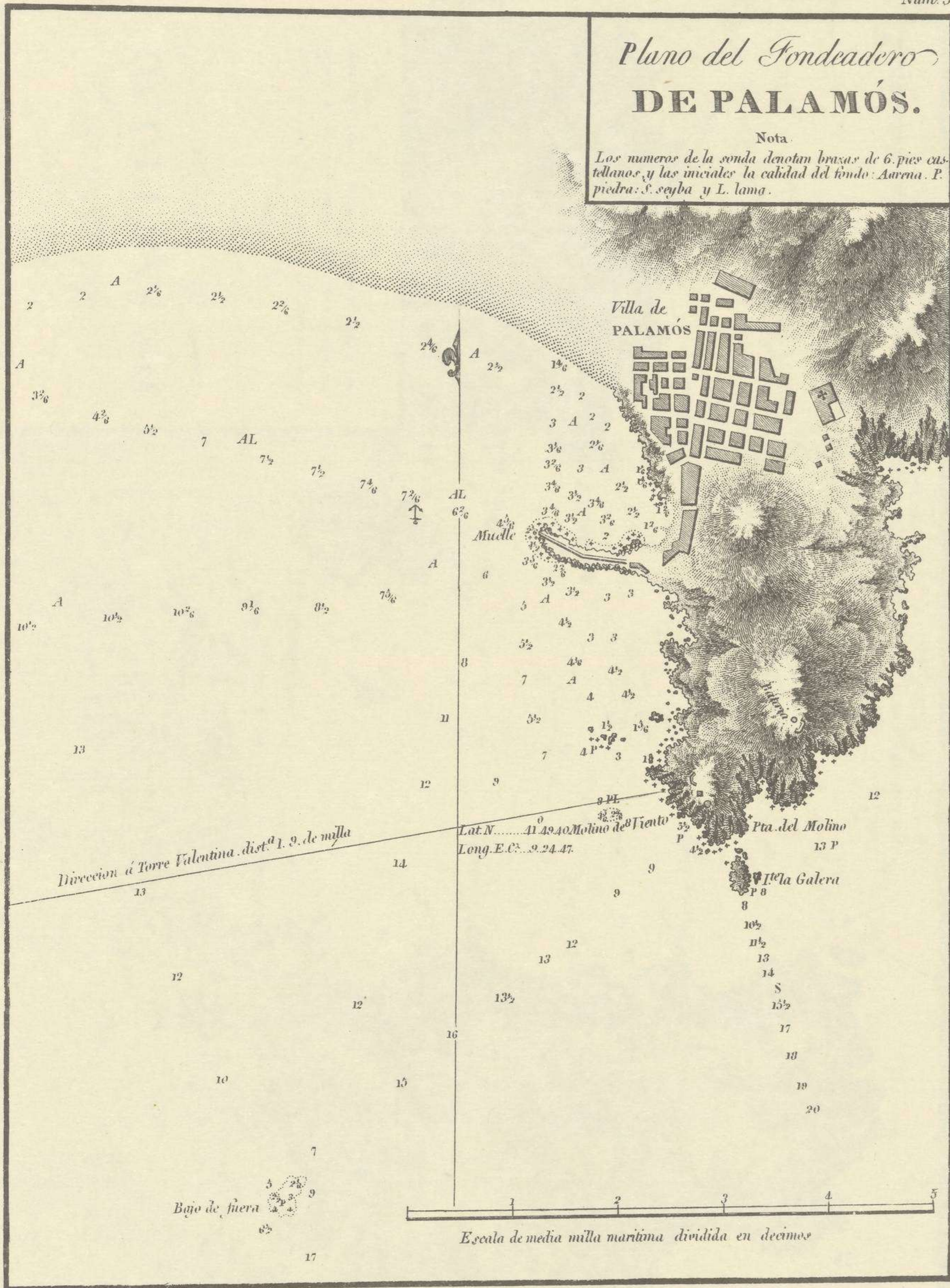
40 LD



# Plano del Fondecadero DE PALAMÓS.

Nota

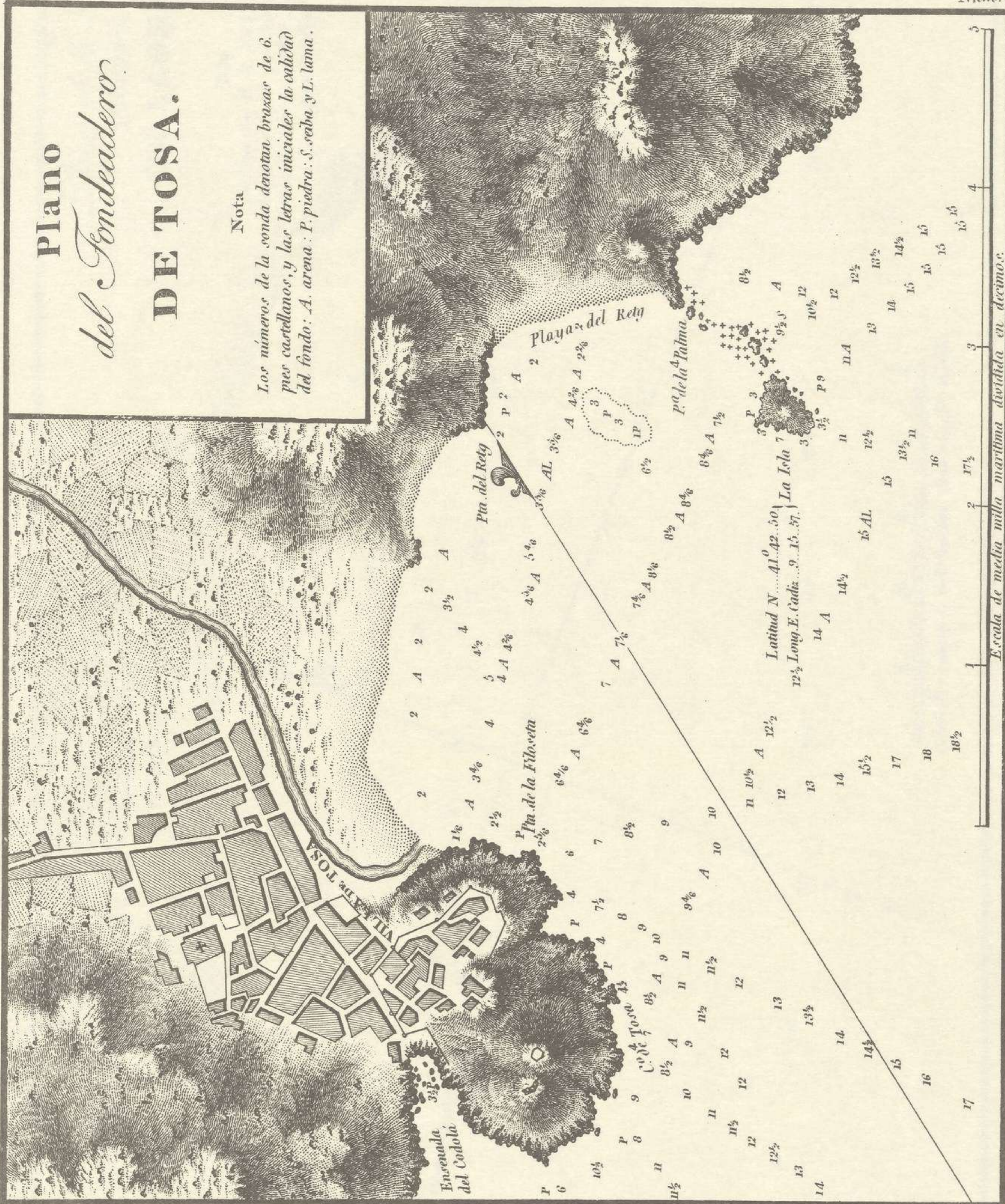
Las numeras de la sonda denotan brzas de 6 pies castellanos, y las iniciales la calidad del fondo: A arena. P. piedra. S. sayba y L. lama.



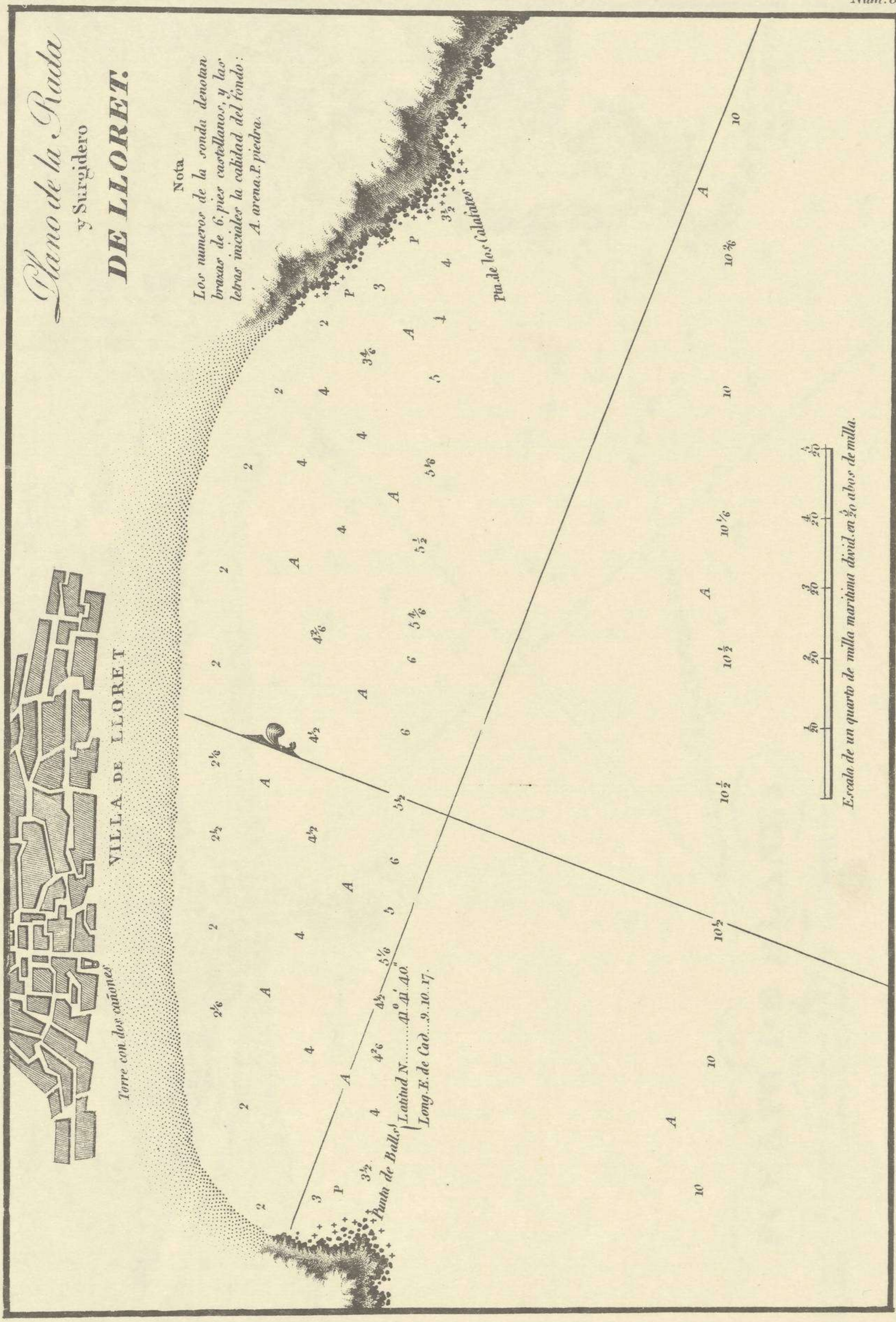








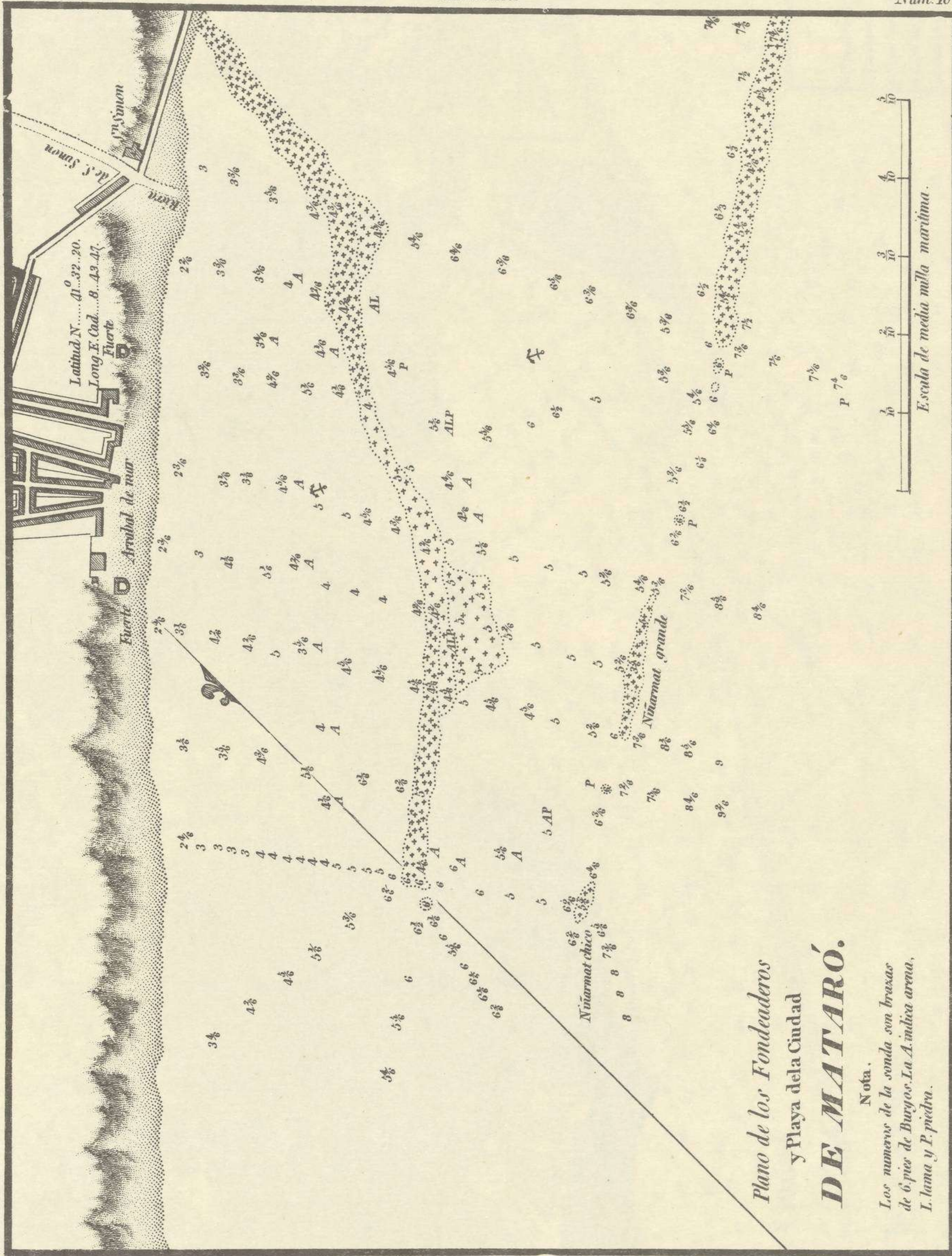








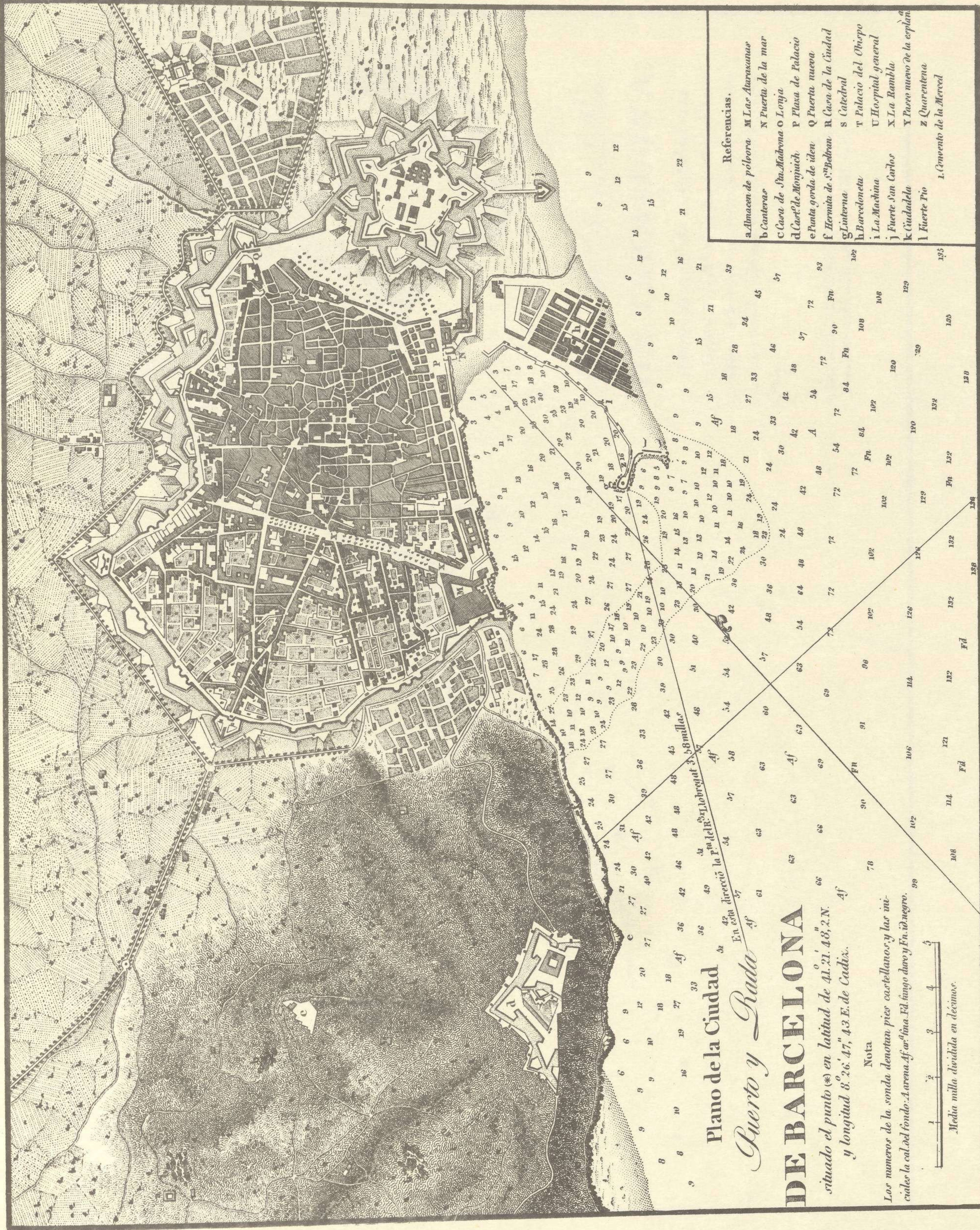




Plano de los Fondaderos  
y Playa de la Ciudad  
**DE MATARÓ.**

Nota.  
Los números de la sonda con braxar  
de ó pie de Bayos. La A indica arena,  
L. lama y P. piedra.





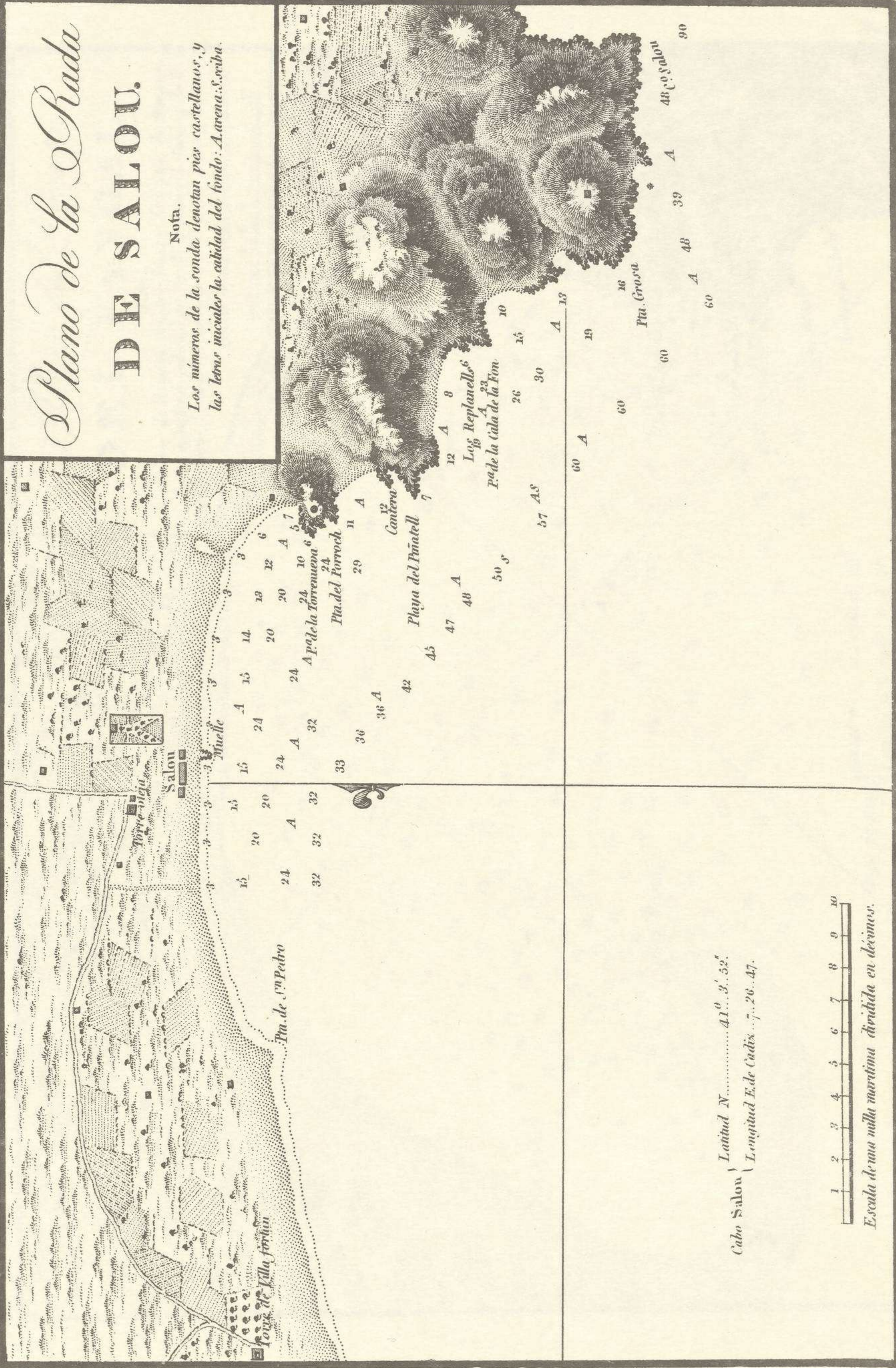






# Plano de la Rada DE SALOU.

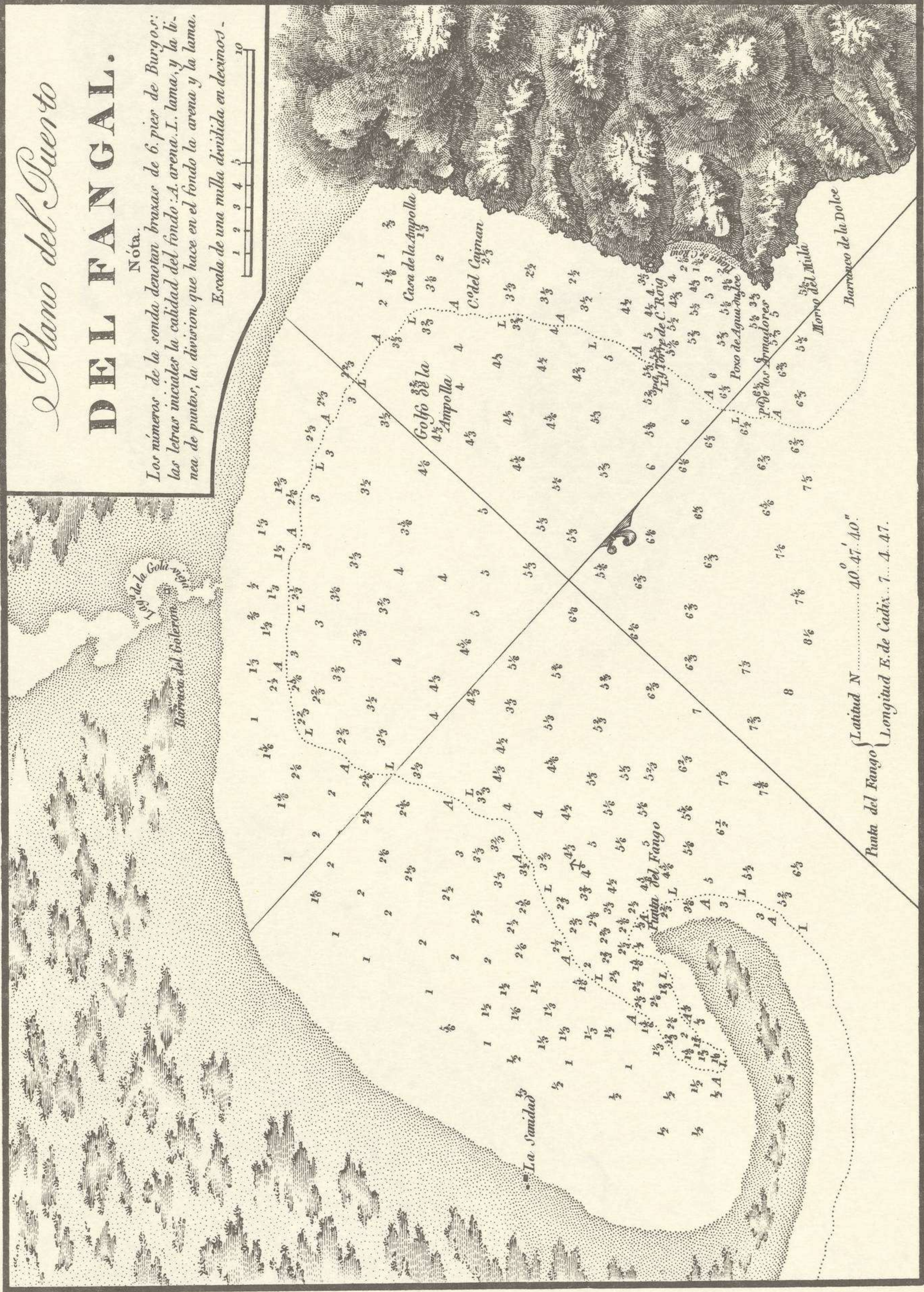
Nota.  
Los números de la sonda denotan peces cartilagosos, y  
las letras inicial la cantidad del fondo: A arena, S. L. o. b. a.



Cabo Salou { Latitud N ..... 41° 3' 32"  
                  { Longitud E. de Cadix ... 7° 28' 47"

Escala de una milla marítima dividida en decimos.





*Puerto del Fango*  
**DEL FANGAL.**

**Nota.**  
 Los números de la sonda denotan brazas de 6 pies de Burgo; las letras indican la calidad del fondo: A. arena, L. lama, y la letra de puntos, la división que hace en el fondo la arena y la lama.

Escala de una milla dividida en diezmos -



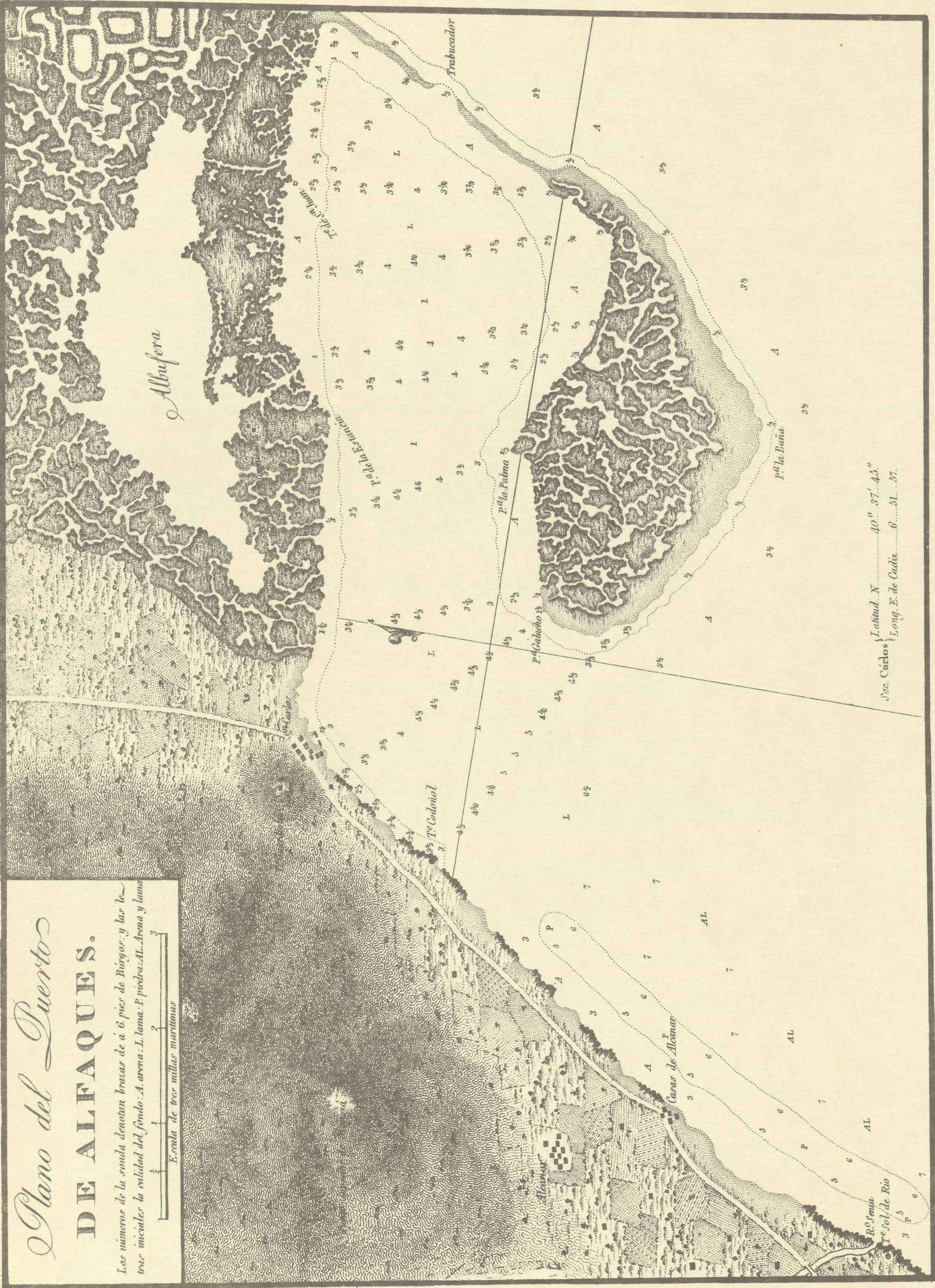
Punta del Fango { Latitud N ..... 40° 47' 40"  
 Longitud E. de Cadix... 7. 4. 47.



# Plano del Puerto DE ALFAQUES.

Los números de la sonda denotan bracas de á 6 pies de Buqor. y las letras iniciales la calidad del fondo: A. arena. L. lama. P. piedras. AL. arena y lama

Escala de tres millas marítimas



San Carlos } Latitud. N. 40º 37' 45"  
 Long. E. de Cadix 6 51 57.







