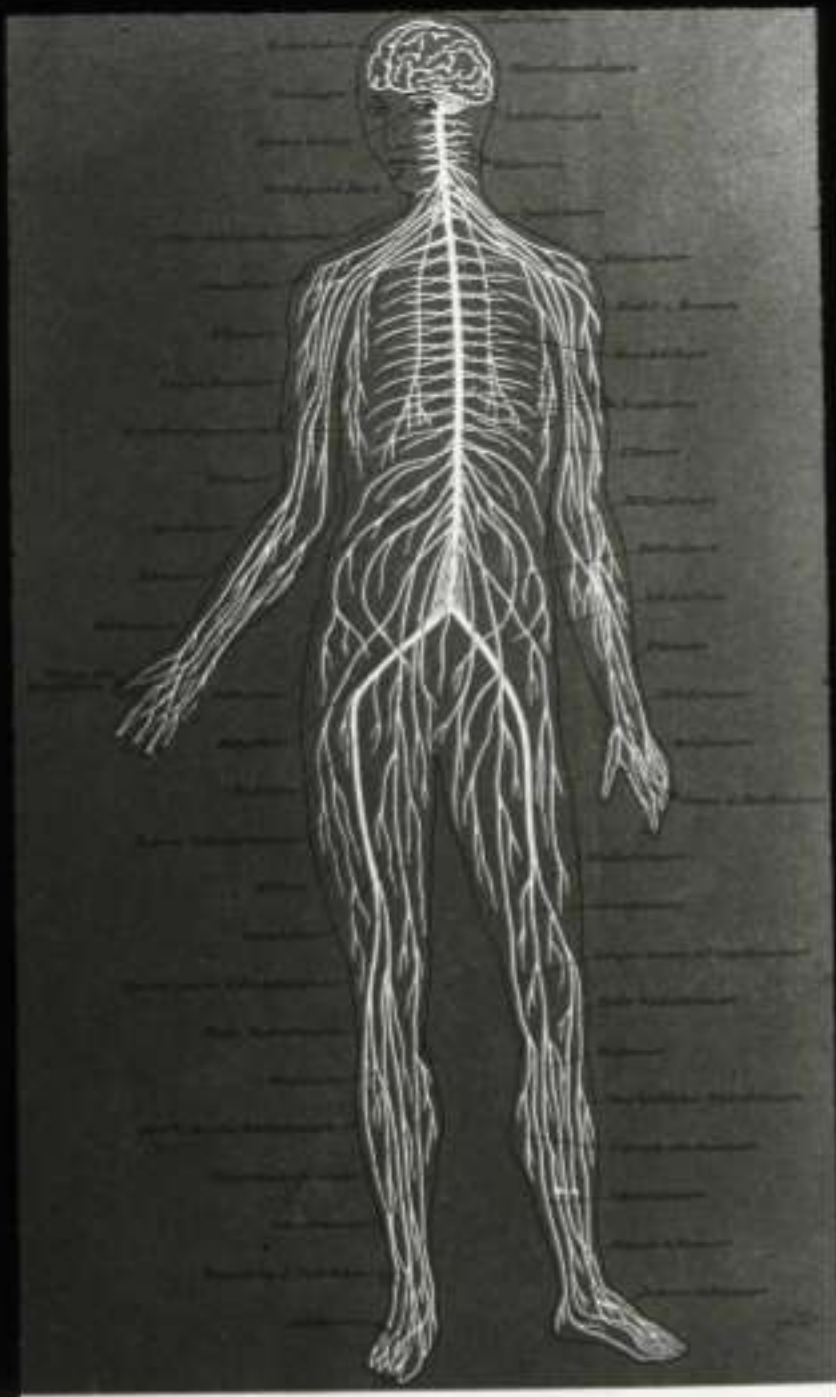


**1** Anatomie des Menschen. II. Reihe  
Gehirn und Nervensystem, Herz und  
Kreislauf. Do.341

I. Gehirn, Rückenmark und Rücken-  
marksnerven. (79 613)

(Aus Ranke: „Der Mensch“, Ver-



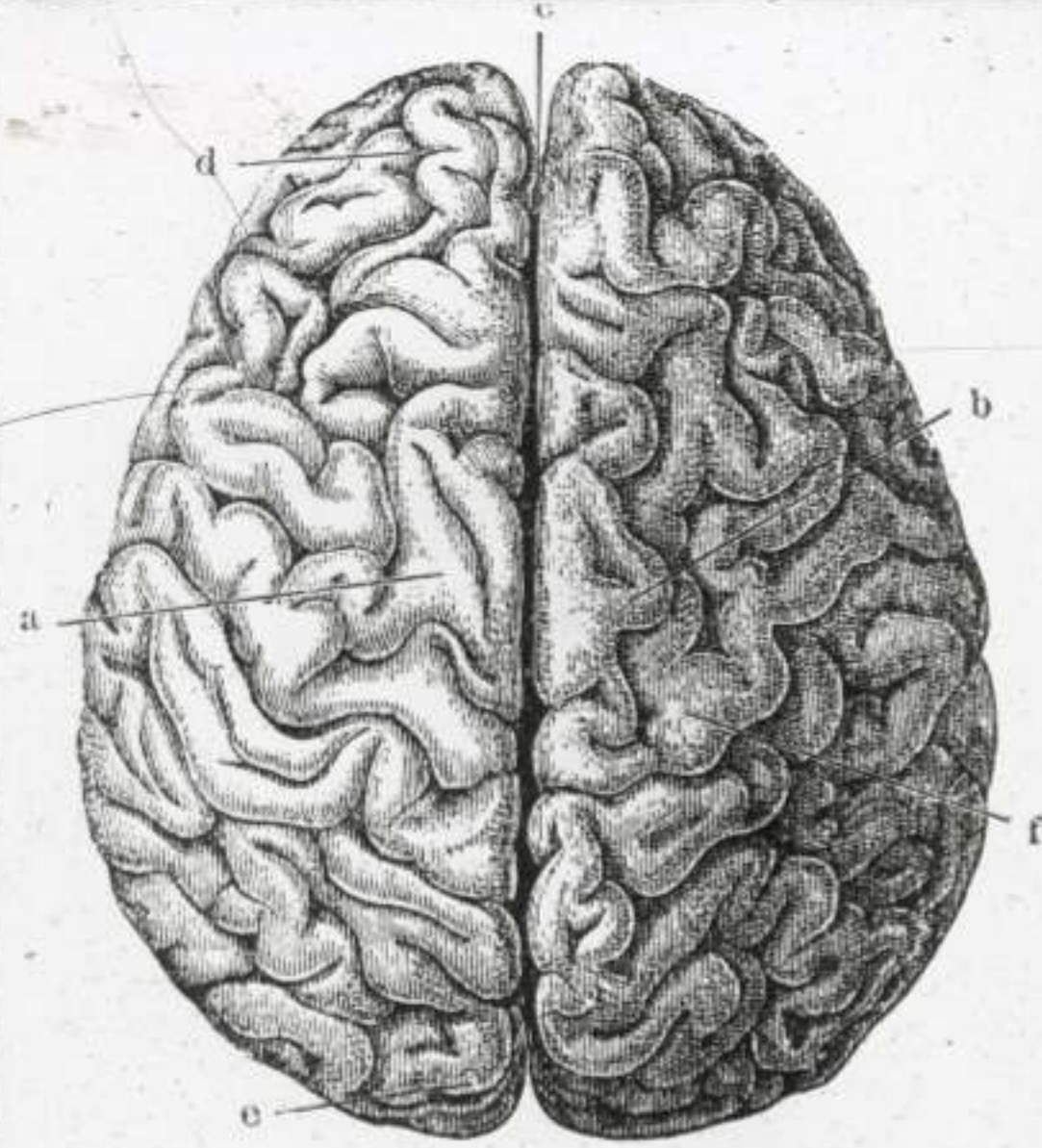
Gehirn, Rückenmark und Rückenmarksnerven.

lag Bibliographisches Institut,  
Leipzig)

Ed. Liesegang, Düsseldorf.

2 Anatomie des Menschen. II. Reihe  
Gehirn und Nervensystem, Herz und Do. 341  
Kreislauf.

2. Das große Gehirn, von oben ge-



Das große Gehirn, von oben gesehen.  
a Linke Großhirnhälfte, b rechte Großhirnhälfte,  
c Längsspalte, d vorderer Lappen, e hinterer Lappen,  
f Mittellappen.

sehen. (79 615) (Aus Ranke:  
„Der Mensch“, Verlag Bibliogra-  
phisches Institut, Leipzig)

Ed. Liesegang, Düsseldorf.

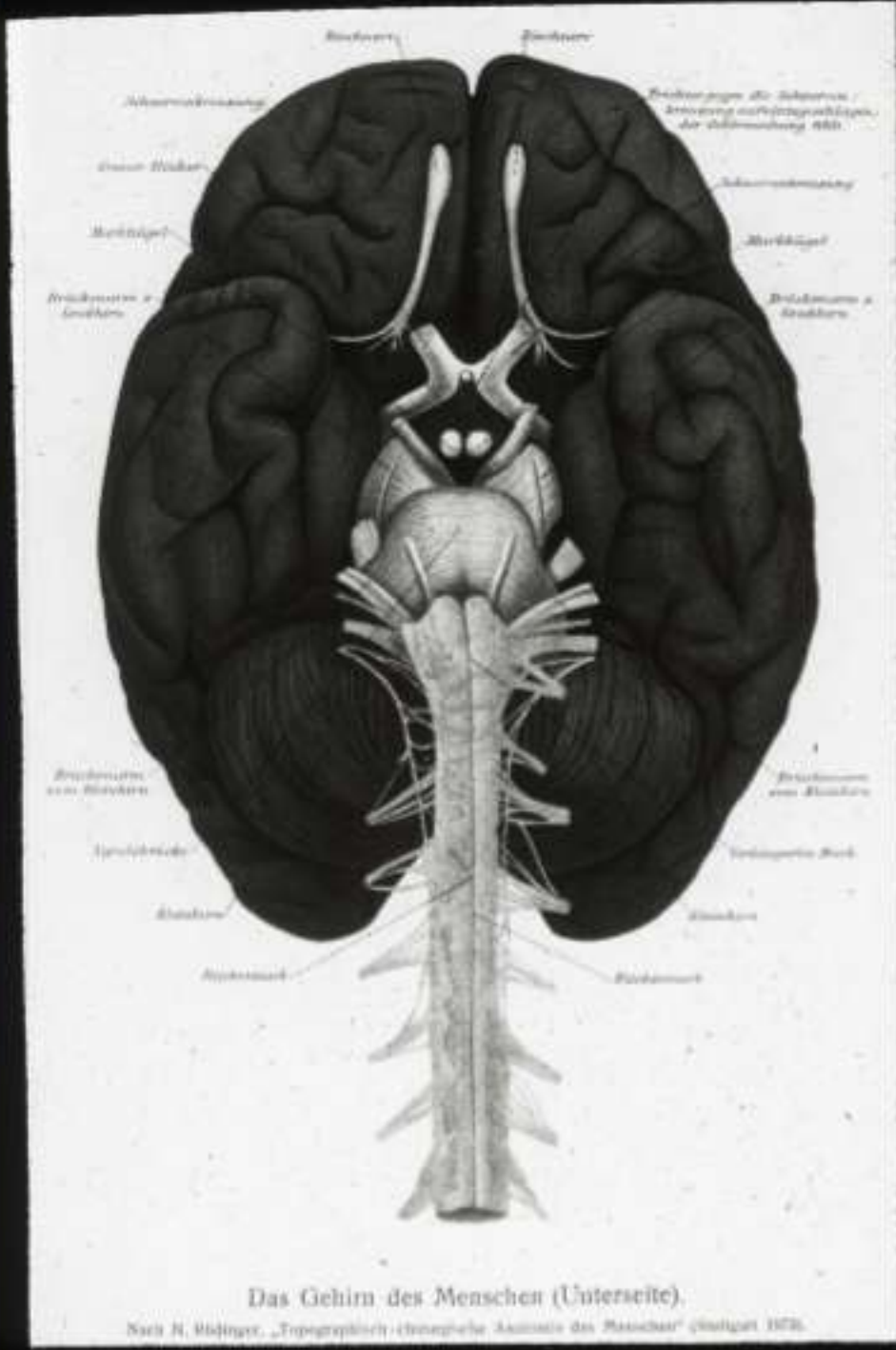
3

Anatomie des Menschen. II.  
Gehirn und Nervensystem, Herz und  
Kreislauf.

Reihe

Do. 341

3. Das Gehirn des Menschen.  
(Unterseite). (79 617)

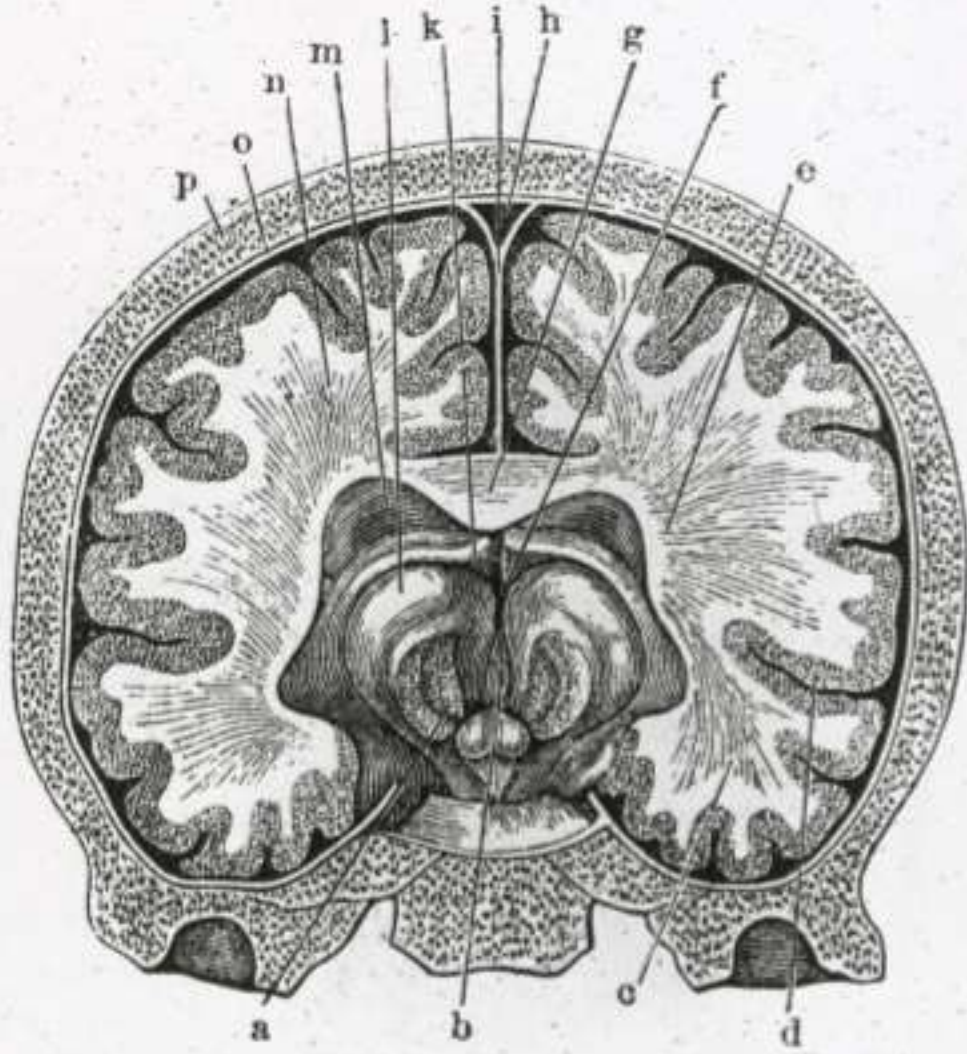


(Aus Ranke: „Der Mensch“, Verlag Bibliographisches Institut, Leipzig)

Ed. Liesegang, Düsseldorf.

**4** Anatomie des Menschen. II. Reihe  
 Gehirn und Nervensystem, Herz und Do. 341  
 Kreislauf.

4. Das Gehirn in der Schädelkapsel  
 von rechts nach links senkrecht  
 durchschnitten. (79 616) (Aus



Das Gehirn in der Schädelkapsel, von rechts  
 nach links senkrecht durchschnitten.

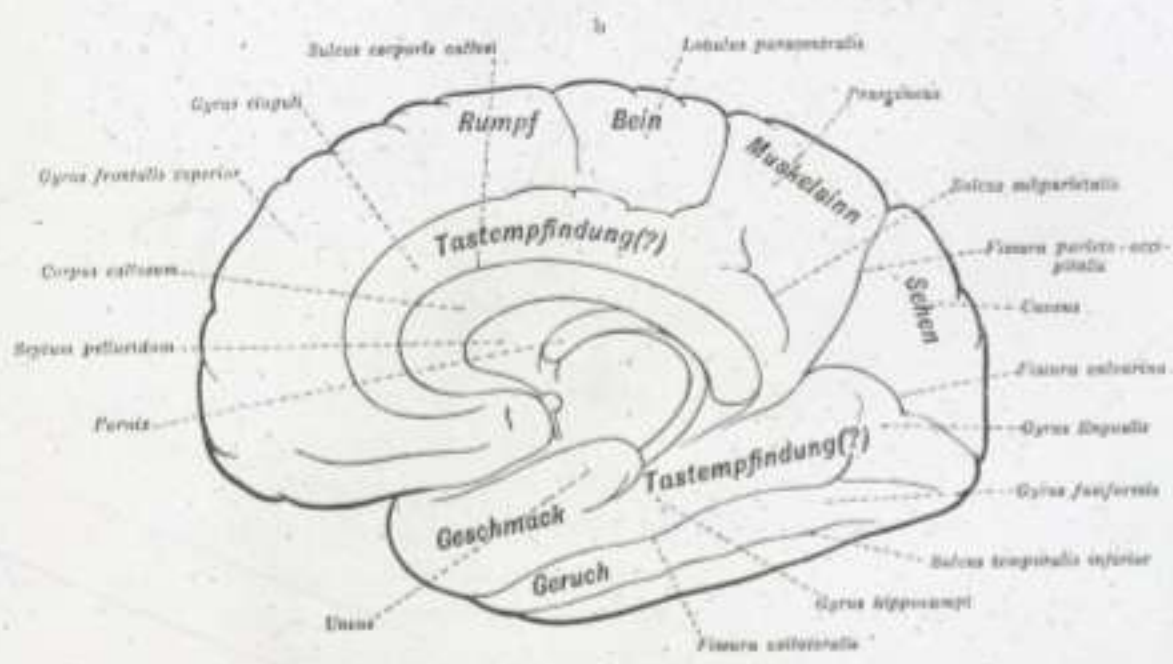
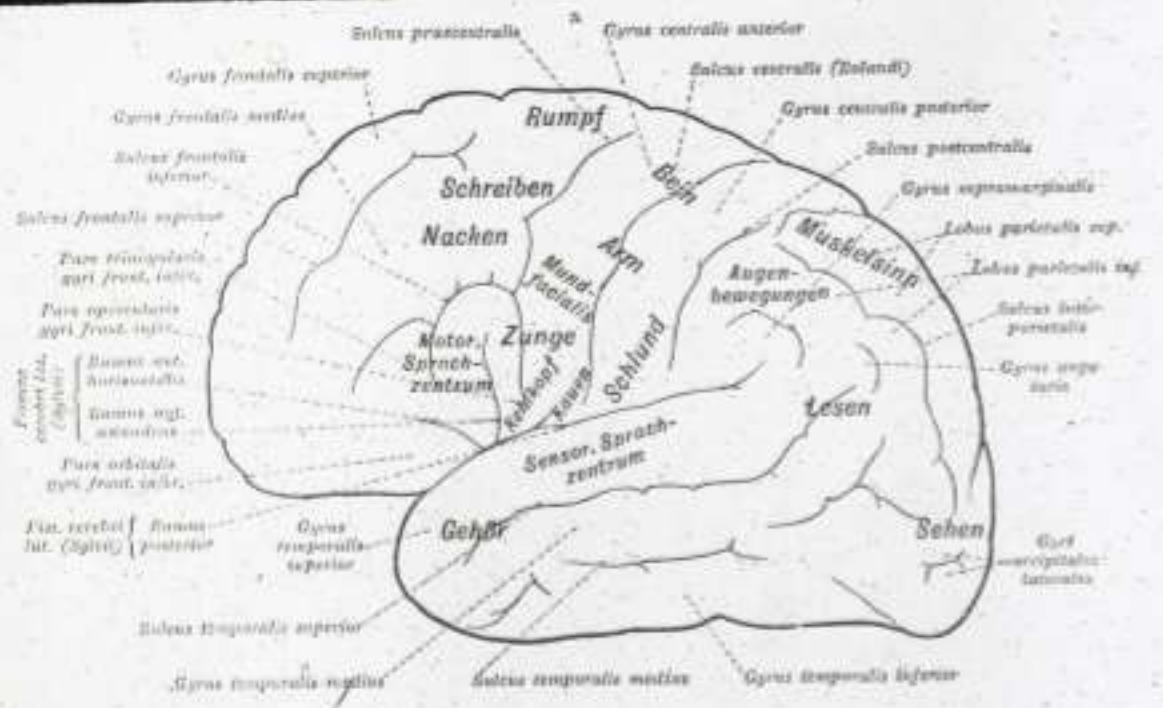
a Großhirnschenkel, b Trichter, c weiße Substanz,  
 d graue Substanz (Hirnrinde), e Großhirnhälfte, f mitt-  
 lere Hirnhöhle, g Balken, h große Hirnsichel, i oberer  
 Längsblutleiter, k Gewölbe, l Sehhügel, m Seiten-  
 ventrikel, n Großhirnhälfte, o harte Hirnhaut, p Schädel.

Ranke: „Der Mensch“, Verlag  
 Bibliographisches Institut Leipzig)

Ed. Liesegang, Düsseldorf.

5 Anatomie des Menschen. II. Keine Gehirn und Nervensystem, Herz und Do.341 Kreislauf.

5. Schematische Darstellung der Rin-



Schematische Darstellung der Rindenzentren des Großhirns. a Rücken (laterale) Fläche, b Innen (medial) Fläche nach C. Schulze, „Atlas und Grundriß der topographischen und angewandten Anatomie“, 2. Aufl. (München 1909).

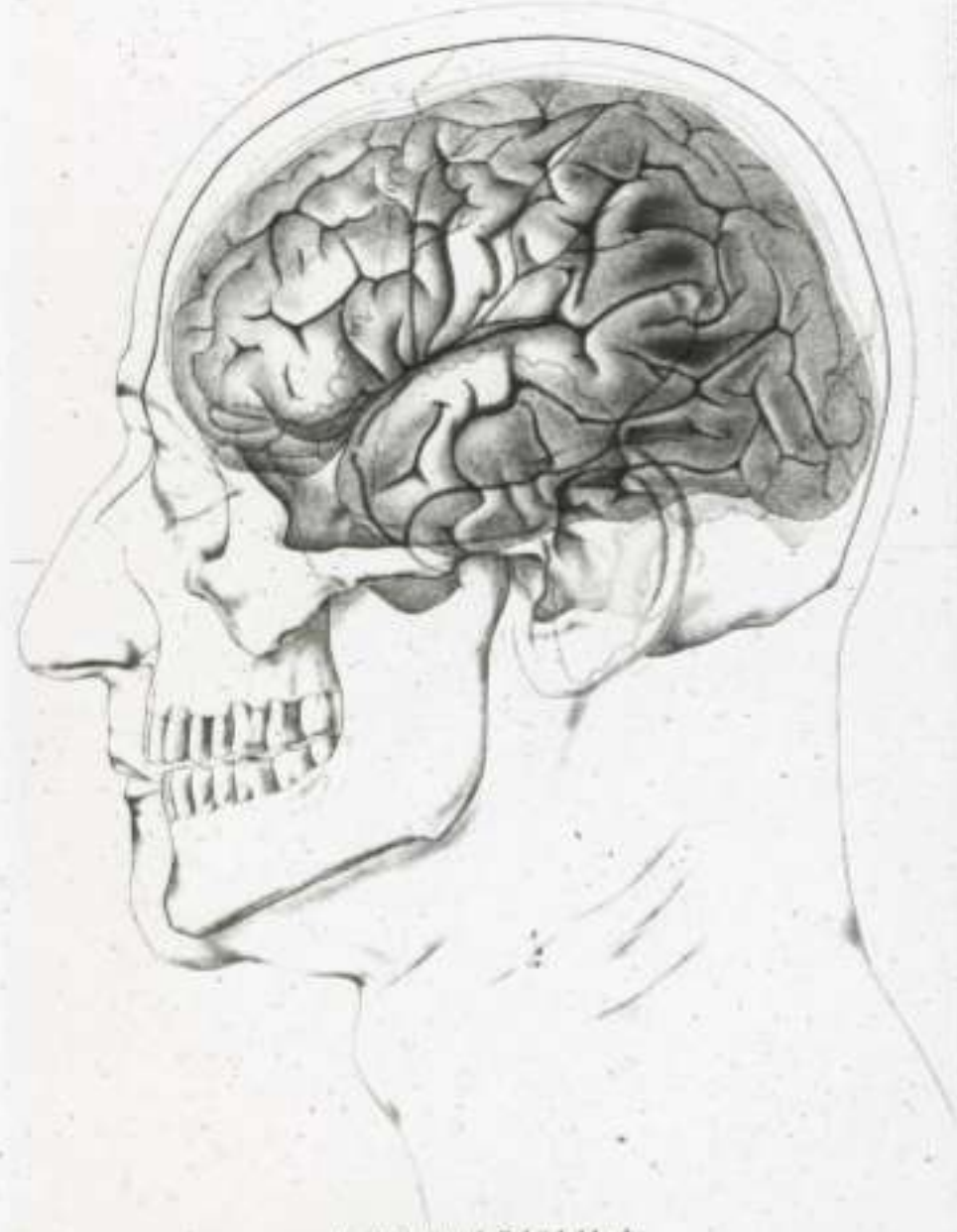
denzentren des Großhirns. (79 618)  
 (Aus Ranke: „Der Mensch“, Verlag Bibliographisches Institut, Leipzig)

6

Anatomie des Menschen. II.  
Gehirn und Nervensystem, Herz und  
Kreislauf.

Reihe  
Do.341

6. Großhirn und Schädeldach.



Großhirn und Schädeldach.

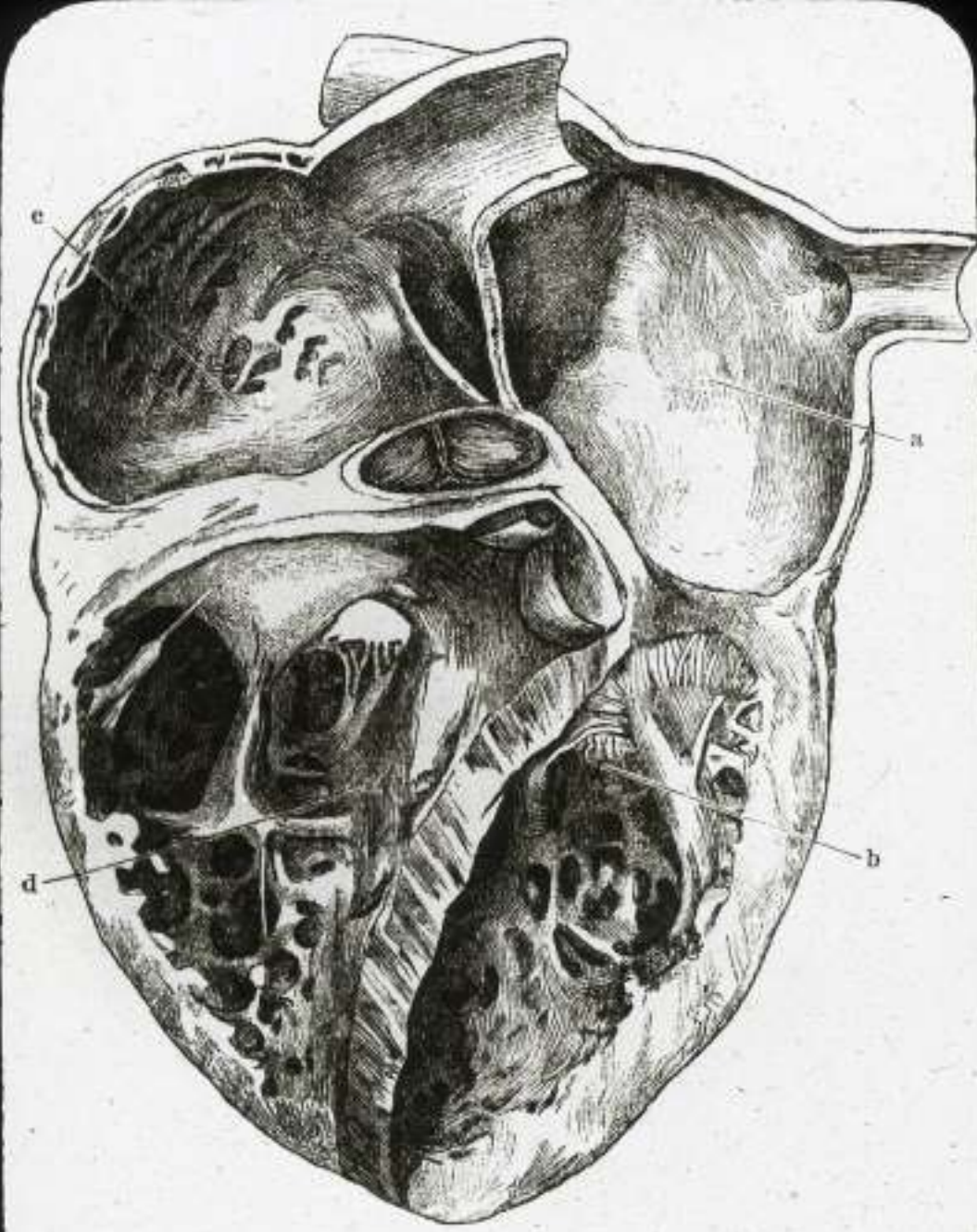
Nach August Pommer. „Die Lagebeziehungen zwischen Großhirn und Schädeldach“. Leipzig 1887

(79 614) (Aus Ranke: „Der  
Mensch“, Verlag Bibliographisches  
Institut, Leipzig)

Ed. Liesegang, Düsseldorf.

7 Anatomie des Menschen. II. Reihe  
Gehirn und Nervensystem, Herz und  
Kreislauf. Do. 341

7. Kammer und Vorkammer des  
menschlichen Herzens. (79 619)  
(Aus Ranke: „Der Mensch“, Ver-



Kammer und Vorkammer des menschlichen Herzens. Nach J. Kollmann, „Mechanik des menschlichen Körpers“ (Münster 1874). Vgl. Text S. 199.  
a linke Vorkammer, b linke Kammer, c rechte Vorkammer, d rechte Kammer.

lag Bibliographisches Institut,  
Leipzig)

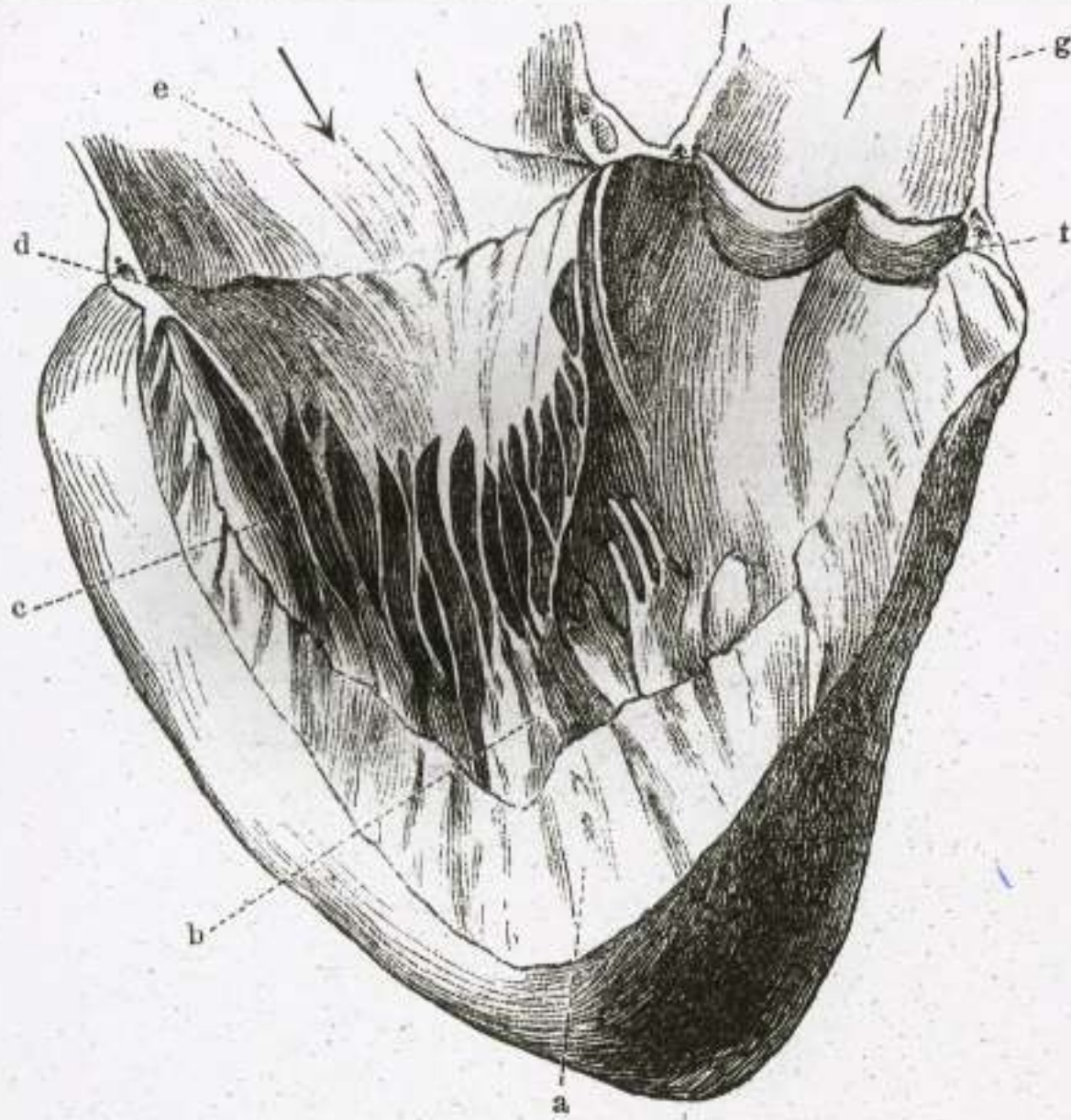
Ed. Liesegang, Düsseldorf.





9 Anatomie des Menschen. II. Reihe  
Gehirn und Nervensystem, Herz und  
Kreislauf. Do. 841

9. Die linke Herzkammer geöffnet.

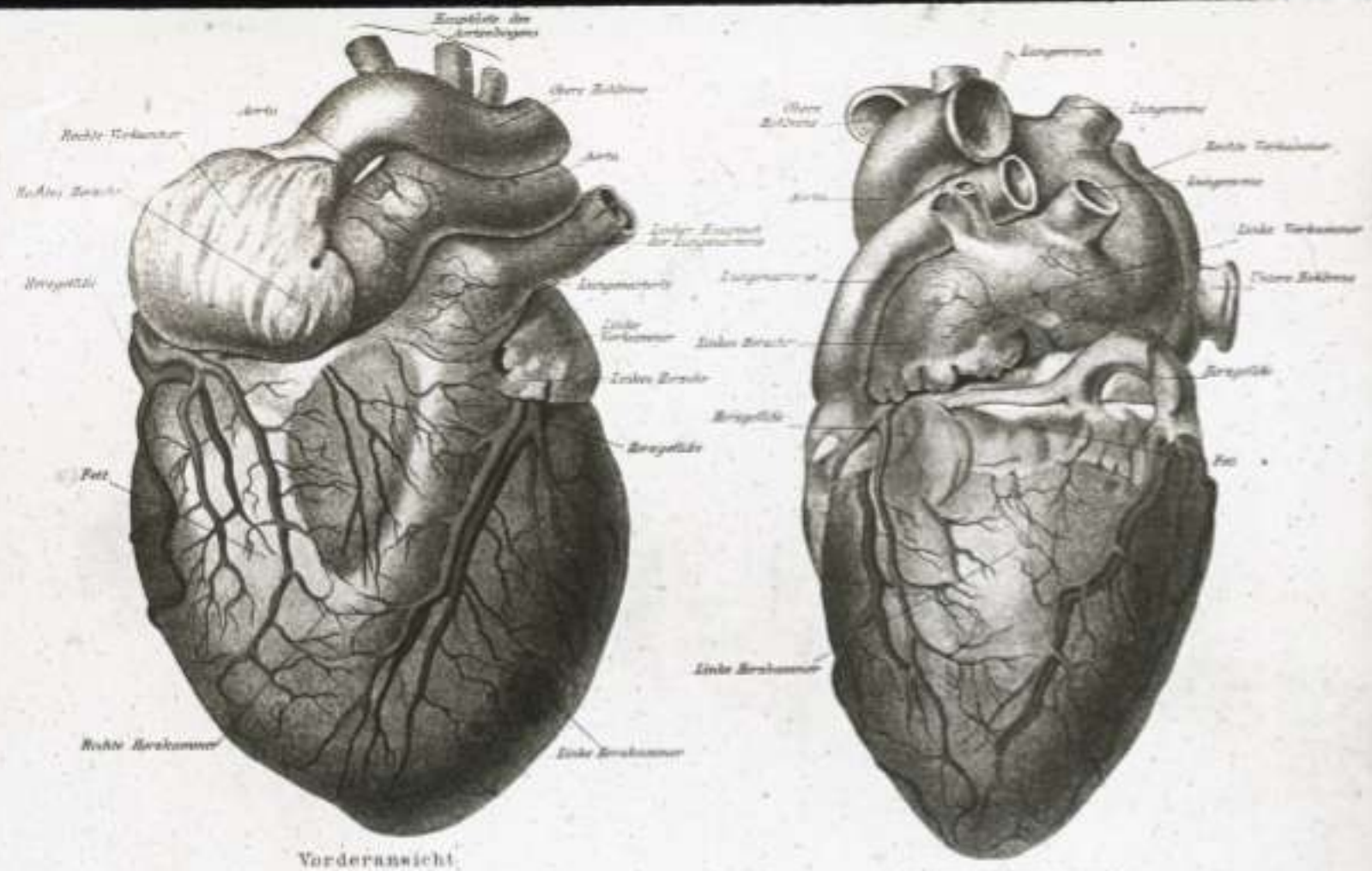


Die linke Herzkammer, geöffnet. Nach J. Kollmann, „Mechanik  
des menschlichen Körpers“ (Münster 1874).

a Herzfleisch der Kammerwand, b Papillarmuskeln, c Sehnenfäden der  
Segelklappe d, e Vorkammerwand, f zwei Bagentaschenklappen der  
Aorta g. Die Pfeile bezeichnen die Richtungen des Blutlaufes.

(79 621) Aus Ranke: „Der  
Mensch“, Verlag Bibliographisches  
Institut, Leipzig

10. Das Herz des Menschen. (79 622)



Vorderansicht

Linke Seitenansicht

Das Herz des Menschen.

Nach M. J. Bouteux. Traité complet de l'anatomie de l'homme, Paris 1850.

(Aus Ranke: „Der Mensch“, Verlag Bibliographisches Institut, Leipzig)

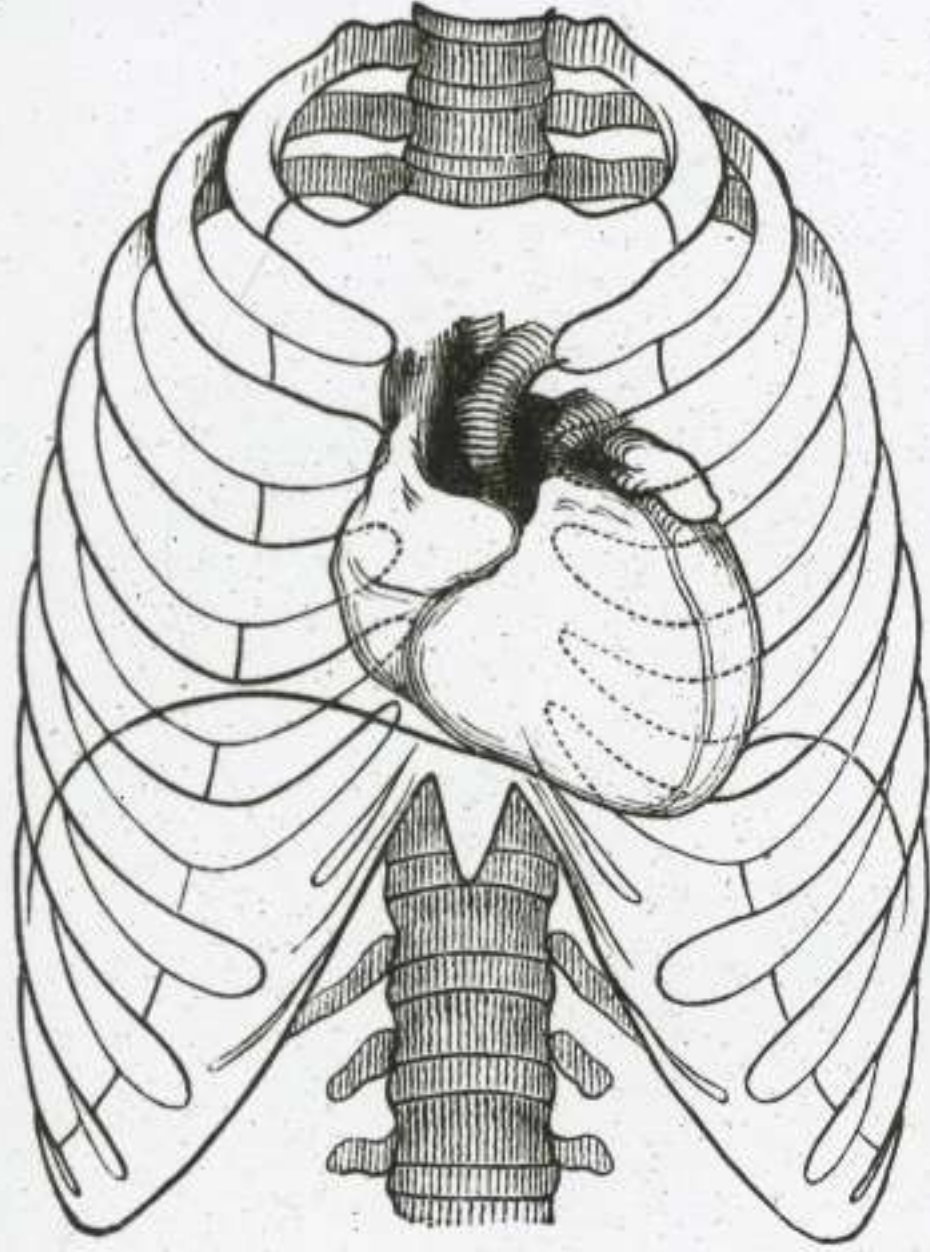
Anatomie des Menschen. II.  
Gehirn und Nervensystem, Herz und  
Kreislauf.

Reihe  
Do. 341

11

II. Die normale Lage des Herzens.  
(Aus Runke: „Der  
(79 623)

Die normale Lage des Herzens. Nach  
W. Braune, „Topographisch-anatomischer Atlas“  
(Leipz. 1875). Vgl. Text S. 202.

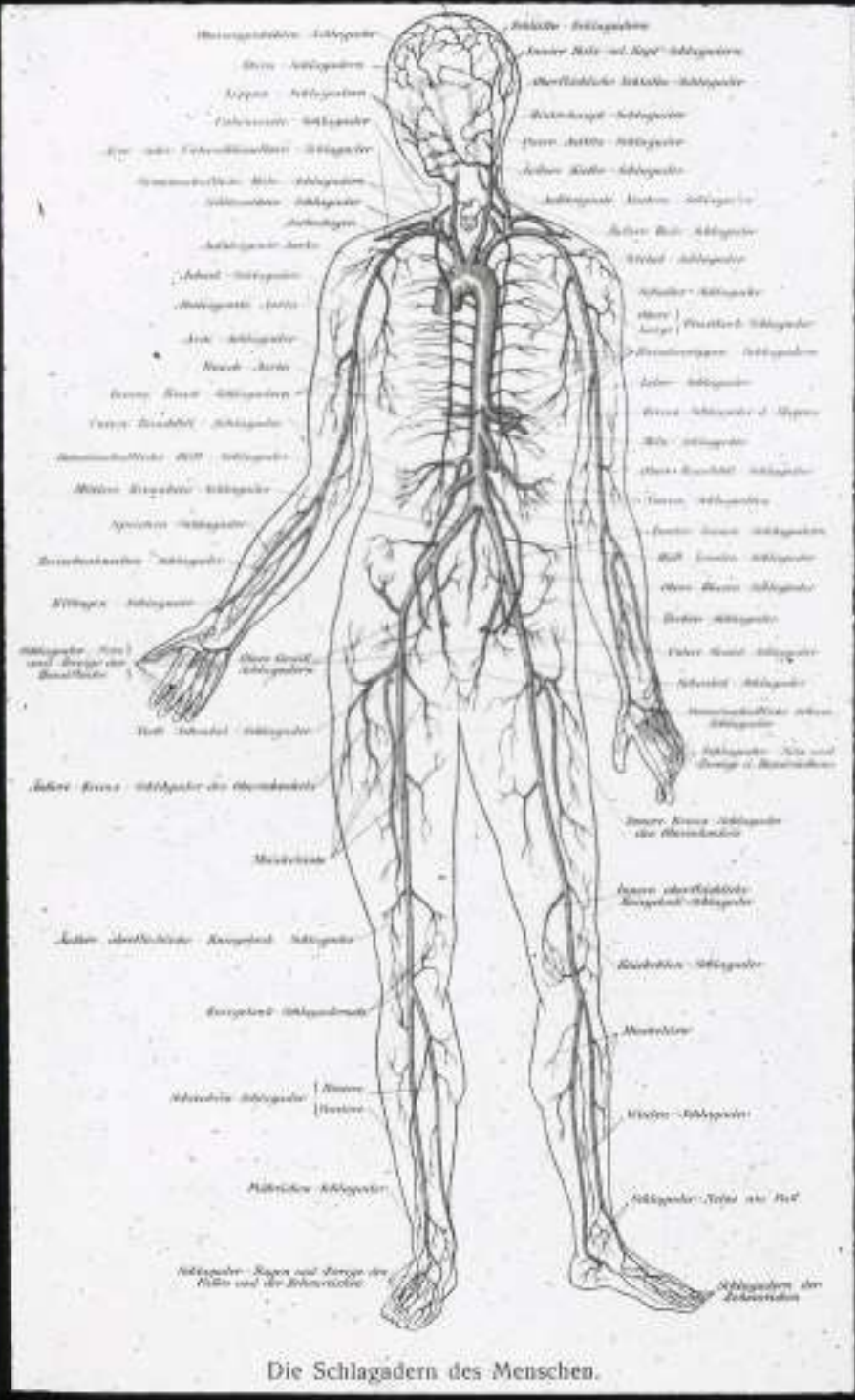


Mensch“, Verlag Bibliographisches  
Institut, Leipzig)

Ed. Liesegang, Düsseldorf.

Reihe  
Do. 341

II.  
Anatomie des Menschen. I.  
Gehirn und Nervensystem, Herz und Kreislauf.  
12. Die Schlagadern des Menschen.  
Aus Ranke: „Der Mensch“ (79 624)



Mensch“, Verlag Bibliographisches  
Institut, Leipzig)

Ed. Liesegang, Düsseldorf.