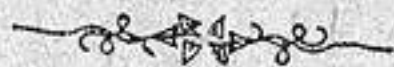


(16)  
ACADEMIA PROVINCIAL DE BELLAS ARTES  
DE SAN SALVADOR DE OVIEDO.



EXPOSICIÓN-VENTA

DE VARIOS

BOCETOS, ESTUDIOS, CUADROS Y ACUARELAS,

DE

D. DIONISIO FIERROS Y ALVAREZ,  
PINTOR,

DISCIPULO DE D. JOSÉ, D. FEDERICO Y D. LUIS MADRAZO,

Premiado con medallas de 3.<sup>a</sup>, 2.<sup>a</sup> y 1.<sup>a</sup> clase en las Exposiciones nacionales de 1860, 1862 y 1867,  
de 2.<sup>a</sup> en la Internacional de Bayona, de 1.<sup>a</sup> en la Universal de Filadelfia,  
de 1.<sup>a</sup> y 2.<sup>a</sup> en las provinciales de Oviedo y Lugo,

Caballero de la Orden española de Carlos III,

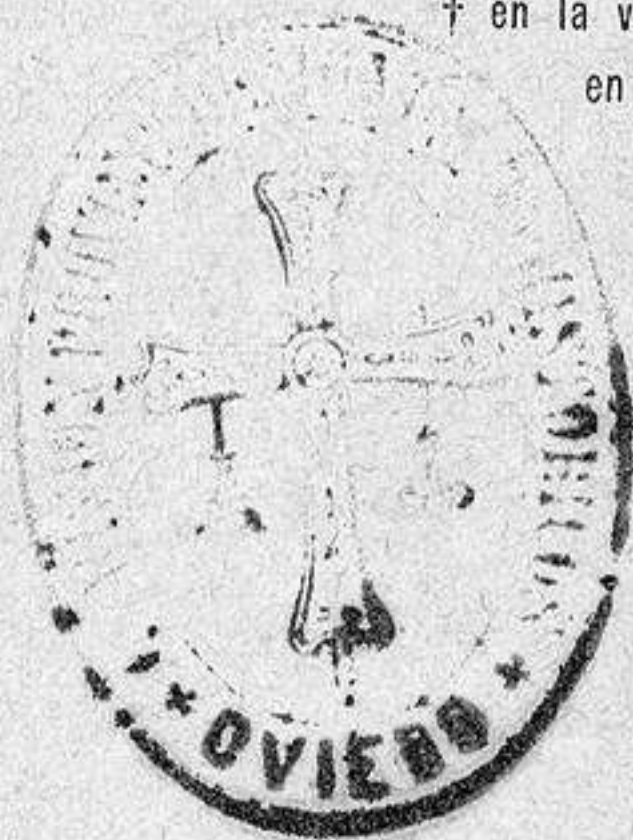
Académico de la provincial de San Salvador de Oviedo,

Socio de mérito del Ateneo de Madrid y de la Económica de Santiago,

y de número de la de Amigos del Pais de Asturias.

\* en Pallota (Cudillero, Asturias)  
en 1825.

† en la villa de Madrid  
en 1834.



OVIEDO

ESTABLECIMIENTO TIPOGRÁFICO DE VICENTE BRID

Canónica, 18.—Teléfono, 111.

1894



CATALOGO.

---

CATALOGO

---

ACADEMIA PROVINCIA DE BELLAS ARTES  
DE SAN SALVADOR DE OVIEDO.



EXPOSICIÓN-VENTA

DE VARIOS

BOCETOS, ESTUDIOS, CUADROS Y ACUARELAS,

DE

D. DIONISIO FIERROS Y ALVAREZ,  
PINTOR,

DISCIPULO DE D. JOSÉ, D. FEDERICO Y D. LUIS MADRAZO,

Premiado con medallas de 3.<sup>a</sup>, 2.<sup>a</sup> y 1.<sup>a</sup> clase en las Exposiciones nacionales de 1860, 1862 y 1867,  
de 2.<sup>a</sup> en la Internacional de Bayona, de 1.<sup>a</sup> en la Universal de Filadelfia,

de 1.<sup>a</sup> y 2.<sup>a</sup> en las provinciales de Oviedo y Lugo,

Caballero de la Orden española de Cárlos III,

Académico de la provincial de San Salvador de Oviedo,

Socio de mérito del Ateneo de Madrid y de la Económica de Santiago,

y de número de la de Amigos del Pais de Asturias.

\* en Ballota (Cudillero, Asturias)  
en 1825.

† en la villa de Madrid  
en 1894.



OVIEDO

ESTABLECIMIENTO TIPOGRÁFICO DE VICENTE BRID

Canónica, 18.—Teléfono, 111.

---

1894



# CATALOGO

DE

## VARIAS OBRAS DEL PINTOR ASTURIANO D. DIONISIO FIERROS.

NÚMERO.	ASUNTOS.	DIMENSIONES. — CENTIMTRS.	PRECIO APROXIMADO.
<b>ESTUDIOS VARIOS.</b>			
1	Una mano. . . . .	27×12	10
2	Idem. . . . .	27×17	15
3	Una mano sosteniendo una copa.. . . .	25×25	20
4	Cabeza de una charra. . . . .	15×12	25
5	Idem. . . . .	15×12	25
6	Idem. . . . .	19×17	25
7	Dos cabezas de campesinas gallegas. . . . .	22×14	40
8	Cabezas de una charra y un niño. . . . .	17×20	25
9	Busto de un joven gallego. . . . .	30×24	25
10	Idem. . . . .	25×15	25
11	Cabeza (de un apóstol). . . . .	37×29	100
12	Idem (de un sacerdote alcarreño). . . . .	45×35	100
13	Idem (de señora). . . . .	45×35	50
14	Idem (de D. G.). . . . .	45×35	60
15	Idem (de A..., vestido á la antigua).. . . . .	45×35	60
16	Idem (de un militar flamenco) . . . . .	45×35	125
17	Idem (de hombre).. . . . .	45×35	75
18	Idem (de un viejo con barba blanca). . . . .	45×35	75
19	Idem (de hombre).. . . . .	45×35	75
20	Idem (de un mendigo). . . . .	35×25	50
21	Idem (de un mendigo durmiendo). . . . .	45×35	20
22	Idem (de un viejo mendigo). . . . .	40×30	50

NUMERO.	ASUNTOS.	DIMENSIONES. — CENTIMETS.	PRECIO — APROXIMADO.
23	Cabeza (de una joven). . . . .	45×35	25
24	Idem (de señora). . . . .	45×37	75
25	Idem (de un caballero de Santiago).. . . . .	47×31	25
26	Idem (de un hombre vestido á la antigua).. . . . .	35×45	50
27	Idem (de D. N.....). . . . .	45×35	40
28	Idem (de mujer griega). . . . .	47×37	100
29	Idem (de una andaluza). . . . .	47×37	100
30	Idem (de una niña). . . . .	47×37	100
31	Idem (de una andaluza). . . . .	47×37	100
32	Idem (de una señora vestida á la antigua). . . . .	45×35	75
33	Idem (de un marinero, de Luarca). . . . .	45×35	100
34	Idem (de un hombre calvo). . . . .	32×32	25
35	Busto de un viejo. . . . .	50×42	100
36	Un pescador y un niño. . . . .	23×16	10
37	Un guerrero. . . . .	28×16	25
38	Mujer charra (medio cuerpo). . . . .	29×19	25
39	Viejo gallego, idem. . . . .	26×15	25
40	Busto (de un mendigo). . . . .	30×24	50
41	Figuras gallegas (medio cuerpo) . . . . .	29×27	75
96	Un fraile (estudio de ropajes). . . . .	37×55	60
<b>COSTUMBRES.</b>			
42	Peregrinos camino de Compostela. . . . .	105×32	500
43	Campesina gallega en traje de fiesta. . . . .	35×18	60
44	Grupo de charros. . . . .	40×30	75
45	Joven gallega. . . . .	40×30	50
46	Campesina gallega. . . . .	44×25	50
47	Pillete de playa. . . . .	40×30	25
48	Campesina gallega. . . . .	45×35	60
49	Campesino gallego. . . . .	32×25	30
50	Vieja gallega hilando. . . . .	50×25	50
51	Campesina gallega en traje de fiesta. . . . .	30×24	100
52	Un cosechero salamanquino. . . . .	42×34	50
53	Un charro. . . . .	40×30	50
54	Mujer gallega en traje de misa. . . . .	46×27	50
55	Campesino gallego descansando en el campo. . . . .	45×30	125
56	Tipos gallegos. . . . .	40×30	75
57	Campesina gallega con un niño. . . . .	40×30	100
58	Campesino gallego en traje de fiesta. . . . .	30×60	150
59	Campesina gallega. . . . .	60×30	150
60	Idem. . . . .	55×37	75
61	Un pillete de playa.. . . .	40×30	150
62	Gaitero y tamborilero gallegos. . . . .	46×35	100



NÚMERO.	ASUNTOS.	DIMENSIONES — CENTIMERS.	PRECIO — APROXIMADO.
63	Campesino gallego. . . . .	52×38	100
64	Campesina gallega. . . . .	42×35	100
65	Campesinos gallegos (pareja de novios). . . . .	50×45	150
66	Campesinas gallegas, camino del mercado. . . . .	65×35	125
67	Campesino gallego, camino de la romería. . . . .	60×36	150
68	Campesina gallega, én idem. . . . .	60×36	150
69	Campesinos gallegos (pareja de novio-). . . . .	63×46	300
70	Campesino gallego con corozza (capa de paja). . . . .	70×40	150
71	Mendigo ciego de Galicia. . . . .	60×30	150
72	Lazarillo del ciego. . . . .	55×38	100
73	Campesino gallego. . . . .	72×40	200
74	Campesina gallega bailando. . . . .	50×40	200
75	Rosquillera gallega. . . . .	40×30	100
76	Campesina gallega hilando. . . . .	55×40	100
77	Campesino gallego bailando. . . . .	40×50	100
78	Campesinos gallegos (pareja de novios). . . . .	64×42	300
79	Campesinos gallegos. . . . .	60×45	125
80	Vieja gallega. . . . .	98×50	100
81	Una peregrina en Galicia. . . . .	55×37	50
82	Pescadores portugueses. . . . .	40×30	75
83	Pescador portugués. . . . .	68×44	100
84	Pescadora portuguesa. . . . .	68×44	100
85	Campesina portuguesa. . . . .	37×55	100
86	Un pillete de playa. . . . .	40×30	50
87	Marinero asturiano. . . . .	40×37	100
88	Marinero portugués. . . . .	60×47	100
89	Un charro. . . . .	57×40	75
90	Tamborilero de una aldea de Salamanca. . . . .	55×37	100
91	Una madre charra con su hijo. . . . .	75×50	125
92	Dos novios charros. . . . .	57×40	300
93	Charro bailando. . . . .	80×50	125
94	Charra bailando. . . . .	80×50	150
95	Alcalde de una aldea de Salamanca. . . . .	80×50	150
97	Mercado de Galicia. . . . .	45×30	100
98	«Pasando la ría» (costumbres de Galicia). . . . .	40×23	100
99	Cocina gallega. . . . .	30×20	75
100	Vaqueiros de alzada (costumbres de Asturias). . . . .	32×20	100
101	Pescadores portugueses. . . . .	29×15	25
102	Escenas de un muelle en Portugal. . . . .	48×25	100
103	Una romería (boceto del cuadro adquirido por el infante D. Sebastián). . . . .	34×24	25
104	Idem. . . . .	30×40	25
105	Idem. . . . .	30×16	50
106	Baile «La Muñeira» (boceto del cuadro premiado en la Exposición nacional de 1862, . . . . .		

NÚMERO.	ASUNTOS.	DIMENSIONES. — CENTIMEST.	PRECIO — APROXIMADO.
	<b>ASUNTOS.</b>		
107	adquirido por el Infante Duque de Montpensier). . . . .	42×28	150
107	«Esperando la lancha». . . . .	38×22	100
108	«La quintana» (costumbres asturianas). . . . .	35×20	50
109	Peregrinos camino de Compostela. . . . .	38×22	100
110	«El Mayo» (costumbres de Rivadeo). . . . .	35×25	125
111	Salida de misa en una aldea de Galicia. . . . .	42×28	150
112	Las espigadoras de Aragón. . . . .	27×20	150
113	Escenas de costumbres gallegas (boceto de la		
114	romería). . . . .	74×44	500
	<i>Gabrielle</i> (niño romano). . . . .	120×70	1500
115	<i>Carmiña</i> (niña de Rivadeo). . . . .	120×70	1500
116	<i>Anatolia</i> (campesina romana)., . . . .	95×58	1250
117	Camino del mercado (costumbres de Galicia).	15×20	25
	<b>HISTORIA.</b>		
118	Cabeza del rey D. Enrique III, el <i>Doliente</i> . . . . .	27×22	30
119	S. M. el Rey Alfonso XII (boceto del retrato para la Diputación provincial de Oviedo).	18×8	25
120	Los enciclopedistas. . . . .	20×16	25
121	Episodio del reinado de D. Enrique III de Castilla (boceto del cuadro premiado en la Exposición nacional de 1867).. . . . .	45×30	350
122	Carlos V de Alemania, victoreado por el pueblo.. . . .	39×26	100
166	S. M. la reina Isabel II (busto). . . . .	50×36	50
171	Batalla de Tetuán.. . . .	70×55	100
183	S. M. el rey Alfonso XII (busto). . . . .	72×55	250
184	S. M. la reina Isabel II (boceto). . . . .	65×52	100
185	S. M. la reina D. <sup>a</sup> Mercedes de Orleáns. . . . .	72×55	250
	<b>ASUNTOS RELIGIOSOS.</b>		
123	La Sacra Familia (copia de Murillo). . . . .	32×26	25
124	La Adoración de los pastores (copia de Murillo). . . . .	38×28	25
125	La Virgen y el niño Jesús. . . . .	30×20	75
126	Idem. . . . .	30×20	75
127	La mujer adúltera.. . . .	30×27	50
128	Muerte de Santa Teresa de Jesús. . . . .	40×32	200
129	San Antonio de Padua, . . . . .	46×65	1000

NÚMERO.	ASUNTOS.	DIMENSIONES. — CENTIMETS.	PRECIO — APROXIMADO.
130	La Virgen con el niño Jesús y San Juan (copia).		
180	Santa Teresa de Jesús (boceto del cuadro pintado por encargo de S. M. D. Alfonso XII para la iglesia del Escorial).	22×17	750
200	Grupo de ángeles.	22×17 65×52	125 100
<b>BODEGONES.</b>			
131	Tomates.		
132	La bodega.	28×22	10
133	Mesa de un banquete.	25×16	20
134	Nueces.	35×20	200
135	Manzanas.	35×38	25
136	Naranjas y otras frutas.	24×16	100
137	Postres de mesa.	36×25	25
138	Queso y botellas.	44×26	20
139	Perdiz muerta.	44×26	20
140	Liebre muerta.	44×26	20
141	Uvas.	44×26	20
142	Frutas y otros postres.	66×42	25
143	Platos de almuerzo.	60×52	100
144	Uvas y otras frutas.	55×45 70×60	200 200
<b>GÉNERO.</b>			
145	Animales en el corral.	32×25	25
146	«Pescando barbadass».	26×27	25
147	Un mendigo.	20×25	50
148	Las dos madres.	26×16	20
149	Unos niños cerca de una ermita.	19×25	20
150	Los primeros pasos (charras).	25×17	50
151	Campesinos gallegos en una fuente.	30×25	75
152	Puesto de un mercado en Galicia.	30×25	75
153	Una aventura.	35×30	20
154	Los naufragos (boceto).	45×32	50
155	El voluntario realista (escena de 1815).	35×25	200
156	Una escena en el Adriático.	38×25	40
157	Escena del Quijote.	35×26	100
158	Idem.	40×26	10
159	Escena del Fausto.	40×30	50
160	La limosna.	40×25	75
161	Un puesto de pescadería en Madrid.	30×25	50

NÚMERO.	ASUNTOS,	DIMENSIONES. — CENTIMETS.	PRECIO — APROXIMADO.
162	Un sueño. . . . .	25×20	20
163	Una orgia. . . . .	30×22	150
164	Los tres amigos (escena de Galicia). . . . .	30×24	125
165	Alegoría de la República. . . . .	30×0	50
166	Novio burlado (copia). . . . .	45×35	20
167	El titiritero (copia). . . . .	45×35	20
168	Escena de taberna. . . . .	45×35	20
169	Relación de un naufragio en la Atalaya de Ribadeo. . . . .	60×35	200
170	Muebles del estudio del Sr. Fierros. . . . .	80×60	50
172	Flores. . . . .	34×26	50
173	Idem. . . . .	40×30	25
174	Un perro. . . . .	45×25	25
175	Un palco en el Teatro Real (boceto). . . . .	32×37	25
176	Los borrachos (copia de Velázquez). . . . .	35×25	25
177	Cuatro escenas de costumbres en Galicia. . . . .	40×30	50
178	Cervantes en casa del Duque. . . . .	45×25	100
179	Descanso del trabajo (escena asturiana). . . . .	28×22	125
181	Ninfas. . . . .	40×25	25
182	La procesión del Encuentro (boceto). . . . .	45×30	20
263	Carro de labranza de Asturias. . . . .	36×38	10
264	Naufragio. . . . .	70×55	500
265	Perros (copia de Velázquez). . . . .	100×60	100
266	Alegoría de Baco. . . . .	110×45	500
267	Idem de Cupido. . . . .	110×45	500
268	Un palco en el Teatro Real de Madrid. . . . .	160×200	1000
<b>RETRATOS.</b>			
186	De una señora (miniatura). . . . .	32×24	500
187	De la infanta D. <sup>a</sup> Antonia de Portugal. . . . .	74×60	500
188	De Teófilo Gautier. . . . .	74×60	500
189	De D. <sup>a</sup> N. . . . .	74×60	500
190	De un joven escocés. . . . .	74×60	125
191	De una señora. . . . .	70×45	250
192	Del torero Cúchares (sin concluir). . . . .	68×42	50
193	Del Emmo. Cardenal Sr. Cuesta. . . . .	74×60	500
194	De la actriz Sra. Montalán. . . . .	74×60	250
195	De una señora. . . . .	66×43	200
196	De una señora. . . . .	74×60	500
197	De la actriz Sra. Ramírez. . . . .	66×43	200
198	Del Excmo. Sr. Obispo Mazeira. . . . .	59×42	500
199	De un caballero. . . . .	47×37	500

NÚMERO.	ASUNTOS.	DIMENSIONES. — CENTIMETRS.	PRECIO — APROXIMADO.
262	Alonso Cano (copia da Velázquez). . . . .	40×32	100
259	Mínipo (copia de Velázquez). . . . .	160×90	750
<b>MARINAS.</b>			
201	Muelle de Ribadeo. . . . .	21×15	25
202	Costa cantábrica. . . . .	25×15	25
203	Marina (á la puesta del sol). . . . .	26×15	25
204	Marina (una noche de luna). . . . .	26×15	25
205	Costa acantilada. . . . .	26×15	20
206	Playa y peñas. . . . .	25×20	20
207	Costa cantábrica. . . . .	30×20	30
208	Tormenta (en la punta de la Cruz, Ribadeo)..	45×25	75
209	Marina. . . . .	45×18	40
210	Ría de Ribadeo.. . . .	40×20	75
211	Marina de Ribadeo. . . . .	107×8	1250
212	Rompientes. . . . .	35×25	30
213	La farola de Ribadeo.. . . .	56×40	100
314	Rompientes . . . . .	45×30	75
215	Marina (á la puesta del sol). . . . .	45×30	75
216	Marina de Asturias. . . . .	60×40	75
217	«Esperando la barca». . . . .	70×45	100
218	Marina de Ribadeo. . . . .	55×45	100
219	Rompiente. . . . .	75×70	100
220	Costa de Gijón.. . . .	124×84	500
221	Marina (en Ballotas).. . . .	46×30	75
222	Playa de Luarca. . . . .	75×70	100
<b>PAISAJE.</b>			
223	Lago del campo de San Francisco (Oviedo). .	76×63	125
224	Paisaje de Luarca. . . . .	40×30	20
225	Paisaje. . . . .	90×44	
226	Calle de un pueblo en la provincia de Sala- manca. . . . .	40×30	125
227	La picota, en un pueblo de Salamanca.. . .	25×30	30
228	Casas de Santiago. . . . .	36×20	50
229	Paisaje. . . . .	26×20	50
230	Paisaje. . . . .	30×20	20
231	Río Navia. . . . .	36×22	25
232	Paseo de Santa Clara en Oviedo (Oviedo)..	76×44	100

NÚMERO.	ASUNTOS.	DIMENSIONES. — CENTIMETS.	PRECIO — APROXIMADO.
233	Alrededores de Oviedo. . . . .	36X25	50
234	Carreterra en Galicia. . . . .	25X15	10
235	Paisaje crepuscular. . . . .	30X25	25
236	Paisaje. . . . .	20X15	20
237	Un corral de Asturias. . . . .	20X16	10
238	Paisaje de Asturias. . . . .	20X16	10
239	Un santuario. . . . .	18X12	15
240	Cercanías de Santiago. . . . .	32X25	50
241	Paisaje de Galicia. . . . .	36X22	50
242	Un bosque. . . . .	40X26	75
243	Paisaje. . . . .	30X24	25
244	Montañas del Aramo.. . . .	36X24	50
245	Corralada en Galicia.. . . .	40X30	25
246	Paisaje. . . . .	44X40	50
247	Alrededores de Santiago. . . . .	48X28	50
248	Peñas de Asturias. . . . .	96X46	50
249	Peñas de Carangas (en Asturias). . . . .	57X50	150
250	Un cabazo (horno gallego).. . . . .	70X85	150
251	Cercanías de Oviedo (Fuente de los Teatinos. . . . .	58X38	200
252	Canal de Venecia. . . . .	47X32	200
253	Idem. . . . .	47X32	200
254	Idem. . . . .	47X32	300
255	Paisaje de Ballota (Cudillero).. . . . .	65X45	200
256	Carretera de la costa en Asturias (en Ballota)	65X45	200
257	Alrededores de Oviedo. . . . .	58X50	300
258	Taller de la fábrica de Trubia.. . . .	47X33	100
260	Paisaje. . . . .	65X40	25
261	Idem. . . . .	56X32	25

### ACUARELAS.

1	Flores. . . . .		10
2	Cabeza de marinero. . . . .		100
3	Cabeza de viejo. . . . .		50
4	Retrato de A. . . . .		75
5	Cabeza de niña. . . . .		50
6	Molino. . . . .		15
7	Un hórreo. . . . .		40
8	Una casa de aldea. . . . .		25
9	Paisaje. . . . .		25
10	Flores y árboles.. . . .		20
11	Detalle de los arcos de los Pilares. . . . .		20
12	Un arroyo. . . . .		20

NÚMERO,	ASUNTOS.	PRECIO APROXIMADO.
13	Arboles.	
14	Casas de aldea.	25
15	Idem.	15
16	Arboles.	15
17	Carro asturiano.	15
18	Torre de la Catedral (desde los alrededores de Oviedo).	15
19	Casas de aldea (alrededores de Oviedo).	15
20	Casas de aldea.	20
21	Flores.	30
22	En los arcos de los Pilares (Oviedo).	15
23	Marina.	15
24	El caño del Aguila (Oviedo).	40
25	Molino de Fozaneldi.	40
26	Casas.	30
27	Un retratista.	20
28	Un dique de Gijón.	60
29	Un desmante.	40
30	Marina.	40
31	Paisaje.	50
32	Peñas de mar.	40
33	Montañas del Aramo.	25
34	Marina.	30
35	Cascada.	50
36	Paisaje.	75
37	Ribadeo (cuartel viejo).	25
38	Paisaje de Pintueles (Asturias).	50
39	Peñas y figuras.	30
40	Arboles.	50
41	Desmante.	25
42	Paisaje.	20
43	Casa de aldea.	50
44	Cascada.	25
45	Pájaros y flores.	25
46	Arroyo.	25
47	Roeas.	25
48	Barco de Soto (Asturias).	25
49	Arboles.	30
50	Marina (Ballota).	25
51	Casa de aldea.	40
52	Río Nalón.	25
53	Paisaje.	25
54	Marina (Ballota).	25
55	Precipicio.	40
56	Casa antigua de la calle del Carpio.	25
57	Romería de San Roque (Ballota).	40

NÚMERO.	ASUNTOS.	PRECIO APROXIMADO.
58	(La quintana). . . . .	40
59	Peña. . . . .	25
60	Paisaje. . . . .	25
61	Cascada. . . . .	30
62	Paisaje. . . . .	25
63	Marina de Gijón La (Cogolla). . . . .	40
64	Idem. . . . .	40
65	Paisaje. . . . .	20
66	Peña. . . . .	15
67	Alrededores de Oviedo (Puerta nueva). . . . .	15
68	Paisaje... . . . .	20

*Oviedo, 20 de Septiembre de 1894.*

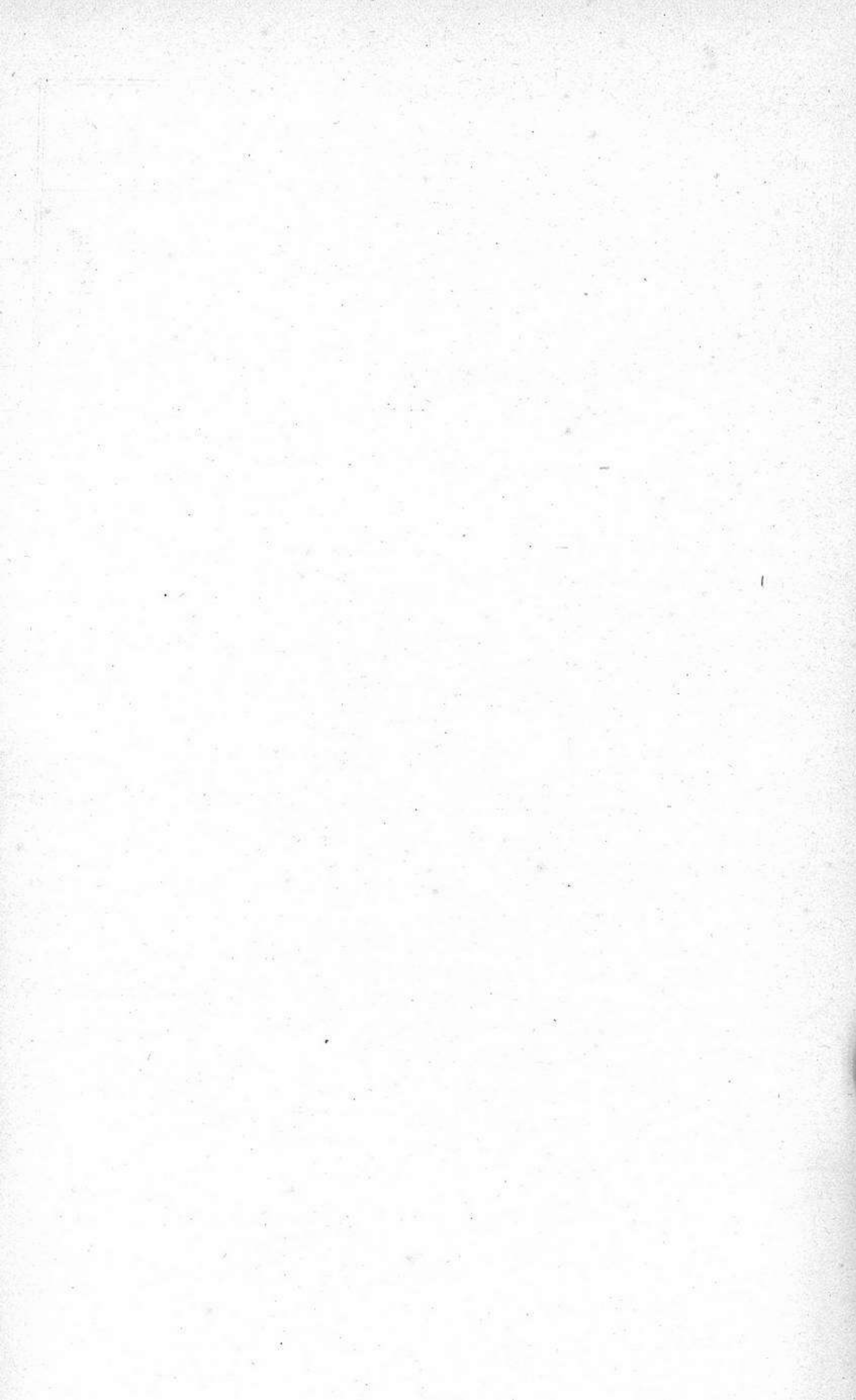
---

NOTA. El anterior *Catálogo* no es, ni mucho menos, el completo de las notables obras debidas al académico Sr. D. Dionisio Fierros y Alvarez (q. s. g. h.); es tan solo una breve nota de las que estaban en su estudio de Oviedo.

El fecundo pincel del laureado artista produjo muchos y notables cuadros, desparramados hoy por toda España. En Museos oficiales, en las galerías de los Infantes D. Sebastián de Borbón y Duque de Montpensier, en varios palacios, como en los del Duque de Fernán-Núñez, marqueses de San Adrián, Monteagudo, Giraldeli, Castellfuerte, Canillejas y otros, en la iglesia parroquial de Ballota y en poder de numerosos particulares de Galicia, Asturias, Madrid, Buenos-Aires, etcétera, se conservan excelentes pinturas principalmente (retratos), del Sr. Fierros.

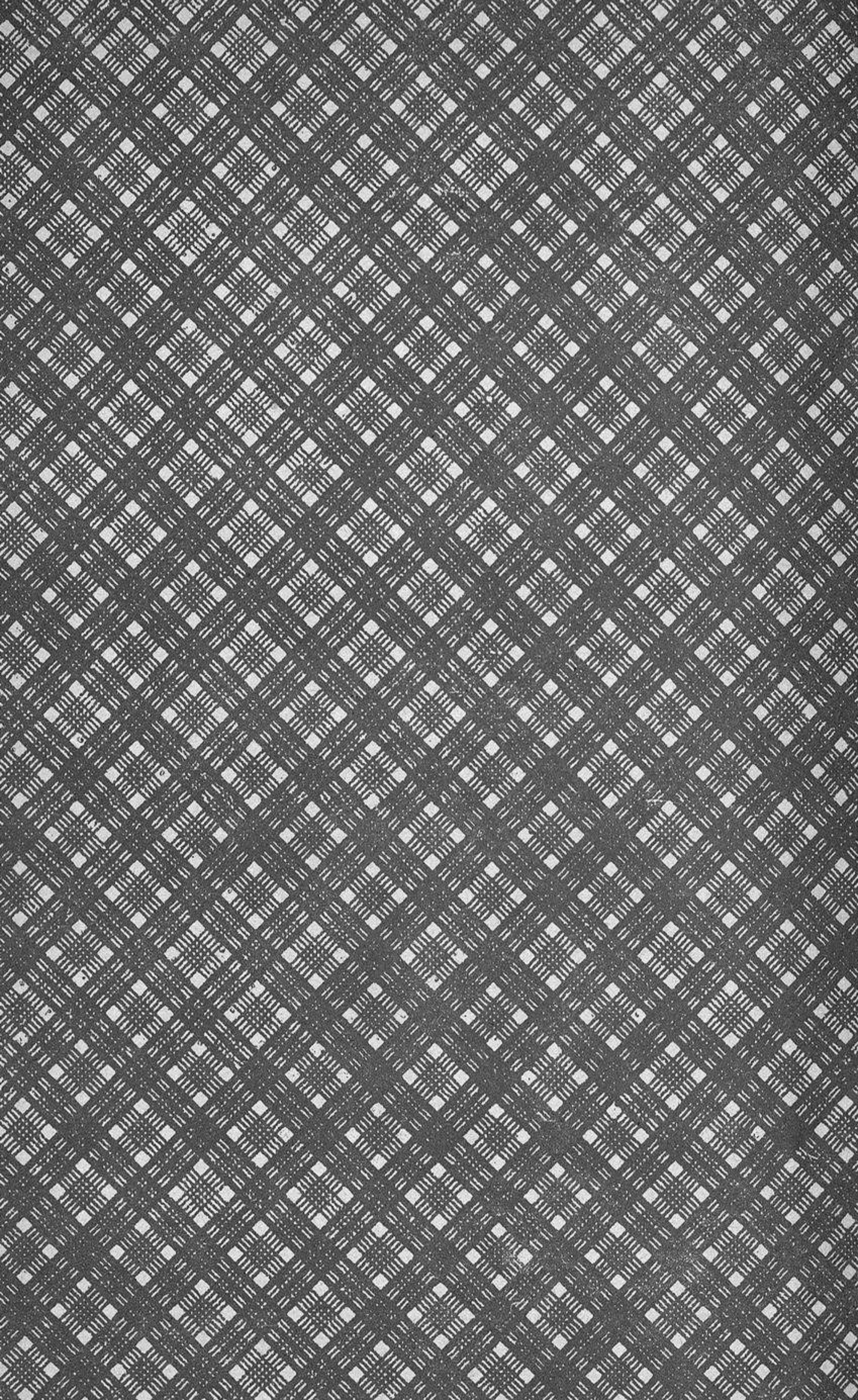
---

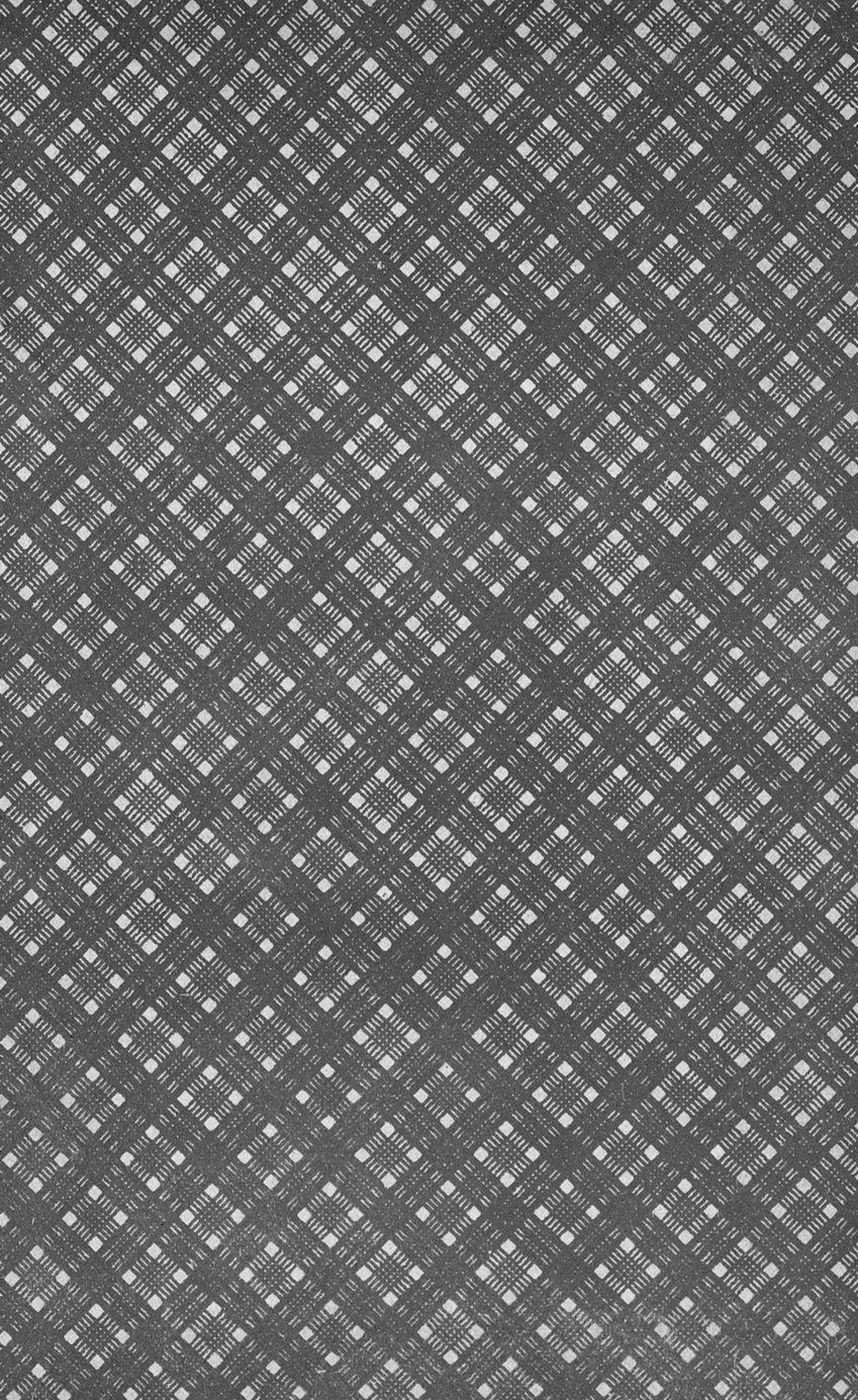
















ASTURIAS

---

REGLAMENTOS VARIOS



256

