



M.E.C.D. 2015















2015













MET D. 2015

ESTACION INVERNAL DE PAJARES

“

CHUS VALGRANDE

”

DIPUTACION PROVINCIAL DE OVIEDO



# PUERTO DEL BRAÑILLIN

propiedad de la **Sociedad Deportiva**  
**Astur-Leonesa del Pajares**



La Hoja







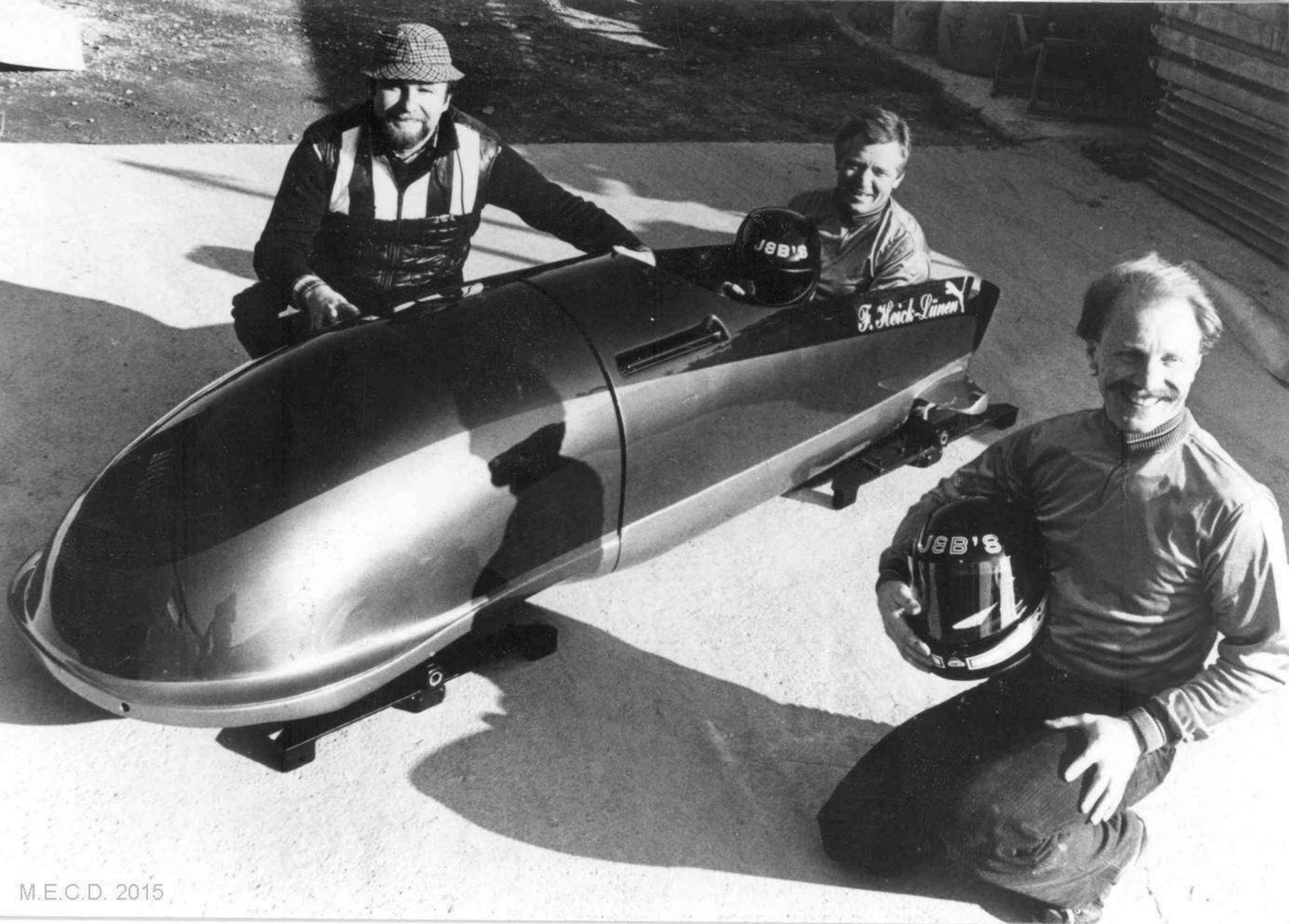


ESTACION NVE

6

VALGRANDE  
PAJARES









colmar







**JÖHANNES**





83



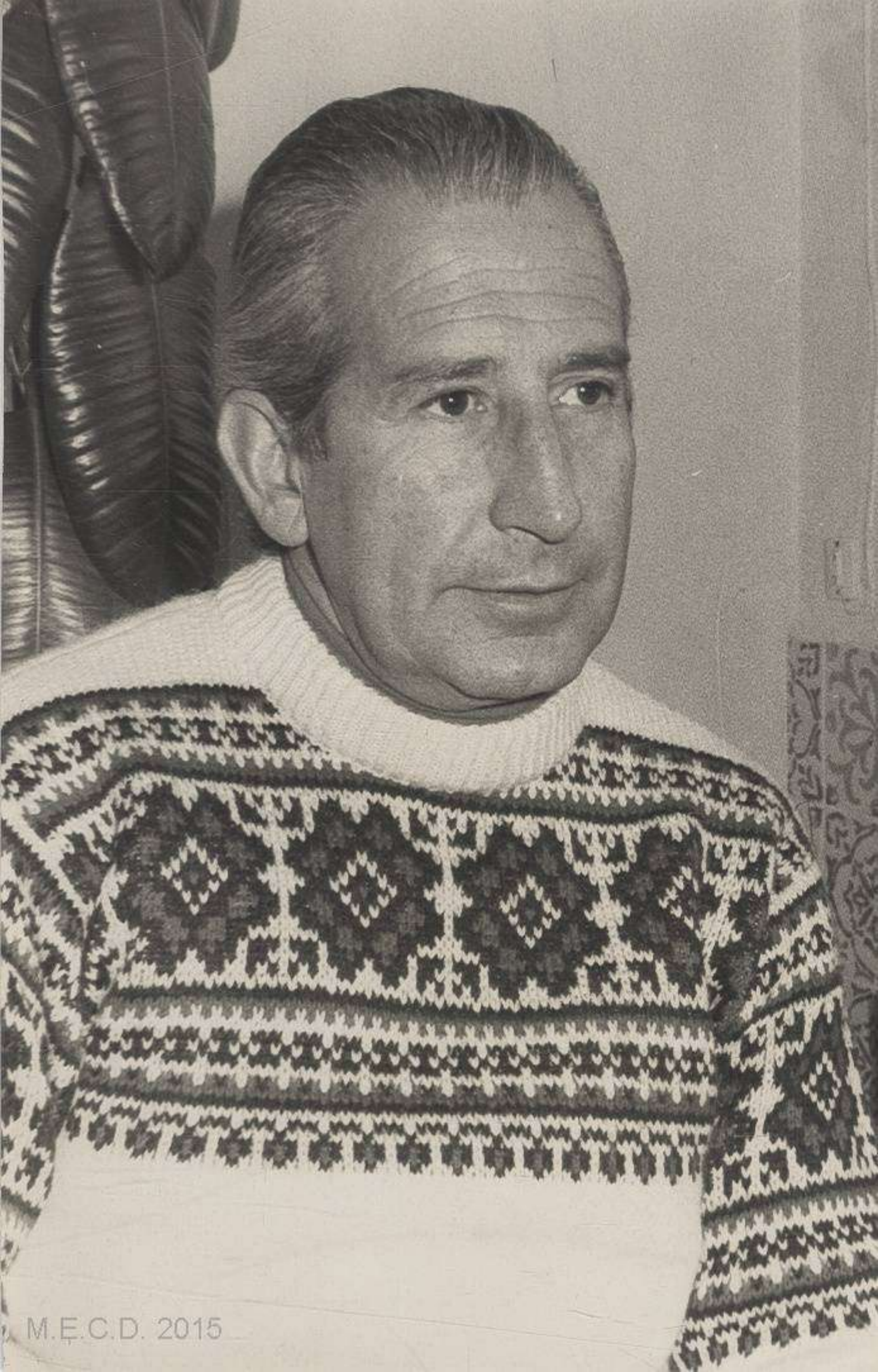














M.E.C.D. 2015

