

307



# EUROPE. — XVI<sup>E</sup>, XVII<sup>E</sup> SIÈCLE

## OBJETS MOBILIERS.

1	2	3	4	
5	6		7	8
9	10			

N° 8.  
Crédence du XVI<sup>e</sup> siècle. — La fontaine qui est sur ce meuble et le brasero placé dans le bas sont en cuivre repoussé. Ces objets appartiennent à M. Samson.

N° 7.  
Chaise incrustée d'ivoire de fabrication italienne, XVI<sup>e</sup> siècle, appartenant à M. le prince Basilewsky.

N° 3.  
Clef en fer forgé ciselé de la fin du XV<sup>e</sup> siècle.

N°s 4 et 5.  
Clef en fer forgé ciselé de la fin du XVII<sup>e</sup> siècle.

N° 10.  
Clef en fer forgé ciselé de la fin du XVI<sup>e</sup> siècle.

N°s 3, 4, 5, 10.  
Appartiennent à M. Maillet du Boullay.

N°s 1, 6, 9.  
Clefs du XVI<sup>e</sup> siècle, appartenant à M. Leroy-Ladurie.

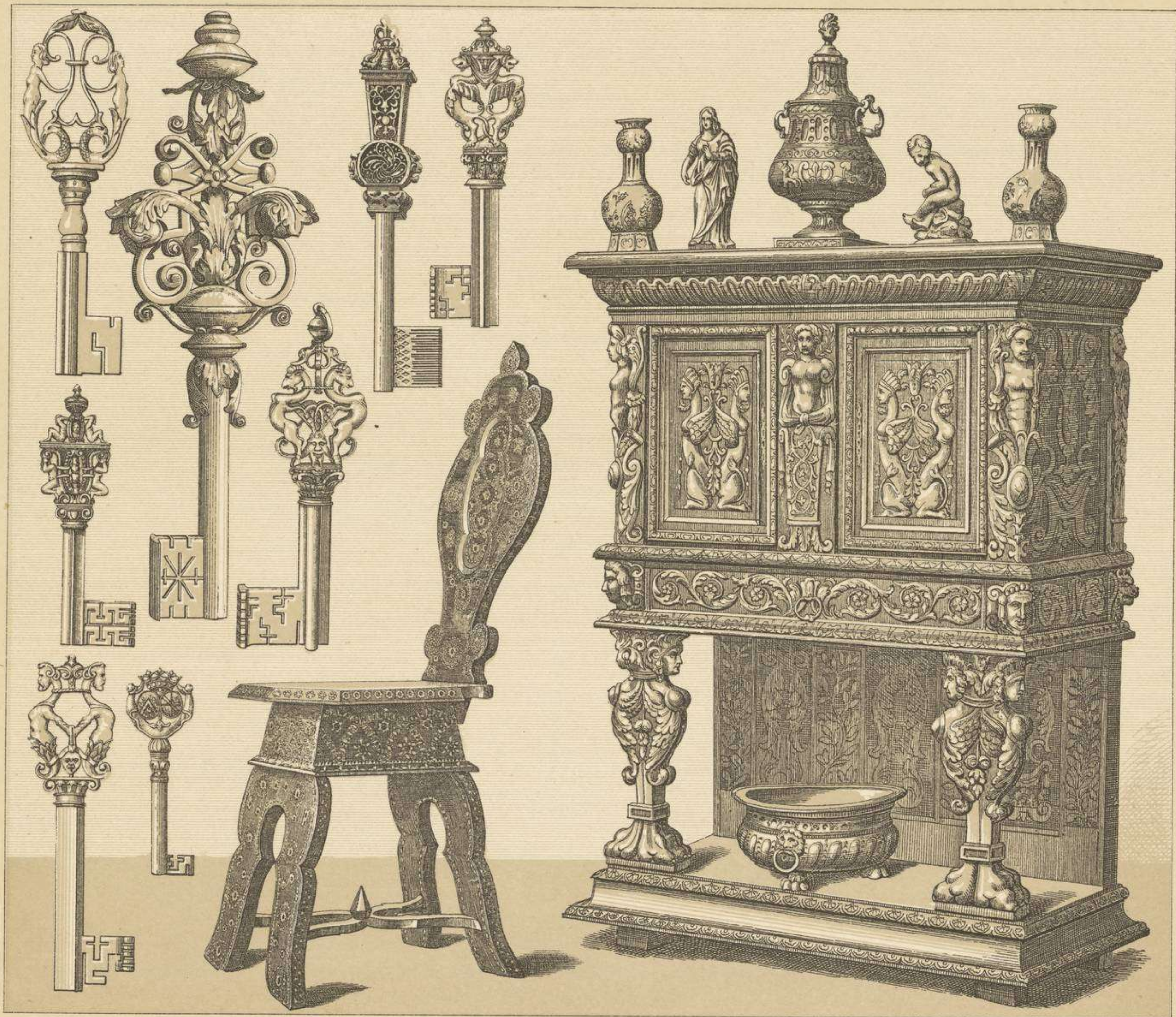
N° 6.  
Provenance italienne.

N° 2.  
Grande clef de maîtrise du XVII<sup>e</sup> siècle; collection Achille Jubinal.

*(Ces documents proviennent des photographies des collections célèbres publiées par M. Franck.)*







EUROPE XVI<sup>E</sup> XVII<sup>E</sup> SIECLE

EUROPA XVI-XVII<sup>TH</sup> CENT

EUROPA XVI-XVII<sup>TES</sup> JAHR<sup>T</sup>



IMP FIRMIN DIDOT et C<sup>IE</sup> PARIS

Goutzewiller del.