

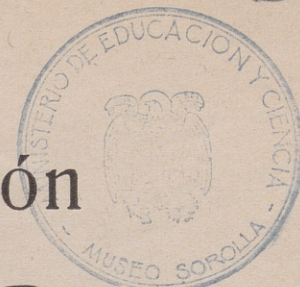
calibrite

colorchecker classic

C.B. 17004202 1089

r. 460 B-151

P-580



FA 102

Exposición

Aureliano de Beruete

Catálogo

MADRID, 1912

Imprenta Artística José Blass y Cía., San Mateo, 1

100mm

Exposición
Aureliano de Beruete

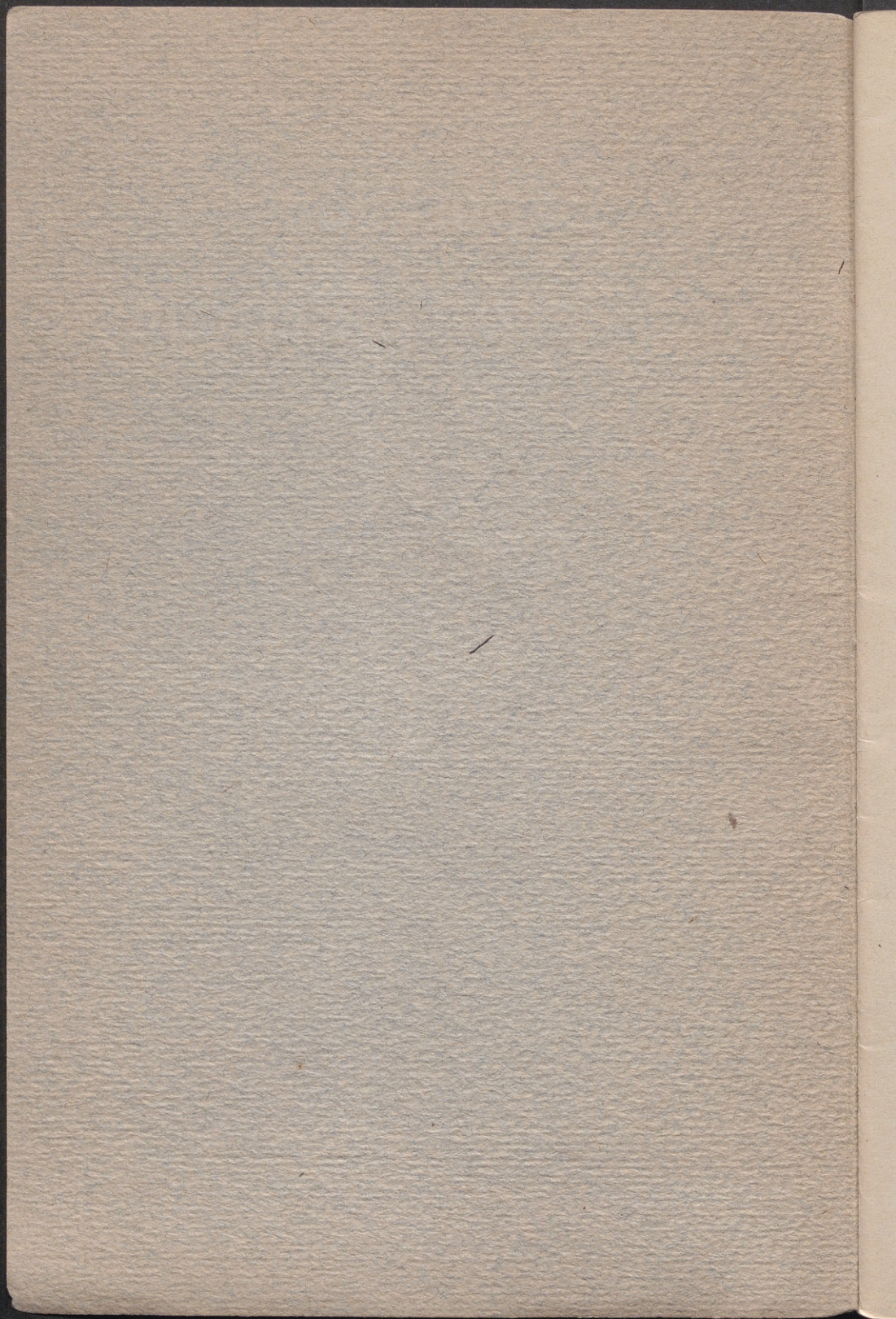
Catálogo

MADRID, 1912

Imprenta Artística José Blass y Cía., San Mateo, 1

MUSEO SOROLLA

P.580



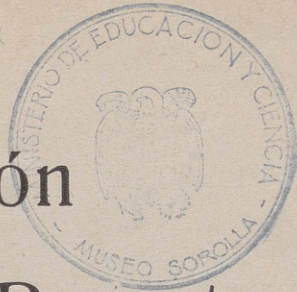
C.B. 17004202 1089

r. 460

B-151

P-580

FA
102



Exposición Aureliano de Beruete

Catálogo

MADRID, 1912

Imprenta Artística José Blass y Cía., San Mateo, 1

ADVERTENCIA

No habiendo sido posible exponer todas las obras que figuran en este Catálogo, se han señalado con asterisco las que faltan.

PARA la mejor clasificación y comprensión de las 666 obras que componen este Catálogo, y que constituyen, aproximadamente, la tercera parte de la producción de Aureliano de Beruete, se han dividido aquellas en cuatro grupos:

El primero comprende las obras pintadas desde el año de 1873 hasta el de 1877;

El segundo, las de 1878 á 1887;

El tercero, las de 1888 á 1902, y

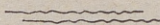
El cuarto, las de 1903 á 1911.

PRIMER GRUPO

(De 1873 á 1877)

	Años.
Núm. 1. — La Casa de Campo	Madrid 1873
» 2. — Terraplén en la Casa de Campo .	Madrid 1873
» 3. — Estudio de árbol. Casa de Campo.	Madrid 1873
» 4* — Alrededores de Madrid.	1874
» 5. — Cumbres en la Cordillera Cantábrica . . .	1876
Números 6 al 13. — <i>Panel:</i>	
Núm. 6. — Alrededores de Alsasua	1876
» 7. — Paisaje de Mallorca	1877
» 8. — Estudio de paisaje.	Madrid 1877
» 9. — Paisaje de Mallorca	1877
» 10. — Frutales en flor.	Madrid 1877
» 11. — Arroyo. Alrededores de Alsasua	1876
» 12. — Paisaje de Mallorca	1877
» 13. — Costas de Mallorca.	1877
Números 14 al 20* — <i>Panel:</i>	
Núm. 14. — Orillas del Eresma	Segovia 1877
» 15. — Segovia	1877
» 16. — Rincón de una granja	1875

	<u>Años.</u>
Núm. 17. — Costa del Cantábrico	1875
» 18. — Un rincón de San Vicente de la Barquera .	1875
» 19. — Alrededores de Madrid	1876
» 20. — El Tajo en Toledo.	1875
» 21. — El barrio de San Esteban Segovia	1877
» 22. — Los robles del Parque de Valsain. La Granja	1877
» 23. — Paisaje de La Granja	1877
» 24*— Taller de cantería Madrid	1877
» 25. — Arroyo en la La Moncloa Madrid	1877
» 26. — El pinar de Cercedilla	1877
» 27. — Orillas del Manzanares	1877
» 28. — Orillas del Manzanares	1877
» 29*— Orillas del Manzanares	1877
» 30. — Orillas del Manzanares	1877



SEGUNDO GRUPO

(De 1878 á 1887)

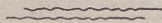
Años.

Números 31 al 33. — *Panel de tres estudios:*

	Orillas del Sena	Bas Meudon	1878
Núm. 34.	— Orillas del Manzanares	Madrid	1879
» 35.	— Alrededores de Lequeitio		1879
» 36.	— La calle de San Opropio	Madrid	1878
» 37.	— Rincón de jardín	Madrid	1878
» 38.	— La ribera de Vigo.		1880
» 39.	— Canadelu (Alrededores de Vigo)		1881
» 40*	— Marea baja (ría de Vigo).		1881
» 41.	— En la ría de Vigo.		1881
» 42.	— Mercado gallego	Vigo	1882
» 43.	— El castillo de Alcalá de Guadaira.		1882
» 44.	— Orillas del Guadaira. Alcalá de Guadaira		1882
» 45.	— El gigante de la ría.	Vigo	1882
» 46.	— La puerta de Visagra	Toledo	1883
» 47.	— El Cambrón.	Toledo	1883
» 48.	— Restos de muralla	Toledo	1883
» 49.	— El Alcázar	Toledo	1883

	Años.
Núm. 50. — Casas de curtidores	Toledo 1883
Números 51* al 53*— <i>Panel de tres apuntes:</i>	
Callejón en Toledo.	1883
Toledo.	1883
Calle en Toledo.	1883
Núm. 54. — Rama de plátano	Madrid 1883
» 55*— Orillas del Manzanares	Madrid 1883
» 56*— El Manzanares	Madrid 1883
» 57*— Alrededores de Madrid	1883
» 58*— Alrededores de Madrid	1883
» 59. — La playa de San Francisco	Vigo 1883
Números 60 al 70. — <i>Panel de varios apuntes de San-</i> <i>tiago de Galicia, Vigo y Sada</i>	
	Galicia 1883 y 1884
Núm. 71. — Orillas del Avia	Ribadavia 1884
Números 72 al 86. — <i>Panel de quince apuntes de Riba-</i> <i>davia y Sada</i> Galicia 1883 y 1884	
» 87 al 94. — <i>Panel de ocho apuntes del Plan-</i> <i>tío de Remisa y Monte de la Escorzo-</i> <i>nera . . .</i> Provincia de Madrid 1883 á 1886	
» 95* al 100*— <i>Panel de seis apuntes de Párra-</i> <i>ces (Segovia) y la Vega de San Ildefonso</i> <i>(Ciudad Real)</i> 1883 á 1885	
Núm. 101. — El arroyo de El Romeral . . .	El Escorial 1886
» 102*— Paisaje de El Escorial (sin terminar) . . .	1886
» 103. — La ría de Santander	1886
» 104. — Playa de Castañera	Santander 1886

Números 105* al 108*— <i>Panel de cuatro apuntes del naufragio del vapor «Cabo Mayor» en la costa del Cantábrico</i>	1886
» 109* al 111*— <i>Panel de tres apuntes del naufragio del vapor «Cabo Mayor» en la costa del Cantábrico.</i>	1886
Núm. 112. — <i>Naufragio del vapor Cabo Mayor en la costa del Cantábrico.</i>	1886
» 113*— <i>Apunte de Madrid</i>	1886
» 114*— <i>Apunte</i>	1887
» 115. — <i>Apunte (Arroyo de Cantarranas), La Moncloa</i>	1887
» 116. — <i>Apunte (Arroyo de Cantarranas), La Moncloa</i>	1887
» 117*— <i>La ría de Bilbao</i>	1887
» 118. — <i>Apunte de Sobrón</i>	1887



TERCER GRUPO

(De 1888 á 1902)

	Años.
Núm. 119*— El Manzanares	Madrid 1888
» 120*— Lavaderos del Manzanares . . .	Madrid 1888
» 121.— Almendros en flor	Madrid 1888
» 122.— Almendros en flor	Madrid 1888
» 123.— Almendros en flor	Madrid 1889
» 124*— Alrededores de Madrid	1889
» 125*— Un canal de Harlem	Holanda 1889
» 126*— La Moncloa	
» 127*— Playa	
Números del 128* al 130*. — <i>Panel de tres apuntes:</i>	
Playa de Biarritz	1887
Holanda	á
Toledo	1890
Números 131 al 133. — <i>Panel de tres estudios: Tres paisajes de Holanda.</i>	
Núm. 134.— Estudio de plantas acuáticas. .	Holanda 1889
» 135*— La playa de Zandvort	Holanda 1889

Números 136* al 139*—*Panel de cuatro apuntes de los alrededores de Madrid* 1888 á 1890

- Núm. 140. — Vista del Guadarrama desde los altos de la Moncloa 1891
- » 141. — Los altos de La Fuenfría Cercedilla 1891
- » 142. — Paisaje de Torrelodones 1891
- » 143. — El Plantío de Remisa (Provincia de Madrid). 1891
- » 144. — La Maladeta 1892
- » 145. — El Guadarrama desde la Moncloa. 1893
- » 146. — Toledo desde la Virgen del Valle. 1893

Números 147 al 152. — *Panel de seis apuntes de Tambridge Wells y Eastbourne (Inglaterra)* 1893 y 1894

- » 153 al 156. — *Panel de cuatro apuntes:*
- Núm. 153. — Eastbourne 1894
- » 154. — Boulogne-sur-Mer 1896
- » 155. — Biarritz 1900
- » 156. — Eastbourne 1894
- » 157. — Elche 1892
- » 158. — Silla Provincia de Valencia. 1892
- » 159*— Pinos del Plantío de los Infantes. Madrid 1894
- » 160. — Los baños de la Cava Toledo 1894
- » 161*— Las huertas del Cristo Toledo 1895
- » 162*— Vista de Toledo 1895
- » 163. — Vista de Toledo 1896
- » 164. — El puente de San Martín. Toledo 1896

Núm. 165. — Alrededores del Teatro Wagner, de Bay-		
reuth.	1896	
» 166*— Alrededores de Bayreuth	1896	
» 167*— Teatro Wagner	Bayreuth	1896
» 168*— Alrededores de Bayreuth	1896	
» 169*— Vista de Toledo	1897	
» 170. — Salida del Gran Canal	Venecia	1898
» 171. — Un canal.	Venecia	1898
Números 172* al 182* — <i>Panel de once cuadros:</i>	1898	
Toledo	á	
Tarragona	1900	
La Moncloa (arroyo).	Madrid	
Venecia		
Aguas Buenas		
Vista de Madrid		
Un canal de Venecia		
Alrededores de Madrid		
El Manzanares.	Madrid	
El Plantío de Remisa.		
El puerto de Boulogne.	Francia	
Núm. 183. — El cementerio viejo de Toledo.	1898	
» 184*— Alrededores de San Juan de Luz.	1899	
» 185. — Los altos de Ciboure	San Juan de Luz	1899
» 186. — Estudio de mar	San Juan de Luz	1899
» 187. — Las huertas del Puente de Alcántara.		
	Toledo	1899
» 188*— Huerta de Toledo.	1899	

	Años.
Núm. 189*— La Huerta del Caballo	Toledo 1899
» 190. — La Virgen del Valle.	Toledo 1899
» 191*— El Tajo en Toledo	1899
» 192*— El hospital Tavera desde el río .	Toledo 1899
» 193*— Huerta de Toledo.	1899
» 194*— Arroyo en la Moncloa	Madrid 1899
» 195. — Las últimas hojas.	Madrid 1899
» 196*— Paisaje de invierno.	Madrid 1899
» 197*— El Guadarrama desde los altos de la Moncloa	Madrid 1899
Números 198* al 209*— <i>Panel de doce cuadros:</i>	1900
Los pinares de la Moncloa	á
San Juan de Luz.	1901
La playa de Eatsbourne	Inglaterra
San Juan de Luz	
Orillas del Tajo.	Toledo
Castilla	
El Manzanares	
El Plantío de Remisa.	
Orillas del Manzanares.	
La Moncloa	
La playa de Eastbourne	
Alrededores de San Juan de Luz	
Números 210* al 218*— <i>Panel de once estudios:</i>	1900
El Guadarrama.	á
Aguas Buenas	1902
Biarritz	

Panticosa	
Castilla	
El Tajo	Toledo
La Moncloa	
Bayona	
San Juan de Luz	
Números 219* al 221*— Tres apuntes de Madrid y To-	
ledo	1895 á 1899
» 222* al 226*— Cinco apuntes de paisaje. 1895 á 1899	
Núm. 227. — Alrededores de Madrid (Estudio)	1900
» 228*— Apunte de Madrid.	1900
» 229*— Una carreta	Madrid 1900
» 230. — Carretas y bueyes.	Madrid 1900
» 231*— Los altos de la Moncloa	Madrid 1900
» 232. — Otoño	Madrid 1900
» 233*— Apunte de Toledo	1900
» 234. — Restos de muralla	Toledo 1900
» 235*— Apunte de Madrid	1901
» 236. — Orillas del Laïta	Quimperlé-Bretaña 1901
» 237. — Orillas del Isar	Quimperlé-Bretaña 1901
» 238. — Paisaje de Bretaña, orillas del Laïta	1901
» 239. — Quimperlé de noche	Bretaña 1901
Números 240* al 249*— <i>Panel de diez apuntes de Bre-</i>	
<i>taña</i>	1901
Núm. 250. — El arrabal de Afuera	Toledo 1901
» 251. — El Tajo en Toledo	1901
» 252*— La Vega toledana	1901

	Años.
Núm. 253. — Cipreses de la Florida	Madrid 1902
» 254. — Estudio de árboles en flor	Madrid 1902
» 255* — Almendros en flor	Madrid 1902
» 256* — El campo de Waterlôo	Bélgica 1902
» 257* — Amberes.	1902
» 258* — Amberes. El Jardín Zoológico	1902
» 259* — Mañana de niebla: puerto de Le Hâvre.	1902
» 260* — Los embarcaderos de Le Hâvre	1902
» 261* — El puerto de Le Hâvre	1902
» 262* — El puerto de Le Hâvre	1902
» 263. — El puerto de Le Hâvre, de noche	1902
» 264* — El muelle de los remolcadores: puerto de Le Hâvre	1902
» 265. — El muelle de los remolcadores: puerto de Le Hâvre	1902
» 266. — Lanchas pescadoras.	Le Hâvre 1902
» 267. — Lanchas pescadoras.	Le Hâvre 1902
Números del 268 al 275. — <i>Panel de ocho estudios:</i>	
Le Hâvre	1902
Le Hâvre	1902
Venecia	1898
El Adour	Bayona 1902
Le Hâvre	1902
Le Hâvre	1902
La playa de los Bascos	Biarritz 1901
La playa de Hendaya.	1902

Números del 276 al 281. — *Panel de estudios:*

Biarritz	
Le Hâvre	1902
Le Hâvre	1902
Alrededores de San Juan de Luz	1900
El Jardín de Plantas	Nantes 1901
Camino del Col d'Aubisque	Pirineos 1901

Números del 282* al 291*—*Panel de diez cuadros:* 1902 y 1903

Toledo	
Saint Adresse	Francia
Madrid	
Toledo.	
El Plantío de Infantes	
Alrededores de Madrid	
Marina	Le Hâvre
Toledo	
Toledo	
La Cuesta de las Perdices.	

Números 292* al 304*— *Panel de trece estudios de los*

años 1903 á 1905

Madrid	
Vichy	
Vichy (orillas del Allier)	
Almendros en flor (Plantío de los Infantes)	
El puerto	Le Hâvre
Almendros en flor (Moncloa)	
Alrededores de Madrid.	

La tapia de El Pardo		
Barcos pescadores	Le Hâvre	
Madrid		
Vichy		
Vichy		
El alto del Plantío de los Infantes		
Núm. 305. — Apunte del puerto de Boulogne		
» 306. — El Tajo	Toledo	1902
» 307*— Vista de Toledo		1902
» 308*— Campiña toledana		1902
» 309. — Lavaderos del Manzanares	Madrid	1902
» 310*— Paisaje de la Moncloa		1902
» 311*— Apunte del Manzanares	Madrid	1902



CUARTO GRUPO

(De 1903 á 1911)

VICHY

Años.

Números **312** al **367**. — Cincuenta y seis apuntes de Vichy: sus alrededores, el Parque, las orillas del Allier, etc.:

8. - Del 312 al 319	1903
3. - Del 320 al 322	1904
2. - Del 323 al 324	1905
6. - Del 325 al 330	1906
2. - Del 331 al 332	1907
4. - Del 333 al 336	1908
10. - Del 337 al 346	1909
10. - Del 347 al 356	1910
11. - Del 357 al 367	1911

SUIZA

Núm. 368 . — Las cumbres del Eiger	1905
» 369 *— Caseríos de Wenger	1905
» 370 *— Las cumbres del Mönch	1905

Números 371* al 373* — <i>Panel de tres estudios de los alrededores de Mürren</i>	1905
Núm. 374* — El Eiger	1905
» 375* — Mürren	1905
» 376. — Grindelwald	1906
» 377* — Grindelwald.	1906
» 378* — Grindelwald.	1906
» 379* — Grindelwald.	1906
» 380* — Cumbres en el Berner Oberland	1906
» 381* — Grindelwald.	1906
» 382. — El valle de Grindelwald.	1906
» 383. — El valle de Grindelwald.	1906
» 384. — Grindelwald.	1906
» 385. — El Silberhorn	1907
» 386. — Grindelwald.	1907
» 387. — Scheidegg	1907
» 388. — Scheidegg	1907
» 389. — Cumbre de La Jungfrau	1907
» 390. — Las cumbres del Eiger	1907
» 391. — La Jungfrau	1907
» 392* — El Wetterhorn	1907
» 393* — El Silberhorn	1907
» 394. — El Mönch	1907
» 395* — Grindelwald.	1907

ANDALUCÍA

Del número 396 al 406

Núm. 396*	— Granada	1910
» 397.	— Granada	1910
» 398*	— Sierra Nevada, desde la Alhambra	
	Granada	1910
» 399.	— El Generalife	Granada 1910
» 400*	— Sierra Nevada	Granada 1910
» 401.	— La Alhambra	Granada 1895
» 402*	— El Tajo de Ronda	1910
» 403*	— El Tajo de Ronda	1910
» 404.	— El Peñón de Gibraltar desde Algeciras. .	1910
» 405.	— Granada	1910
» 406.	— El Generalife	Granada 1910

SEGOVIA

Del número 407 al 421

Núm. 407.	— Vista de Segovia desde el camino de Riaza	1908
» 408.	— Segovia desde el camino de Boceguillas .	1908
» 409.	— Convento de Sancti Spiritu	1908
» 410.	— Camino de las Cuevas.	1908
» 411.	— Camino de Perogordo	1908
» 412.	— Segovia desde el camino de Perogordo. .	1908
» 413.	— Sierra del Guadarrama, vertiente norte. .	1908
» 414*	— Barrio de la Merced	1908
» 415.	— Tierras de Segovia	1908

Núm. 416*	— Agosto: Tierras de Segovia	1908
» 417.	— Ruinas de una fábrica	1908
» 418*	— El Matadero	1908
» 419*	— Barrio de San Millán.	1908
» 420*	— Camino de Sepúlveda	1908
» 421*	— Alrededores de Segovia	1908

ÁVILA

Del número 422 al 438.

Núm. 422.	— Vista de Ávila desde los Cuatro Postes . .	1909
» 423*	— Vista de Ávila	1909
» 424*	— Las huertas de Ávila.	1909
» 425*	— Vista de Ávila.	1909
» 426*	— La huerta del Tío Pichuchi.	1909
» 427*	— La huerta del Tío Pichuchi.	1909
» 428*	— Una huerta.	1909
» 429.	— Las murallas de Ávila.	1909
» 430*	— Alrededores de Ávila	1909
» 431*	— Ávila	1909
» 432.	— Las murallas.	1909
» 433.	— Tierras de Ávila	1909
» 434*	— Ávila.	1909
» 435.	— Una era en el Valle de Amblés	1909
» 436.	— Murallas de Ávila.	1909
» 437*	— Ávila	1909
» 438.	— Agosto: Tierras de Ávila.	1909

CUENCA

Del número 439 al 453

Núm. 439.	— Cuenca desde el patio del Cuarterón . . .	1910
» 440*	— Cuenca	1910
» 441.	— Cuenca.	1910
» 442.	— La hoz del Huécar	1910
» 443.	— El Júcar	1910
» 444*	— Orillas del Júcar	1910
» 445.	— Orillas del Júcar.	1910
» 446.	— Cuenca	1910
» 447.	— La Alameda	1910
» 448*	— Orillas del Júcar	1910
» 449.	— La Alameda.	1910
» 450.	— Cuenca desde la hoz del Huécar	1910
» 451.	— La hoz del Júcar	1910
» 452.	— La ribera del Júcar.	1910
» 453.	— Cuenca	1910

SIGÜENZA

Núm. 454*	— Calle del Humilladero	1908
-----------	-----------------------------------	------

TOLEDO

Del número 455 al 525

Núm. 455.	— El Tajo	1903
» 456*	— Orillas del Tajo	1903

	Años.
Núm. 457*— Paisaje de Toledo	1905
» 458. — El puente de Alcántara	1906
» 459. — Toledo desde los Cigarrales	1906
» 460*— El puente de San Martín.	1906
» 461. — El Tajo	1906
» 462*— Camino de los Cigarrales	1906
» 463*— El castillo de San Servando	1906
» 464. — El castillo de San Servando	1906
» 465*— Orillas del Tajo.	1906
» 466*— Alrededores de Toledo.	1906
» 467*— El Hospital de Afuera	1906
» 468. — El castillo de San Servando.	1906
» 469. — El Tajo en Toledo.	1906
» 470. — Tierras de Toledo	1907
» 471. — Un arrabal de Toledo	1907
» 472*— Un arrabal de Toledo	1907
» 473*— Los Cigarrales	1907

Números del 474* al 483*—*Panel de diez estudios, de los años 1902 á 1907:*

El Hospital de Afuera	
Huertas toledanas	
El Tajo	
Tierras toledanas.	
Sol poniente.	
Orillas del Tajo	
Vista de la ciudad	
La roca Tarpeya.	

Una venta	
Los rodanderos	
Núm. 484*— Toledo	1908
» 485*— Orillas del Tajo	1908
» 486*— El puente de Alcántara	1908
» 487*— El puente de San Martín	1908
» 488. — Camino de los Cigarrales	1908
» 489. — El Tajo	1908
» 490. — Los Cigarrales	1909
» 491*— Toledo	1909
» 492. — El puente de Alcántara	1909
» 493*— El arrabal de Afuera	1909
» 494*— Toledo	1909
» 495. — Toledo: una calle	1909
» 496*— El Tajo en Toledo	1909
» 497. — Entrada de un cigarral	1909
» 498. — Toledo	1909
» 499*— Estudio	1909
» 500. — Toledo desde los Cigarrales	1910
» 501! — El Tajo en Toledo	1910
» 502. — Toledo desde el castillo de San Servando .	1910
» 503. — Campiña toledana	1910
» 504. — Los Cigarrales	1910
» 505. — Estudio de paisaje	1910
» 506. — Tierras toledanas	1911
» 507. — Toledo	1911
» 508. — El puente de Alcántara	1911

	Años.
Núm. 509. — Los Alijares	1911
» 510. — Toledo	1911
» 511. — Paisaje toledano	1911
» 512. — Camino toledano	1911
» 513. — Orillas del Tajo	1911
» 514. — El castillo de San Servando	1911
» 515. — Los rodaderos.	1911
» 516. — La venta del castillo.	1911
» 517. — El Tajo	1911
» 518* — Toledo	1911
» 519. — Toledo desde los Cigarrales.	1911
» 520. — El Tajo	1911
» 521. — El puente de Alcántara	1911
» 522* — El puente de San Martín.	1911
» 523. — Puerta de un cigarral.	1911
» 524. — Los cigarrales	1911
» 525. — Toledo.	1911

MADRID

Números del 526 al 666.

Núm. 526* — Asilo de San Bernardino	1903
» 527* — Alrededores de Madrid. (Paisaje nevado)	1904
» 528. — Plaza de las Salesas, en un día de nieve .	1904
» 529. — La Casa Amarilla	1906
» 530* — La huerta de San Bernardino	1906

Núm. 531*	— Vista del Guadarrama	1906
» 532.	— Estanque	1906
» 533.	— Los altos de la Moncloa	1907
» 534.	— Desmontes en Madrid	1907
» 535.	— Eucaliptus	1907
» 536.	— La Casa de Goya	1907
» 537.	— Castilla.	1907
» 538*	— El Arroyo de la Bruja	1907
» 539*	— Alrededores de Madrid.	1908
» 540*	— Madrid.	1909
» 541.	— Depósito de Aguas	1909
» 542*	— El cementerio del Norte	1909
» 543*	— Vista del Guadarrama	1910
» 544.	— El Guadarrama	1910
» 545*	— Cementerio de San Martín.	1910
» 546.	— Un rincón del Plantío de los Infantes . . .	1911
» 547*	— Un rincón del Plantío de los Infantes . . .	1911
» 548*	— Paisaje de invierno. Plantío de los Infantes	1911
» 549*	— Alrededores de Madrid.	1904
» 550*	— Alrededores de Madrid.	1904
» 551*	— Bellas Vistas	1905
» 552*	— Alrededores de Madrid.	1905
» 553.	— Barrio de Bellas Vistas.	1906
» 554.	— Barrio de Bellas Vistas.	1906
» 555*	— El Guadarrama	1904
» 556*	— Los altos de la Moncloa	1904
» 557*	— Paisaje de Madrid	1904

Núm. 558.	— Fuencarral.	1908
»	559*— La pradera de San Isidro.	1909
»	560*— La pradera de San Isidro.	1909
»	561*— Paisaje de El Pardo.	1910
»	562*— La pradera de San Isidro.	1910
»	563. — Alrededores de Madrid.	1910
»	564. — El Pardo.	1910
»	565*— Una carretera.	1911
»	566*— Alrededores de Madrid.	1908
»	567. — Paisaje de El Pardo	1911
»	568. — Camino de Fuencarral	1911
»	569. — Vista de la sierra de Guadarrama	1911
»	570. — Paisaje de El Pardo	1911
»	571. — Alrededores de Madrid.	1911
»	572. — Sierra de Guadarrama	1911
»	573. — Alrededores de Madrid.	1911
»	574. — Tierra castellana	1911
»	575. — Pradera del Corregidor.	1903
»	576. — Otoño	1906
»	577. — Orillas del Manzanares	1906
»	578*— Orillas del Manzanares.	1906
»	579. — Vista de Madrid desde la Fuente de la Teja.	1906
»	580. — Iglesia de San Francisco desde las orillas del Manzanares.	1907
»	581. — Otoño	1907
»	582*— Orillas del Manzanares.	1908

Núm. 583*	— Otoño	1910
» 584.	— La Dehesa de la Villa (Otoño).	1910
» 585*	— Almendros en flor	1905
» 586*	— Almendros en flor	1905
» 587.	— Almendros en flor	1906
» 588.	— Alrededores de Madrid	1906
» 589.	— Almendros en flor	1906
» 590.	— Plantío de los Infantes	1907
» 591.	— Plantío de los Infantes	1907
» 592*	— Paisaje de invierno.	1908
» 593*	— Almendros en flor	1909
» 594.	— Almendros en flor	1910
» 595*	— Almendros en flor	1910
» 596.	— Almendros en flor	1910
» 597.	— Paisaje de invierno.	1911
» 598.	— Paisaje de invierno.	1911
» 599*	— Plantío de los Infantes	1911
» 600*	— Plantío de los Infantes	1903
» 601.	— Paisaje de El Pardo.	1904
» 602.	— Los altos de la Moncloa	1904
» 603.	— Alrededores de Madrid.	1904
» 604*	— Paisaje de El Pardo	1905
» 605*	— Plantío de los Infantes	1905
» 606*	— Alrededores de Madrid.	1905
» 607*	— Los altos del Plantío de los Infantes . . .	1905
» 608*	— Vista del Guadarrama	1907
» 609.	— Pinos del Plantío de los Infantes	1907

Núm. 610.	— Los altos del Plantío de los Infantes . . .	1907
» 611*	— Vista del Guadarrama	1907
» 612.	— Pinos del Plantío de los Infantes	1908
» 613*	— Pinos del Plantío de los Infantes	1908
» 614*	— Los altos del Plantío de los Infantes . . .	1908
» 615*	— Plantío de los Infantes	1908
» 616*	— Vista del Guadarrama	1908
» 617.	— Pinos del Plantío de los Infantes	1909
» 618.	— Encinas del Plantío de los Infantes	1909
» 619*	— Los altos del Plantío de los Infantes . . .	1909
» 620.	— Vista de Madrid desde el Plantío de los Infantes	1909
» 621.	— La casa del guarda (Plantío de los In- fantes).	1909
» 622.	— El Plantío de los Infantes	1909
» 623.	— El alto de la Cuesta de las Perdices . . .	1909
» 624*	— Tapia de El Pardo	1909
» 625*	— Los altos del Plantío de los Infantes . . .	1909
» 626*	— Vista del Guadarrama	1909
» 627.	— Vista del Guadarrama	1910
» 628*	— Los altos del Plantío de los Infantes . . .	1910
» 629*	— Vista del Guadarrama	1910
» 630.	— Pinos del Plantío de los Infantes	1910
» 631.	— El Guadarrama desde el Plantío de los Infantes.	1910
» 632.	— Espinos en flor	1911
» 633.	— Plantío de los Infantes	1911

Núm. 634.	— Espinos en flor. Plantío de los Infantes. . .	1911
» 635.	— Vista del Guadarrama desde el Plantío de los Infantes	1911
» 636.	— Vista de Madrid desde el Plantío de los Infantes	1911
» 637*—	Vista del Guadarrama	1911
» 638.	— La tapia de El Pardo.	1911
» 639*—	La tapia de El Pardo	1911
» 640*—	Vista del Guadarrama	1911
» 641*—	Los altos del Plantío de los Infantes. . . .	1911
» 642.	— Vista del Guadarrama	1911
» 643*—	Orillas del Manzanares	1903
» 644*—	Vista de Madrid.	1904
» 645.	— Lavaderos en el Manzanares.	1904
» 646.	— <i>Panel de dos estudios: Árboles</i>	1905
Números 647 al 649. — <i>Panel de tres estudios:</i>		
	Plantío de los Infantes.	1905
Núm. 650*—	Alrededores de Madrid.	1906
» 651.	— El puente de los Franceses.	1906
» 652.	— Orillas del Manzanares.	1906
» 653.	— Vista de Madrid.	1908
» 654*—	Alrededores de Madrid.	1908
» 655.	— Vista de Madrid.	1908
» 656.	— Vista de Madrid	1909
» 657*—	El puente de San Fernando	1909
» 658.	— Vista de Madrid	1910
» 659.	— Orillas del Manzanares. Otoño	1910

	Años.
Núm. 660. — Vista de Madrid	1911
» 661*— Orillas del Manzanares	1911
» 662 al 666. — <i>Panel de cinco vistas de Madrid y sus alrededores, pintadas en Noviembre y Diciembre.</i>	1911

Núm. 667. — Retrato. Aureliano de Beruete, por Joaquín Sorolla.

Esta exposición se celebra en los estudios de D. Joaquín Sorolla, cedidos por éste como tributo de cariño á la memoria de su antiguo amigo.

Madrid, Abril 1912.

