



OVIEDO – Iglesia de Santullano





42. OVIEDO
Antigua Iglesia de Santullano del siglo IX.



33 - OVIEDO — Iglesia de San Isidoro







Série D. Núm. 10.

ASTURIAS. Sto. Domingo y Seminario.—Oviedo.

59 - OVIEDO. Santa María de Naranco
(Siglo IX)





La monumental iglesia parroquial de San Juan, Oviedo, hace poco terminada.

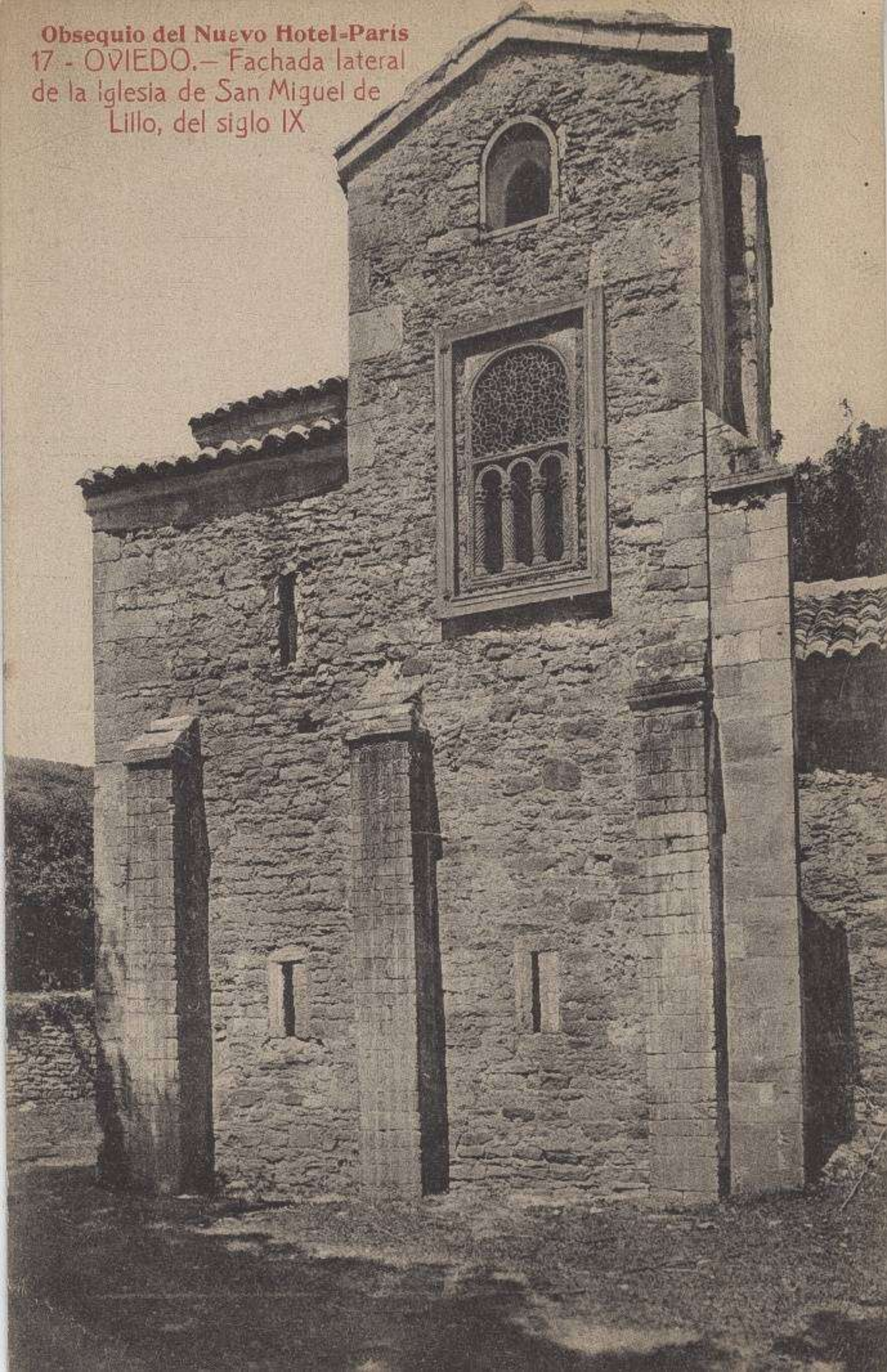


Iglesia de San Isidoro.

44. OVIEDO.-Iglesia de San Miguel de Lillo. Siglo IX



Obsequio del Nuevo Hotel-Paris
17 - OVIEDO.— Fachada lateral
de la Iglesia de San Miguel de
Lillo, del siglo IX





G. Sala.





C. de A. = H. = 21 - X - 911



OVIEDO.—Seminario.



13 - OVIEDO. Iglesia de Santullano.
(Siglo X)







ASTURIAS. San Francisco.—Oviedo.

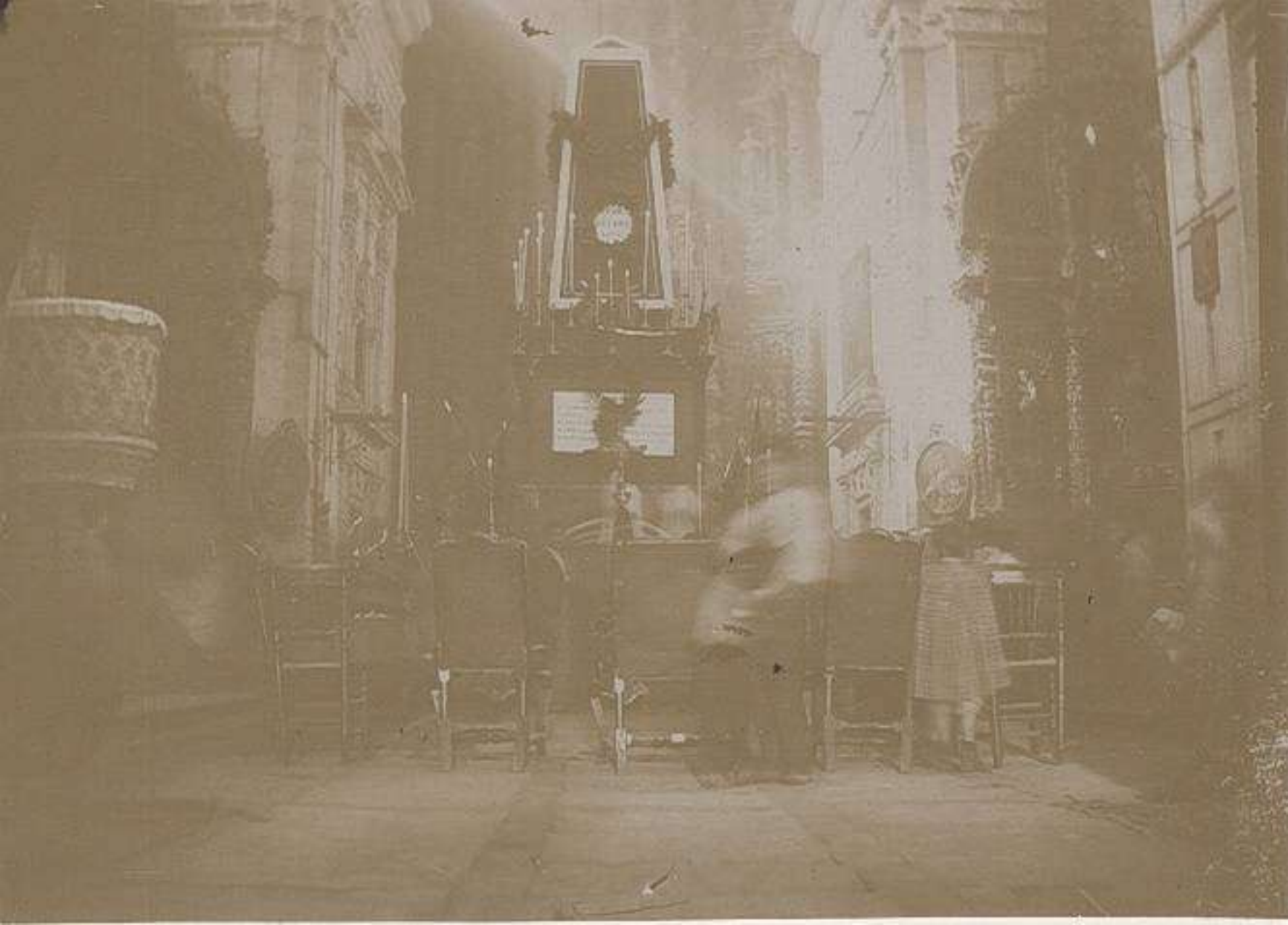
Série B. Núm. 13.

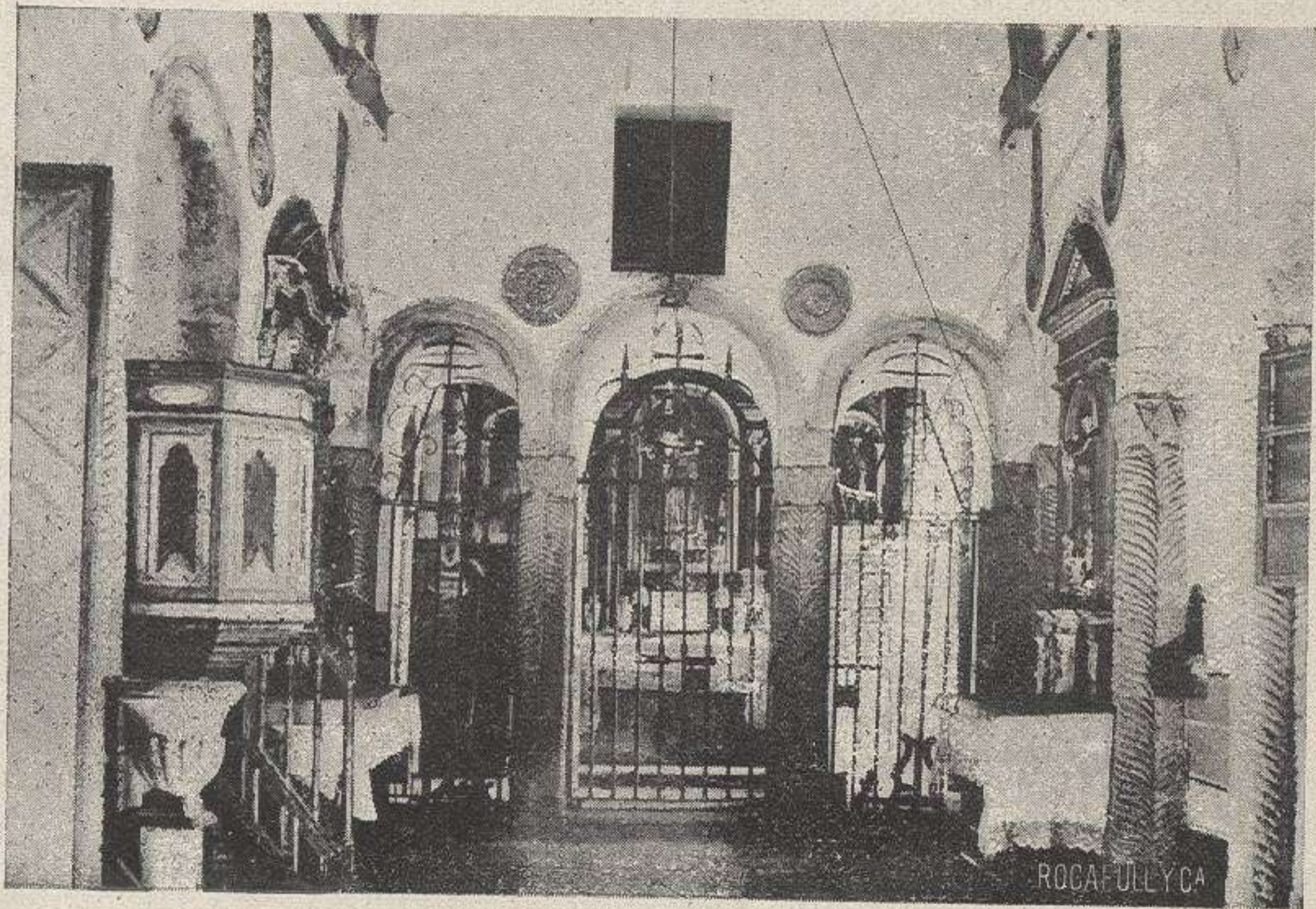


20 OVIEDO — Interior de la Iglesia de Santa María de Naranco; del siglo IX









ROCAFULLYCA

Interior de la Iglesia de Santa María de Naranco.



