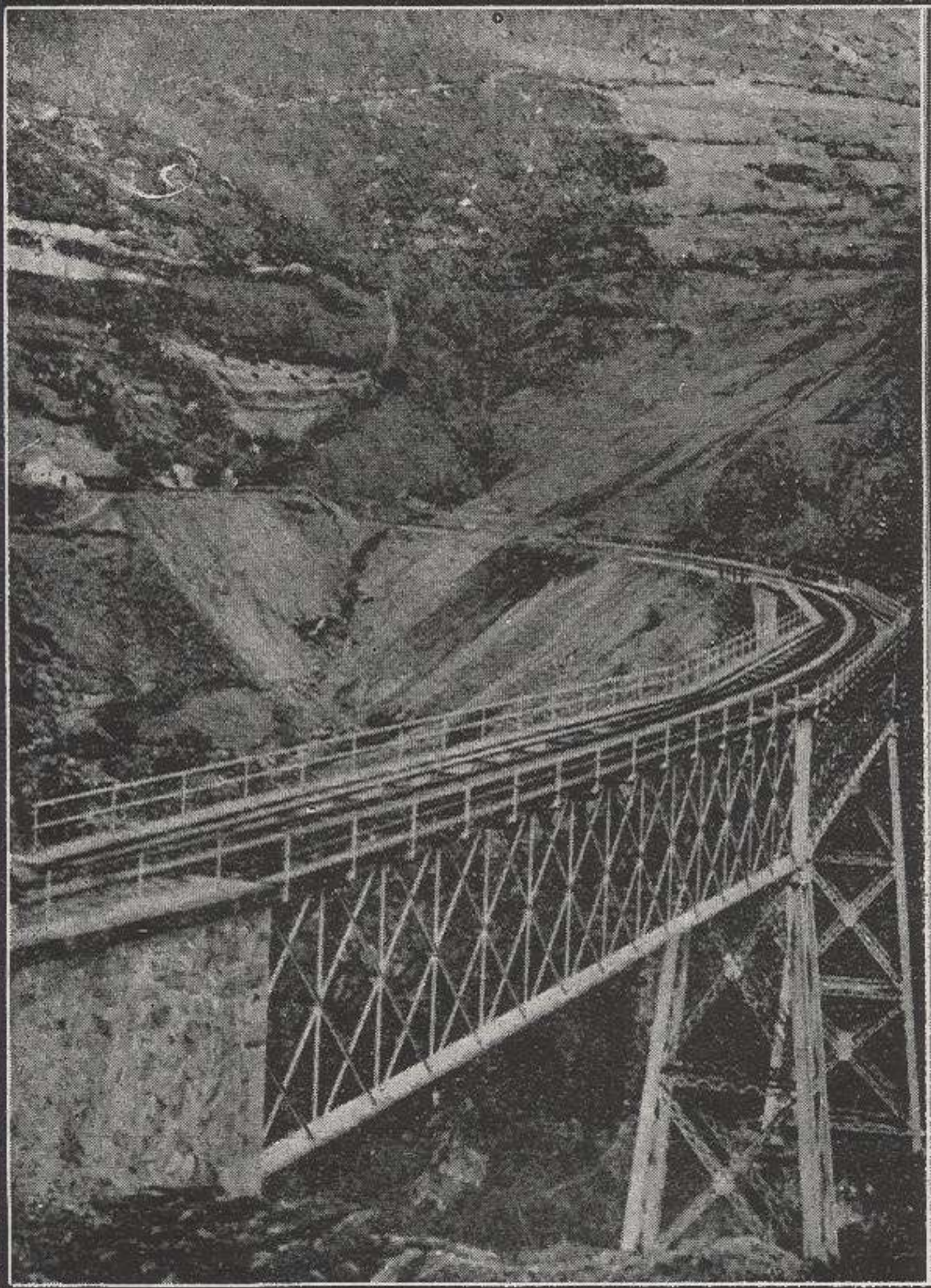


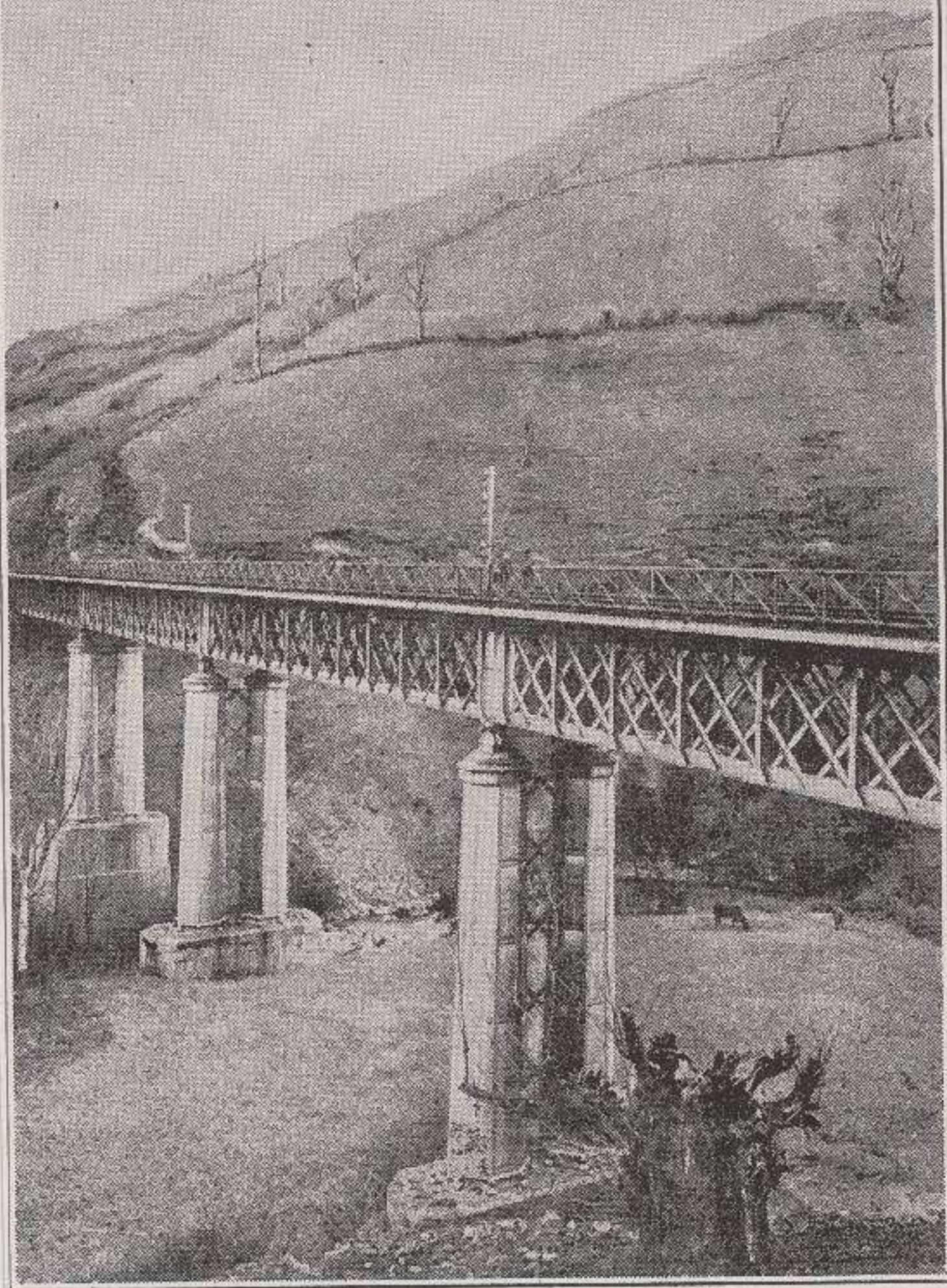


Puente de los Fierros

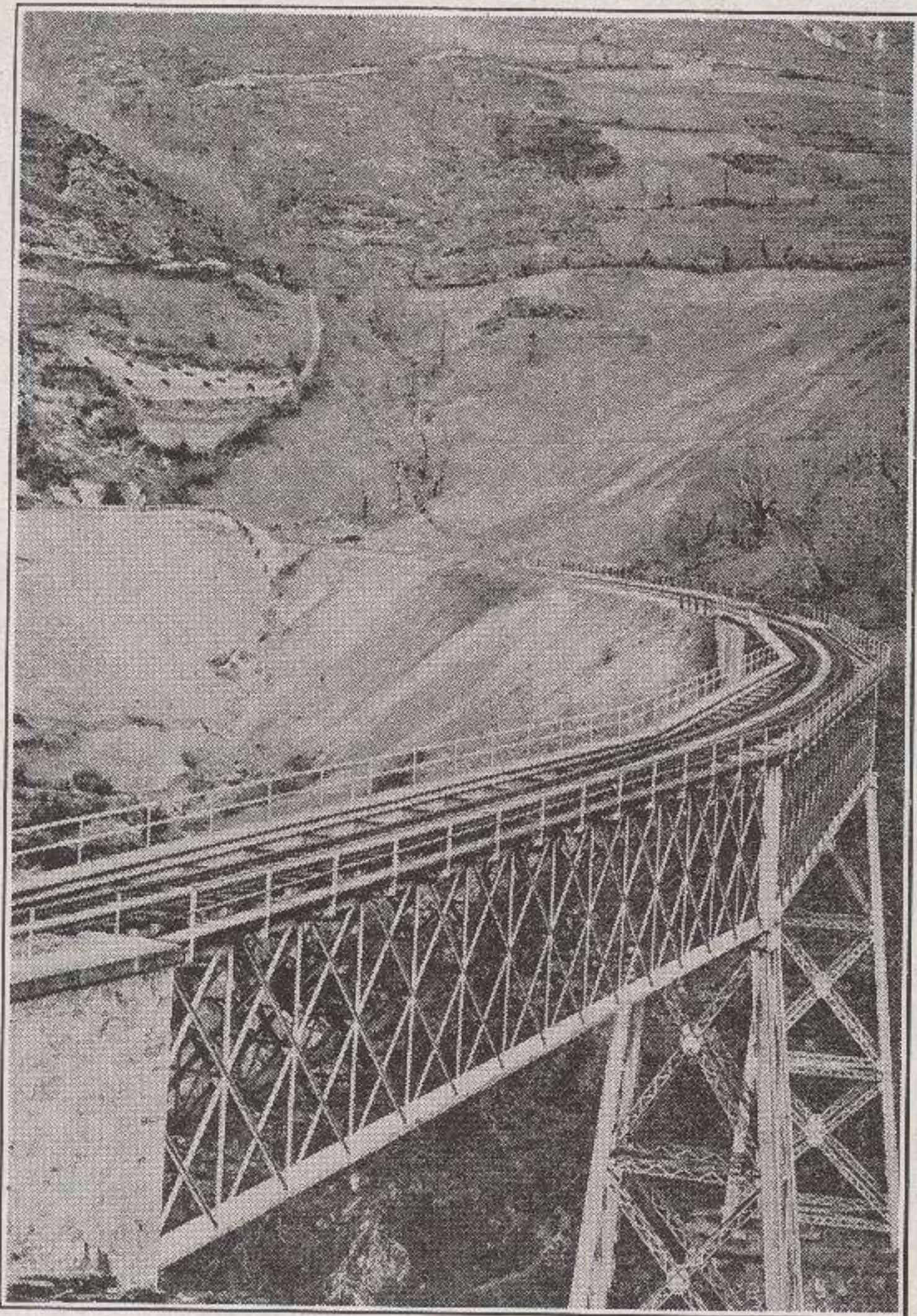
*Clichés de D. Luis M. Miranda*



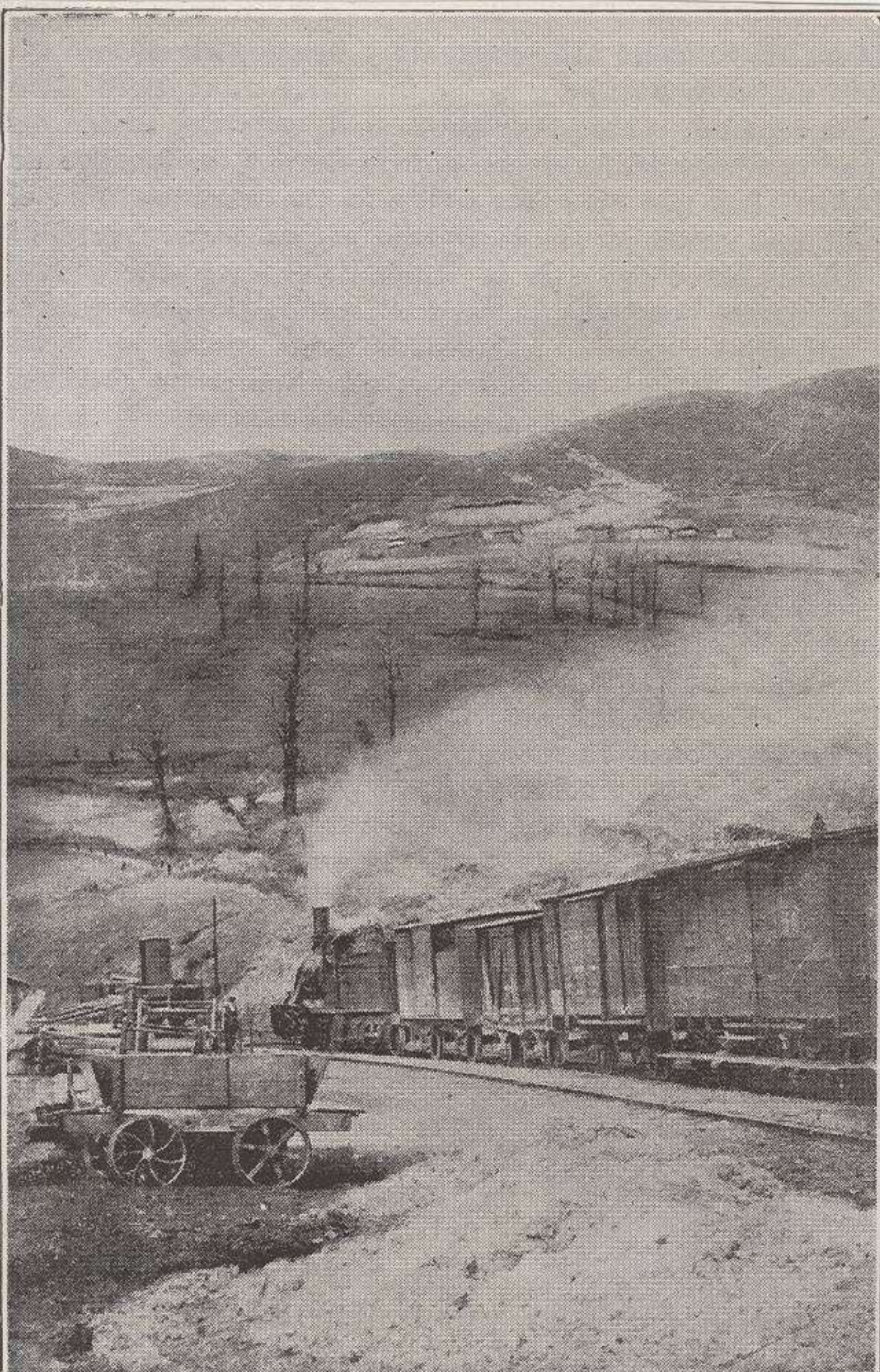
Puerto de Pajares: Puente que construyó y montó el célebre Eiffel



*El viadero de Puente los Fierros en el ferrocarril del Puerto de Pajares.*



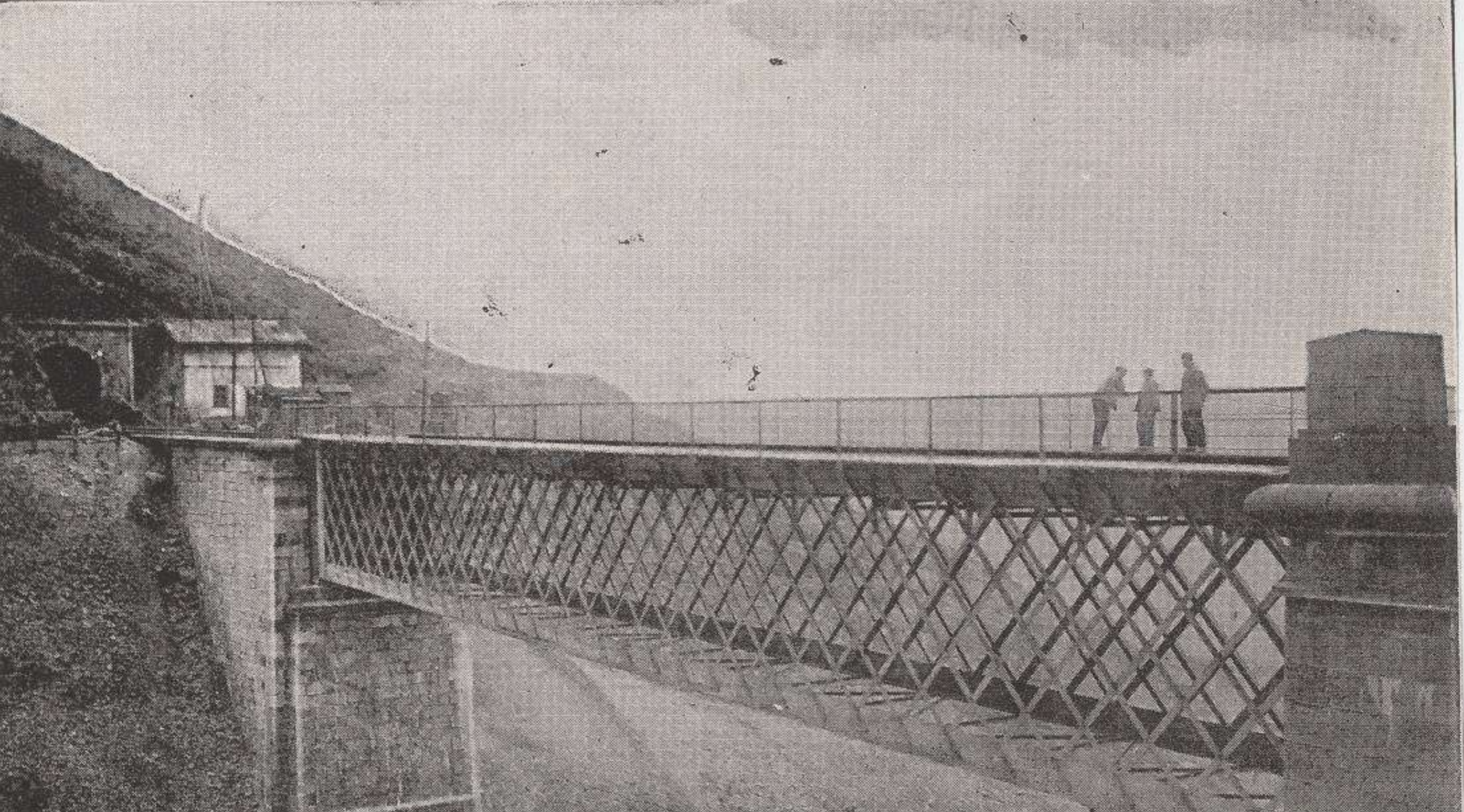
*El viaducto de Arroyo de Parana, construído por el famoso Eiffel.*





Sellado y valle de Tuiza (Lena)





Planta de Matarradura subida a Pajaros, obra de E. J. C.