

SM  
Ca 3  
553

Narciso Panedas, Pbro.



# ESTADÍSTICA

NÚM. 8

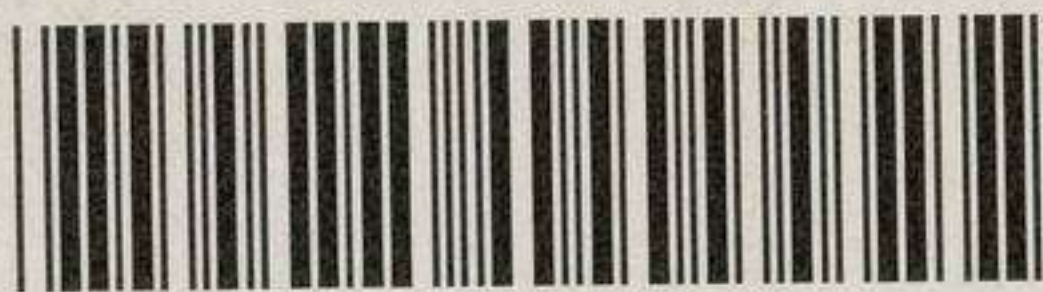


MAHÓN

EST. TIP. DE M. SINTES ROTGER, A CARGO DE F. FÁBREGUES PONS  
PLAZA DEL PRÍNCIPE, 11. - TELÉFONO 20

1913





1036517

SM C\*3 553



11 154

# ESTADÍSTICA

— DE LOS —

## MATRIMONIOS, NACIMIENTOS Y DEFUNCIONES

QUE HAN OCURRIDO EN ESTA CIUDAD DE MAHÓN

Y SU TÉRMINO MUNICIPAL

Y EN LAS DEMÁS POBLACIONES DE LA ISLA DE MENORCA

DURANTE EL AÑO 1912

FORMADA POR

D. NARCISO PANEDAS Y MESQUIDA, PBRO.

COADJUTOR DE LA PARROQUIAL IGLESIA DE SANTA MARÍA

Y CAPELLÁN DEL CEMENTERIO

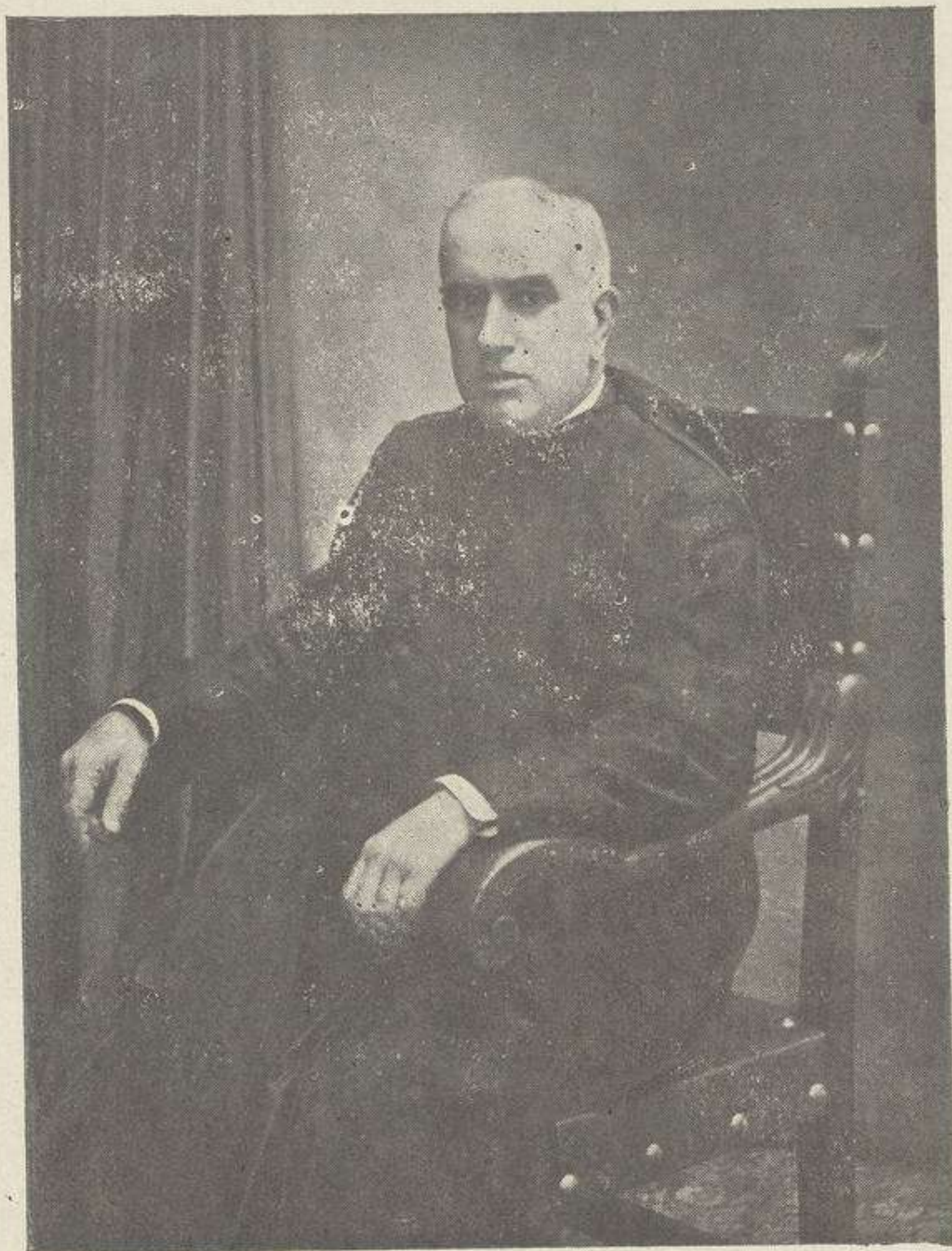


MAHÓN

Est. tip. de M. Sintes Rotger, a cargo de F. Fábregues Pons  
Plaza del Príncipe, 11. — Teléfono 20

1913





*Navisio Paredas, Pbro.*





## Fecha memorable



EL día 1.º de enero de 1914 se cumplirán cien años de la inauguración del Cementerio provisional de esta ciudad. Con este motivo se ha iniciado y va cundiendo ya la plausible idea de conmemorar solemnemente dicho centenario, rindiendo un tributo de veneración y afecto a nuestros antepasados, que en número de más de *treinta y dos mil quinientos* han recibido cristiana sepultura durante un siglo en aquel sagrado recinto.

Es de esperar que nuestra Muy Ilustre Corporación Municipal acoja y fomente con entusiasmo la realización de este patriótico pensamiento; que las dignas autoridades de la Isla presten todas su valioso concurso; que la prensa local y las Sociedades de cultura, benéficas y recreativas, coadyuven como mejor les fuera posible, y que las familias de esta población, de cuyos deudos descansan los restos en la Necrópolis, rivalizando en nobles y elevados sentimientos, contribuirán a que la celebración de dicho centenario sea cual corresponde a un pueblo que sabe honrar dignamente a los que le precedieron en el camino de la vida.

*Narciso Panedas, Pbro.*







**CUADRO NÚM. 1**

**ESTADÍSTICA de los matrimonios, nacimientos y defunciones que han ocurrido en esta ciudad de Mahón y en su término municipal durante el año de 1912.**

M A T R I M O N I O S		Núm.
Parroquia de Santa María		28
Ayuda parroquia de la Concepción		11
Parroquia de Nuestra Señora del Carmen		40
Parroquia de San Francisco		27
Parroquia de San Clemente		9
Parroquia de la Comandancia de Ingenieros		,
Parroquia de la Comandancia de Artillería		,
Parroquia del Regimiento de Infantería de Mahón núm. 63		,
Parroquia del Regimiento de Infantería de Menorca núm. 70		,
Parroquia Castrense de la Plaza		1
Parroquia del Hospital Militar		,
Parroquia de la Fortaleza de Isabel II		1
Matrimonios no canónicos		11
Número total de MATRIMONIOS.		128

N A C I M I E N T O S		Varones	Hembras
Parroquia de Santa María		43	31
Ayuda parroquia de la Concepción		25	14
Parroquia de Nuestra Señora del Carmen		61	41
Parroquia de San Francisco		39	29
Parroquia de San Clemente		13	7
Parroquia de la Comandancia de Ingenieros		,	,
Parroquia de la Comandancia de Artillería		3	2
Parroquia del Regimiento de Infantería de Mahón núm. 63		2	8
Parroquia del Regimiento de Infantería de Menorca núm. 70		4	4
Parroquia Castrense de la Plaza		8	4
Parroquia del Hospital Militar		3	,
Parroquia de la Fortaleza de Isabel II.		3	2
Número total de BAUTISMOS.		204	142
No bautizados (*)		18	12
Número total de NACIMIENTOS.		222	154

D E F U N C I O N E S		Adultos	Párvulos
Parroquia de Santa María.		86	24
Parroquia de Nuestra Señora del Carmen		64	26
Parroquia de San Francisco		32	12
Parroquia de San Clemente		8	2
Parroquia de la Comandancia de Ingenieros		,	,
Parroquia de la Comandancia de Artillería		2	3
Parroquia del Regimiento de Infantería de Mahón núm. 63		,	2
Parroquia del Regimiento de Infantería de Menorca núm. 70		3	,
Parroquia Castrense de la Plaza		1	4
Parroquia del Hospital Militar		,	,
Parroquia de la Fortaleza de Isabel II.		,	,
Enterrados en el Cementerio Civil		3	2
Número total de DEFUNCIONES. (**).		199	75

RESUMEN	Número total de NACIMIENTOS	376
	Número total de DEFUNCIONES	274
	Diferencia en favor de los NACIMIENTOS	102

(\*) De los cuales nacieron a fines de este año: varones, 5, y hembras, 4.

(\*\*) Es de advertir que la defunción de Francisca Gelabert Pou, ocurrida en 31 diciembre 1912, aparece inscrita en el Registro civil de 1913.

CUADRO

ESTADÍSTICA de los enterramientos efectuados en el

Meses	DEFUNCIONES CLASIFICADAS POR																	
	Menos de 1 año		De 1 a 4 años		De 5 a 10 años		De 11 a 18 años		De 19 a 26 años		De 27 a 36 años		De 37 a 48 años		De 49 a 60 años		De 61 a 70 años	
	Varones	Hembras	Varones	Hembras	Varones	Hembras	Varones	Hembras	Varones	Hembras	Varones	Hembras	Varones	Hembras	Varones	Hembras	Varones	Hembras
Enero	»	1	2	»	»	4	»	»	2	»	»	»	1	»	1	»	2	3
Febrero	2	1	3	2	»	»	»	1	4	3	1	1	3	1	2	1	2	»
Marzo	1	1	1	1	»	2	»	1	3	»	2	2	»	»	1	2	1	4
Abril	2	1	3	»	»	»	»	1	»	»	1	1	1	2	1	1	2	3
Mayo	2	1	1	»	»	»	»	»	»	»	»	»	1	4	2	4	3	1
Junio	»	1	2	»	»	»	»	1	2	»	»	»	1	»	1	»	»	2
Julio	1	»	»	1	1	»	2	1	»	1	»	»	1	»	»	1	1	»
Agosto	»	2	1	2	»	»	»	»	»	»	»	»	»	2	»	1	1	»
Septiembre	2	3	3	»	»	1	»	»	»	2	1	»	»	1	»	»	»	1
Octubre	4	1	»	1	»	»	»	»	2	1	1	»	»	»	1	»	4	1
Noviembre	»	2	3	»	»	»	»	1	»	»	»	»	1	1	»	1	»	1
Diciembre	4	3	1	»	»	1	»	1	»	»	1	»	»	»	2	3	2	»
Totales.	18	17	20	7	1	8	2	7	13	7	7	4	9	9	11	12	19	19

NÚM. 2

Cementerio Católico de esta ciudad durante el año 1912

EDADES Y SEXOS											Total de		Total general	OBSERVACIONES
De 71 a 80 años		De 81 a 90 años		De 91 a 99 años		Varones		Hembras		Total general				
Varones	Hembras	Varones	Hembras	Varones	Hembras	Varones	Hembras	Varones	Hembras		Total general			
1	1	1	2	»	1	10	12	22			<p>1.<sup>a</sup> No se consigna en este estado ni en los dos siguientes las inhumaciones de Sor María de Jesús Rafaela Gomila Pons y Sor Trinidad Bonnin Aguiló, fallecidas en 26 de enero y 15 de marzo, respectivamente, y enterradas en el Cementerio del Convento de Religiosas Concepcionistas; ni la del cadáver de Ernesto Garcia Espineta, que falleció el 14 de octubre y fué inhumado en el Cementerio Católico de Villa-Carlos.</p> <p>2.<sup>a</sup> Figura, en cambio, en los tres estados, la inhumación de doña Agustina Vidal Tudurí, fallecida en 17 de abril en el predio «Rafal Rubí Nou», del distrito parroquial de Alayor.</p> <p>3.<sup>a</sup> En el transcurso de este año ha habido 22 abortos, 5 de los cuales fueron inhumados en este Cementerio, y, por lo tanto, figuran en los estados. Los 17 restantes fueron sepultados, por haber fallecido sin bautismo, en el departamento destinado a los que mueren sin este sacramento y son hijos de padres católicos; no figurando, por consiguiente, éstos en los estados.</p>			
3	2	1	2	»	1	21	15	36						
1	3	1	»	»	»	11	16	27						
4	2	»	2	»	»	14	13	27						
1	1	2	»	»	»	12	11	23						
1	1	1	»	»	»	8	5	13						
1	3	»	3	»	»	7	10	17						
3	1	»	1	»	»	7	7	14						
1	3	»	1	»	»	7	12	19						
1	4	»	»	»	»	13	8	21						
2	1	»	»	»	»	6	7	13						
2	2	3	»	»	»	14	11	25						
21	24	9	11	»	2	130	127	257						

CUADRO

CLASIFICACIÓN, por estados, de las defunciones de los lugares donde se han

Meses	Niños		Solteros		Casados		Viudos		Total por sexos		Total por meses
	Varones	Hembras	Varones	Hembras	Varones	Hembras	Varones	Hembras	Varones	Hembras	
	Enero . . .	2	5	4	»	3	1	1	6	10	
Febrero . . .	5	3	7	3	7	5	2	4	21	15	36
Marzo . . .	2	4	5	2	2	4	1	6	10	16	26
Abril . . .	5	1	2	3	6	5	1	5	14	14	28
Mayo . . .	3	1	2	1	6	4	1	5	12	11	23
Junio . . .	2	1	2	1	3	1	1	2	8	5	13
Julio . . .	2	1	2	4	2	2	1	3	7	10	17
Agosto . . .	1	4	3	»	1	1	3	1	8	6	14
Septiembre . . .	5	4	1	4	1	1	»	3	7	12	19
Octubre . . .	4	2	4	1	3	»	2	5	13	8	21
Noviembre . . .	3	2	»	1	3	2	»	2	6	7	13
Diciembre . . .	5	4	2	1	5	2	2	4	14	11	25
Totales.	39	32	34	21	42	28	15	46	130	127	257

NÚM. 3

a que se refiere el cuadro anterior, y significación verificado los enterramientos

Pasillo	Panteón galería				Panteón patio		Nichos						Fosas de pago	Fosas públicas	TOTAL
	Central	Antiguo recinto	Primer ensanche	Segundo ensanche	Antiguo recinto	Primer ensanche	Primer departamento	Segundo departamento	Segundo departamento novísimo			Segundo ensanche			
									Central	Lateral	Sección párvulos				
1	»	»	2	1	6	»	1	»	4	1	1	1	»	4	22
»	1	4	1	3	2	1	»	»	1	»	4	9	3	7	36
1	»	»	1	2	»	»	4	»	1	»	3	8	1	5	26
1	»	2	1	1	1	1	1	»	»	1	4	11	»	4	28
1	»	2	1	1	1	»	3	»	4	3	1	»	»	6	23
»	»	»	1	2	»	1	1	»	1	»	»	4	»	3	13
1	»	»	»	2	1	»	»	»	1	»	»	5	4	3	17
1	»	2	»	»	1	»	1	»	1	»	1	1	1	5	14
»	»	»	1	1	1	»	4	»	2	»	1	»	3	6	19
»	»	»	1	2	2	»	7	»	3	»	»	»	1	5	21
»	»	»	»	1	»	1	6	»	»	»	3	»	»	2	13
1	»	1	»	1	1	»	9	»	»	2	3	»	»	7	25
7	1	11	9	17	16	4	37	»	18	7	21	39	13	57	257

**CUADRO**

**Enfermedades que ocasionaron las defunciones**

	Menos de 1 año		De 1 a 4 años		De 5 a 10 años		De 11 a 18 años	
	Varones	Hembras	Varones	Hembras	Varones	Hembras	Varones	Hembras
<b>Enfermedades generales</b>								
Fiebre tifoidea (tifus abdominal)	»	»	»	»	»	2	»	»
Fiebre intermitente y caquexia palúdica	»	»	»	»	»	»	»	»
Sarampión.	»	»	»	1	»	»	»	»
Tos ferina, coqueluche	2	»	»	»	»	»	»	»
Difteria y crup.	»	»	8	3	»	2	»	»
Grippe	»	»	1	»	»	»	»	»
Erisipela	1	»	»	»	»	»	»	»
Tuberculosis de la laringe	»	»	»	»	»	»	»	»
Tuberculosis de los pulmones	»	»	»	»	»	2	2	»
Tuberculosis de las meninges	»	»	1	»	»	1	»	»
Otras tuberculosis	»	»	2	»	»	»	3	»
Jétanos	2	2	»	»	»	»	»	»
Cáncer y otros tumores malignos	»	»	»	»	»	»	»	»
Sífilis.	»	»	»	»	»	»	»	»
Atrepsia	»	2	»	»	»	»	»	»
Púrpura hemorrágica	»	»	»	»	»	»	»	»
Diabetes	»	»	»	»	»	»	»	»
Anemia	»	»	»	»	»	»	»	»
Raquitismo	»	1	»	»	»	»	»	»
<b>Enfermedades del sistema nervioso</b>								
Hidrocefalo	1	»	»	»	»	»	»	»
Meningitis.	1	»	3	»	»	»	»	»
Eclampsia	»	1	»	»	»	»	»	»
Parálisis general progresiva	»	»	»	»	»	»	»	»
Congestión, hemorragia y reblandecimiento cereb.	»	»	»	»	»	2	2	»
Mielitis crónica.	»	»	»	»	»	»	»	»
<b>Enfermedades del aparato circulatorio</b>								
Enfermedades orgánicas del corazón	»	»	»	»	»	»	»	»
Arterio-esclerosis, artritis, aneurisma	»	»	»	»	»	»	»	»
Miocarditis crónica	1	»	»	»	»	»	»	»
<b>Enfermedades del aparato respiratorio</b>								
Broncoconeumonía	2	1	2	1	»	»	»	»
Bronquitis.	3	3	2	1	»	»	»	»
Bronquitis crónica	»	»	»	»	»	»	»	»
Congestión pulmonar	»	»	»	»	»	»	»	»
Pleuresía aguda	»	»	»	»	»	»	»	»
Pulmonía	»	»	»	»	»	»	»	»
<b>Suma y sigue</b>	<b>13</b>	<b>10</b>	<b>19</b>	<b>6</b>	<b>»</b>	<b>7</b>	<b>2</b>	<b>7</b>

**NÚM. 4**

**registradas en los dos cuadros precedentes**

	De 19 a 26 años		De 27 a 36 años		De 37 a 48 años		De 49 a 60 años		De 61 a 70 años		De 71 a 80 años		De 81 a 90 años		De 91 a 99 años		Total de		Total general
	Varones	Hembras	Varones	Hembras	Varones	Hembras	Varones	Hembras	Varones	Hembras	Varones	Hembras	Varones	Hembras	Varones	Hembras	Varones	Hembras	
»	»	»	1	»	1	»	»	»	»	»	»	»	»	»	»	»	2	2	4
1	»	»	»	»	»	»	»	»	1	»	»	»	»	»	»	»	2	»	2
»	»	»	»	»	»	»	»	»	»	»	»	»	»	»	»	»	»	1	1
»	»	»	»	»	»	»	»	»	»	»	»	»	»	»	»	»	2	»	2
»	»	»	»	»	»	»	»	»	»	»	»	»	»	»	»	»	8	5	13
»	»	»	»	»	»	»	»	»	»	1	»	1	»	»	»	»	1	2	3
»	»	»	»	»	»	»	»	»	»	»	»	»	»	»	»	»	1	»	1
»	»	»	»	»	»	»	»	»	»	»	»	»	»	»	»	»	1	»	1
»	»	»	»	»	»	»	»	»	»	»	»	»	»	»	»	»	13	7	20
»	»	»	»	»	»	»	»	»	»	»	»	»	»	»	»	»	2	1	3
»	»	»	»	»	»	»	»	»	»	»	»	»	»	»	»	»	5	7	12
»	»	»	»	»	»	»	»	»	»	»	»	»	»	»	»	»	2	2	4
»	»	»	»	»	»	»	»	»	»	»	»	»	»	»	»	»	2	»	2
»	»	»	»	»	»	»	»	»	»	»	»	»	»	»	»	»	5	2	7
»	»	»	»	»	»	»	»	»	»	»	»	»	»	»	»	»	2	»	2
»	»	»	»	»	»	»	»	»	»	»	»	»	»	»	»	»	1	1	2
»	»	»	»	»	»	»	»	»	»	»	»	»	»	»	»	»	1	1	2
<b>Suma y sigue</b>	<b>12</b>	<b>6</b>	<b>5</b>	<b>2</b>	<b>6</b>	<b>5</b>	<b>10</b>	<b>9</b>	<b>14</b>	<b>9</b>	<b>10</b>	<b>14</b>	<b>3</b>	<b>5</b>	<b>»</b>	<b>»</b>	<b>94</b>	<b>80</b>	<b>174</b>

	Menos de 1 año		De 1 a 4 años		De 5 a 10 años		De 11 a 18 años	
	Varones	Hembras	Varones	Hembras	Varones	Hembras	Varones	Hembras
Sumas anteriores.	13	10	19	6	»	7	2	7
<b>Enfermedades del aparato digestivo</b>								
Enfermedades del estómago . . . . .	»	»	1	1	»	»	»	»
Diarrea y enteritis en menos de 2 años . . . . .	1	1	»	»	»	»	»	»
Diarrea y enteritis de dos años en adelante . . . . .	»	»	»	»	»	»	»	»
Hernias, obstrucciones intestinales, peritonitis . . . . .	1	»	»	»	»	»	»	»
Catarró intestinal . . . . .	»	»	»	»	»	»	»	»
Hepatitis crónica . . . . .	»	»	»	»	»	»	»	»
Cirrosis del hígado . . . . .	»	»	»	»	»	»	»	»
Úlcera del duodeno . . . . .	»	»	»	»	»	»	»	»
<b>Enfermedades del aparato génito-urinario</b>								
Cistitis . . . . .	»	»	»	»	»	»	»	»
Uremia . . . . .	»	»	»	»	1	»	»	»
Nefritis y mal de Bright . . . . .	»	»	»	»	»	1	»	»
Neoplasia de la vejiga . . . . .	»	»	»	»	»	»	»	»
Albuminuria . . . . .	»	»	»	»	»	»	»	»
<b>Estado puerperal</b>								
Metrorragia . . . . .	»	»	»	»	»	»	»	»
Hemorragia post partum . . . . .	»	»	»	»	»	»	»	»
Infeción puerperal . . . . .	»	»	»	»	»	»	»	»
<b>Gangrenas</b>								
Gangrena de la pierna izquierda . . . . .	»	»	»	»	»	»	»	»
Id. por embolia . . . . .	»	»	»	»	»	»	»	»
Id. senil . . . . .	»	»	»	»	»	»	»	»
<b>Primera infancia</b>								
Debilidad congénita . . . . .	1	3	»	»	»	»	»	»
Falta de desarrollo . . . . .	1	1	»	»	»	»	»	»
Falta de cierre del agujero oval . . . . .	»	1	»	»	»	»	»	»
<b>Vejez</b>								
Vejez . . . . .	»	»	»	»	»	»	»	»
Debilidad senil . . . . .	»	»	»	»	»	»	»	»
Demencia senil . . . . .	»	»	»	»	»	»	»	»
Enfermedades sin diagnosticar . . . . .	1	1	»	»	»	»	»	»
<b>Enfermedades mal definidas</b>								
Muerte repentina . . . . .	»	»	»	»	»	»	»	»
Muerte natural . . . . .	»	»	»	»	»	»	»	»
Accidentes desgraciados . . . . .	»	»	»	»	»	»	»	»
<b>TOTALES.</b>	<b>18</b>	<b>17</b>	<b>20</b>	<b>7</b>	<b>1</b>	<b>8</b>	<b>2</b>	<b>7</b>

	De 19 a 26 años		De 27 a 36 años		De 37 a 48 años		De 49 a 60 años		De 61 a 70 años		De 71 a 80 años		De 81 a 90 años		De 91 a 99 años		Total de		Total general
	Varones	Hembras	Varones	Hembras	Varones	Hembras	Varones	Hembras	Varones	Hembras	Varones	Hembras	Varones	Hembras	Varones	Hembras	Varones	Hembras	
	12	6	5	2	6	5	10	9	14	9	10	14	3	5	»	»	94	80	174
	1	»	»	»	»	»	»	»	»	»	1	1	»	»	»	»	3	2	5
	»	»	»	»	»	»	»	»	»	»	»	»	»	»	»	»	1	1	2
	»	»	»	»	»	1	»	»	»	»	1	1	»	»	»	»	1	2	3
	»	1	1	»	»	»	»	»	1	2	1	»	»	»	»	»	4	3	7
	»	»	»	»	»	»	»	»	»	1	»	»	»	»	»	»	1	»	1
	»	»	»	»	»	»	»	»	»	1	»	1	»	»	»	»	»	2	2
	»	»	»	»	»	»	»	»	1	»	»	»	»	»	»	»	»	»	1
	»	»	»	»	»	»	»	»	»	»	»	»	»	»	»	»	1	»	2
	»	»	»	»	»	»	»	»	»	»	»	»	»	»	»	»	»	»	»
	»	»	»	»	»	»	»	»	»	1	»	»	»	»	»	»	»	1	»
	»	»	»	»	»	»	»	»	»	»	»	»	»	»	»	»	2	»	2
	»	»	»	»	»	»	»	»	»	»	»	»	»	»	»	»	1	1	2
	»	»	»	»	»	»	»	»	»	2	»	»	»	»	»	»	»	3	3
	»	»	»	»	»	»	»	»	»	»	»	»	»	»	»	»	»	»	»
	»	»	»	»	»	»	»	»	»	1	1	1	»	»	»	»	1	2	3
	»	»	»	»	»	»	»	1	»	»	»	»	»	»	»	»	1	»	1
	»	»	»	»	»	»	»	»	»	»	2	»	»	»	»	»	2	»	2
	»	»	»	»	»	»	»	»	»	»	»	»	»	»	»	»	»	»	»
	»	»	»	»	»	»	»	»	»	»	1	3	1	3	5	»	6	9	15
	»	»	»	»	»	»	»	»	»	»	»	3	1	1	»	»	1	4	5
	»	»	»	»	»	»	»	»	»	»	»	1	»	»	»	»	»	1	1
	»	»	»	»	»	»	»	»	»	»	»	»	»	»	»	»	»	1	1
	»	»	»	»	»	»	»	»	»	1	»	»	»	»	»	»	3	2	5
	»	»	»	»	»	»	»	»	»	»	»	»	1	»	»	»	2	»	2
	»	»	»	»	»	»	»	»	»	1	»	»	»	»	»	»	1	1	2
	»	»	»	»	»	»	»	»	»	2	1	»	»	»	»	»	2	2	4
	13	7	7	4	9	9	11	12	19	19	21	24	9	11	»	2	130	127	257

**CUADRO**

**Clasificación, por distritos, de las enfermedades**

DISTRITOS	Fiebre tifoidea (tifus abdominal)	Fiebres intermitentes y caquexia palúdica	Sarampión	Tos ferina, coqueluche	Difteria y crup	Grippe	Erisipela	Tuberculosis de la laringe	Tuberculosis de los pulmones	Tuberculosis de las meninges	Otras tuberculosis	Tétanos	Cáncer y otros tumores malignos	Sifilis	Atrepsia	Escarlatina	Púrpura hemorrágica	Diabetes	Anemia	Raquitismo
Primero . . . . .	1	1	»	1	4	1	»	»	3	»	1	2	1	»	»	»	»	1	»	»
Segundo . . . . .	1	»	»	1	4	»	1	»	8	»	4	»	1	1	1	»	»	2	»	»
Tercero . . . . .	1	»	»	»	2	»	»	»	3	1	3	1	1	»	»	1	1	1	»	»
Cuarto . . . . .	1	1	1	»	3	1	1	1	6	2	4	1	»	»	1	»	»	1	1	1
Totales.	4	2	1	2	13	2	2	1	20	3	12	4	3	1	2	1	1	5	1	1

**NÚM. 5**

**que ocasionaron las defunciones**

Hidrocéfalo y meningitis	Eclampsia	Parálisis general progresiva	Congestión, hemorragia y reblandecimiento cerebral	Mielitis crónica	Enfermedades orgánicas del corazón	Arterio-esclerosis, aneurisma	Broncopneumonia	Bronquitis	Bronquitis crónica	Pleuresía	Enfermedades del estómago	Diarrea o enteritis en menos de dos años	Diarrea o enteritis de dos años en adelante	Hernias, obstrucciones intestinales, peritonitis	Cirrosis del hígado	Úlcera del duodeno	Cistitis y uremia	Nefritis y mal de Bright	Otras enfermedades de los riñones y sus anexos	Gangrenas	Septicemia puerperal, peritonitis y flebitis puerperal	Debilidad congénita y vicios de conformación	Debilidad senil	Accidentes desgraciados	Enfermedades mal definidas	Enfermedades sin diagnosticar	TOTALES
3	1	»	7	»	4	3	7	3	1	»	2	»	»	2	»	»	2	1	2	»	2	6	2	1	1	68	
»	»	1	12	»	7	3	3	3	»	»	2	»	2	2	1	»	»	1	1	1	»	4	10	1	»	78	
2	»	»	5	»	4	1	2	2	1	»	2	»	»	1	»	»	»	1	»	2	»	2	2	2	2	47	
4	»	»	10	1	2	1	3	4	1	2	3	2	1	2	»	1	1	1	1	1	2	5	2	2	1	81	
9	1	1	34	1	17	8	15	12	3	2	9	2	3	7	1	1	3	4	4	4	4	13	20	7	4	274	



CUADRO NÚM. 7

**CLASIFICACION DE LOS MATRIMONIOS**  
por el estado civil de los contrayentes

	Soltero con soltera	Soltero con viuda	Viudo con soltera	Viudo con viuda	TOTAL
Parroquia de Santa María . . . . .	24	»	3	1	28
Ayuda parroquia de la Concepción. . . . .	11	»	»	»	11
Parroquia de Nuestra Señora del Carmen . . . . .	36	1	2	1	40
Parroquia de San Francisco . . . . .	26	»	1	»	27
Parroquia de San Clemente . . . . .	9	»	»	»	9
Parroquia de la Comandancia de Ingenieros . . . . .	»	»	»	»	»
Parroquia de la Comandancia de Artillería . . . . .	»	»	»	»	»
Parroquia del Regimiento de Inf. <sup>a</sup> Mahón n.º 65 . . . . .	»	»	»	»	»
Parroquia del Regimiento de Inf. <sup>a</sup> Menorca n.º 70 . . . . .	»	»	»	»	»
Parroquia Castrense de la Plaza . . . . .	1	»	»	»	1
Parroquia del Hospital Militar. . . . .	»	»	»	»	»
Parroquia de la Fortaleza de Isabel II . . . . .	1	»	»	»	1
Matrimonios no canónicos. . . . .	10	»	»	1	11
<b>TOTALES. . . . .</b>	<b>118</b>	<b>1</b>	<b>6</b>	<b>3</b>	<b>128</b>



**CUADRO NÚM. 8**

**Resumen general de habitantes del distrito municipal de Mahón, según el padrón rectificado en 31 diciembre de 1912.**

DISTRITOS	ESTADO						TOTAL
	CASADOS		VIUDOS		SOLTEROS		
	V.	H.	V.	H.	V.	H.	
Primero . . . . .	651	651	82	250	834	958	3,426
Segundo . . . . .	716	716	80	308	977	1,056	3,853
Tercero . . . . .	731	731	77	163	981	942	3,625
Cuarto . . . . .	777	774	82	230	1,127	1,135	4,125
Militares y familias . . . . .	46	»	»	»	1,087	»	1,133
Totales	2,921	2,872	321	951	5,006	4,091	16,162

DISTRITOS	Clasificación como habitantes						TOTAL
	VECINOS		DOMI-CILIADOS		TRANSEUN- TES		
	V.	H.	V.	H.	V.	H.	
Primero . . . . .	938	765	619	1,104	»	»	3,426
Segundo . . . . .	995	1,302	772	784	»	»	3,853
Tercero . . . . .	967	481	840	1,336	»	1	3,625
Cuarto . . . . .	991	1,083	997	1,053	1	»	4,125
Militares y familias . . . . .	»	»	1,133	»	»	»	1,133
Totales.	3,891	3,631	4,361	4,277	1	1	16,162

Proporción de la natalidad en un año por 1,000 habitantes. . . . . 23'265  
 Id. de la mortalidad id. 1,000 id. . . . . 16'954

**CUADRO NÚM. 9**

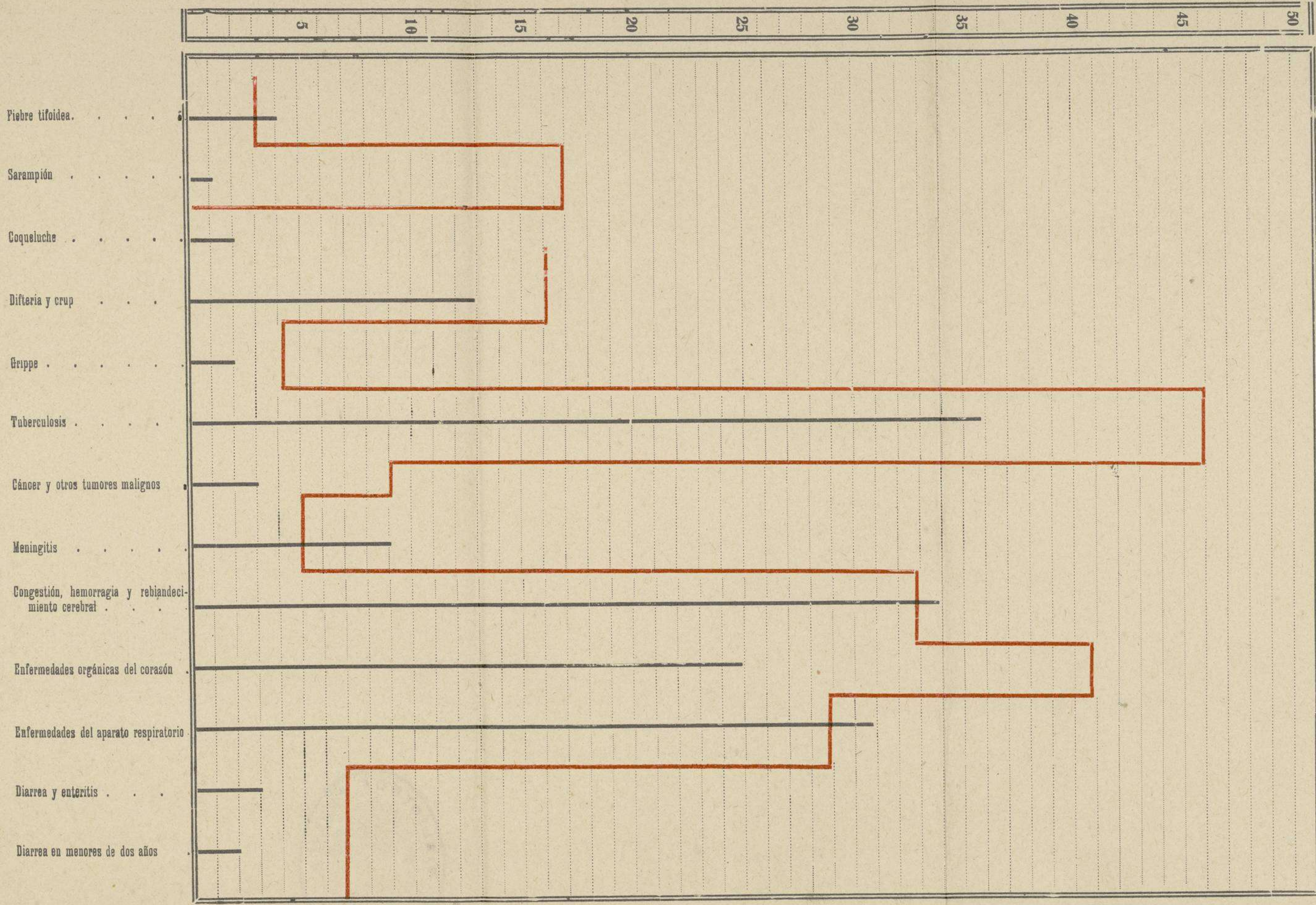
**Proporción de la natalidad y mortalidad por cada 1,000 habitantes durante el año 1912**

NATALIDAD		
Distritos	Nacimientos	Proporción
Primero . . . . .	96	28'021
Segundo . . . . .	74	19'179
Tercero . . . . .	86	23'724
Cuarto . . . . .	120	22'822

MORTALIDAD		
Distritos	Defunciones	Proporción
Primero . . . . .	68	19'848
Segundo . . . . .	78	20'243
Tercero . . . . .	47	12'965
Cuarto . . . . .	81	15'405

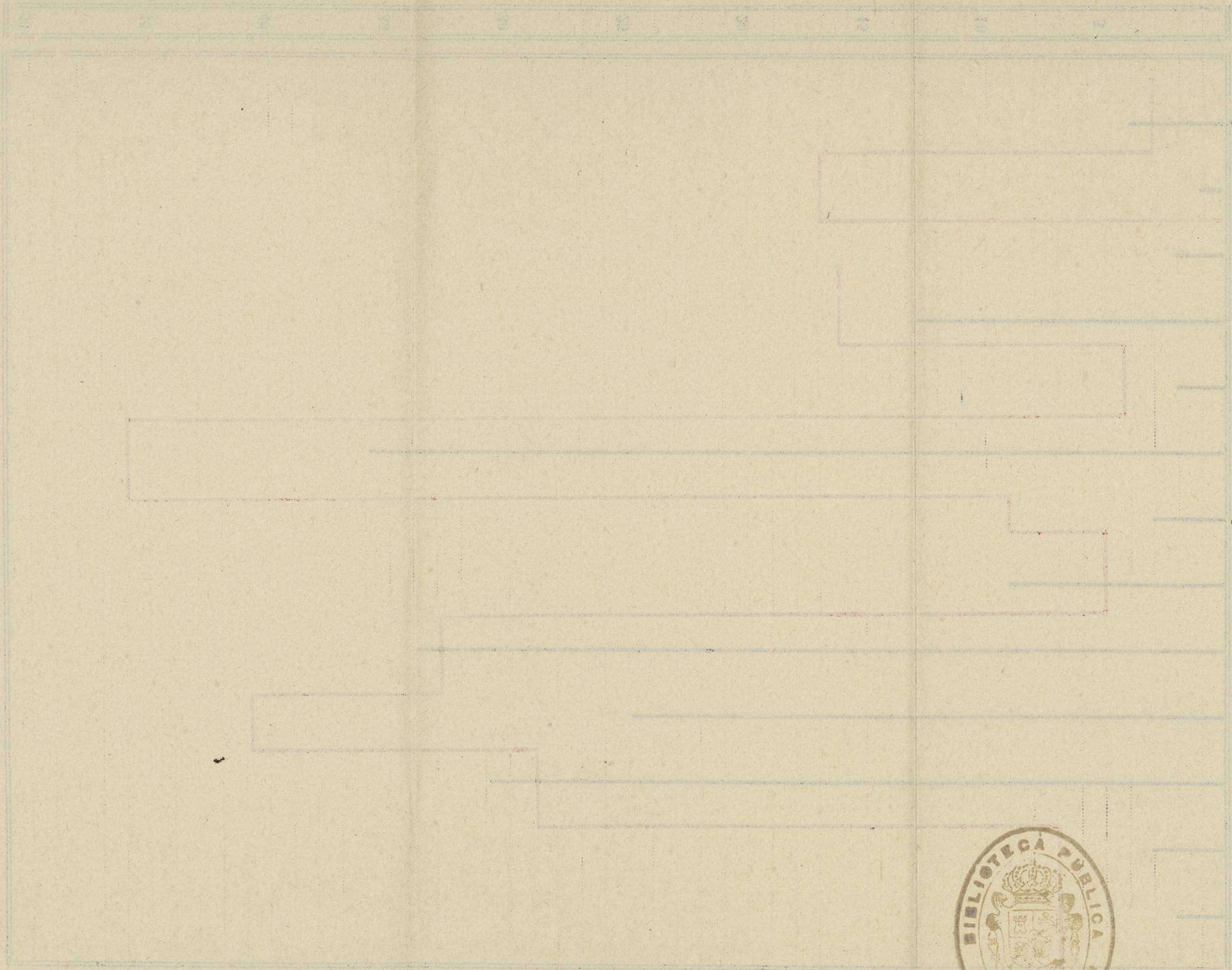
Principales causas de defunción en el año de 1912 y comparación con el de 1911



1912

1911

Principales causas de defunción en el año de 1915 y comparación con el de 1911



Defunción por causas naturales  
Defunción por causas violentas  
Defunción por causas desconocidas  
Defunción por causas de enfermedades infecciosas  
Defunción por causas de enfermedades crónicas  
Defunción por causas de enfermedades de transmisión sexual  
Defunción por causas de enfermedades respiratorias  
Defunción por causas de enfermedades digestivas  
Defunción por causas de enfermedades circulatorias  
Defunción por causas de enfermedades renales



1915

**CUADRO NUM. 11**

**ESTADÍSTICA de los matrimonios, nacimientos y defunciones que han ocurrido en Ciudadela, Alayor, Mercadal, Villa-Carlos, Ferrerías, San Luis, San Cristóbal, Fornells y San Juan dels Horts, durante el año de 1912.**

M A T R I M O N I O S		Número	
Parroquia de Nuestra Señora del Rosario, de Ciudadela.			32
Id. de San Francisco, de Ciudadela . . . . .			31
Id. de Santa Eulalia, de Alayor . . . . .			47
Id. de San Martín, de Mercadal . . . . .			15
Id. de Nuestra Señora del Rosario, de Villa-Carlos . . . . .			31
Id. de San Bartolomé, de Ferrerías . . . . .			15
Id. de San Luis . . . . .			17
Id. de San Cristóbal . . . . .			12
Id. de San Antonio Abad, de Fornells . . . . .			2
Id. de San Juan dels Horts . . . . .			2
Matrimonios no canónicos en Ciudadela . . . . .			2
Id. id. Villa-Carlos . . . . .			1
Número total de MATRIMONIOS.			205
N A C I M I E N T O S		Varones	Hembras
Parroquia de Nuestra Señora del Rosario, de Ciudadela . . . . .		60	49
Id. de San Francisco, de Ciudadela . . . . .		54	56
Id. Castrense en Ciudadela . . . . .		4	2
Id. de Santa Eulalia, de Alayor . . . . .		66	62
Id. de San Martín, de Mercadal . . . . .		16	14
Id. de Nuestra Señora del Rosario, de Villa-Carlos . . . . .		25	19
Id. Castrense en Villa-Carlos . . . . .		5	12
Id. de San Bartolomé, de Ferrerías . . . . .		28	27
Id. de San Luis . . . . .		27	23
Id. de San Cristóbal . . . . .		22	16
Id. de San Antonio Abad, de Fornells . . . . .		7	6
Id. de San Juan dels Horts . . . . .		2	.
Número total de BAUTISMOS.		316	286
No bautizados { en Alayor . . . . .		1	.
{ en Villa-Carlos . . . . .		4	7
Número total de NACIMIENTOS.		321	293
D E F U N C I O N E S		Adultos	Párvulos
Parroquia de Nuestra Señora del Rosario, de Ciudadela . . . . .		39	22
Id. de San Francisco, de Ciudadela . . . . .		34	12
Id. de Santa Eulalia, de Alayor . . . . .		59	15
Id. de San Martín, de Mercadal . . . . .		14	1
Id. de Nuestra Señora del Rosario, de Villa-Carlos . . . . .		25	6
Id. Castrense en Villa-Carlos . . . . .		.	2
Id. de San Bartolomé, de Ferrerías . . . . .		8	7
Id. de San Luis . . . . .		23	4
Id. de San Cristóbal . . . . .		12	2
Id. de San Antonio Abad, de Fornells . . . . .		2	1
Id. de San Juan dels Horts . . . . .		.	.
Enterramientos en el Cementerio Civil de Villa-Carlos . . . . .		2	1
Id. id. id. id. de San Luis . . . . .		1	.
Número total de DEFUNCIONES.		219	73
<b>RESUMEN</b> {	Número total de NACIMIENTOS . . . . .	614	
	Número total de DEFUNCIONES . . . . .	292	
	Diferencia en favor de los NACIMIENTOS . . . . .	322	

ESTADÍSTICA de los enterramientos verificados en el Defunciones clasificadas por sexos y edades,

	Menos de 1 año		De 1 a 4 años		De 5 a 10 años		De 11 a 18 años	
	Varones	Hembras	Varones	Hembras	Varones	Hembras	Varones	Hembras
<b>Enfermedades generales</b>								
Fiebre tifoidea (tifus abdominal)	»	»	1	»	»	»	»	»
Tuberculosis pulmonar	1	»	»	»	»	»	»	»
Otras tuberculosis	»	»	1	1	»	»	»	»
Erisipela	2	»	»	»	»	»	»	»
Diabetes	»	»	»	»	»	»	»	»
Cáncer	»	»	»	»	»	»	»	»
Atrepsia	1	»	1	»	»	»	»	»
Tétanos	1	1	»	»	»	»	»	»
Anemia	»	»	1	»	»	»	»	»
Raquitismo	»	»	1	»	»	»	»	»
<b>Enfermedades del sistema nervioso</b>								
Congestión, hemorragia y reblandecimiento cereb.	»	»	1	»	»	»	»	»
Meningitis	»	»	1	»	1	1	»	1
Eclampsia	1	»	1	»	»	»	»	»
<b>Enfermedades del aparato circulatorio</b>								
Enfermedades del corazón	»	»	1	»	»	»	»	»
Aortitis subaguda	»	»	»	»	»	»	»	»
Anasarca	»	»	»	»	»	»	»	»
Arterio-esclerosis	»	»	»	»	»	»	»	»
<b>Enfermedades del aparato respiratorio</b>								
Bronco neumonía	1	3	»	»	»	»	»	»
Bronquitis	2	»	1	»	»	»	»	»
Bronquitis crónica	»	»	1	»	»	»	»	»
Laringitis estridular	»	»	»	»	1	»	»	»
Asma	»	»	»	»	»	»	»	»
Catarro	»	2	»	»	»	»	»	»
<b>Enfermedades del aparato digestivo</b>								
Enfermedades del estómago	»	»	1	»	»	»	»	»
Enterocolitis y disentería	»	»	»	»	»	»	»	»
Hernias, obstrucciones intestinales, peritonitis	»	»	»	»	»	»	»	»
<b>Enfermedades del aparato génito-urinario</b>								
Cistitis	»	»	»	»	»	»	»	»
Prostatitis	»	»	»	»	»	»	»	»
Estado puerperal	»	»	»	»	»	»	»	»
<b>Vejez</b>								
Senectud	»	»	»	»	»	»	»	»
Catarro senil	»	»	»	»	»	»	»	»
Gangrena senil	»	»	»	»	»	»	»	»
<b>Recién nacidos</b>								
Debilidad congénita y falta de desarrollo	3	»	»	»	»	»	»	»
<b>Enfermedades mal definidas e ignoradas</b>								
Accidente desgraciado. — Quemaduras	»	»	»	»	»	»	»	1
<b>TOTALES.</b>	<b>12</b>	<b>6</b>	<b>12</b>	<b>2</b>	<b>2</b>	<b>2</b>	<b>»</b>	<b>2</b>

Cementerio Católico de Ciudadela durante el año 1912 con expresión de las causas que las ocasionaron

	De 19 a 26 años		De 27 a 36 años		De 37 a 48 años		De 49 a 60 años		De 61 a 70 años		De 71 a 80 años		De 81 a 90 años		De 91 a 99 años		Total de		Total general	
	Varones	Hembras	Varones	Hembras	Varones	Hembras	Varones	Hembras	Varones	Hembras	Varones	Hembras	Varones	Hembras	Varones	Hembras	Varones	Hembras		
»	»	»	»	»	»	»	»	»	»	»	»	»	»	»	»	»	»	»	»	2
»	1	1	3	4	1	»	»	»	1	1	»	»	»	»	»	»	»	»	»	13
»	»	»	»	»	»	»	»	»	1	»	»	»	»	»	»	»	»	»	»	3
»	»	»	»	»	»	»	»	»	»	»	1	»	»	»	»	»	»	»	»	2
»	»	»	»	»	»	»	»	»	»	»	1	»	»	»	»	»	»	»	»	1
»	»	»	»	»	»	»	»	»	»	»	1	»	»	»	»	»	»	»	»	1
»	»	»	»	»	»	»	»	»	»	»	1	»	»	»	»	»	»	»	»	3
»	»	»	»	»	»	»	»	»	»	»	1	»	»	»	»	»	»	»	»	1
»	»	»	»	»	»	»	»	»	»	»	1	»	»	»	»	»	»	»	»	2
»	»	»	»	»	»	»	»	»	»	»	2	4	1	1	»	»	»	»	»	13
»	»	»	»	»	»	»	»	1	1	»	1	»	»	»	»	»	»	»	»	7
»	»	»	»	»	»	»	»	»	»	»	»	»	»	»	»	»	»	»	»	2
»	»	»	»	»	»	»	»	»	»	»	2	1	»	»	»	»	»	»	»	7
»	»	»	»	»	»	»	»	»	»	»	1	»	»	»	»	»	»	»	»	2
»	»	»	»	»	»	»	»	»	»	»	»	»	»	»	»	»	»	»	»	1
»	»	»	»	»	»	»	»	»	»	»	»	»	»	»	»	»	»	»	»	1
»	»	»	»	»	»	»	»	»	»	»	1	1	»	»	»	»	»	»	»	3
»	»	»	»	»	»	»	»	»	»	»	»	»	»	»	»	»	»	»	»	2
»	»	»	»	»	»	»	»	»	»	»	1	1	»	»	»	»	»	»	»	5
»	»	»	»	»	»	»	»	»	»	»	1	1	»	»	»	»	»	»	»	6
»	»	»	»	»	»	»	»	»	»	»	»	1	»	»	»	»	»	»	»	2
»	»	»	»	»	»	»	»	»	»	»	»	»	»	»	»	»	»	»	»	1
»	»	»	»	»	»	»	»	»	»	»	»	»	»	»	»	»	»	»	»	1
»	»	»	»	»	»	»	»	»	»	»	»	»	»	»	»	»	»	»	»	2
»	»	»	»	»	»	»	»	»	»	»	»	»	»	»	»	»	»	»	»	2
»	»	»	»	»	»	»	»	»	»	»	1	1	»	»	»	»	»	»	»	2
»	»	»	»	»	»	»	»	»	»	»	»	»	1	»	»	»	»	»	»	1
»	»	»	»	»	»	»	»	»	»	»	»	»	»	»	»	»	»	»	»	1
»	»	»	»	»	»	»	»	»	»	»	»	»	»	»	»	»	»	»	»	1
»	»	»	»	»	»	»	»	»	»	»	»	»	»	»	»	»	»	»	»	1
»	»	»	»	»	»	»	»	»	»	»	»	»	1	1	1	1	»	»	»	4
»	»	»	»	»	»	»	»	»	»	»	»	»	2	»	2	»	»	»	»	4
»	»	»	»	»	»	»	»	»	»	»	»	1	»	»	»	»	»	»	»	1
»	»	»	»	»	»	»	»	»	»	»	»	»	»	»	»	»	»	»	»	3
»	»	»	»	»	»	»	»	»	»	»	»	»	»	»	»	»	»	»	»	2
»	»	»	»	»	»	»	»	»	»	»	»	»	»	»	»	»	»	»	»	1
<b>TOTALES.</b>	<b>2</b>	<b>3</b>	<b>5</b>	<b>5</b>	<b>3</b>	<b>2</b>	<b>2</b>	<b>1</b>	<b>5</b>	<b>4</b>	<b>13</b>	<b>13</b>	<b>4</b>	<b>5</b>	<b>1</b>	<b>1</b>	<b>61</b>	<b>46</b>	<b>107</b>	



**CUADRO**

**ESTADÍSTICA de los enterramientos verificados en el Defunciones clasificadas por sexos y edades,**

	Menos de 1 año		De 1 a 4 años		De 5 a 10 años		De 11 a 18 años	
	Varones	Hembras	Varones	Hembras	Varones	Hembras	Varones	Hembras
<b>Enfermedades generales</b>								
Tuberculosis pulmonar . . . . .	»	»	»	»	»	»	»	»
Tuberculosis . . . . .	»	»	»	»	»	»	»	»
Tuberculosis generalizada . . . . .	»	»	»	»	»	»	»	»
<b>Enfermedades del sistema nervioso</b>								
Encefalitis . . . . .	»	»	»	»	»	»	»	»
Apoplejía . . . . .	»	»	»	»	»	»	»	»
Reblandecimiento cerebral . . . . .	»	»	»	»	»	»	»	»
<b>Enfermedades del aparato respiratorio</b>								
Pneumonía . . . . .	»	»	»	»	»	»	»	»
<b>Enfermedades del aparato digestivo</b>								
Infección intestinal . . . . .	»	»	»	»	»	»	»	»
<b>Recién nacidos</b>								
Falta de desarrollo . . . . .	»	1	»	»	»	»	»	»
<b>TOTALES.</b>	»	1	»	»	»	»	»	»

**NÚM. 14**

**Cementerio Católico de Mercadal durante el año 1912 con expresión de las causas que las ocasionaron**

	De 19 a 26 años		De 27 a 36 años		De 37 a 48 años		De 49 a 60 años		De 61 a 70 años		De 71 a 80 años		De 81 a 90 años		De 91 a 99 años		Total de		Total general		
	Varones	Hembras	Varones	Hembras	Varones	Hembras	Varones	Hembras	Varones	Hembras	Varones	Hembras	Varones	Hembras	Varones	Hembras	Varones	Hembras			
	1	»	»	»	»	»	»	»	»	»	»	»	»	»	»	»	»	»	1	»	1
	»	»	»	1	»	»	»	»	1	»	»	»	»	»	»	»	»	»	1	1	2
	»	1	»	»	»	»	»	»	»	»	»	»	»	»	»	»	»	»	»	1	1
	»	»	»	»	»	»	»	1	»	»	»	»	»	»	»	»	»	»	»	1	1
	»	»	»	»	»	»	»	1	»	1	»	»	1	1	»	»	»	»	1	3	4
	»	»	»	»	»	»	»	»	»	»	1	»	»	»	»	»	»	»	»	1	1
	»	»	»	»	»	»	»	»	»	»	»	1	»	»	»	»	»	»	»	1	1
	»	»	»	»	»	»	»	»	»	»	»	»	»	»	»	»	»	»	»	1	1
	1	2	»	1	»	1	»	2	2	1	1	2	1	»	»	»	»	5	10	15	



CUADRO

ESTADÍSTICA de los enterramientos verificados en el Defunciones clasificadas por sexos y edades,

	Menos de 1 año		De 1 a 4 años		De 5 a 10 años		De 11 a 18 años	
	Varones	Hembras	Varones	Hembras	Varones	Hembras	Varones	Hembras
<b>Enfermedades generales</b>								
Tuberculosis pulmonar	»	»	»	1	»	»	»	1
Tuberculosis intestinal	»	»	»	»	»	»	»	1
Crup	»	»	1	»	»	»	»	»
Tétanos	»	1	»	»	»	»	»	»
Eclampsia	»	»	»	»	»	»	»	»
<b>Enfermedades del sistema nervioso</b>								
Meningitis	»	»	»	»	»	1	»	»
Congestión cerebral	»	»	»	1	»	»	»	»
Embolia cerebral	»	»	»	»	»	»	»	»
Apoplejía cerebral	»	»	»	»	»	»	»	»
<b>Enfermedades del aparato circulatorio</b>								
Arterio-esclerosis	»	»	»	»	»	»	»	»
Endocarditis	»	»	»	»	»	»	»	»
Dilatación cardíaca	»	»	»	»	»	»	»	»
<b>Enfermedades del aparato respiratorio</b>								
Broncopneumonia	1	»	»	»	»	»	»	»
Pneumonia	»	»	»	1	»	»	1	»
<b>Enfermedades del aparato digestivo</b>								
Enterocolitis	»	1	»	»	»	»	»	»
Cirrosis hipertrófica	»	»	»	»	»	»	»	»
<b>Enfermedades del aparato génito-urinario</b>								
Nefritis	»	»	»	»	»	»	»	»
Uremia	»	»	»	»	»	»	»	»
Vejez	»	»	»	»	»	»	»	»
<b>Recién nacidos</b>								
Falta de desarrollo	1	»	»	»	»	»	»	»
Enfermedades sin diagnosticar	1	1	»	»	»	»	»	»
<b>Accidente desgraciado</b>								
Asfixia por sumersión	»	»	»	»	»	»	»	»
TOTALES.	3	3	1	3	»	1	1	2

OBSERVACIÓN. — Figura en este cuadro la inhumación del cadáver de Ernesto García Espineta,

NÚM. 15

Cementerio Católico de Villa-Carlos durante el año 1912 con expresión de las causas que las ocasionaron

	De 19 a 26 años		De 27 a 36 años		De 37 a 48 años		De 49 a 60 años		De 61 a 70 años		De 71 a 80 años		De 81 a 90 años		De 91 a 99 años		Total de		Total general
	Varones	Hembras	Varones	Hembras	Varones	Hembras	Varones	Hembras	Varones	Hembras	Varones	Hembras	Varones	Hembras	Varones	Hembras	Varones	Hembras	
»	»	»	»	1	»	»	»	»	»	»	»	»	»	»	»	»	»	3	3
»	»	»	»	»	»	»	»	»	»	»	»	»	»	»	»	»	»	1	1
»	»	»	»	»	»	»	»	»	»	»	»	»	»	»	»	»	»	1	1
»	»	»	»	»	»	»	»	»	»	»	»	»	»	»	»	»	»	1	1
»	1	»	»	»	»	»	»	»	»	»	»	»	»	»	»	»	»	»	1
»	»	»	»	»	»	»	»	»	»	»	»	»	»	»	»	»	»	»	1
»	»	»	»	»	»	»	»	»	»	»	»	»	»	»	»	»	»	»	1
»	»	»	»	»	»	»	»	»	»	»	»	»	»	»	»	»	»	»	1
»	»	»	»	»	»	»	»	»	»	»	»	»	»	»	»	»	»	»	1
»	»	»	»	»	»	»	»	»	»	»	»	»	»	»	»	»	»	»	1
»	»	»	»	»	»	»	»	»	»	»	»	»	»	»	»	»	»	»	1
»	»	»	»	»	»	»	»	»	»	»	»	»	»	»	»	»	»	»	1
»	»	»	»	»	»	»	»	»	»	»	»	»	»	»	»	»	»	»	1
»	»	»	»	»	»	»	»	»	»	»	»	»	»	»	»	»	»	»	1
»	»	»	»	»	»	»	»	»	»	»	»	»	»	»	»	»	»	»	1
»	»	»	»	»	»	»	»	»	»	»	»	»	»	»	»	»	»	»	1
»	1	»	»	»	»	»	»	»	»	»	»	»	»	»	»	»	»	»	17
»	»	»	»	»	»	»	»	»	»	»	»	»	»	»	»	»	»	»	17
»	»	»	»	»	»	»	»	»	»	»	»	»	»	»	»	»	»	»	34

fallecido en 14 de octubre en Mahón, de edad un mes, enfermedad broncopneumonia.

CUADRO

ESTADÍSTICA de los enterramientos verificados en el Defunciones clasificadas por sexos y edades,

	Menos de 1 año		De 1 a 4 años		De 5 a 10 años		De 11 a 18 años	
	Varones	Hembras	Varones	Hembras	Varones	Hembras	Varones	Hembras
<b>Enfermedades generales</b>								
Fiebre intermitente y caquexia palúdica . . . . .	»	»	»	»	»	»	»	»
Tisis laríngea . . . . .	»	»	»	»	»	»	»	»
Raquitismo . . . . .	»	»	1	»	»	1	»	»
<b>Enfermedades del sistema nervioso</b>								
Apoplejía . . . . .	»	»	»	»	»	»	»	»
Apoplejía cerebral . . . . .	»	»	»	»	»	»	»	»
<b>Enfermedades del aparato respiratorio</b>								
Bronquitis capilar . . . . .	1	1	»	1	»	»	»	»
Pneumonía . . . . .	»	»	»	»	»	»	»	»
<b>Enfermedades del aparato digestivo</b>								
Úlcera del estómago . . . . .	»	»	»	»	»	»	»	»
<b>Estado puerperal</b>								
Parto distócico . . . . .	»	»	»	»	»	»	»	»
<b>Recién nacidos</b>								
Debilidad congénita . . . . .	»	1	»	»	»	»	»	»
Insuficiencia del agujero oval . . . . .	1	»	»	»	»	»	»	»
TOTALES.	2	2	1	1	»	1	»	»

NÚM. 16

Cementerio Católico de Ferrerías durante el año 1912 con expresión de las causas que las ocasionaron

	De 19 a 26 años		De 27 a 36 años		De 37 a 48 años		De 49 a 60 años		De 61 a 70 años		De 71 a 80 años		De 81 a 90 años		De 91 a 99 años		Total de		Total general
	Varones	Hembras	Varones	Hembras	Varones	Hembras	Varones	Hembras	Varones	Hembras	Varones	Hembras	Varones	Hembras	Varones	Hembras	Varones	Hembras	
»	»	»	»	1	»	»	»	»	»	»	»	»	»	»	»	»	»	1	1
»	»	»	»	1	»	»	»	»	»	»	»	»	»	»	»	»	»	1	1
»	»	»	»	»	»	»	»	»	»	»	»	»	»	»	»	»	»	1	1
»	»	»	»	»	»	»	»	»	1	»	1	»	»	»	»	»	»	2	»
»	»	»	»	»	»	»	»	»	»	1	»	»	»	»	»	»	»	»	1
»	»	»	»	»	»	»	»	»	»	»	»	»	»	»	»	»	»	1	2
»	»	»	»	»	»	»	»	»	»	1	»	»	»	»	»	»	»	»	1
»	»	»	»	»	»	»	»	»	»	»	1	»	»	»	»	»	»	1	»
»	»	»	»	»	»	»	»	»	»	»	»	»	»	»	»	»	»	»	1
»	»	»	»	»	»	»	»	»	»	»	»	»	»	»	»	»	»	»	1
»	»	»	»	»	»	»	»	»	»	»	»	»	»	»	»	»	»	»	1
»	»	»	»	»	»	»	»	»	1	2	2	»	»	»	»	»	»	6	9
»	»	»	»	3	»	»	»	»	»	»	»	»	»	»	»	»	»	»	15

NOTA.—Fué inhumado en este Cementerio de Ferrerías el cadáver de Antonia Marqués Pelegrí, casada, de 47 años, fallecida en el término de Alayor, del cual era vecina, el día 22 de mayo, a consecuencia de peritonitis aguda.

CUADRO

ESTADÍSTICA de los enterramientos verificados en el Defunciones clasificadas por sexos y edades,

	Menos de 1 año		De 1 a 4 años		De 5 a 10 años		De 11 a 18 años	
	Varones	Hembras	Varones	Hembras	Varones	Hembras	Varones	Hembras
<b>Enfermedades generales</b>								
Tuberculosis . . . . .	»	»	»	»	»	»	»	»
Coqueluche . . . . .	1	»	»	»	»	»	»	»
Diabetes . . . . .	»	»	»	»	»	»	»	»
<b>Enfermedades del sistema nervioso</b>								
Apoplejía . . . . .	»	»	»	»	»	»	»	»
Meningitis . . . . .	»	»	»	»	»	»	»	»
Reblandecimiento cerebral	»	»	»	»	»	»	»	»
Embolia cerebral . . . . .	»	»	»	»	»	»	»	»
<b>Enfermedades del aparato circulatorio</b>								
Cardiopatía . . . . .	»	»	»	»	»	»	»	»
Endocarditis crónica . . . . .	»	»	»	»	»	»	»	»
<b>Enfermedades del aparato respiratorio</b>								
Congestión pulmonar . . . . .	»	»	»	»	»	»	»	»
Bronquitis crónica . . . . .	»	»	»	»	»	»	»	»
<b>Enfermedades del aparato digestivo</b>								
Atrofia del hígado . . . . .	»	»	»	»	»	»	»	»
Fiebre gástrica . . . . .	»	»	»	»	»	»	»	»
Cirrosis . . . . .	»	»	»	»	»	»	»	»
Gastroenteritis . . . . .	1	»	»	»	»	»	»	»
Infección gástrica . . . . .	»	»	»	»	»	»	»	»
<b>Enfermedades del aparato génito-urinario</b>								
Albuminuria . . . . .	»	»	»	»	»	»	»	»
<b>Vejez</b>								
Vejez . . . . .	»	»	»	»	»	»	»	»
Catarro senil . . . . .	»	»	»	»	»	»	»	»
<b>Accidente desgraciado</b>								
Quemaduras . . . . .	»	»	1	»	»	»	»	»
<b>Recién nacidos</b>								
Falta de desarrollo . . . . .	1	»	»	»	»	»	»	»
<b>TOTALES.</b>	<b>3</b>	<b>»</b>	<b>1</b>	<b>»</b>	<b>»</b>	<b>»</b>	<b>»</b>	<b>»</b>

NÚM. 17

Cementerio Católico de San Luis durante el año 1912 con expresión de las causas que las ocasionaron

	De 19 a 26 años		De 27 a 36 años		De 37 a 48 años		De 49 a 60 años		De 61 a 70 años		De 71 a 80 años		De 81 a 90 años		De 91 a 99 años		Total de		Total general
	Varones	Hembras	Varones	Hembras	Varones	Hembras	Varones	Hembras	Varones	Hembras	Varones	Hembras	Varones	Hembras	Varones	Hembras	Varones	Hembras	
	1	»	»	»	»	»	»	»	»	»	»	»	»	»	»	»	1	»	1
	»	»	»	»	»	»	»	»	»	»	»	»	»	»	»	»	1	»	1
	»	»	»	»	1	»	»	»	»	»	»	»	»	»	»	»	»	1	1
	»	»	»	»	»	»	»	»	»	»	1	1	»	»	»	»	1	1	2
	»	»	»	»	»	»	»	»	»	»	»	»	»	»	»	»	»	1	1
	»	»	»	»	»	»	»	»	»	1	1	»	»	»	»	»	»	1	1
	»	»	»	»	»	»	»	»	»	»	»	1	»	»	»	»	»	1	1
	»	»	»	»	»	»	»	»	»	»	»	»	»	»	»	»	»	»	1
	»	»	»	»	»	»	»	»	»	»	»	»	»	»	»	»	»	»	1
	»	»	»	»	»	»	»	»	»	»	»	»	»	»	»	»	»	»	2
	»	»	»	»	»	»	»	»	»	»	1	»	»	»	»	»	1	1	2
	»	»	»	»	»	»	»	»	»	»	»	»	»	»	»	»	»	»	1
	»	»	»	»	»	»	»	»	»	»	»	»	»	»	»	»	»	»	1
	»	»	»	»	»	»	»	»	»	»	»	»	»	»	»	»	»	»	1
	1	»	»	»	»	»	»	»	»	»	»	»	»	»	»	»	1	»	1
<b>TOTALES.</b>	<b>1</b>	<b>»</b>	<b>1</b>	<b>1</b>	<b>»</b>	<b>3</b>	<b>»</b>	<b>»</b>	<b>1</b>	<b>4</b>	<b>5</b>	<b>3</b>	<b>1</b>	<b>2</b>	<b>»</b>	<b>1</b>	<b>13</b>	<b>14</b>	<b>27</b>

**CUADRO**

**ESTADÍSTICA de los enterramientos verificados en el Defunciones clasificadas por sexos y edades,**

	Menos de 1 año		De 1 a 4 años		De 5 a 10 años		De 11 a 18 años	
	Varones	Hembras	Varones	Hembras	Varones	Hembras	Varones	Hembras
<b>Enfermedades generales</b>								
Difteria . . . . .	»	»	»	1	1	»	»	»
Tuberculosis pulmonar . . . . .	»	»	»	»	»	»	»	»
Cáncer . . . . .	»	»	»	»	»	»	»	»
Atrepsia . . . . .	»	»	»	1	»	»	»	»
<b>Enfermedades del sistema nervioso</b>								
Encefalitis . . . . .	»	»	»	»	»	»	»	»
Apoplejía . . . . .	»	»	»	»	»	»	»	»
<b>Enfermedades del aparato circulatorio</b>								
Asistolia . . . . .	»	»	»	»	»	»	»	»
Cardio-esclerosis . . . . .	»	»	»	»	»	»	»	»
<b>Enfermedades del aparato digestivo</b>								
Apendicitis . . . . .	»	»	»	»	»	»	»	»
Senectud . . . . .	»	»	»	»	»	»	»	»
<b>TOTALES.</b>	»	»	»	2	1	»	»	»

**NÚM. 18**

**Cementerio Católico de San Cristóbal durante el año 1912 con expresión de las causas que las ocasionaron**

	De 19 a 26 años		De 27 a 36 años		De 37 a 48 años		De 49 a 60 años		De 61 a 70 años		De 71 a 80 años		De 81 a 90 años		De 91 a 99 años		Total de		Total general				
	Varones	Hembras	Varones	Hembras	Varones	Hembras	Varones	Hembras	Varones	Hembras	Varones	Hembras	Varones	Hembras	Varones	Hembras	Varones	Hembras					
»	»	»	»	»	»	»	»	»	»	»	»	»	»	»	»	»	»	»	1	1	2		
»	»	»	»	1	»	»	»	»	»	»	»	»	»	»	»	»	»	»	»	1	1	2	
»	»	»	1	»	»	»	»	»	1	»	»	»	»	»	»	»	»	»	2	»	1	2	
»	»	»	»	»	»	»	»	»	»	»	»	»	»	»	»	»	»	»	»	»	1	1	2
»	»	»	»	1	»	»	»	»	1	»	»	»	»	»	»	»	»	»	»	»	2	»	2
»	»	»	»	»	»	»	»	»	»	1	»	»	»	»	»	»	»	»	1	»	»	1	1
»	»	»	»	»	»	»	»	»	»	»	»	»	»	1	»	»	»	»	»	»	1	»	1
»	»	1	3	»	»	1	»	1	2	2	»	»	1	»	»	6	8	14					

**CUADRO**

**ESTADÍSTICA de los enterramientos verificados en el Defunciones clasificadas por sexos y edades,**

	Menos de 1 año		De 1 a 4 años		De 5 a 10 años		De 11 a 18 años	
	Varones	Hembras	Varones	Hembras	Varones	Hembras	Varones	Hembras
<b>Enfermedades generales</b>								
Tuberculosis pulmonar . . . . .	»	»	»	»	»	»	»	»
Tétanos . . . . .	»	1	»	»	»	»	»	»
<b>Enfermedades del sistema nervioso</b>								
Hemorragia cerebral . . . . .	»	»	»	»	»	»	»	»
<b>TOTALES.</b>	»	1	»	»	»	»	»	»

**NÚM. 19**

**Cementerio Católico de Fornells durante el año 1912 con expresión de las causas que las ocasionaron**

	De 19 a 26 años		De 27 a 36 años		De 37 a 48 años		De 49 a 60 años		De 61 a 70 años		De 71 a 80 años		De 81 a 90 años		De 91 a 99 años		Total de		Total general
	Varones	Hembras	Varones	Hembras	Varones	Hembras	Varones	Hembras	Varones	Hembras	Varones	Hembras	Varones	Hembras	Varones	Hembras	Varones	Hembras	
»	»	»	»	1	»	»	»	»	»	»	»	»	»	»	»	»	»	1	1
»	»	»	»	»	»	»	»	»	»	»	»	»	»	»	»	»	»	1	1
»	»	»	»	»	»	»	»	»	1	»	»	»	»	»	»	»	1	»	1
»	»	»	1	»	»	»	»	»	1	»	»	»	»	»	»	»	1	2	3

CUADRO NUM. 20

**CLASIFICACION DE LOS MATRIMONIOS**

ocurridos en Ciudadela, Alayor, Mercadal, Villa-Carlos, Ferrerías, San Luis, San Cristóbal, Fornells y San Juan dels Horts, por el estado civil de los contrayentes.

PARROQUIAS	Soltero con soltera	Soltero con viuda	Viudo con soltera	Viudo con viuda	TOTALES
Nuestra Señora del Rosario, de Ciudadela . . . . .	28	»	4	»	32
San Francisco, de Ciudadela. . . . .	29	»	1	1	31
Santa Eulalia, de Alayor. . . . .	46	»	1	»	47
San Martín, de Mercadal. . . . .	14	»	1	»	15
Nuestra Señora del Rosario, de Villa-Carlos . . . . .	29	1	1	»	31
San Bartolomé, de Ferrerías . . . . .	15	»	»	»	15
San Luis . . . . .	16	»	1	»	17
San Cristóbal . . . . .	11	»	1	»	12
San Antonio Abad, de Fornells . . . . .	2	»	»	»	2
San Juan dels Horts. . . . .	»	»	»	»	»
No canónicos en Ciudadela . . . . .	2	»	»	»	2
Id. en Villa-Carlos . . . . .	1	»	»	»	1
<b>TOTALES.</b>	<b>193</b>	<b>1</b>	<b>10</b>	<b>1</b>	<b>205</b>











